

**OFF-
ROAD
LIVIN'**

can-am®



**2021 ZUBEHÖR
AUSGABE FÜR EUROPA,
DEN NAHEN OSTEN UND AFRIKA**

**MAVERICK TRAIL
MAVERICK SPORT**

ALLES IST BEREIT, ZEIT, RAUSZUGEHEN.



PASSEND & KOMPATIBEL



INNOVATION IST FÜR UNS DAS A UND O. ALLE UNSERE TEILE PASSEN PERFEKT UND SIND VIELSEITIG KOMBINIERBAR. KONFIGURIEREN SIE IHR FAHRZEUG GANZ NACH IHREN BEDÜRFNISSEN.

STIL & VISION



WIR GEHEN BEIM ZUBEHÖR EINEN SCHRITT WEITER. ES SIEHT NICHT NUR GUT AUS, SONDERN VERSPRICHT AUCH PERFEKTE FUNKTIONALITÄT- FÜR FAHRER DIE IHREM CAN-AM ALLES ABVERLANGEN.

QUALITÄT & ZUVERLÄSSIGKEIT



UNSER CAN-AM-ZUBEHÖR LÄSST KEINE WÜNSCHE OFFEN. ABER WIR LEGEN NOCH EINEN OBENDRAUF MIT UNSERER 2-JAHRES-GARANTIE AUF ANBAUTEILE. EINFACH SELBST ODER DURCH EINEN VERTRAGSHÄNDLER EINBAUEN (LASSEN).

can-am

**BRP
2-JAHRESGARANTIE**

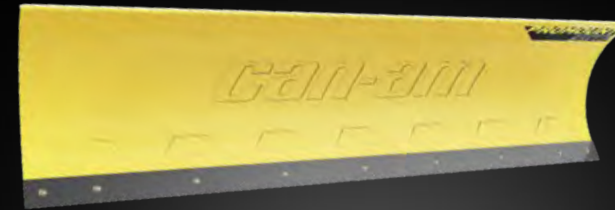
Für neues Can-Am Zubehör, Original-Bauteile und Erzeugnisse mit Co-Branding, die über BRP verkauft werden. Umfasst Artikel, die von Ihnen oder einem autorisierten BRP-Händler eingebaut wurden.

can-am
MAVERICK TRAIL
MAVERICK SPORT

1
2
0
2

**DAS RICHTIGE DACH FÜR
JEDE FAHRT**

Anpassung an die jeweiligen Bedingungen
mit dem perfekten, anschraubbaren Dach.
S. 9



PROMOUNT
— PLOWS

MIT ALLER KRAFT VORAN

Um ein Höchstmaß an Effizienz zu erreichen, hat
Can-Am das Räumschildsystem vom Rahmen bis zum
Schild überarbeitet.
S. 65



APACHE
TRACK SYSTEMS

**DAS GELÄNDE IST NICHT
MEHR DIE GRENZE**

Holen Sie in diesem Winter das Beste aus
Ihrem Can-Am Fahrzeug heraus – für
alle Ihre Unternehmungen.
S. 62

- 4 **ZUBEHÖR**
- 4 Lassen Sie sich inspirieren
- 9 Dächer
- 13 Weiche und halbstarre Kabinen
- 14 Windabweiser und Spiegel
- 18 Türen
- 21 Windschutz hinten

- 22 Unterbodenschutz
- 23 Rammschutz und Karosserieschutz
- 32 Sitze
- 33 LinQ: Gepäck problemlos anbringen und abnehmen
- 38 Gepäck und Aufbewahrung

- 40 Gepäckträger und Halterungen
- 44 Leuchten
- 49 Audio- und Kommunikationssysteme
- 52 Elektrisches und elektronisches Zubehör

- 56 Seilwinden und Anhängervorrichtungen
- 58 Leistung
- 62 Apache™-Raupensysteme
- 65 ProMount-Räumschilder
- 69 Anhängertransport / Reifen und Felgen

**VOLLE KONTROLLE
ÜBER DEN LUFTSTROM**

Von offen bis geschlossen – und alles
dazwischen – auf Tastendruck.
S. 14



KEINE SPANNURTE UND SEILE MEHR

S. 33



Achten Sie auf dieses Logo. Darunter finden
Sie im gesamten Katalog Empfehlungen von
Fachleuten zu innovativen, unverzichtbaren Teilen
und Zubehörartikeln für begeisterte Fahrer, die
Ihnen bei der Individualisierung Ihrer perfekten
Geländemaschine helfen werden.

CAN-AMOFFROAD.COM

LEISTUNG

SIND SIE BEREIT, IHREN MAVERICK SO ZU KONFIGURIEREN, DASS ER NICHT MEHR FABRIKNEU AUSSIEHT?



MAVERICK SPORT

Treffen Sie Ihre Auswahl: Die von Experten zusammengestellten Leistungspakete STARTER, ADVANCE und PEAK bringen Ihr Can-Am auf die nächste Ebene. Oder mischen und kombinieren Sie die Artikel einfach selbst, um sich Ihr eigenes Paket zusammenzustellen.

STARTER		715003831	Lonestar Racing Aluminiumdach	S. 11
		715004871	Lonestar Racing Rammschutz vorne	S. 28
		715004873	Lonestar Racing Rammschutz hinten	S. 28
		295100698	LinQ 16 l-Kühlbox	S. 35
ADVANCE	+			
		715004875	Lonestar Racing Schwellerschutzrohre	S. 29
		715004872	Lonestar Racing Rahmenverstärkung vorne	S. 29
		715005414	Lonestar Racing Rahmenverstärkung hinten	S. 29
		710006028	Wet Sounds Stealth 6 Ultra HD Soundbar	S. 50
		715004007	Doppelte 99 cm-LED-Leuchtenleiste	S. 45
		715004877	Lonestar Racing Träger für LED-Leuchtenleiste	S. 48
PEAK	+			
		715004876	Lonestar Racing Ersatzreifenhalterung	S. 29
		715004878	Lonestar Racing Kennzeichen	S. 29
		715004234	4-Punktgurt	S. 32
		715004235	4-Punkt-Gurt – Mitfahrer	S. 32
		715004452	Yoshimura Aufsteck-Schalldämpfer	S. 60
		715004902	S&B Partikelabscheider	S. 61

ACTION

AUF DEN TRAIL ABGESTIMMTES ZUBEHÖR, DASS IHRE FAHRT PERFEKTIONIERT.



MAVERICK TRAIL

Treffen Sie Ihre Auswahl: Die von Experten zusammengestellten Action-Pakete STARTER, ADVANCE und PEAK bringen Ihr Can-Am auf die nächste Ebene. Oder mischen und kombinieren Sie die Artikel einfach selbst, um sich Ihr eigenes Paket zusammenzustellen.

STARTER		715006218	Sportdach	S. 10
		715003656	Ganzer Windabweiser – mit gehärteter Beschichtung	S. 16
		715005887	Heckfolienfenster	S. 21
		715003680	Trail-Rammschutz vorne	S. 24
		715007109	Trail-Rammschutz hinten	S. 24
		715003701	ATV-Gepäckabdeckung	S. 38
ADVANCE	+			
		715003639	Seitenspiegel	S. 17
		715003689	Schwellerschutzrohre	S. 26
		715004912	Eckenschutz vorne	S. 25
		715004958	Kotflügelverbreiterungen 51 mm	S. 26
		715003672	Wet Sounds Audio-Komplettsystem	S. 50
		715002934	Doppelte 38 cm-LED-Leuchtenleiste	S. 45
PEAK	+			
		715006347	Unterbodenschutz aus PE-HMW – Paket	S. 22
		715004471	Ersatzreifenträger	S. 42
		715003692	Heckleuchtenschutz	S. 26
		710006820	Baja Designs LED-Leuchte Squadron Sport	S. 44
		715006110	WARN VRX 45 Seilwinde	S. 48

WINTER

BEWÄLTIGEN SIE AUCH TIEFSTEN SCHNEE – BEI DER ARBEIT ODER IN DER FREIZEIT – MIT EINEM APACHE- RAUPENSYSTEM UND DEM PROMOUNT-RÄUMSCHILD. IHR CAN-AM IST FÜR DEN WINTEREINSATZ GEMACHT.



MAVERICK TRAIL

Treffen Sie Ihre Auswahl: Die von Experten zusammengestellten Pakete STARTER und ADVANCE sind die beste Möglichkeit, ein Kälte-Upgrade vorzunehmen – plus Räumschildsets und Raupensysteme für noch bessere Einsatzmöglichkeiten im Winter. Oder mischen und kombinieren Sie die Artikel einfach selbst, um sich Ihren perfekt auf den Schnee vorbereiteten Maverick Trail zusammenzustellen.

STARTER	715003618	Weiche, geschlossene Kabine	S. 13
	715003678	Enteisungs-, Heizungs- und Lüftungssystem	S. 53
ADVANCE	+		
	715003638	Panorama-Mittelspiegel	S. 17
	715003771	LinQ Gepäckträgeraufsatz	S. 42
	710006028	Wet Sounds Stealth 6 Ultra HD Soundbar	S. 50
	715004500	Beheizter Haltestangenbezug	S. 53
	715004283	Beheiztes Lenkrad	S. 53
	715004501	Beheizter Sitzbezug	S. 53
	715003665	3,5"-LED-Strahler	S. 46
RAUPEN	715003666	3,5"-LED-Fahrlicht	S. 46
	715005103	Apache 360 LT Raupen	S. 64
RÄUMSCHILD	715004833	Apache 360 LT Raupen-Montagesatz	S.64
	715006417	Can-Am HD 4500-S Seilwinde	S. 56
	715005201	Can-Am ProMount Stahl-Räumschildset, 152 cm	S. 66
	715004204	Can-Am ProMount Rahmenverlängerung <i>*Nur bei Montage mit Apache Raupen erforderlich</i>	S. 68
	715004206	Can-Am ProMount Seitenmarkierungen	S. 68
	715004207	Can-Am ProMount Seitenstopper	S. 68

ABENTEUER

ZEIGEN SIE IHREN FREUNDEN
ECHTE ABENTEUER – MIT
EINEN ADRENALINKICK
VERURSACHENDEN EXTRAS
FÜR DEN MAVERICK SPORT.



MAVERICK SPORT MAX

Treffen Sie Ihre Auswahl: Die von Experten zusammengestellten Abenteuer-Pakete STARTER, ADVANCE und PEAK bringen Ihr Can-Am auf die nächste Ebene. Oder mischen und kombinieren Sie die Artikel einfach selbst, um sich Ihr eigenes Paket zusammenzustellen.

STARTER	715004704	Sportdach (Max)	S. 10
	715003658	PowerFlip Windabweiser	S. 15
	715006113	Polycarbonat-Heckfenster	S. 21
	715003680	Trail-Rammschutz vorne	S. 24
	715007109	Trail-Rammschutz hinten	S. 24
	715004301	LinQ Werkzeugbox	S. 35
	295100698	LinQ 16 l-Kühlbox	S. 35
	715004708	Schwenkbarer LinQ Gepäckträger	S. 41
ADVANCE	+		
	715003639	Seitenspiegel	S. 17
	715004007	Doppelte 99 cm-LED-Leuchtenleiste	S. 45
	715003668	Dach-Rückleuchte	S. 48
	715003672	Wet Sounds Audio-Komplettsystem	S. 50
	715004095	Adventure Dachgepäckträger	S. 40
PEAK	+		
	715006351	Unterbodenschutz aus PE-HMW – Paket	S. 22
	715004794	Abnehmbare Mitteltasche	S. 39
	715004452	Yoshimura Aufsteck-Schalldämpfer	S. 60

CAN-AM DÄCHER

Unsere Dächer sind aus qualitativ hochwertigen Materialien gefertigt und wurden zusammen mit Ihrem Can-Am entwickelt – dadurch sorgen sie für einen stabilen, leichten, unverwüstlichen Schutz vor den Elementen.



PASSGENAUIGKEIT
& KOMPATIBILITÄT



QUALITÄT &
ZUVERLÄSSIGKEIT



STIL &
VISION

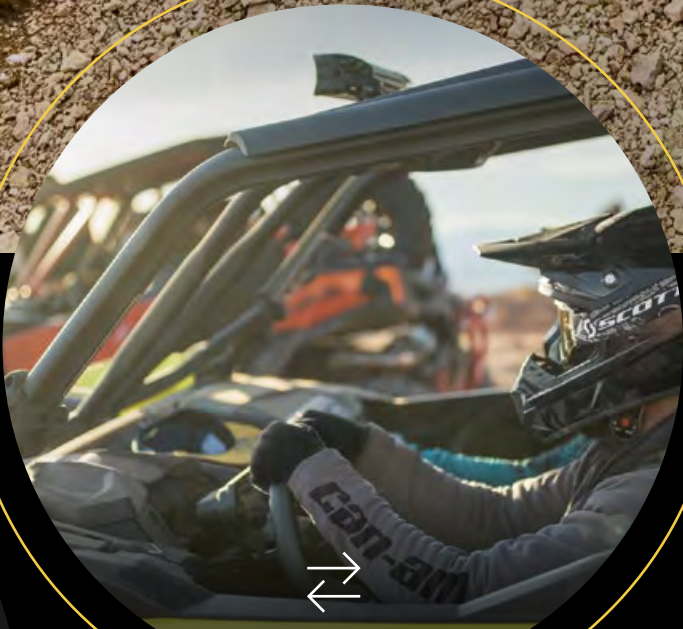


FÜR IHR FAHRZEUG
GEMACHT

Dank ihres Designs, sowie ihrer Passgenauigkeit und Fertigungsqualität sind sie wie für die Ewigkeit gemacht – genau wie unser gesamtes Produktangebot.

Zu **100%**
integriert

in das Design aller Can-Am Kabinenkomponenten.



Machen Sie es zu
IHREM

Dachvarianten sind die perfekte Plattform für zahlreiche Can-Am Zubehörartikel, die Ihren Maverick Trail oder Maverick Sport wirklich verändern.



BIMINI-DACH MIT SONNENBLENDE

- Hochbelastbares Segeltuch aus UV-beständigem, düsegefärbtem Polyester.
- Das Verdeck verfügt über eine starre Sonnenblende, an der sich das aufgerollte Verdeck verstauen lässt und Zusatzleuchten montiert werden können.
- Mit allen Windabweisern kombinierbar, ausgenommen Glas-Windabweiser mit Wischer.

Maverick Trail, Maverick Sport
715003661

Maverick Sport MAX
715004792



SPORTDACH

- Ausgezeichneter Schutz vor den Elementen.
- Ermöglicht die Montage von Leuchten oben auf dem Dach.
- Mit allen Windabweisern kombinierbar.

Maverick Trail, Maverick Sport
715006218

Maverick Sport MAX
715004704



KAUF-
EMPFEHLUNG

Mehr als ein Sportdach: Es ist eine Plattform für die nahtlose Ergänzung von Leuchten, Windabweisern, Sound-Systemen und Rahmenverstärkungen.

Neuer PROVENT DACHMODULSATZ

- Für verbesserte Belüftung der Kabine.
- Optimale Wirkung bei geschlossener Kabine.
- 4 Belüftungen bieten zahlreiche Möglichkeiten der Belüftungseinstellung für Fahrer und Beifahrer.
- Staubschutz mit Filter und Vorfilter.
- Einfache Reinigung von Filter und Vorfilter.
- Zum Patent angemeldetes System verhindert Wassereintritt in die Kabine bei uneingeschränkter Belüftungsfunktion.
- Lufteinlass kann im Winter oder bei schlechtem Wetter dicht verschlossen werden.
- Nicht kombinierbar mit dachmontierten LED-Leisten, Dachgepäckträgern oder Dachhimmeln.
- Erfordert ProVent Dachmodul-Adaptersatz (715005213), Can-Am Aluminiumdach ist nicht erforderlich.

Maverick Trail, Maverick Sport
715005279



KAUF-
EMPFEHLUNG

Neuer PROVENT DACHMODULADAPTERSATZ FÜR SPORTDACH

- (Nicht abgebildet)
- Adapter zur Montage des ProVent Dachmodulsatzes am Sportdach bei Maverick Sport oder Maverick Trail.
- Mit Dachadapter und Befestigungsmaterial.
- Erfordert ProVent Dachmodulsatz (715005279).

Maverick Sport, Maverick Trail
715005213

LONESTAR RACING ALUMINIUMDACH

- Rennsportorientierte, flache Optik mit integrierter Frontblende für spektakuläre Leistung und beeindruckenden Schutz.
- 2,1 mm dickes Aluminiumdach für robusten und leichten Schutz vor den Elementen.
- Kombinierbar mit Lonestar Racing Halterungen für doppelte 99 cm-LED-Leuchtenleiste.
- Nicht kombinierbar mit ganzen Windabweisern, starrem Heckfenster, Can-Am Rahmenverstärkungen und Überkopf-Schalterpaneel.

Maverick Trail, Maverick Sport

■ 715005137 • Schwarz
■ 715003831 • Can-Am Rot

Maverick Sport MAX

■ 715004892 • Can-Am Rot



GEBEN SIE
IHRER
MASCHINE
MEHR
RÜCKGRAT

BEI LONESTAR RACING
IST ALLES AUF DEN
RENNSPORT
ZUGESCHNITTEN –
WETTBEWERBSER-
PROBTES, ÜBERAUS
ROBUSTES UND
STYLISCHES
ZUBEHÖR.



Dragonfire
FOR **can-am**

ROBUST GENUG FÜR JEDEN TRAIL

OPTIK UND ROBUSTHEIT
IN KOMBINATION MIT
DRAGONFIRE ZUBEHÖR
– DAS ERGIBT
UNVERWECHSEL-
BAREN STIL UND
HERAUSRAGENDEN
SCHUTZ.

DRAGONFIRE ALUMINIUMDACH

- Robustes und leichtes, geformtes Aluminiumdach mit haltbarer Pulverbeschichtung.
- Windschnittige Linienführung abgestimmt auf die Karosserie Ihres Fahrzeugs – sorgt für eine enorme Aufwertung der gesamten Fahrzeugoptik
- Nicht kombinierbar mit Glas-Windabweisern 715003652 & 715003653.

Maverick Trail, Maverick Sport
715004458

Maverick Sport MAX
715004891



Manche der abgebildeten Produkte sind in Ihrem Land möglicherweise nicht erhältlich oder zugelassen. Näheres zur Situation in Ihrer Region erfahren Sie bei Ihrem BRP-Händler.

GÖNNEN SIE SICH KOMFORT

WEICHE GESCHLOSSENE KABINE

- Die weiche geschlossene Kabine ist etwas ganz Besonderes – sie gewährt Schutz vor allen Elementen und sorgt für Komfort.

Maverick Trail

Beinhaltet:

- Sportdach
- Ganzer Windabweiser – mit gehärteter Beschichtung
- Weiche Türelemente oben
- Weiche Rückwand
- Tür-Dichtungssatz
- Erfordert Halbtüren beim 800er Basismodell und 800er DPS-Modell sowie bei allen Modellen der Klasse T
- Nicht kombinierbar mit Sport-Halbtüren

715003618

Maverick Trail / Maverick Sport

- Kann am Maverick Trail mit Sport-Halbtüren oder an Maverick Sport Modellen angebracht werden.
- Sport-Halbtüren erforderlich für Modelle der Klasse T.

Beinhaltet:

- Sportdach
- Ganzer Windabweiser – mit gehärteter Beschichtung
- Weiche Türelemente oben
- Weiche Rückwand

715004724

Maverick Sport MAX

- Sport-Halbtüren erforderlich für Modelle der Klasse T.

Beinhaltet:

- Sportdach
- Ganzer Windabweiser – mit gehärteter Beschichtung
- Weiche Türelemente oben
- Weiche Rückwand

715004725

HALBSTARRE, GESCHLOSSENE KABINE

(Nicht abgebildet)

- Kann am Maverick Trail mit Sport-Halbtüren oder an Maverick Sport Modellen angebracht werden.
- Sport-Halbtüren erforderlich für Modelle der Klasse T.

Beinhaltet:

- Sportdach
- Glas-Windabweiser mit Wischer
- Überkopf-Schalterpaneel
- Weiche Türelemente oben
- Polycarbonat-Heckfenster

Maverick Trail, Maverick Sport

619400119



MAVERICK TRAIL



MAVERICK SPORT MAX

GESTALTEN SIE IHRE EIGENE KABINE.

SUCHEN SIE EINFACH DAS
ZUBEHÖR IHRER WAHL AUS UND
BAUEN ODER VERVOLLSTÄNDIGEN
SIE IHRE EIGENE KABINE.



Zu 100 % modulare Komponenten, für die Kombination konzipiert:

DÄCHER S. 99

WINDABWEISER S. 14

TÜREN S. 18

HECKFENSTER S. 21

CAN-AM WINDABWEISER

Zusammen mit Ihrem Maverick Sport und Maverick Trail entwickelt, damit sichergestellt ist, dass sie passen, aussehen und funktionieren, wie sie sollen.



**PASSGENAUIGKEIT
& KOMPATIBILITÄT**



**QUALITÄT &
ZUVERLÄSSIGKEIT**



**STIL &
VISION**



EXZENTERRIEGEL

Schnelles und einfaches Anbringen und Abnehmen ohne Werkzeug, wenn sich die Bedingungen oder Ihre Erfordernisse ändern.



Quantum⁺ Beschichtung

Unser ganzer Windabweiser mit gehärteter Beschichtung ist aus extrem schlagfestem Polycarbonat mit gehärteter Quantum⁺ Beschichtung gefertigt, um die Haltbarkeit zu gewährleisten.

**Zu 100%
integriert**

Die serienmäßige Überrollvorrichtung Ihres Can-Am ermöglicht die einfache, absolut passgenaue Anbringung unseres Zubehörs.

POWERFLIP WINDABWEISER

Ermöglicht Ihnen die schnelle Anpassung an sich ändernde Bedingungen, indem Sie den Windabweiser während der Fahrt einstellen.

WINDABWEISER UND SPIEGEL

TOTALE KONTROLLE DES LUFTSTROMS

Der erste ELEKTRISCH BETRIEBENE, SCHWENKBARE WINDABWEISER in diesem Segment



GANZ GEÖFFNET
für optimale Sicht und
Belüftung



UNBEGRENZTE MÖGLICHKEITEN DAZWISCHEN –
je nach Ihren Präferenzen in Bezug auf Schutz,
Sicht und Luftstrom



GANZ GESCHLOSSEN
für maximalen Schutz vor den
Elementen

POWERFLIP WINDABWEISER

- Der PowerFlip Windabweiser ist mit elektrischen Kolben ausgestattet, mit deren Hilfe der Fahrer den Öffnungswinkel des Windabweisers per Tastendruck einstellen kann.
- Der Windabweiser besteht aus Polycarbonat mit gehärteter Beschichtung, mit umlaufender Gummidichtung und getöntem Oberteil.
- Ermöglicht Ihnen die schnelle Anpassung an sich ändernde Bedingungen, indem Sie den Windabweiser während der Fahrt einstellen.
- Kann für optimale Sicht und Belüftung ganz geöffnet und für maximalen Schutz vor den Elementen ganz geschlossen werden – und dazwischen haben Sie eine unbegrenzte Zahl von Öffnungsmöglichkeiten, je nach Ihren Präferenzen in Bezug auf Schutz, Sicht und Luftstrom.
- Kombinierbar mit Can-Am Dächern.

Maverick Trail, Maverick Sport, Maverick Sport MAX
715003658



**KAUF-
EMPFEHLUNG**

Leistungsstarke elektrische Kolben ermöglichen es, den PowerFlip Windabweiser während der Fahrt zu öffnen und einzustellen – per Tastendruck.



GLAS-WINDABWEISER

- Ganzer, gebogener Verbundglas-Windabweiser in Metallrahmen.
- Sorgt für optimalen Durchblick.
- Feste Abdichtung an der Überrollvorrichtung. Schützt Fahrer und Beifahrer vor den Elementen.
- Muss zusammen mit dem Scheibenwischer- und -waschanlagenpaket (715003654) verwendet werden, damit bei rauen Fahrbedingungen, zum Beispiel beim Fahren im Schlamm, die gute Sicht erhalten bleibt.
- Muss mit einem Windschutz hinten verwendet werden.
- Nicht EG-konform.

Maverick Trail, Maverick Sport, Maverick Sport MAX
715003653



GANZER WINDABWEISER – MIT GEHÄRTETER BESCHICHTUNG

- Extrem schlagfester, ganzer Quantum[†] Polycarbonat-Windabweiser mit gehärteter Beschichtung.
- Geformte Polycarbonat-Konstruktion für erhöhte Steifigkeit.
- Sorgt für optimalen Durchblick und erhöhte Verschleißbeständigkeit.
- Feste Abdichtung an der Überrollvorrichtung. Schützt Fahrer und Beifahrer vor den Elementen.
- Muss mit einem Windschutz hinten verwendet werden.
- Schnelles und einfaches Anbringen und Abnehmen ohne Werkzeug.

Maverick Trail, Maverick Sport, Maverick Sport MAX
715003656



Die Quantum[†] Beschichtung sorgt für optimalen Durchblick und erhöhte Verschleißbeständigkeit.



GLAS-WINDABWEISER UND WISCHER

- (Nicht abgebildet)
- Ganzer, gebogener Verbundglas-Windabweiser in Metallrahmen.
 - Sorgt für optimalen Durchblick.
 - Feste Abdichtung an der Überrollvorrichtung. Schützt Fahrer und Beifahrer vor den Elementen.
 - Wischer mit einer Geschwindigkeitsstufe und Waschflüssigkeitsspender.
 - Erfordert für die Installation das Überkopf-Schalterpaneel (715003669).
 - Muss mit einem Windschutz hinten verwendet werden.
 - Nicht EG-konform.

Maverick Trail, Maverick Sport, Maverick Sport MAX
715003652

SCHEIBENWISCHER- UND -WASCHANLAGENPAKET

- Die ideale Möglichkeit, um Ihren Windabweiser bei Regen oder beim Fahren durch Schlamm und Wasser sauber zu halten.
- Beinhaltet Wischer mit einer Geschwindigkeitsstufe, Waschflüssigkeitsspender und Halterung für den Windabweiserrahmen.
- Muss zusammen mit dem Glas-Windabweiser (715003653) verwendet werden.
- Erfordert für die Installation das Überkopf-Schalterpaneel (715003669).
- Nicht EG-konform.

Maverick Trail, Maverick Sport, Maverick Sport MAX
715003654



GANZER WINDABWEISER

- Extrem robuster und schlagfester, ganzer Polycarbonat-Windabweiser.
- Geformte Polycarbonat-Konstruktion für erhöhte Steifigkeit.
- Feste Abdichtung an der Überrollvorrichtung. Schützt Fahrer und Beifahrer vor den Elementen.
- Werkstoffauswahl verhindert Vergilben und Rissbildung und sorgt für ausgezeichnete UV-Beständigkeit und optimalen Durchblick.
- Muss mit einem Windschutz hinten verwendet werden.
- Schnelles und einfaches Anbringen und Abnehmen ohne Werkzeug.

Maverick Trail, Maverick Sport, Maverick Sport MAX
715003655



SEITLICHE WINDABWEISER

- Windabweiser aus transparentem Polycarbonat zur Montage an beiden Seiten des Überrollkäfigs
- Nicht kombinierbar mit Volltüren.
- Paarweise erhältlich.
- Mit allen Windabweisern kombinierbar.

Maverick Sport, Maverick Sport MAX, Maverick Trail
715004310

- In drei verschiedenen Positionen einstellbar, zur Kontrolle des Luftstroms in der Kabine, wenn ein ganzer Windabweiser angebracht ist:
- 1) Ablenkung nach außen, um Luftstrom und -turbulenzen in der Kabine zu verringern.
- 2) Ablenkung nach innen, um den Luftstrom in der Kabine zu erhöhen.
- 3) Belüftung des Windabweisers, um Beschlagen zu verringern.



PROVENT WINDABWEISER

- Extrem schlagfester, ganzer Quantum[†] Polycarbonat-Windabweiser mit gehärteter Beschichtung.
- Einstellbare Belüftungsöffnungen.
- Steuerung der Kabinenbelüftung, Beschlagsentfernung und vollständiges Schließen, wenn keine Belüftung benötigt wird.
- Zwei Belüftungsöffnungen oben und unten mit Vorfiltern.
- Sorgt für optimale Sicht und erhöhte Verschleißbeständigkeit.
- Schützt Fahrer und Beifahrer vor den Elementen.
- Schnell und einfach und ohne Werkzeug an- und abzubauen.
- Nicht kombinierbar mit LoneStar Racing Dächern, Scheibenwischerpaketen und Wet Sounds Stealth 6 Ultra HD Can-Am Edition Sound Bar.

Maverick Trail, Maverick Sport, Maverick Sport MAX
715005210



Problemlose Umlenkung des Luftstroms um die Kabine für mehr Komfort und Ablenkung von Staub.



HALBER WINDABWEISER

- Geformte Polycarbonat-Konstruktion für erhöhte Steifigkeit.
- Werkstoffauswahl verhindert Vergilben und Rissbildung und sorgt für ausgezeichnete UV-Beständigkeit und optimalen Durchblick.
- Schützt Fahrer und Beifahrer vor den Elementen.
- Mit entgegengesetzt angebrachter Lippe zum Ablenken des Luftstroms.
- Schnelles und einfaches Anbringen und Abnehmen ohne Werkzeug.

Maverick Trail, Maverick Sport, Maverick Sport MAX

TRANSPARENT

715003657



GETÖNT

715005280



SEITENSPIEGEL

- Design aus robustem, schwarzem Nylon 6/6 mit beschichteter Aluminiumguss-Halterung.
- Durch doppelte Verstellmöglichkeit (horizontal und vertikal) auf jeden Fahrer einstellbar.
- Konvexe Optik sorgt für optimales Sichtfeld.
- Durch federbelastete Drehzapfen sind die Spiegel vollständig abklappbar.
- Paarweise erhältlich.

Maverick Trail, Maverick Sport, Maverick Sport MAX
715003639



PANORAMA-MITTELSPIEGEL

- Konvexer Weitwinkelspiegel.
- Sorgt für bessere Sicht.
- Kann mit oder ohne Dach oder Windabweiser verwendet werden.

Maverick Trail, Maverick Sport, Maverick Sport MAX
715003638



SPORT-PANORAMA-MITTELSPIEGEL

- Konvexer Spiegel für weiten Blickwinkel nach hinten.
- Kugelformführung mit Befestigungsknopf für stabile Befestigung in verschiedenen Winkeln.
- Kann mit oder ohne Dach oder Windabweiser verwendet werden.
- Nicht straßenzulassungsfähig.

Maverick Trail, Maverick Sport, Maverick Sport MAX
715004924



CAN-AM TÜREN

Zusammen mit Ihrem Maverick Sport und Maverick Trail entwickelt.
Komfort, Schutz und großartige Optik, die jeden Trail überstehen.



PASSGENAUIGKEIT &
KOMPATIBILITÄT



QUALITÄT &
ZUVERLÄSSIGKEIT



STIL &
VISION

Zu **100%**
integriert

Bei allen unseren Türen
haben wir für nahtlose
Integration mit Ihrem
Fahrzeug gesorgt.



WEICHE TÜRELEMENTE OBEN

Mit diesen Fenster mit Reißverschluss aus
robustem, poliertem Vinyl-Verbundmaterial lässt
sich das Cockpit schnell öffnen oder schließen.



Bester Schutz vor den Elementen

Can-Am Türen dichten mit einem
eng an der Überrollvorrichtung
anliegenden Rahmen sicher ab.



Ohne Werkzeug abnehmbar

Nach der Anbringung sind
unsere Türen an heißen
und sonnigen Tagen leicht
abnehmbar.



TRAIL-HALBTÜREN

- Halbtüren aus geformtem Polypropylen, abgestimmt auf das Styling des Fahrzeugs.
- Stahlrahmen für ein hohes Maß an Steifigkeit.
- Ein Muss für zusätzlichen Komfort in der Kabine.
- Halten das Fahrzeug schmal beim Fahren auf engen Wegen.
- Türverkleidung erforderlich zur Vervollständigung Ihres Tür-Bausatzes (separat erhältlich).
- Serienmäßig beim 1000er Basismodell und beim 1000er DPS-Modell.
- Paarweise erhältlich.

Maverick Trail
715004418



TÜRVERKLEIDUNG

- Farblich abgestimmtes Element für die Trail-Halbtüren.
- Benötigt zur Vervollständigung der Trail-Halbtüren (separat erhältlich).
- Paarweise erhältlich.

Maverick Trail

- 715004802 • Weiß
- 715005083 • Sunburst Yellow
- 715006104 • Can-Am Rot **Neu**

SPORT-HALBTÜREN

- Halbtüren aus geformtem Polypropylen, abgestimmt auf das Styling des Fahrzeugs.
- Ein Muss für zusätzlichen Komfort in der Kabine.
- Gekrümmte Form sorgt für mehr Platz in der Kabine.
- Serienmäßig bei allen Maverick Sport Modellen.
- Können an Maverick Trail Modellen angebracht werden, um für mehr Platz in der Kabine zu sorgen.
- Türverkleidung erforderlich zur Vervollständigung Ihres Tür-Bausatzes (separat erhältlich).
- Paarweise erhältlich.

**Maverick Trail, Maverick Sport,
Maverick Sport MAX**
715006217



TÜRVERKLEIDUNG

- Farblich abgestimmtes Element für die Sport-Halbtüren.
- Benötigt zur Vervollständigung der Sport-Halbtüren (separat erhältlich).
- Paarweise erhältlich.

**Maverick Trail, Maverick Sport,
Maverick Sport MAX**

- 715006216 • Carbon Black
- 715006105 • Can-Am Rot

WEICHE TÜRELEMENTE OBEN

- Oberer Segeltuchteil der Türen mit stabilem Stahlrahmen.
- Feste Abdichtung an der Überrollvorrichtung. Schützen Fahrer und Beifahrer vor den Elementen.
- Verwandeln die Halbtüren in Volltüren – für eine vollständig geschlossene Kabine.
- Mit Reißverschluss zu öffnendes Fenster aus poliertem Vinyl-Verbundmaterial für zusätzliche Belüftung.
- An heißen und sonnigen Tagen leicht abnehmbar.
- Muss zur optimalen Abdichtung zusammen mit dem Sportdach verwendet werden.

Maverick Trail, Maverick Sport

- Können am Maverick Trail mit Sport-Halbtüren oder mit den serienmäßigen Halbtüren an Maverick Sport Modellen angebracht werden.
- Nicht kombinierbar mit Trail-Halbtüren oder mit den serienmäßigen Halbtüren bei Maverick Trail Modellen.

715004718

Maverick Sport MAX

- Inklusive Weiche Türelemente oben für die vorderen und hinteren Türen.

715004727

Maverick Trail

- Können nur mit Trail-Halbtüren oder mit den serienmäßigen Halbtüren bei Maverick Trail Modellen angebracht werden.
- Nicht kombinierbar mit Sport-Halbtüren oder mit den serienmäßigen Halbtüren bei Maverick Sport Modellen.

715003620



Feste Abdichtung am Überrollkäfig. Schützt Fahrer und Beifahrer vor den Elementen.

TÜR-DICHTUNGSSATZ

- (Nicht abgebildet)
- Verbessert die Abdichtung der Türen zum Schutz vor den Elementen und sorgt für zusätzlichen Komfort in der Kabine.
 - Enthalten im Lieferumfang der weichen, geschlossenen Kabine (Komplettpaket) (715003618).
 - Nicht kombinierbar mit Sport-Halbtüren.
 - Kombinierbar mit Trail-Halbtüren oder mit den serienmäßigen Halbtüren beim Maverick Trail.

Maverick Trail

715004773

TÜR-KNIEPOLSTER MIT STAURAUUM

- Türpolster mit integriertem Staufach.
- Schützen die Beine von Fahrer und Beifahrer während der Fahrt vor direktem Kontakt mit den Türen.
- Sorgen für mehr Komfort in der Kabine.
- Erfordern Trail-Halbtüren beim 800er Basismodell und 800er DPS-Modell.
- Bieten Stauraum für kleine Gegenstände.
- Paarweise erhältlich.
- Nicht kombinierbar mit Sport-Halbtüren.

Maverick Trail

715003635



TÜR-STAUFACH MIT POLSTERUNG

- Witterungsbeständige Tür-Verstautaschen mit integrierter Polsterung.
 - Hält Ihre Ausrüstung während der Fahrt fest und sicher und schützt die Beine von Fahrer und Beifahrer während der Fahrt vor direktem Kontakt mit den Türen.
 - Jede Tasche ist als Fach mit einem Fassungsvermögen von 2 l konzipiert und verfügt im Innern auch über Netztaschen.
 - Ihre halbstarre Konstruktion macht sie flexibel genug für die Aufnahme unförmiger Lasten.
- Einfache Montage.
 - Paarweise erhältlich.
 - Taschen können an den serienmäßigen Türen des Maverick Sport oder am Maverick Trail mit Sport-Halbtüren angebracht werden.
 - Nicht kombinierbar mit den serienmäßigen Türen beim Maverick Trail oder den Trail-Halbtüren.

Maverick Trail, Maverick Sport, Maverick Sport MAX

715004914



Manche der abgebildeten Produkte sind in Ihrem Land möglicherweise nicht erhältlich oder zugelassen. Näheres zur Situation in Ihrer Region erfahren Sie bei Ihrem BRP-Händler.



BLEIBEN SIE AUCH
BEI SCHLIMMSTEN
FAHRBEDINGUNGEN
SAUBERER UND
WÄRMER

POLYCARBONAT-HECKFENSTER

- Extrem schlagfestes Polycarbonatfenster.
- Verhindert Rückstau vom Windabweiser und das Eindringen von Staub und Regen, für zusätzlichen Komfort in der Kabine.
- Sportdach (715006218 oder 715004704 für MAX) erforderlich für die Installation.
- Nicht kombinierbar mit Bimini-Dach mit Sonnenblende, Dragonfire Aluminiumdach und Lonestar Racing Aluminiumdach.

Maverick Trail, Maverick Sport, Maverick Sport MAX

715006113



WEICHE RÜCKWAND

- Die kunststoffverstärkte, wetterfeste Rückwand bietet guten Schutz vor den Elementen.
- Aus hochbelastbarem Segeltuch aus UV-beständigem, düsengefärbtem Polyester für ausgezeichnete Verschleiß- und Abriebbeständigkeit.
- Klares Fenster aus poliertem Vinyl-Verbundmaterial.
- Beständig gegen Kälterisse.
- Schnelle und einfache Anbringung an der Überrollvorrichtung.

Maverick Trail, Maverick Sport, Maverick Sport MAX

715005887



WINDSCHOTT HINTEN

- Vollständige Netzabdeckung hinten sorgt für optimalen Windschutz, für zusätzlichen Komfort in der Kabine.
- Schnelle und einfache Anbringung an der Überrollvorrichtung.
- Großes Can-Am Logo.

Maverick Trail, Maverick Sport, Maverick Sport MAX

715003664



UNTERBODENSCHUTZ



UNTERBODEN-
SCHUTZ AUS
PE-HMW

Unser Unterbodenschutz aus Kunststoff gleitet ruckfrei und leise über Hindernisse und sorgt für großartigen Schutz in rauem Gelände. Aus 10 mm dickem, verschleißbeständigem, thermogeformtem hochmolekularem Polyethylen (PE-HMW).

- ✓ Leichter als Aluminium
- ✓ Überlegene Spannungs-
rissbeständigkeit
- ✓ Hohe Schlagfestigkeit



Bieten Sie Ihrem Maverick Sport oder Maverick Trail das komplette Unterbodenschutzpaket oder bestellen Sie die benötigten Teile einzeln.	Maverick Sport und Maverick Sport MAX					Maverick Trail
	2019		2020		ALLE MODELLJAHRE	
	Basis & DPS	X mr	Basis & DPS	X mr & X xc	X rc	
UNTERBODENSCHUTZ AUS PE-HMW – PAKET	715006348 (außer Max) 715006352 (nur Max)	715006353	715006349 (außer Max) 715006351 (nur Max)	715006350	—	715006346 (bis 2019) 715006347 (2020)
UNTERBODENSCHUTZ AUS PE-HMW						
① UNTERBODENSCHUTZ VORNE AUS PE-HMW	715004260	715004260	715004260	715004260	(Serienmäßig bei X rc Modellen)	715004260
② DREIECKSLENKERSCHUTZ VORNE AUS PE-HMW	715004270	715006340	715004270	715006340	(Serienmäßig bei X rc Modellen)	715003698
③ UNTERBODENSCHUTZ AUS PE-HMW • Erhält die Überrollhöhe.	715006339	715006339	715006273	715006273	715006339 (2019) 715006273 (2020)	715006339 (bis 2019) 715006273 (2020)
④ UNTERBODENSCHUTZ HINTEN AUS PE-HMW	715004261	715004261	715004261	715004261	715004261	715004261
⑤ DREIECKSLENKERSCHUTZ HINTEN AUS PE-HMW	715004271	715006341	715004271	715006341	(Serienmäßig bei X rc Modellen)	715003699
⑥ MITTLERER UNTERBODENSCHUTZ AUS PE-HMW	715004272 (nur Max)	—	715004272 (nur Max)	—	—	—

Manche der abgebildeten Produkte sind in Ihrem Land möglicherweise nicht erhältlich oder zugelassen. Näheres zur Situation in Ihrer Region erfahren Sie bei Ihrem BRP-Händler.

CAN-AM RAMMSCHUTZ

Ausdauernd und durchsetzungsstark – unser Rammschutz ist auf alles vorbereitet.



PASSGENAUIGKEIT & KOMPATIBILITÄT



QUALITÄT & ZUVERLÄSSIGKEIT



STIL & VISION



BESSERER KORROSIONSSCHUTZ

Can-Am Rammschutz ist mit einer Elektrotauchbeschichtung versehen – für ausgezeichneten Korrosionsschutz innen und außen.



Vorgerüstet für **LEUCHTEN**

Voll integrierte Leuchten-Montageplatte.
Installationsoption für mehrere Leuchten.

Zu **100%** integriert

Für nahtlose Integration mit Ihrem Maverick Sport und Maverick Trail auf allen Ebenen – Stil, Passgenauigkeit, Optik und Kapazität.

RAMMSCHUTZ UND KAROSSERIESCHUTZ



S3 RAMMSCHUTZ VORNE

- Aus besonders robustem Stahlrohr mit 3,8 cm Durchmesser.
- Korrosionsschutzschicht innen und außen mit widerstandsfähiger Pulverbeschichtung.
- Ersetzt den serienmäßigen Rammschutz und bietet hervorragenden Schutz bei Fahrten in schlammigem Gelände.
- Integrierte Befestigungspunkte für Leuchten.
- Ein spezieller Hakenträger hält den Windenhaken auch bei tiefem Schlamm leicht zugänglich.
- Mit „S3 for Can-Am“ Logo.
- Winde nicht im Lieferumfang enthalten.

Maverick Trail, Maverick Sport, Maverick Sport MAX

- 715005121 • Schwarz
- 715004880 • Sunburst Yellow

KABELBAUM FÜR SEILWINDE HINTEN

(Nicht abgebildet)

715006008

LICENSE PLATE HOLDER

Passt mit Trail-Rammschutz hinten bei Modellen der Klasse T (715007109)

715007006



S3 RAMMSCHUTZ HINTEN

- Aus besonders robustem Stahlrohr mit 3,8 cm Durchmesser.
- Korrosionsschutzschicht innen und außen mit widerstandsfähiger Pulverbeschichtung.
- Sorgt für zusätzlichen Schutz der Karosserie und der Auspuffanlage bei extremen Fahrbedingungen.
- Ermöglicht die Windenmontage in erhöhter Position für bessere Zugänglichkeit im Schlamm.
- Keine Beschädigung des Fahrzeugrahmens auch bei hohen Windenlasten.
- Kombinierbar mit Can-Am HD und WARN VRX Winden – zur Montage einer Winde auf dem Rammschutz wird der Kabelbaum für Seilwinde hinten (715006008) benötigt.
- Mit Befestigungspunkt für Kennzeichenhalterung.
- Nicht EG-konform.
- Mit „S3 for Can-Am“ Logo.
- Winde nicht im Lieferumfang enthalten.

Maverick Trail, Maverick Sport, Maverick Sport MAX

- 715005121 • Schwarz
- 715004880 • Sunburst Yellow

TRAIL-RAMMSCHUTZ VORNE

- Rammschutz vorne aus äußerst stabilem Stahlrohr (3,8 cm Durchmesser).
- Ergänzt den serienmäßigen Rammschutz, für mehr Abdeckung der Fahrzeugfront und wesentlichen Fahrzeugschutz beim Fahren auf Geländewegen.
- Korrosionsschutzschicht innen und außen mit haltbarer Pulverbeschichtung.
- Mit integrierten Montagepunkten für die Anbringung von Scheinwerfern.

Maverick Trail, Maverick Sport, Maverick Sport MAX

- 715003680 • Schwarz
- 715003681 • Sunburst Yellow



TRAIL-RAMMSCHUTZ HINTEN

- Rammschutz hinten aus äußerst stabilem Stahlrohr (3,8 cm Durchmesser).
- Schützt die Karosserie des Fahrzeugs und die Auspuffanlage.
- Korrosionsschutzschicht innen und außen mit haltbarer Pulverbeschichtung.

Neu! Maverick Trail, Maverick Sport,

Maverick Sport MAX (kombinierbar mit Modellen der Klasse T)

■ 715007109 • Schwarz

Maverick Trail, Maverick Sport,

Maverick Sport MAX (außer Modelle der Klasse T)

■ 715003684 • Sunburst Yellow



KAUF-EMPFEHLUNG

Korrosionsschutzschicht innen und außen mit haltbarer Pulverbeschichtung.

Manche der abgebildeten Produkte sind in Ihrem Land möglicherweise nicht erhältlich oder zugelassen. Näheres zur Situation in Ihrer Region erfahren Sie bei Ihrem BRP-Händler.

Rammschutz und Karosserieschutz



RAHMEN-
VERSTÄRKUNG
VORNE

ECKENSCHUTZ
VORNE

SCHWELLERSCHUTZ-
ROHRE

ECKENSCHUTZ VORNE

- Aus hochbelastbarem Stahlrohr mit einem Durchmesser von 3,8 cm.
- Korrosionsschutzschicht innen und außen mit haltbarer Pulverbeschichtung.
- Sorgt für zusätzlichen Schutz der vorderen Ecken des Fahrzeugs.
- Für die Anbringung ist der Trail-Rammschutz vorne (715003680/715003681) erforderlich (nicht kombinierbar mit dem Rancher-Rammschutz vorne).
- Paarweise erhältlich.

Maverick Trail, Maverick Sport, Maverick Sport MAX

- 715004912 • Schwarz
- 715005230 • Sunburst Yellow



RAHMENVERSTÄRKUNG VORNE

- Die Rahmenverstärkung aus Stahl ist perfekt auf das Styling des Fahrzeugs abgestimmt.
- Korrosionsschutzschicht innen und außen mit haltbarer Pulverbeschichtung.
- Sorgt für zusätzlichen Schutz, indem das Eindringen großer Gegenstände in den Fahrer-/Beifahrerbereich verhindert wird.
- Die Rohrkonstruktion verbessert durch weniger versperrte Sichtachsen und Verringerung der toten Winkel die Sicht.
- Nicht kombinierbar mit Windabweisern und weichen Türelementen oben.

Maverick Trail, Maverick Sport, Maverick Sport MAX

715003872



RANCHER-RAMMSCHUTZ VORNE

- Äußerst stabiler Rammschutz aus Stahlrohr mit einem Durchmesser von 3,8 cm, perfekt für den Einsatz in Landwirtschaft, Viehzucht und Forstwirtschaft.
- Korrosionsschutzschicht innen und außen mit haltbarer Pulverbeschichtung.
- Sorgt für die Vollabdeckung der Fahrzeugfront und für überlegenen Schutz der Scheinwerfer.
- Abnehmbarer Kühlerschutz ermöglicht die Anbringung von Scheinwerfern.
- Markante Optik.
- Nicht konform bei Fahrzeugen der Klasse T.

Maverick Trail, Maverick Sport, Maverick Sport MAX

715004303

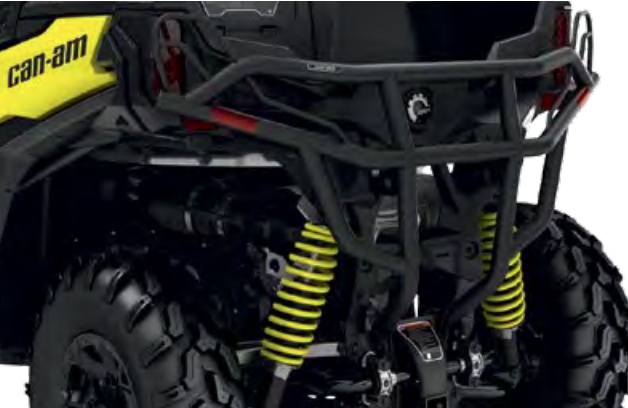


RANCHER-RAMMSCHUTZ HINTEN

- Äußerst stabiler Rammschutz aus Stahlrohr mit einem Durchmesser von 3,8 cm, perfekt für den Einsatz in Landwirtschaft, Viehzucht und Forstwirtschaft.
- Korrosionsschutzschicht innen und außen mit haltbarer Pulverbeschichtung.
- Sorgt für die Vollabdeckung des Fahrzeughecks, mit integriertem Heckleuchterschutz.
- Nicht konform bei Fahrzeugen der Klasse T.

Maverick Trail, Maverick Sport, Maverick Sport MAX

715004304





HECKLEUCHTENSCHUTZ

TRAIL-RAMMSCHUTZ
HINTEN
S. 24

SCHWELLERSCHUTZROHRE

- Aus äußerst stabilem Stahlrohr mit einem Durchmesser von 3,8 cm.
- Korrosionsschutzschicht innen und außen mit haltbarer Pulverbeschichtung.
- Schützen die Schweller und den Unterboden des Fahrzeugs vor großen Hindernissen.
- Paarweise erhältlich.

Maverick Trail, Maverick Sport
(außer X rc)
■ 715003689 • Schwarz
■ 715005228 • Sunburst Yellow

Maverick Sport MAX
■ 715004754 • Schwarz



HECKLEUCHTENSCHUTZ

- Korrosionsschutzschicht mit haltbarer Pulverbeschichtung.
- Robuste Ausführung, markante Optik.
- Paarweise erhältlich.
- Nicht EG-konform.

Maverick Trail, Maverick Sport,
Maverick Sport MAX
715003692



KOTFLÜGEL- VERBREITERUNGEN 51 MM

- Extrabreite Kotflügelverbreiterungen aus Polypropylen-Spritzguss.
- Halten Schlamm und Schmutz vom Fahrzeug fern.
- Schnell und einfach anzubringen.
- Beinhaltet die vorderen und hinteren Kotflügelverbreiterungen, Montageteile und die zusätzlichen Kotflügelverbreiterungen hinten (715004404).
- Sorgen für eine um 8,9 cm größere Gesamtbreite des Fahrzeugs.

Maverick Trail
715004958



ZUSÄTZLICHE KOTFLÜGELVERBREITERUNGEN HINTEN

- Helfen, die Heckleuchte von Schmutz und Schlamm frei zu halten, um die Sichtbarkeit zu erhalten. Können bei Maverick Sport Modellen mit Kotflügelverbreiterungen 51 mm (715003625) oder mit den serienmäßigen Kotflügelverbreiterungen angebracht werden, um Schlamm und Schmutz von der Ladefläche fernzuhalten.
- Aus Polypropylen-Spritzguss für optimale Passgenauigkeit.
- Paarweise erhältlich.
- Gehören zum Lieferumfang der Kotflügelverbreiterungen 51 mm (715004958) und der zusätzlichen Kotflügelverbreiterungen (715004462).

Maverick Trail, Maverick Sport,
Maverick Sport MAX
715004404



Manche der abgebildeten Produkte sind in Ihrem Land möglicherweise nicht erhältlich oder zugelassen. Näheres zur Situation in Ihrer Region erfahren Sie bei Ihrem BRP-Händler.



KOTFLÜGELVERBREITERUNGEN 76 MM

KOTFLÜGELVERBREITERUNGEN 76 MM

- Kotflügelverbreiterungen aus Polypropylen-Spritzguss.
- Halten Schlamm und Schmutz vom Fahrzeug fern.
- Schnell und einfach anzubringen.
- Vordere und hintere Kotflügelverbreiterungen sowie Montageteile inklusive.
- Sorgen bei Anbringung an Maverick Trail Modellen für eine um 15,3 cm größere Gesamtbreite des Fahrzeugs.
- Serienmäßig bei Maverick Sport Modellen.

Maverick Trail, Maverick Sport, Maverick Sport Max
715004959



ZUSÄTZLICHE KOTFLÜGELVERBREITERUNGEN

- Diese besonders großen, zusätzlichen Kotflügelverbreiterungen verhindern, dass Sie oder Ihr Fahrzeug während der Fahrt von hochgeschleudertem Geröll getroffen werden. Sie beinhalten auch zusätzliche Kotflügelverbreiterungen hinten (715004404) für zusätzlichen Schutz vor Schlamm/Schnee, insbesondere beim Fahren mit Raupensystemen.
- Aus Polypropylen-Spritzguss für optimale Passgenauigkeit.
- Nicht kombinierbar mit Kotflügelverbreiterungen 51 mm.
- Set enthält Verbreiterungen für vorne und hinten.
- Für Maverick Trail, müssen mit Kotflügelverbreiterungen 76 mm (715004959) verwendet werden.
- Serienmäßig bei Maverick Sport X mr Modellen.

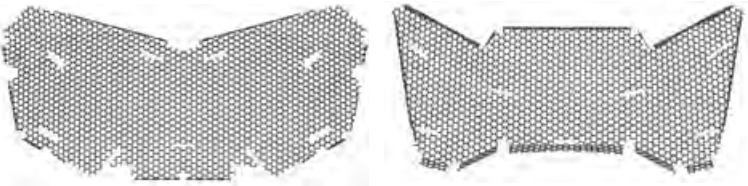
Maverick Trail, Maverick Sport, Maverick Sport MAX
715004462



KÜHLERSCHUTZ

- Perforierte Metallabschirmung zur Montage vor der Kühlerfront. Schützt den Kühler vor Steinen und Ästen.
- Nicht für den Wintereinsatz empfohlen.

Maverick Trail, Maverick Sport, Maverick Sport MAX
715003700



LONESTAR RACING
RAHMENVERSTÄRKUNG
VORNE
S. 29

LONESTAR RACING
SCHWELLERSCHUTZROHRE
S. 29



SPITZENLEISTUNG
SAH NOCH NIEMALS SO
HEISS AUS

Für den Rennsport gemacht und bekannt
wegen seiner Robustheit und seines
Stils – Lonestar Racing Zubehör schlägt
sich genau so tapfer wie Sie.

LONESTAR
RACING
RAMMSCHUTZ
VORNE

LONESTAR RACING RAMMSCHUTZ VORNE

- Diese stylischen, den Robustheitsstandards der Marke Lonestar Racing entsprechenden Zubehörartikel speziell für den Rennsport werden Ihr Fahrzeug auch optisch ungemein aufwerten.
- 3,8 cm-Stahlrohrkonstruktion mit haltbarer Pulverbeschichtung.
- Endkappe im Billet-Stil mit Lonestar Racing Logo.
- Kombinierbar mit Seilwinden mit Synthetikseil und Gussseilführung.

Maverick Trail, Maverick Sport, Maverick Sport MAX

- 715005131 • Schwarz
- 715004871 • Can-Am Rot



LONESTAR RACING RAMMSCHUTZ HINTEN

- Diese stylischen, den Robustheitsstandards der Marke Lonestar Racing entsprechenden Zubehörartikel speziell für den Rennsport werden Ihr Fahrzeug auch optisch ungemein aufwerten.
- 3,8 cm-Stahlrohrkonstruktion mit haltbarer Pulverbeschichtung.
- Endkappe im Billet-Stil mit Lonestar Racing Logo.
- Sorgt für zusätzlichen Schutz des Fahrzeughecks und der Auspuffanlage bei extremen Fahrbedingungen.

Maverick Trail, Maverick Sport, Maverick Sport MAX

- 715005133 • Schwarz
- 715004873 • Can-Am Rot



Manche der abgebildeten Produkte sind in Ihrem Land möglicherweise nicht erhältlich oder zugelassen. Näheres zur Situation in Ihrer Region erfahren Sie bei Ihrem BRP-Händler.

LONESTAR RACING RAHMENVERSTÄRKUNG
VORNE

- Diese stylischen, den Robustheitsstandards der Marke Lonestar Racing entsprechenden Zubehörartikel speziell für den Rennsport werden Ihr Fahrzeug auch optisch ungemein aufwerten.
- 3,8 cm-Stahlrohrkonstruktion mit haltbarer Pulverbeschichtung.
- Bietet zusätzlichen Schutz für Fahrer und Beifahrer.
- Kombinierbar mit dem Lonestar Racing Aluminiumdach.
- Nicht kombinierbar mit Windabweisern, dem Bimini-Dach mit Sonnenblende und dem Sportdach.

Maverick Trail, Maverick Sport, Maverick Sport MAX

- 715005132 • Schwarz
- 715004872 • Can-Am Rot



LONESTAR RACING RAHMENVERSTÄRKUNG HINTEN

- Diese stylischen, den Robustheitsstandards der Marke Lonestar Racing entsprechenden Zubehörartikel speziell für den Rennsport werden Ihr Fahrzeug auch optisch ungemein aufwerten.

Maverick Trail, Maverick Sport, nicht kombinierbar mit S&B Partikelabscheider

- 715005134 • Schwarz
- 715004874 • Can-Am Rot

Maverick Trail, Maverick Sport, kombinierbar mit S&B Partikelabscheider

- (Nicht abgebildet)
- 715005413 • Schwarz
- 715005414 • Can-Am Rot*

Maverick Sport MAX, kombinierbar mit S&B Partikelabscheider

- 715005420 • Schwarz
- 715005421 • Can-Am Rot



715004874



715005420

LONESTAR RACING SCHWELLERSCHUTZROHRE

- Diese stylischen, den Robustheitsstandards der Marke Lonestar Racing entsprechenden Zubehörartikel speziell für den Rennsport werden Ihr Fahrzeug auch optisch ungemein aufwerten.
- 3,8 cm-Stahlrohrkonstruktion mit haltbarer Pulverbeschichtung, ausgesteift mit einem 3 mm-Aluminiumblech.
- Endkappe im Billet-Stil mit Lonestar Racing Logo.
- Schützen die Seiten des Fahrzeugs vor großen Hindernissen.
- Paarweise erhältlich.

Maverick Trail, Maverick Sport (außer X rc)

- 715005135 • Schwarz
- 715004875 • Can-Am Rot

Maverick Sport MAX

- 715004893 • Can-Am Rot



715005135



715004893

LONESTAR RACING ERSATZ-
REIFENHALTERUNG

- Für Rennsport-Enthusiasten konzipiert, die wissen, dass ein Profi immer einen Plan B zur Hand hat.
- Hält das Rad sicher und fest, wie holprig der Trail auch sein mag.
- 3,8 cm-Stahlrohrkonstruktion mit haltbarer Pulverbeschichtung.
- Einfache Anbringung an der Überrollvorrichtung durch Anschrauben.
- Für die Unterbringung von Reifen bis zu einer Größe von 27".
- Rad nicht enthalten.
- Nicht kombinierbar mit ATV-Gepäckabdeckung, fester Heckklappe, LinQ Gepäckablage und LinQ Gepäckträgeraufsatz.
- Nicht kombinierbar mit dem LinQ Schwenkträger.

Maverick Trail, Maverick Sport, Maverick Sport MAX

- 715005136 • Schwarz
- 715004876 • Can-Am Rot



LONESTAR RACING KENNZEICHEN

- Mit seinem Rennsportauftritt in der Lonestar Tradition des Fahrens auf Wettkampfniveau wird dieses Kennzeichen Ihr Fahrzeug als Sieger kenntlich machen.
- Beinhaltet einen Satz robuster Aluminium-Kennzeichen.
- Erstellen Sie Ihren personalisierten Kennzeichen-Aufkleber über SCS Unlimited.
- Nicht kombinierbar mit der ATV-Gepäckabdeckung.

Maverick Trail, Maverick Sport, Maverick Sport MAX

715004878





ROBUST GENUG FÜR JEDEN TRAIL

Klare Linienführung und Durchhaltevermögen – DragonFire Zubehör ist auf Ihr Can-Am abgestimmt und macht es noch leistungsfähiger.

DRAGONFIRE RAMMSCHUTZ VORNE

- Aus Stahlrohr mit 3,8 cm Durchmesser, mit langlebiger Pulverbeschichtung und verstärkt mit einer 2,3 mm dicken Stahlplatte.
- Bietet zusätzlichen Schutz für Ihr Fahrzeug.
- Windschnittige Linienführung abgestimmt auf die Karosserie Ihres Fahrzeugs – sorgt für eine enorme Aufwertung der gesamten Fahrzeugoptik
- Lässt sich perfekt mit dem DragonFire Exo-Rahmen vorne kombinieren.
- Endkappen im Billet-Stil mit DragonFire Logo.
- Nicht kombinierbar mit der Anhängavorrichtung vorn.
- Beinhaltet Halterungen für Montage von Zusatzbeleuchtung.

Maverick Trail, Maverick Sport, Maverick Sport MAX

- 715004456 • Can-Am Rot
- 715005128 • Schwarz



Manche der abgebildeten Produkte sind in Ihrem Land möglicherweise nicht erhältlich oder zugelassen. Näheres zur Situation in Ihrer Region erfahren Sie bei Ihrem BRP-Händler.

DRAGONFIRE RAMMSCHUTZ HINTEN

- Aus Stahlrohr mit 3,8 cm Durchmesser, mit langlebiger Pulverbeschichtung und verstärkt mit einer 2,3 mm dicken Stahlplatte.
- Bietet zusätzlichen Schutz für Ihr Fahrzeug.
- Windschnittige Linienführung abgestimmt auf die Karosserie Ihres Fahrzeugs – sorgt für eine enorme Aufwertung der gesamten Fahrzeugoptik
- Endkappen im Billet-Stil mit DragonFire Logo.

Maverick Trail, Maverick Sport, Maverick Sport MAX

- 715004457 • Can-Am Rot
- 715005129 • Schwarz



DRAGONFIRE ERSATZREIFENHALTERUNG

- Aus Stahlrohr mit 3,8 cm Durchmesser, mit langlebiger Pulverbeschichtung.
- Windschnittige Linienführung abgestimmt auf die Karosserie Ihres Fahrzeugs – sorgt für eine enorme Aufwertung der gesamten Fahrzeugoptik
- Einfach anzubringende Ersatzreifenhalterung zur Montage an der Überrollvorrichtung.
- Kann Reifen bis zu einem Durchmesser von 28" aufnehmen (ohne Felge).
- Verwendet das Standard-Radbolzenmuster für die Montage der Felge.
- Nicht kombinierbar mit LinQ Schwenkträger (715004708), ATV-Gepäckabdeckung, Befestigungsschiene für Ausrüstung und auf der Ladefläche montiertem LinQ Zubehör.

Maverick Trail, Maverick Sport, Maverick Sport MAX

- 715004443 • Can-Am Rot
- 715005125 • Schwarz



DRAGONFIRE ERSATZREIFENHALTERUNG

DRAGONFIRE RAMMSCHUTZ HINTEN S. 30

DRAGONFIRE RAHMENVERSTÄRKUNG VORNE

- 3,2 cm-Stahlrohrkonstruktion mit haltbarer Pulverbeschichtung.
- Bietet zusätzlichen Schutz für Fahrer und Beifahrer.
- Einzigartige Konzeption mit mittig angeordnetem Oberteil, um Auswirkungen auf die Sicht zu minimieren.
- Windschnittige Linienführung abgestimmt auf die Karosserie Ihres Fahrzeugs – sorgt für eine enorme Aufwertung der gesamten Fahrzeugoptik.
- Mit allen Polycarbonat-Windabweisern kombinierbar.
- Nicht kombinierbar mit Bimini-Dach und Sportdach sowie mit Glas-Windabweisern.

Maverick Trail, Maverick Sport, Maverick Sport MAX

- 715004455 • Can-Am Rot
- 715005126 • Schwarz



DRAGONFIRE EXO-RAHMEN VORNE

- Aus Stahlrohr mit 3,8 cm Durchmesser, mit langlebiger Pulverbeschichtung.
- Bietet umfassenden Schutz der Frontpartie sowie der vorderen Ecken und der Seitenbereiche der Karosserie.
- Windschnittige Linienführung abgestimmt auf die Karosserie Ihres Fahrzeugs – sorgt für eine enorme Aufwertung der gesamten Fahrzeugoptik.
- DragonFire Rammschutz vorne (715004456/715005128) erforderlich für Anbringung.
- Paarweise erhältlich.

Maverick Trail, Maverick Sport, Maverick Sport MAX

- 715004801 • Can-Am Rot
- 715005127 • Schwarz



DRAGONFIRE SCHWELLERSCHUTZROHRE

- Aus Stahlrohr mit 3,2 cm Durchmesser, mit langlebiger Pulverbeschichtung.
- Windschnittige Linienführung abgestimmt auf die Karosserie Ihres Fahrzeugs – sorgt für eine enorme Aufwertung der gesamten Fahrzeugoptik
- Schützen den Unterboden des Fahrzeugs, mit minimalen Auswirkungen auf die Bodenfreiheit.
- 2,3 mm dickes Stahlblech umfasst die Fahrzeugunterseite für zusätzlichen Seitenschutz.
- Paarweise erhältlich.

Maverick Trail, Maverick Sport (außer X r) Maverick Sport MAX

- 715003690 • Can-Am Rot
- 715005160 • Schwarz
- 715005130 • Schwarz





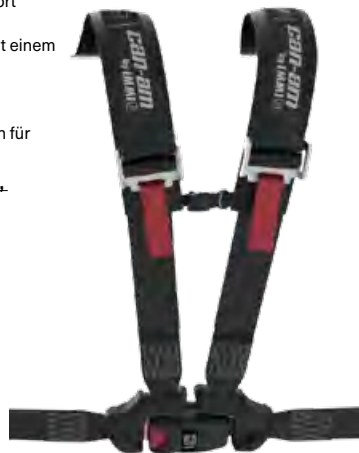
VIERPUNKT-GURT

- Im Falle eines Unfalls absorbiert die exklusive gesteuerte Verzögerungsvorrichtung (zum Patent angemeldet) zusätzliche Energie.
- Für ein Maximum an Fahrkomfort konzipiert.
- Einfaches An- und Abgurt mit einem Klick.
- Nicht EG-konform.
- ROHVA-konform.
- 4-Punkt-Gurtstange erforderlich für Vordersitz bei MAX-Modellen.

Maverick Trail, Maverick Sport, Maverick Sport MAX

715004234 • Fahrer

715004235 • Beifahrer



4-PUNKT-GURTSTANGE

- Ermöglicht Ihnen die Anbringung von 4-Punkt-Gurten am vorderen Beifahrer- und am Fahrersitz eines Maverick Sport Max.
- Wenn die 4-Punkt-Gurtstange installiert ist, müssen 4-Punkt-Gurte sowohl für den Fahrersitz als auch für den vorderen Beifahrersitz angebracht werden.

Maverick Sport MAX

715004847



SCHULTERPOLSTER FÜR SICHERHEITSGURT

- Sorgen für zusätzlichen Fahrkomfort, indem sie das Scheuern des Sicherheitsgurts auf Nacken und Schulter vermeiden.
- Geeignet für serienmäßige 3-Punkt-Sicherheitsgurte.
- Einfache Anbringung mit Klettverschlüssen.
- Mit Can-Am Logo.
- Paarweise für Fahrer und Beifahrer erhältlich.

Maverick Trail, Maverick Sport, Maverick Sport MAX

715002894



LinQ SYSTEM

GEPÄCK PROBLEMLOS ANBRINGEN UND ABNEHMEN

Das exklusiv bei BRP erhältliche LinQ System ist ein werkzeugloses System – für die Anbringung von Zubehör praktisch im Handumdrehen. LinQ Zubehör lässt sich schnell und einfach anbringen und abnehmen, um Ihre Maschine für die jeweilige Situation anzupassen.



PASSGENAUIGKEIT & KOMPATIBILITÄT



QUALITÄT & ZUVERLÄSSIGKEIT



STIL & VISION



OHNE WERKZEUG

LinQ Befestigungsvorrichtungen drehen – und los geht's!

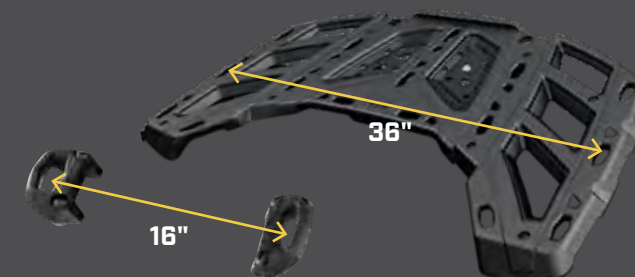


IHR ABENTEUER, MIT DER RICHTIGEN AUSTRÜSTUNG

LinQ Gepäckboxen, Gepäckträgeraufsätze, Taschen, Körbe und Gerätehalterungen lassen sich für Ihre nächste anspruchsvolle Fahrt schnell befestigen.

ARTEN VON LinQ ZUBEHÖR

- **LinQ** Zubehör mit 16"-Basis wird mit LinQ Ankern im Abstand von 16" montiert – ideal für Can-Am ATVs und SSVs, Sea-Doo Jetboote und Ski-Doo Motorschlitten.
- **LinQ** Zubehör mit 36"-Basis wird überwiegend als Teil von LinQ Gepäckträgern für Can-Am Geländefahrzeuge verwendet.



LinQ SYSTEM™ ZUBEHÖR		Anbringungsort und -voraussetzungen					
· Kein Werkzeug erforderlich: Zubehör schnell von Hand anbringen und abnehmen · Statten Sie Ihr Can-Am im Nullkommanichts für spezielle Aufgaben aus · Robustes Montagesystem, das dem rauesten Gelände gewachsen ist		Serienmäßige Transportbox des Fahrzeugs	Basis für Beifahrersitz	LinQ-Gepäckablage 715003702	Schwenkbarer LinQ Gepäckträger 715004708	Adventure Dachgepäckträger 715004095	ATV-Gepäckabdeckung 715003701
LinQ ZUBEHÖR MIT 16"-BASIS S. 35		· Montage der LinQ Anker mit einem Mittenabstand von 16". · Geringere Belastbarkeit als das LinQ Zubehör für die 36"-Basis. · Zur Verwendung an Can-Am ATVs und SSVs, Sea-Doo Jetbooten und Ski-Doo Motorschlitten.					
 LinQ 16 L-KÜHLBOX 295100698	LinQ Ankerset 860201806 + LinQ Anker-Installationsbausatz 715004461	LinQ Anker-Installationsbausatz 715004461	LinQ Ankerset für Beifahrersitz 715003951	Nicht kompatibel	LinQ Anker-Adaptersatz 715004960	LinQ Ankerset 860201806	LinQ Ankerset 860201806
 LinQ WERKZEUGBOX 715004301	Keine weiteren Anforderungen					Keine weiteren Anforderungen	
 LinQ 21 L-TASCHE IN HALB-HARTSCHALENAUSFÜHRUNG 860201740							
 LinQ 17 L-SPORTTASCHE 860201678							
 Neu WASSERDICHT LinQ TASCHE 715002875							
LinQ ZUBEHÖR MIT 36"-BASIS S. 36-37		· Montage an LinQ Gepäckträgern, die häufig an Can-Am Geländefahrzeugen angebracht werden. · Höhere Belastbarkeit als das LinQ Zubehör für die 16"-Basis. · Einsatz beschränkt auf Can-Am ORV Geländefahrzeuge.					
 LinQ 45 L-TRANSPORTBOX 715003879	Nicht kompatibel	Nicht kompatibel	Keine weiteren Anforderungen	Keine weiteren Anforderungen	Nicht kompatibel	Nicht kompatibel	
 LinQ 86 L-GEPÄCKBOX 715004923							
 LinQ 124 L-GEPÄCKBOX 715001747							
 LinQ 43 L-AUDIO-TRANSPORTBOX 715003018							
 LinQ 30 L-KÜHLBOX 715004778 • Schwarz / 715004698 • Grau							
 LinQ PREMIUM-VERSTAUTASCHE VON OGIO 715002923 • Schwarz / 715003248 • Camo			Keine weiteren Anforderungen				
 LinQ SCHWERLASTKORB 715001215							
 FLACHER LinQ KORB 715004282							
LinQ GEPÄCKTRÄGER UND HALTERUNGEN S. 42							
 LinQ WERKZEUGHALTER 715003059	Keine weiteren Anforderungen (bei Montage an den Seitenwänden)	Keine weiteren Anforderungen	Nicht kompatibel	Keine weiteren Anforderungen	Anbringung an Seitenwand: LinQ Adapter 715003058	Nicht kompatibel	

Manche der abgebildeten Produkte sind in Ihrem Land möglicherweise nicht erhältlich oder zugelassen. Näheres zur Situation in Ihrer Region erfahren Sie bei Ihrem BRP-Händler.

35

LinQ: GEPÄCK PROBLEMLOS ANBRINGEN UND ABNEHMEN

LinQ ZUBEHÖR MIT 16"-BASIS

LinQ 16 L-KÜHLBOX

- Im Schleudergussverfahren gefertigte Konstruktion für außergewöhnliche Steifigkeit und Langlebigkeit.
- Hochwertige Schaumstoffisolierung für optimale Eisrückhaltung.
- Für den Einsatz in Salzwasser seewassertauglich ausgerüstet.
- Anbringungsort und -voraussetzungen sind der Tabelle zu entnehmen.

Maverick Trail, Maverick Sport, Maverick Sport MAX
295100698



KAUF-EMPFEHLUNG

Eine der vielseitigsten und beliebtesten Kühlboxen auf dem Markt, für den anspruchsvollen Einsatz.

LinQ WERKZEUGBOX

- Hochpräzise HDPE-Spritzgusskonstruktion sorgt für Steifigkeit und Langlebigkeit.
- Maximal 19 Liter Fassungsvermögen.
- Wetterfeste, abgedichtete und abschließbare Abdeckung.
- Inklusive LinQ Gepäck-Basisset (860201806).
- Für den Einsatz in Salzwasser seewassertauglich ausgerüstet.
- Anbringungsort und -voraussetzungen sind der Tabelle zu entnehmen.

Maverick Trail, Maverick Sport, Maverick Sport MAX
715004301



LinQ 21 L-TASCHE IN HALB-HARTSCHALENAUSFÜHRUNG

- Erweiterbare Tasche in Halbhartschalenausführung.
- 21 l Fassungsvermögen.
- Inklusive LinQ Gepäck-Basisset (860201806).
- Anbringungsort und -voraussetzungen sind der Tabelle zu entnehmen.

Maverick Trail, Maverick Sport, Maverick Sport MAX
860201740



LinQ 17 L-SPORTTASCHE

- 17 l Fassungsvermögen.
- Starrer Boden, halbstarres Oberteil.
- Anbringungsort und -voraussetzungen sind der Tabelle zu entnehmen.

Maverick Trail, Maverick Sport, Maverick Sport MAX
860201678



WASSERDICHT LinQ TASCHE

- Komplette wasserdichte Roll-Top-Tasche für die sichere Unterbringung Ihrer Ausrüstung.
- Mit LinQ Befestigung und äußerst stabilem, starrem Kunststoffboden.
- Aufbewahrungslösung mit großem Fassungsvermögen (40 l).
- Boden mit Schaumstofffutter für zusätzlichen Schutz der Ausrüstung.
- Integrierter Handgriff für problemlosen Transport zum/vom Fahrzeug.
- Inklusive LinQ Gepäck-Basisset (860201806).
- Für den Einsatz in Salzwasser seewassertauglich ausgerüstet.
- Anbringungsort und -voraussetzungen sind der Tabelle zu entnehmen.

Maverick Trail, Maverick Sport, Maverick Sport MAX
715002875



LinQ BASISSET FÜR BEIFAHRERSITZ

- LinQ Basisset, das am Rahmen des Beifahrersitzes unter dem unteren Sitzpolster montiert wird.
- Ermöglicht die Anbringung von kompatibelem LinQ Zubehör innerhalb der Kabine.
- Das Sitzpolster des Beifahrersitzes kann bei Nichtbenutzung wieder über dem LinQ Basisset angebracht werden.

Maverick Trail, Maverick Sport, Maverick Sport MAX
715003951



LinQ GEPÄCK-BASISSET

- Ermöglicht die Anbringung von kompatibelem LinQ Zubehör.
- Beinhaltet: 2x LinQ Gepäck-Basis und Montageteile.

Maverick Trail, Maverick Sport, Maverick Sport MAX
860201806



LinQ BASIS-INSTALLATIONSBAUSATZ

- (Nicht abgebildet)
- Erforderlich für die Installation des LinQ Gepäck-Basissets in der Transportbox.

Maverick Trail, Maverick Sport, Maverick Sport MAX
715004461

LinQ ERSATZTEIL

- Paarweise erhältlich.

Maverick Trail, Maverick Sport, Maverick Sport MAX
715001707



LinQ ANKER-ADAPTERSATZ

- Ermöglicht die Anbringung von LinQ Zubehör mit 16"-Basis auf LinQ Gepäckträgern.
- Ohne Werkzeug anzubringen und abzunehmen.
- Für die Anbringung ist der LinQ Schwenkträger (715004708) erforderlich.

Maverick Trail, Maverick Sport, Maverick Sport MAX
715004960



LinQ: Gepäck problemlos anbringen und abnehmen



LinQ ZUBEHÖR MIT 36"-BASIS

LinQ 45-L-TRANSPORTBOX

- Mit LinQ Befestigung für problemloses Anbringen und Abnehmen.
- Hält die Ladung während der Fahrt sicher.
- Anbringungsort und -voraussetzungen sind der Tabelle zu entnehmen.

Maverick Trail, Maverick Sport, Maverick Sport MAX
715003879



LinQ 124 L-GEPÄCKBOX

- Die mit dem LinQ System ausgestattete hintere Gepäckbox lässt sich sekundenschnell anbringen und abnehmen.
- 124 l Fassungsvermögen mit hindernisfreiem Platz für maximalen Stauraum und Zugriff auf den Innenbereich.
- Hergestellt aus Spritzguss-Polyethylen, an entscheidenden Stellen doppelwandig.
- Der vollständig abgedichtete Deckel schützt Ihr Eigentum vor Staub, Feuchtigkeit und den Elementen.
- Verkleidungen für die Gepäckbox in vielen Farben erhältlich, zur Abstimmung auf Ihr Fahrzeug (separat erhältlich).
- Anbringungsort und -voraussetzungen sind der Tabelle zu entnehmen.

Maverick Trail, Maverick Sport, Maverick Sport MAX
715001747 • Schwarz
(Rückleuchte enthalten)
Europäische Version (EG-konform)
715001748 (Keine Rückleuchte)



LinQ 86 L-GEPÄCKBOX

- Mit LinQ Befestigung für problemloses Anbringen und Abnehmen.
- Abschließbar und witterungsbeständig.
- Hält die Ladung während der Fahrt sicher.
- Anbringungsort und -voraussetzungen sind der Tabelle zu entnehmen.

Maverick Trail, Maverick Sport, Maverick Sport MAX
715004923



VERKLEIDUNGEN FÜR LinQ 124 L-GEPÄCKBOX

- Farblich auf Ihr Fahrzeug abgestimmte Verkleidungen für die LinQ 124 l-Gepäckbox.

Maverick Trail, Maverick Sport, Maverick Sport MAX

- **715001391 • Schwarz**
- **715001392 • Gelb**
- **715001395 • Viper Red**
- **715002481 • Weiß**
- **715002480 • Hellgrau**
- **715002984 • Octane Blue**
- **715002985 • Manta Green**
- **715002986 • Can-Am Rot**
- **715006119 • Orange Crush** **Neu**
- **715006120 • Squadron Green** **Neu**

- Europäische Version (EG-konform)**
- Keine Rückleuchte
 - **715001397 • Schwarz**
 - **715001398 • Gelb**
 - **715002482 • Hellgrau**
 - **715002483 • Weiß**
 - **715006121 • Can-Am Rot**
 - **715006122 • Manta Green**
 - **715006123 • Orange Crush**
 - **715006124 • Viper Red**



LinQ 43 L-AUDIO-TRANSPORTBOX

- Eine preisgünstige und schnelle Lösung, um auf Ihrer nächsten Fahrt Musik und Stauraum zu haben.
- Die Anbringung im Heckbereich erfordert keinen Platz in der Kabine und ermöglicht Hörgenuss bei mittleren Geschwindigkeiten.
- Lässt sich problemlos anbringen und abnehmen, so dass Sie Ihr Gepäck gut geschützt und sicher unterbringen/transportieren können.
- Bedienfeld mit Hintergrundbeleuchtung perfekt für Nachtfahrten geeignet.
- Wasserbeständige Lautsprecher.
- Der Bluetooth-fähige Empfänger und die 16,5 cm-Lautsprecher sind verdeckt montiert und in die Abdeckung integriert.
- Die automatische Abschaltfunktion schützt Ihre Batterie, indem das System nach 10 Minuten Nichtbenutzung abgeschaltet wird.
- Anbringungsort und -voraussetzungen sind der Tabelle zu entnehmen.

Maverick Trail, Maverick Sport, Maverick Sport MAX
715003018



LinQ 30 L-KÜHLBOX

- Lässt sich ohne Änderungen am Fahrzeug anbringen.
- Mit LinQ Befestigung für problemloses Anbringen und Abnehmen.
- Die im Schleudergussverfahren gefertigte Konstruktion wartet mit außergewöhnlicher Steifigkeit und Langlebigkeit auf.
- Hochwertige Schaumstoffisolierung für optimale Eisrückhaltung.
- Schutz von Lebensmitteln durch integriertes, vollständig herausnehmbares Fach.
- Robuste Gummiverriegelungen halten die Abdeckung fest verschlossen.
- Witterungsbeständig.
- Praktischer Ablassstopfen.
- Anbringungsort und -voraussetzungen sind der Tabelle zu entnehmen.

Maverick Trail, Maverick Sport, Maverick Sport MAX
■ **715004698 • Grau**
■ **715004778 • Schwarz**



LinQ: Gepäck problemlos anbringen und abnehmen

LinQ PREMIUM-VERSTAUTASCHE VON OGIO

- Anbringung ohne Werkzeuge dank LinQ System.
- 65 l-Gepäcktasche in Halbhartschalenausführung – ideal, um darin alles Benötigte auf Ihrem Fahrzeug zu transportieren.
- Verschluss mit Schnalle und elastischen Gurten, mit Gummidichtung zum Schutz vor eindringendem Staub.
- 3-teiliger Deckel für teilweisen oder vollständigen Zugriff auf Ihre Tasche.
- Trennelemente im Inneren für optimale Organisation des Tascheninhalts.
- Anbringungsort und -voraussetzungen sind der Tabelle zu entnehmen.

Maverick Trail, Maverick Sport, Maverick Sport MAX
■ **715002923 • Schwarz** Country Camo
■ **715003248 • Mossy Oak Break-Up**



Trennelemente im Inneren für optimale Organisation des Tascheninhalts

LinQ SCHWERLASTKORB

- Aus hochfestem, niedriglegiertem Stahl.
- Mit LinQ Befestigung für problemloses Anbringen und Abnehmen.
- Anbringungsort und -voraussetzungen sind der Tabelle zu entnehmen.

Maverick Trail, Maverick Sport, Maverick Sport MAX
715001215



FLACHER LinQ KORB

- Flacher, offener Korb zur Vergrößerung des Laderaums.
- Perfekt für einfachen Zugriff auf Werkzeug, Seile, Seilwinden- und Räumschildzubehör.
- Mehrere Befestigungspunkte für Verzurr- oder Spanngurte.
- Aus schlagfestem, spritzgegossenem Polypropylen.
- Anbringungsort und -voraussetzungen sind der Tabelle zu entnehmen.

Maverick Trail, Maverick Sport, Maverick Sport MAX
715004282



GEPÄCK UND AUFBEWAHRUNG

GEBEN SIE IHREM
CAN-AM DIE
LADEKAPAZITÄT ZUR
BEFÖRDERUNG IHRER
LAST – ÜBERALL HIN



ATV-GEPÄCK-
ABDECKUNG



ATV-GEPÄCKABDECKUNG

- Verwandelt Ihren hinteren Laderaum in eine vollständig geschlossene und wetterfeste Gepäckbox, ähnlich wie im Automobilbereich.
- Mit Gasfeder zum leichteren Öffnen.
- Integrierter Montagepunkt im Inneren der Gepäckabdeckung für Beleuchtung für Fahrzeughimmel (715002455) (separat erhältlich).
- Die im Schleudergussverfahren gefertigte Konstruktion wartet mit außergewöhnlicher Steifigkeit auf.
- LinQ Zubehör kann auf oder im Inneren der Gepäckabdeckung angebracht werden.
- Für die Anbringung an der Gepäckabdeckung ist das LinQ Gepäck-Basisset (860201806) erforderlich.

Maverick Trail, Maverick Sport (außer X mr-Modelle), Maverick Sport MAX
715003701



KAUF-
EMPFEHLUNG

Verwandelt Ihr Fahrzeug, indem ein vollständig geschlossener, wetterfester Laderaum entsteht.

FESTE HECKKLAPPE

- Im Schleudergussverfahren gefertigte Konstruktion mit hoher Steifigkeit.
- Umschließt perfekt die hintere Gepäcköffnung und trägt so dazu bei, dass das Gepäck sicher an Ort und Stelle gehalten wird.
- Auf das Styling des Fahrzeugs abgestimmt.

Maverick Trail, Maverick Sport, Maverick Sport MAX
715004357



WEICHE KÜHLBOX

- Weiche Kühlbox aus strapazierfähigem Segeltuch.
- Abnehmbarer Schultergurt und Tragegriffe.
- Schaumstoffisolierung und wasserbeständiges Innenfutter.
- 8,3 l Fassungsvermögen.

Maverick Trail, Maverick Sport, Maverick Sport MAX
715003728



WEICHE VERSTAUTASCHE

- (Nicht abgebildet)
- Weiche Verstautasche mit einem Fassungsvermögen von 45 l, abgestimmt auf den hinteren Gepäckträger des Fahrzeugs, um die Stauraummöglichkeiten zu optimieren.
 - 3 Bereiche.
 - Witterungsbeständig.

Maverick Trail, Maverick Sport, Maverick Sport MAX
■ **715003759 • Schwarz**

ÜBERKOPF-VERSTAUTASCHE

- Witterungsbeständige Taschen, halten Ihre Ausrüstung während der Fahrt fest und sicher.
- Beinhalten 2 weiche Überkopf-Taschen, die an einem zwischen Überrollkäfig und Dach sitzenden Rohrrahmen montiert werden.
- Insgesamt 9 Liter Fassungsvermögen.
- Bimini-Dach mit Sonnenblende oder Sportdach erforderlich für Anbringung.

Maverick Trail, Maverick Sport, Maverick Sport MAX
715005018



SCHULTER-VERSTAUTASCHE

- Witterungsbeständige Tasche in Halbhartschalenausführung, hält Ihre Ausrüstung während der Fahrt fest und sicher.
- Tasche wird in dem ungenutzten Raum zwischen den Sitzen angebracht, um das Stauraumvolumen Ihres Fahrzeugs zu erhöhen.
- 10,5 Liter Fassungsvermögen.
- Nicht mit Beard Sitzen kombinierbar.

Maverick Trail, Maverick Sport, Maverick Sport MAX
715005019



ABNEHMBARE MITTELTASCHE

- Witterungsbeständige Tasche, hält Ihre Ausrüstung während der Fahrt fest und sicher.
- Alle Mitfahrer – vorne und hinten – haben Zugriff auf den Tascheninhalt.
- Jede Tasche ist als Fach mit einem Fassungsvermögen von 7,5 l konzipiert und verfügt auch über Netztaschen im Innern und über Seitentaschen.
- Lässt sich sekundenschnell abnehmen und verfügt zum Transport über einen Schulterriemen.
- Perfekt für den Transport Ihrer Ausrüstung zum Fahrzeug und weg vom Fahrzeug.

Maverick Sport MAX
715004794



10 L-VERSTAUTASCHE

- Wasserdichte Roll-Top-Tasche für den Schutz Ihrer Ausrüstung vor den Elementen.

Maverick Trail, Maverick Sport, Maverick Sport MAX
269502121



GEPÄCKTRÄGER UND HALTER



FÜR DAS ABENTEUER GEMACHT

Packen Sie alles ein, was Sie für Ihr Offroad-Erlebnis brauchen.

ADVENTURE DACHGEPÄCKTRÄGER

- Ideale Gepäcklösung, mit der Sie alles dabei haben können, was Sie brauchen, um Ihr Offroad-Erlebnis in vollem Umfang genießen zu können.
- Aus äußerst stabilem Stahlrohr mit einem Durchmesser von 3,8 cm und 3,2 cm.
- Tragfähigkeit von bis zu 34 kg.
- LinQ Stützplatten ermöglichen die Anbringung von LinQ Zubehör mit 16"-Basis.
- Integrierte Montagepunkte für die Installation der doppelten 99 cm-LED-Leuchtenleiste (vorne).
- Mit Befestigungspunkten für Ersatzreifen.
- Spanngurte für Ersatzreifen separat erhältlich.
- Ergänzen Sie das Transportboxnetz, um Ihr Gepäck auf dem Gepäckträger zu sichern und zu befestigen.
- Kann ohne Dach oder mit dem Sportdach installiert werden.

Maverick Sport MAX
715004095



ERSATZREIFEN-SPANNURTE IN RATSCHENAUSFÜHRUNG

- 3-Wege-Ratschen-Spanngurt mit Schlaufenenden.
- Für die sichere Befestigung von Ersatzreifen an Zubehör mit integrierten Ersatzreifen-Befestigungspunkten.
- Einstellbar auf die gängigsten UTV-Reifengrößen.
- Ratsche und Verbindungsring aus strapazierfähigem, verzinktem Stahl.
- Erforderlich für die Befestigung eines Ersatzreifens am Adventure Dachgepäckträger und LinQ Schwenkträger.

Maverick Trail, Maverick Sport, Maverick Sport MAX
280000606



TRANSPORTBOXNETZ

- Stabiles Netz für die sichere und kompakte Unterbringung Ihres Gepäcks auf dem Adventure Dachgepäckträger

Maverick Trail, Maverick Sport, Maverick Sport MAX
715001371



Manche der abgebildeten Produkte sind in Ihrem Land möglicherweise nicht erhältlich oder zugelassen. Näheres zur Situation in Ihrer Region erfahren Sie bei Ihrem BRP-Händler.



GEPÄCKTRÄGER UND HALTER

LinQ SCHWENKTRÄGER

- Der Träger mit LinQ Verriegelung ermöglicht die Verwendung von weiterem Zubehör mit LinQ Befestigung oder das Hinzufügen von ATV LinQ Rack-Erweiterungen.
- Mit speziellem Verzurrgurt für schnelles Anbringen und Abnehmen des Reifens (Reifen nicht enthalten).
- Schwenkmechanismus mit Gasfeder, rastet in angehobener Position ein.
- Nicht kombinierbar mit Werkzeug-Befestigungsschiene, Lonestar Racing und DragonFire Ersatzreifenträger, Lonestar Racing Kennzeichenträger, Rahmenverstärkungen hinten und LinQ Gepäckablage.
- Kombinierbar mit der ATV-Gepäckabdeckung.

Maverick Trail, Maverick Sport, Maverick Sport MAX
715004708



Zur Beförderung eines Ersatzreifens und von Gepäck. Der Schwenkträger sorgt für zusätzliche Funktionalität – da, wo es wichtig ist.

GEPÄCKTRÄGER VORNE

- Frontgepäckträger in markanter Optik zur Montage auf der Haube des Fahrzeugs. Bietet zusätzlichen Schutz und Stauraum.
- Äußerst stabile Konstruktion aus Stahlrohr mit 1,9 cm Durchmesser.
- 22,7 kg Zuladung.
- Korrosionsschutzschicht innen und außen mit haltbarer Pulverbeschichtung.

Maverick Trail, Maverick Sport, Maverick Sport MAX
715004302

- Hochklappbar für problemlosen Zugang zum Wartungsbereich.
- Kann mit oder ohne Rammschutz vorne angebracht werden.
- Nicht kombinierbar mit DragonFire Exo-Rahmen vorne.





GEPÄCKTRÄGER UND HALTER

LinQ GEPAECKABLAG

- Aus langlebigem Aluminiumdruckguss und mit stabilem Aluminiumrohrrahmen.
- Ermöglicht die Anbringung von LinQ Gepäckboxen auf der Gepäckablage und die Unterbringung von weiterem LinQ Zubehör in der Transportbox.
- Einfache Installation ohne Werkzeuge dank LinQ System.

Maverick Trail, Maverick Sport, Maverick Sport MAX
715003702



LinQ GEPAECKTRAEGERAUFSATZ

- Aus stabilem und langlebigem Aluminiumdruckguss.
- Damit bleibt Ihr Gepäck sicher an Ort und Stelle.
- Einfache Installation ohne Werkzeuge dank LinQ System.

Maverick Trail, Maverick Sport, Maverick Sport MAX
715003771



Halten Sie das
Gepäck da, wo es
hingehört – mit
erhöhten
Seitenteilen für den
Gepäckträger

LinQ-WERKZEUGHALTER

- Besonders vielseitiger Werkzeughalter.
- Praktische Schwenkverriegelung ermöglicht die Unterbringung von Werkzeug in jeder Ausrichtung.
- Paarweise erhältlich.
- Nicht innerhalb der Transportbox einsetzbar.

Maverick Trail, Maverick Sport, Maverick Sport MAX
715003059



ERSATZREIFENTRAEGER

- Hält den Ersatzreifen an Ort und Stelle.
- Ermöglicht schnelles Abnehmen des Reifens.
- Für die Aufnahme von Reifen mit einem Durchmesser von bis zu 30" (Reifen nicht enthalten).
- Montage am Rammschutz hinten, keine Beeinträchtigung der Ladefläche.
- Aus äußerst stabilem Stahlrohr mit einem Durchmesser von 3,8 cm.
- Korrosionsschutzschicht innen und außen mit haltbarer Pulverbeschichtung.
- Der Wagenheber (715001719) kann mithilfe der Ersatzreifen-Spanngurte in Ratschenausführung (280000606) befestigt werden.
- Erfordert den Trail-Rammschutz hinten (715007109) oder den Rancher-Rammschutz hinten (715004304).

Maverick Trail, Maverick Sport, Maverick Sport MAX
715004471



Manche der abgebildeten Produkte sind in Ihrem Land möglicherweise nicht erhältlich oder zugelassen. Näheres zur Situation in Ihrer Region erfahren Sie bei Ihrem BRP-Händler.



STRONGHOLD GEWEHRKOFFER IMPACTⁱ VON KOLPINⁱ

- Die kompakte, flache Konstruktion im Kolpin Stronghold Styling hält bis zu 132 cm lange Gewehre und Schrotflinten mit Optik sicher und fest.
- Mit herausnehmbarem, stoßdämpfendem Impactⁱ Schaumstoffutter.
- Einhändiges Öffnen mit anhängendem Deckel für schnellen Zugriff sowie mit integriertem Verschlussband.
- Zur Verwendung mit dem selbstverriegelnden Kolpin Stronghold Halterungssystem.

Maverick Trail, Maverick Sport, Maverick Sport MAX
705011442



UNIVERSAL-MOTORSÄGENHALTERUNG VON KOLPIN

- Speziell für den sicheren Transport Ihrer Kettensäge in Ihrem Side-by-Side-Fahrzeug konzipiert.
- Die äußerst stabile, schwarze, pulverbeschichtete Metallhalterung eignet sich für jede Art von Kettensäge mit einem Sägeblatt bis zu 51 cm Länge.
- Dämpfende Gummiauflagen sorgen für eine sichere Befestigung.
- Schnell abnehmbar durch klappbare Ausführung.
- Befestigung der Säge in senkrechter Position oder nach beiden Seiten in einem Winkel von 45°.
- Erfordert Befestigungsschiene für Ausrüstung (715003703).
- Inklusive Schutzhülle.

Maverick Trail, Maverick Sport, Maverick Sport MAX

715001423



SELBSTVERRIEGELNDE STRONGHOLD HALTERUNG VON KOLPIN

- Die selbstverriegelnde Konstruktion ermöglicht die schnelle und sichere Befestigung eines Gewehrkoffers an Ihrem Fahrzeug.
- Halterung aus robustem, schlagfestem, verstärktem Nylon und beschichtetem Stahl.
- Zur Verwendung mit dem Stronghold Gewehrkoffer (705011442).
- Erfordert Befestigungsschiene für Ausrüstung (715003703).

Maverick Trail, Maverick Sport, Maverick Sport MAX
715003899



BEFESTIGUNGSSCHIENE FÜR AUSTRÜSTUNG

- Robuste Befestigungsschiene für Ausrüstung mit Halteklammern zur Befestigung an der Überrollvorrichtung.
- Bietet Montagepunkte für die selbstverriegelnde Stronghold Halterung oder für die Universal-Motorsägenhalterung von Kolpin.
- Kann bis zu zwei Gewehrkoffer tragen.
- Nicht mit dem Gewehrkoffer 6.0 Impact von Kolpin kombinierbar.

Maverick Trail, Maverick Sport, Maverick Sport MAX
715003703



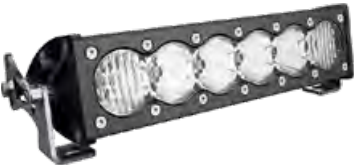
LEUCHTEN



LEDS VON BAJA DESIGNS WURDEN VON DEN BELEUCHTUNGSWISSENSCHAFTLERN DAFÜR KONZIPIERT, AUCH JENSEITS AUSGETRETERER PFADE ZU LEUCHTEN UND ZU ÜBERLEBEN – UND ZWAR MIT **LEBENSLANGER GARANTIE.**

BAJA DESIGNS 25 CM-LED-LEUCHTENLEISTE ONX6

- 108W-Leuchtenleiste, die eine Lichtleistung von 12.460 Lumen erzeugt.
- Mit 6 Cree XM-L2 LEDs.
- Fahr-/Kombo-Lichtverteilung für harmonische Lichtmischung im Nahbereich und bei Fernausleuchtung.
- Zwei Intensitätseinstellungen (hoch/niedrig) und Strobe-Modus.
- Kann am Can-Am Rammschutz vorne, am Sportdach und am Bimini-Dach angebracht werden.
- Erfordert das Baja Designs Leuchten-Stromkabel.
- Nicht EG-konform.



Maverick Trail, Maverick Sport, Maverick Sport MAX
710006819

BAJA DESIGNS LED-LEUCHTE XL SPORT

- 26W pro Spot erzeugen eine Lichtleistung von 3.150 Lumen.
- Mit 4 Cree XP-G2 LEDs je Spot.
- Hochgeschwindigkeitsstrahler mit stärkerer Strahlfokussierung in größerem Abstand für bodennahe Ausleuchtung.
- Kann am Can-Am Rammschutz vorne, am Sportdach und am Bimini-Dach angebracht werden.
- Erfordert das Baja Designs Leuchten-Stromkabel.
- Abmessungen: 11,4 cm x 11,4 cm.
- Paarweise erhältlich.
- Nicht EG-konform.



Maverick Trail, Maverick Sport, Maverick Sport MAX
710006821

BAJA DESIGNS LED-LEUCHTE SQUADRON SPORT

- 26W pro Spot erzeugen eine Lichtleistung von 3.150 Lumen.
- Mit 4 Cree XP-G2 LEDs je Spot.
- Kann am Can-Am Rammschutz vorne, am Sportdach und am Bimini-Dach angebracht werden.
- Erfordert das Baja Designs Leuchten-Stromkabel.
- Breite Lichtverteilung speziell für Kurvenfahrten, Fahrten in staubiger Umgebungen und/oder bei Nebel.
- Paarweise erhältlich.
- Abmessungen: 7,6 cm x 7,6 cm.
- Nicht EG-konform.



Maverick Trail, Maverick Sport, Maverick Sport MAX
710006820

BAJA DESIGNS LED-LEUCHTEN XL80

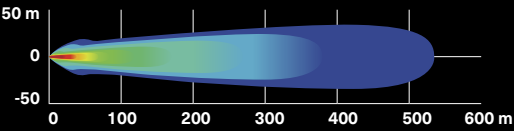
- 80W pro Spot erzeugen eine Lichtleistung von 9.500 Lumen.
- Mit 4 Cree XHP50 LEDs je Spot.
- Zwei Intensitätseinstellungen (hoch/niedrig).
- Fahr-/Kombo-Lichtverteilung für harmonische Lichtmischung im Nahbereich und bei Fernausleuchtung.
- Kann am Can-Am Rammschutz vorne, am Sportdach und am Bimini-Dach angebracht werden.
- Erfordert das Baja Designs Leuchten-Stromkabel.
- Abmessungen: 11,4 cm x 11,4 cm.
- Paarweise erhältlich.
- Nicht EG-konform.



Maverick Trail, Maverick Sport, Maverick Sport MAX
710005041

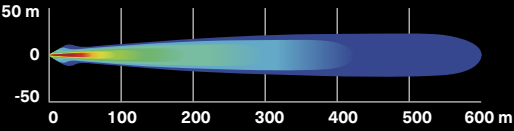
12.460 LUMEN

ONX6 COMBO, 25 cm



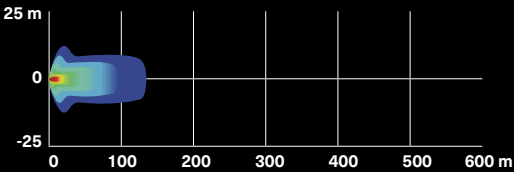
3.150 LUMEN

XL SPORT SPOT



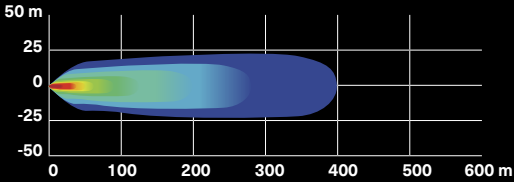
3.150 LUMEN

SQUADRON SPORT WIDE CORNERING



9.500 LUMEN

XL80 COMBO



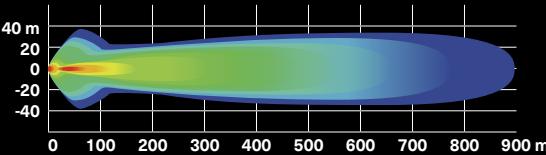
DOPPELTE 99 CM-LED-LEUCHTENLEISTE (270 WATT)

- Mit 54 Cree-LEDs mit einer Leistung von je 5 W.
- 24.300 Lumen.
- Nicht kombinierbar mit ganzem Windabweiser, schwenkbarem Windabweiser und Can-Am Rahmenverstärkung.
- Anbringungsort und Installationsvoraussetzungen sind der Tabelle zu entnehmen.
- Nicht EG-konform.

Maverick Trail, Maverick Sport, Maverick Sport MAX
715004007

24.300 LUMEN

Ausleuchtung bis zu mehr als 900 m vor dem Fahrzeug und bis zu etwa 35 m an beiden Seiten.



DOPPELTE 38 CM-LED-LEUCHTENLEISTE (90 WATT)

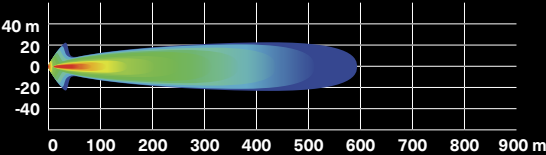
- Mit 18 Cree-LEDs mit einer Leistung von je 5 W.
- 8.400 Lumen.
- Robust und wasserdicht.
- Nicht EG-konform.
- Anbringungsort und -voraussetzungen sind der Tabelle zu entnehmen.

Maverick Trail, Maverick Sport, Maverick Sport MAX
715002934



8.400 LUMEN

Ausleuchtung bis zu mehr als 580 m vor dem Fahrzeug und bis zu etwa 20 m an beiden Seiten.



DOPPELTE 25 CM-LED-LEUCHTENLEISTE (60 WATT)

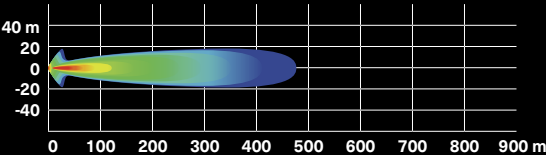
- Mit 12 Cree-LEDs mit einer Leistung von je 5 W.
- 5.400 Lumen.
- Robust und wasserdicht.
- Hohe Leistung im Verhältnis zur Größe.
- Nicht EG-konform.
- Anbringungsort und -voraussetzungen sind der Tabelle zu entnehmen.

Maverick Trail, Maverick Sport, Maverick Sport MAX
715002933



5.400 LUMEN

Ausleuchtung bis zu mehr als 460 m vor dem Fahrzeug und bis zu etwa 20 m an beiden Seiten.



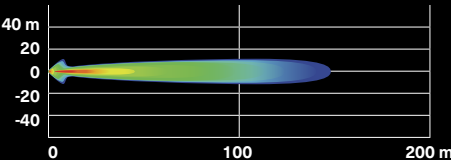
RUNDE 10 CM-LED-LEUCHTEN (2 X 25 WATT)

- 25 W-LED-Strahler.
- 1.800 Lumen.
- Robust und wasserdicht.
- Grundlegende Verkabelung und Schalter inklusive.
- Schutzgitter mit Can-Am Logo.
- Paarweise erhältlich.
- Nicht EG-konform.
- Anbringungsort und -voraussetzungen sind der Tabelle zu entnehmen.

Maverick Trail, Maverick Sport, Maverick Sport MAX
715002935



1.800 LUMEN



BELEUCHTEN SIE DIE LADEFLÄCHE MIT EINEM STARKEN STRAHLER, WÄHREND SIE LADUNG AUFNEHMEN, RÜCKWÄRTS FAHREN UND ARBEITEN.



Neu RÜCKLEUCHTEN-STROMKABEL

- (Nicht abgebildet)
- Stromkabel, das die Installation von Leuchten für den hinteren Laderaum an Ihrem Fahrzeug ermöglicht.
 - Zur Verwendung mit den 9 cm-LED-Scheinwerfern (2 x 14 Watt) (separat erhältlich).
 - Damit werden Ihr hinterer Laderaum und die Umgebung ausgeleuchtet.
 - Sportdach und Überkopf-Schalterpaneel (715003669) erforderlich.

Maverick Trail, Maverick Sport, Maverick Sport MAX
715004910

9 CM-LED-SCHWEINWERFER

9 CM-LED-LEUCHTEN (2 X 14 WATT)

- 14 W-LED-Leuchten mit jeweils 1.260 Lumen.
- Mit 6 Hochleistungs-LEDs in einem robusten Gehäuse aus Aluminium-Druckguss.
- Mit zwei Befestigungspunkten – fällt ein Befestigungspunkt infolge einer Kollision aus, auf den nächsten Kanalpunkt drehen und den Scheinwerfer wieder anbringen.
- Paarweise erhältlich.
- CE-zertifiziert.

Maverick Trail, Maverick Sport, Maverick Sport MAX

LED-FAHRLICHT

- Scheinwerfer für eine schmale und langgestreckte Ausleuchtung, ideal für das Fahren mit höheren Geschwindigkeiten.

715003666

LED-STRAHLER

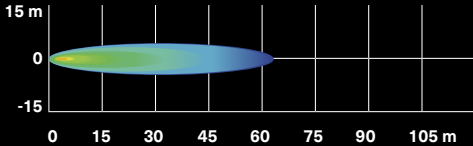
- Strahler für eine breite Ausleuchtung, ideal für den Einsatz bei Räumarbeiten, Kurvenfahrt, staubigen oder nebligen Bedingungen.

715003665

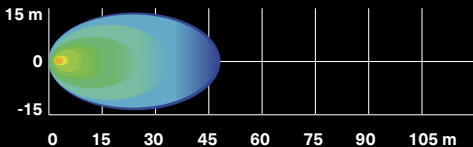


1.260 LUMEN

LED-FAHRLICHT



LED-STRAHLER



KONFIGURIEREN SIE IHR BELEUCHTUNGSSYSTEM. SIEHE SEITE 47

Manche der abgebildeten Produkte sind in Ihrem Land möglicherweise nicht erhältlich oder zugelassen. Näheres zur Situation in Ihrer Region erfahren Sie bei Ihrem BRP-Händler.



KONFIGURIEREN SIE IHR BELEUCHTUNGSSYSTEM IN 3 EINFACHEN SCHRITTEN

1 ANBRINGUNGS- PUNKT WÄHLEN	2 LEUCHTEN WÄHLEN								
	BAJA DESIGNS LEUCHTEN				CAN-AM LEUCHTEN				
	25 CM-LED-LEUCHTEN-LEISTE	LED-LEUCHTE XL SPORT (PAARWEISE ERHÄLTlich)	LED-LEUCHTE SQUADRON SPORT (PAARWEISE ERHÄLTlich)	LED-LEUCHTE XL80 (PAARWEISE ERHÄLTlich)	DOPPELTE 25 CM-LED-LEUCHTEN-LEISTE	DOPPELTE 38 CM-LED-LEUCHTEN-LEISTE	DOPPELTE 99 CM-LED-LEUCHTEN-LEISTE	RUNDE 10 CM-LED-LEUCHTEN (PAARWEISE ERHÄLTlich)	9 CM-LED-STRAHLER ODER 9 CM-LED-SCHWEINWERFER (PAARWEISE ERHÄLTlich)
	Weitere Informationen zu diesen Leuchten finden Sie auf S. 44.				Weitere Informationen zu diesen Leuchten finden Sie auf S. 45-46.				
TRAIL-RAMMSCHUTZ UND RANCHER-RAMMSCHUTZ	Entf.	710005287 PLUS 715002884 (Stromkabel)	710006820 PLUS 715002884 (Stromkabel)	710005041 PLUS 715003729 (Stromkabel)	715002933 PLUS 715003670 (Montagesatz)	Entf.	Entf.	715002935 (Runde 10 cm-LED-Leuchte), 715003665 (9 cm-Strahler) oder 715003666 (9 cm-Scheinwerfer) PLUS 715003670 (Montagesatz)	
DRAGONFIRE RENNSPORT-RAMMSCHUTZ VORNE	Entf.	Entf.	Entf.	Entf.	715002933 PLUS 715003670 (Montagesatz)	Entf.	Entf.	715002935 (Runde 10 cm-LED-Leuchte), 715003665 (9 cm-Strahler) oder 715003666 (9 cm-Scheinwerfer) PLUS 715003670 (Montagesatz)	
LONESTAR RACING RAMMSCHUTZ VORNE	Entf.	Entf.	Entf.	Entf.	Entf.	Entf.	Entf.	Entf.	Entf.
SPORTDACH UND BIMINI-DACH	710004881 PLUS 715002885 (Stromkabel) *Optional: Überkopf-Schalterpaneel 715003669	710005287 PLUS 715002884 (Stromkabel) *Optional: Überkopf-Schalterpaneel 715003669	710006820 PLUS 715002884 (Stromkabel) *Optional: Überkopf-Schalterpaneel 715003669	710005041 PLUS 715003729 (Stromkabel) *Optional: Überkopf-Schalterpaneel 715003669	715002933 PLUS 715003669 (Überkopf-Schalterpaneel)	715002934 PLUS 715003669 (Überkopf-Schalterpaneel)	715004007 PLUS 715005822 (Montagesatz) *Optional: Überkopf-Schalterpaneel 715003669	715002935 (Runde 10 cm-LED-Leuchte), 715003665 (9 cm-Strahler) oder 715003666 (9 cm-Scheinwerfer) PLUS 715003669 (Überkopf-Schalterpaneel)	
AUF ÜBERROLL-VORRICHTUNG UND DRAGONFIRE ALUMINIUMDACH	Entf.	Entf.	Entf.	Entf.	Entf.	Entf.	715004007 PLUS 715005822 (Montagesatz)	Entf.	Entf.
LONESTAR RACING ALUMINIUMDACH	Entf.	Entf.	Entf.	Entf.	Entf.	Entf.	715004007 PLUS 715004877 (Leuchtenhalter) und 715005822 (Montagesatz)	Entf.	Entf.

3 BESTELLEN

BESTELLEN SIE ALLE TEILENUMMERN IM ENTSPRECHENDEN FELD

*HINWEIS: Wird mehr als ein Leuchten-Kit installiert, sind zusätzliche Leuchten-Stromkabel oder -Montagesätze erforderlich.

*Alle Leuchten sind ausschließlich für den Einsatz im Gelände bestimmt.

MONTAGESATZ FÜR 99 CM-LED-LEUCHTENLEISTE

- (Nicht abgebildet)
- Erforderlich für die Installation der doppelten 99 cm-LED-Leuchtenleiste.
 - Inklusive Verkabelung und Montagehalterung.

Maverick Trail, Maverick Sport, Maverick Sport MAX
715005822

LEUCHTEN-STROMKABEL

- (Nicht abgebildet)
- Stromkabel für die Anbringung kompatibler Can-Am Leuchtersets am Rammschutz vorne.

Maverick Trail, Maverick Sport, Maverick Sport Max
715003670

BAJA DESIGNS LEUCHTEN-STROMKABEL

- (Nicht abgebildet)
- Erforderlich für die Installation von Baja Designs LED-Leuchten auf dem Dach oder am Rammschutz.

Maverick Trail, Maverick Sport, Maverick Sport MAX

Baja Designs 25 cm-LED-Leisten OnX6 715002885	Baja Designs LED-Leuchten XL Sport und Baja Designs LED-Leuchten Squadron Sport 715002884	Baja Designs LED-Leuchten XL80 715003729
--	--	---



CHARAKTERISTISCHE
CAN-AM LED-LEUCHTEN

CHARAKTERISTISCHE CAN-AM LED-LEUCHTEN

- Für unverwechselbaren Stil mit markanter Optik.
- Verwendung von hellen, energieeffizienten LEDs.
- Liefern keine zusätzliche Ausleuchtung beim Fahren.

Maverick Trail, Maverick Sport, Maverick Sport MAX
715003673



LED-SCHEINWERFERSET

- Die Scheinwerfer in diesem Nachrüstset haben eine Leistungsaufnahme von maximal 40 W (2 x 20 W), leuchten jedoch viel heller.
- Geringerer Stromverbrauch und längere Lebensdauer als die serienmäßigen Halogenleuchten.
- Nicht EG-konform.

Maverick Trail, Maverick Sport, Maverick Sport MAX
715003667



DACH-RÜCKLEUCHTE

- Am Dach montierte Heck- und Bremsleuchte erhöht Ihre Sichtbarkeit für nachfolgende Fahrzeuge.
- Verwendung von hellen, energieeffizienten LEDs.
- Sportdach (715003659/Max: 715004704) ist für die Anbringung erforderlich.
- Nicht EG-konform.

Maverick Trail, Maverick Sport, Maverick Sport MAX
715003668



LONESTAR RACING HALTERUNGEN FÜR DOPPELTE 99 CM-LED- LEUCHTENLEISTE

- Flache Halterungen zur Montage der doppelten 99 cm-LED-Leuchtenleiste am Lonestar Racing Aluminiumdach (separat erhältlich).

Maverick Trail, Maverick Sport,
Maverick Sport MAX
715004877



BELEUCHTUNG FÜR FAHRZEUGHIMMEL

- LED-Anordnung, die sich perfekt in das Fahrzeug integriert.
- Inklusive Verkabelung.
- Kann an Überrollvorrichtung, Sportdach oder ATV-Gepäckabdeckung angebracht werden.

Maverick Trail, Maverick Sport,
Maverick Sport MAX
715002455



Manche der abgebildeten Produkte sind in Ihrem Land möglicherweise nicht erhältlich oder zugelassen. Näheres zur Situation in Ihrer Region erfahren Sie bei Ihrem BRP-Händler.

AUDIO- UND KOMMUNIKATIONSSYSTEME

Ihre Fahrt, Ihr Trail, Ihre Musik: Drehen Sie die Lautstärke auf – wo immer Sie mit diesem robusten Audio-Zubehör unterwegs sein mögen!



PASSGENAUIGKEIT &
KOMPATIBILITÄT



QUALITÄT &
ZUVERLÄSSIGKEIT



STIL &
VISION

Zu **100%**
integriert

Unsere Audiosysteme sind für nahtlose Integration mit Ihrem Maverick Sport und Maverick Trail konzipiert, und zwar auf allen Ebenen – Stil, Passgenauigkeit, Optik und Kapazität.

WET SOUNDS AUDIO- KOMPLETTSYSTEM

Dieses leistungsstarke System, das auch bei anspruchsvollsten Fahrbedingungen konstruktionsbedingt ebenso robust wie Can-Am ist, unterhält Sie mit HiFi-Sound... überall.



Sorgen Sie für Verwunderung

Beide Audiosysteme werden über einen integrierten 200 W-Verstärker mit D-Bass-Technologie betrieben – für druckvollen Sound im unteren Frequenzbereich und hohes Lautstärkepotenzial.



NEU HALTER FÜR ELEKTRONISCHE GERÄTE

Schließen Sie Ihr Wet Sounds Audiosystem oder Rugged Radios Intercom-System an, um problemlos Musik von Ihrem Smartphone oder Tablet abzuspielen.

AUDIO- UND KOMMUNIKATIONSSYSTEME



WET SOUNDS AUDIO-KOMPLETTSYSTEM

- Konzipiert für herausragende Klangqualität und die Wiedergabelisten von Champions.
- Integrierter 200 W-Verstärker mit D-Bass Tech für verbesserte Tiefbasswiedergabe.
- Integrierte Bluetooth-Konnektivität mit Quellensteuerung.
- Aux-Eingang ermöglicht die Verwendung mit nicht Bluetooth-fähigen Geräten.
- Schaltet sich nach 10 Minuten Nichtbenutzung ab, um Ihre Batterie zu schonen.
- Verfügt konstruktionsbedingt auch bei anspruchsvollsten Fahrbedingungen über die für Can-Am typische Robustheit.
- Beinhaltet an der Überrollvorrichtung montierte Stereo-Lautsprecher vorne (11,4 cm) und hinten (16,5 cm) sowie in die Konsole integriertes Bedienfeld mit Hintergrundbeleuchtung.

Maverick Trail, Maverick Sport, Maverick Sport MAX
715003672



Das einzige, was genauso laut röhrt wie Ihr Rotax Motor – dieses 4-Lautsprecher-System rockt!

WET SOUNDS STEALTH 6 ULTRA HD SOUNDBAR, CAN-AM EDITION

- Integrierter 200 W-Verstärker mit D-Bass Tech für verbesserte Tiefbasswiedergabe.
- Vollbereichs-Lautsprecheranordnung mit zusätzlichen Titan-Kalottenhochtönern für Dynamik in Sachen Output und Leistung.
- Leistungsstarke HD-Treiber mit neuen, äußerst steifen Gehäusen aus Verbundmaterial.
- Integrierte Bluetooth-Konnektivität mit Quellensteuerung.
- Drahtlose Funkfernbedienung für umfassende Steuerung über die Lenkradhalterung.
- Aux-Eingang ermöglicht die Verwendung mit nicht Bluetooth-fähigen Geräten.
- Schaltet sich nach 10 Minuten Nichtbenutzung ab, um Ihre Batterie zu schonen.
- Bedienfeld mit Hintergrundbeleuchtung.
- 2V-Line-Ausgang ermöglicht den Anschluss einer anderen Soundbar oder eines externen Verstärkers mit Lautsprechern.
- Schutzklasse IP67 für besseren Schutz gegen die Elemente.
- Pulverbeschichtung für erhöhte Langlebigkeit und Witterungsbeständigkeit.
- Erfordert den Soundbar-Montagesatz (715004745).

Maverick Trail, Maverick Sport, Maverick Sport MAX
710006028



SOUNDBAR-MONTAGESATZ

(Nicht abgebildet)

- Erfordert Montagesatz für Wet Sounds Stealth 6 Ultra Can-Am Edition Soundbar (710006028).

Maverick Trail, Maverick Sport, Maverick Sport MAX
715004745

RUGGED RADIOS FAHRZEUG-ZU-FAHRZEUG-SYSTEM

- Perfekt für die Kommunikation mit Freunden und Familie bei Gruppenausfahrten.
- Praktische, am Lenkrad montierte Push-To-Talk-Taste.
- Beinhaltet Montagehalterung für Funkgerät, Helm-Lautsprecher, Mikrofon-Kit und Ladestation.
- Kann mit dem Rugged Radios Intercom-System (715002891) synchronisiert werden.
- 3-6 km Reichweite.

Dieser Komplettsatz enthält:

- Rugged Radios Dual-Band-Handfunkgerät RH-5R mit einer Leistung von 5 Watt
- Helm-Lautsprecher / Mikrofon-Kit
- Push-To-Talk-Tasten
- Montagehalterung
- Ladestation

Maverick Trail, Maverick Sport, Maverick Sport MAX

715003440



RUGGED RADIOS HELM-HEADSETSATZ FÜR BEIFAHREH HINTEN

- Zusätzliche 3,7 m-Kabel und Helm-Lautsprecher/Mikrofon-Kits, um aus Ihrem 2-Personen-Intercom-System ein 4-Personen-Intercom-System zu machen.

Mit Rugged Radios Intercom-System

715004380



RUGGED RADIOS INTERCOM-SYSTEM

- Speziell für die verständliche Kommunikation innerhalb des Fahrzeugs zwischen Fahrer und Beifahrer(n) entwickelt.
- Auf 4 Personen erweiterbar.
- Mit Musik-Port für die Wiedergabe Ihrer Lieblingstitel.
- Nahtlose Integration mit dem Schaltpaneel im Armaturenbrett.
- Kann mit dem Rugged Radios Fahrzeug-zu-Fahrzeug-System (715003440) synchronisiert werden.

Maverick Trail, Maverick Sport, Maverick Sport MAX
715002891



HALTER FÜR ELEKTRONISCHE GERÄTE

- Eine großartige Plattform für Unterhaltung während der Fahrt.
- Die robuste Konstruktion aus spritzgegossenem Polypropylen ermöglicht optimale Integration und einfache Installation.
- Die verstellbare Einheit bietet sicheren Halt für die meisten Tablets und Smartphones mit Abmessungen zwischen 13 cm und 25,4 cm (mit Schutzhülle).
- Ergänzt perfekt die Wet Sounds Audiosysteme oder das Rugged Radios Intercom-System, um über Ihr Gerät Musik abzuspielen.
- Ermöglicht die Installation des Garmin Montana 680T GPS-Systems.
- Integrierter Stauraum (9,5 l) mit Zugang zum 12 V-Anschluss im Armaturenbrett zum Laden der Geräte.
- Integrierter Montagepunkt für RAM-Halterungen.
- Nicht kombinierbar mit Enteisungs-, Heizungs- und Lüftungssystem (715003678).

Maverick Sport, Maverick Sport MAX, Maverick Trail
715005212



Bringen Sie Ihr Smartphone einfach und sicher in Reichweite, für Navigation, Musik und mehr.



BEHEIZTES ZUBEHÖR

Unser beheiztes Zubehör arbeitet hart, damit Sie sich auch bei größter Kälte wohlfühlen.



PASSGENAUIGKEIT & KOMPATIBILITÄT



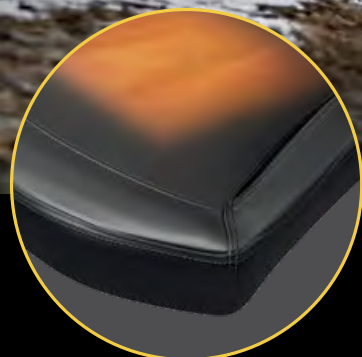
QUALITÄT & ZUVERLÄSSIGKEIT



STIL & VISION

DEN SCHALTER UMLEGEN

Beheiztes Can-Am Zubehör ist nahtlos mit Ihrem Maverick Trail Sport oder Maverick Trail integriert und verfügt über einen **Schalter im Armaturenbrett** für einfaches Ein-/Ausschalten und Temperatureinstellung.



NAHTLOSE WÄRME

BEHEIZTER SITZBEZUG



Einfache Installation

Nach der Verlegung der Kabel müssen Sie einfach nur den Bezug über das Sitzpolster ziehen.



Perfekte Passgenauigkeit und Fertigungsqualität

Nichts anderes kommt in Sachen Passgenauigkeit, Optik, Leistung und Haltbarkeit dem werkseitig konzipierten Zubehör von Can-Am gleich.

ES WERDE WARM

Das **Enteisungs-, Heizungs- und Lüftungssystem** bietet drei (3) Lüftungsstufen, Temperaturregler im Armaturenbrett und fünf (5) Lüftungsöffnungen, die so positioniert sind, dass bestmögliche Enteisung und höchster Komfort im Innenraum sichergestellt sind.

ELEKTRISCHES UND ELEKTRONISCHES ZUBEHÖR

ENTEISUNGS-, HEIZUNGS- UND LÜFTUNGSSYSTEM

- Bestintegriertes System auf dem Markt mit 3 Lüftungsstufen und am Armaturenbrett einstellbarer Temperatur.
- Einstellbare/direktionale Lüftungsöffnungen.
- 5 Lüftungsöffnungen, die so positioniert sind, dass eine bestmögliche Enteisung des Windabweisers und Komfort für den Beifahrer sichergestellt sind.
- Heizvorrichtung und Lüfter wie im Automobilbereich, für beste Heizleistung.
- Nicht kombinierbar mit Smart-Lok.

Maverick Trail, Maverick Sport, Maverick Sport MAX

715003678



BEHEIZTES LENKRAD

- Robustes Lenkrad, das für kalte Witterungsbedingungen konzipiert wurde und die Wärme direkt zu Ihren Händen kanalisiert.
- Damit bleiben Ihre Hände beweglich und können jederzeit zupacken, z. B. bei der Jagd oder bei handwerklichen Arbeiten in der Landwirtschaft.
- Ersetzt das serienmäßige Lenkrad.
- Dieses Set enthält das beheizte Lenkrad und den Schalter zur Montage im Armaturenbrett.
- Benötigt wird der Kabelstrang für beheiztes Zubehör (710005757).
- Zieht maximal 45W und 3,2A bei 13,5 V.
- Nicht EG-konform.

Maverick Trail, Maverick Sport, Maverick Sport MAX

715004283



KAUF-EMPFEHLUNG

Greifen Sie zu: Hier kommt der ultimative Komfort für kalte Witterungsbedingungen.

BEHEIZTER SITZBEZUG

- Dieser aus strapazierfähigem Vinyl gefertigte beheizte Sitzbezug sorgt für Fahrkomfort ohne Frösteln.
- Der ergonomisch geformte Bezug passt perfekt über den Sitz und ist leicht anzubringen und abzunehmen.
- Mit den Temperatureinstellungen Hoch/Niedrig können Sie das gewünschte Maß an Wärme regulieren.
- Dieses Set enthält den beheizten Sitzbezug und den Schalter zur Montage im Armaturenbrett.
- Der Kabelstrang für beheiztes Zubehör (710005757) wird für die Installation an den Vordersitzen benötigt, der Kabelstrang 715006004 wird für die Installation an den Rücksitzen benötigt.
- Zieht maximal 25 W und 1,8 A bei 13,5 V.

Maverick Trail, Maverick Sport, Maverick Sport MAX

715004501



SITZHEIZUNG

- 30 W-Sitzheizung sorgt für Fahrkomfort ohne Frösteln.
- Mit den Temperatureinstellungen Hoch/Niedrig können Sie das gewünschte Maß an Wärme regulieren.
- Dieses Set enthält eine Karbonfaser-Sitzheizung, eine Schaumstofflage und einen Schalter zur Montage im Armaturenbrett.
- Wird direkt im Original-Sitzpolster installiert.
- Der Kabelstrang für beheiztes Zubehör (710005757) wird für die Installation an den Vordersitzen benötigt, der Kabelstrang 715006004 wird für die Installation an den Rücksitzen benötigt.

Maverick Trail, Maverick Sport, Maverick Sport MAX

715006112



BEHEIZTER HALTESTANGENBEZUG

- Dieser beheizte Bezug ist so robust, dass er den Belastungen durch Fahrten in rauem Gelände gewachsen ist, und sorgt dafür, dass Ihr Mitfahrer bei langen und kalten Ausfahrten festen Griff und warme Hände hat.
- Einfach anzubringen und abzunehmen.
- Dieses Set enthält den beheizten Haltestangenbezug und den Schalter zur Montage im Armaturenbrett.
- Benötigt wird der Kabelstrang für beheiztes Zubehör (710005757).
- Zieht maximal 25 W und 1,8 A bei 13,5 V.

Maverick Trail, Maverick Sport, Maverick Sport MAX

715004500



KABELSTRANG FÜR BEHEIZTEN SITZ FÜR MAX-MODELL

(Nicht abgebildet)

- Für hinten installierte Sitzheizung bei MAX-Modellen.

Maverick Sport MAX

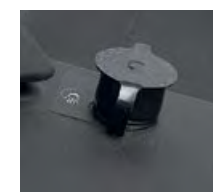
715006004

ANSCHLUSS FÜR SONNENBLENDENHEIZUNG

- Strategisch am Fahrzeug platziert, damit Sie jederzeit mobil bleiben.
- Optionaler Anschluss für eine Sonnenblendenheizung – sorgt für eine beschlagfreie Fahrt.
- Schnelle und einfache Anbringung.
- Einzeln erhältlich.
- Beheizte Sonnenblende nicht im Lieferumfang enthalten.

Maverick Trail, Maverick Sport, Maverick Sport MAX

715001246



KABELSTRANG FÜR BEHEIZTES ZUBEHÖR

(Nicht abgebildet)

- Kabelstrang für den Anschluss und Betrieb von beheiztem Zubehör.
- Stromversorgung von bis zu 4 Zubehörgeräten: 2 Hand-Zubehörgeräte (Haltestange/Lenkrad) und 2 Sitzbezüge.

Maverick Trail, Maverick Sport, Maverick Sport MAX

710005757

STROMKABEL

(Nicht abgebildet)

Für die Energieversorgung von der Batterie. Erforderlich für Installation einiger elektrischer Zubehörartikel.

Maverick Trail, Maverick Sport, Maverick Sport MAX

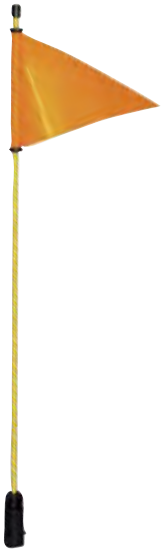
715003094



FLAGGE MIT BIEGSAMER, VERSTELLBARER, BELEUCHTETER STANGE

- Ein Muss für das Fahren in den Dünen.
- 5 W-Cree-LED.
- 5 farbige Lichtscheiben für individuelle Optik.
- Biegsamer Teil durchscheinend, Mast schnell abnehmbar und austauschbar.
- Verbessert die Sichtbarkeit des Fahrzeugs.
- Erfüllt die Anforderungen in den meisten Dünengebieten.
- Halterung aus Aluminiumdruckguss, Acetal-Handverschraubung.
- Inkl. verstellbare Montagehalterungen und Verkabelung.

Maverick Trail, Maverick Sport, Maverick Sport MAX
715005437



BATTERIELADEGERÄT

- Vollautomatisches 3 A-Batterieladegerät.
- Erhält den Ladezustand von eingelagerten Bleisäurebatterien.
- Lädt kleine Batterien und erhält ihren Ladezustand.
- Mikroprozessorgesteuerte Mehrstufen-Ladetechnik für erhöhte Präzision und Sicherheit sowie längere Batterielebensdauer.
- Erkennt 6- oder 12-Volt-Batterien automatisch.
- Float-Modus-Überwachung hält die Batterieladung automatisch auf dem optimalen Stand.
- Verpolungsschutz trägt zum Schutz der Batterie und des Ladegeräts vor Schäden bei.
- Klemmenbefestigung außerhalb des Arbeitsbereichs sorgt für Sicherheit und praktische Handhabung.

715005061

- Automatische Spannungserkennung.
- Anzeige-/Einschalttaste.
- Die Anzeigetaste drücken, um den Fortschritt des Ladevorgangs anzuzeigen.
- Energieeffizient/umweltfreundlich, entspricht in Sachen Energieeffizienz den höchsten Industriestandards.
- Inhalt: 3 A-Batterieladegerät, Klemmenadapter, DC-Adapter, 61 cm-Kabel mit abgesicherten Ringelektroden mit Wetterschutz, Gebrauchsanleitung.
- US-Stecker (110V).



STARTHILFE

- Gemäß IPX3 wasserbeständige und gekapselte Ausgangsanschlüsse.
- 4 LED-Batterieanzeigen für einfaches Ablesen des Batterie-Ladezustands.
- Kompakte Ausführung, passt problemlos in Ihren Rucksack, Ihr Handschuhfach oder sonstiges Staufach.
- Schneller Start des Fahrzeugs in Notfällen.
- Großartig für Powersport-Fahrzeuge, Motorräder sowie 4- und 6-Zylinder-Fahrzeuge.

715005062



- 2,4 A + 1 A / 5 V-USB-Anschlüsse für das schnelle Laden aller USB-Geräte, darunter Smartphones, MP3-Player und Tablets.
- Das intelligente Kabel sorgt für Schutz gegen Verpolung, Kurzschluss, zu geringe Spannung, zu hohe Temperatur sowie Umkehrladung.
- Integrierte LED-Leuchte (3 Modi).
- Inhalt: Starthilfe 300CA, SA858-Kabelklemme für intelligentes Kabel, Ladekabel MC-USB-zu-USB, Aufbewahrungstasche, Bedienungsanleitung.

CTEK BRP 5.0 BATTERIELADEGERÄT

- CTEK, der Hersteller der intelligentesten Batterieladegeräte der Welt, hat speziell für BRP ein Ladegerät für alle BRP Produkte hergestellt.
- Das Ladegerät ist für die anspruchsvollen arktischen Bedingungen ausgelegt.
- Weitere Informationen erhalten Sie bei Ihrem Händler.

860200997



RÜCKSPIEGEL & KAMERA-DISPLAY

- Set bestehend aus vollständig wasserdichter Rückfahrkamera und Display.
- In beliebigem Winkel einstellbare Kamera bietet ein Echtzeitbild der Ladefläche und natürlich die Sicht nach hinten.
- Set ersetzt den serienmäßigen Rückspiegel (Kamera-Display ist in den Ersatz-Rückspiegel integriert).
- Kamera verwendet Infrarotlicht für Nachtsichtfunktion.

Maverick Trail, Maverick Sport, Maverick Sport MAX

715004905



KAUF-EMPFEHLUNG

Ersetzen Sie Ihren Rückspiegel durch eine integrierte Tag-/Infrarot-Nachtsicht-Rückfahrkamera, um die gesamte Action und Ihre Freunde hinter sich zu verfolgen.

D.E.S.S.™-SCHLÜSSEL (DIGITALLY ENCODED SECURITY SYSTEM)

- Dieser Diebstahlschutz für Ihr Fahrzeug bietet ein Höchstmaß an Sicherheit.
- Die Chip-Verschüsselungstechnologie beschränkt den Zugang zum elektronischen Zündsystem Ihres Fahrzeugs.
- Ein Fahrzeug / ein Code.
- Ein vibrations-/stoßbeständiges Kugelgelenksystem gewährleistet eine verlässliche Verbindung.
- Zum Lieferumfang gehören drei programmierbare Schlüssel:
 - Arbeitsschlüssel: begrenzt die Fahrzeuggeschwindigkeit auf 40 km/h, ohne die Motordrehzahl zu begrenzen.
 - Normaler Schlüssel: begrenzt die Fahrzeuggeschwindigkeit auf 70 km/h und senkt die Motordrehzahl um 50%.
 - Leistungsschlüssel: keine Beschränkungen.

Maverick Trail, Maverick Sport, Maverick Sport MAX

715002458



ÜBERKOPF-SCHALTERPANEEL

- Das vollintegrierte Überkopf-Schalterpaneel stellt zusätzliche Schaltpunkte für elektrisches Zubehör bereit.
- Erforderlich für auf dem Dach installierte Can-Am Leuchten und anderes, oben montiertes elektrisches Zubehör.
- Optional für Baja Designs Leuchten.
- Erfordert für die Anbringung das Sportdach oder das Bimini-Dach mit Sonnenblende.

Maverick Trail, Maverick Sport, Maverick Sport MAX

715003669



SCHNELLANSCHLUSSKABEL MIT BATTERIEANZEIGE

- Mit diesem Kabel lassen sich verschiedene Batterien schnell und einfach an Ihr Ladegerät anschließen und laden.
- 3-farbige LED-Anzeige ermöglicht die konstante Überwachung des Batteriezustands.
- Einzeln erhältlich.

715006055



SCHNELLANSCHLUSS-BATTERIEKABEL

- Mit diesem Kabel lassen sich verschiedene Geräte schnell und einfach an Ihr Ladegerät anschließen und laden.
- Im Lieferumfang des Batterieladegeräts (715005061).
- Einzeln erhältlich.

715005408



30 AH-BATTERIEHALTER

- Befestigungsplatte für die Aufnahme der 30 Ah-Batterie.
- 30 Ah-Batterie (515176151) separat erhältlich.

Maverick Trail, Maverick Sport, Maverick Sport MAX

715004431



SCHALTER FÜR ZWEI MODI

- Schnelle und praktische Umschaltung zwischen Normal- und Eco-Modus.
- Eco-Modus für erhöhte Kraftstoffeffizienz.
- Plug-and-Play-Montage im Armaturenbrett.
- Serienmäßig bei DPS-Modellen.

Maverick Trail, Maverick Sport, Maverick Sport MAX

715004736



12 V-STECKDOSE

- 12 Volt-Zubehör-Steckdose.
- Einfacher Einsteck-Kabelsatz enthalten.

Maverick Trail, Maverick Sport, Maverick Sport MAX

715003846



USB-STECKDOSE

- Zum Aufladen Ihrer elektronischen Geräte während der Fahrt* (Smartphone, MP3, beheizte Bekleidung usw.).
- Zwei USB-Anschlüsse.
- * Die Steckdose kann nicht alle Gerätetypen während der Fahrt aufladen.

Maverick Trail, Maverick Sport, Maverick Sport MAX

219400510



GARMIN MONTANA® 680T GPS

- Das Montana 680T ist robust und wasserfest – und damit vor den Elementen geschützt.
- Bei Sonnenlicht ablesbarer 4"-Touchscreen mit wählbarer Ausrichtung und handschuhfreundlichem Touchscreen-Display, für lebendige Farben und hochauflösende Bilder.
- Die 8-Megapixel-Kamera mit Autofokus versieht Fotos automatisch mit Geo-Tags.
- Tracking von GPS- und GLONASS-Satelliten für verbesserte Positionierung und typischerweise schnellere Korrekturen.

Maverick Trail, Maverick Sport, Maverick Sport MAX

715002830

Europäische Version

- EG-konform.
- Vorinstallierte Freizeitkarte für Europa enthalten.

715003456



RAM GPS-HALTERUNG

- Ermöglicht die GPS-Einbindung am Fahrzeug.
- Standard-AMPS-Lochraster für Garmin-Halterung.

Maverick Trail, Maverick Sport, Maverick Sport MAX

715003325



SEILWINDEN UND ANHÄNGEVORRICHTUNGEN



WARN†VRX

- Absolut wasserdichte Abdeckung der Schutzklasse IP68 hält die Elemente fern.
- Robuste Ganzmetallausführung
- Schwarze Pulverbeschichtung und Befestigungsvorrichtungen aus rostfreiem Stahl für Korrosionsbeständigkeit.
- Robustes, neues Kupplungsdesign, basierend auf 70+ Jahren WARN Know-how in Sachen Nabensicherung bei Fahrzeugen mit Vierradantrieb.
- Lasthaltebremse für großartige Kontrolle.
- Dreistufiger Ganzmetall-Planetengetriebestrang für gleichmäßigen und zuverlässigen Betrieb.
- Kipphebelsteuerung im Armaturenbrett und Kabelfernbedienung.
- Beschränkte lebenslange Garantie (Mechanik), 3 Jahre Garantie (Elektrik).
- 2.041 kg Zugkraft.

WARN VRX 45 SEILWINDE

- 6,3 mm-Stahldrahtseil mit einer Länge von 15 m.
- Rollenseilführung.

Maverick Trail, Maverick Sport, Maverick Sport MAX
715006110



WARN VRX 45-S SEILWINDE

- 6,3 mm-Synthetikseil mit einer Länge von 15 m.
- Aluminiumguss-Seilführung.

Maverick Trail, Maverick Sport, Maverick Sport MAX
715006111



CAN-AM HD

- Ergonomischer Kupplungsgriff.
- Robuste Ganzmetallzahnräder und -buchsen für mehr Drehmoment und längere Lebensdauer.
- Automatische Lasthaltebremse 100 %.
- Gekapselter Magnet für Allwetterschutz.
- Wetterfeste Kabelfernbedienung und Schalter auf dem Armaturenbrett.
- EG-konform.

CAN-AM HD 4500 SEILWINDE

- 2.041 kg Zugkraft.
- 6,3 mm-Stahldrahtseil mit einer Länge von 13,1 m.
- 4-Wege-Schwerlast-Rollenseilführung.
- Für die Montage am Basismodell und am DPS-Modell ist der Kabelstrang für Seilwinde (715003777) erforderlich.

Maverick Trail, Maverick Sport, Maverick Sport MAX
715006416



CAN-AM HD 4500-S SEILWINDE

- 2.041kg Zugkraft.
- 6,35 mm-Synthetikseil mit einer Länge von 15,2 m.
- Korrosionsbeständige Aluminium-Gussseilführung.
- Für die Montage am Basismodell und am DPS-Modell ist der Kabelstrang für Seilwinde (715003777) erforderlich.

Maverick Trail, Maverick Sport, Maverick Sport MAX
715006417



Manche der abgebildeten Produkte sind in Ihrem Land möglicherweise nicht erhältlich oder zugelassen. Näheres zur Situation in Ihrer Region erfahren Sie bei Ihrem BRP-Händler.

CAN-AM HD GUSSESEILFÜHRUNG

- Diese korrosionsbeständige Aluminium-Gussseilführung ist ein Muss bei der Aufwertung Ihrer Seilwinde mit einem Synthetikseil. Sie verhindert, dass das Seil in einer Ecke einer Rollenseilführung hängen bleibt und durch die raue Oberfläche der abgenutzten Rollenführung vorzeitig verschleißt.
- Nur zur Verwendung mit synthetischen Seilen.

Can-Am HD Seilwinde
715006426



WARN GUSSESEILFÜHRUNG

- Konstruktion mit doppelter Pulverbeschichtung.
- Erforderlich für die Verwendung des synthetischen Windenseils (715001118) an Warn Seilwinden.
- Nur zur Verwendung mit synthetischen Windenseilen.

Mit Warn Seilwinde
705204567



KABELFERNBEDIENUNG

- Mit diesem Nachrüstsatz können Sie die tragbare Kabelfernbedienung an Fahrzeuge mit serienmäßiger Seilwinde anschließen.
- Serienmäßige Erstausrüster-Seilwinde und Kabelfernbedienung separat erhältlich.
- EG-konform.

Can-Am HD Seilwinde

Fernbedienung (715007050) und Anschlussbuchse gehören zum Lieferumfang.

715006504

Warn Seilwinde

Kabelstrang (710001023) erforderlich, um die Fernbedienung an einem Fahrzeug mit werkseitig installierter Seilwinde zu betreiben.

710001002



KABELLOSE FERNBEDIENUNG

- Dank dem Kabelstrang mit integrierter Antenne und komplettem Montagezubehör ist dieses System schnell und einfach zu installieren.
- Damit können Sie Ihre Seilwinde von überall in einem Radius von 15,2 m bedienen und erhöhen so Ihre Bergungsmöglichkeiten.
- Alle Komponenten sind wetterfest.

Mit Warn Seilwinde

715002542



KABELSTRANG FÜR SEILWINDE

(Nicht abgebildet)

- Erforderlich für die Installation einer Seilwinde am Basis- und am DPS-Modell.

Maverick Trail, Maverick Sport, Maverick Sport MAX

715003777

SYNTHETISCHES WINDENSEIL

- 5,5 mm-Synthetikseil mit einer Länge von 15,2 m für Warn Seilwinde.
- Die Warn-Gussseilführung (705204567) ist erforderlich, wenn auf ein Synthetikseil umgestellt wird, um vorzeitige Beschädigung und vorzeitigen Verschleiß des Seils zu vermeiden.

Mit Warn Seilwinde

715001118

- 4,8 mm-Synthetikseil mit einer Länge von 15,2 m für Seilwinden.
- Die Gussseilführung (715006426) ist erforderlich, wenn auf ein Synthetikseil umgestellt wird, um vorzeitige Beschädigung und vorzeitigen Verschleiß des Seils zu vermeiden.

Mit Can-Am HD Seilwinde

715006430



ERSATZDRAHTSEIL

- 16,8 m langes Drahtseil mit 5,5 mm Durchmesser für Warn Seilwindensatz.

Mit Warn Seilwinde

715001117

- 14,3 m langes Drahtseil mit 6,3 mm Durchmesser.
- 2.041 kg Zugkraft.

Mit Can-Am HD Seilwinde

705014978



SYNTHETISCHES VERLÄNGERUNGSSEIL

- Leichtgewichtig, 6,3 mm Durchmesser, einfach zu handhaben und klappert nicht in der Transportbox.
- Lässt sich leicht mit dem Windenseil verbinden und ermöglicht eine zusätzliche Länge von 15,2 m.
- Zugkraft pro Seil: 2041 kg.

Maverick Trail, Maverick Sport, Maverick Sport MAX

715001120



X RC / X MR ZUGHAKEN VORNE

- Bietet einen soliden Anhängepunkt, falls gezogen werden muss.
- Ermöglicht Ihnen die Befestigung der meisten Gurte und Haken.
- Aus robustem, 3 mm dickem Stahlblech und einem 11 mm-Stahlrohr zum Einhängen eines Hakens.
- Serienmäßig bei den Modellen Maverick X rc und X mr.

Maverick Trail, Maverick Sport, Maverick Sport MAX

715005229



ANHÄNGEVORRICHTUNG VORNE

- Hochbelastbare 5 cm-Anhängervorrichtung mit einer Anhängelast von 680 kg.
- Perfekt für präzises Ziehen auf engem Raum.

Maverick Trail, Maverick Sport, Maverick Sport MAX

715003642





GRIP WIE NIEMALS ZUVOR

Exklusiv bei Can-Am: Reagieren Sie wie niemals zuvor auf die Geländebedingungen – durch Vierradantrieb mit Smart-Lok Technologie.

Smart-Lok ist das technisch am weitesten ausgereifte Offroad-Differenzial, mit dem Sie die Kontrolle behalten. Es ist ein während der Fahrt komplett sperrbares Frontdifferenzial mit elektronisch geregelten Automatikmodi, das unter allen Bedingungen stets für maximale Traktion sorgt.



1 BEGINNEN SIE MIT DEM SMART-LOK DIFFERENZIAL

SMART-LOK™ DIFFERENZIAL

- Die Can-Am exklusive Smart-Lok™-Technologie ist ein während der Fahrt komplett sperrbares Frontdifferenzial mit elektronisch geregelten Automatikmodi.
- Wählen Sie Ihre Differenzialeinstellungen entsprechend Ihren Erfordernissen beim Fahren: „2x4“ für reine Hinterradtraktion, „4x4 Front Diff Lock“ für einen komplett gesperrten Vierradantrieb und „4x4 Smart Modes“, die voreingestellte, intelligente Kalibrierungen für Ihren Fahrstil bieten.
- Durch Verwendung mehrerer Eingabequellen sorgen die „Smart Modes“ für sofortiges Sperren mit der richtigen Belastung zum richtigen Zeitpunkt, um ein Höchstmaß an Traktion bei gleichzeitigem Erhalt der Manövrierbarkeit bei geringer Geschwindigkeit zu gewährleisten, was optimale Platzierung und ein sicheres Gefühl ermöglicht.
- Das Smart-Lok™ Kit wird serienmäßig mit dem Trail Mode ausgeliefert.
- Die Modi „Mud“, „Rock“ und „Trail Activ“ können durch Installation eines zusätzlichen Smart Mode Moduls (separat erhältlich) ergänzt werden, um eine Feinabstimmung auf Ihre Fahrumgebung vorzunehmen.
- Für die Installation werden die Hochleistungs-Achswellen (2x) und das Frontdifferenzialkit benötigt.

Maverick Trail, Maverick Sport, Maverick Sport MAX
705402371



DAS SMART-LOK KIT WIRD SERIENMÄSSIG MIT DEM TRAIL MODE AUSGELIEFERT.

2 HOLEN SIE SICH DEN SMART-LOK INSTALLATIONSBAUSATZ UND DIE HOCHLEISTUNGS-ACHSWELLE

Beide sind für die Installation des Smart-Lok™ Differenzialkits erforderlich.

SMART-LOK™ INSTALLATIONSBAUSATZ

- (Nicht abgebildet)
- Beinhaltet alle nötigen Montageteile und die Verkabelung für die Installation des Smart-Lok Differenzials.

Maverick Trail, Maverick Sport, Maverick Sport MAX
715005330



HOCHLEISTUNGS-ACHSWELLE

- Hochleistungsausführung, ideal für den Einsatz im Gelände, mit überlegener Radleistung und Beschleunigung für den Rennsport sowie das Fahren in Dünen und Wüste.
- Beinhaltet Gleichlaufgelenke, Welle und Manschetten mit der am besten für Ihr Can-Am Fahrzeug geeigneten Geometrie.

Maverick Trail

705402423

Maverick Sport, Maverick Sport MAX

705402281



3 NEHMEN SIE MIT EINEM SMART MODE MODUL (OPTIONAL) EINE FEINABSTIMMUNG AUF IHRE FAHRUMGEBUNG VOR

Mit diesen Modulen können Sie bei mit dem Smart-Lok™ Differenzialkit ausgerüsteten Fahrzeugen den „Smart Mode“ **Mud**, **Rock** oder **Trail Activ** ergänzen. Es kann jeweils nur ein Smart Mode Modul installiert werden.

MIT POWER DURCH TIEFEN SCHLAMM

ANTRIEB AUF FELS

AUF DEM TRAIL IN FÜHRUNG

- Speziell für überlegene Traktion in tiefsten Schlammlöchern entwickelt.
- Werden hohes Motordrehmoment und/oder Schlupf erfasst, sorgt das Smart-Lok™ für vollständiges Sperren der Fahrzeugfront.
- Das System bleibt gesperrt, bis der Gashebel losgelassen wird.

MUD SMART MODE MODUL

Modelle mit Smart-Lok™ Differenzial

715005282

- Speziell für das Überwinden anspruchsvoller Stein- oder Felspassagen entwickelt.
- Wird hohes Motordrehmoment bei geringer Fahrzeuggeschwindigkeit erfasst, sorgt das Smart-Lok™ für die schrittweise Sperrung der Fahrzeugfront und bleibt im Eingriff, bis der Gashebel losgelassen wird, um Radschlupf zu vermeiden und für optimale Traktion zu sorgen.
- Das schrittweise Eingreifen ermöglicht einfacheres Lenken, während das Fahrzeug manövriert wird.

ROCK SMART MODE MODUL

Modelle mit Smart-Lok™ Differenzial

715005283

- Speziell für aggressives Fahren und ein Höchstmaß an Präzision bei Kurvenfahrt entwickelt.
- Werden hohes Motordrehmoment und/oder eine Zunahme der Fahrzeuggeschwindigkeit erfasst, sorgt das Smart-Lok™ für die schrittweise Sperrung der Fahrzeugfront und bleibt im Eingriff, bis der Gashebel losgelassen oder die Fahrzeuggeschwindigkeit verringert wird.
- Das schrittweise Eingreifen ermöglicht ruckfreieres Lenken mit weniger Kraftaufwand.

TRAIL ACTIV SMART MODE MODUL

Modelle mit Smart-Lok™ Differenzial

715005284



YOSHIMURA AUFSTECK-SCHALLDÄMPFER

- In Zusammenarbeit mit Yoshimura entwickelt.
- Aus Edelstahl 304 gefertigt.
- Sportlicher Sound von einem Schalldämpfer, der leichter als der serienmäßige Schalldämpfer ist.
- USDF/USDA-geprüfter Funkenfänger.
- EPA-konform.
- Nicht EG-konform.

Maverick Trail, Maverick Sport
(außer Modelle mit 1000R-Motor)
715003716

Maverick Sport (mit 1000R-Motor),
Maverick Sport MAX
715004452



KAUF-
EMPFEHLUNG

Sound, Technik und Stil: Dieser exklusive Yoshimura Aufsteck-Schalldämpfer röhrt wie kein anderer.

NOTFALLAUSRÜSTUNG

- Die komplette Notfallausrüstung enthält alle Ausrüstungsgegenstände und Materialien, die unverzichtbar sind, um aus den ungünstigsten Situationen herauszukommen, in die Powersport-Fans gelangen können.
- Beinhaltet: Überbrückungskabel, Luftkompressor, Reifen-Reparaturatz, Zugratschen-Zurrurt, Klebeband, Zurrurt 1.500 kg, Kabelbinder, Stofflappen.

715004359



Manche der abgebildeten Produkte sind in Ihrem Land möglicherweise nicht erhältlich oder zugelassen. Näheres zur Situation in Ihrer Region erfahren Sie bei Ihrem BRP-Händler.



SCHNORCHELKIT

- Verlegung des Motor- und CVT-Lufteinlasses nach oben, sodass das Fahrzeug zur Hälfte in Wasser/ Schlamm eintauchen kann, ohne dass Wasser in den Motor gelangt.
- Nicht kombinierbar mit S&B Partikelabscheider, LinQ Schwenkträger, Lonestar Racing Rahmenverstärkung hinten sowie allen Rückwänden und Heckfenstern.
- Serienmäßig bei Maverick Sport X mr Modellen.
- Nicht EG-konform.

Maverick Trail, Maverick Sport,
Maverick Sport MAX

715003705



S&B PARTIKELABSCHIEDER

- Verwendung von Verwirblern, um Staub, Schnee oder Schlamm zu ca. 94 % auszustoßen, bevor diese Ihr Luftfiltergehäuse erreichen.
- Trägt dazu bei, die Leistung Ihres Fahrzeugs zu erhalten, den Motor zu schützen und die Lebensdauer Ihres Filters dramatisch zu verlängern.
- Wird mit verstellbaren Klemmen an der Überrollvorrichtung montiert.
- Nicht kombinierbar mit Heckfenster oder ATV-Gepäckabdeckung.

Maverick Sport (mit 1000R-Motor),
Maverick Sport MAX

715004902

Maverick Trail, Maverick Sport
(außer Modelle mit 1000R-Motor)

715004422



SCHNORCHEL-VORFILTER

- Vorfilter speziell für Schnorchel.
- Mehr Schutz für Ihren Motor bei rauen Geländebedingungen.
- Trägt dazu bei, den Luftfilter sauberer zu halten.
- Der Filter stoppt Partikel, die größer als 0,13 mm sind.
- Erforderlich für die Aufrechterhaltung der Fahrzeuggarantie, wenn die Raupen angebracht sind.

Maverick Sport, Maverick Sport MAX,
Maverick Trail

715005598



MOTOR- UND CVT-VORFILTERSATZ

- (Nicht abgebildet)
- Mehr Schutz für Motor und CVT bei rauen Fahrbedingungen.
- Der Filter stoppt Partikel, die größer als 0,1 mm sind.
- Wasserabweisende Filterscheibe.
- Erforderlich für die Aufrechterhaltung der Fahrzeuggarantie, wenn die Raupen angebracht sind.
- Empfohlen für das Fahren bei winterlichen Bedingungen.

Maverick Trail, Maverick Sport, Maverick Sport MAX

715004290

HOCHBELASTBARE FEDERN (SET)

- Dieses Set von hochbelastbaren Federn sorgt für erhöhte Steifigkeit Ihrer Aufhängung.
- Ideal, um das Durchhängen des Fahrzeugs bei schwerer Belastung zu verringern: bei schwerer Beladung, beim Ziehen schwerer Lasten oder beim Schneeräumen.
- Komplettsset mit 4 Federn.

Maverick Trail

715004961



SCHAUMSTOFF-LUFTFILTER VON TWIN AIR[†]

- Die beste Wahl für die rauesten Bedingungen.
- Mehrstufiger Ölfilterschaumstoff für überragende Staubfilterleistung mit hohem Luftstrom.
- Wasch- und wiederverwendbar.

Maverick Trail,
Maverick Sport (außer
Modelle mit
1000R-Motor)

715003630

Maverick Trail,
Maverick Sport
(Modelle mit
1000R-Motor)

715002895



STOSSDÄMPFER-ABDECKUNGEN

- (Nicht abgebildet)
- Weiche Abdeckung für Stoßdämpfer mit Belüftungsschlitzen.
- Verhindern das Eindringen von Staub und Schmutz in den Stoßdämpferzylinder, wodurch die Gefahr von Schäden verringert wird.
- Paarweise erhältlich.

Maverick Sport,
Maverick Sport MAX

715002368

Jede Raupe hat einen spezifischen Einsatzzweck und wurde für den Arbeits- und Freizeiteinsatz konzipiert – ohne Kompromisse. Ob für das Fahren in tiefem Schnee, das Fahren auf engen Wegen oder für schwere Lasten – Apache Raupen liegt das Gleiten über das Gelände im Blut.



PASSGENAUIGKEIT & KOMPATIBILITÄT



QUALITÄT & ZUVERLÄSSIGKEIT



STIL & VISION



WINTERRAUPEN

SCHNEE

GANZJAHRESRAUPEN

GEMISCHTE BEDINGUNGEN



APACHE BACKCOUNTRY

Gehen Sie auf Winter-Entdeckungstour, ohne Einschränkungen in Sachen Traktion und ohne Kompromisse – dank der unvergleichlichen Leistung von Apache Backcountry Raupensystemen. Konstruktionsbedingt auch tiefstem Schnee gewachsen – sowohl bei der Arbeit als auch in der Freizeit. Lassen Sie sich vom Winter von nichts abhalten.

S. 63

APACHE 360 LT

Diese Raupensysteme verbessern die Bodenfreiheit Ihres Fahrzeugs und vergrößern seine Aufstandsfläche auf dem Gelände. Passen Sie mit dem System Apache 360 LT Ihre Raupen-Konfiguration an die zu erwartenden Fahrbedingungen und den Zweck Ihrer Fahrt an: unser Top-Produkt für das ganze Jahr und jedes Gelände.

S. 64

WINTERRAUPEN APACHE BACKCOUNTRY

HOLEN SIE IN DIESEM WINTER DAS BESTE AUS IHREM CAN-AM FAHRZEUG HERAUS – FÜR ALLE IHRE UNTERNEHMUNGEN.

Gehen Sie auf Entdeckungstour – ohne Kompromisse. Fahren Sie auf unberührten Trails, lassen Sie sich fest vom Winter umarmen – dann werden Sie sicher sein: Sie haben die Kontrolle über dieselbe Technologie, die auch hinter unseren weltbekannten Motorschlitten steht. Mit größerer Aufstandsfläche und aggressiverem Raupenprofil kommen Sie weiter, als Sie es je mit bester Leistung im Schnee für möglich gehalten hätten.

1 JAHR GARANTIE

DAS EFFIZIENTE RAHMEN- UND SCHIENENDESIGN GEWÄHRLEISTET EINE GLEICHMÄSSIGE GEWICHTSVERTEILUNG AUF DEM SCHNEE

ZUSÄTZLICHE BODENFREIHEIT VON 16,2 CM

AGGRESSIVES RAUPENPROFIL MIT 5 CM STOLLENHÖHE FÜR MAXIMALE TRAKTION



STETS GRÖSSTMÖGLICHE AUFSTANDSFLÄCHE: 23 % MEHR ALS BEIM APACHE 360 LT

APACHE BACKCOUNTRY RAUPENSYSTEM

- Konzipiert für den besten Auftrieb und die beste Tiefschneeleistung auf dem Markt.
- Die Aufstandsfläche ist 23 % größer als diejenige des Raupensystems Apache 360 LT.
- Sorgt für beeindruckende 18 cm mehr Bodenfreiheit und hält das Fahrzeug aus dem Tiefschnee heraus.
- Aggressives Raupenprofil mit 5 cm Stollenhöhe für maximale Traktion auf Schnee.
- Erforderlich sind der Apache Backcountry Montagesatz, das Raupen-DPS-Modul (715004707) (siehe S. 64) sowie der Motor- und CVT-Vorfiltersatz (715004290).
- Nur für den Wintereinsatz.

Maverick Trail, Maverick Sport, Maverick Sport MAX
715005247

APACHE BACKCOUNTRY MONTAGESATZ

- (Nicht abgebildet)
- Erforderlich für die Installation des Apache Backcountry Raupensystems.
- Raupen-DPS-Modul und Vorfilter nicht enthalten.
- Nicht kombinierbar mit Dreieckslenkerschutz vorne und hinten aus PE-HMW.

Maverick Trail
715004285

Maverick Sport, Maverick Sport MAX
715004834

SCHIENEN-EISKRATZER

- Sorgen für zusätzliche Schmierung bei hartem und vereistem Untergrund.
- Schienenmontiert, klein, leicht.
- Design nutzt das Spulenkonzept, um Rückwärtsfahren ohne Schäden zu ermöglichen
- Bei Nichtbenutzung einfach zu verstauen.

Apache Backcountry Raupensystem
860201728



LAUFROLLENSATZ

- Verringert den Lauf- und Rollwiderstand.
- Beinhaltet zwei Rollen, Halterungen und Montagezubehör.
- Bis zu 2 Sätze je Hinterraupe möglich.
- Kann die Lebensdauer der Gleitschienen beim Einsatz auf verhärtetem Schnee verlängern.

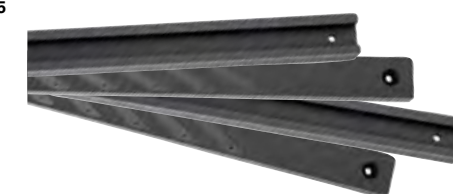
Apache Backcountry Raupensystem, nur Hinterraupe
860201230 • 141 mm



GLEITSCHIENEN MIT VESPEL[†] EINSÄTZEN

- Mit DuPont Vespel Einsätzen für geringere Reibung.
- Längere Lebensdauer.
- Auf gewünschte Länge zuschneidbar.
- 8 Stück pro Fahrzeug erforderlich.
- Einzeln erhältlich.

Apache Backcountry Raupensystem
503194815



GANZJAHRESRAUPEN APACHE 360 LT

FÜR DEN ARBEITS-
UND FREIZEITEINSATZ
IN SCHLAMM, SCHNEE
UND JEDEM GELÄNDE
– DAS GANZE JAHR
ÜBER.

Sei es das Gelände, das Wetter oder die Jahreszeit – mit dem Raupensystem Apache 360 LT, dem Upgrade, das das Erlebnis mit Can-Am auf eine andere Ebene bringt, sind Sie nicht unterzukriegen. Konzipiert für überlegene Traktion und Beförderung schwererer Lasten in weichem Gelände, kann das Raupensystem 360 LT an ATVs und SSVs angebracht und das ganze Jahr über für Entdeckungstouren und harte Jobs eingesetzt werden.

2 JAHR GARANTIE

ZUSÄTZLICHE BODENFREIHEIT
VON 11,4 CM

 **SCHNELLE
UND EINFACHE
ANBRINGUNG**



EINZIGARTIGES, EINSTELLBARES
AUFSTANDSFLÄCHENSYSTEM,
DAMIT SIE DAS GANZE JAHR
ÜBER DIE HÄRTESTEN
BEDINGUNGEN BEWÄLTIGEN



DIE ERHÖHTEN, GUMMIUMSPRITZTEN, DOPPELT
GELAGERTEN SCHWERLASTRÄDER UND DER
VERSETZTE RADABSTAND SORGEN DAFÜR, DASS
REIBUNG UND VIBRATION AUF EIN MINDESTMASS
GESENKT WERDEN UND DIE ZUVERLÄSSIGKEIT
ERHÖHT WIRD

GESAMT-BODEN-
AUFLAGEFLÄCHE
VON 14.784 CM²

APACHE 360 LT RAUPENSYSTEM

- Für schwere Lasten konzipierte Multifunktionsraupen, die für die meisten Can-Am Geländefahrzeuge geeignet sind.
- Die zusätzliche Einstellung der Aufstandsfläche ermöglicht bessere Leistung in rauem Gelände.
- Erhöhung der mittleren Bodenfreiheit um 11,44 cm.
- Stollenhöhe vorne 2,5 cm, hinten 3,2 cm.
- Erforderlich sind der Apache Backcountry Montagesatz, das Raupen-DPS-Modul (715004707) sowie der Motor- und CVT-Vorfiltersatz (715004290).

Maverick Trail, Maverick Sport, Maverick Sport MAX
715005103

APACHE 360 LT MONTAGESATZ

- (Nicht abgebildet)
- Erforderlich für die Installation des Apache 360 LT Raupensystems.
 - DPS-Modul und Vorfilter nicht enthalten.

Maverick Trail
715004833

**Maverick Trail,
Maverick Sport
(außer X mr und X rc Modelle)**
715004755

Erforderlich für die Anbringung der Raupensysteme Apache Backcountry und Apache 360 LT.

SCHNORCHEL-VORFILTER

- Vorfilter speziell für Schnorchel.
- Mehr Schutz für Ihren Motor bei rauen Geländebedingungen.
- Trägt dazu bei, den Luftfilter sauberer zu halten.
- Der Filter stoppt Partikel, die größer als 0,13 mm sind.
- Erforderlich für die Aufrechterhaltung der Fahrzeuggarantie, wenn die Raupen angebracht sind.

**Maverick Sport, Maverick Sport MAX,
Maverick Trail**
715005598



MOTOR- UND CVT-VORFILTERSATZ

- (Nicht abgebildet)
- Mehr Schutz für Motor und CVT bei rauen Fahrbedingungen.
 - Der Filter stoppt Partikel, die größer als 0,1 mm sind.
 - Wasserabweisende Filterscheibe.
 - Erforderlich für die Aufrechterhaltung der Fahrzeuggarantie, wenn die Raupen angebracht sind.
 - Empfohlen für das Fahren bei winterlichen Bedingungen.

Maverick Trail, Maverick Sport, Maverick Sport MAX
715004290

RAUPEN-DPS-MODUL

- (Nicht abgebildet)
- Innovatives DPS-Modul, das genaue Geschwindigkeitsmessung und optimierte Lenkunterstützung beim Einsatz mit Raupen ermöglicht, was für perfekte Raupenkontrolle und müheloses Fahren sorgt.
 - Erforderlich für die Installation der Apache Raupensysteme.
 - Nicht in Europa erhältlich.

**Maverick Trail, Maverick Sport,
Maverick Sport MAX**
715004707

Manche der abgebildeten Produkte sind in Ihrem Land möglicherweise nicht erhältlich oder zugelassen. Näheres zur Situation in Ihrer Region erfahren Sie bei Ihrem BRP-Händler.

PROMOUNT — PLOWS



**PASSGENAUIGKEIT &
KOMPATIBILITÄT**



**QUALITÄT &
ZUVERLÄSSIGKEIT**

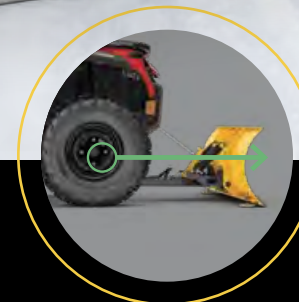


**STIL &
VISION**



Entwickelt wurde das neue ProMount Sortiment sowohl für den professionellen Nutzer als auch für den begeisterten Freizeitnutzer, der seine Ausrüstung auf die nächste Ebene bringen will. Um ein Höchstmaß an Effizienz zu erreichen, hat Can-Am das Räumschildsystem von der Halterung bis zum Schild überarbeitet.

EFFIZIEN- TESTES MONTAGE- SYSTEM



Unterboden-
Montageplatte sorgt für
optimalen Anstellwinkel
für beste Schubkraft.



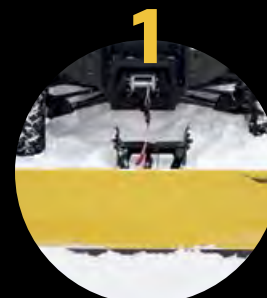
Der Vorbau-Schubrahmen
sorgt für **in diesem
Segment führende
Anhebehöhe**.



Die flache Montageplatte hat
**wenig Auswirkung auf die
Bodenfreiheit** und kann das ganze
Jahr über montiert bleiben.

ANSCHLUSS MIT EINEM KLICK

Das mit nur **VIERT EINFACHEN SCHRITTEN** anzubringende Can-Am ProMount Räumschildsystem ist die schnellste, einfachste Möglichkeit, mit dem Schneeräumen zu beginnen und den Job zu erledigen – minimaler Aufwand für maximales Ergebnis.



1
Fahren Sie gerade auf
das Räumschild zu.



2
Befestigen Sie das Windenseil
mittels Führungshaken/-rolle
am Räumschild



3
Heben Sie das Räumschild an,
bis es an der Montageplatte
einrastet.



4
Entfernen Sie das Windenseil
von der Führung. Sie können
mit den Räumarbeiten loslegen.

PROMOUNT RÄUMSCHILDE

CAN-AM PROMOUNT STAHL-RÄUMSCHILDE

Erkundigen Sie sich bei Ihrem Händler nach der besten Räumschildbreite. Aus 2,77 mm dickem Stahl und für effizientes Räumen ausgelegt – die ProMount Stahl-Räumschilde werden in mehreren Größen angeboten, für große oder kleine Jobs.

CAN-AM PROMOUNT STAHL-RÄUMSCHILDSETS

- Diese Sets enthalten:
- Can-Am ProMount Stahl-Räumschild
 - Schubrahmen mit Schnellmontagesystem
 - Montageplatte

RÄUMSCHILD, 137 CM

Maverick Trail
■ 715005200 • Schwarz
■ 715005428 • Gelb

152 CM

Maverick Trail, Maverick Sport, Maverick Sport MAX
■ 715005201 • Schwarz
■ 715005434 • Gelb

RÄUMSCHILD, 168 CM

Maverick Trail, Maverick Sport, Maverick Sport MAX
■ 715005427 • Schwarz
■ 715005435 • Gelb



CAN-AM PROMOUNT STAHL-RÄUMSCHILDE

- Räumschilde sind einzeln erhältlich, damit Sie sich Ihr eigenes Set zusammenstellen können.
- Kombinierbar mit Can-Am ProMount Räumschildzubehörartikeln, um die Einsatzflexibilität des Räumschildes weiter zu erhöhen (manche Räumschildzubehörartikel sind nicht mit 137 cm-Räumschilden kombinierbar).

RÄUMSCHILD, 137 CM

- Nicht kombinierbar mit ProMount Seitenstopperrn, Schildverlängerungen und Seitenmarkierungen.
- Räumbreite von 127 cm, wenn das Schild ganz schräg gestellt ist.
- Schildhöhe von 37 cm.

Geeignet für ProMount Schubrahmen
■ 715004472 • Schwarz
■ 715005316 • Gelb

RÄUMSCHILD, 152 CM

- Räumbreite von 137 cm, wenn das Schild ganz schräg gestellt ist.
- Schildhöhe von 43 cm.

Geeignet für ProMount Schubrahmen
■ 715004202 • Schwarz
■ 715005317 • Gelb

RÄUMSCHILD, 168 CM

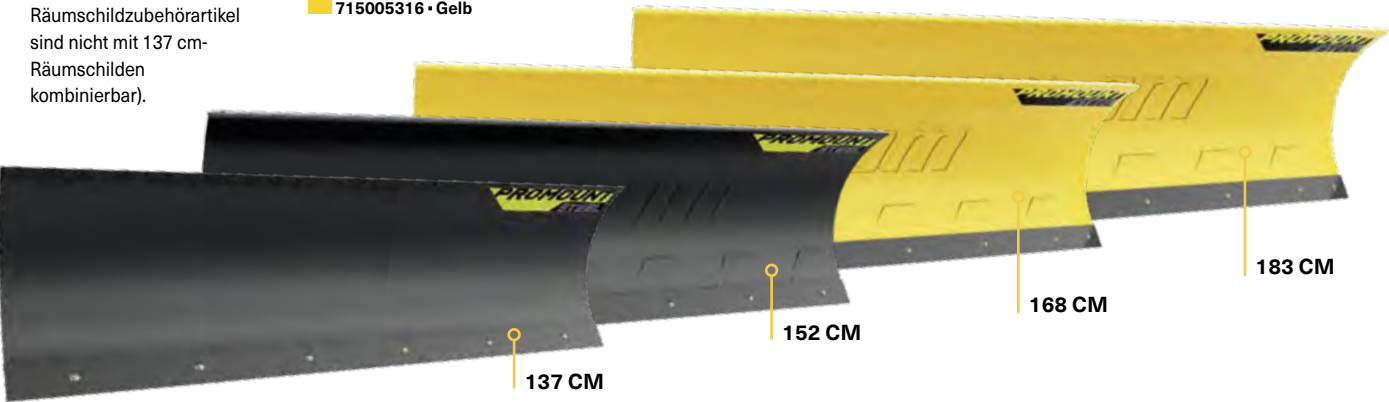
- Räumbreite von 152 cm, wenn das Schild ganz schräg gestellt ist.
- Schildhöhe von 43 cm.

Geeignet für ProMount Schubrahmen
■ 715006337 • Schwarz
■ 715006338 • Gelb

RÄUMSCHILD, 183 CM

- Räumbreite von 168 cm, wenn das Schild ganz schräg gestellt ist.
- Schildhöhe von 43 cm.

Geeignet für ProMount Schubrahmen
■ 715004474 • Schwarz
■ 715006021 • Gelb



Manche der abgebildeten Produkte sind in Ihrem Land möglicherweise nicht erhältlich oder zugelassen. Näheres zur Situation in Ihrer Region erfahren Sie bei Ihrem BRP-Händler.

CAN-AM PROMOUNT FLEX2 RÄUMSCHILDE

PE-HMW-Technologie (hochmolekulares Polyethylen) macht das Flex2 zuverlässiger, stoßfester sowie rost- und verformungsbeständiger. Robust im Einsatz, aber flexibel gegenüber Hindernissen – das Flex2 macht die Arbeit einfacher.

CAN-AM PROMOUNT FLEX2 RÄUMSCHILDSET

- Diese Sets enthalten:
- Can-Am ProMount Flex2 Räumschild
 - Schubrahmen mit Schnellmontagesystem
 - Montageplatte

RÄUMSCHILD, 152 CM

Maverick Trail, Maverick Sport, Maverick Sport MAX
■ 715005202 • Schwarz



CAN-AM PROMOUNT FLEX2 RÄUMSCHILDE

- Räumschilde sind einzeln erhältlich, damit Sie sich Ihr eigenes Set zusammenstellen können.
- Kombinierbar mit Can-Am ProMount Räumschildzubehörartikeln, um die Einsatzflexibilität des Räumschildes weiter zu erhöhen.

RÄUMSCHILD, 152 CM

- Räumbreite von 137 cm, wenn das Schild ganz schräg gestellt ist.

Geeignet für ProMount Schubrahmen
■ 715004203 • Schwarz

RÄUMSCHILD, 183 CM

- Räumbreite von 168 cm, wenn das Schild ganz schräg gestellt ist.

Geeignet für ProMount Schubrahmen
■ 715004485 • Schwarz



STELLEN SIE IHR EIGENES SET ZUSAMMEN

indem Sie eine beliebige Räumschildart/-länge für Ihren Schubrahmen wählen.

ProMount Schubrahmen sind mit allen Räumschilden kombinierbar.

CAN-AM PROMOUNT ABGESCHRÄGTE RÄUMSCHILDE

Erleichtern Sie sich die Arbeit mit dem richtigen Werkzeug, räumen Sie lange Bahnen und erleichtern Sie sich die Aufgabe, indem Sie den Schnee noch weiter vom Weg räumen.

CAN-AM PROMOUNT EINSEITIGES STAHL-RÄUMSCHILDE

- Die verbreiterte Schildseite ist 64 cm hoch und fällt zur flachen Seite bis auf 43 cm ab.
- Die einseitige „gebogene“ Schildverbreiterung ist so konzipiert, dass sie den Schnee höher wirft als ein herkömmliches Schild.
- Eine Gummilippe hält den Schnee vom Fahrer fern.
- Marke Can-Am.

Neu RÄUMSCHILD, 152 CM
Geeignet für ProMount Schubrahmen
■ 715007261 • Schwarz

Neu RÄUMSCHILD, 168 CM
Geeignet für ProMount Schubrahmen
■ 715007263 • Schwarz

Neu RÄUMSCHILD, 183 CM
Geeignet für ProMount Schubrahmen
■ 715007264 • Schwarz



Manche der abgebildeten Produkte sind in Ihrem Land möglicherweise nicht erhältlich oder zugelassen. Näheres zur Situation in Ihrer Region erfahren Sie bei Ihrem BRP-Händler.

IHR JOB, IHRE WAHL

Holen Sie sich eine individuelle Lösung, die optimal auf die Aufgabe zugeschnitten ist – mit qualitativ hochwertigen Komponenten und ohne Abstriche. ProMount Schubrahmen, Montageplatte und Räumschilde sind ein Universalsystem, das auf Ihr spezielles Can-Am und den vorgesehenen Einsatz abgestimmt werden kann.

CAN-AM PROMOUNT SCHUBRAHMEN MIT SCHNELLMONTAGESYSTEM

- Hochbelastbare Stahlrohre, die härtesten Einsatzbedingungen gewachsen sind.
- Der Träger mit mittlerer Aufhängung sorgt für ultimative Schubkraft und Traktion.
- Für maximale Anhebehöhe des Räumschilds konzipiert.
- Mit selbst ausrichtendem Schnellmontagesystem, einfachem Fußhebel-Lösepedal und ergonomischem Handgriff für die Einstellung des Räumschildwinkels.
- Räumschild-Rollenseilführung und Räumschild-Begrenzungsschalter werden empfohlen, um die Lebensdauer des Windenseils zu erhöhen.
- Für die Anbringung ist die Can-Am ProMount Montageplatte erforderlich.
- Schild nach links oder rechts schwenkbar, in fünf Stellungen.
- Ein großer Zapfen gestattet das leichte Drehen des Schildes und verhindert die Ansammlung von Schmutz und Schnee am Drehpunkt.



Kombinierbar mit allen ProMount Räumschilden

Maverick Trail, Maverick Sport, Maverick Sport MAX
715004339

CAN-AM PROMOUNT MONTAGEPLATTE

- Erforderlich für die Montage des Can-Am ProMount Schubrahmens mit Schnellmontagesystem.
- Passgenaue Montageplatte, die das ganze Jahr über montiert bleiben kann, ohne die Bodenfreiheit zu beeinträchtigen.
- Geeignet für ATVs und Maverick Trail oder Maverick Sport mit oder ohne Can-Am Unterbodenschutz.



Erforderlich bei Anbringung des Räumschilds mit dem Apache Raupensystem

Maverick Trail, Maverick Sport, Maverick Sport MAX
715006360

CAN-AM PROMOUNT RÄUMSCHILDZUBEHÖR

① CAN-AM PROMOUNT SEITENMARKIERUNGEN

- Helfen Ihnen, die Ränder Ihres Räumschilds zu lokalisieren.
- Höhe: 60 cm.
- Paarweise erhältlich.
- Kombinierbar mit Can-Am ProMount Räumschilden mit oder ohne Schildverlängerungen (ausgenommen die Can-Am ProMount Stahl-Räumschilde, 137 cm).

Maverick Trail, Maverick Sport, Maverick Sport MAX
715004206

② CAN-AM PROMOUNT KUNSTSTOFF-VERSCHLEISSLEISTE

- Trägt dazu bei, Kratzer auf glatten Auffahrten und empfindlichen Flächen zu verhindern.

137 cm	152 cm	168 cm	183 cm
715004480	715004481	715004482	715004483 Neu

③ CAN-AM PROMOUNT SEITENSTOPPER

- Helfen, den Schnee innerhalb der Schildbreite zu halten.
- Abmessungen: 43,2 cm x 33 cm.
- Paarweise erhältlich.
- Kombinierbar mit Can-Am ProMount Stahl- und Flex2-Räumschilden mit oder ohne Schildverlängerungen (ausgenommen die Can-Am ProMount Stahl-Räumschilde, 137 cm).

Maverick Trail, Maverick Sport, Maverick Sport MAX
715006258

④ CAN-AM PROMOUNT SCHILDVERLÄNGERUNGEN

- Verlängerung um 8 cm an jeder Seite.
- Kombinierbar mit Can-Am ProMount Räumschilden (ausgenommen Can-Am ProMount Stahl-Räumschild, 137 cm).
- Es kann eine längere Verschleißleiste angebracht werden, um den durch die Schildverlängerungen gewonnenen Längenzuwachs abzudecken.
- Kombinierbar mit Can-Am ProMount Stahl- und Flex2-Räumschilden (ausgenommen die Can-Am ProMount Stahl-Räumschilde, 137 cm).

Maverick Trail, Maverick Sport, Maverick Sport MAX
■ 715004205 • Schwarz
■ 715005319 • Gelb



RÄUMSCHILD-KIPPSYSTEM*

- Verwandelt Ihr Räumschildsystem in ein leicht vom Fahrersitz aus zu steuerndes System.
- Ermöglicht durch den zum Lieferumfang gehörenden Joystick die direkte Steuerung der Räumschildbewegung nach oben/unten und links/rechts.
- Sämtliche Bewegungen des Räumschilds lassen sich mit einer Hand ausführen, sodass Sie sich voll auf Ihre Räumarbeit konzentrieren können.

Kombinierbar mit jedem ProMount Schubrahmen und Räumschild
715006022



RÄUMSCHILD-ROLLENSEILFÜHRUNG

- Unterrolle mit vergrößertem Durchmesser verringert den Verschleiß des Drahtseils beim Räumeeinsatz.
- Kann mit allen ProMount Räumschilden verwendet werden.

Maverick Trail, Maverick Sport, Maverick Sport MAX
705009222



RÄUMSCHILD-BEGRENZUNGS-SCHALTER

- (Nicht abgebildet)
- Zur Begrenzung der Seilspannung, wenn Ihr Räumschildsystem zu stark angehoben wird.
- Verhindert Schäden an Seilwinde, Räumschild-Schubrahmen und Fahrzeug.

Maverick Trail, Maverick Sport, Maverick Sport MAX
715006259



ANHÄNGERTRANSPORT

ABDECKUNG FÜR ANHÄNGERTRANSPORT

- Die witterungsbeständige Abdeckung für Anhängertransport schützt Ihr Fahrzeug während der Lagerung oder des Transports.
- Hochbelastbares Segeltuch aus UV-beständigem, düsengefärbtem Polyester.
- Weiches Innenfutter schützt Windabweiser und farbige Verkleidungen vor Abrieb.
- Alle stark beanspruchten Bereiche sind mit einer doppelten Segeltuchlage verstärkt.
- Öffnung für Tankverschluss.
- Schnelle und einfache Anbringung.
- Perfekte Passgenauigkeit für Ihr Fahrzeug mit oder ohne Can-Am Zubehör.

Maverick Trail, Maverick Sport
715003706
Maverick Sport MAX
715005281



EINZIEHBARE BOLT-ON' ZURRGURTE IN RATSCHENAUSFÜHRUNG

- Perfekt für den Transport Ihres Powersport-Fahrzeugs oder die Ladungssicherung.
- Einfache Montage: auf jeder ebenen Fläche anschraubbar (z. B. Lkw-Ladefläche oder Rahmen).
- Zurrgurt (2,5 cm x 1,8 m) mit hoch beanspruchbaren Nähten, die eine Zurrkraft von 226 kg und eine Reißfestigkeit von 680 kg ergeben.
- Mit dem praktischen, ausziehbaren Druckknopf kann der Gurt automatisch gelöst, aufgerollt und verstaut werden, während der Ratschenmechanismus den Gurt fest anzieht, um Ihr Fahrzeug oder Ihre Ladung zu sichern.
- Der Gummi-Ratschengriff sorgt für guten Griff, und der Haken ist mit Vinyl ummantelt, um die Oberfläche, an der er eingehakt wird, zu schützen.
- Paarweise erhältlich.

295100737



REIFEN UND FELGEN

MAXXIS LIBERTY REIFEN

- Entwickelt für leistungsorientiertes Fahren und um Ihnen und Ihrem Side-by-Side-Fahrzeug Freiheit in unterschiedlichstem Gelände zu geben.
- Übertrifft die DOT-Prüfstandards.
- 8-lagige Radialkonstruktion.
- Spezielle Gummiverbindung für überlegene Traktion und Kontrolle.
- Exzellente Laufflächenabnutzung.

Maverick Sport X rc
28" x 10"x 14"
705402401
30" x 10" x 14"
705402143



MAXXIS BIGHORN 2.0-REIFEN

Maverick Sport, Maverick Sport MAX
Vorne • 27" x 9" x 12"
705401385
705401386 • ☺
Hinten • 27" x 11" x 12"
705501817
705501818 • ☺



CARLISLE ACT-REIFEN

Maverick Trail
Vorne • 26" x 8" x 12"
705402313
Hinten • 26" x 9" x 12"
705402314



MAVERICK SPORT-FELGE, 12"

- Passende Muttern: 250100184 (Schwarz).
- Passende Abdeckung: 705400928.

Maverick Sport
Vorne • 12" x 6"
Einpresstiefe = 41 mm
705401417
Hinten • 12" x 7,5"
Einpresstiefe = 51 mm
705501853



MAVERICK TRAIL DPS FELGE 12"

- Passende Muttern: 250100184 (Schwarz).
- Passende Abdeckung: 705400928.
- 12" x 6" - Einpresstiefe = 41 mm

Maverick Trail
705401417



MAVERICK TRAIL FELGE 12"

- Passende Muttern - 250100042.
- 12" x 6" - Einpresstiefe = 41 mm

Maverick Trail
705401217



GEHEN SIE AUF ENTDECKUNGSTOUR IN DER WELT DER ABENTEUER – MIT ALLEN UNSEREN BRP PRODUKTEN. **BRP.COM**



ski-doo LYNX SEA-DOO EVIRUDE ROTAX can-am

Manche der abgebildeten Produkte sind in Ihrem Land möglicherweise nicht erhältlich oder zugelassen. Näheres zur Situation in Ihrer Region erfahren Sie bei Ihrem BRP-Händler.



CAN-AMOFFROAD.COM

