

**LA VIE  
TOUT-  
TERRAIN**

***can-am***®



**ACCESSOIRES 2021**  
ÉDITION EUROPE, MOYEN-ORIENT ET AFRIQUE

**OUTLANDER  
RENEGADE**



# TOUT EST LÀ, MAINTENANT, À VOUS DE JOUER.

## ADAPTABILITÉ ET COMPATIBILITÉ



POUR NOUS, INNOVATION DOIT RIMER AVEC SIMPLICITÉ. DÈS LEUR CONCEPTION, TOUS NOS ACCESSOIRES SONT PENSÉS POUR FONCTIONNER ENSEMBLE. CHOISISSEZ-EN UN. ET COMPLÉTEZ FACILEMENT VOTRE COLLECTION.

## STYLE ET VISION



NOUS AVONS ENCORE AMÉLIORÉ NOS ACCESSOIRES. PARCE QUE LES VRAIS PILOTES MÉRITENT DU MATÉRIEL QUI ALLIE STYLE ET PERFORMANCE. NOUS ALLONS DROIT À L'ESSENTIEL.

## QUALITÉ ET FIABILITÉ



NOS ACCESSOIRES CAN-AM BÉNÉFICIENT D'UNE FABRICATION D'EXCELLENTE QUALITÉ. ET POUR COURONNER LE TOUT, NOUS Y AJOUTONS UNE GARANTIE DE 2 ANS. C'EST NOTRE FAÇON DE RESTER À VOTRE SERVICE. INSTALLEZ-LES VOUS-MÊMES OU PRÉSENTEZ-VOUS CHEZ UN CONCESSIONNAIRE AGRÉÉ.

**can-am**

**GARANTIE LIMITÉE DE 2  
ANS PAR BOMBARDIER  
PRODUITS RÉCRÉATIFS INC.**

Couvre les nouveaux accessoires Can-Am, pièces d'origine et produits comarqués vendus via Bombardier Produits Récréatifs Inc. Inclut les articles installés par vous ou par un concessionnaire Bombardier Produits Récréatifs Inc. agréé.



# can-am<sup>®</sup>

## OUTLANDER RENEGADE

1  
2  
3  
4  
5  
6  
7  
8  
9  
10  
11  
12  
13  
14  
15  
16  
17  
18  
19  
20  
21  
22  
23  
24  
25  
26  
27  
28  
29  
30  
31  
32  
33  
34  
35  
36  
37  
38  
39  
40  
41  
42  
43  
44  
45  
46  
47  
48  
49  
50  
51  
52  
53  
54  
55  
56  
57  
58  
59  
60  
61  
62  
63  
64  
65  
66  
67  
68  
69  
70  
71  
72  
73  
74  
75  
76  
77  
78  
79  
80  
81  
82  
83  
84  
85  
86  
87  
88  
89  
90  
91  
92  
93  
94  
95  
96  
97  
98  
99  
100

### PROTECTION ROBUSTE

Soyez prêt pour vos travaux d'agriculture avec les pare-chocs Rancher. P.35



### PROMOUNT — PELLERES —

### LA PUISSANCE ET L'EFFICACITÉ

Can-Am a redessiné ses pelles du cadre à la lame, pour un déblayage aussi efficace que possible.

P.57

### APACHE — SYSTÈMES DE CHENILLES —

### LE TERRAIN N'EST PLUS UN OBSTACLE

Cet hiver, tirez le meilleur de votre véhicule Can-Am pour toutes vos tâches et activités.

P.51

### ACCESSOIRES

- 4 Configurations inspirantes
- 8 Guide de compatibilité
- 9 LinQ: solution cargo simple et rapide
- 17 Cargo et boîtes de chargement

- 20 Pare-brise
- 23 Poignées et rétroviseurs
- 24 Sièges
- 25 Porte-bagages et supports
- 28 Plaques de protection
- 33 Pare-chocs et protection

- 38 Éclairage et produits électriques
- 42 Treuils
- 44 Multi-remorques
- 45 Attelages
- 46 Performance
- 50 Bâches, autocollants et ajouts

- 52 Systèmes de chenilles Apache<sup>MC</sup>
- 56 Fraise à neige
- 58 Pelles ProMount
- 62 Pneus
- 64 Jantes

### LE PARE-BRISE QU'IL VOUS FAUT

Choisissez la hauteur qui répondra à vos besoins et qui offrira une protection optimale contre le vent.

P.20



### FINI LES ÉLASTIQUES ET LES CORDES

P.9



Recherchez ce logo dans le catalogue pour connaître les recommandations d'experts. Des pièces et accessoires innovateurs, incontournables qui vous permettront de personnaliser votre véhicule hors route.

CAN-AMOFFROAD.COM

© 2020 Bombardier Produits Récréatifs inc. (BRP). Tous droits réservés. <sup>®</sup>, <sup>MC</sup> et le logo BRP sont des marques de commerce de BRP ou de ses sociétés affiliées. CARLISLE est une marque de commerce de Carlisle Companies. CHAMUDE et HIPORA sont des marques de commerce déposées de Kolon Industries, Inc. CLARINO est une marque de commerce de Kuraray Co. Ltd. COOLMAX et THERMOLITE sont des marques de commerce déposées d'INVISTA. DRIFRELEASE est une marque de commerce déposée d'Optimer Inc. FOX est une marque de commerce enregistrée de Fox Racing Canada. GARMIN et MONTANA sont des marques de commerce déposées de Garmin Ltd. iPod est une marque de commerce déposée d'Apple Inc. KOLPIN, GUN BOOT et IMPACT sont des marques de commerce déposées de Kolpin Powersports Inc. KYB est une marque de commerce de Kayaba. MicroSD est une marque de commerce déposée de SD Card Association. Mud Lite XTR et SS312 sont des marques de commerce d'ITP Tires. NEXT G-1 VISTA est une marque de commerce de Next Camo, LLC. NGK est une marque de commerce déposée de NGK Spark Plugs, Ltd. PRIMALOFT GOLD et PRIMALOFT BLACK sont des marques de commerce déposées d'Albany International Corp. TEFLON, TEFLON HT et KEVLAR sont des marques de commerce d'E.I. DuPont de Nemours & Co. TWINAIR est une marque de commerce de Twin Air USA. UNI est une marque de commerce de UNI FILTER Inc. VELCRO est une marque

de commerce déposée de Velcro Industries. WARN est une marque de commerce de Warn Industries Inc. YUASA est une marque de commerce déposée de YUASA Batteries Inc. ZILLA et BIGHORN 2.0 sont des marques de commerce de Maxxis. SCOTT est une marque de commerce de Scott Sports SA. Les marques de commerce suivantes sont des marques de commerce et/ou des marques de commerce déposées de leurs propriétaires respectifs: BLUETOOTH, CREE, DURO, DWT, HELLA, ITP, KENDA, MOSSY OAK, RAM, SUR LAST, VISION, XPS et YOSHIMURA. DRAGONFIRE est une marque de commerce de KRANSCO. Baja Designs est une marque de commerce déposée de Baja Designs Inc. S3 POWERSPORTS est une marque de commerce de S3 Power Sports LLC. Certains modèles illustrés ici peuvent être montrés avec des équipements en option. Les prix sont basés sur les prix de détail suggérés par le fabricant. Les concessionnaires peuvent vendre à un autre prix. Taxes en sus au Canada et aux États-Unis. Au Canada, les produits sont distribués par Bombardier Produits Récréatifs inc. Ailleurs dans le monde, les produits sont distribués par BRP European Distribution SA, BRP Finland Oy, BRP Australia Pty Ltd. ou BRP Brasil Motorsports LTDA. BRP se réserve le droit, à tout moment, d'annuler ou de modifier des spécifications, prix, designs, caractéristiques, équipements, et ce, sans encourir d'obligations.



# TRAVAILACHARNÉ

ATTAQUEZ LES TÂCHES ARDUES  
AVEC DES ACCESSOIRES POUR  
LE TRAVAIL PARFAITEMENT  
ADAPTÉS À VOTRE OUTLANDER  
ET AUSSI INFATIGABLES QUE LUI



OUTLANDER

**FAITES VOTRE CHOIX :**  
les ensembles DÉPART, AVANCÉ  
et SUMMUM pour le travail  
ont été conçus par des experts  
pour rehausser votre Can-Am.  
Ou sélectionnez simplement  
les accessoires qui vous  
conviennent pour créer  
votre propre ensemble.

DÉPART		715001215	Panier robuste LinQ	P.15
		715001914	Rallonge de porte-bagages de 20 cm (8 po)	P.26
		715006108	Treuil Warn VRX 35	P.42
		+		
AVANCÉ		715001909	Extensions d'ailes	P.37
		715003461	Pare-chocs avant Rancher	P.35
		715003462	Pare-chocs arrière Rancher	P.35
		715003459	Protecteur latéral	P.36
SUMMUM		+		
		715001945	Support multiusage	P.27
		710005423	Projecteur DEL portatif par Ram†	P.40
		715005186	Attelage arrière	P.45
		715000972	Attelage avant et arrière pour barre de remorquage	P.45

# SENTIERS

TRANSFORMEZ VOTRE OUTLANDER  
POUR ROULER SUR LES SENTIERS  
SANS FAIRE DE COMPROMIS



OUTLANDER MAX

**FAITES VOTRE CHOIX :**  
les ensembles DÉPART, AVANCÉ  
et SUMMUM pour les sentiers  
ont été conçus par des experts  
pour rehausser votre Can-Am.  
Ou sélectionnez simplement  
les accessoires qui vous  
conviennent pour créer  
votre propre ensemble.

DÉPART		715001749	Coffre arrière LinQ pour Outlander MAX	P.13
		715006119	Panneaux pour coffre arrière LinQ	P.13
		715001232	Carénage de luxe	P.21
		715001211	Pare-brise haut	P.21
		715004837	Pare-chocs avant XT	P.34
		715004920	Pare-chocs arrière XT	P.34
AVANCÉ		+		
		715001286	Pare-chocs avant Extrême	P.36
		715002353	Ensemble de rétroviseurs de luxe	P.21
		715003115	Éclairage auxiliaire de pare-brise	P.40
		715003250	Ensemble de poignées et accélérateur chauffants	P.38
		715001926	Poignées chauffantes passager et prise pour visière chauffante	P.38
SUMMUM		+		
		715004284	Ensemble de phares Baja Designs	P.40
		715003942	Dossier conducteur	P.24
		715004807	Plaques de protection HMWPE	P.28



# HIVER

PROFITEZ ENFIN DE L'HIVER AVEC LE SYSTÈME DE CHENILLES APACHE ET L'ENSEMBLE DE PELLE CAN-AM PROMOUNT, LES INDISPENSABLES DE LA SAISON FROIDE



OUTLANDER MAX

**FAITES VOTRE CHOIX:**  
les ensembles DÉPART et AVANCÉ ont été conçus par des experts pour optimiser votre Can-Am par temps froid. Augmentez sa polyvalence en y ajoutant une pelle et un système de chenilles, ou sélectionnez les accessoires qui vous conviennent et créez votre propre ensemble pour l'hiver.

DÉPART		715004282	Panier à profil bas LinQ	P.15
		715003023	Ensemble de pare-brise extra haut	P.22
		715004815	Ensemble de poignées et accélérateur chauffants	P.38
		715001246	Prise pour visière chauffante	P.38
AVANCÉ	+			
		715001926	Poignées chauffantes passager et prise pour visière chauffante	P.38
		715004301	Coffre à outils LinQ	P.11
		715005111	Rallonges d'extensions d'ailes	P.37
CHENILLES		715004293	Lumières DEL carrées 5 cm (2 po)	P.40
		715005103	Système de chenilles Apache 360 LT	P.53
		715004795	Ensemble de fixation Apache 360 et 360 LT	P.55
PELLE		715003063	Adaptateur Apache 360 LT	P.55
		715006109	Treuil Warn VRX 35-S	P.42
		715005202	Ensemble de pelle Can-Am ProMount Flex2 de 152 cm (60 po)	P.59
PELLE		715004204	Rallonge de châssis poussoir Can-Am ProMount	P.60
		715004207	Ailerons latéraux Can-Am ProMount	P.61
		715004206	Marqueurs d'extrémité de pelle Can-Am ProMount	P.61

# CHASSE

TOUT CE DONT VOUS AVEZ BESOIN POUR ÉQUIPER VOTRE OUTLANDER POUR LA CHASSE



**OUTLANDER**  
*Pour le marché international, la couleur Vert escadron n'est offerte que pour le Outlander 670 PRO.*

**FAITES VOTRE CHOIX:**  
les ensembles DÉPART, AVANCÉ et SUMMUM pour la chasse ont été conçus par des experts pour rehausser votre Can-Am. Ou sélectionnez simplement les accessoires qui vous conviennent pour créer votre propre ensemble.

DÉPART		715003248	Sac de rangement LinQ Premium par Ogio	P.15
		715003021	Ensemble de pare-brise bas	P.22
		715001419	Étui d'arme à feu Impact 6.0 par Kolpin	P.27
		715001918	Support d'étui d'arme à feu	P.27
AVANCÉ	+			
		715004282	Panier à profil bas LinQ	P.15
		715001910	Pare-chocs avant XT	P.34
		715001911	Pare-chocs arrière XT	P.34
SUMMUM		715003614	Protecteur latéral	P.36
		715004279	Pare-chocs avant Extrême	P.36
		715001909	Extensions d'ailes	P.37
SUMMUM	+			
		715004199	Ensemble de plaques de protection en aluminium	P.30
		715003250	Ensemble de poignées et accélérateur chauffants	P.38
		710005423	Projecteur DEL portatif par RAM	P.40
SUMMUM		715006415	Treuil Can-Am HD 3500	P.42



# GUIDE DE COMPATIBILITÉ DES ACCESSOIRES POUR VTT

## C'est très simple !

- Trouvez votre année
- Choisissez le moteur et le modèle
- Obtenez le **CODE DE PLATEFORME**

Ainsi, vous pouvez savoir facilement et rapidement quel accessoire convient à votre véhicule.

### EXEMPLE

#### SAC CARGO

- Sac cargo robuste et polyvalent doté d'une housse imperméable offrant une protection supplémentaire contre les intempéries.
- Le porte-bagages LinQ (715001734) est requis pour G2S.

**G2, G2L, G2S**  
**280000539**

Pour les accessoires G1,  
référez-vous à votre concessionnaire.

Année	Modèle	Moteur	Plateforme
2013	Outlander	400	G1
	Outlander	500, 650, 800, 1000	G2
	Outlander MAX	400	G1
	Outlander MAX	500, 650, 800	G2
	Renegade	500, 800, 1000	G2S
2014	Outlander	400	G1
	Outlander	500, 650, 800, 1000	G2
	Outlander MAX	400	G1
	Outlander MAX	500, 650, 800, 1000	G2
	Renegade	500, 800, 1000	G2S
2015	Outlander L	450, 500	G2L
	Outlander	500, 650, 800, 1000	G2
	Outlander L MAX	450, 500	G2L
	Outlander MAX	500, 650, 800, 1000	G2
	6x6	650, 1000	G2
	Renegade	500, 800, 1000	G2S
2016	Outlander L	450, 570	G2L
	Outlander	570, 650, 850, 1000	G2
	Outlander L MAX	450, 570	G2L
	Outlander MAX	570, 650, 850, 1000	G2
	6x6	650, 1000	G2
	Renegade	570, 850, 1000	G2S
2017 2018	Outlander	450, 570	G2L
	Outlander	650, 850, 1000	G2
	Outlander MAX	450, 570	G2L
	Outlander MAX	650, 850, 1000	G2
	6x6	650, 1000	G2
	Renegade	570, 850, 1000	G2S
2019 2021	Outlander	450, 570	G2L
	Outlander	570, 650, 1000, 1000R	G2
	Outlander MAX	450, 570	G2L
	Outlander MAX	570, 650, 1000, 1000R	G2
	6x6, 6x6 MAX	450	G2L
	6x6, 6x6 MAX	650, 1000	G2
	Renegade	650, 1000, 1000R	G2S



G2L 6x6

G2 6x6

G2

G2L



G2S

G1

G1S

# LinQ SYSTEM

## SOLUTION CARGO SIMPLE ET RAPIDE

Le système LinQ exclusif à BRP ne nécessite aucun outil. Transformez votre véhicule selon vos besoins grâce aux accessoires LinQ qui s'installent et s'enlèvent en quelques secondes.



ADAPTÉS  
ET COMPATIBLES



QUALITÉ  
ET FIABILITÉ



STYLE  
ET VISION



**SANS OUTIL**

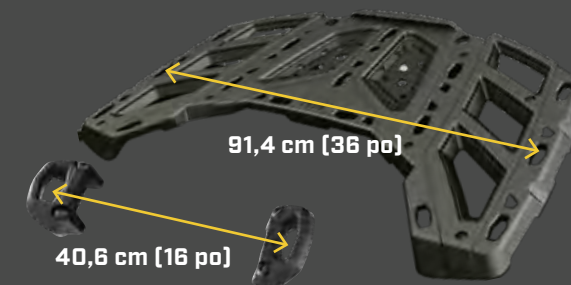
Fixez les attaches LinQ et partez !

## ÉQUIPÉ POUR L'AVENTURE

Coffres arrière, rallonges de porte-bagages, sacs, paniers et fixation LinQ, sacs, paniers et fixation qui s'installent rapidement.

### TYPES D'ACCESSOIRES LinQ

- **LinQ** et accessoires de base 16" montés avec fixations LinQ espacées de 40 cm, idéal pour quads et VCC Can-Am, motomarines Sea-Doo, Can-Am On-Road et motoneiges Ski-Doo et Lynx.
- Les accessoires **LinQ** avec base de 91,4 cm (36 po) sont les plus couramment utilisés avec les supports LinQ sur les véhicules hors route Can-Am.





ACCESSOIRES <div>LinQ</div> <div>SYSTEM™</div>		Point d'ancrage et accessoire requis		
· Aucun outil requis: Installez et retirez les accessoires rapidement · Équipez votre Can-Am pour vos différentes tâches et activités en un rien de temps · Système de fixation robuste qui résiste aux terrains les plus difficiles		Outlander 450/570	Outlander	Renegade
ACCESSOIRES LinQ AVEC BASE DE 40,6 CM [16 PO] P. 11		· Ancrages LinQ espacés de 40,6 cm (16 po), de centre à centre. · Plus faible volume de chargement que les accessoires LinQ avec base de 91,4 cm (36 po). · Peuvent être utilisés sur les VTT et VCC Can-Am, les motomarines Sea-Doo et les motoneiges Ski-Doo.		
	GLACIÈRE LinQ 16 L [4,2 GAL] 295100698	Non compatible	Adaptateur d'ancrage LinQ 715004960	Porte-bagages LinQ 715001734 + Adaptateur d'ancrage LinQ 715004960
	COFFRE À OUTILS LinQ 715004301			
	SAC LinQ SR 21 L [5,5 GAL] 860201740			
	SAC DE SPORT LinQ - 17L [4,5 GAL] 860201678			
	SAC ÉTANCHE LinQ 715002875			
ACCESSOIRES LinQ AVEC BASE DE 91,4 CM [36 PO] P. 12-15		· Se fixent sur les supports LinQ souvent utilisés sur les véhicules hors route Can-Am · Plus grand volume de chargement que les accessoires LinQ avec base de 40,6 cm (16 po). · Utilisation limitée aux véhicules hors route Can-Am.		
	BOÎTE DE CHARGEMENT LinQ 45 L [12 GAL] 715003879	Base LinQ 715002350	Aucun accessoire supplémentaire	Porte-bagages LinQ 715001734
	COFFRE ARRIÈRE LinQ 86 L [23 GAL] 715004923	Non compatible		
	COFFRE ARRIÈRE LinQ 121 L [32 GAL] 715001747 / 715001749 (MAX)			
	BOÎTE DE RANGEMENT AUDIO LinQ 43 L [11,5 GAL] 715003018	Base LinQ 715002350		
	GLACIÈRE RIGIDE LinQ 30 L [8 GAL] 715004778 • Noir / 715004698 • Gris	Non compatible		
	SAC DE RANGEMENT LinQ PREMIUM PAR OGIO 715002923 • Noir / 715003248 • Camo	Base LinQ 715002350		
	PANIER ROBUSTE LinQ 715001215			
	PANIER À PROFIL BAS LinQ 715004282			
LinQ PORTE-BAGAGES ET SUPPORTS P. 25-27				
	PORTE-BAGAGES ET SUPPORTS LinQ - 10 CM [4 PO] 715001711• Argent / 715001665 • Noir	Non compatible *Rallonges de porte-bagages de 12 cm (5 po) ou 20 cm (8 po) (715001913) ou 715001914) disponibles pour le modèle G2L	Aucun accessoire supplémentaire	Porte-bagages LinQ 715001734
	RALLONGE DE PORTE-BAGAGES LinQ - 15 CM [6 PO] 715001712 • Argent / 715001671 •Noir			
	PINCES À CLIQUET AVEC LinQ PAR KOLPIN 715001351	Non compatibles *D'autres pinces à cliquet par Kolpin (715001421) sont disponibles pour le modèle G2L		
	PORTE-OUTILS LinQ 715003059	Base LinQ 715002350		
	SUPPORT D'ÉTUI D'ARME À FEU LinQ 715002112 / 715002113	Non compatible *D'autres supports d'étui d'arme à feu (715001918 ou 715001919) sont disponibles pour le modèle G2L		



AVEC UNE CAPACITÉ ACCRUE ET DU RANGEMENT BIEN PENSÉ, PROFITEZ ENCORE PLUS DE VOS RANDONNÉES

ACCESSOIRES LinQ AVEC BASE DE 40,6 cm [16 po]

OUTLANDER | RENEGADE

GLACIÈRE LinQ 16 L [4,2 GAL]

- Construction rotomoulée procurant une rigidité et une durabilité exceptionnelles.
- Mousse isolante de première qualité pour une rétention optimale de la glace.
- LinQ marinisé pour utilisation en eau salée.
- Voir le tableau pour connaître le point d'ancrage et les accessoires requis.

G2, G2S  
295100698



CHOIX EXPERT  
De conception robuste, elle est l'une des glacières les plus polyvalentes et les plus populaires sur le marché.

COFFRE À OUTILS LinQ

- Construction de grande précision en polyéthylène haute densité injecté procurant rigidité et durabilité.
- Capacité maximale de 19 L (5 gal).
- Couvercle verrouillable, scellé et résistant aux intempéries.
- Ensemble de base de transport LinQ compris (860201806).
- LinQ marinisé pour utilisation en eau salée.
- Voir le tableau pour connaître le point d'ancrage et les accessoires requis.

G2, G2S  
715004301



SAC LinQ SR 21 L [5,5 GAL]

- Sac semi-rigide extensible.
- Volume de 21 litres (5,5 gal).
- Ensemble de base de transport LinQ compris (860201801).
- Voir le tableau pour connaître le point d'ancrage et les accessoires requis.

G2, G2S  
860201740



SAC DE SPORT LinQ - 17L [4,5 GAL]

- Capacité de 17 litres (4,5 gal).
- Fond rigide, dessus semi-rigide.
- Voir le tableau pour connaître le point d'ancrage et les accessoires requis.
- Ensemble de base de transport LinQ compris.

G2, G2S  
860201678



SAC ÉTANCHE LinQ

- Sac étanche à dessus rabattable pour ranger votre équipement et le maintenir bien en place.
- Base robuste en plastique rigide solide pour fixation au système LinQ.
- Grand volume de stockage de 40 L (10,6 gal).
- Doublure en mousse au fond du sac pour plus de protection.
- Poignée intégrée pour faciliter le transport.
- LinQ marinisé pour utilisation en eau salée.
- Ensemble de base de transport LinQ inclus (860201806).
- Voir le tableau pour connaître le point d'ancrage et les accessoires requis.

G2, G2S  
715002875







BOÎTE DE CHARGEMENT  
LinQ 45 L (12 GAL)

RALLONGE  
DE PORTE-BAGAGES  
DE 13 CM (5 PO)

COFFRE ARRIÈRE  
LinQ 86 L (23 GAL)



ACCESSOIRES LinQ AVEC BASE DE 91,4 cm [36 po]

OUTLANDER | RENEGADE

BOÎTE DE CHARGEMENT LinQ 45 L [12 GAL]

- Facile à installer et à retirer grâce au système LinQ.
- Maintient votre matériel bien en place lorsque vous faites une randonnée.
- Voir le tableau pour connaître le point d'ancrage et les accessoires requis.

**G2 (avant seulement pour modèles 6x6 et MAX 2013-2014), G2L, G2S**  
715003879

COFFRE ARRIÈRE LinQ 86 L [23 GAL]

- Facile à installer et à retirer grâce au système LinQ.
- Verrouillable et à l'épreuve des intempéries.
- Maintient votre matériel en place et en sécurité lorsque vous faites une randonnée.
- Coussins rembourrés pour passager sur VTT.
- Voir le tableau pour connaître le point d'ancrage et les accessoires requis.

**G2 (sauf modèles 6x6), G2L, G2S**  
715004923



Certains modèles et accessoires présentés peuvent ne pas être disponibles ou homologués dans votre pays. Contactez votre concessionnaire BRP pour obtenir plus d'informations.



ACCESSOIRES LinQ AVEC BASE DE 91,4 cm [36 po]

OUTLANDER | RENEGADE

COFFRES LinQ  
124 L [32 GAL]

Intégration parfaite au véhicule

- Conçue dès le départ pour épouser le design de votre véhicule Can-Am et s'intégrer parfaitement à celui-ci.
- Aucune modification au véhicule n'est requise\*.
- Feux arrière.

Panneaux de couleur assortie

- Panneaux de couleur et Décalques camo disponibles en plusieurs colorations afin de s'agencer à votre véhicule (vendus séparément).

Installation facile à fixation rapide

- Offert avec le système LinQ, le coffre arrière s'installe en quelques secondes et permet d'adapter votre véhicule aux besoins du moment.

Volume de stockage inégalé

- 124 L (32 gal) de chargement, avec dégagement complet permettant de maximiser l'espace et l'accès au coffre.

Conception robuste

- Fait de polyéthylène injecté avec parois doubles aux endroits essentiels.

À l'épreuve de la poussière et des intempéries

- Le couvercle étanche protège contre la poussière, l'humidité et les éléments.

Verrouillable

- Barillet verrouillable intégré.

COFFRE ARRIÈRE LINQ 124 L [32 GAL]

- G1 : Plaque d'adaptation LinQ (715001334) requise.
- Panneaux pour coffre arrière LinQ disponibles en plusieurs colorations afin de s'agencer à votre véhicule (vendus séparément).
- Voir le tableau pour connaître le point d'ancrage et les accessoires requis.

**G2 (sauf modèles MAX et 6x6), G2S**

715001747

**Version européenne (conforme aux normes CE)**

- Sans feu de position arrière.

715001748

COFFRE ARRIÈRE LinQ 124 L [32 GAL]  
POUR OUTLANDER MAX

- Pour les sorties sportives ou pour les longues randonnées, le confort du passager est assuré grâce au design ergonomique du coffre.
- Le passager peut facilement monter sur le siège arrière même quand le conducteur est déjà assis.
- Panneaux pour coffre arrière LinQ disponibles en plusieurs colorations afin de s'agencer à votre véhicule (vendus séparément).

**G2 (modèles MAX seulement, sauf modèles 6x6)**

715001749

**Version européenne (conforme aux normes CE)**

- Sans feu de position arrière.

715001750



CHOIX  
EXPERT

Ajoutez du rangement verrouillable, du style et du confort pour le passager - tout ça sans outil.

PANNEAUX POUR COFFRE ARRIÈRE  
LINQ 124 L [32 GAL]

- Panneaux de couleur pour assortir le coffre arrière LinQ 124 L (32 gal) à votre véhicule.

Coffres arrières LinQ 124 L [32 gal]

- |                          |  |
|--------------------------|--|
| 715001391 • Noir         | 715002984 • Bleu octane                |
| 715001392 • Jaune        | 715002985 • Vert mante                 |
| 715001395 • Rouge vipère | 715002986 • Rouge Can-Am               |
| 715002481 • Blanc        | 715006119 • Orange Crush               |
| 715002480 • Gris pâle    | 715006120 • Vert escadron              |
|                          | 715007074 • Vert tundra <b>Nouveau</b> |

Version européenne (conforme aux normes CE)

- Sans feu de position arrière.

- |                          |
|--------------------------|
| 715001397 • Noir         |
| 715001398 • Jaune        |
| 715002482 • Gris pâle    |
| 715002483 • Blanc        |
| 715006121 • Rouge Can-Am |
| 715006122 • Vert mante   |
| 715006123 • Orange Crush |
| 715006124 • Rouge vipère |

DÉCALQUES CAMO POUR PANNEAUX  
NOIRS POUR COFFRE ARRIÈRE

- (Non illustré)
- Décalques camo assortis à votre véhicule.

Panneaux noirs pour coffre arrière LinQ 124 L (31 gal)

- 715002975 • Camo Mossy Oak Break-Up Country
- 715001683 • Next G-1 Vista Camo



715002975



715001683

\*AVERTISSEMENT: Vous ne devriez jamais équiper votre véhicule hors route Can-Am d'accessoires qui ne sont pas approuvés par BRP, car ils pourraient faire en sorte que votre véhicule ne respecte plus certaines normes de sécurité et de construction, augmenter le risque de blessure grave ou de décès et rendre votre véhicule illégal.



COFFRE ARRIÈRE  
LinQ 124 L (32 GAL)

PANNEAUX POUR COFFRE  
ARRIÈRE LinQ 124 L (32 GAL)

Choisissez parmi 11 couleurs  
parfaitement coordonnées  
à votre véhicule



CE COFFRE EN A DEDANS :  
BOÎTE DE CHARGEMENT,  
SYSTÈME STÉRÉO  
BLUETOOTH LinQ  
TOUT-EN-UN



**ACCESSOIRES LinQ AVEC BASE DE 91,4 cm [36 po]**

OUTLANDER | RENEGADE

BOÎTE DE RANGEMENT AUDIO LinQ 43 L [11,5 GAL]

- Transporte les marchandises en toute sécurité.
- Le récepteur Bluetooth et les haut-parleurs de 16,5 cm (6,5 po) sont judicieusement intégrés au couvercles.
- La fonction d'arrêt automatique protège votre batterie en désactivant le système après 10 minutes d'inactivité.
- Panneau de contrôle rétroéclairé idéal pour la conduite de nuit.
- Haut-parleurs résistants à l'eau.
- Facile à installer et à retirer.
- Agrémente vos randonnées avec la meilleure qualité sonore sur le marché grâce à l'amplificateur intégré à haut rendement.
- Voir le tableau pour connaître le point d'ancrage et les accessoires requis.

**G2 (à l'avant seulement pour les modèles 6x6 et MAX 2013-2014), G2L, G2S 715003018**



CHOIX  
EXPERT

Se fixe et se retire  
rapidement  
pour un son  
impeccable  
et plus de  
rangement,  
en tout temps.

GLACIÈRE RIGIDE LinQ 30 L [8 GAL]

- Facile et rapide à installer et à retirer grâce au système LinQ.
- Construction rotomoulée procurant une rigidité et une durabilité exceptionnelles.
- Mousse isolante de première qualité pour une rétention optimale de la glace.
- Compartiment intégré et complètement amovible qui protège les aliments.
- Attaches en caoutchouc gardant le couvercle solidement fermé.
- Résistante aux intempéries.
- Bouchon de vidange pratique.
- Voir le tableau pour connaître le point d'ancrage et les accessoires requis.

**G2 (sauf modèles 6x6), G2S 715004778 • Noir**

**G2 (sauf modèles 6x6), G2S 715004698 • Gris**



**ACCESSOIRES LinQ AVEC BASE DE 91,4 cm [36 po]**

OUTLANDER | RENEGADE

SAC DE RANGEMENT LinQ PREMIUM PAR OGIO

- Montage et démontage sans outil grâce au système LinQ.
- Sac de rangement semi-rigide d'un volume de 65 L (17,2 gal) idéal pour transporter tout ce qu'il vous faut dans votre véhicule.
- Fermeture avec élastique et boucle, avec un joint en caoutchouc empêchant la poussière d'entrer dans le sac.
- Rabat en trois sections qui permet un accès partiel ou total au contenu du sac.
- Séparations internes pour une organisation optimale du contenu.
- Voir le tableau pour connaître le point d'ancrage et les accessoires requis.

**G2 (sauf modèles 6x6), G2L, G2S**

**715002923 • Noir**

**Break-Up Country Camo**

**715003248 • Mossy Oak**



Séparations internes  
pour une organisation  
optimale du contenu

PANIER ROBUSTE LinQ

- Fait d'acier à haute résistance.
- Facile à installer et à retirer grâce au système LinQ.
- Peut être installé sur le porte-bagages avant ou arrière.
- Voir le tableau pour connaître le point d'ancrage et les accessoires requis.

**G2, G2L (à l'avant seulement pour modèles MAX et 6x6), G2S 715001215**



CHOIX  
EXPERT

Conception ultra robuste et parois  
plus hautes pour une plus grande  
capacité de chargement.

PANIER À PROFIL BAS LinQ

- Panier ouvert à profil bas qui augmente l'espace de chargement.
- Fait de polypropylène injecté résistant aux chocs.
- Parfait pour un accès facile aux outils, cordes, accessoires de treuil et de pelle.
- Plusieurs points d'ancrage pour tendeurs et dispositifs d'arrimage.
- Voir le tableau pour connaître le point d'ancrage et les accessoires requis.

**G2, G2L (à l'avant seulement pour modèles MAX et 6x6), G2S 715004282**





BOÎTE DE CHARGEMENT  
LinQ 7,6 L (2 GAL)

LES ACCESSOIRES LinQ  
S'INSTALLENT EN  
QUELQUES SECONDES  
POUR UN CHARGEMENT  
SIMPLIFIÉ



ACCESSOIRES LinQ

## OUTLANDER | RENEGADE

### ADAPTATEUR D'ANCRAGE LinQ

- Permet d'installer les accessoires LinQ de 16 po (40,6 cm) sur les porte-bagages LinQ.
- Montage et démontage sans outil.
- G2S: Porte-bagages LinQ (715001734) requis pour installation.

G2, G2S

715004960



### BASE LinQ

- Faite de polypropylène renforcé de fibre de verre.
- Permet d'installer l'ensemble des accessoires LinQ.
- Vendue en paquet de 4.

G2L

715002350



### PIÈCE DE REMPLACEMENT LinQ

- Fixation unique qui peut être utilisée sur tous les accessoires LinQ.
- S'installe et s'enlève sans outil.
- Vendue en paire.

715001707



### SAC DE RANGEMENT SOUPLE

- Sac à 3 compartiments.
- Transportez votre équipement dans un sac à l'épreuve des intempéries.
- Sac souple offrant un volume de rangement 45 L (11,8 gal) conçu pour maximiser l'espace de rangement à l'arrière du véhicule.
- Le porte-bagages LinQ (715001734) est requis pour le G2S.

G2, G2L, G2S

■ 715001232 • Noir

715003759



### SAC DE RANGEMENT 10 L [2,6 GAL]

- Sac étanche pour protéger vos effets personnels des éléments.
- Se range dans le compartiment arrière de votre véhicule.

269502121



POLYVALENCE, QUALITÉ ET AJUSTEMENT  
REMARQUABLES ADAPTÉS À TOUT CE QUE  
VOTRE OUTLANDER 6X6 PEUT FAIRE







OUTLANDER 6X6

BARRES À BÛCHE

- Les barres à bûches vous permettent de transformer la boîte de chargement en un espace parfait pour transporter des bûches de 120 cm (4 pieds).
- La sécurité du conducteur est assurée par l'écran protecteur à l'avant.

G2 (modèles 6x6 seulement)

715001987



PAROIS LATÉRALES ET HAYON

- Permet une conversion rapide et facile de la boîte de chargement en un coffre offrant beaucoup d'espace.
- Côtés moulés par rotation offrant une durabilité extrême pour les travaux lourds, dans toutes les conditions.

G2 (modèles 6x6 seulement)

715005153 • Europe



COUVERCLE RIGIDE

- Grâce au couvercle rigide, vous obtiendrez une boîte de rangement de 440 L (116 gal).
- L'ouverture du couvercle est assistée au moyen de vérins à gaz.
- Le système de verrouillage inclus vous permet de protéger vos biens.

G2 (modèles 6x6 seulement)

715002394

BOÎTE DE RANGEMENT POUR PLATEFORME DE CHARGEMENT

- Transforme la plateforme de chargement en grande boîte de rangement pour plus d'options de chargement.
- Garde le compartiment arrière résistant à l'eau libre d'accès.
- Faite de PEHD durable formé suivant le contour de la plateforme pour un maximum d'espace de rangement.
- Conçue pour un ajustement parfait et une installation facile.

G2L (modèle 6x6 seulement)

715005256



RALLONGE/SÉPARATEUR DE HAYON

- La rallonge vous procure 25 cm (10 po) d'espace de rangement supplémentaire pour des charges plus importantes.
- Grâce aux attaches rapides LinQ, elle peut également faire office de division solide dans la boîte de chargement.

G2 (modèles 6x6 seulement)

715002017



OUTLANDER 6X6

BÂCHE

- Bien ajustée pour couvrir tout ce qui se trouve dans votre boîte de chargement.
- Empêche les éclaboussures de pénétrer dans la boîte de chargement.
- S'enlève facilement pour un accès rapide.

G2 (modèles 6x6 seulement)

715002416



FILET POUR BOÎTE DE CHARGEMENT

- Filet rigide conçu pour être fixé au fond de la boîte de chargement afin d'arrimer des articles de façon sécuritaire et compacte.

G2 (modèles 6x6 seulement)

715001371



BOÎTE UTILITAIRE DE 70 L (18 GAL)

- Peu importe où vous allez et ce que vous décidez de faire, cette boîte utilitaire de 70 L (18 gal) est le rangement mobile dont vous avez besoin.
- Le couvercle protège votre équipement des éléments, peu importe les conditions extérieures.
- Se glisse sous le plateau et offre un accès facile grâce à des poignées.

G2 (modèles 6x6 seulement)

715001999



ENSEMBLE LIMITATEUR DE HAYON

- Deux supports en forme de « L » maintiennent le hayon ouvert à l'horizontale.
- Le hayon reste aligné avec le reste de la plate-forme pour les chargements plus longs et surdimensionnés.

G2 (modèles 6x6 seulement)

715002080





# PARE-BRISE CAN-AM

Protection contre le vent et les débris clairement avantageuse pour tous les conducteurs de véhicules Can-Am tout terrain.



**ADAPTÉS  
ET COMPATIBLES**



**QUALITÉ  
ET FIABILITÉ**



**STYLE  
ET VISION**



**Ajustement sans outil**

Installez le support de base et retirez rapidement le pare-brise selon vos besoins



## PROTECTION ACCURÉE

Choisissez votre pare-brise parmi trois hauteurs différentes. Peu importe votre besoin, il conviendra parfaitement à votre véhicule.



**100 %  
intégré**

Forme, conception et fini parfaitement adaptés à votre VTT.

## CRÉEZ VOTRE PROTECTION CONTRE LE VENT IDÉALE 3 ÉTAPES FACILES



### 1 SÉLECTIONNEZ LA COULEUR DE VOTRE CARÉNAGE DE LUXE

#### CARÉNAGE DE LUXE

- Carénage aux nombreuses caractéristiques offrant une protection contre le vent.
- Facile à désinstaller sans outil lorsque les attaches de base sont fixées au guidon.
- Deux porte-gobelets.
- Prêt à accueillir l'ensemble de fixation pour système de positionnement terrestre (GPS).

- Rétroviseurs et éclairage auxiliaire en option.
- Requiert un pare-brise bas, haut ou extra haut.
- L'ensemble d'adaptateur de guidon conique est nécessaire pour les véhicules avec guidon conique en aluminium de 28 mm (1 1/8 po).
- Ne convient pas aux unités T3.

**G2, G2L (sauf X mr et 6x6)**

715000935 • Jaune 2000  
715001231 • Rouge vipère  
715001232 • Noir

715002479 • Gris pâle

715006125 • Vert escadron

715007073 • Vert toundra **Nouveau**



Les carénages de couleur assortie rehaussent l'allure et la performance de votre Outlander.

#### DÉCALQUES CAMO POUR LE CARÉNAGE DE LUXE NOIR

(Non illustré)

• Décalques camo assortis à votre véhicule.

**Convient au carénage de luxe**

715002976 • Camo Mossy Oak Break-Up Country  
715001684 • Next G-1 Vista Camo



715002976



715001684

#### ENSEMBLE D'ADAPTATEUR DE GUIDON CONIQUE

(Non illustré)

• Requis pour l'installation du carénage de luxe sur un Outlander X-TP et tout véhicule équipé d'un guidon conique en aluminium de 28 mm (1 1/8 po).

**Convient au carénage de luxe**

715002470



### 2 CHOISISSEZ LA HAUTEUR DE PARE-BRISE QUI CONVIENT À VOTRE STYLE DE CONDUITE

#### PARE-BRISE EXTRA HAUT

- 41 cm (16 po) de hauteur.
- Assure une excellente protection contre le vent et les intempéries hivernales.
- Aucun outil nécessaire pour installer et désinstaller.

**Carénage de luxe**

715000936



41 cm (16 po)

#### PARE-BRISE HAUT

- 28 cm (11 po) de hauteur.
- Protège contre le vent et les intempéries hivernales.
- Aucun outil nécessaire pour installer et désinstaller.

**Carénage de luxe**

715001211



28 cm (11 po)

#### PARE-BRISE BAS

- 15 cm (6 po) de hauteur.
- Conserve l'allure sportive de votre véhicule tout en offrant une protection contre les éléments et la possibilité de profiter d'un éclairage dirigé.
- Aucun outil nécessaire pour installer et désinstaller.

**Carénage de luxe**

715001227



15 cm (6 po)



### 3 COMPLÉTEZ AVEC DES ACCESSOIRES PARFAITEMENT INTÉGRÉS

#### ÉCLAIRAGE AUXILIAIRE DE PARE-BRISE

- Deux projecteurs DEL premium pour le carénage de luxe afin d'augmenter la luminosité et permettre un éclairage dirigé.
- Éclairage à longue portée, jusqu'à 107 mètres (350 pi), consommation inférieure à 1 ampère par ampoule.
- 1 800 lumens.
- Ensemble de 2 lumières 10 W DEL Cree.

**Carénage de luxe**

715003115



#### ENSEMBLE DE RÉTROVISEURS DE LUXE

- Système de fixation amélioré.
- Large angle de vision.
- Complément idéal du carénage et pare-brise de luxe.

**Convient au carénage de luxe**

715002353







LES ÉVENTS INTÉGRÉS RÉDUISENT LA TURBULENCE DE L'AIR ET LE BRUIT DU MOTEUR À GRANDE VITESSE POUR ATTÉNUER LES VIBRATIONS ET AUGMENTER LE CONFORT.

OUTLANDER | RENEGADE

ENSEMBLES DE PARE-BRISE

- Faits de polycarbonate avec des événements intégrés qui réduisent les turbulences et les bruits de vent à grande vitesse, pour une conduite plus douce et silencieuse.
- Faciles à désinstaller sans outil lorsque les attaches de base sont fixées au guidon.
- Conviennent aux guidons droits et coniques.
- Design amélioré pour plus de rigidité.



1 ENSEMBLE DE PARE-BRISE EXTRA HAUT

- 41 cm (16 po) de hauteur pour une excellente protection contre le vent et les intempéries hivernales.
- G2, G2S, G2L (sauf modèles X mr)**  
715003023

2 ENSEMBLE DE PARE-BRISE HAUT

- 28 cm (11 po) de hauteur pour une protection contre le vent et les intempéries hivernales.
- G2, G2S, G2L (sauf modèles X mr)**  
715006382

3 ENSEMBLE DE PARE-BRISE BAS

- 15 cm (6 po) de hauteur pour conserver l'allure sportive de votre véhicule tout en offrant une protection contre les éléments.
- G2, G2S, G2L (sauf modèles X mr)**  
715003021



41 cm (16 po)



28 cm (11 po)



15 cm (6 po)

Certains modèles et accessoires présentés peuvent ne pas être disponibles ou homologués dans votre pays. Contactez votre concessionnaire BRP pour obtenir plus d'informations.

OUTLANDER | RENEGADE

DÉFLECTEURS D'AIR POUR POIGNÉES

- Structure robuste en plastique injecté avec logo Can-Am.
- Plaques amovibles permettant une meilleure circulation d'air autour des mains.
- Ensemble de fixation vendu séparément.

**G2, G2L, G2S**

- |                                   |                                  |
|-----------------------------------|----------------------------------|
| ■ 715000525 • Noir / Jaune        | ■ 715003812 • Vert mante / Noir  |
| ■ 715000537 • Blanc / Noir        | ■ 715003813 • Orange / Noir      |
| ■ 715001706 • Noir / Noir         | ■ 715003814 • Bleu octane / Noir |
| ■ 715000733 • Jaune / Noir        | ■ 715006117 • Vert escadron/Noir |
| ■ 715003811 • Rouge Can-Am / Noir | ■ 715006118 • Rouge vipère/Noir  |



ENSEMBLE DE FIXATION RENFORCÉ POUR DÉFLECTEURS D'AIR

- Structure légère en aluminium noir moulé.
- Quincaillerie d'installation comprise.
- Déflecteurs d'air vendus séparément.

**G2, G2L, G2S**

715001378



ENSEMBLE DE RÉTROVISEURS POUR DÉFLECTEURS D'AIR

- Ne convient pas à l'ensemble de fixation renforcé pour déflecteurs d'air en aluminium (715001378).
- Vendu en paire.

**Convient aux déflecteurs d'air pour poignées**  
860200080



ENSEMBLE DE PROTECTEURS DE GUIDON XT

- Non compatible avec la courroie pour la boue (715003053).

**G2, G2L**

703100352



DÉFLECTEURS D'AIR POUR POIGNÉES PASSAGER

- S'installent sur les poignées du passager et assurent un plus grand confort lors des randonnées.
- Faciles à installer et à enlever.

**G2 et G2L (modèles MAX seulement)**

715001669



ENSEMBLE COURT DE FIXATION POUR DÉFLECTEURS D'AIR

- Structure légère en aluminium noir moulé.
- Quincaillerie d'installation comprise.
- Déflecteurs d'air vendus séparément.

**G2, G2L, G2S**

715001379



GUIDON CONIQUE EN ALUMINIUM

- Guidon conique 22 mm à 28 mm (7/8 po à 1 1/8 po) en aluminium 6061-T6.
- Comprend la quincaillerie d'installation, le couvercle et la mousse protectrice centrale.

**G2, G2L, G2S**

715000550



RÉTROVISEUR

- Surface de vision de 13 cm x 8 cm (5 po x 3 po).
- Fini mat.
- Tige avec filet de 10 mm (3/8 po).

**Gauche 10 mm (3/8 po).**

- Support de rétroviseur (715000190) vendu séparément et requis pour installation sur un DS 450.
- Le support n'est pas requis pour installation sur Outlander et Renegade.

709400406

**Droit 10 mm (3/8 po)**

- Support de rétroviseur (715000190) vendu séparément et requis sauf pour les véhicules avec frein à droite.

709400523







DES SIÈGES PENSÉS  
POUR LE CONFORT  
DU CONDUCTEUR  
ET DU PASSAGER

OUTLANDER

DOSSIER

- Assure un support additionnel pour le dos du conducteur, ce qui rend les longues randonnées bien plus confortables.
- S'ajuste horizontalement pour correspondre à la taille et aux préférences du conducteur.
- S'installe et se verrouille fermement sur le véhicule.

G2 (sauf modèles 6x6 et MAX)

715003940

G2 2015 et plus récents et G2L

(modèles MAX seulement sauf le 6x6)

715003942

G2L (sauf modèles MAX)

715003941

G2 (modèles 6x6 seulement sauf le MAX)

715003611



SIÈGE DE PASSAGER POUR OUTLANDER MAX

- Parfait pour remplacer un siège de passager usé ou endommagé.

G2 2015 et plus récents, G2L (modèles MAX seulement)

715002373



Certains modèles et accessoires présentés peuvent ne pas être disponibles ou homologués dans votre pays. Contactez votre concessionnaire BRP pour obtenir plus d'informations.



LES PORTE-BAGAGES LinQ  
FACILITENT LE TRANSPORT  
DE TOUT CE QU'IL VOUS FAUT,  
POUR LE TRAVAIL OU L'AVENTURE



PORTE-BAGAGES ET SUPPORTS

OUTLANDER | RENEGADE

RALLONGE DE PORTE-BAGAGES LinQ

- S'installe à l'avant et à l'arrière.
- Robuste et durable.
- Maintient les charges en place.
- Facile à installer sans outil grâce au système LinQ.
- Revêtement anticorrosion avec un fini de peinture en poudre durable.
- Le porte-bagage LinQ (715001734) est requis pour une installation sur le G2S.

G2, G2S

10 CM [4 PO]

715001711 • Argent 715001665 • Noir



15 CM [6 PO]

715001712 • Argent 715001671 • Noir



S'installe en un  
tournemain pour  
augmenter la capacité  
de chargement.





OUTLANDER

RALLONGE DE PORTE-BAGAGES

- S'installe à l'avant et à l'arrière.
- Faite d'acier.
- Offre des points d'attache permettant de fixer le cargo aux porte-bagages.
- Installation facile sur un porte-bagages tubulaire.
- Revêtement anticorrosion avec un fini de peinture en poudre durable.

G2L

13 CM [5 PO]

715001913



20 CM [8 PO]

715001914



Rallonges durables avec de nombreux points d'attache et un fini résistant.

RENEGADE

PORTE-BAGAGES ARRIÈRE EN ALUMINIUM

- Capacité de 14 kg (30 lb).
- Structure légère et compacte en aluminium avec logo Can-Am gravé.
- Plaque centrale en aluminium 5052 estampée.
- Facile à installer.

G2S

715001360



PORTE-BAGAGES LinQ

- Support boulonné.
- Permet d'utiliser des accessoires avec LinQ sur G2S.

G2S (sauf modèles X mr)

715001734



OUTLANDER

SUPPORT D'ÉTUI D'ARME À FEU

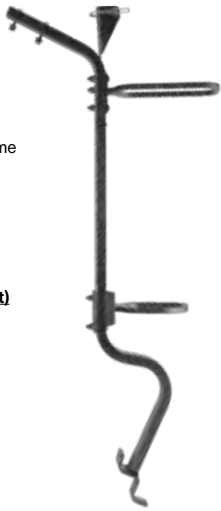
- Fait d'acier.
- Convient aux porte-bagages tubulaires.
- Pour utilisation avec l'étui d'arme à feu Impact 6.0 par Kolpin.
- Peut être installé des deux côtés du véhicule.

G2L (sauf modèles MAX)

715001918

G2L (modèles MAX seulement)

715001919



ÉTUI D'ARME À FEU IMPACT 6.0<sup>†</sup> PAR KOLPIN<sup>†</sup>

- Assez grand pour les armes de type poignée pistolet ou à petit bipied.
- Parfait pour les armes à feu de 130 cm (51 po) de longueur.
- Procure assez d'espace pour les lunettes de visée de 60 mm (2 ¾ po).
- Poignée ergonomique et points d'attache moulés pour la bretelle de tir.
- Conçu pour accueillir les carabines ou fusils à canon lisse à mécanisme à verrou (droitiers ou gauchers).
- Conception à ouverture arrière pour un accès facile.
- Couvercle avec verrou pouvant être verrouillé.
- Doublure amovible Impact en mousse et en nylon pour une protection intérieure.
- Trousse de fixation appropriée requise pour l'installation.
- Étrier pour étui d'arme à feu par Kolpin et barre à équipement requis pour l'installation.

G2, G2L

715001419



SUPPORT D'ÉTUI D'ARME À FEU LinQ

(Non illustré)

- Ce support d'étui d'arme à feu léger peut facilement être installé sur le côté gauche ou droit de votre Outlander grâce au système sans outil LinQ.
- Pour utilisation avec l'étui d'arme à feu Impact 6.0 par Kolpin.

G2 (sauf modèles MAX, 6x6 et X mr 1000)

715002112

G2 (modèles MAX et X mr 1000 seulement)

715002113

SUPPORT MULTIUSAGE

- Pince en U articulée permettant de transporter des outils (pelle ou hache) et des armes (fusil ou arc) bien fixés, mais faciles d'accès.
- Facile à installer sur les porte-bagages tubulaires, les rallonges, les paniers et les pare-chocs.
- La rallonge de porte-bagages LinQ (715001711) est requise pour installation sur le G2.
- Vendu en paire.

G2, G2L

Simple

715002354

Double

715001945



OUTLANDER | RENEGADE

PINCES À CLIQUET PAR KOLPIN<sup>†</sup>

- Pincés durables et flexibles procurant une fixation sur mesure pour tous vos objets de 2,5 cm (1 po) à 10 cm (4 po) de diamètre.
- Parfaites pour le transport d'arcs, de cannes à pêche, de bateaux ou d'autres outils agricoles.
- La pince s'ouvre rapidement grâce à un bouton de détachement.
- Système robuste, conçu pour les aventures les plus extrêmes.
- Faciles à installer sur les porte-bagages tubulaires, les rallonges, les paniers et les pare-chocs.
- Vendues en paire.

G2L

715001421



PINCES À CLIQUET AVEC LinQ PAR KOLPIN<sup>†</sup>

(Non illustré)

- Mêmes caractéristiques que les pincés à cliquet par Kolpin (715001421).
- Le transport des outils n'aura jamais été aussi simple avec le nouveau système LinQ combiné aux pincés à cliquet.
- Orientation de 360°.
- VTT: Le porte-bagages LinQ (715001734) est requis pour une installation sur le G2S.

G2, G2S

715001351

PORTE-OUTILS LinQ

- Porte-outils ultra-polyvalent.
- Loquet pivotant pratique permettant de ranger les outils selon l'orientation appropriée.
- Vendu en paire.
- Porte-bagages LinQ (715001734) requis pour installation.
- Ne peut être installé dans la boîte de chargement.

G2, G2S, G2L

715003059





PLAQUES DE PROTECTION

OUTLANDER | RENEGADE

PLAQUES DE PROTECTION  
HMWPE

Nos plaques de plastique glissent silencieusement et en douceur sur les obstacles et procurent une bonne protection en terrain difficile. Faites de polyéthylène haute densité (HMWPE) thermoformé de 6 mm d'épaisseur (1/4 po) qui résiste à l'abrasion.

- ✓ Plus léger que l'aluminium
- ✓ Excellente résistance aux fissures
- ✓ Grande résistance aux chocs



715004806

Offrez à votre Outlander ou Renegade l'ensemble de protection complète ou choisissez les plaques individuellement	G2						G2L		G2S	
	2016 ET ANTÉRIEURS		2017-2018		2019 ET PLUS RÉCENTS				2017-2018	2019 ET PLUS RÉCENTS
	Sauf modèles MAX et X mr 1000R	Modèles MAX et X mr 1000R seulement	Sauf modèles MAX et X mr 1000R	Modèles MAX et X mr 1000R seulement	Sauf modèles MAX et X mr 1000R	Modèles MAX et X mr 1000R seulement	Sauf modèles MAX	Modèles MAX seulement		
ENSEMBLE DE PLAQUES DE PROTECTION HMWPE	715004214	715004215	715004209	715004210	715004806	715004807	715004211	715004212	715004213	715004809

PLAQUES DE PROTECTION HMWPE										
① PROTECTEURS DE BRAS TRIANGULAIRES HMWPE	715002924	715002924	715002924	715002924	715004822	715004822	715002924	715002924	715002924	715004822
② PLAQUES DE PROTECTION VENTRALES HMWPE	715002926	715002927	715002926	715002927	715002926	715002927	715002928	715002929	715002974	715002974
③ PROTECTEURS DE BRAS OSCILLANTS HMWPE	715002925	715002925	715003466	715003466	715004823	715004823	715003466	715003466	715003466	715004823

Certains modèles et accessoires présentés peuvent ne pas être disponibles ou homologués dans votre pays. Contactez votre concessionnaire BRP pour obtenir plus d'informations.

OUTLANDER | RENEGADE

PLAQUES DE PROTECTION  
EN PLASTIQUE

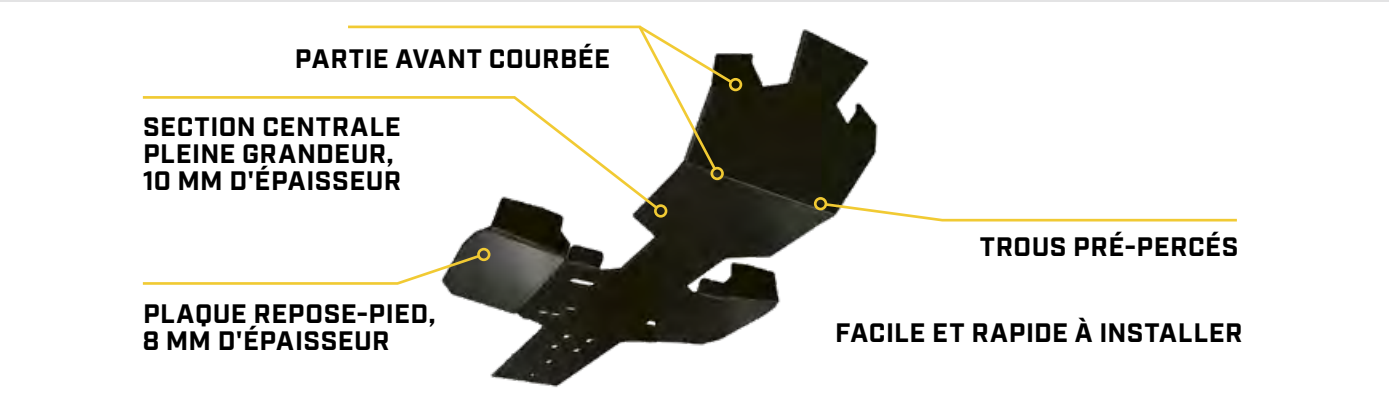
Nos plaques de plastique glissent silencieusement et en douceur sur les obstacles et procurent une bonne protection en terrain difficile. Faites de polyéthylène haute densité (HMWPE) thermoformé qui résiste à l'abrasion.

- ✓ Plus léger que l'aluminium



715003046

Offrez à votre Outlander et Renegade l'ensemble de protection complète ou choisissez les plaques individuellement	Outlander	Outlander MAX	Outlander 6x6	G2, G2S	G2L	G2L MAX
PLAQUES DE PROTECTION INDIVIDUELLES EN PLASTIQUE						
① PROTECTEURS DE BRAS TRIANGULAIRES G2	715002924	715002924	715002924	715002924	—	—
② PROTECTEURS DE BRAS OSCILLANTS G2	715002925	—	715002925	715002925	—	—
③ PLAQUES DE PROTECTION EN PLASTIQUE	715006019	715006020	715005290 715005320 (MAX)	—	715006115	715006116





OUTLANDER

PLAQUES DE PROTECTION EN ALUMINIUM

Nos plaques ultra-résistantes sont faites d'aluminium 5052 H32 ultra-robuste de 4,5 mm d'épaisseur (3/16 po).

- ✓ Ultra-robuste
- ✓ Ultra-résistantes



715004197

Offrez à votre Outlander l'ensemble de protection complète ou choisissez les plaques individuellement	G2						G2L	
	2016 ET ANTÉRIEURS		2017-2018		2019 ET PLUS RÉCENTS		TOUTE ANNÉE	
	Sauf modèles MAX et X mr 1000R	Modèles MAX et X mr 1000R seulement	Sauf modèles MAX et X mr 1000R	Modèles MAX et X mr 1000R seulement	Sauf modèles MAX et X mr 1000R	Modèles MAX et X mr 1000R seulement	Sauf modèles MAX	Modèles MAX seulement
ENSEMBLE DE PLAQUES DE PROTECTION EN ALUMINIUM	715002137	715002138	715004197	715004198	715004804	715004805	715004199	715004200
PLAQUES DE PROTECTION INDIVIDUELLES EN ALUMINIUM								
① PROTECTEURS DE BRAS TRIANGULAIRES	715001667	715001667	715001667	715001667	715004820	715004820	715001667	715001667
② PLAQUE DE PROTECTION AVANT	715000926	715000926	715000926	715000926	715000926	715000926	715001906	715001906
③ PLAQUE DE PROTECTION CENTRALE	715002078	715002078	715002078	715002078	715002078	715002078	715002078	715002078
④ PLAQUES DE PROTECTION POUR REPOSE-PIEDS	715000922	715000922	715000922	715000922	715000922	715000922	715000922	715000922
⑤ PROTECTEURS DE BRAS OSCILLANTS	715001129	715001129	715003741	715003741	715004821	715004821	715003741	715003741
⑥ PROTECTEURS DE DIFFÉRENTIEL ARRIÈRE	715000920	715000920	715000920	715000920	715000920	715000920	715000920	715000920
⑦ PLAQUE DE PROTECTION ARRIÈRE	715002028	715002029	715002028	715002029	715002028	715002029	715002028	715002029

Certains modèles et accessoires présentés peuvent ne pas être disponibles ou homologués dans votre pays. Contactez votre concessionnaire BRP pour obtenir plus d'informations.

RENEGADE

PLAQUES DE PROTECTION EN ALUMINIUM

Nos plaques ultra-résistantes sont faites d'aluminium 5052 H32 ultra-robuste de 4,5 mm d'épaisseur (3/16 po).

- ✓ Ultra-robuste
- ✓ Ultra-résistantes



715004201

Offrez à votre Renegade l'ensemble de protection complète ou choisissez les plaques individuellement	G2S		
	2016 ET ANTÉRIEURS	2017-2018	2019 ET PLUS RÉCENTS
ENSEMBLE DE PLAQUES DE PROTECTION EN ALUMINIUM NON COMPATIBLE AVEC LES MODÈLES X MR	715002139	715004201	715004808
PLAQUES DE PROTECTION INDIVIDUELLES EN ALUMINIUM			
① PROTECTEURS DE BRAS TRIANGULAIRES	715001667	715001667	715004820
② PLAQUE DE PROTECTION AVANT	715000925	715000925	715000925
③ PLAQUE DE PROTECTION CENTRALE	715002078	715002078	715002078
④ PLAQUES DE PROTECTION POUR REPOSE-PIEDS NON COMPATIBLE AVEC LES MODÈLES X MR	715001359	715001359	715001359
⑤ PROTECTEURS DE BRAS OSCILLANTS	715001129	715003741	715004821
⑥ PROTECTEURS DE DIFFÉRENTIEL ARRIÈRE	715000920	715000920	715000920
⑦ PLAQUE DE PROTECTION ARRIÈRE	715002028	715002028	715002028



OUTLANDER 6X6

PLAQUES DE PROTECTION HMWPE ET EN ALUMINIUM

Nos plaques de plastique et d'aluminium glissent silencieusement et en douceur sur les obstacles et procurent une excellente protection en terrain accidenté.

HMWPE

Faites de polyéthylène haute densité (HMWPE) thermoformé de 6 mm d'épaisseur (1/4 po) qui résiste à l'abrasion.

- ✓ Plus léger que l'aluminium
- ✓ Excellente résistance aux fissures
- ✓ Grande résistance aux chocs

ALUMINIUM

faites d'aluminium 5052 H32 ultra-robuste.

- ✓ Ultra-robuste
- ✓ Ultra-résistantes



Offrez à votre Outlander 6x6 l'ensemble de protection complète ou choisissez les plaques individuellement	G2 6X6			G2L 6X6
	2016 ET ANTERIEURS	2017 - 2018	2019 ET PLUS RECENTS	TOUTE ANNÉE
PLAQUES DE PROTECTION HMWPE				
① PROTECTEURS DE BRAS TRIANGULAIRES HMWPE	715002924	715002924	715004822	715002924
② PLAQUE DE PROTECTION CENTRALE HMWPE	715003646 (Sauf MAX) 860200896 • Europe 715003647 (MAX seulement)	715003646 (Sauf MAX) 860200896 • Europe 715003647 (MAX seulement)	715003646 (Sauf MAX) 860200896 • Europe 715003647 (MAX seulement)	715005259 (MAX only)
③ PROTECTEURS DE BRAS OSCILLANTS HMWPE	715002925	715003466	715004823	715003466
PLAQUES DE PROTECTION INDIVIDUELLES EN ALUMINIUM				
① PROTECTEURS DE BRAS TRIANGULAIRES EN ALUMINIUM	715001667	715001667	715004820	715001667
② PLAQUE DE PROTECTION CENTRALE EN ALUMINIUM	—	—	—	—
③ PROTECTEURS DE BRAS OSCILLANTS EN ALUMINIUM	715001129	715003741	715004821	715003741

PARE-CHOCS CAN-AM

Avec leur grande robustesse et du caractère à revendre, nos pare-chocs sont prêts à tout.



ADAPTÉS ET COMPATIBLES



QUALITÉ ET FIABILITÉ



STYLE ET VISION

ALLURE ROBUSTE

Avec un fini durable et la capacité d'en prendre, les pare-chocs Can-Am sont faits pour durer.



DURABILITÉ ET ERGONOMIE S'ALLIENT POUR VOUS PERMETTRE DE TRAVAILLER DE FAÇON SÉCURITAIRE

PROTECTION COMPLÈTE RANCHER

Voir p. 35



100% intégrés

Conçus pour s'intégrer parfaitement au style, à la conception, au fini et aux possibilités de votre VTT.



Fini texturé durable

Pour une longue durée de vie et une plus grande résistance à l'abrasion et à la corrosion.



# PARE-CHOCS ET PROTECTION



## OUTLANDER

### PARE-CHOCS AVANT XT

- Offre une protection supplémentaire contre les obstacles.
- Robuste et durable, peut être ajouté au modèle Outlander de base afin de le convertir en modèle XT.
- Fabrication tubulaire large et robuste avec peinture noire fini poudre et coins en métal.
- De série sur les modèles XT, X TP, Mossy Oak et Limited.

#### PARE-CHOCS AVANT XT

G2  
715004837



- Fabrication tubulaire robuste.
- Protège le véhicule contre les obstacles.

#### PARE-CHOCS AVANT XT

- Peut être utilisé avec un treuil.

G2L  
715001910



#### DISPOSITIF D'ATTELAGE AVANT XT

- (Non illustré)
- Requis pour les modèles T3

T3  
705205025



#### PARE-CHOCS ARRIÈRE XT

G2  
715004920

#### PARE-CHOCS ARRIÈRE XT

G2L  
715001911



Certains modèles et accessoires présentés peuvent ne pas être disponibles ou homologués dans votre pays. Contactez votre concessionnaire BRP pour obtenir plus d'informations.

# DES PARE-CHOCS ROBUSTES POUR VOS DIFFÉRENTES TÂCHES



RANCHER REAR BUMPER

## OUTLANDER

### PROTECTION COMPLÈTE RANCHER

- Pare-chocs ultra-robustes conçu pour accomplir deux tâches : protéger votre VTT et tout ce qui pourrait entrer en contact avec lui et améliorer son apparence.
- Solide et d'allure robuste, ces pare-chocs offrent une protection avant, arrière et latérale pour toutes les tâches liées au travail d'agriculture, d'élevage et de foresterie.
- Rallonges de protecteur latéral (715003460) requises pour l'installation sur les modèles MAX.
- Non conforme aux véhicules de catégorie T.

#### PARE-CHOCS AVANT RANCHER

- La protection avant basse et les plaques vous permettent d'utiliser votre VTT pour diriger des troupeaux tout en protégeant à la fois le véhicule et les animaux.
- La partie avant plate facilite le travail pour guider doucement les troupeaux ou pousser des objets légers, par exemple pour fermer une clôture.

G2, G2L (sauf modèles X mr)  
715003461



- Façade étendue qui offre une protection supplémentaire à vos phares avant et votre radiateur.
- Revêtement anticorrosion intérieur et extérieur avec un fini de peinture en poudre durable.
- Non compatible avec le système de chenilles, les ensembles de pelles et les attelages avant.
- Non conforme aux véhicules de catégorie T.

#### PARE-CHOCS ARRIÈRE RANCHER

- Parfait pour diriger des troupeaux, car il protège à la fois le véhicule et les animaux.
- Il offre une couverture étendue pour protéger vos feux arrière.
- Revêtement anticorrosion intérieur et extérieur avec un fini de peinture en poudre durable.
- Non compatible avec les systèmes de chenilles.
- Non conforme aux véhicules de catégorie T.

G2, G2L (sauf les modèles 6x6)  
715003462



PARE-CHOCS AVANT RANCHER

#### Comprend :

- Pare-chocs avant Rancher (715003461)
- Pare-chocs arrière Rancher (715003462)
- Protecteur latéral (715003459)

G2, G2L (sauf modèles X mr et 6x6)  
715003463



Certains modèles et accessoires présentés peuvent ne pas être disponibles ou homologués dans votre pays. Contactez votre concessionnaire BRP pour obtenir plus d'informations.



Pare-chocs et protection

OUTLANDER

PROTECTEUR LATÉRAL

- Pare-chocs avant et pare-chocs arrière XT ou pare-chocs avant et pare-chocs arrière Rancher requis pour l'installation.
- Rallonges de protecteur latéral (715003460) nécessaire pour l'installation sur les modèles MAX.
- Protecteur d'aile ultra-robuste conçu pour accomplir deux tâches: protéger votre VTT et améliorer son apparence.
- Ce protecteur de conception et d'apparence robustes offre une protection latérale complète pour les travaux d'agriculture, d'élevage et de foresterie.
- Fait d'un tube d'acier durable de 3 cm (1,25 po) de diamètre avec revêtement anticorrosion intérieur et extérieur avec un fini de peinture en poudre durable.
- Non compatible avec le repose-pieds d'évacuation.

**G2, G2L avec pare-chocs Rancher**  
**(sauf modèles X mr et 6x6)**  
**715003459**

**G2L avec pare-chocs XT**  
**(sauf modèles X mr) et 6x6**  
**715003614**

**G2 avec pare-chocs XT**  
**(sauf modèles 6x6)**  
**715004940**



RALLONGES DE PROTECTEUR LATÉRAL

(Non illustré)

- Rallonges spécifiquement conçues pour le protecteur latéral et qui s'intègrent et s'adaptent parfaitement au look des modèles Outlander MAX.

**G2 MAX, G2L MAX**  
**715003460**

PARE-CHOC AVANT EXTRÊME

- Construction ultra-robuste.
- Renforce la protection avant du véhicule.
- Compatible avec le pare-chocs avant XT.
- Convient au système de chenilles Apache<sup>MC</sup> 360 (une fois les panneaux latéraux retirés).
- Non conforme aux véhicules de catégorie T.

**G2**  
• Non compatible avec l'attelage avant.  
**715001286**

**G2L**  
**715004279**



715001286



715004279

OUTLANDER 6X6

TUBES DE PROTECTION DU PLATEAU

- Pare-chocs à boulonner sur les côtés du plateau du Outlander 6X6.
- Protègent les éléments extérieurs en plastique du plateau contre les roches, les arbres et autres obstacles lorsque vous traversez des zones étroites ou que vous chargez de l'équipement sur le plateau.

**G2L (modèle 6x6 seulement)**  
**715005266**

**G2 (modèle 6x6 seulement)**  
**715002030**



RENEGADE

PARE-CHOC AVANT EXTRÊME POUR RENEGADE

- Renforce la protection avant du véhicule.
- Nécessaire comme point d'attache pour l'ensemble de relocalisation du radiateur (715001929).

**G2S**



OUTLANDER

EXTENSIONS D'AILES POUR OUTLANDER

- Ensemble conçu pour offrir une protection accrue contre la terre et les débris; indispensable pour ceux qui aiment conduire dans la boue.
- Faites de pièces de plastique moulées par injection qui épousent parfaitement les ailes de votre véhicule.
- Accessoire stylé pour une apparence robuste.
- Comprend des rallonges avant et arrière ainsi que le nécessaire d'installation.

**G2 2012-2018**  
**(sauf avec pneus de 30 po) (sauf modèles 6x6)**  
**715001764**

**G2 2019 et plus récents**  
**(avec pneus de 30 po) (sauf modèles 6x6)**  
• De série sur le G2 X mr 1000R.  
**715004250**

**G2L**  
• Non compatible avec les modèles européens.  
**715001909**  
**G2L modèles européens 2015 et plus récents**  
**715004487**



RALLONGES D'EXTENSIONS D'AILES

- Rallonges spécifiquement conçue pour les extensions d'ailes afin d'empêcher les débris de vous atteindre lorsque vous conduisez ou d'endommager votre véhicule.
- Elles comprennent aussi des garde-boue qui protègent contre la boue et la neige, particulièrement lors de la conduite avec les chenilles.
- Faites de polyéthylène haute densité HMWPE thermoformé procurant une résistance supérieure à l'abrasion.
- Comprend les extensions avant et arrière.

**G2 (sauf modèles 6x6)**

- Doivent être utilisées avec les extensions d'ailes pour G2 (715001764).

**715005111**

**G2L**

- Doivent être utilisées avec les extensions d'ailes pour G2L (715001909).

**715003615**



RENEGADE

EXTENSIONS D'AILES

- Rallonges d'ailes intégrées offrant un aspect sportif et une protection complète contre la boue et l'eau.
- Comprend des rallonges avant et arrière ainsi que le nécessaire d'installation.

**G2S (sauf modèles X mr)**  
**705012695**





# ÉCLAIRAGE ET PRODUITS ÉLECTRIQUES

## OUTLANDER | RENEGADE

### ENSEMBLE DE POIGNÉES ET ACCÉLÉRATEUR CHAUFFANTS

• Non compatible avec l'accélérateur électronique (ITC).  
**G2, G2L, G2S (sauf modèles 2020 équipés d'un moteur 850 et modèles 2019 et plus récents équipés d'un moteur 1000R et de catégorie T)**  
715003250

**Conçus pour les modèles T3 MY18.5**  
715004747

• Compatible avec l'accélérateur électronique (ITC).  
**G2, G2L, G2S (modèles 2020 équipés d'un moteur 850 et modèles 2019 et plus récents équipés d'un moteur 1000R et de catégorie T)**  
715004815



De la chaleur où vous en voulez lorsque le temps est froid et humide.

- 1

L'éclairage DEL facilite la lecture des réglages.
- 2

4 réglages de température avec commandes séparées pour le pouce et la poignée. Revient au réglage initial.
- 3

Mise en arrêt à un bouton.

Câble de raccordement (7150004567) requis pour l'installation sur les modèles G2 et G2L.

### ENSEMBLE DE PRISE POUR LE RACCORDEMENT D'UNE REMORQUE

(Non illustré)  
**G1**  
619400077

**G2**  
860200927

### CHAUFFE-MOTEUR

(Non illustré)  
**Outlander 500 / 570 / 650 / 800 (G1/G2)**  
605154278  
  
**Outlander 1000 (G2)**  
715002043

### CÂBLE DE RACCORDEMENT

(Non illustré)  
• Requis pour l'installation de l'ensemble de poignées et accélérateur chauffants.  
**G2L**  
710004567



### PRISE POUR VISIÈRE CHAUFFANTE

- Située à un endroit stratégique sur le véhicule pour ne pas compromettre vos mouvements.
- Prise pour visière vous permettant de conduire sans être incommodé par la buée.
- Facile et rapide à installer.
- Vendue individuellement.
- Visière chauffante non incluse.

**G2, G2L**  
715001246

## OUTLANDER

### POIGNÉES CHAUFFANTES POUR PASSAGER ET PRISE POUR VISIÈRE CHAUFFANTE

- Remplacent vos poignées pour passager de série.
- Offrent un interrupteur à deux degrés de chaleur sur les trois zones de préhension du guidon et des poignées.
- Prise pour visière chauffante intégrée à l'accoudeur.

**G2, G2L (modèles MAX seulement)**  
715001926  
**G2 (2013-2014) (modèles MAX seulement)**  
715002116



## OUTLANDER | RENEGADE

### SUPPORT POUR APPAREIL ÉLECTRONIQUE

- Polypropylène injecté robuste qui s'intègre parfaitement et s'installe facilement.
- Unité ajustable qui maintient de façon sécuritaire les téléphones intelligents ou des petites tablettes d'une longueur ou d'une largeur comprise entre 7,5 cm (2,9 po) et à 13 cm (5,1 po) avec ou sans une coque de protection.
- Volume de rangement intégré (2,1 L (0,6 gal)).
- Fentes permettant de passer un câble de chargement dans le couvercle.
- Possibilité de relocaliser la prise 12V ou d'installer une prise USB à même cet espace de rangement (prise USB vendue séparément).
- Non compatible avec les pare-brise et l'ensemble de prise d'air surélevée.

**G2, G2L (sauf modèles 6x6 et X mr)**  
715004919



Espace de rangement intégré avec accès à la prise 12V du tableau de bord pour charger vos appareils

### BARRE DE SON BLUETOOTH POUR GUIDON DE MTX

- Haut-parleur Bluetooth ultra-pratique avec contrôle au bout des doigts.
- Avec un indice de protection de 66 (IP66), ce haut-parleur est conçu pour le plein air et pour résister aux intempéries
- 150 W de puissance audio de qualité.
- Intégration et utilisation optimale grâce aux appareils Bluetooth.
- Inclut: entrée, fil de garde et d'allumage, port auxiliaire et câble de connexion de 8,9 cm (3,5 po).
- Note: Afin de correspondre à la capacité du haut-parleur, nous recommandons que vous utilisiez les formats WAV de type MP3 de 320 kilobits par seconde (kbps) (ou 192-256 kbps par seconde de type AIFF ou compression audio AAC). Les formats davantage compressés produiront une qualité sonore moindre.

**G2, G2L, G2S**  
219400840



### ENSEMBLE DE PRISE USB

- Recharge vos appareils électroniques pendant la conduite\* (téléphone intelligent, lecteur MP3, accessoires chauffants, etc.)
- Prise USB double.

\*La prise ne peut recharger tous les types d'appareils pendant la conduite.

**G2, G2L, G2S**  
219400510



### ENSEMBLE DE FIXATION DE LUMIÈRES MULTI-POSITION

- Pincettes de plastique à plusieurs positions qui conviennent aux tubes de différentes dimensions: de 19 mm à 38 mm (0,75 po à 1,5 po).
- Requis pour l'installation de lumières DEL carrées (2 x 10W) de 5 cm (2 po) sur les véhicules.
- L'ensemble inclut les pincettes et les câbles d'alimentation.

**G2 (sauf X xc), G2L, G2S**  
715004274







LES LUMIÈRES  
DEL NE SE VALENT  
PAS TOUTES. LES  
LUMIÈRES BAJA  
DESIGNS SONT  
GARANTIES À VIE.

OUTLANDER

ENSEMBLE DE PHARES  
BAJA DESIGNS

- Ces phares sont prêts-à-l'emploi et remplacent facilement vos phares de série grâce à une installation directe par boulonnage dans l'emplacement des phares originaux; la mise à niveau à ces puissants phares DEL Squadron Pro de Baja Designs est un jeu d'enfant.
- Chaque phare est équipé de 4 lumières DEL Cree produisant 4 900 lumens à 40 watts.
- Deux éclairages conçus pour la conduite offrant un mélange de lumière pour les applications de près ou à distance.
- Non conforme aux normes CE.

G2  
715004284



CHOIX  
EXPERT

Phares prêts-à-l'emploi qui ouvrent la voie partout où vous allez.

OUTLANDER | RENEGADE

LUMIÈRES DEL CARRÉES  
5 CM [2 PO] [2 X 10 W]

- Lumières DEL de 10 W (2 X 900 lumens) avec boîtier robuste en aluminium.
- Éclairage à longue portée, jusqu'à 107 mètres (350 pi), consommation inférieure à 1 ampère par ampoule.
- L'ensemble de fixation de lumières multi-position est requis pour l'installation.
- Non conforme aux normes CE.

G2 (sauf X xc), G2L, G2S  
715004293



PROJECTEUR DEL  
PORTATIF PAR RAM†

- Projecteur DEL de 540 lumens (9 W) ultra-robuste doté d'une rotule double de 2,5 cm (1 po) de diamètre et d'un mécanisme de support de caoutchouc.
- Non conforme aux normes CE.

G2, G2L, G2S  
710005423



ÉCLAIRAGE AUXILIAIRE  
DE PARE-BRISÉ

- Deux projecteurs DEL premium pour le carénage de luxe afin d'augmenter la luminosité et permettre un éclairage dirigé.
- Éclairage à longue portée, jusqu'à 107 mètres (350 pi), consommation inférieure à 1 ampère par ampoule.
- 1 800 lumens.
- Ensemble de 2 lumières 10 W DEL Cree.

Carénage de luxe  
715003115



RENEGADE

LUMIÈRE DE JOUR

- Se fixe au centre avant de la console.
- Rehausse l'apparence de votre véhicule.

G2S (sauf modèles X mr)  
715000691



Certains modèles et accessoires présentés peuvent ne pas être disponibles ou homologués dans votre pays. Contactez votre concessionnaire BRP pour obtenir plus d'informations.

OUTLANDER | RENEGADE

CHARGEUR DE BATTERIE ET MAINTENEUR

- Chargeur/mainteneur de batteries entièrement automatique de 3 ampères.
- Conserve la charge des batteries au plomb avant leur utilisation.
- Charge et maintient la charge de petites batteries.
- Commandé par microprocesseur: chargement multi-phases pour plus de précision et de sécurité, et une longévité accrue des batteries.
- Détection automatique de la tension: identifie automatiquement les batteries de 6 ou de 12 volts.
- Charge d'entretien: ce mode maintient automatiquement la charge optimale de la batterie.
- Protection contre le chargement inverse: aide à prévenir l'endommagement de la batterie et du chargeur.
- Crochet d'attache situé à l'extérieur de la zone active pour que ce soit plus pratique et plus sécuritaire.
- Appuyez sur le bouton d'affichage (display) pour voir l'état de chargement.
- Écoénergétique et écologique: répond aux critères les plus élevés d'efficacité énergétique.
- Inclus: chargeur à batterie de 3 ampères, adaptateur pour attache, adaptateur DC, câble d'alimentation, harnais de 61 cm (24 po) avec bague de fils fusionnés avec capuchon étanche, manuel de l'utilisateur.
- Fiche États-Unis (110 V).

715005061



CHOIX  
EXPERT

Pour un chargement automatique et efficace de vos batteries.

CÂBLE DE RECHARGE  
RAPIDE

- Recharge vos batteries facilement et rapidement.
- Inclus dans le Chargeur de batterie et mainteneur (715005061).
- Vendu séparément.

715005408



Nouveau CÂBLE DE  
RECHARGE RAPIDE  
AVEC INDICATEUR  
DE CHARGE

- Recharge vos batteries facilement et rapidement.
- Indicateur DEL à 3 couleurs permettant de voir le niveau de charge de la batterie.
- Vendu séparément.

715006055



GPS GARMIN† MONTANA† 680T

- À la fois robuste et étanche, le Montana 680T est conçu pour résister aux éléments.
- Écran tactile antireflet de 4 po (10,2 cm) à double orientation adapté aux gants et offrant des couleurs vives et des images haute résolution.
- Appareil photo 8 mégapixels avec autofocus; photos géolocalisées automatiquement.
- Repère à la fois les données satellites GPS et GLONASS pour obtenir un positionnement plus précis et des mises à jour plus rapides.
- Cartes topographiques préchargées, incluant un abonnement d'un an aux images satellites BirdsEye.
- Boussole électronique 3 axes avec altimètre barométrique.
- Support de GPS inclus (ensemble de fixation pour véhicule requis).
- Carte des États-Unis préchargée incluse.

G2, G2L, G2S  
715002830



Version européenne

- Conforme aux normes CE.
- Carte européenne préchargée incluse.

715003456

CHARGEUR DE BATTERIE  
1 AMPÈRE AUTOMATIQUE YUASA

- Garde votre batterie prête et chargée.
- Facile à brancher.
- Moniteur de charge avec 3 couleurs LED faciles à lire.
- Construit pour prévenir la surcharge.
- Comprend l'adaptateur et les pinces.
- Cycle de charge en 3 étapes qui passe automatiquement au mode de maintenance.

860200997



SUPPORT À GPS RAM†  
POUR GUIDON

- Support pratique pour installer le GPS Garmin Montana (non inclus) sur le guidon de votre véhicule.

G2, G2L  
715001985







OUTLANDER | RENEGADE

WARN<sup>+</sup>VRX

- Scellant imperméable extrême IP68 protège contre les éléments.
- Construction métallique durable.
- Revêtement de peinture en poudre noire et attaches en acier inoxydable qui résiste à la corrosion.
- Nouvelle poignée d'embrayage robuste, fruit de plus de 70 ans de savoir-faire dans le domaine des dispositifs de blocage de moyeu 4WD WARN.
- Frein retenant la charge pour un contrôle exceptionnel.

TREUIL WARN VRX 25

- Force de traction de 1 134 kg (2 500 lb).
- Câble en acier de 15 m (50 pi) de longueur et de 4,8 mm (3/16 po) de diamètre.
- Guide-câble en aluminium.

G2, G2L, G2S  
715006107



TREUIL WARN VRX 35

- Force de traction de 1 588 kg (3 500 lb).
- Câble en acier de 15 m (50 pi) de longueur et de 5,5 mm (7/32 po) de diamètre.
- Guide-câble en aluminium.

G2, G2L, G2S  
715006108



TREUIL WARN VRX 35-S

- Force de traction de 1 588 kg (3 500 lb).
- Câble en acier de 15 m (50 pi) de longueur et de 4,8 mm (3/16 po) de diamètre.
- Guide-câble en aluminium moulé.

G2, G2L, G2S  
715006109



OUTLANDER

CAN-AM HD

- Poignée d'embrayage ergonomique.
- Engrenages et bagues robustes en acier offrant plus de couple et une longévité accrue.
- Frein automatique retenant 100 % de la charge.
- Solénoïde scellé assurant une protection contre les éléments.

TREUIL CAN-AM HD 2500

- Force de traction de 1 134 kg (2 500 lb).
- Câble en acier de 15,2 m (50 pi) de longueur et de 4,8 mm (3/16 po) de diamètre.

G2, G2L  
715006414



- Commutateur à l'épreuve des éléments fixé au guidon.
- Télécommande avec fil vendue séparément.
- Guide-câble robuste à rouleaux à quatre sens.
- Plaque de fixation pour treuil (715000927) requise pour G2S.
- Faisceau de câbles pour treuil (715002453) requis pour G2L.
- Conforme aux normes CE.

TREUIL CAN-AM HD 3500

- Force de traction de 1 588 kg (3 500 lb).
- Câble en acier de 15,2 m (50 pi) de longueur et de 5,5 mm (7/32 po) de diamètre.

G2, G2L  
715006415



OUTLANDER 6X6

ENSEMBLE DE TREUIL ARRIÈRE

- Le treuil arrière télécommandé vous permettra de vous tirer miraculeusement des endroits difficiles, ou de transporter de lourdes charges.
- L'ensemble comprend un treuil Warn étanche avec le faisceau électrique et la quincaillerie pour une installation facile et rapide.
- Force de traction de 1 361 kg (3 000 lb).
- Câble d'acier de 15,2 m (50 pi) de long et 5,5 mm (7/32 po) de diamètre.

G2 (modèles 6x6 seulement)  
715006503 • Europe

G2L (modèles 6x6 L seulement)  
715007099  
G2 (4x4)  
715007100



OUTLANDER | RENEGADE

GUIDE-CÂBLE À HAUSSIÈRE WARN

- Construction à double revêtement fini poudre.
- Requis pour l'utilisation du câble de treuil synthétique (715004254) sur les treuils Warn.
- Pour une utilisation avec les câbles de treuils synthétiques seulement.

Treuils Warn  
715004255



PLAQUE DE FIXATION POUR TREUIL

- Rend le Renegade plus polyvalent.
- Compatible avec les treuils Can-Am par Warn.

G2S  
715000927



TÉLÉCOMMANDE SANS FIL

- Système facile et rapide à installer grâce au câble d'alimentation inclus avec antenne intégrée et le nécessaire d'installation complet.
- Permet d'opérer votre treuil dans un périmètre de 15,2 m (50 pi), pour une plus grande flexibilité d'utilisation.
- Toutes les composantes sont à l'épreuve des intempéries.

Treuils Warn  
715002542



ROULEAU POUR GUIDE-CÂBLE

- Équipé de rouleaux aux surfaces supérieures, inférieures et latérales afin de minimiser l'usure des câbles.
- Facilite les manoeuvres lors du treuillage.

715000011 • Treuils Warn

705204571 • Treuils Can-Am HD

705009222 • Rouleau pour guide-câble de pelle



CÂBLE DE REMPLACEMENT EN ACIER

- Soyez prévoyant et pensez toujours à transporter un câble de rechange.
- 1 588 kg (3 500 lb) de force de traction.

Can-Am HD 2500

- 15,2 m (50 pi) de longueur, 4,8 mm (3/16 po) de diamètre.

705014983

Convient aux treuils Warn pour VTT

- 15,2 m (50 pi) de longueur, 5,5 mm (7/32 po) de diamètre.

705009321

Convient aux treuils Warn pour VTT

- 1 588 kg (3 500 lb) de force de traction.
- 15,2 m (50 pi) de longueur, 5,5 mm (7/32 po) de diamètre.

715006256



PRISE POUR TÉLÉCOMMANDE WARN

(Non illustré)

- La prise pour télécommander le treuil, située sur le panneau latéral, est requise afin d'utiliser une télécommande avec fil.

715003651

FAISCEAU DE CÂBLES POUR TREUIL

(Non illustré)

- Câblage « prêt à brancher » pour installer un treuil Warn.
- Non requis pour les treuils Can-Am HD.

G2L

715002453

ENSEMBLE D'ACCESSOIRES POUR TREUIL

- Bénéficiez au maximum de votre treuil.
- Doublez votre puissance de traction, changez la direction et maintenez votre treuil en bon état de marche.
- L'ensemble comprend une estrope, une poulie coupée, un étrier et des gants de treuillage.

715002409



TÉLÉCOMMANDE AVEC FIL

- Permet à l'utilisateur d'ajouter une télécommande manuelle au treuil.
- Conforme aux normes CE.

VTT équipés de la prise pour télécommande située sur les poignées pour contrôler le treuil

710002270

VTT qui ne sont pas équipés de la prise pour télécommande située sur les poignées pour contrôler le treuil

- Une prise pour télécommande (715003651) est requise sur le panneau latéral.

Treuils Can-Am HD

710007050

Treuils Can-Am WARN

715006378 **Nouveau**



SANGLE ET CROCHET AVEC VERROU DE SÉCURITÉ

- Crochet et câble de remorquage robuste avec attache en acier inoxydable.
- Comprend une sangle de sécurité en nylon.

Treuils Can-Am HD

705014949



CÂBLE SYNTHÉTIQUE POUR TREUIL

- Plus facile à manipuler que le câble d'acier.
- Remplace le câble de production sur tous les treuils Warn installés en usine ou vendus en accessoires par BRP.
- L'ensemble comprend le câble synthétique et la gaine protectrice.
- Toujours utiliser avec le nouveau guide-câble à haussière (715004255).
- 15,2 m (50 pi) de longueur.
- 1 588 kg (3 500 lb) de force de traction.

Convient aux treuils Warn pour VTT

715004254



ENSEMBLE D'INSTALLATION

(Non illustré)

- Permet l'installation du treuil Warn (715006107, 715006108, 715006109) sur les modèles 2016 et plus récents.
- Permet l'installation du treuil Can-Am HD 2500 (715006414) et du treuil Can-Am HD 3500 (715006415) sur les modèles G2L 2017 et plus récents.

715003477





MULTI-REMORQUES

- Les roues de cette remorque sont maintenant plus silencieuses et équipées de raccords de graissage.
- Faite d'acier 100% galvanisé, cette remorque est conçue pour un usage intensif.
- Spécifications: base de contreplaqué de 12 mm, ancrage stable, points d'ancrage amovibles (4 pièces), plateau basculant, parois amovibles et support pour bois en 4 pièces.
- Grâce à leur surface lisse, le dessous et le châssis de la remorque sont conçus pour rouler facilement par-dessus les obstacles (pierre et bois).

619590024

RESSORT DE SÉCURITÉ  
POUR LE TRANSPORT  
DE BOIS

(Non illustré)  
619600007

PAROI DE MAINTIEN  
POUR LE TRANSPORT  
DE BOIS

(Non illustré)  
619590026

BARRES POUR LE  
TRANSPORT DE BOIS  
(2 PIÈCES)

(Non illustré)  
619590025

ROUE COMPLÈTE DE RECHANGE  
(DEESTONE) DE SÉRIE DEPUIS  
JUILLET 2016

(Non illustré)  
619590398

- Longueur du plateau: 182 cm (72 po)
- Largeur du plateau: 66 cm (26 po) (partie inférieure) / 95 cm (37 po) (partie supérieure)
- Hauteur du plateau: 60 cm (24 po)
- Poids: 400 lb (200 kg) (avec le support à bois et des parois)

Certains modèles et accessoires présentés peuvent ne pas être disponibles ou homologués dans votre pays. Contactez votre concessionnaire BRP pour obtenir plus d'informations.



AUGMENTEZ  
LA CAPACITÉ  
À REMORQUER  
DE LOURDES  
CHARGES

OUTLANDER | RENEGADE

ATTELAGE AVANT ET ARRIÈRE  
POUR BARRE DE REMORQUAGE

- De série sur l'attelage de réception avant de 5 cm (2 po).
- Offre une capacité de remorquage de 680 kg (1 500 lb).
- Boule d'attelage non comprise.

G2, G2L, G2S

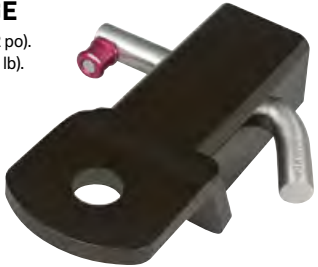
715000972

Version européenne

- Barre de remorquage avec boule d'attelage de 5 cm (2 po).

705208131 (classe T européenne)

5347256 Boule d'attelage



ATTELAGE ARRIÈRE

- Finition par électrodéposition.
- Support de fixation à boule d'attelage fixe.
- Le point d'attache fixe pour une attache-remorque offre une capacité de remorquage à votre véhicule.
- Offre une capacité de remorquage de 590 kg (1 500 lb).
- Boule d'attelage non incluse.

G2, G2L, G2S (sauf modèles 6x6)

715001925



ATTELAGE ARRIÈRE

- Finition par électrodéposition.
- N'affecte pas la garde au sol.
- Boule d'attelage non comprise.
- Sur un modèle 4X4, cet attelage a une capacité de remorquage de 680 kg (1 500 lb).
- Sur un modèle 6X6, cet attelage a une capacité de remorquage de 750 kg (1 654 lb).
- Conforme aux règlements européens sur la classe T.

G2S 2012 avec moteur 800R ou 1000, G2S 2013 et plus récents, G2L, G2

715005186



BOUCHON POUR BARRE D'ATTELAGE

- Bouchon de caoutchouc pour barre d'attelage de 5 cm (2 po).

705204503



OUTLANDER

ATTELAGE AVANT

- S'installe facilement sur tous les Outlander équipés ou non d'un treuil.
- Offre une capacité de remorquage de 590 kg (1 500 lb lbs).
- Permet de manoeuvrer facilement votre remorque dans des endroits plus serrés.
- Barre d'attelage vendue séparément.
- Non compatible avec le pare-chocs avant extrême, le pare-chocs Rancher et les pelles ProMount.

G2

715000921





OUTLANDER

ENSEMBLE DE RELOCALISATION DU RADIATEUR POUR OUTLANDER

- Permet de surélever le radiateur.
- Préviend la perte de performance de refroidissement en terrain très boueux.
- Utilise le radiateur existant.
- Comprend les supports, les éléments de fixation et les tuyaux.
- Conçu pour faciliter l'entretien et la purge du système de refroidissement.
- Radiateur non inclus.

G2, G2L  
715001930



ENSEMBLE DE PRISE D’AIR SURÉLEVÉE POUR OUTLANDER

- Ensemble complet.
- Rallonge de prise d'air et d'admission d'air pour la transmission CVT.
- Sortie d'échappement qui s'intègre à la jauge supérieure de la console.
- Idéal en terrain boueux.
- S'installe sur un véhicule qui n'a pas de protecteurs de guidon XT.
- Pour de meilleurs résultats sur les modèles 6x6, un support de jauge est requis.
- Non compatible avec les pare-brise.

G2 2015 et plus récents, G2L  
(sauf modèle X mr)  
715005999  
G2 (2012-2014 seulement)  
715001730

G2 (modèles X mr seulement),  
G2L (modèles X mr seulement)  
• Comprend la sonde surélevée seulement.  
• Permet une entrée d'air plus élevée.  
• Pour un meilleur résultat, un support  
de jauge est requis.  
715002518



CHOIX  
EXPERT

Conception, ajustement  
et finition qui confèrent  
une performance  
exceptionnelle dans  
la boue profonde  
et repoussent l'eau.

REPOSE-PIEDS D'ÉVACUATION

- Faits en aluminium.
- Remplacent les repose-pieds d'origine.
- Dotés de larges ouvertures pour évacuer la boue et la neige et empêcher qu'elles ne s'accumulent dans les repose-pieds.
- Design dynamique pour une meilleure adhérence.
- Non compatible avec les protecteurs latéraux.
- Vendus en paire.

G2 2015 et plus récents, G2L  
715004759



CHOIX  
EXPERT

Procurent une  
meilleure adhérence  
et évacuent facilement  
la neige et la boue.

PLAQUES D'ADHÉRENCE POUR MODÈLE X MR

- Permettent au conducteur de mieux s'agripper les pieds durant la conduite dans un milieu très boueux.
- Construction en aluminium.
- Aident le conducteur à maintenir une position de conduite optimale afin de maximiser la traction du véhicule.
- Ne sont pas destinées au passager.

G2, G2L (modèles MAX seulement)  
715001752



ENSEMBLE DE REPOSE-PIEDS

- Offrent une prise intégrée maximale et plus de stabilité lors de randonnées dynamiques.
- Extrémités surélevées offrant une meilleure prise dans les virages serrés.
- Construction en aluminium.
- Vendus en paire.

G2, G2L  
715001131



Certains modèles et accessoires présentés peuvent ne pas être disponibles ou homologués dans votre pays. Contactez votre concessionnaire BRP pour obtenir plus d'informations.

TRANSFORMEZ VOTRE  
RENEGADE EN BÊTE PRÊTE  
À AFFRONTER LA BOUE

- ENSEMBLE DE PRISE D'AIR SURÉLEVÉE POUR RENEGADE
- ENSEMBLE DE RELOCALISATION DU RADIATEUR POUR RENEGADE
- COURROIE POUR LA BOUE

RENEGADE

ENSEMBLE DE PRISE D’AIR SURÉLEVÉE POUR RENEGADE

- Ensemble complet.
- Rallonge de prise d'air et d'admission d'air pour la transmission CVT.
- Sortie d'échappement qui s'intègre à la jauge supérieure de la console.
- Idéal en terrain boueux.

G2S  
715006000



ADAPTATEUR

- (Non illustré)
- Nécessaire pour installer l'ensemble de prise d'air surélevée pour G2S (715001928) sur les modèles 2012 à 2014.

G2S (modèles 2012-2014 seulement)  
715003122

ENSEMBLE DE RELOCALISATION DU RADIATEUR POUR RENEGADE

- Permet de surélever le radiateur.
- Préviend la perte de performance de refroidissement en terrain très boueux.
- Utilise le radiateur existant.
- Comprend les supports, les éléments de fixation et les tuyaux.
- Conçu pour faciliter l'entretien et la purge du système de refroidissement.
- Radiateur non inclus.
- Le pare-chocs avant extrême (715002469) est requis pour l'installation (sauf X mr).

G2S  
715001929



OUTLANDER | RENEGADE

COURROIE POUR LA BOUE

- Poignée de préhension pratique et solide.
- Permet au conducteur de redistribuer son poids pour une meilleure traction dans des conditions exigeantes.
- Non compatible avec l'ensemble de protecteurs de guidon XT (703100352).

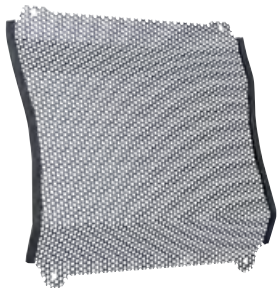
G2, G2L, G2S  
715003053



PROTECTEUR DE RADIATEUR

- Grillage en acier robuste couvrant l'avant du radiateur et offrant une protection contre les cailloux et les branches.

G2, G2S (sauf G2S avec moteur 500)  
715001744







AUGMENTEZ LA PERFORMANCE ET ROULEZ PLUS LÉGER AVEC YOSHIMURA

# ÉCHAPPEMENT YOSHIMURA

- Fait d'acier inoxydable 304.
- Un son et une apparence améliorés, plus léger que l'échappement d'origine et un pare-étincelles approuvé par l'USDF et l'USDA.
- La recalibration du système d'injection d'essence n'est pas requise.
- Non conforme aux normes EPA (pour fins de compétition seulement).
- Non conforme aux normes CE.
- Non compatible avec les modèles CARB et catégorie T 2018 et plus récents.

## OUTLANDER

G2 2018 et antérieurs (sauf modèles 6x6)  
715001738

G2 2019 et plus récents (sauf modèles 6x6)  
715005480



Non vendu en Europe.



Son, ingénierie et style: cet échappement Yoshimura gronde comme nul autre.

## RENEGADE

G2S 2018 et antérieurs (sauf moteur 570 et modèles X mr)  
715001739

G2S 2019 et plus récents (sauf moteur 570 et modèles X mr)  
715005481



## OUTLANDER | RENEGADE



### AMORTISSEURS FOX<sup>†</sup>

- Conçu pour les conducteurs plus dynamiques.
- Absorption des chocs et contrôle de roulis supérieurs.
- Malgré sa rigidité plus marquée, ce modèle d'amortisseur se prête bien à tout type de conduite.
- L'ensemble comprend 4 amortisseurs et ressorts.
- Les pièces peuvent être réusinées.
- Ajusteurs filetés.

**G2 2012-2018 (sauf modèles X mr, XT-P, Limited et 6x6), G2 X mr 650 (2012-2018), G2S (modèle de base avec moteur 500 et 570 seulement), G2L, G2L MAX**  
715001471  
**G2, G2S 2019 et plus récents**  
715005469



### AMORTISSEURS FOX<sup>†</sup> PERFORMANCE 1.5 PODIUM X RC2 HPG

- Amortisseurs avant et arrière haute performance.
- Procurent une maniabilité permettant de s'adapter rapidement au terrain et au style de conduite.
- Compression à deux vitesses, offrant précharge et rebond, facile à régler.
- De série sur le G2S X xc.

**G2 2012-2018 (sauf modèles X mr, Limited et 6x6), G2 X mr 650, G2S (modèles de base et X mr avec moteur 570 seulement)**  
715003201  
**G2 2019 et plus récents**  
715005470



### PROTECTEURS D'AMORTISSEURS AVANT

- Orifices pour aération.
- Procurent une protection supplémentaire sur les terrains accidentés et dans les intempéries.
- Vendus en paire.

**G2, G2L, G2S**  
715500301



### RESSORTS ULTRA-ROBUSTES

- Ressorts avant ultra-robustes pour une rigidité accrue.
- Parfaits pour le déneigement et le transport de charges lourdes.
- Facilitent la maniabilité et aident à prévenir les renversements accidentels.
- Vendus en paire.
- De série sur les modèles Outlander Pro et Mossy Oak.

**Avant**  
**G2 2012-2018 (modèles de base, DPS, XT, X mr avec moteur 650 seulement et Limited), G2S (modèle de base avec moteur 500 et 570 seulement)**

715003199

**Arrière**  
**G2 2012-2018 (modèles de base, DPS, XT, X mr avec moteur 650 seulement), G2S (modèle de base avec moteur 500 et 570 seulement)**

715003200

**Avant et arrière**  
**G2 2019 (modèle de Base, DPS et XT)**

715005159

**Avant**  
**G2L, G2L 6x6**  
715007203 **Nouveau**



Avant

Arrière

### ENSEMBLE D'AMORTISSEURS ARRIÈRE POUR USAGE EXTRÊME AVEC UN OUTLANDER G2

(Non illustré)  
• Ex. : pour usage avec la remorque Forest Pro Log (non illustrée).  
715001998

### FILTRE À AIR EN MOUSSE PAR TWINAIR<sup>†</sup>

- Maximise la performance en augmentant la circulation d'air à tous les régimes.
- Entretien facile, il suffit de le laver, de l'enduire d'huile à nouveau et de le réutiliser après avoir conduit sur des surfaces très poussiéreuses ou boueuses.

**G2, G2S, G2L**  
715001333



### TROUSSE D'URGENCE

- Trousse d'urgence complète qui comprend tout l'équipement et les outils essentiels pour faire face aux problèmes auxquels les amateurs de sports motorisés pourraient être confrontés.
- Comprend : câbles de démarrage, compresseur d'air, trousse de réparation de pneu, trousse de premiers soins, tendeur à cliquet, ruban adhésif entoilé, sangle de remorquage 1 500 kg (3 300 lb), attaches zip-tie mono-usage, chiffons.

715004359





# BÂCHES, AUTOCOLLANTS ET AJOUTS

## OUTLANDER | RENEGADE

### BÂCHE DE REMORQUAGE

- Toile ultra-résistante faite de polyester teint en solution et résistant aux rayons UV.
- Toutes les principales zones d'abrasion sont renforcées par une double épaisseur de toile.
- Offre un accès au bouchon du réservoir d'essence.
- Cette bâche de remorquage résistante aux intempéries protège votre véhicule lors du transport.
- Installation facile et rapide.
- Conçue pour un ajustement parfait à votre véhicule, avec ou sans accessoires de marque Can-Am.
- Protège le pare-brise et les panneaux colorés contre l'abrasion.

<u>G2 (sauf modèles MAX)</u>	<u>G2L (sauf modèles MAX)</u>	<u>G2S (sauf modèles X mr)</u>
715001737	715002026	715000683
<u>G2 MAX, G2 Xmr 1000</u>	<u>G2L (modèles MAX seulement)</u>	
715001736	715002025	
<u>G2 (modèles 6x6 seulement)</u>		
715004488		



### BÂCHE DE REMISAGE

- Bâche de remisage résistante aux intempéries.
- Conçue strictement pour le remisage.
- Faite de polyester teint en solution et résistant aux rayons UV.
- Installation rapide et facile.
- Conçue pour un ajustement parfait à votre véhicule, avec ou sans accessoires de marque Can-Am.

<u>G2, G2L, G2 X mr (saur 1000R), G2L X mr, G2S, G2S X mr</u>	<u>G2 X mr (1000), G2 et G2L (modèles MAX seulement)</u>
715001720	715001735 • Camo Mossy Oak Break-Up Country
<u>G2 MAX, G2 Xmr 1000</u>	
715001668	
<u>G2 et G2L (sauf modèles MAX)</u>	
715001597 • Camo Mossy Oak Break-Up Country	



### BÂCHE DE REMISAGE [6X6]

- (Non illustré)
- À utiliser pour le remisage seulement.
- Cordon élastique robuste au bas pour un ajustement parfait.
- Toile en polyester 100 deniers.
- Convient aux modèles avec ou sans rétroviseurs et pare-brise.

<u>G2 (modèles 6x6 seulement)</u>
715002492
715002415 • Europe
<u>G2 MAX 6X6</u>
715004488
<u>G2L 6X6</u>
715005261
<u>G2L MAX 6X6</u>
715006024

### BOUCHON DE RÉSERVOIR D'ESSENCE VERROUILLABLE

- Protège votre carburant.
- Conforme aux critères de l'EPA.

G2, G2L, G2S

860200387

619590085 • Scandinavia



### SUPPORT POUR PLAQUE D'IMMATRICULATION

- Offre un endroit précis où installer la plaque d'immatriculation.
- S'installe à l'arrière du véhicule.

G2L

715002498

G2S

715001401



### AUTOCOLLANTS

- 15 cm x 32 cm (6 po x 12 3/4 po)

704901483



### SANGLES À CLIQUET RÉTRACTABLES BOLT-ON'

- Idéales pour transporter votre véhicule récréatif ou pour sécuriser des chargements.
- S'assemblent facilement: se boulonnent sur toute surface plane (par ex. la benne ou le châssis).
- Sangles à cliquet de 2,5 cm x 1,8 m (1 po x 6 pi) avec coutures ultra-robustes, offrant une capacité de charge de 226 kg (500 lb) et une résistance à la rupture de 680 kg (1 500 lb).
- Le bouton poussoir permet à la sangle de se détendre puis de s'enrouler automatiquement sur elle-même, alors que le mécanisme d'encliquetage resserre la sangle solidement, afin qu'elle maintienne en place votre véhicule ou votre chargement en toute sécurité.
- La poignée en caoutchouc assure une prise solide tandis que le crochet revêtu de vinyle protège la surface sur laquelle sera fixée la sangle à cliquet.
- Vendues en paire.

295100737



### SANGLES À CLIQUET

- Pour des chargements jusqu'à 181 kg (400 lb).
- Sangle de 2,5 cm x 3 m (1 po x 10 pi) avec logos Sea-Doo, Ski-Doo et Can-Am.
- Cliquet de luxe avec poignées de caoutchouc.
- Crochets en S recouverts.
- Paquet de 2.

860200447 • Noir/Gris



### FANION

- Affichez vos couleurs Can-Am.
- Idéal pour les dunes et les nouveaux adeptes.
- Longueur de 2,4 m (8 pi).
- Support à fanion inclus (715000127).

715000277 • Jaune



### SUPPORT À FANION

715000127

Certains modèles et accessoires présentés peuvent ne pas être disponibles ou homologués dans votre pays. Contactez votre concessionnaire BRP pour obtenir plus d'informations.

# APACHE

## SYSTÈMES DE CHENILLES

Chaque ensemble de chenilles est fait pour un usage spécifique et conçu de façon optimale pour le travail et le plaisir. Dans la neige profonde, sur les sentiers ou pour tirer de lourdes charges, les chenilles Apache flotteront sur le terrain de votre choix.



## CHENILLES D'HIVER

NEIGE



## CHENILLES QUATRE SAISONS

CONDITIONS  
VARIABLES



## APACHE BACKCOUNTRY

Vous pouvez enfin explorer l'hiver en toute liberté grâce à la performance inégalée des ensembles de chenilles Apache Backcountry qui ne font aucun compromis sur la traction. Ne laissez pas l'hiver vous arrêter, et profitez d'une conception faite pour exceller dans la neige profonde, autant pour le travail que pour le pur plaisir.

P.52

## APACHE 360, 360 LT

Ces ensembles de chenilles procurent à votre véhicule une meilleure garde au sol et une plus grande surface de contact. Adaptez la configuration de vos chenilles aux conditions et à vos besoins avec nos systèmes Apache 360 et 360 LT quatre saisons faits pour tous les types de terrain.

P.53-54



# SYSTÈMES DE CHENILLES

## CHENILLES D'HIVER

CET HIVER, PROFITEZ AU MAXIMUM DE VOTRE VÉHICULE CAN-AM.

Explorez sans limite. Parcourez des sentiers inexplorés, aventurez-vous dans la neige profonde et vous constaterez que la technologie derrière nos réputées motoneiges est aussi à votre disposition. Avec une plus grande surface de contact et un design de chenilles dynamique, allez encore plus loin que vous auriez imaginé et avec la meilleure performance dans la neige.

GARANTIE DE 1 AN



OUTLANDER | RENEGADE

## APACHE BACKCOUNTRY

DESIGN DE CADRE ET RAIL QUI GARANTIT UNE RÉPARTITION ÉGALE DU POIDS SUR LA NEIGE

LA PLUS GRANDE SURFACE DE CONTACT: 23 % PLUS GRANDE QUE CELLE DU MODÈLE APACHE 360 LT

TENDEUR COULISSANT DE TYPE MOTONEIGE FACILE À UTILISER

### SYSTÈME DE CHENILLES APACHE BACKCOUNTRY

- Conçu pour offrir la meilleure flottaison et la meilleure performance dans la neige profonde.
- Surface de contact 23% plus grande que celle du modèle Apache 360 LT.
- Augmente considérablement la garde au sol de 18 cm (7po), permettant de garder le véhicule hors de la neige profonde.
- Crampons de 5 cm (2 po) pour une traction maximale sur la neige.
- L'ensemble de fixation Apache Backcountry et le préfiltre à air pour moteur et CVT sont requis.
- Pour utilisation hivernale seulement.

G2 (sauf les modèles 6x6), G2S, G2L 715003042

### ENSEMBLE DE 2 ROUES

- Réduit la résistance au roulement.
- Comprend deux roues, les supports et la quincaillerie.
- Ajouter jusqu'à 2 ensembles par chenille arrière.
- Peut prolonger la durée de vie des glissières dans des conditions de neige durcie.

Chenilles arrière du Système de chenilles Apache Backcountry 860201230 • 141 mm



### GLISSIÈRES AVEC PLAQUETTES VESPEL<sup>†</sup>

- Équipées de plaquettes DuPont Vespel pour réduire la friction.
- Peuvent être coupées à la longueur désirée.
- Durabilité accrue.
- 8 requises par véhicule.
- Vendues individuellement.

Système de chenilles Apache Backcountry 503194815



### GRATTOIRS À NEIGE POUR RAILS

- Lubrifient les glissières sur les sentiers glacés.
- Grattoirs compacts et léger s'installant sur les rails.
- La configuration du ressort rend possible la conduite en marche arrière.
- Se rangent facilement quand ils ne servent pas.

Système de chenilles Apache Backcountry 860201728



Certains modèles et accessoires présentés peuvent ne pas être disponibles ou homologués dans votre pays. Contactez votre concessionnaire BRP pour obtenir plus d'informations.

## CHENILLES QUATRE SAISONS

POUR LE TRAVAIL ET LES LOISIRS, DANS LA BOUE, DANS LA NEIGE ET SUR TOUS LES TYPES DE TERRAIN.

Peu importe le terrain, la météo ou la saison, les ensembles de chenilles Apache 360, 360 LT et 360 LT 6x6 rehausseront votre expérience Can-Am. Conçus pour offrir une traction supérieure et transporter des charges plus lourdes en terrain mou, ils peuvent être installés sur un VTT et être utilisés toute l'année pour l'aventure ou les tâches ardues.

GARANTIE DE 2 ANS



OUTLANDER | RENEGADE

## APACHE 360 & 360 LT

AUGMENTATION DE LA GARDE AU SOL MOYENNE DE 11,4 CM (4,5 PO)

APACHE 360

APACHE 360 LT

SURFACE TOTALE AU SOL DE 13 417 CM<sup>2</sup> (2 079,7 PO<sup>2</sup>)

SURFACE DE CONTACT RÉGLABLE UNIQUE POUR AFFRONTÉ LES CONDITIONS LES PLUS DIFFICILES TOUTE L'ANNÉE.



LES ROUES DOUBLE ROULEMENT À SURMOULAGE EN CAOUTCHOUC ET L'ESPACEMENT DÉCALÉ ENTRE LES ROUES RÉDUISSENT LA FRICTION ET LES VIBRATIONS, TOUT EN ASSURANT LA FIABILITÉ.

SURFACE DE CONTACT DE 7 À 9 % PLUS GRANDE QUE CELLE DU MODÈLE APACHE 360

### SYSTÈME DE CHENILLES APACHE 360

- Chenilles multifonctionnelles conçues pour n'importe quel VTT Can-Am.
- Augmentation de la Garde au sol moyenne de 41 cm (16 po).
- Crampons de 2,5 cm (1 po) à l'avant et de 3,2 cm (1,25 po) à l'arrière.
- L'ensemble de fixation Apache Backcountry 360 et 360 LT et le préfiltre à air pour moteur et CVT sont requis.

G2 (sauf modèles 6x6), G2L, G2S 715005240

### SYSTÈME DE CHENILLES APACHE 360 LT

- Chenilles multifonctionnelles conçues pour supporter de lourdes charges et convenant à la plupart des véhicules hors route Can-Am.
- L'ajustement de la hauteur de la roue avant procure un meilleur angle d'attaque et plus de performance sur les terrains difficiles lorsqu'elle est relevée, ou une plus grande surface de contact pour une meilleure flottaison lorsqu'elle est abaissée.
- Surface de contact de 7 à 9 % plus grande que celle du modèle Apache 360.
- Augmentation de la garde au sol moyenne de 11,4 cm (4,5 po).

G2 (sauf modèles 6x6) et G2S 715005103

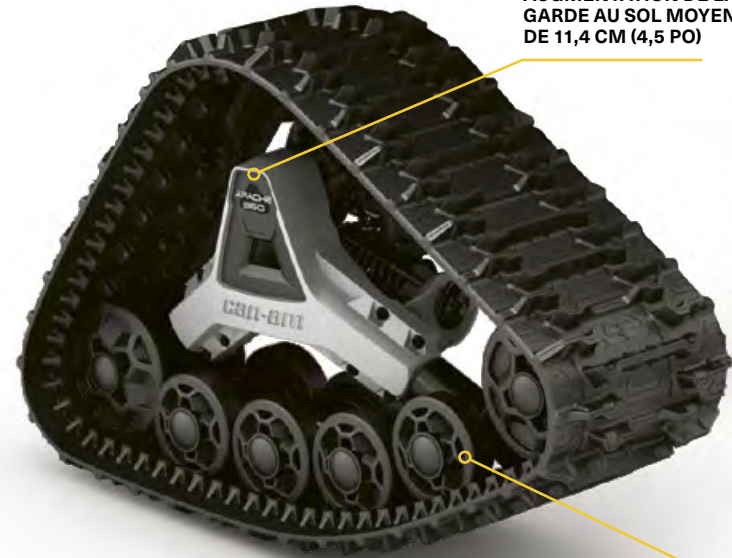
- Crampons de 2,5 cm (1 po) à l'avant et de 3,2 cm (1,25 po) à l'arrière.
- L'ensemble de fixation Apache 360 LT, le module DPS pour chenilles et le Préfiltre à air pour moteur et CVT sont requis.
- L'ensemble de fixation Apache 360 et 360 LT, le module DPS pour chenilles et le Préfiltre à air pour moteur et CVT sont requis.
- Construction ultra-robuste.
- Conforme aux normes CE.





OUTLANDER 6X6

APACHE 360 LT 6X6



AUGMENTATION DE LA GARDE AU SOL MOYENNE DE 11,4 CM (4,5 PO)

SURFACE DE CONTACT RÉGLABLE UNIQUE POUR AFFRONTER LES CONDITIONS LES PLUS DIFFICILES TOUTE L'ANNÉE.



LES ROUES DOUBLE ROULEMENT À SURMOULAGE EN CAOUTCHOUC ET L'ESPACEMENT DÉCALÉ ENTRE LES ROUES RÉDUISENT LA FRICTION ET LES VIBRATIONS, TOUT EN ASSURANT LA FIABILITÉ.

SYSTÈME DE CHENILLES APACHE 360 LT (6X6)

- Chenilles multifonctionnelles conçues pour supporter de lourdes charges et convenant à la plupart des véhicules hors route Can-Am.
- L'ajustement de la hauteur de la roue avant procure un meilleur angle d'attaque et plus de performance sur les terrains difficiles lorsqu'elle est relevée, ou une plus grande surface de contact pour une meilleure flottaison lorsqu'elle est abaissée.
- Augmentation de la garde au sol moyenne de 11,4 cm (4,5 po).

G2, G2L (modèles 6x6 seulement)  
715005104

- Crampons de 2,5 cm (1 po) à l'avant et de 3,2 cm (1,25 po) à l'arrière.
- Construction ultra-robuste.
- L'ensemble de fixation Apache 360 LT, le module DPS pour chenilles et le préfiltre à air pour moteur et CVT sont requis.
- Pour utilisation sur la neige seulement.
- Conforme aux normes CE.

Certains modèles et accessoires présentés peuvent ne pas être disponibles ou homologués dans votre pays. Contactez votre concessionnaire BRP pour obtenir plus d'informations.

GUIDE DE COMPATIBILITÉ DES SYSTÈMES DE CHENILLES POUR VTT

Ensemble de chenilles	Véhicule	Ensemble de fixation	Module DPS* 2020 et antérieurs	Préfiltre
APACHE BACKCOUNTRY 715003042	G2, G2S 2018 et antérieurs, G2L	715004830	715005243	Préfiltre à air 715004729 + Préfiltre à air CVT 715003483 De série sur les modèles G2 et G2L Pro
	G2, G2S 2019 et plus récent	715004796	Modèles avec Intelligent Throttle Control (iTC <sup>MC</sup> ): 715004707 Tous les autres modèles: 715005243	
APACHE 360 715005240	G2, G2S 2018 et antérieurs, G2L	715004829	715005243	
	G2, G2S 2019 et plus récent	715004795	Modèles avec Intelligent Throttle Control (iTC <sup>MC</sup> ): 715004707 Tous les autres modèles: 715005243	
APACHE 360 LT 715005103	G2, G2S 2018 et antérieurs, G2L	715004829 + 715003063 (adaptateur)	715005243	
	G2, G2S 2019 et plus récent	715004795 + 715003063 (adaptateur)	Modèles avec Intelligent Throttle Control (iTC <sup>MC</sup> ): 715004707 Tous les autres modèles: 715005243	
APACHE 360 LT 6X6 715005104	G2 2018 et antérieurs, G2L (modèles 6x6)	715004991	Modèles avec Intelligent Throttle Control (iTC <sup>MC</sup> ): 715004707 Tous les autres modèles: 715005243	
	Modèles G2 6x6 2019 et plus récents	715005105		

\*Non commercialisé en Europe

ENSEMBLE DE FIXATION APACHE BACKCOUNTRY

- (Non illustré)
- Requis pour l'installation du système de chenilles Apache Backcountry.
  - Le module DPS et le pré-filtre sont nécessaires pour l'installation et ne sont pas inclus.
- |  |                   |
|--|-------------------|
| G2 2018 et antérieurs, G2S 2018 et antérieurs, G2L | G2 2019, G2S 2019 |
| 715004830  | 715004796         |

ENSEMBLE DE FIXATION APACHE 360 ET 360 LT

- (Non illustré)
- Requis pour l'installation des systèmes de chenille Apache 360 et 360 LT.
  - L'installation de l'ensemble de chenilles Apache 360 LT nécessite l'adaptateur Apache 360 LT (715003063).
  - Le module DPS et le préfiltre ne sont pas inclus.
- |   |  |
|---|--|
| G2 2018 et antérieurs (sauf modèles 6x6), G2S 2018 et antérieurs, G2L | G2 2018 et antérieurs, G2L (modèles 6x6) |
| 715004829   | 715004991                                |
| G2 2019 et plus récent (sauf modèles 6x6), G2S 2019 et plus récent    | G2 (modèles 6x6 2019 et plus récents)    |
| 715004795   | 715005105                                |

ADAPTATEUR APACHE 360 LT

- (Non illustré).
- Requis pour installer un système de chenilles Apache 360 LT.
  - Ensemble de fixation Apache 360 et 360 LT aussi requis.
- G2 (sauf modèles 6x6), G2S, G2L  
715003063

MODULE DPS POUR CHENILLES

- (Non illustré)
- Module DPS innovant qui fournit le facteur de correction pour l'indicateur de vitesse et maximise la souplesse de la direction pour une maîtrise parfaite des chenilles et une conduite facile.
  - Requis pour installer les systèmes de chenilles Apache.
  - Non commercialisé en Europe.
- |  |  |
|--|--|
| G2, G2L, G2S (modèles sans Intelligent Throttle Control (iTC <sup>MC</sup> )) 2020 et antérieurs | G2, G2L, G2S (modèles sans Intelligent Throttle Control (iTC <sup>MC</sup> )) 2020 et antérieurs |
| 715005243  | 715004707  |

PRÉFILTRE À AIR

- Assure une protection accrue du moteur dans des conditions rigoureuses.
- Filtre les particules de plus de 0,13 mm (0,005 po).
- Nécessaire pour maintenir la garantie du véhicule lorsqu'un système de chenilles est installé.

G2, G2L, G2S  
715004729



PRÉFILTRE À AIR CVT

- Assure une protection accrue du moteur dans des conditions rigoureuses.
- Filtre les particules de plus de 0,19 mm (0,007 po).
- Installation facile et sans outil.
- Nécessaire pour conserver la garantie du véhicule lorsque les chenilles sont installées.
- De série sur les modèles Outlander avec moteur 650, 850, 1000 et 1000R, et G2L Pro.
- Requis pour l'installation des systèmes de chenille Apache et Backcountry.

715003483



REPOSE-PIEDS D'ÉVACUATION

- Faits en aluminium.
- Remplacent les repose-pieds d'origine.
- Dotés de larges ouvertures pour évacuer la boue et la neige et empêcher qu'elles ne s'accumulent dans les repose-pieds.
- Design dynamique pour une traction améliorée.
- Non compatible avec les protecteurs latéraux.
- Vendus en paire.

G2 2015 et plus récents, G2L  
715004759



Procurent une meilleure adhérence et évacuent facilement la neige et la boue.





### WINTER PRO V2

- Avec la fraise à neige Winter Pro, consacrez moins de temps et d'énergie aux tâches d'hiver.
- Le modèle Winter Pro est conçu et construit pour les conditions scandinaves; ses nombreuses caractéristiques novatrices vous simplifieront la vie.
- Avec le système de liaison Easy Connect Pro, attacher la fraise à neige à votre VTT devient un jeu d'enfant.
- Tout ce qu'il vous faut, c'est un attelage à remorque.
- Grâce à son démarreur électrique, son levier pour le contrôle du conduit d'éjection, sa vrille à deux phases et son éclairage de travail (vendu séparément), il ne s'agit pas d'une simple fraise à neige, mais d'un outil de calibre professionnel pour affronter l'hiver.
- Il est facile d'ajuster la hauteur de la lame de déblaiement à l'aide des patins.
- De plus, la lame est fixée à une robuste structure d'acier, ce qui ajoute à la rigidité de la fraise à neige en général.
- Le moteur Honda V2 de 24 HP est conçu et fabriqué pour résister aux conditions nordiques les plus intenses.

619590291

### ENSEMBLE D'ÉLARGISSEMENT WINTER PRO

(Non illustré)

619590127

### PNEU FLEXEL AVEC JANTE - INCASSABLE

(Non illustré)

619590192

### ENSEMBLE DE RÉSERVOIR À ESSENCE WINTER PRO

(Non illustré)

619590126

### ÉCROUS DE CISAILLEMENT

(Non illustré)

• (1 paquet de 10 pièces)

619590603 • Pour la vrille

619590148 • Pour le ventilateur

### EXTENSION DU SOUS-CHÂSSIS WINTER PRO

(Non illustré)

619590128

### FILTRE À HUILE WINTER PRO

(Non illustré)

• Pour moteurs Honda

619590335



# PROMOUNT

## — PELLES



ADAPTÉS  
ET COMPATIBLES



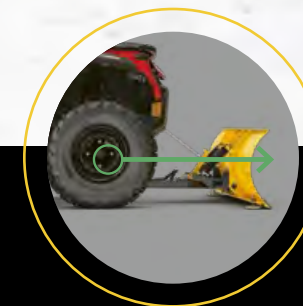
QUALITÉ  
ET FIABILITÉ



STYLE  
ET VISION

La nouvelle gamme de pelles ProMount a été conçue tant pour les déneigeurs professionnels que pour les amateurs qui veulent des outils de qualité supérieure. Can-Am a redessiné la pelle, du châssis à la lame, pour lui donner une efficacité optimale.

## LE SYSTÈME DE FIXATION LE PLUS EFFICACE



La plaque de fixation ventrale procure l'angle d'attaque optimal pour la plus grande force de poussée.



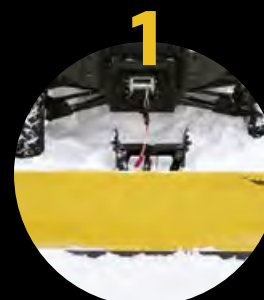
La fixation du châssis poussoir en position avant procure la plus grande hauteur de levage de l'industrie.



La plaque de fixation à profil bas a peu d'impact sur la garde au sol et elle peut demeurer en place toute l'année.

## S'ATTACHE EN UN CLIC

Le système de pelle Can-Am ProMount s'attache **EN QUATRE ÉTAPES FACILES**, vous pouvez donc vous mettre au travail rapidement avec un minimum d'effort, pour un maximum de résultats.



Déplacez le véhicule vers la pelle.



Attachez le câble de treuil à la pelle à l'aide du crochet de guidage/guide-câble.



Levez la pelle jusqu'à ce qu'elle s'attache à la plaque de fixation.



Enlevez le câble de treuil du guide. Le tour est joué!



OUTLANDER | RENEGADE

PELLE EN ACIER CAN-AM PROMOUNT

Consultez votre concessionnaire pour savoir quelle largeur de pelle convient le mieux. Conçues en acier de calibre 12 et dessinées pour un maximum d'efficacité quand vous déblayez, les lames d'acier ProMount sont offertes dans une variété de tailles pour vous donner le bon outil pour la tâche devant vous.

ENSEMBLES DE PELLE EN ACIER CAN-AM PROMOUNT

- Ces ensembles comprennent:
- Pelle Can-Am ProMount en acier
  - Châssis poussoir avec système d'attache rapide
  - Plaque de fixation

PELLE 137 CM [54 PO]

- G2, G2L, G2S
- 715005200 • Noir
  - 715005428 • Jaune

PELLE 152 CM [60 PO]

- G2, G2L, G2S
- 715005201 • Noir
  - 715005434 • Jaune

PELLE 168 CM [66 PO]

- G2, G2L, G2S
- 715005427 • Noir
  - 715005435 • Jaune



PELLES EN ACIER CAN-AM PROMOUNT

- Lames vendues séparément pour vous permettre de créer votre ensemble.
- Compatible avec les accessoires pour pelle Can-Am ProMount pour plus de polyvalence (certains accessoires ne sont pas compatibles avec les pelles de 137 cm).

PELLE 137 CM [54 PO]

- Non compatible avec les Ailerons latéraux, les Rallonges de pelle et les Marqueurs d'extrémité de pelle ProMount.
- Déblaise un chemin de 127 cm (50 po) lorsque la pelle est à son angle maximal.
- Hauteur de la lame de 37 cm (14,75 po).

Convient au châssis poussoir Promount

- 715004472 • Noir
- 715005316 • Jaune

PELLE 152 CM [60 PO]

- Déblaise un chemin de 137 cm (54 po) lorsque la pelle est à son angle maximal.
- Hauteur de la lame de 43 cm (17 po).

Convient au châssis poussoir Promount

- 715004202 • Noir
- 715005317 • Jaune

PELLE 168 CM [66 PO]

- Déblaise un chemin de 152 cm (60 po) lorsque la pelle est à son angle maximal.
- Hauteur de la lame de 43 cm (17 po).

Convient au châssis poussoir Promount

- 715006337 • Noir
- 715006338 • Jaune

PELLE 183 CM [72 PO]

- Déblaise un chemin de 168 cm (66 po) lorsque la pelle est à son angle maximal.
- Hauteur de la lame de 43 cm (17 po).

Convient au châssis poussoir Promount

- 715004474 • Noir
- 715006021 • Jaune



CRÉEZ VOTRE PROPRE ENSEMBLE

en choisissant le type et la longueur de pelle qu'il vous faut pour votre châssis poussoir. Les châssis poussoirs ProMount sont compatibles avec toutes les lames.

Certains modèles et accessoires présentés peuvent ne pas être disponibles ou homologués dans votre pays. Contactez votre concessionnaire BRP pour obtenir plus d'informations.

OUTLANDER | RENEGADE

PELLE CAN-AM PROMOUNT FLEX2

La technologie du polyéthylène de masse moléculaire très élevée confère à la lame Flex2 une fiabilité maximale et une résistance aux chocs. La rouille et la déformation ne l'affectent aucunement. Assez résistante pour affronter le travail, mais assez flexible pour survivre aux obstacles imprévus, la lame Flex2 simplifie votre travail.

ENSEMBLE DE PELLE CAN-AM PROMOUNT FLEX2

Cet ensemble comprend :

- Pelle Can-Am ProMount Flex2
- Châssis poussoir avec système d'attache rapide
- Plaque de fixation

PELLE 152 CM [60 PO]

- G2, G2L, G2S
- 715005202 • Noir



PELLE CAN-AM PROMOUNT FLEX2

- Lames vendues séparément pour vous permettre de créer votre ensemble.
- Compatible avec les accessoires de pelles Can-Am ProMount pour une polyvalence accrue.

PELLE 152 CM [60 PO]

- Déblaise un chemin de 137 cm (54 po) lorsque la pelle est à son angle maximal.
- Convient au châssis poussoir Promount
- 715004203 • Noir

PELLE 183 CM [72 PO]

- Déblaise un chemin de 168 cm (66 po) lorsque la pelle est à son angle maximal.
- Convient au châssis poussoir Promount
- 715004485 • Noir



CRÉEZ VOTRE PROPRE ENSEMBLE

en choisissant le type et la longueur de pelle qu'il vous faut pour votre châssis poussoir. Les châssis poussoirs ProMount sont compatibles avec toutes les lames.



OUTLANDER | RENEGADE

CAN-AM PROMOUNT  
PELLES ASYMÉTRIQUES

Facilitez-vous la tâche avec les bons outils :  
dégagez facilement les allées en évacuant  
la neige encore plus loin.

PELLES DE DÉNEIGEMENT CAN-AM PROMOUNT EN ACIER

- La lame biaise a une hauteur de 63 cm à une extrémité et 41 cm à l'autre extrémité.
- La lame biaise de déneigement à position unique est conçue pour faire remonter la neige.
- Le rabat de caoutchouc est conçu pour maintenir la neige à distance du conducteur.
- Logo Can-Am.

**Nouveau PELLE 152 CM (60 PO)**  
Convient au châssis poussoir Promount  
■ 715007261 • Noir

**Nouveau PELLE 168 CM (66 PO)**  
Convient au châssis poussoir Promount  
■ 715007263 • Noir

**Nouveau PELLE 183 CM (72 PO)**  
Convient au châssis poussoir Promount  
■ 715007264 • Noir



CRÉEZ  
VOTRE PROPRE  
ENSEMBLE

en choisissant le type et la  
longueur de pelle qu'il vous faut  
pour votre châssis poussoir.  
**Les châssis poussoirs  
ProMount sont compatibles  
avec toutes les lames.**

VOTRE TRAVAIL,  
VOTRE CHOIX

Une solution personnalisée réellement adaptée à votre tâche - et des composantes  
de qualité pour un travail impeccable. La plaque de fixation, le châssis poussoir  
et les lames ProMount offrent un système universel que vous pouvez adapter  
à votre Can-Am et à vos besoins.

OUTLANDER | RENEGADE

CHÂSSIS POUSSOIR AVEC SYSTÈME D'ATTACHE RAPIDE CAN-AM PROMOUNT

- Construction tubulaire en acier résistant aux manœuvres les plus rigoureuses.
- Le levier de support procure une force de poussée et une traction inégales.
- Conçu pour une hauteur de levage de la pelle maximale.
- Comprend le système d'attache rapide avec alignement automatique, une pédale au pied qui facilite le décrochage de la pelle et un capteur d'arrêt ergonomique pour ajuster l'angle de la pelle.
- Goupille de grande taille conçue pour faciliter la rotation de la lame et éliminer l'accumulation de neige et de terre au point de pivot.
- Convient à toutes les pelles Can-Am ProMount.

- Le rouleau pour guide-câble de pelle et le capteur d'arrêt automatique sont recommandés pour allonger la durée de vie du câble du treuil.
  - Plaque de fixation Can-Am ProMount requise.
- G2, G2L, G2S**  
**715004339**



Compatible  
avec toutes  
les pelles  
Promount

PLAQUE DE FIXATION CAN-AM PROMOUNT

- Requise pour l'installation du châssis poussoir avec système d'attache rapide Can-Am ProMount.
- Peut être installée sur les VTT, les Maverick Trail et les Maverick Sport avec ou sans les.

**G2, G2L, G2S**  
**715004338**



RALLONGE DE CHÂSSIS  
POUSSOIR CAN-AM  
PROMOUNT

- Rallonge de châssis poussoir de 30 cm (12 po).
- G2, G2L, G2S**  
**715004204**



Nécessaire  
lorsqu'une pelle  
est installée avec  
le système de  
chenilles Apache.

Certains modèles et accessoires présentés peuvent ne pas être disponibles ou homologués dans votre pays. Contactez votre concessionnaire BRP pour obtenir plus d'informations.

OUTLANDER | RENEGADE

ACCESSOIRES POUR PELLE CAN-AM PROMOUNT

MARQUEURS D'EXTRÉMITÉ  
DE PELLE CAN-AM PROMOUNT

- Compatible avec les pelles Can-Am Promount en acier et les pelles Flex2 avec ou sans rallonge (sauf la pelle Can-Am Promount en acier de 137 cm (54 po)).
- Permettent de mieux voir les extrémités de votre pelle.
- Hauteur: 60 cm (24 po).
- Vendus en paire.

**G2, G2L, G2S**  
**715004206**

AILERONS LATÉRAUX CAN-AM PROMOUNT

- Permettent de garder la neige dans la pelle.
- Dimensions: 43,2 cm x 33 cm (17 po x 13 po).
- Vendus en paire.
- Compatibles avec les pelles Can-Am ProMount avec ou sans rallonges (sauf pour la pelle Can-Am ProMount en acier de 137 cm (54 po)).

**G2, G2L, G2S**  
**715004207**

PATIN D'USURE EN PLASTIQUE CAN-AM PROMOUNT

- Idéal pour prévenir les dommages à votre pavé.

**G2, G2L, G2S**

**137 cm (54 po)**  
**715004480**

**152 cm (60 po)**  
**715004481**

**168 cm (66 po)**  
**715004482**

**183 cm (72 po)**  
**715004483**

RALLONGES DE PELLE CAN-AM PROMOUNT

- Ajoutent 8 cm (3 po) de chaque côté.
- Compatibles avec les pelles Can-Am ProMount (sauf les pelles Can-Am ProMount en acier de 137 cm (54 po)).
- Un patin d'usure plus long peut être installé pour couvrir la largeur totale de la pelle avec les rallonges.
- Compatible avec les pelles Can-Am Promount en acier et les pelles Flex2 avec ou sans rallonge (sauf la pelle Can-Am Promount en acier de 137 cm (54 po)).

**G2, G2L, G2S**

■ 715004205 • Noir  
■ 715005319 • Jaune

ROULEAU POUR GUIDE-CÂBLE  
DE PELLE

- Diamètre permettant de réduire l'usure du câble lors de l'utilisation de la pelle.
- Fonctionne avec toutes les pelles ProMount.

**G2, G2L, G2S**  
**705009222**



ENSEMBLE DE POULIE

- Ensemble de poulie qui doit être utilisé avec un treuil lors de l'utilisation d'une pelle.
- Recommandé pour augmenter l'efficacité du treuil.
- Doit être utilisé avec le pare-chocs avant XT.

**715000279**



CÂBLE SYNTHÉTIQUE  
DE TREUIL POUR  
LE DÉNEIGEMENT

- Spécialement conçu pour les travaux de déneigement.
- Câble synthétique robuste et durable de 2,4 m (8 pi).
- Résiste à la tension des tirages répétitifs à angles prononcés effectués avec de lourdes charges.
- Remplace temporairement votre câble de treuil pour la saison hivernale afin d'éviter l'usure de votre câble d'acier.

**715000540**



CAPTEUR D'ARRÊT  
AUTOMATIQUE  
POUR PELLE

- (Non illustré)
- Pour contrôler la tension exercée sur le câble lorsque le système de pelle est surélevé.
- Préviend l'endommagement du treuil, du châssis poussoir de la pelle et du véhicule.

**G2, G2L, G2S**  
**715004775**

ENSEMBLE DE CHAÎNES  
POUR PNEUS ARRIÈRE

- Améliore la traction dans la neige ou la boue.
- Vendues en paire.

**26 po x 10 po x 12 po**  
**715500218**  
**25 po x 10 po x 12 po**  
**27 po x 9 po x 14 po**  
**715000225**





PNEU ITP TERRACROSS

- Ce pneu procure un roulement confortable et s'agrippe à chaque parcelle de traction sur le sol tout en réussissant à flotter sur la neige poudreuse, le sable et la boue.
- Construit pour applications extrêmes avec une meilleure protection anti-crevaison et un caoutchouc extra-robuste pour augmenter la durée de vie de la bande de roulement.
- Le motif imbriqué de la bande de roulement et sa large empreinte en font un pneu radial des plus solides et des plus mordants.
- Non conforme aux normes CE.

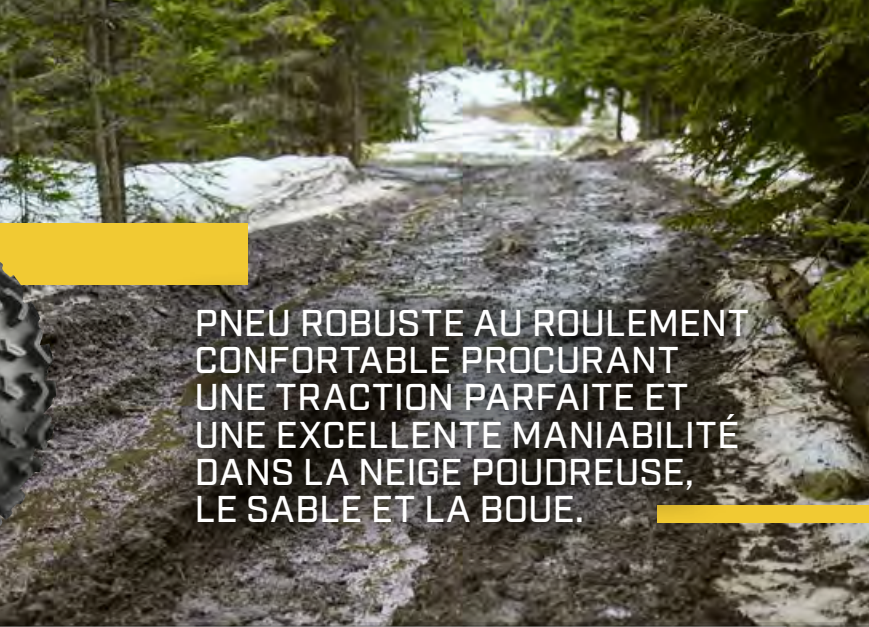
G2 XTP, G2 Limited

Avant • 26 po x 8 po x 14 po  
705401906

Arrière • 26 po x 10 po x 14 po  
705502421



PNEU ROBUSTE AU ROULEMENT  
CONFORTABLE PROCURANT  
UNE TRACTION PARFAITE ET  
UNE EXCELLENTE MANIABILITÉ  
DANS LA NEIGE POUDREUSE,  
LE SABLE ET LA BOUE.



PNEU ITP CRYPTID

- Pneu avec des crampons de hauteur graduée et dont l'épaulement ressemble à des petites rames, ce qui procure une morsure latérale maximale pour manoeuvrer dans la boue et en ressortir, sans compromettre le confort de conduite sur les sentiers ou la terre battue.
- 6 plis.
- 30 po x 9 po x 14 po

G2 X mr 850 et 1000R 2018 et plus récents,  
G2S X mr 1000R 2018 et plus récents

705402178



PNEU ZILLA PAR MAXXIS\*

- Vendu individuellement.

Avant  
27 po x 10 po x 14 po  
705401302

Arrière  
27 po x 12 po x 14 po  
705501703



ITP MEGA MAYHEM

- Profondeur de bande roulement de 3,8 cm (1,5 po).
- Conduite étonnamment douce sur les surfaces rigides.
- 6 plis.

G2 X mr 570 et 650 2018 et plus récents,  
G2S X mr 570 2018 et plus récents

Avant  
28 po x 9 po x 12 po  
705402131  
Arrière  
28 po x 11 po x 12 po  
705502645



PNEU MAXXIS MUDZILLA

- Non conforme aux normes CE.

G2 (modèles X mr 570 et 650 seulement)

Avant  
28 po x 8 po x 12 po  
705401391

Arrière  
28 po x 10 po x 12 po  
705501836



PNEU GORILLA SILVERBACK

- Pneu Gorilla Silverback AT30X9-14 pour la boue.
- Vendu individuellement.
- Non conforme aux normes CE.

G2 (moteur 850 et 1000)

30 po x 9 po x 14 po  
705400962



\*Consultez le manuel du propriétaire pour les grandeurs adéquates de pneus et jantes. Une grandeur inadéquate pourrait affecter la manoeuvrabilité et le comportement de votre véhicule. Consultez les autorités locales afin de connaître les règles en la matière.

Certains modèles et accessoires présentés peuvent ne pas être disponibles ou homologués dans votre pays. Contactez votre concessionnaire BRP pour obtenir plus d'informations.

PNEU ITP HOLESHOT ATR

G2S

Avant 205/80R12  
25 po x 8 po x 12 po

705400600

705400475 • C€

Arrière 270/60R12  
25 po x 10 po x 12 po

705500926

705500820 • C€



PNEU ITP HOLESHOT GNCC

DS 450 X xc

Avant - 21 po x 7 po x 10 po

705400650



Arrière - 20 po x 10 po x 9 po  
705500989

PNEU ITP HOLESHOT SR

DS 450

Avant - 21 po x 7 po x 10 po

705400432



Arrière - 20 po x 10 po x 9 po  
705500787

PNEU ITP QUADDCROSS MX PRO

DS 450 X mx

Avant - 20 po x 6 po x 10 po

705400765



Arrière - 18 po x 10 po x 8 po  
705501106

PNEU KENDA KLAW MXR

DS 90 X

Avant -  
20 po x 6 po x 10 po  
V42711DGF01HLL

Arrière -  
18 po x 10,5 po x 8 po  
V42712DGF01HLL



PNEU CARLISLE ACT

G2 (modèles 500-1000 XT de base seulement)

Avant

26 po x 8 po x 10 po

705401331

705401332 • C€

Arrière

26 po x 10 po x 12 po

705501767

705501768 • C€



PNEU CARLISLE TRAIL WOLF

G2 (modèles de base 400 seulement)

Avant

25 po x 8 po x 12 po

705401625

705400607 • C€

Arrière

25 po x 11 po x 12 po

705502164

705502165 • C€



PNEU CARLISLE ACT

G2 (modèles 500-1000 XT seulement)

Avant

26 po x 8 po x 12 po

705401333

705401334 • C€

G2 (modèle 400 XT seulement)

Arrière

26 po x 10 po x 12 po

705501769

705501770 • C€

Avant

25 po x 8 po x 12 po

705400606

705400326 • C€

Arrière

25 po x 11 po x 12 po

705500933

705500598 • C€

PNEU CARLISLE ACT HD

Avant

26 po x 8 po x 12 po

705401736



Arrière  
26 po x 10 po x 12 po  
705502297

PNEU MONSTER

- Pneu Deestone Swamp Witch.
- Jantes vendues séparément.

27 po

Avant

619590209

28 po

Avant

619590033



Arrière  
619590210

Arrière  
619590032



JANTE DE 14 PO

- Jante en aluminium moulé peinte en noir, usinée et enduite de vernis transparent.
- Trou central: 72 mm
- Motif de boulons: 4/136 mm

G2 DPS, G2 XT, G2 MAX 650, G2 MAX XT, G2 MAX Limited

Avant - 14 po x 6,5 po déport = 40 mm	Arrière - 14 po x 8,5 po déport = 50 mm
705401853 • Noir avec usinage	705502402 • Noir avec usinage
705401852 • Noir avec vernis transparent	705502401 • Noir avec vernis transparent
705401851 • Argent avec vernis transparent	705502400 • Argent avec vernis transparent



NOTE: Écrous - 250100100 noir, 250100082 chrome / Capuchon couvre-moyeu - 705400928

JANTE 14 PO

G2 DPS, G2 XT, G2 MAX Limited, G2 North Edition, G2 MAX North Edition

Avant - 14 po x 6,5 po déport = 40 mm	Arrière - 14 po x 8,5 po déport = 50 mm
705402309 • Noir avec usinage	705502770 • Noir avec usinage
705402222 • Noir avec vernis transparent	705502702 • Noir avec vernis transparent
705402307 • Argent avec vernis transparent	705502768 • Argent avec vernis transparent



JANTE POUR OUTLANDER X MR ET DEFENDER

- Jante en aluminium moulé au style avant-gardiste pour un look impressionnant.

Modèles X mr, roues avant et arrière

Avant
14 po x 6,5 po déport = 10 mm.
705401848 • Noir avec usinage
705401849 • Noir



JANTE OUTLANDER POUR MODÈLE CAMO

- Jante d'aluminium noir, enduite de vernis transparent.

G2, G2L, G2S

Avant - 12 po x 6 po déport = 41 mm
705401127 • Noir avec vernis transparent
Arrière - 12 po x 7,5 po déport = 51 mm
705501493 • Noir avec vernis transparent



NOTE: Écrous - 250100100 Noir, 250100082 Chrome / Capuchon couvre-moyeu - 705401541

JANTE DE 12 PO

- Jante d'aluminium noir, enduite de vernis transparent.
- Nécessite 16 boulons (250000435) pour installer le verrou de talon (non inclus).
- Choix de couleur de verrou de talon.

G2, G2L, G2S

Avant - 12 po x 6 po déport = 41 mm	Arrière - 12 po x 7,5 po déport = 51 mm
705401678 • Noir	705502244 • Noir

JANTE DE 14 PO

- Jante d'aluminium noir, enduite de vernis transparent.
- Nécessite 16 boulons (250000435) pour installer le verrou de talon (non inclus).
- Choix de couleur de verrou de talon.

G2

Avant - 14 po x 6,5 po déport = 41 mm	Arrière- 14 po x 8 po déport = 51 mm
705401594	705502146

VERROU DE TALON DE 12 PO

- Verrou de talon en aluminium coulé.
- Doit être installé sur les jantes avant (705401678) et arrière (705502244).

G2, G2L, G2S

705401763 • Rouge Can-Am
705401156 • Jaune
705401533 • Orange Crush
705401812 • Vert mante



NOTE: Écrous - 250100100 / Capuchon couvre-moyeu 705400928

VERROU DE TALON DE 14 PO

- Verrou de talon en aluminium coulé.
- Doit être installé sur les jantes avant (705401594) et arrière (705502146).

G2

705401586 • Vert mante
705401702 • Bleu octane
705401837 • Rouge Can-Am
705401840 • Noir



NOTE: Écrous - 250100100 / Capuchon couvre-moyeu 705400928

\*Consultez le manuel du propriétaire pour les grandeurs adéquates de pneus et jantes. Une grandeur inadéquate pourrait affecter la manoeuvrabilité et le comportement de votre véhicule. Consultez les autorités locales afin de connaître les règles en la matière.

Certains modèles et accessoires présentés peuvent ne pas être disponibles ou homologués dans votre pays. Contactez votre concessionnaire BRP pour obtenir plus d'informations.







EXPLOREZ TOUT UN MONDE D'AVENTURES AVEC NOS PRODUITS BRP. **BRP.COM**



***ski-doo LYNX SEA-DOO EVIRUDE ROTAX can-am***

---





**CAN-AMOFFROAD.COM**

