

**OFF-  
ROAD  
LIVIN'**



***can-am***®

**ACCESSORI 2021  
EDIZIONE PER EUROPA, MEDIO ORIENTE E AFRICA**

**MAVERICK**



# IL TUO LAVORO. I NOSTRI ACCESSORI. FACCIAMOLO.

## IDONEITÀ E COMPATIBILITÀ



PER NOI, L'INNOVAZIONE È UN'EVIDENZA. TUTTI I NOSTRI ACCESSORI FUNZIONANO IN SINERGIA FIN DAL PRIMO UTILIZZO. QUINDI SCEGLINE UNO. POI ALTRI.

## STILE E VISIONE



ABBIAMO ALZATO L'ASTICELLA PER GLI ACCESSORI. PROGETTATI NON SOLO PER ESSERE BELLI, MA ANCHE PER OFFRIRE LE MIGLIORI PRESTAZIONI AI VERI GUIDATORI. TUTTI ECCEZIONALI, NESSUNO ESCLUSO.

## QUALITÀ E AFFIDABILITÀ



I NOSTRI ACCESSORI CAN-AM SONO SEMPRE PERFETTI. E PER COMPLETARE IL TUTTO, ABBIAMO AGGIUNTO UNA GARANZIA DI 2 ANNI. PREGO. MONTALI TU STESSO O PRESSO UN CONCESSIONARIO AUTORIZZATO.

**can-am**

**GARANZIA LIMITATA  
BRP 2 ANNI**

Per i nuovi accessori Can-Am, i componenti originali e i prodotti multimarchio venduti mediante BRP. Include articoli montati da te o da un concessionario BRP autorizzato.



# 2021

**can-am**  
**MAVERICK**

## ACCESSORI

Costruiti per ispirare	6
Tettucci	11
Abitacoli flessibili	14
Parabrezza e specchietti	15
Porte e frangivento posteriore	19
Piastre salvatelaio	22
Paraurti e protezioni	23
Accessori per sedili	30
LinQ: Vano di carico facilmente montabile e smontabile	31
Bauli e portapacchi	37
Luci	39
Impianti audio e sistemi di comunicazione	45
Accessori elettrici ed elettronici	48
Verricelli e ganci di traino	50
Prestazioni	52
Teli protettivi e componenti aggiuntivi	58
Sistemi cingolati Apache™	59
Spazzaneve Promount	62
Pneumatici e cerchi	67

**CAN-AMOFFROAD.COM**

**EXPERT  
CHOICE**

**CERCA QUESTO LOGO IN TUTTO IL CATALOGO PER I CONSIGLI  
DEGLI ESPERTI SU COMPONENTI E ACCESSORI INNOVATIVI,  
INDISPENSABILI E PRONTI PER GLI APPASSIONATI CHE TI  
AIUTERANNO A PERSONALIZZARE IL TUO PERFETTO VEICOLO  
FUORISTRADA.**

© 2020 Bombardier Recreational Products Inc. (BRP). Tutti i diritti riservati. ®, TM e il logo BRP sono marchi registrati di BRP o delle sue affiliate. CARLISLE è un marchio registrato di Carlisle Companies. CHAMUDE e HIPORA sono marchi registrati di Kolon Industries, Inc. CLARINO è un marchio registrato di Kuraray Co. Ltd. COOLMAX e THERMOLITE sono marchi registrati di INVISTA per tessuti durevoli. DRIRELEASE è un marchio registrato di Optimer Inc. FOX è un marchio registrato di Fox Racing Canada. GARMIN e MONTANA sono marchi registrati di Garmin Ltd. iPod è un marchio registrato di Apple Inc. KOLPIN, GUN BOOT e IMPACT sono marchi registrati di Kolpin Powersports Inc. KYB è un marchio registrato di Kayaba. MicroSD è un marchio registrato di SD Card Association. Mud Lite XTR e SS312 sono marchi di ITP Tires. NEXT G-1 VISTA è un marchio di Next Camo, LLC. NGK è un marchio registrato di NGK Spark Plugs, Ltd. PRIMALOFT GOLD e PRIMALOFT BLACK sono marchi registrati di Albany International Corp. TEFLON, TEFLON HT e KEVLAR sono marchi di E.I. DuPont de Nemours & Co. TWINAIR è un marchio di Twin Air USA. UNI è un marchio di UNIFILTER Inc.; VELCRO è un marchio registrato di Velcro Industries. WARN è un marchio di Warn Industries Inc. YUASA è un marchio registrato di YUASA Batteries Inc. ZILLA e BIGHORN 2.0 sono marchi di Maxxis. SCOTT è un marchio di Scott Sports SA. I seguenti marchi appartengono ai rispettivi proprietari: BLUETOOTH, CREE, DURO, DWT, HELLA, ITP, KENDA, MOSSY OAK, RAM, SUR LAST, VISION, XPS e YOSHIMURA. DRAGONFIRE è un marchio di KRANSCO. Baja Designs è un marchio registrato di Baja Designs Inc. S3 POWERSPORTS è un marchio di S3 Power Sports LLC. Alcuni dei modelli illustrati potrebbero includere accessori opzionali. I prezzi, se presenti, sono basati sui prezzi al dettaglio consigliati dal produttore. I concessionari hanno la facoltà di applicare un prezzo diverso. Per Canada e Stati Uniti non sono incluse le tasse. In funzione del Paese, i prodotti sono distribuiti da BRP US Inc., Bombardier Recreational Products Inc., BRP European Distribution SA, BRP Finland Oy., BRP Australia Pty Ltd. o BRP Brasil Motorsports LTDA. BRP si riserva il diritto di interrompere la produzione o modificare le specifiche, i prezzi, i design, le funzionalità, i modelli o le attrezzature in qualsiasi momento, senza alcun obbligo.



# PACCHETTI SCELTI SAPIENTEMENTE

AGGIUNGI GLI ACCESSORI CHE DESIDERI CON 3 LIVELLI DI MIGLIORAMENTO: **STARTER**, **ADVANCED**, E **PEAK**. OPPURE MISCHIA E ABBINA LE OPZIONI: È LA TUA CORSA.



DUNE



PRESTAZIONI



ADVENTURE



## PUOI FINANZIARE L'ACQUISTO DI ACCESSORI

con l'acquisto e il finanziamento del tuo Maverick. Chiedi al tuo concessionario tutti i dettagli.

### STARTER

Miglioramenti essenziali e consigliati per un potenziamento immediato di qualsiasi veicolo Can-Am.

### ADVANCED

I miglioramenti completi e tuttofare apprezzati sia dai guidatori esperti che dai nuovi proprietari. Trasforma il tuo Can-Am per gli anni di guida che ti aspettano.

### PEAK

I limiti sono per le altre persone: costruisci il tuo veicolo fuoristrada Can-Am per superare ostacoli più grandi e affrontare viaggi più avventurosi.



STAI AL PASSO CON PAESAGGI IN RAPIDA EVOLUZIONE E AUMENTA I TUOI BRIVIDI AL MASSIMO: QUESTI SONO I MIGLIORAMENTI PERFETTI PER LA GUIDA SU DUNE E NEL DESERTO.



MAVERICK

## DUNE

STARTER		
715002909	Mezzo parabrezza	p. 17
715004732	Mezze porte sportive in alluminio	p. 20
715002961	Paraurti anteriore per dune	p. 25
715002962	Paraurti posteriore per dune	p. 25
715004778	Vano refrigerato LinQ da 30 L	p. 35
715002882	Scarico slip-on Yoshimura	p. 55
ADVANCED		
715002881	Portapacchi inclinabile LinQ	p. 37
715004276	Borse per porta superiore	p. 38
715003529	Barra di supporto per luci	p. 41
710006821	Luci LED Baja Designs XL Sport	p. 40
710006818	Luci LED Baja Designs Squadron Sport	p. 39
710006819	Barra di luci LED da 25 cm Baja Designs OnX6	p. 40
PEAK		
715006315	Kit di installazione batteria ausiliaria	p. 48
715004900	Audio Roof	p. 46
715002886	Bandierina con asta illuminata	p. 48
715002874	Supporto per dispositivi elettronici	p. 47

OTTIENI I MIGLIORAMENTI PIÙ APPREZZATI E PRESTAZIONI EFFICACI, PER BRIVIDI DAL 1° GIORNO, E PER TUTTI I GIORNI A VENIRE.



MAVERICK

## PRESTAZIONI

STARTER		
715005510	Paraurti anteriore Lonestar Racing	p. 27
715005512	Paraurti posteriore Lonestar Racing	p. 27
715005514	Protezioni laterali inferiori Lonestar Racing	p. 28
715002902	Tettuccio sportivo	p. 12
715004694	Reti per finestrini anteriori	p. 21
ADVANCED		
715005277	Parabrezza ProVent	p. 17
715006199	Nuovo kit adattatore dei moduli per tettuccio ProVent	p. 12
715005279	Kit moduli per tettuccio ProVent	p. 12
715006387	Lunotto posteriore in policarbonato	p. 21
715005183	Scarico slip-on Yoshimura triplo in linea	p. 55
PEAK		
715002873	Impianto audio MTX completo	p. 47
715003734	Supporto per estintore Lonestar Racing	p. 54
715004866	Piastra e pomello del cambio rinforzati Lonestar Racing	p. 52
715004865	Paraspruzzi Lonestar Racing con staffe	p. 52

\*Tenere presente che il prezzo non include i requisiti di installazione e che i numeri parte possono variare a seconda del modello del veicolo.

\*Tenere presente che il prezzo non include i requisiti di installazione e che i numeri parte possono variare a seconda del modello del veicolo.



ACCESSORI CHE  
TI TRASFORMANO DA  
ZERO AD ESPLORATORE  
IN UN ATTIMO.



MAVERICK MAX

STARTER

715003750	Tettuccio sportivo MAX	p. 12
715007097	Parabrezza PowerFlip	p. 16
715003868	Portapacchi Adventure per tettuccio	p. 37
715002973	Modanature parafanghi	p. 26
715006387	Lunotto posteriore in policarbonato	p. 21

ADVANCED

715002903	Pannelli inferiori per porte anteriori	p. 20
715003751	Pannelli inferiori per porte posteriori	p. 20
715003433	Paraurti anteriore pre-runner	p. 24
715003436	Paraurti posteriore pre-runner	p. 24
715003888	Protezioni laterali	p. 26
715004007	Doppia barra di luci LED da 99 cm	p. 42
715002873	Impianto audio MTX completo	p. 47

PEAK

715003753	Pannelli porta superiori flessibili	p. 21
715003718	Kit di piastre salvatelaio in HMWPE	p. 22
715004748	Altoparlanti centrali MTX	p. 47
295100698	Contenitore termico LinQ da 15,90 L	p. 33
715004301	Cassetta degli attrezzi LinQ	p. 33

ADVENTURE

TETTUCCI

REALIZZATI CON MATERIALI DI ALTA QUALITÀ PROGETTATI DI CONCERTO  
CON IL TUO CAN-AM, I NOSTRI TETTUCCI CREANO UNA BARRIERA FORTE,  
LEGGERA E RESILIENTE ALLE INTEMPERIE.



COSTRUITI PER  
IL TUO VEICOLO

Sono progettati con la  
stessa qualità di design,  
compatibilità, finiture,  
e costruiti per durare,  
come tutta la nostra  
gamma.



FALLO TUO

Le opzioni tettuccio sono la piattaforma perfetta per numerosi  
accessori Can-Am che sono in grado di trasformare davvero  
il tuo Maverick.

SISTEMA INTEGRATO AL 100%

Dal sistema elettrico agli altoparlanti totalmente integrati,  
questi sistemi audio sono nati per far tremare il tuo Maverick.



EXPERT  
CHOICE

TETTUCCIO SPORTIVO

- Polipropilene stampato a iniezione antiurto.
- Eccellente protezione dalle intemperie.
- Garantisce un'eccellente visibilità in discesa.
- Compatibile con parabrezza.
- Di serie sui modelli X RS.

**Maverick**  
• Installazione  
e rimozione facili e senza attrezzi  
con sistema di fissaggio rapido e  
fascette in Velcro.  
**715002902**

**Maverick MAX**  
• Facile da installare.  
**715003750**



EXPERT  
CHOICE

KIT MODULI PER TETTUCCIO PROVENT

- Fornisce aria fresca nell'area dell'abitacolo.
- Prestazioni ottimali con carenatura per abitacolo integrale.
- 4 prese di ventilazione forniscono una regolazione infinita del flusso d'aria per il conducente e il passeggero.
- Filtro e pre-filtro per limitare l'intrusione di polvere.
- Facile pulizia del filtro e del pre-filtro.
- Sistema di gestione dell'acqua in attesa di brevetto per mantenere l'acqua fuori dall'abitacolo conservando il flusso d'aria.
- Non compatibile con barre LED montate sul tettuccio e portapacchi.
- La spina esterna chiude la presa d'aria completamente per far fronte all'inverno o alle condizioni meteo difficili.
- Richiede il kit adattatore dei moduli per tettuccio ProVent (715006199/715006371 per MAX), nessun altro requisito per il tettuccio in alluminio Can-Am.

**Maverick, Maverick MAX**  
**715005279**



KIT ADATTATORE MODULI PER TETTUCCIO  
PROVENT PER TETTUCCIO SPORTIVO

- (Immagine non disponibile)
- Adattatore per fissare il kit moduli per tettuccio ProVent sul tettuccio sportivo Maverick.
  - Include adattatore e componenti per tettuccio.
  - Richiede il kit moduli per tettuccio ProVent (715005279).

**Maverick**  
**715006199**

**Maverick MAX**  
**715007098**

TETTUCCIO BIMINI CON  
PARASOLE

- Robusta tela in poliestere tinto in massa, resistente ai raggi UV.
- Innovativo tettuccio morbido dotato di parasole rigido che permette di riporlo quando viene arrotolato.
- Installazione e rimozione facili e senza attrezzi con sistema di fissaggio rapido e fascette in Velcro.

**Maverick**  
**715002901**

**715003749**



TETTUCCIO IN ALLUMINIO

- Tettuccio in alluminio stampato spesso 2,3 mm.
- Resistente e leggero.
- Look sportivo.
- Compatibile con parabrezza.
- Facile installazione senza utensili.

**Maverick**  
■ **715004224** • Nero    ■ **715002900** • Argento



VISIERA PARASOLE FUMÉ

- Struttura in policarbonato fumé.
- Protezione extra dal sole per guidatore e passeggero.
- Non compatibile con il tettuccio in alluminio e i parabrezza completi.

**Maverick, Maverick MAX**  
**715007098**



TETTUCCIO IN ALLUMINIO LONESTAR RACING

- Tettuccio in alluminio con spessore di 2,1 mm.
- Resistente e leggero.
- Dona un tocco racing al veicolo grazie a un look autenticamente sportivo combinato con grafiche esclusive.
- Protezione dalle intemperie con un tocco personalizzato.

- Include le barre antintrusione centrali da installare.
- Profilo più basso rispetto agli altri tettucci.
- Compatibile con i supporti per le barre di luci Lonestar Racing.
- Non compatibile con portapacchi inclinabile LinQ, barra di supporto per luci e parabrezza completi.
- Marchio "Lonestar Racing for Can-Am".

Include le barre  
antintrusione  
centrali da  
installare



Grafiche Argento Hyper/Nero

**Maverick**  
prodotto dopo il 1° gennaio 2017  
■ **715005508** • Argento Hyper

■ **715005507** • Nero

**Maverick MAX**  
■ **715005516** • Argento Hyper

■ **715005515** • Nero



Rosso Can-Am

**Maverick**  
prodotto dopo il 1° gennaio 2017  
■ **715004436** • Rosso Can-Am

**Maverick MAX**  
■ **715004341** • Rosso Can-Am



# ABITACOLI FLESSIBILI



1. TETTuccio BIMINI CON PARASOLE
2. PANNELLI PORTA SUPERIORI FLESSIBILI
3. LUNOTTO POSTERIORE FLESSIBILE
4. PARABREZZA COMPLETO - RIVESTIMENTO ANTIGRAFFIO
5. PANNELLI INFERIORI PER PORTE

## LE INTEMPERIE NON SONO PIÙ UN PROBLEMA!

### CARENATURA FLESSIBILE PER ABITACOLO

- Protezione dalle intemperie per guidatore e passeggero.
- Per il massimo comfort, completa il tuo abitacolo con il kit di guarnizioni per abitacolo.

#### Maverick

##### Include:

- Tettuccio Bimini con parasole
- PARABREZZA completo - Rivestimento antigraffio
- Pannelli porta superiori flessibili
- Pannelli inferiori per porte anteriori
- Lunotto posteriore flessibile

715003754

#### Maverick MAX

##### Include:

- Tettuccio Bimini con parasole
- PARABREZZA completo - Rivestimento antigraffio
- Pannelli porta superiori flessibili
- Pannelli inferiori per porte anteriori
- Lunotto posteriore flessibile

715003755

### KIT DI GUARNIZIONI PER ABITACOLO

(Immagine non disponibile)

- Impedisce a polvere, sporco e vento di entrare nell'abitacolo.
- Migliora il comfort per guidatore e passeggero.
- Consigliato con gli abitacoli flessibili.

#### Maverick

715004433

#### Maverick MAX

715004434

PROGETTA  
IL TUO  
ABITACOLO.

SCEGLI GLI ACCESSORI CHE  
PREFERISCI E COSTRUISCI O  
COMPLETA IL TUO ABITACOLO.



Componenti modulari al 100% progettati per essere compatibili:

TETTUCCI P. 11  
PARABREZZA P. 15

PORTE P. 19  
LUNOTTI POSTERIORI P. 19

# PARABREZZA

SVILUPPATO INSIEME AL TUO MAVERICK PER GARANTIRE  
CHE COMBACI, APPAIA E OFFRA PRESTAZIONI COME TI ASPETTI.



### PARABREZZA POWERFLIP

Ti permette di adattarti rapidamente alle condizioni mutevoli regolando il parabrezza durante la corsa.



### SISTEMA INTEGRATO AL 100%

La gabbia profilata standard del tuo Can-Am consente una facile installazione dei nostri accessori, per un abbinamento perfetto.





EXPERT CHOICE

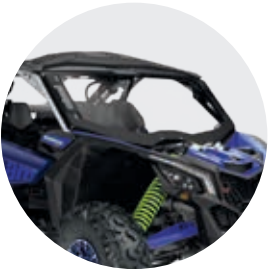
CONTROLLO TOTALE DEL FLUSSO D'ARIA  
Il primo parabrezza regolabile motorizzato del settore



COMPLETAMENTE APERTO  
per visibilità e ventilazione ottimali



INFINITE  
POSSIBILITÀ INTERMEDIE  
a seconda delle tue preferenze in termini di protezione, visibilità e flusso d'aria



COMPLETAMENTE CHIUSO  
per la massima protezione dalle intemperie

- PARABREZZA POWERFLIP**
- Il parabrezza PowerFlip è dotato di cilindri elettrici che consentono al guidatore di regolare l'apertura del parabrezza con il semplice tocco di un pulsante
  - Il parabrezza è realizzato in policarbonato con rivestimento antigraffio con un profilo di tenuta in gomma e parte superiore colorata.
  - Ti permette di adattarti rapidamente alle condizioni mutevoli regolando il parabrezza durante la corsa.
  - Può essere aperto completamente per visibilità e ventilazione ottimali, completamente chiuso per la massima protezione dalle intemperie e aperto a metà: hai un numero infinito di possibilità di apertura a seconda delle tue preferenze in termini di protezione, visibilità e flusso d'aria.
  - Compatibile con i tettucci Can-Am.

**Maverick, Maverick MAX**  
715007097

NUOVO KIT TERGICRISTALLI  
PER PARABREZZA POWERFLIP

- Una soluzione ideale per mantenere il parabrezza pulito in caso di pioggia o quando si guida su fondi fangosi o bagnati.
- Tergicristallo installato nella parte superiore, che consente la regolazione del parabrezza. Comprende tergicristalli a singola velocità ed erogatore per il liquido lavavetri.
- Meccanismo del tergicristalli ed erogatore per il liquido lavavetri perfettamente nascosti nel veicolo.
- Da installare unitamente al Parabrezza PowerFlip (venduto separatamente).

**Maverick, Maverick MAX**  
715006310



- PARABREZZA IN VETRO**
- Parabrezza completo curvo in vetro laminato
  - Si fissa saldamente al telaio e protegge guidatore e passeggero dalle intemperie.
  - Garantisce le migliori visibilità e resistenza all'abrasione.
  - Da utilizzare con il kit tergicristalli e lavavetri per mantenere una visibilità perfetta anche in condizioni di guida difficili, come sul fango.
  - Si consiglia l'uso di un frangivento posteriore.

**Maverick, Maverick MAX**  
715003281



- PARABREZZA IN VETRO  
CON KIT TERGICRISTALLI E LAVAVETRI**
- Kit completo che include il parabrezza in vetro laminato curvo con tergicristalli a singola velocità ed erogatore di liquido lavavetri.
  - Si fissa saldamente al telaio e protegge guidatore e passeggero dalle intemperie.
  - Una soluzione ideale per mantenere il parabrezza pulito in caso di pioggia o quando si guida su fondi fangosi o bagnati.
  - Deve essere utilizzato con frangivento posteriore.

**Maverick, Maverick MAX**  
715003283

KIT TERGICRISTALLI E LAVAVETRI

- Una soluzione ideale per mantenere il parabrezza pulito in caso di pioggia o quando si guida su fondi fangosi o bagnati.
- Comprende tergicristalli a singola velocità ed erogatore per il liquido lavavetri.
- Meccanismo del tergicristalli ed erogatore per il liquido lavavetri perfettamente nascosti nel veicolo.

**Maverick, Maverick MAXFit con Parabrezza completo con rivestimento antigraffio (715004417)**

715004762

**Maverick, Maverick MAXFit con Parabrezza in vetro (715003281)**  
715003282



EXPERT CHOICE

PARABREZZA PROVENT

- Parabrezza completo in policarbonato Quantum<sup>1</sup> altamente resistente agli urti con rivestimento antigraffio.
- Prese d'aria controllabili per gestire il flusso d'aria.
- Prestazioni ottimali con carenatura per abitacolo integrale.
- Canalizza l'aria nell'abitacolo, spanna il parabrezza, si chiude completamente per eliminare il flusso d'aria.
- Una presa d'aria superiore e una inferiore con pre-filtri.
- Struttura in policarbonato stampato per una maggiore rigidità.
- Garantisce una visibilità eccellente e una migliore resistenza all'abrasione.
- Protegge guidatore e passeggero dalle intemperie.
- Installazione e rimozione facili e veloci senza attrezzi.
- Non compatibile con i tettucci Lonestar Racing.

**Maverick, Maverick MAX**  
715005277



Le prese d'aria superiori canalizzano l'aria nell'abitacolo

Le prese d'aria inferiori consentono l'antiappannamento del parabrezza



PARABREZZA COMPLETO

- Parabrezza completo in policarbonato durevole, altamente resistente agli urti con rivestimento antigraffio.
- Struttura in policarbonato stampato per una maggiore rigidità.
- Specificamente formulato per non ingiallire, non screpolarsi, non creparsi, resistere ai raggi UV e garantire la massima trasparenza.
- Protegge guidatore e passeggero dalle intemperie.
- Installazione e rimozione facili e veloci senza attrezzi.
- Deve essere utilizzato con frangivento posteriore.

**Maverick, Maverick MAX**  
715002907



PARABREZZA COMPLETO -  
RIVESTIMENTO ANTIGRAFFIO

- Parabrezza completo in policarbonato Quantum<sup>1</sup> resistente agli urti con rivestimento antigraffio.
- Struttura in policarbonato stampato per una maggiore rigidità.
- Garantisce una visibilità eccellente e una migliore resistenza all'abrasione.
- Protegge guidatore e passeggero dalle intemperie.
- Installazione e rimozione facili e veloci senza attrezzi.
- Deve essere utilizzato con frangivento posteriore.

**Maverick, Maverick MAX**  
715004417

MEZZO PARABREZZA

- Mezzo parabrezza in policarbonato durevole, altamente resistente agli urti con rivestimento antigraffio.
- Struttura in policarbonato stampato per una maggiore rigidità.
- Specificamente formulato per non ingiallire, non screpolarsi, non creparsi, resistere ai raggi UV e garantire la massima trasparenza.



**PARABREZZA TRASPARENTE**  
715002909



**PARABREZZA FUMÉ**  
715004291



EXPERT  
CHOICE



SPECCHIETTO RETROVISORE  
E MONITOR TELECAMERA  
POSTERIORE

- Kit telecamera posteriore e monitor completamente impermeabile.
- È possibile visualizzare più feed della videocamera posteriore, per vedere ciò che ti serve.
- L'unità sostituisce lo specchietto retrovisore di serie (lo schermo è integrato nello specchietto retrovisore sostitutivo dell'unità).
- La videocamera utilizza la luce a infrarossi per le funzioni di visione notturna.

**Maverick, Maverick MAX**  
715004905 • Nero



SPECCHIETTI LATERALI

- Robusto supporto in alluminio pressofuso con rivestimento in nylon nero.
- Specchietti con fuso a snodo regolabile in più posizioni.
- Ottica convessa per un ampio angolo di visuale.
- Gli snodi a molla permettono agli specchietti di ripiegarsi completamente all'indietro.
- Montati su porta.
- Compatibili con i pannelli porta superiori flessibili.
- Venduti a coppie.

**Maverick, Maverick MAX**  
715004236 • Per porte sportive di serie  
715005315 • Per porte in alluminio



SPECCHIETTI LATERALI RACING

- Design ispirato dalle competizioni con robusta struttura in nylon nero % e supporti in alluminio pressofuso rivestiti.
- La doppia regolazione garantisce una visuale ottimale.
- Specchietti con fuso a snodo regolabile in più posizioni.
- Le ottiche piatte assicurano una migliore percezione delle distanze.
- Gli snodi a molla permettono agli specchietti di ripiegarsi completamente all'indietro.
- Non compatibili con i supporti per luci Lonestar Racing e i pannelli porta superiori flessibili.
- Venduti a coppie.

**Maverick, Maverick MAX**  
715002898

PORTE

DUNE, DESERTO, FANGO E PERCORSI: COMFORT, PROTEZIONE  
E SCORCI MERAVIGLIOSI OVUNQUE TU VADA.



**INTEGRAZIONE PERFETTA**  
Scegli integrazione e rigidità massime, che ti permettono di sederti fermamente contro il telaio per una protezione completa del guidatore dalle intemperie.



MEZZE PORTE SPORTIVE IN ALLUMINIO

Perfetta copertura totale delle porte in alluminio resistente e leggero; include le maniglie porta Deluxe.



MANIGLIE PORTA DELUXE

Le robuste maniglie interni-esterni sostituiscono le maniglie delle porte per entrare e uscire dall'abitacolo di guida in modo ancora più veloce.



EXPERT  
CHOICE

MEZZE PORTE SPORTIVE IN ALLUMINIO

- Mezze porte leggere realizzate in alluminio sagomato dello spessore di 2 mm (5/64").
- Finitura con rivestimento in vernice nera a polvere testurizzata per una maggiore resistenza ai graffi.
- Progettate per la massima rigidità e durata.
- Progettate per una perfetta integrazione con le linee del veicolo.
- Contornate da una spessa guarnizione per una migliore protezione dalle intemperie.
- Facile installazione utilizzando il telaio della porta standard.
- Maniglie porta Deluxe di facile utilizzo incluse.
- Compatibili con pannelli porta superiori flessibili, finestrini in rete e borse per porta superiore.
- Non compatibili con le borse per pannelli porta inferiori.
- Venduti a coppie.

**Maverick, Maverick MAX**

**715004732 • Anteriore**

**Maverick MAX**

**715004753 • Posteriore**



MANIGLIE PORTA DELUXE

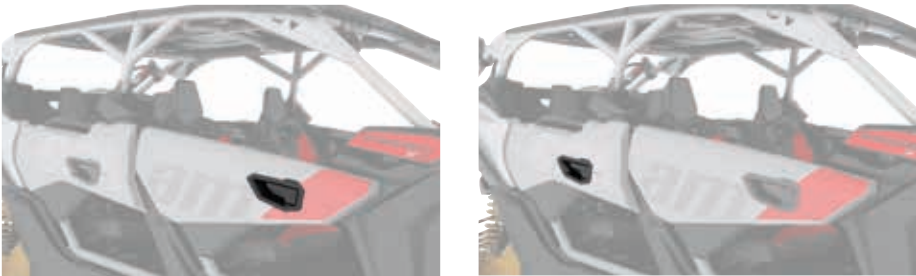
- Passa dalle cinghie per porta standard alle maniglie porta per un facile accesso.
- Maniglie interni-esterni per ogni porta incluse.
- Facilitano notevolmente l'apertura della porta.
- Di serie sulle mezze porte sportive in alluminio accessorie.
- Venduti a coppie.

**Maverick, Maverick MAX**

**715004758 • Anteriore**

**Maverick MAX**

**715004860 • Posteriore**



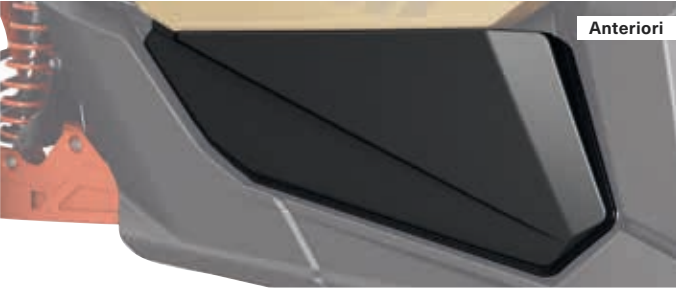
PANNELLI INFERIORI PER PORTE

- Struttura in robusto polipropilene stampato a iniezione, progettata per integrarsi perfettamente con il veicolo.
- Prolunga la parte inferiore delle porte di serie per proteggere e sigillare l'abitacolo.
- Un'aggiunta dal grande valore estetico.
- Installazione rapida e semplice.
- Venduti a coppie.
- Pannelli inferiori per porte posteriori venduti separatamente.

**Maverick, Maverick MAX**

**715002903 • Anteriore**

**715003751 • Posteriore**



Anteriori



Posteriori

RIDUCONO CON EFFICACIA  
L'INGRESSO DI CORRENTI  
D'ARIA E DI DETRITI NEL  
TUO ABITACOLO.



FINESTRINI IN RETE

- Finestrini in rete per una maggiore protezione dal vento.
- Facili e veloci da abbassare.
- Venduti a coppie.

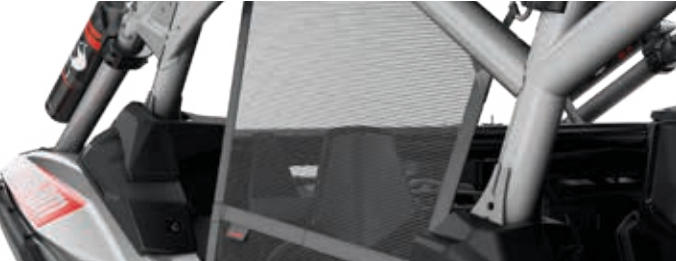
**Maverick**

**715006693 • Anteriore**

**Maverick MAX**

**715004694 • Anteriore**

**715006700 • Posteriore**



PANNELLI PORTA SUPERIORI FLESSIBILI

- I pannelli resistenti alle intemperie rinforzati con telaio in alluminio offrono un'ottima protezione dagli agenti atmosferici.
- Estendono la parte superiore delle porte sportive di serie.
- Tela in poliestere rinforzato, resistente ai raggi UV, tinto in massa per un'eccellente resistenza a strappi e abrasioni.
- Finestrini con chiusura a zip realizzati in vinile lucido laminato per favorire la ventilazione.
- In combinazione con i pannelli inferiori per porte per ottenere un kit porta completo per il tuo veicolo.
- Non compatibili con gli specchietti laterali racing.

**Maverick (2 porte)**

**715007118**

**Maverick MAX (4 porte)**

**715003753**



FRANGIVENTO POSTERIORE

- Copertura integrale posteriore in rete per ridurre le turbolenze create dal parabrezza e migliorare il comfort nell'abitacolo.
- Installazione semplice e veloce su roll cage.
- Grande logo Can-Am bianco su rete nera.

**Maverick, Maverick MAX (esclusi i modelli X mr)**

**715006701**



LUNOTTO POSTERIORE IN  
POLICARBONATO

- Lunotto in policarbonato altamente resistente agli urti con rivestimento antigraffio.
- Protegge l'abitacolo dal ritorno d'aria dal parabrezza o dall'ingresso di polvere e pioggia per un maggiore comfort nell'abitacolo.
- Installazione facile e veloce senza attrezzi.
- Predisposto per gli altoparlanti posteriori dell'impianto audio MTX.

**Maverick, Maverick MAX (esclusi i modelli X mr)**

**715006387**



LUNOTTO POSTERIORE  
FLESSIBILE

- Lunotto trasparente e flessibile in vinile.
- Resiste a temperature fino a -20°C.
- Ideale per impedire l'ingresso di polvere o pioggia nell'abitacolo in ambienti difficili.
- Rapida installazione senza utensili.

**Maverick, Maverick MAX (esclusi i modelli X mr)**

**715006702**



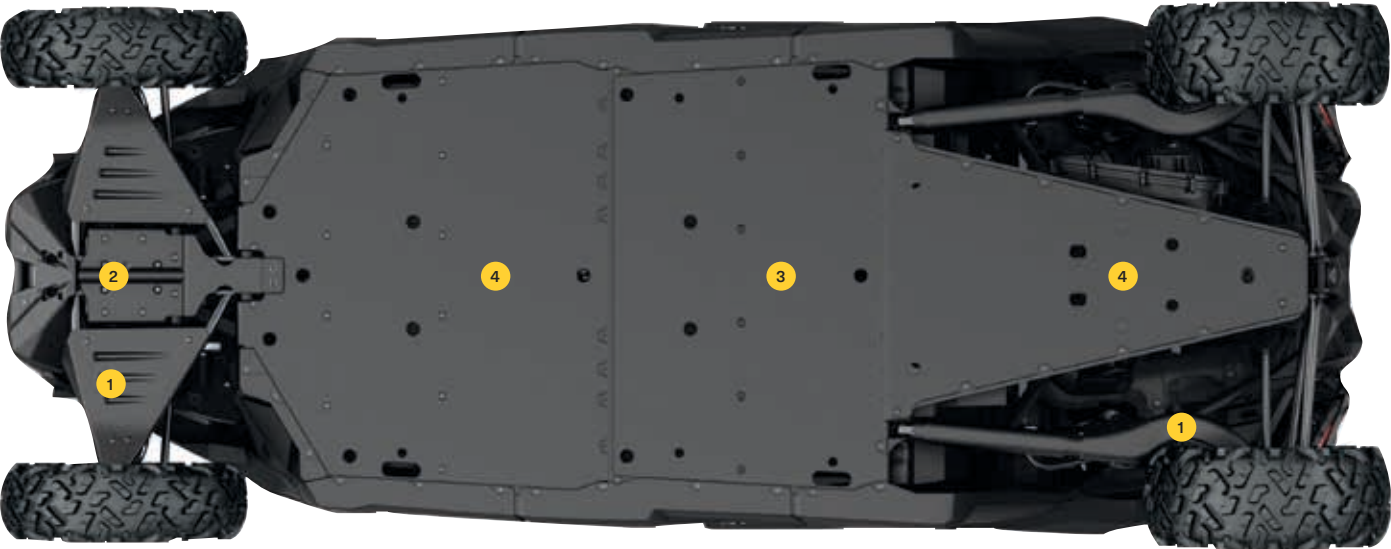
STAI PROTETTO E  
CARICO CON LE MANIGLIE  
PORTA ESTERNE DELUXE.



# PIASTRE SALVATELAIO IN HMWPE

Le nostre piastre in plastica sono in grado di superare qualsiasi ostacolo, garantendo la necessaria protezione sui terreni più difficili. Realizzate in polietilene ad elevato peso molecolare (HMWPE) termico resistente all'abrasione dello spessore di 10 mm.

- ✓ Materiale più leggero dell'alluminio
- ✓ Maggiore resistenza alla rottura in caso di forte pressione
- ✓ Grande resistenza agli urti



715003747

LE PIASTRE SALVATELAIO IN HMWPE SONO DI SERIE SUI MODELLI MAVERICK X RC (SSP).		MODELLI MAVERICK DA 163 cm	MODELLI MAVERICK MAX DA 163 cm	MODELLI MAVERICK, MAVERICK MAX DA 183 cm (ESCLUSI I MODELLI BASE)	MAVERICK BASE DA 183 cm	MAVERICK MAX BASE DA 183 cm
KIT DI PROTEZIONE COMPLETA						
KIT di piastre salvatelelo in HMWPE		715003713	715003747	715003718	715006767	715006769
SINGOLE PIASTRE SALVATELAIO IN HMWPE						
1	PROTEZIONI IN HMWPE per i bracci ad A anteriori e i bracci longitudinali	715002905	715002905	715003552	715003552	715003552
2	PIASTRA SALVATELAIO ANTERIORE in Hmwpe	715003933	715003933	715003933	715003933	715003933
3	PIASTRA SALVATELAIO CENTRALE in Hmwpe	—	715003731	Standard su questi modelli	—	715003731
4	PIASTRA SOTTOSCOCCA in Hmwpe	715004904	715004904	Standard su questi modelli	715004904	715004904

# PARAURTI

FORZA E CARATTERE PER SOPPORTARE TUTTO. I NOSTRI PARAURTI SONO PRONTI PER QUESTO.



**MIGLIORE PROTEZIONE DALLA CORROSIONE**  
I paraurti Can-Am offrono il trattamento E-Coated per la massima protezione dalla corrosione sia all'interno che all'esterno.



**SISTEMA INTEGRATO AL 100%**  
Integrazione perfetta con lo stile e la finitura del tuo Maverick.

**PREDISPOSIZIONE PER LUCI**  
Piastra di montaggio delle luci completamente integrata. Molteplici opzioni di installazione delle luci.





PROTEGGI E ACCELERA AL  
MASSIMO LA TUA CORSA  
CON SICUREZZA  
ATTRAVERSANDO  
IL PEGGIO.

**EXPERT  
CHOICE**

**PARAURTI ANTERIORE PRE-RUNNER**

- Realizzato in resistente acciaio tubolare da 3,8 cm, con piastra in alluminio spessa 3 mm.
- Rivestimento anticorrosivo interno ed esterno con resistente verniciatura a polvere.
- Maggiore protezione in condizioni di guida estreme.
- Piastra di montaggio per verricello e punti di montaggio per le luci integrati.

**Maverick, Maverick MAX**

■ 715002878 • Nero ■ 715003433 • Rosso Can-Am



**PARAURTI POSTERIORE PRE-RUNNER**

- Resistente acciaio tubolare da 3,8 cm con piastra in alluminio spessa 3 mm.
- Rivestimento anticorrosivo interno ed esterno con resistente verniciatura a polvere.
- Protegge la carrozzeria e gli scarichi del veicolo.
- Compatibile con l'attacco per gancio di traino posteriore.
- Necessario per l'installazione dell'estensione posteriore a gabbia.

**Maverick, Maverick MAX**

■ 715002880 • Nero

■ 715003436 • Rosso Can-Am



**BARRA ANTINTRUSIONE ANTERIORE**

- Coerente con lo stile del veicolo.
- Barra antintrusione con rivestimento anticorrosivo interno ed esterno con resistente verniciatura a polvere.
- Il design tubolare riduce gli angoli ciechi e gli ostacoli visivi per migliorare la visibilità.
- Non compatibile con parabrezza e tettuccio in alluminio Lonestar Racing.

**Maverick, Maverick MAX**

■ 715002889 • Nero

■ 715003435 • Rosso Can-Am



**ESTENSIONE POSTERIORE A GABBIA**

- Acciaio tubolare resistente da 3,8 cm di diametro.
- Rivestimento anticorrosivo interno ed esterno con resistente verniciatura a polvere.
- Permette di ospitare una ruota di scorta (ruota non inclusa).
- Ancoraggio speciale per rendere più veloce l'installazione e la rimozione della ruota.
- Paraurti posteriore pre-runner necessario per l'installazione.
- Non compatibile con portapacchi inclinabile LinQ, vani di carico [eccetto Borsa modulare LinQ Deluxe da 20 Gal (73 L)] e tettucci Lonestar Racing.

**Maverick (esclusi i modelli X mr),**

**Maverick MAX**

■ 715002890 • Nero

■ 715003434 • Rosso Can-Am



**PARAURTI ANTERIORE PER DUNE**

- Realizzato in alluminio tubolare da 3,8 cm, con piastra in alluminio spessa 3 mm.
- Rivestimento anticorrosivo interno ed esterno con resistente verniciatura a polvere.
- Assicura una maggiore protezione senza sacrificare i vantaggi in termini di agilità e prestazioni di un design più leggero.
- Presenta un angolo di attacco più pronunciato e punti di montaggio integrati per le luci.
- Non compatibile con il verricello.

**Maverick, Maverick MAX**

■ 715002961 • Nero

■ 715003432 • Rosso Can-Am



**PARAURTI POSTERIORE PER DUNE**

- Realizzato in alluminio tubolare da 3,8 cm, con piastra in alluminio spessa 3 mm.
- Rivestimento anticorrosivo interno ed esterno con resistente verniciatura a polvere.
- Assicura una maggiore protezione senza sacrificare i vantaggi in termini di agilità e prestazioni di un design più leggero.
- Protegge la carrozzeria e gli scarichi del veicolo.
- Compatibile con il gancio di traino posteriore.
- Non compatibile con l'estensione posteriore a gabbia e il supporto per ruota di scorta Lonestar Racing.

**Maverick, Maverick MAX**

■ 715002962 • Nero

■ 715003437 • Rosso Can-Am







DESIGN DA CORSA PER  
MASSIME PRESTAZIONI.

Progettati per la corsa, famosi  
per robustezza e stile.



PARAURTI ANTERIORE X RC/X MR

- Realizzato in acciaio tubolare da 3,8 cm, con piastra in alluminio spessa 3 mm.
- Rivestimento anticorrosivo interno ed esterno con verniciatura a polvere resistente sull'acciaio tubolare.
- Offre tutte le caratteristiche essenziali richieste per la guida tecnica: Protezione estremità frontale bassa, base di supporto per l'installazione del verricello e gancio di traino integrato.
- Di serie sui modelli Maverick X rc e X mr.
- Non compatibile con verricelli con cavo in acciaio.

**Maverick, Maverick MAX**  
■ 715004741 • Giallo Sunburst ■ 715004788 • Nero  
■ 715004742 • Blu Ottanio  
■ 715004789 • Rosso Can-Am



BARRE DI PROTEZIONE LATERALI

- Realizzate in robusto acciaio tubolare da 3,8 cm di diametro.
- Rivestimento anticorrosivo interno ed esterno con resistente verniciatura a polvere.
- Proteggono i lati del veicolo e il telaio dagli ostacoli di grandi dimensioni.
- La piastra di supporto migliora rigidezza ed estetica.
- Vendute a coppie.

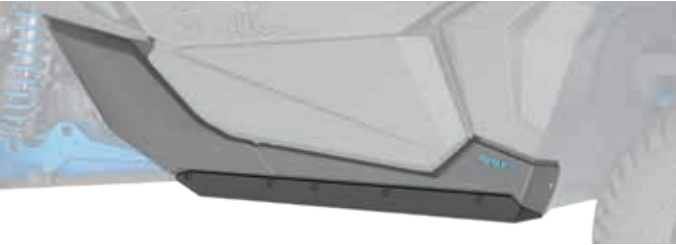
**Maverick (esclusi X rc)** ■ 715002963 • Nero  
**Maverick MAX** ■ 715003730 • Nero  
■ 715003438 • Rosso Can-Am ■ 715003888 • Rosso Can-Am



PROTEZIONI PARASASSI IN UHMWPE X RC

- Robusta struttura in UHMWPE da 6 mm.
- Pannelli inferiori della carrozzeria e staffe per l'installazione inclusi.
- Proteggono i lati del veicolo e il telaio dagli ostacoli di grandi dimensioni.
- Si fissano a stretto contatto con il telaio del veicolo per ridurre gli ingombri e lasciare più spazio per superare gli ostacoli.
- Scorrono facilmente sopra gli ostacoli.
- Vendute a coppie.

**Maverick**  
715004730



MODANATURE PARAFANGHI

- Parafanghi maggiorati in polipropilene stampato a iniezione.
- Per proteggere il veicolo da fango e detriti.
- Progettate per un'installazione facile e veloce.
- Comprendono le estensioni anteriori e posteriori e tutto il materiale necessario per il montaggio.

**Maverick, Maverick MAX**  
715002973



PARAURTI ANTERIORE LONESTAR RACING

- Realizzato in acciaio tubolare da 3,8 cm di diametro con robusta finitura a polvere e piastra in alluminio spessa 3 mm per una maggiore protezione della parte anteriore del veicolo in condizioni di guida estreme.
- Il design dinamico accentua il look di ispirazione racing del veicolo.
- Non compatibile con il verricello.
- Non compatibile con la barra di luci LED Baja Designs OnX6 da 25 cm.



**Maverick, Maverick MAX (non compatibile con i modelli Xmr e Xrc)**  
■ 715005510 • Argento Hyper ■ 715005509 • Nero



**Maverick, Maverick MAX**  
■ 715004161 • Rosso Can-Am

PARAURTI POSTERIORE LONESTAR RACING

- Realizzato in acciaio tubolare da 3,8 cm di diametro con resistente rivestimento in vernice a polvere.
- Fornisce una protezione aggiuntiva della carrozzeria e del sistema di scarico nella parte posteriore del veicolo in condizioni di guida estreme.
- Il design dinamico accentua il look di ispirazione racing del veicolo.
- Compatibile con supporto per ruota di scorta Lonestar Racing e barra antintrusione posteriore Lonestar Racing.
- Non compatibile con il gancio di traino.



**Maverick, Maverick MAX**  
■ 715005511 • Nero ■ 715005512 • Argento Hyper



**Maverick, Maverick MAX**  
■ 715004162 • Rosso Can-Am





SUPPORTO PER RUOTA DI SCORTA  
LONESTAR RACING

- Realizzato in acciaio tubolare da 3,8 cm di diametro con resistente rivestimento in vernice a polvere.
- Altezza regolabile per adattarsi a pneumatici Can-Am fino a 762 mm.
- Richiede paraurti posteriore Lonestar Racing e barra antintrusione posteriore Lonestar Racing per l'installazione.
- Non compatibile con il martinetto di sollevamento e il martinetto a vite per fuoristrada Pro Armor Quickshot.
- Ruota non inclusa.
- Non compatibile con filtro antiparticolato S&B e Accessori LinQ destinati alla parte posteriore del veicolo.

**Maverick, Maverick MAX**  
(esclusi i modelli X mr)  
■ 715003922 • Nero  
■ 715004166 • Rosso Can-Am  
■ 715006344 • Argento Hyper



PORTANUMERO  
LONESTAR RACING

- Comprende una coppia di robuste piastre in alluminio installabili su ambo i lati nella parte posteriore del veicolo.
- Non compatibile con il portapacchi inclinabile LinQ.
- I numeri adesivi sono forniti da SCS Unlimited.
- Accentua il look di ispirazione racing del veicolo aggiungendo un tocco personale.
- Sfondo nero.

**Maverick, Maverick MAX**  
715003943

BARRA ANTINTRUSIONE ANTERIORE LONESTAR RACING

- Realizzato in acciaio tubolare da 3,8 cm di diametro con resistente rivestimento in vernice a polvere.
- Rende più sportivo il design del veicolo.
- Compatibile solo con il tettuccio in alluminio Lonestar Racing.
- Non compatibile con parabrezza.

**Maverick, Maverick MAX**  
■ 715003916 • Nero  
■ 715004163 • Rosso Can-Am  
■ 715006342 • Argento Hyper



BARRA ANTINTRUSIONE POSTERIORE LONESTAR RACING

- Realizzata in acciaio tubolare da 3,8 cm di diametro con resistente rivestimento in vernice a polvere.
- Il design dinamico accentua il look di ispirazione racing del veicolo.
- Necessaria per l'installazione del supporto per ruota di scorta Lonestar Racing.
- Non compatibile con accessori LinQ e prefiltro montati nel pianale di carico.

**Maverick (esclusi i modelli X mr),**  
**Maverick MAX**  
■ 715003918 • Nero  
■ 715004164 • Rosso Can-Am  
■ 715006343 • Argento Hyper



PROTEZIONI LATERALI INFERIORI LONESTAR RACING

- Struttura tubolare da 3,8 cm con resistente verniciatura a polvere e piastra in alluminio spessa 3 mm.
- Protegge i lati del veicolo dagli ostacoli di grandi dimensioni.
- Il design dinamico accentua il look di ispirazione racing del veicolo.

- Marchio "Lonestar Racing for Can-Am".
- Venduti a coppie.
- Non compatibile con i modelli X rc.



**Maverick**  
■ 715005514 • Argento Hyper  
■ 715005513 • Nero



**Maverick MAX**  
■ 715005518 • Argento Hyper  
■ 715005517 • Nero



**Maverick**  
■ 715004165 • Rosso Can-Am



**Maverick MAX**  
■ 715004343 • Rosso Can-Am



PARAURTI ANTERIORE S3

PARAURTI ANTERIORE S3

- Realizzato in resistente acciaio tubolare da 3,8 cm, " con piastra in alluminio spessa 3 mm.
- Rivestimento anticorrosivo interno ed esterno con resistente verniciatura a polvere.
- Maggiore protezione in condizioni di guida estreme.
- Piastra di supporto per verricello e punti di montaggio per le luci integrati.
- L'ancora di supporto per gancio ti consente di mantenere il gancio del verricello a portata di mano quando si guida nel fango profondo.
- Marchiato "S3 for Can-Am".
- Verricello non incluso.

**Maverick, Maverick MAX**  
■ 715004867 • Nero  
■ 715005231 • Rosso Can-Am

CABLAGGIO PER VERRICELLO POSTERIORE

(Immagine non disponibile)  
715006007

PIASTRA DI TRAZIONE POSTERIORE S3

- Offre un solido punto di aggancio nel caso in cui si renda necessario trainare il veicolo.
- Consente di fissare la maggior parte delle cinghie e dei ganci.
- Marchiato "S3 for Can-Am".

**Maverick, Maverick MAX**  
■ 715004870 • Nero  
■ 715005233 • Rosso Can-Am



PARAURTI POSTERIORE S3

QUANDO SI PARLA DI ACCESSORI PER IL FANGO, S3 SA IL FATTO SUO E FORNISCE PARAURTI CON VERRICELLO PRONTO PERFETTAMENTE INTEGRATI PER IL LAVORO, LO SVAGO E IL RECUPERO.

PARAURTI POSTERIORE S3

- Realizzato in acciaio tubolare extra resistente da 3,8 cm di diametro.
- Rivestimento anticorrosivo interno ed esterno con resistente verniciatura a polvere.
- Protezione aggiuntiva rinforzata in condizioni di guida estreme: protegge la carrozzeria e gli scarichi del veicolo.
- Permette l'installazione di un verricello in una posizione più elevata per migliorare l'accessibilità in caso di fango.
- Marchio "S3 for Can-Am".
- Progettato per sostenere i carichi pesanti del verricello senza danneggiare il telaio del veicolo.
- Compatibile con verricelli Can-Am HD e WARN VRX. Il cablaggio per verricello posteriore 715006007 è necessario per installare un verricello sul paraurti.
- Include un robusto gancio di recupero per facilitare il recupero del veicolo.
- Verricello non incluso.
- Non omologato CE.

**Maverick, Maverick MAX**  
■ 715004869 • Nero  
■ 715005232 • Rosso Can-Am





# ACCESSORI PER SEDILI



## CINTURE DI SICUREZZA A 4 PUNTI

- Esclusivo dispositivo a decelerazione controllata per assorbire l'energia in caso di incidente
- Progettate per offrire il massimo comfort di guida.
- Attacco rapido a innesto.
- In attesa di brevetto.
- Non omologato CE.

**Maverick, Maverick MAX**  
715003767 • Passeggero  
715003766 • Guidatore



## IMBOTTITURE PER CINTURE DI SICUREZZA

- Assicurano un maggiore comfort di guida impedendo lo sfregamento della cintura di sicurezza su collo e spalle.
- Compatibili con le cinture di sicurezza a 3 punti di serie e le cinture di sicurezza retrattili a 4 punti.
- Installazione facile grazie al Velcro.
- Marchio Can-Am.
- Vendute a coppie per guidatore e passeggero.

**Maverick, Maverick MAX**  
715002894



## CINTURE DI SICUREZZA RETRATTILI A 4 PUNTI

- Pratiche cinture di sicurezza che garantiscono piena libertà di movimento sul sedile e che offrono al contempo il supporto extra dei 4 punti di attacco.
- Facili da allacciare e più facili da regolare in caso di cambio del passeggero o del guidatore.
- Per l'installazione sui sedili anteriori dei modelli MAX è necessaria la protezione per l'avvolgitore (707900653).
- Compatibili con i sedili posteriori dei modelli MAX.
- Di serie sui modelli Maverick X rs 2018 e successivi e X rc Turbo R.

**Maverick, Maverick MAX**  
715005022 • Passeggero  
715005021 • Guidatore



## PROTEZIONE PER AVVOLGITORE

(Immagine non disponibile)

- Imbottitura protettiva necessaria per l'installazione delle cinture di sicurezza retrattili a 4 punti sui sedili anteriori dei modelli MAX.
- Protegge i passeggeri dal meccanismo dell'avvolgitore.
- Vendita singolarmente.

**Maverick MAX**  
707900653

# VANO DI CARICO FACILMENTE MONTABILE E SMONTABILE

**LinQ**  
SYSTEM

ESCLUSIVO DI BRP, LinQ È UN SISTEMA DI INSTALLAZIONE PRATICAMENTE Istantanea degli accessori che non richiede l'uso di attrezzi. installa e rimuovi rapidamente e facilmente gli accessori LinQ per trasformare il tuo veicolo in base al momento.



## LA TUA AVVENTURA, CON TUTTO IL NECESSARIO

Bauli, estensioni portapacchi, borse, cestelli e impugnature per equipaggiamento si attaccano rapidamente per la tua prossima spedizione.



**SENZA ATTREZZI**

Elementi di fissaggio Twist LinQ e via!

## Tipi di accessori LinQ

- **ACCESSORI LinQ** con base da 41 cm montati con ancoraggi LinQ distanti 41 cm l'uno dall'altro, ideali per ATV e SSV Can-Am, moto d'acqua Sea-Doo e motoslitte Ski-Doo.
- **ACCESSORI LinQ** con base da 91,4 cm più comunemente utilizzati come parte dei portapacchi LinQ per veicoli fuoristrada Can-Am.





LinQ SYSTEM™ ACCESSORI

- Non sono necessari attrezzi: Installa e rimuovi rapidamente gli accessori a mano
- Equipaggia il tuo Can-Am per attività specializzate in pochissimo tempo
- Sistema di montaggio robusto che regge i terreni più accidentati

Accessori LinQ CON BASE DA 41 CM p. 33				• Ancoraggi LinQ montati a una distanza di 41 cm, da centro a centro. • Capacità di carico inferiore rispetto agli accessori LinQ con base da 91,4 cm. • Possono essere utilizzati su veicoli ATV e SSV Can-Am, moto d'acqua Sea-Doo e motoslitte Ski-Doo.	
	<b>Borsa FRIGORIFERA LINQ DA 16 LITRI</b> 295100698	<b>Kit adattatore ancora LinQ</b> 715004960	<b>Kit adattatore ancora LinQ</b> 715004960	<b>Kit di base LinQ</b> 860201806	Nessun requisito ulteriore
	<b>Cassetta degli attrezzi LINQ</b> 715004301				
	<b>BORSA LinQ SR DA 21 L</b> 860201740				
	<b>BORSA SPORT LinQ DA 17 L</b> 860201678				
	<b>Sacca impermeabile LINQ</b> 715002875				
ACCESSORI LinQ CON BASE DA 91,4 CM p. 34				• Si montano su portapacchi LinQ spesso utilizzati dai veicoli ORV Can-Am. • Capacità di carico superiore rispetto agli accessori LinQ con base da 41 cm. • L'utilizzo è limitato ai veicoli ORV Can-Am.	
	<b>Vano di carico LinQ DA 45 L</b> 715003879	Nessun altro requisito	Nessun altro requisito	Non compatibile	
	<b>Baule LinQ DA 86 L</b> 715004923	Nessun altro requisito *Non compatibile con Portapacchi inclinabile LinQ installato.			
	<b>Baule LinQ DA 124 L</b> 715001748				
	<b>Vano di carico LinQ DA 43 L</b> 715003018	Nessun altro requisito			
	<b>Vano refrigerato LinQ DA 30 L</b> 715004778 • Nero/715004698 • Grigio				
	<b>BAULE LinQ PREMIUM DI OGIO</b> 715002923 • Nero/715003248 • Camo	Nessun altro requisito			
	<b>Cestino rinforzato LINQ</b> 715001215				
	<b>VASCHETTA BASSA LINQ</b> 715004282	Nessun altro requisito			
PORTAPACCHI E SUPPORTI LinQ p. 36					
	<b>Portautensili LINQ</b> 715003059	Nessun altro requisito	Nessun altro requisito	<b>Installazione su parete laterale: Adattatori LinQ</b> 715003058	



BORSA FRIGORIFERA LinQ DA 16 LITRI

BAULETTO LinQ SR DA 21 L

PORTAUTENSILI LinQ

Accessori LinQ con base da 41 cm

BORSA FRIGORIFERA LinQ DA 16 LITRI

- La costruzione con tecnica di stampo rotazionale assicura rigidezza e resistenza eccezionali.
- Coibentato con schiuma ad alta densità per una perfetta conservazione del ghiaccio.
- Progettato per gli ambienti marini, per proteggere dall'acqua salata.
- Vedere la tabella per la posizione e i requisiti di installazione.

Maverick, Maverick MAX  
295100698



CASSETTA DEGLI ATTREZZI LinQ

- La struttura in HDPE stampato a iniezione ad alta precisione assicura rigidezza e robustezza.
- Capacità massima di 19 L.
- Coperchio con serratura a chiave, resistente agli agenti atmosferici e a tenuta stagna.
- Kit di base LinQ (860201806) incluso.
- Progettato per gli ambienti marini, per proteggere dall'acqua salata.
- Vedere la tabella per la posizione e i requisiti di installazione.

Maverick, Maverick MAX  
715004301



BORSA LinQ SR DA 21 L

- Borsa semirigida espandibile.
- 21 litri di capacità.
- Kit di base LinQ (860201806) incluso.
- Vedere la tabella per la posizione e i requisiti di installazione.

Maverick, Maverick MAX  
860201740



BORSA SPORT LinQ DA 17 L

- 17 litri di capacità.
- Parte inferiore rigida, parte superiore semirigida.
- Vedere la tabella per la posizione e i requisiti di installazione.

Maverick, Maverick MAX  
860201678



SACCA IMPERMEABILE LinQ

- La sacca impermeabile roll top ti permetterà di conservare al sicuro la tua attrezzatura.
- LinQ montato utilizzando una base in plastica rigida per impieghi gravosi.
- Soluzione di stoccaggio ad alta capacità (40 L).
- Rivestimento inferiore in schiuma per una protezione aggiuntiva dell'attrezzatura.
- Maniglia integrata per un facile trasporto all'interno/esterno del veicolo.
- Kit di base LinQ (860201806) incluso.
- Progettato per gli ambienti marini, per proteggere dall'acqua salata.
- Vedere la tabella per il luogo e i requisiti di installazione.

Maverick, Maverick MAX  
715002875







Accessori LinQ con base da 91,4 cm



VANO DI CARICO LinQ DA 45 L

- Supporto LinQ per facilitare installazione e rimozione.
- Custodisce e protegge gli effetti personali durante gli spostamenti.
- Vedere la tabella per la posizione e i requisiti di installazione.

**Maverick, Maverick MAX**  
715003879



BAULE LinQ DA 124 L

- Dotato del sistema LinQ, il baule si installa e si disinstalla in pochi secondi.
- Capacità di carico di 124 litri, senza limitazioni e ostacoli per massimizzare lo spazio di carico e facilitare l'accesso all'interno del baule.
- Realizzato in polietilene stampato a iniezione, a doppio strato nei punti più critici.
- La copertura completamente sigillata protegge gli effetti personali da polvere, umidità e agenti atmosferici.
- Luce posteriore non inclusa.
- Pannelli disponibili in vari colori per un perfetto abbinamento con il veicolo (venduti separatamente).
- Vedere la tabella per la posizione e i requisiti di installazione.

**Maverick (esclusi i modelli X mr), Maverick MAX**  
715001748 • Senza luce posteriore



BAULE LinQ DA 86 L

- Supporto LinQ per facilitare installazione e rimozione.
- Dotato di serratura e resistente alle intemperie.
- Custodisce e protegge gli effetti personali durante gli spostamenti.
- Vedere la tabella per la posizione e i requisiti di installazione.

**Maverick (esclusi i modelli X mr), Maverick MAX**  
715004923



PANNELLI PER BAULE LinQ DA 124 L

- Pannelli colorati per coordinare il LinQ da 124 litri con il resto del veicolo.

**Maverick, Maverick MAX**

Versione europea (conforme CE)

- Senza luce posteriore

- 715001397 • Nero
- 715001398 • Giallo
- 715002482 • Grigio chiaro
- 715002483 • Bianco
- 715006121 • Rosso Can-Am
- 715006122 • Verde Manta
- 715006123 • Orange Crush
- 715006124 • Rosso Viper



EXPERT CHOICE

VANO REFRIGERATO LinQ DA 30 L

- Si installa senza modificare il veicolo.
- Supporto LinQ per facilitare installazione e rimozione.
- La costruzione con tecnica di stampo rotazionale fornisce rigidità e resistenza eccezionali.
- Coibentato con schiuma ad alta densità per una perfetta conservazione del ghiaccio.
- Resistente agli agenti atmosferici.
- Scomparto integrato e rimovibile per proteggere gli alimenti.
- Robusti chiavistelli in gomma mantengono il coperchio perfettamente chiuso.
- Comodo tappo di scarico.
- Vedere la tabella per il luogo e i requisiti di installazione.

**Maverick, Maverick MAX**

■ 715004698 • Grigio

■ 715004778 • Nero



CESTINO RINFORZATO LinQ

- Realizzato in acciaio microlegato ad alta resistenza.
- Sistema di aggancio LinQ per facilitare installazione e rimozione.
- Vedere la tabella per la pmosizione e i requisiti di installazione.

**Maverick, Maverick MAX**  
715001215



VASCETTA BASSA LinQ

- Vaschetta aperta poco profonda per aumentare lo spazio di carico.
- Ideale per garantire un facile accesso ad attrezzi, corde, verricello e accessori per spazzaneve.
- Offre svariati punti di ancoraggio per funi elastiche e ganci.
- Realizzata in polipropilene stampato a iniezione antiurto.
- Vedere la tabella per la posizione e i requisiti di installazione.

**Maverick, Maverick MAX**  
715004282



VANO DI CARICO LinQ DA 43 L

- Una soluzione semplice e accessibile per aggiungere spazio e un impianto audio alla tua prossima corsa.
- L'installazione posteriore non toglie spazio all'abitacolo e consente una buona qualità di ascolto a velocità medie.
- Si monta e si smonta facilmente, per trasportare o fissare bagagli in piena sicurezza.
- Pannello di controllo retroilluminato perfetto per la guida notturna.
- Altoparlanti impermeabili.
- Il ricevitore con funzionalità Bluetooth e gli altoparlanti da 16,5 cm sono intelligentemente nascosti e integrati nel coperchio.
- La funzione di spegnimento automatico protegge la batteria spegnendo l'impianto dopo 10 minuti di inattività.
- Vedere la tabella per il luogo e i requisiti di installazione.

**Maverick, Maverick MAX**  
715003018



EXPERT CHOICE

BAULE LinQ PREMIUM DI OGIO

- Installazione e rimozione senza necessità di attrezzi grazie al sistema LinQ.
- Borsone semirigido da 65 litri, ideale per trasportare tutto il necessario sul tuo veicolo.
- Fibbia e chiusura a elastico con una guarnizione di gomma che protegge l'interno del borsone dalla polvere.
- Coperchio in 3 sezioni per una maggiore versatilità di accesso al borsone.
- Separatori interni per un'organizzazione ottimale.
- Vedere la tabella per la posizione e i requisiti di installazione.

**Maverick, Maverick MAX**

■ 715002923 • Nero

■ 715003248 • Mossy Oak Break-Up Country Camo



Separatori interni per un'organizzazione ottimale delle borse



Portapacchi e supporti LinQ

PORTAUTENSILI LinQ

- Portautensili estremamente versatile.
- Il pratico snodo permette di posizionare gli attrezzi come desiderato.
- Venduti a coppie.
- Vedere la tabella per la posizione e i requisiti di installazione.

**Maverick, Maverick MAX**  
715003059



KIT ADATTATORE ANCORA LinQ

- Consente l'installazione di accessori LinQ da 41 cm.
- Installazione e rimozione senza attrezzi.

**Maverick, Maverick MAX**  
715004960



KIT DI BASE LinQ

- Supporti unici di fissaggio utilizzabili con qualsiasi accessorio per il sistema LinQ.
- Comprende: 2 basi LinQ e il materiale necessario per il montaggio.

**Maverick MAX**  
860201806



ADATTATORE LinQ PER TUBI

- Supporto LinQ montato sul roll cage.
- Incluso nel kit portapacchi inclinabile LinQ.
- Consente l'installazione di singoli accessori LinQ.
- Diametro: 47 mm.

**Maverick, Maverick MAX**  
715004292



RICAMBIO LinQ

- (Immagine non disponibile)
- Supporti unici di fissaggio utilizzabili con qualsiasi accessorio per il sistema LinQ.
- Installazione e rimozione senza attrezzi.
- Venduti a coppie.

**Maverick, Maverick MAX**  
715001707

ADATTATORE LinQ

- (Immagine non disponibile)
- Consente l'installazione del portautensili LinQ (715003059) sul portapacchi Adventure per tettuccio.
- Venduto in confezioni da 4.

**Maverick MAX**  
715003058

RETE PER VANO DI CARICO

- (Immagine non disponibile)
- Solida rete progettata per tenere al sicuro il carico del tuo Portapacchi Adventure per tettuccio.

**Maverick, Maverick MAX**  
715001371

CINGHIE DI ANCORAGGIO PER RUOTA DI SCORTA CON CRICCHETTO

- Cinghie di ancoraggio con cricchetto a 3 vie ed estremità ad anello.
- Progettate per fissare saldamente le ruote di scorta su accessori dotati di appositi punti di ancoraggio integrati.
- Regolabili per essere compatibili con le più comuni misure di pneumatici per UTV.
- Cricchetto e anello di giunzione in robusto acciaio zincato.
- Necessarie per il fissaggio della ruota di scorta sul portapacchi Adventure per tettuccio.

**Maverick (esclusi i modelli X mr), Maverick MAX**  
280000606



BAULI E PORTAPACCHI

EXPERT CHOICE

PORTAPACCHI ADVENTURE PER TETTUCCIO

- La soluzione ideale per trasportare tutto il necessario per vivere al massimo la tua esperienza fuori strada.
- Costruito in acciaio tubolare leggero del diametro di 3,2 cm.
- I punti di montaggio integrati per le luci possono contenere fino a otto luci LED tipo pod (sei anteriori e due posteriori) oppure una barra LED (anteriore) da 102 cm.
- Punti di ancoraggio per la ruota di scorta
- Ancoraggio LinQ su entrambi i lati.
- Cinghie di ancoraggio per ruota di scorta vendute separatamente.
- Aggiungi la rete per vano di carico per fissare e riporre il tuo carico nel portapacchi.

**NUOVO Maverick**  
Carica fino a 18 kg  
715006225

**Maverick MAX**  
Carica fino a 34 kg  
715003868



**COSTRUISCI IL TUO PORTAPACCHI ADVENTURE!**  
Mostrato qui con:  
Ruota di scorta con ancoraggi Luci LED Baja Designs XL80 e portautensili LinQ.



EXPERT CHOICE

PORTAPACCHI INCLINABILE LINQ

- Il portapacchi LinQ incernierato permette di installare accessori LinQ aggiuntivi o trasportare una ruota di scorta (pneumatico non incluso).
- Include un ancoraggio speciale per rendere più veloce l'installazione o la rimozione della ruota di scorta.
- Dotato di meccanismo di rotazione con cilindro a gas, si blocca in posizione rialzata.
- I bauli da oltre 74 litri di capacità non possono essere installati sul veicolo in presenza di questo portapacchi.
- Non compatibile con barre antintrusione posteriori, estensione posteriore a gabbia e tettucci in alluminio Lonestar Racing.

**Maverick (esclusi i modelli X mr), Maverick MAX**  
■ 715002881 - Nero  
■ 715003439 - Rosso Can-Am



PORTAPACCHI INCLINABILE LINQ



EXPERT  
CHOICE

BORSA PER SCHIENALE

- La borsa si installa nello spazio inutilizzato tra i sedili per aumentare la capacità di carico del veicolo.
- Si installa tra i sedili posteriori dei modelli MAX.

**Maverick (esclusi i modelli X mr), Maverick MAX (solo posteriore)**  
**715004277**



BORSA PER SCHIENALE  
ANTERIORE

- Si apre da entrambi i lati in modo da risultare accessibile per tutti i passeggeri, anteriori e posteriori.
- Si installa tra il sedile del guidatore e quello del passeggero nei modelli MAX.

**Maverick MAX**  
**715004888**



BORSA PER TETTUCCIO

- Borsa resistente alle intemperie, protegge il tuo abbigliamento durante la guida.
- Grazie all'uso intelligente dello spazio nel sottotetto, aumenta la capacità di carico del tuo veicolo di 10 L.
- La struttura semirigida la rende sufficientemente flessibile da alloggiare carichi dalla forma irregolare.
- La tasca anteriore compatibile con touchscreen consente un facile accesso allo smartphone.
- Non compatibile con il tettuccio Bimini.

**Maverick, Maverick MAX**  
**715004275**



BORSE PER PORTA SUPERIORE

- Resistenti alle intemperie, proteggono l'abbigliamento durante la guida.
- Le borse sono fissate alle porte sportive di serie in modo da aumentare lo spazio di carico del veicolo.
- Ciascuna borsa è progettata come una tasca con capacità di 5 L dotata anche di compartimenti interni separati da una fodera in rete.
- La struttura semirigida le rende sufficientemente flessibili da alloggiare carichi dalla forma irregolare.
- Vendute a coppie.

**Maverick, Maverick MAX**  
**715004276**



BORSE PER PANNELLI PORTA INFERIORI

- Resistenti alle intemperie, proteggono l'abbigliamento durante la guida.
- Le borse sono fissate ai pannelli porta inferiori in modo da aumentare lo spazio di carico del veicolo.
- Ciascuna borsa è progettata come una tasca con capacità di 9 L dotata anche di compartimenti interni separati da una fodera in rete.
- La struttura semirigida le rende sufficientemente flessibili da alloggiare carichi dalla forma irregolare.
- Vendute a coppie.
- Non compatibili con porte in alluminio e martinetto a vite per fuoristrada.
- Per l'installazione sono necessari i pannelli inferiori per porte.

**Maverick, Maverick MAX**  
**715004355**



BORSA MORBIDA

- (Immagine non disponibile)
- Borsone flessibile da 45 L progettato per massimizzare la capacità di carico ed essere perfettamente compatibile con la parte posteriore del veicolo.
- 3 sezioni.
- Impermeabile.

**Maverick, Maverick MAX**  
**715003759 • Nero**

BORSA DA 10 L

- Sacca impermeabile con chiusura Roll Top per proteggere efficacemente gli effetti personali dalle intemperie.

**Maverick, Maverick MAX**  
**269502121**



LUCI



COSTRUISCI IL TUO  
SISTEMA DI  
ILLUMINAZIONE

Fai riferimento alla pagina 44.

SVILUPPATO DAGLI SCIENZIATI  
DELL'ILLUMINAZIONE PER BRILLARE PIÙ  
LONTANO E SOPRAVVIVERE OLTRE IL  
PERCORSO BATTUTO:  
TUTTO CON UNA GARANZIA A VITA.

EXPERT  
CHOICE

BARRA DI LUCI LED BAJA DESIGNS  
ONX6 ARC DA 102 CM

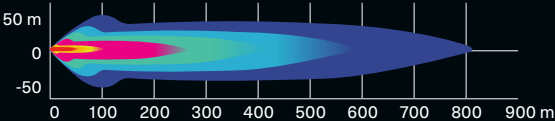
- Barra di luci da 252 W con un'emissione di 29.000 lumen.
- Equipaggiata con 24 LED Cree XM-L2.
- Curva fotometrica guida/combo per un compromesso ideale tra illuminazione ravvicinata e a distanza.
- Progettata per essere installata sui tettucci dotati di barra di supporto per luci.
- Richiede il cavo di alimentazione per fari e la barra di supporto per luci.

**Maverick, Maverick MAX**  
**710006818**



29.000 LUMEN

Combo OnX6 Arc da 102 cm





BARRA DI LUCI LED BAJA DESIGNS ONX6 DA 25 CM

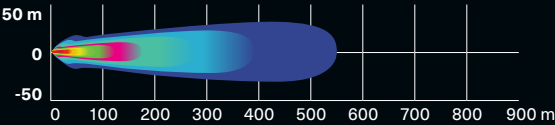
- Barra di luci da 108 W con un'emissione di 12.460 lumen.
- Equipaggiata con 6 LED Cree XM-L2.
- Curva fotometrica guida/combo per un compromesso ideale tra illuminazione ravvicinata e a distanza.
- Due impostazioni di intensità (alta/bassa).
- Progettata per essere installata su paraurti pre-runner e per dune e/o sui tettucci dotati di barra di supporto per luci.
- Richiede il cavo di alimentazione per fari.

Maverick, **Maverick MAX**  
710006819



12.460 LUMEN

Combo OnX6 da 25 cm



LUCI LED BAJA DESIGNS XL SPORT

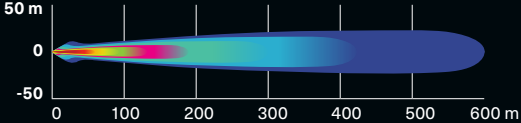
- 26 W per faretto, per un'emissione di 3.150 lumen.
- 4 LED Cree XP-G2 per faretto.
- La luce spot per alta velocità proietta un fascio luminoso più lungo e stretto per illuminare a maggiore distanza.
- Progettate per essere installate su paraurti pre-runner e per dune e/o sui tettucci dotati di barra di supporto per luci.
- Richiedono il cavo di alimentazione per fari.
- Vendute a coppie.
- Dimensioni: 11,4 cm x 11,4 cm.

Maverick, **Maverick MAX**  
710006821



3.150 LUMEN

Faretto XL Sport



LUCI LED BAJA DESIGNS SQUADRON SPORT

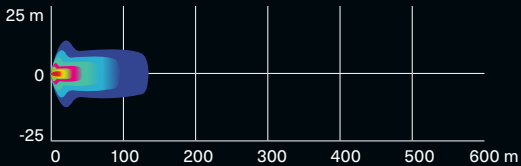
- 26 W per faretto, per un'emissione di 3.150 lumen.
- 4 LED Cree XP-G2 per faretto.
- Progettate per essere installate su paraurti pre-runner e per dune e/o sui tettucci dotati di barra di supporto per luci.
- Ampia illuminazione angolare specificamente progettata per migliorare la visibilità in curva e in presenza di polvere e/o nebbia.
- Richiedono il cavo di alimentazione per fari.
- Vendute a coppie.
- Dimensioni: 7,6 cm x 7,6 cm.

Maverick, **Maverick MAX**  
710006820



3.150 LUMEN

Squadron Sport per illuminazione angolare



LUCI LED BAJA DESIGNS XL80

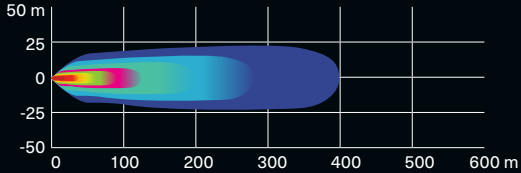
- 80 W per faretto, per un'emissione di 9.500 lumen.
- 4 LED Cree XHP50 per faretto.
- Due impostazioni di intensità (alta/bassa).
- Curva fotometrica guida/combo per un compromesso ideale tra illuminazione ravvicinata e a distanza.
- Progettate per essere installate su paraurti pre-runner e per dune e/o sui tettucci dotati di barra di supporto per luci.
- Richiedono il cavo di alimentazione per fari.
- Vendute a coppie.
- Dimensioni: 11,4 cm x 11,4 cm.

Maverick, **Maverick MAX**  
710005041



9.500 LUMEN

XL80 Combo



COSTRUISCI IL TUO IMPIANTO DI ILLUMINAZIONE.

Fai riferimento alla pagina 44.



SUPPORTO PER LUCI LONESTAR RACING

SOLUZIONE DI MONTAGGIO LEGGERA A PROFILO BASSO DA LONESTAR RACING.

SUPPORTO PER BARRA DI LUCI LED LONESTAR RACING DA 102 CM

- Progettata per l'uso con la barra di luci LED Baja Designs OnX6 Arc da 102 cm.
- Accentua il look di ispirazione racing del veicolo.
- Compatibile con tettuccio in alluminio, tettuccio in alluminio Lonestar Racing e tettuccio sportivo.
- Non compatibile con Specchietti laterali racing e Parabrezza PowerFlip.
- Fari venduti separatamente.

Maverick, **Maverick MAX**  
715003920



SUPPORTO PER LUCI LONESTAR RACING

- Progettato per l'uso con luce LED Baja Designs XL80 e luce LED Baja Designs XL Sport.
- Può ospitare fino a due paia di luci XL.
- Non compatibile con Specchietti laterali racing e Parabrezza PowerFlip.
- Compatibile con tettuccio in alluminio Lonestar Racing, tettuccio in alluminio e tettuccio sportivo.
- Fari venduti separatamente.

Maverick, **Maverick MAX**  
715003948



LUCI LED POSTERIORI

- Progettate da Can-Am per farsi vedere dai veicoli che seguono, specialmente in presenza di polvere o in condizioni difficili.
- Con interruttori sul cruscotto per attivare una delle due modalità e scegliere tra 11 differenti schemi colorati di illuminazione ad alta visibilità (blu, rosso e giallo).
- Modalità Trail: Funge da luce posteriore e da luce di frenata.
- Modalità Race: mostra schemi di illuminazione e funge da luce dei freni (quest'ultima funzione può essere disattivata per le gare).
- Modulari per consentire l'installazione in presenza di accessori montati sul roll cage posteriore.
- Installazione plug and play.

Maverick, **Maverick MAX**  
715002887



BARRA DI SUPPORTO PER LUCI

- Robusta struttura in alluminio dal design curato.
- Ospita barre di luci e faretti con o senza tettuccio e parabrezza.
- Larga quanto il veicolo per consentire l'installazione di barre di luci LED di qualsiasi dimensione.
- Necessaria per l'installazione di luci sul tettuccio del veicolo.
- Non compatibile con il tettuccio in alluminio Lonestar Racing.
- Fari venduti separatamente.

Maverick, **Maverick MAX**  
715003529



KIT DI MONTAGGIO PER BARRA DI LUCI LED DA 99 CM

- (Immagine non disponibile)
- Necessario per l'installazione della doppia barra di luci LED da 99 cm.
- Include cablaggio e staffa di supporto.
- Per l'installazione è necessaria la barra di supporto per luci.

Maverick, **Maverick MAX**  
715005822

CAVO DI ALIMENTAZIONE PER FARI

- (Immagine non disponibile)
- Necessario per l'installazione delle barre singole e doppie di luci LED da 25 e 38 cm e delle luci LED rotonde da 10 cm.
- Per il montaggio su paraurti e tettuccio.

Maverick, **Maverick MAX**  
715003417



DOPPIA BARRA DI LUCI  
LED DA 99 CM (270 W)

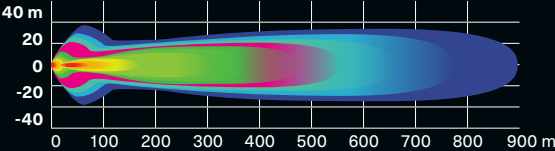
- Dotata di 54 LED Cree da 5 W.
- 24.300 lumen.
- Vedere la tabella per la posizione di montaggio e l'installazione.

Maverick, Maverick MAX  
715004007



24.300 LUMEN

Illumina un'area di oltre 900 m davanti  
al veicolo, con un'ampiezza di circa 35 m  
per lato.



DOPPIA BARRA DI LUCI  
LED DA 38 CM (90 W)

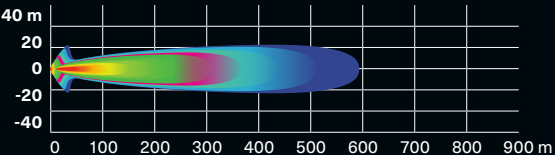
- Dotata di 18 LED Cree da 5 W.
- 8.400 lumen.
- Robusta e impermeabile.
- Vedere la tabella per la posizione di installazione.

Maverick, Maverick MAX  
715002934



8.400 LUMEN

Illumina un'area di oltre 580 m davanti  
al veicolo, con un'ampiezza di circa 20 m  
per lato.



DOPPIA BARRA DI LUCI LED DA  
25 CM (60 W)

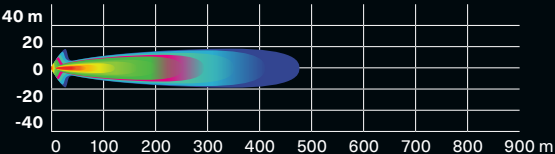
- Dotata di 12 LED Cree da 5 W.
- 5.400 lumen.
- Robusta e impermeabile.
- Grande potenza nonostante le dimensioni ridotte.
- Vedere la tabella per la posizione di installazione.

Maverick, Maverick MAX  
715002933



5.400 LUMEN

Illumina un'area di oltre 460 m davanti  
al veicolo, con un'ampiezza di circa 20 m  
per lato.



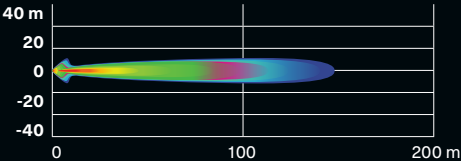
LUCI ROTONDE A LED DA 10 CM  
(2 X 25 W)

- Faretti a LED da 25 W.
- 1.800 lumen.
- Robuste e impermeabili.
- Cablaggio di base e interruttore in dotazione.
- Griglia con marchio Can-Am.
- Venduti a coppie.
- Non omologato CE.
- Vedere la tabella per la posizione di installazione.

Maverick, Maverick MAX  
715002935



1.800 LUMEN



COSTRUISCI IL TUO IMPIANTO DI ILLUMINAZIONE.

Fai riferimento alla pagina 44.

LUCI DI GUIDA E LUCI DIFFUSE  
A LED SPECIFICHE E POTENTI  
PER UNA TOTALE FIDUCIA  
IN QUALSIASI MOMENTO.

LUCI LED DA 9 CM (2 X 14 W)

- Luci LED da 14 W che producono 1.260 lumen ciascuna.
- Dotate di 6 LED ad alta potenza in un robusto alloggiamento in alluminio pressofuso.
- Dispongono di 2 punti di attacco: se un punto di attacco si guasta a causa di una collisione, esegue una rotazione fino al punto del canale successivo e rimonta la luce.
- Vendute a coppie.
- Con certificazione CE.

Maverick, Maverick MAX

LUCI DI GUIDA A LED

- Spot lens per un fascio luminoso lungo e stretto, ideale per la guida a velocità elevate.

715003666

LUCI DIFFUSE A LED

- Flood lens per un fascio di luce ampio e diffuso, ideale per applicazioni di lavoro come lo sgombero della neve o per eseguire curve, o in condizioni di polvere o nebbia.

715003665



LUCI DECORATIVE  
A LED CAN-AM

- Più stile e un look più aggressivo.
- LED brillanti e ad alta efficienza energetica.
- Non forniscono illuminazione supplementare per la guida.

Maverick, Maverick MAX  
715003673

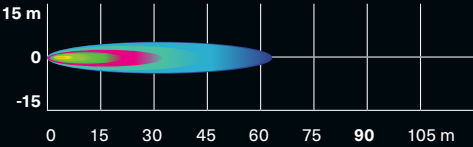


COSTRUISCI IL TUO IMPIANTO DI ILLUMINAZIONE.

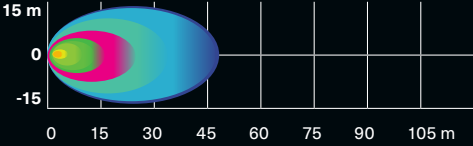
Fai riferimento alla pagina 44

1.260 LUMEN

Luci di guida a LED



Luci diffuse a LED



LUCE PER TETTuccio

- Striscia LED perfettamente integrata con il veicolo.
- Cablaggio incluso.
- Installabile su roll cage o tettuccio, con o senza rivestimento per tettuccio.

Maverick, Maverick MAX  
715002455







CREA IL TUO IMPIANTO DI ILLUMINAZIONE IN 3 SEMPLICI PASSAGGI.

1 SCEGLI IL TUO PUNTO DI MONTAGGIO	2 SCEGLI I FARI								
	LUCI BAJA DESIGNS				LUCI CAN-AM				
	Barra di luci LED da 25 cm	Barra di luci LED Arc da 102 cm ONX6	LUCI LED XL Sport (vendute a coppie)	LUCI LED XL80 (vendute a coppie)	Doppia barra di luci LED da 25 cm	Doppia barra di luci LED da 38 cm	Doppia barra di luci LED da 99 cm	Luci rotonde a LED da 10 cm (vendute a coppie)	Luci di guida a LED o luci diffuse a LED da 9 cm (vendute in coppia)
	Per maggiori informazioni su queste luci, consultare pag. 39-40.				Per maggiori informazioni su queste luci, consultare pag. 41-43.				
Paraurti anteriori pre-runner o per dune	710006819 PIÙ 715002885 (Cavo di alimentazione)	N/D	710006821 PIÙ 715002884 (Cavo di alimentazione)	710005041 PIÙ 715002884 (Cavo di alimentazione)	715002933 PIÙ 715003417 (Cavo di alimentazione)	715002934 PIÙ 715003417 (Cavo di alimentazione)		715002935 PIÙ 715003417 (Cavo di alimentazione)	715003666 o 715003665 PIÙ 715003417 (Cavo di alimentazione)
Paraurti anteriore Lonestar Racing	N/D	N/D	710006821 PIÙ 715002884 (Cavo di alimentazione)	710005041 PIÙ 715002884 (Cavo di alimentazione)				715002935 PIÙ 715003417 (Cavo di alimentazione)	715003666 o 715003665 PIÙ 715003417 (Cavo di alimentazione)
Paraurti anteriore Lonestar Racing e Paraurti anteriore X rc/X mr	N/D	N/D	N/D	N/D	N/D	N/D	N/D	N/D	N/D
Barra di supporto per luci o Portapacchi Adventure per tettuccio	710006819 PIÙ 715002885 (Cavo di alimentazione)	710006818 PIÙ 715002885 (Cavo di alimentazione)	710006821 PIÙ 715002884 (Cavo di alimentazione)	710005041 PIÙ 715007049 (Cavo di alimentazione)	715002933 PIÙ 715003417 (Cavo di alimentazione)	715002934 PIÙ 715003417 (Cavo di alimentazione)	715004007 PIÙ 715005822 Kit di montaggio fari	715002935 PIÙ 715003417 (Cavo di alimentazione)	715003666 o 715003665 PIÙ 715003417 (Cavo di alimentazione)
Supporto per barra di luci LED Lonestar Racing da 102 cm	N/D	710006818 PIÙ 715002885 (Cavo di alimentazione)	N/D	N/D	N/D	N/D	N/D	N/D	N/D
Supporto per luci Lonestar Racing	N/D	N/D	710006821 PIÙ 715002884 (Cavo di alimentazione)	710005041 PIÙ 715007049 (Cavo di alimentazione)	N/D	N/D	N/D	N/D	N/D
3 ORDINA	ORDINA TUTTI GLI ARTICOLI NELLA CASELLA DI INTERSEZIONE								

\*Tutte le luci sono destinate SOLO all'uso fuoristrada.

CAVO DI ALIMENTAZIONE PER FARI BAJA DESIGNS

(Immagine non disponibile)  
•Necessario per l'installazione delle luci LED Baja Designs su tettuccio o paraurti.

Maverick, Maverick MAX

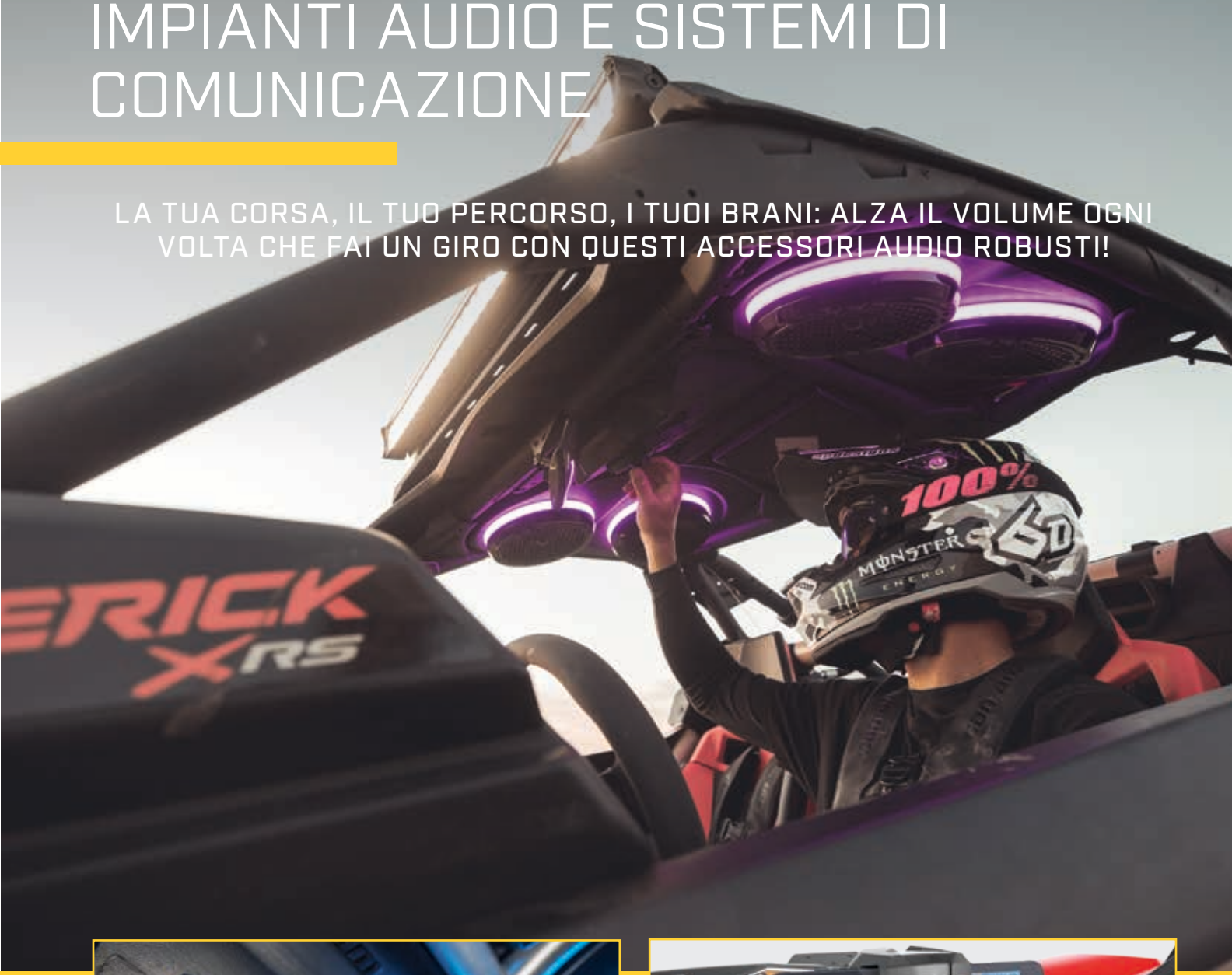
Barre LED da 25 cm Baja Designs OnX6  
715002885

Luci LED Baja Designs XL Sport e Luci LED Baja Designs Squadron Sport  
715002884

Luci LED Baja Designs XL80  
715003729

IMPIANTI AUDIO E SISTEMI DI COMUNICAZIONE

LA TUA CORSA, IL TUO PERCORSO, I TUOI BRANI: ALZA IL VOLUME OGNI VOLTA CHE FAI UN GIRO CON QUESTI ACCESSORI AUDIO ROBUSTI!!



AUDIO ROOF

In parte uno stereo potente, in parte un tettuccio: aggiorna subito il tuo Maverick con una sola presa.



SUPPORTO PER DISPOSITIVI ELETTRONICI

Supporto regolabile e sicuro per portare con te il tuo smartphone, tablet o dispositivo elettronico!



PRESTAZIONI AUDIO AL  
CARDIOPALMA PER IL TUO  
MAVERICK.



EXPERT  
CHOICE

AUDIO ROOF

- Audio solo nel tettuccio, integrato ed elegante.
- Completamente sigillato e impermeabile.
- Facile da installare: Un filo collega il tettuccio all'elettronica del veicolo.
- Un amplificatore da 400 RMS/800 W di picco e un'unità superiore forniti da Rockford Fosgate Audio.
- Illuminazione decorativa LED multicolore RGB attorno a ogni altoparlante.
- Display a colori da 2,7" con Bluetooth e connettività Pandora.
- Dispositivo sensore di segnale (715007706) richiesto per Audio Roof (715004900).
- Compatibili con le porte flessibili superiori.

**Maverick**  
Quattro altoparlanti da 8"  
**715004900**

**NUOVO Maverick MAX**  
Sei altoparlanti da 8"  
**715006709**



SUBWOOFER CAN-AM

- Potente cassa altoparlante subwoofer Rockford Fosgate sotto al sedile da 10" .
- Semplici collegamenti plug-and-play al sistema Audio Roof (cablaggio incluso).
- Costruzione robusta in grado di resistere ad ambienti difficili e a tenuta contro umidità e sporco.
- Richiede 1 kit amplificatore (715007227) per 2 subwoofer.
- Due per veicolo: sotto il sedile del conducente o del passeggero.
- Per installazione con Audio roof 2up Can-Am, è necessario il sensore di segnale (715007706).

**Maverick, Maverick MAX**  
**715004956**



KIT AMPLIFICATORE CAN-AM

- Un potente amplificatore da 400 W per alimentare fino a due subwoofer installati sotto al sedile.
- Semplici collegamenti plug-and-play al sistema Audio Roof e al subwoofer.
- Piastra di installazione e cablaggio inclusi.
- Dispositivo di segnale (715007706) richiesto per Audio Roof (715004900).

**Maverick, Maverick MAX**  
**715007227**



ALTOPARLANTI CENTRALI MTX

- Cassa montata in alto al centro con due altoparlanti da 16,5 cm/100 W.
- Progettati per garantire la tipica robustezza Can-Am anche nelle condizioni di guida più difficili.
- Da aggiungere all'impianto audio MTX completo per realizzare un sistema a 7 altoparlanti o da utilizzare come impianto indipendente collegando il jack di ingresso AUX direttamente al lettore musicale.
- Non compatibile con i tettucci LoneStar.

**Maverick MAX**  
**715004748**



SISTEMA INTERVEICOLARE  
RUGGED RADIOS

- Ideale per comunicare con amici e familiari durante le gite di gruppo.
- Pratico pulsante push-to-talk montato sul volante.
- Include staffa di montaggio, kit altoparlante/ microfono per casco e caricabatteria per la base.
- Può essere sincronizzato con il sistema di comunicazione Rugged Radios (715002891).
- Intervallo di 3,2-6,4 km.

**Questo kit comprende:**  
• Radio portatile RH-5R Rugged Radios Dual Band da 5 W  
• Kit altoparlante/microfono per casco  
• Pulsanti push-to-talk  
• Staffa di montaggio  
• Base di ricarica  
**Maverick, Maverick MAX**  
**715003440**



EXPERT  
CHOICE

SUPPORTO PER DISPOSITIVI ELETTRONICI

- Una straordinaria piattaforma per l'intrattenimento di bordo.
- Robusta struttura in polipropilene stampato a iniezione per un'installazione facile e senza problemi.
- Il sistema regolabile può adattarsi alla maggior parte dei tablet e degli smartphone da 13 a 25,4 cm di altezza (inclusa la custodia protettiva).
- Si combina perfettamente con l'impianto audio MTX completo e il sistema di comunicazione Rugged Radios.
- Consente l'installazione del GPS Garmin Montana 680T.
- Vano portaoggetti integrato (3,8 L) con accesso alla presa da 12 V per la ricarica dei dispositivi.

**Maverick, Maverick MAX**  
**715002874**



Vano portaoggetti  
integrato con accesso  
alla presa da 12 V per  
la ricarica dei  
dispositivi

SISTEMA DI COMUNICAZIONE RUGGED RADIOS

- Specificamente progettato per facilitare la comunicazione tra guidatore e passeggeri a bordo dello stesso veicolo.
- Espandibile fino a 4 utenti.
- Dotato di porta stereo per ascoltare la propria musica preferita.
- Integrazione totale con il quadro comandi sul cruscotto.
- Può essere sincronizzato con il sistema interveicolare Rugged Radios (715003440).

**Maverick,**  
**Maverick MAX**  
**715002891**



KIT CUFFIE PER CASCO RUGGED RADIOS  
PER PASSEGGERI POSTERIORI

- Cavi da 3,7 metri e kit altoparlante/microfono aggiuntivi per trasformare il sistema di comunicazione per 2 persone in un sistema per 4 persone.

**Con sistema di comunicazione Rugged Radios**  
**715004380**





# ACCESSORI ELETTRICI ED ELETTRONICI

## KIT DI INSTALLAZIONE BATTERIA AUSILIARIA

- (Immagine non disponibile)
- Consente di aggiungere una seconda batteria da 18 Ah per una configurazione a doppia batteria necessaria per alimentare componenti elettrici ausiliari come sistemi audio o verricelli.
- Dotato di un modulo elettronico impermeabile IP67 che impedirà ai componenti elettrici ausiliari di scaricare la batteria di avviamento.
- Il kit include una morsettiera aggiuntiva per la batteria, tutto il cablaggio necessario e il supporto per la batteria.
- Entrambe le batterie sono perfettamente integrate, in posizione di stoccaggio, dietro al sedile del passeggero.
- Batteria aggiuntiva (410301203) e componenti (250000282) venduti separatamente.

**Maverick, Maverick MAX**  
715006315

## CARICABATTERIE CTEK BRP 5.0

- CTEK, produttore dei caricabatterie più avanzati al mondo, ha realizzato un caricabatterie specifico per tutti i prodotti BRP.
- Il caricabatterie è in grado di sopportare le severe condizioni artiche.
- Chiedi maggiori informazioni al tuo concessionario di fiducia.

**860200997**



## BANDIERINA CON ASTA ILLUMINATA

- Indispensabile per guidare tra le dune.
- LED Cree da 5 W.
- 5 lenti colorate per la massima personalizzazione.
- Asta luminosa, facilmente rimovibile e sostituibile.
- Aumenta la visibilità del veicolo.
- Soddisfa i requisiti della maggior parte delle aree dunose.
- Base in alluminio pressofuso, dado in acetale.
- Include staffe di montaggio e cablaggio.
- La bandiera da 1,2 m si installa sopra il roll cage.
- Installabile su entrambi i lati del veicolo.

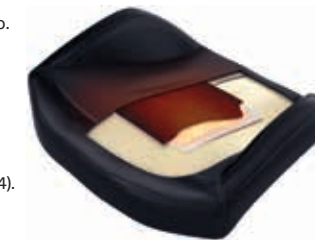
**Maverick, Maverick MAX**  
715002886



## SEDILE RISCALDATO

- Il riscaldatore sedile da 25W offre un comfort di guida al riparo dal freddo.
- Le impostazioni della temperatura Alta/Bassa permettono di scegliere il grado di calore desiderato.
- Questo kit include un riscaldatore sedile in fibra di carbonio, un foglio di schiuma e un interruttore da cruscotto.
- Si installa direttamente sul cuscino del sedile originale.
- Il cablaggio per accessori riscaldati (710005757) è necessario per l'installazione sui sedili anteriori.
- Per l'installazione sul sedile posteriore è necessario il cablaggio (715006004).

**Maverick, Maverick MAX**  
715006112



## KIT PRESA DI ALIMENTAZIONE USB

- Permette di ricaricare i dispositivi elettronici in viaggio\* (smartphone, MP3, accessori riscaldanti, ecc.).
- Connettori USB doppi.
- \*La presa elettrica non è in grado di ricaricare tutti i tipi di dispositivi durante la guida.

**Maverick, Maverick MAX**  
219400510



## PRESA PER VISIERA RISCALDATA

- Posizionamento strategico sul veicolo per garantire la massima libertà di movimento.
- Presa opzionale per la visiera, che permette di prevenirne l'appannamento.
- Installazione rapida e semplice.
- Vendita singolarmente.
- Visiera riscaldata non inclusa.

**Maverick, Maverick MAX**  
715001246



## CABLAGGIO PER ACCESSORI RISCALDATI

- (Immagine non disponibile)
- Cablaggio elettrico necessario per collegare e azionare i sedili anteriori riscaldati, il volante riscaldato e la barra di appiglio.

**Maverick, Maverick MAX**  
710005757



# VERRICELLI E GANCI DI TRAINO

## VRX WARN†

- La tenuta stagna con grado di protezione IP68 estremo tiene le intemperie all'esterno.
- Costruzione durevole interamente in metallo.
- Finitura verniciata a polvere in nero ed elementi di fissaggio in acciaio inossidabile per garantire resistenza alla corrosione.
- Design della frizione robusto basato su oltre 70 anni di know-how sui blocchi del mozzo 4WD WARN.
- Freno di sicurezza per un controllo ottimale.
- Treno epicicloidale a tre saldi completamente metallico, fluido e affidabile.
- Interruttore di comando montato sul cruscotto e telecomando a filo.
- Garanzia a vita limitata (parti meccaniche), garanzia 3 anni (parti elettriche).
- Capacità di trazione di 2.041 kg.
- Per l'installazione sono necessari cablaggio elettrico per verricello (715003585) e paraurti anteriore compatibile con verricello.

### VERRICELLO WARN VRX 45

- 15 m di cavo in fili metallici da 6,3 mm.
- Passacavo a rulli.
- Per l'installazione sono necessari cablaggio elettrico per verricello (715003585) e un paraurti anteriore pre-runner o un paraurti anteriore X mr/X rc.

**Maverick, Maverick MAX**  
**715006110**



### VERRICELLO WARN VRX 45-S

- 15 m di corda sintetica da 6,3 mm.
- Passacavo in alluminio pressofuso.

**Maverick, Maverick MAX**  
**715006111**



### PASSACAVI HD HAWSE CAN-AM

- Indispensabile quando si aggiorna il verricello con un cavo sintetico, questo passacavo in alluminio antiruggine evita che il cavo si impigii nei rulli e si usuri prematuramente a contatto con le guide consumate dei passacavi a rulli.
- Da utilizzare solo con cavi sintetici.

**Verricello HD Can-Am**  
**715006426**



### PASSACAVO WARN

- Doppia verniciatura a polvere.
- Necessario per utilizzare il cavo sintetico per verricello (705015070) con i verricelli Warn.
- Da utilizzare solo con cavi sintetici per verricello.

**705208797**



### PASSACAVO A RULLI

- Consigliato quando si sostituisce il cavo.

- Robusto passacavo sostitutivo per verricelli.

**Con verricello HD Can-Am**  
**710007082**



## HD CAN-AM

- Maniglia con presa ergonomica.
- Ingranaggi e supporti in robusto acciaio per una coppia superiore e una maggiore durata.
- Freno di sicurezza automatico al 100%.
- Solenoide sigillato per la massima protezione dalle intemperie.
- Telecomando con cavo resistente alle intemperie e interruttore sul cruscotto.
- Conforme CE.
- Per l'installazione sono necessari cablaggio elettrico per verricello (715003585) e paraurti anteriore compatibile con verricello.

### HD 4500 CAN-AM

- Capacità di trazione di 2.041 kg.
- 13,1 m di cavo in fili metallici da 6,3 mm.
- Passacavo a rulli a 4 vie per impieghi gravosi
- Per l'installazione sono necessari cablaggio elettrico per verricello (715003585) e un paraurti anteriore pre-runner o un paraurti anteriore X mr/X rc.

**Maverick, Maverick MAX**  
**715006416**



## EXPERT CHOICE

### HD 4500-S CAN-AM

- Capacità di trazione di 2.041 kg.
- 15,2 m di cavo sintetico da 6,35 mm.
- Passacavo in alluminio a prova di corrosione.

**Maverick, Maverick MAX**  
**715006417**



### TELECOMANDO CON CAVO WARN

- Questo kit permette di aggiungere un telecomando portatile al verricello di serie.
- Conforme CE.
- È necessario il cablaggio (710001023) per utilizzare il telecomando sui veicoli equipaggiati con il verricello di serie.

**Con verricello Warn**  
**710001002**



### TELECOMANDO CON CAVO HD CAN-AM

- Questo kit permette di aggiungere un telecomando portatile ai veicoli con verricello di serie.
- Conforme CE.
- Telecomando (710007050) e presa di collegamento inclusi.

**Con verricello HD Can-Am**  
**715006504**



### CAVO SINTETICO PER VERRICELLO

- 15,2 m di cavo sintetico da 6,35 mm per verricello Warn.
- Quando si passa a un cavo sintetico è necessario il passacavo Warn (705208797) per evitare di danneggiarlo o usarlo prematuramente.

**Con verricello Warn**  
**705015070**

- 15,2 m di cavo sintetico da 4,8 mm per verricelli.
- È richiesto il passacavo (715006426) per l'aggiornamento a un cavo sintetico per evitare di danneggiare prematuramente il cavo.

**Con verricello HD Can-Am**  
**715006430**



### CAVO SOSTITUTIVO

- 16,8 m di cavo metallico da 5,5 mm per il kit verricello Warn.

**Con verricello Warn**  
**715006699**

- 14,3 m di cavo metallico da 6,3 mm.
- Capacità di trazione di 2.041 kg.

**Con verricello HD Can-Am**  
**705014978**



### TELECOMANDO SENZA FILI

- Sistema facile e veloce da installare grazie al cablaggio con antenna integrata e a tutto il materiale necessario per il montaggio.
- Consente di controllare il verricello da qualsiasi posizione entro un raggio di 15,2 m, aumentando così le opzioni di recupero a disposizione.
- Tutti i componenti sono impermeabili.

**Con verricello Warn**  
**715002542**



### CABLAGGIO ELETTRICO PER VERRICELLO

(Immagine non disponibile)

- Necessario per l'installazione del verricello.

**Maverick, Maverick MAX**  
**715003585**

### GANCIO DI TRAINO POSTERIORE X RC/X MR

- Offre un solido punto di aggancio nel caso in cui si renda necessario trainare il veicolo.
- Consente di fissare la maggior parte delle cinghie e dei ganci.

- Robusta piastra metallica da 5 mm e acciaio tubolare di aggancio da 16 mm.
- Di serie sui modelli Maverick X rc e X mr.

**Maverick, Maverick MAX**  
**715004450**



### GANCIO DI TRAINO POSTERIORE

- Struttura in acciaio robusta e leggera.
- Verniciatura elettroforetica (E-Coat).
- Punto di attacco sicuro per l'uso del gancio di traino.
- Questo gancio ha una capacità di traino di 590 kg.
- Sfera del gancio traino non inclusa.

**Maverick, Maverick MAX**  
■ **715002883 • Nero**

■ **715003938 • Rosso Can-Am**







## UNA TRAZIONE MAI VISTA PRIMA



Esclusivo Can-Am:  
Rispondi alle condizioni FuoriStrada  
come mai prima con 4 ruote motrici  
alimentate dalla tecnologia Smart-Lok™.

Smart-Lok™ è il differenziale fuoristrada più avanzato al tuo  
comando. È un differenziale anteriore completamente bloccabile  
in tempo reale con modalità automatiche a controllo elettronico  
in grado di fornire la massima trazione in tutte le condizioni.



OTTIENI LE PRESTAZIONI  
CHE DESIDERI CON  
MIGLIORAMENTI DEGNI  
DEI NOSTRI PILOTI.

### PIASTRA E POMELLO DEL CAMBIO RINFORZATI LONESTAR RACING

- La piastra del cambio è realizzata in robusto acciaio inossidabile e avvitata in sede per la massima stabilità.
- Il kit comprende anche un pomello del cambio Lonestar Racing realizzato dal pieno in alluminio.
- Assicura una maggiore durata ai guidatori più attenti alle prestazioni.

**Maverick, Maverick MAX**  
715004866

### PARASPRUZZI LONESTAR RACING CON STAFFE

- Questi paraspruzzi, fissati con viti, sono un accessorio davvero utile.
- Robuste staffe in Chromoly.
- Proteggono bracci longitudinali, rotori e giunti omocineticici da rocce e detriti.
- Venduti a coppie.

**Maverick, Maverick MAX**  
715004865

### PIASTRINE DI PROTEZIONE LONESTAR RACING PER I BRACCETTI ESTERNI DI REGOLAZIONE DELLA CONVERGENZA

- Protegge e rinforza le barre di reazione intermedie in condizioni di guida impegnative.
- Include bulloni in acciaio di alta qualità.

**Maverick, Maverick MAX**  
715004868



## 1 INIZIA CON IL DIFFERENZIALE SMART-LOK™

### DIFFERENZIALE SMART-LOK™

- L'esclusiva tecnologia Can-Am Smart-Lok™ costituisce un vero e proprio blocco completo differenziale anteriore al volo con modalità automatiche controllate elettronicamente.
- Scegli le impostazioni del differenziale in base alle tue esigenze di guida: "2x4" per la sola trazione posteriore, "4x4 con bloccaggio diff. anteriore" per una trazione integrale completamente bloccata e "Modalità intelligenti 4x4" che offrono calibrizioni intelligenti e preimpostate per il tuo tipo di guida.
- Utilizzando più sorgenti di input, le "Modalità intelligenti" attiveranno istantaneamente il bloccaggio con il carico giusto al momento giusto, per ottenere la massima trazione mantenendo al contempo la manovrabilità a bassa velocità, consentendo un posizionamento ottimale e una sensazione di fiducia.
- Il Kit Smart-Lok™ viene fornito di serie con la Modalità Trail.
- Le modalità Mud, Rock e Trail Activ possono essere aggiunte installando un Modulo Smart Mode (venduto separatamente) per mettere a punto il tuo ambiente di guida.
- Per l'installazione, sono necessari semiassi Performance (2x) e kit differenziale anteriore.

**Maverick**  
prodotto dopo il 1° gennaio 2017  
**Maverick MAX**  
705402371



IL KIT SMART-LOK™  
VIENE FORNITO  
CON IL MODULO  
MODALITÀ TRAIL.

## 2 OTTIENI IL KIT DI INSTALLAZIONE SMART-LOK™ E SEMIASSE PERFORMANCE

### KIT DI INSTALLAZIONE SMART-LOK™

- (Immagine non disponibile)
- Include tutti i componenti e cablaggi necessari per l'installazione del differenziale Smart-Lok™.

**Maverick**  
prodotto dopo il 1° gennaio 2017  
**Maverick MAX**  
2018 e precedente  
715004746

**Maverick,**  
**Maverick MAX**  
2019 e successivi  
715005329

### SEMIASSE PERFORMANCE

- Semiassi ad alte prestazioni, ideale per l'uso fuoristrada, in presenza di potenza e accelerazione di livello superiore, per competizioni, dune e guida nel deserto.
- Include giunti omocineticici, albero e manicotti, con geometria ottimizzata per il tuo veicolo Can-Am.

**Maverick, Maverick MAX**  
(Modelli da 163 cm)  
705401634

**Maverick, Maverick MAX**  
(Modelli da 183 cm)  
705402048



## 3 PERFEZIONA IL TUO AMBIENTE DI GUIDA CON UN MODULO MODALITÀ SMART (OPZIONALE)

- Questi moduli ti consentono di aggiungere la Modalità Smart **Mud (Fango)**, **Rock (Roccia)** o **Trail Activ** per i veicoli dotati del kit differenziale Smart-Lok™.
- È possibile installare un solo Modulo Smart Mode alla volta.

### POTENZA NEL FANGO PROFONDO

- Progettata per offrire una trazione superiore nei buchi di fango più profondi.
- Quando viene rilevata una coppia motore elevata e/o uno slittamento, Smart-Lok™ bloccherà completamente il treno anteriore.
- Il sistema rimarrà bloccato fino al rilascio dell'acceleratore.

### MODULO PER MODALITÀ MUD SMART

**Maverick, Maverick MAX**  
715005282

### GUIDA SULLA ROCCIA

- Progettata per aiutare ad attraversare rocce impegnative.
- Quando viene rilevata una coppia motore elevata a bassa velocità, lo Smart-Lok™ blocca progressivamente il treno anteriore e rimane inserito fino a quando l'acceleratore viene rilasciato, per impedire lo slittamento delle ruote e fornire una trazione ottimale.
- L'innesto progressivo consente una sterzata più agevole durante la manovra del veicolo.

### MODULO PER MODALITÀ ROCK SMART

**Maverick, Maverick MAX**  
715005283

### LASCIA GLI ALTRI INDIETRO

- Progettata per una guida aggressiva che offre la massima precisione in curva.
- Quando viene rilevata una coppia motore elevata e/o un aumento della velocità del veicolo, Smart-Lok™ inserirà progressivamente il treno anteriore e lo manterrà fino al rilascio dell'acceleratore o alla riduzione della velocità del veicolo.
- L'inserimento progressivo consente uno sforzo in sterzata minore e più fluido.

### MODULO PER MODALITÀ TRAIL ACTIV SMART

**Maverick, Maverick MAX**  
715005284





PERNI A SGANCIO RAPIDO  
LONESTAR RACING PER IL  
CARTER DELLA FRIZIONE

- Questo kit permette di smontare il carter della frizione in pochi secondi e di accedere alla cinghia senza attrezzi.
- Comprende quattro perni a "sgancio rapido" in acciaio inossidabile con fermagli e cordini.
- Sostituiscono tutte le viti del carter della frizione.
- Questo prodotto influisce sulla tenuta del carter della frizione. Si consiglia vivamente di utilizzare questo prodotto solo in condizioni di asciutto.

**Maverick, Maverick MAX**  
715005045



PIASTRA DI SUPPORTO  
RINFORZATA LONESTAR RACING  
PER LE BARRE DI REAZIONE  
POSTERIORI

- Piastra di supporto a doppio strato per le barre di reazione posteriori, realizzata in acciaio di alta qualità.
- Rinforza il punto di attacco delle barre al telaio, conferendo anche un look racing al veicolo.
- Facile da installare:

**Maverick, Maverick MAX**  
715005046



ESTINTORE

- Ideale per incendi di natura elettrica o causati da grasso e olio.
- Compatibile con il kit di supporto per estintore Lonestar Racing.
- Non omologato CE.

295100833



SUPPORTO PER ESTINTORE  
LONESTAR RACING

- Supporto a sgancio rapido che permette di estrarre l'estintore in pochi secondi in caso di emergenza.
- Realizzato dal pieno in alluminio anodizzato nero.
- Offre la sicurezza di avere attrezzature di emergenza affidabili sempre a bordo.
- Compatibile con tubi da 4,7 cm di diametro.
- Installabile ovunque sul telaio.
- Comprende supporti, perno a sgancio rapido, piastra di montaggio e 2 morsetti.
- Estintore venduto separatamente.
- Marchio "Lonestar Racing for Can-Am".

**Maverick, Maverick MAX**  
715003734



EXPERT  
CHOICE

SCARICO SLIP-ON YOSHIMURA

- Sviluppato in collaborazione con Yoshimura.
- Realizzato in acciaio inossidabile 304 con punta in alluminio spazzolato.
- Un suono più aggressivo, un aspetto più sportivo e un peso ridotto del 19% rispetto al silenziatore di serie.
- Parascintille con approvazione USDF/USDA.
- Non richiede la ricalibrazione dell'impianto di iniezione del carburante.
- Conforme ROHVA ed EPA.
- Non omologato CE.

**Maverick, Maverick MAX**  
715005183 · Triplo in linea

715002882



715005183



715002882

PEDALE DEL FRENO X RC

- Pedale del freno con superficie del piede più ampia.
- Ciò migliora l'ergonomia e il controllo per il guidatore in caso di arrampicata su roccia.

**Maverick, Maverick MAX**  
715004901







MARTINETTO A VITE PER FUORISTRADA

- Design a vite ispirato alle competizioni per sollevare il veicolo e rimediare alle forature in modo rapido e senza sforzi durante le escursioni fuoristrada.
- Facilmente azionabile con una chiave a tubo standard o un avvitatore a percussione (punta da 13 mm).
- Base di supporto integrata per facilitare il montaggio sui supporti per ruota di scorta.
- Dotato di due punti di attacco fissi per agganciarsi al punto di sollevamento.
- L'altezza è regolabile tra 19 cm e 108 cm.

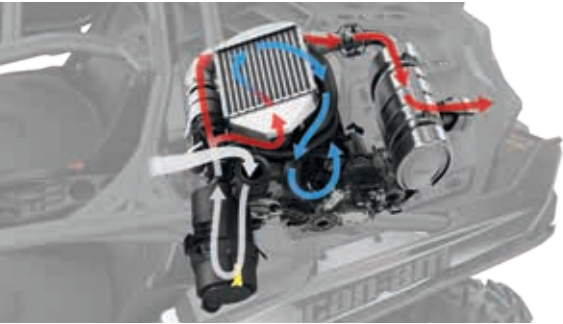
Maverick, Maverick MAX  
715006190



KIT DI POTENZIAMENTO DA 172 CV

- Kit di potenziamento solo per i modelli Maverick X3 2017.
- Aggiunge 18 CV di potenza, per arrivare a un totale di 172 CV.
- Include: intercooler con ventola, pompa del carburante, catalizzatore e cinghia ad alte prestazioni.
- L'installazione deve essere effettuata da un concessionario autorizzato per conservare la garanzia del veicolo.
- Ordine esecutivo C.A.R.B. n. D-799U.

Maverick, Maverick MAX (modelli 2017)  
715004700

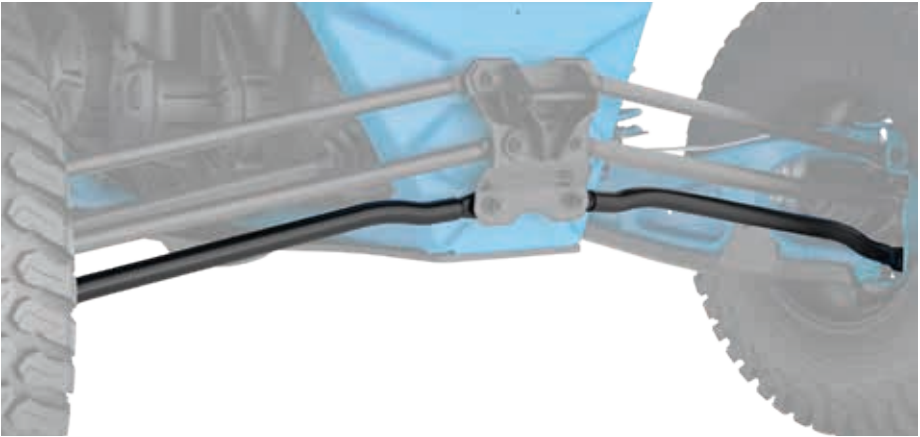


BRACCI INFERIORI DELLE SOSPENSIONI ARCUATI

- Bracci inferiori arcuati per aumentare ulteriormente l'altezza da terra.
- Di serie sui modelli X mr e X rc.

Maverick, Maverick MAX  
715005066 • modelli da 183 cm

715005065 • modelli da 163 cm



KIT DI RIPOSIZIONAMENTO DEL RADIATORE

- Riposiziona il radiatore di serie sul retro della roll-bar.
- Lo protegge da detriti e rocce.
- Previene eventuali problemi di raffreddamento in ambienti fangosi.
- Riduce l'aria calda nell'abitacolo.
- Facile da pulire.
- Include supporto, elementi di fissaggio e tubi.
- Non compatibile con alcun accessorio per pianale, accessori montati sulla gabbia posteriore, Impianto audio MTX completo e porte flessibili superiori (escluso il frigorifero portatile LinQ da 30 L).
- Per l'installazione sui modelli 2017 è necessario il radiatore (709200703).

Maverick, Maverick MAX  
715004937

PRE-FILTRO PER LO SNORKELING

- Pre-filtro specifico per snorkel.
- Assicura una protezione supplementare per il motore in condizioni di guida difficili.
- Permette di mantenere più pulito il filtro dell'aria.
- Il filtro blocca le particelle con granulometria superiore a 0,13 mm.
- Necessario per mantenere la garanzia del veicolo quando vengono montati i cingoli.

Maverick, Maverick MAX (con Kit snorkel)  
715005599



KIT SNORKEL

- Permette di sollevare le prese d'aria del motore e del CVT, così il veicolo può attraversare acqua o fango senza che il motore li aspiri.
- Non compatibile con filtro antiparticolato S&B, portapacchi inclinabile LinQ, barra antintrusione posteriore Lonestar Racing o qualsiasi pannello o finestrino posteriore.
- Scatola filtro aria sigillata 707800780 (venduta separatamente) necessaria per l'installazione sui modelli prodotti prima del 1° gennaio 2018.
- Di serie sui modelli Maverick X mr.
- Non omologata CE.

Maverick, Maverick MAX (2019 e precedenti)  
715003733





KIT DI EMERGENZA

- Il kit di emergenza completo fornisce tutte le attrezzature e i rifornimenti essenziali per uscire dalle situazioni più sfavorevoli in cui possono trovarsi gli appassionati di powersport.
- Include cavi jumper, compressore d'aria, kit di riparazione pneumatici, kit di pronto soccorso, fissaggio a cricchetto, nastro adesivo, cinghia di traino da 1.500 kg (3.300 libbre), fascette e stracci di stoffa.

Maverick, **Maverick MAX**  
715004359



FILTRO TWIN AIR PERFORMANCE

- La scelta migliore per le condizioni più difficili.
- Schiuma filtrante oleata a più strati per una capacità superiore di ritenzione della polvere e un elevato flusso d'aria.
- Lavabile e riutilizzabile.

Maverick, **Maverick MAX**  
715002895



SCHIUMA DI RICAMBIO

- (Immagine non disponibile)
- Schiuma di ricambio per Filtro Twin Air Performance.

Maverick, **Maverick MAX**  
707800713

TELI PROTETTIVI E COMPONENTI AGGIUNTIVI



TELO DA RIMORCHIO

- (Immagine non disponibile)
- Robusta tela in poliestere tinta in massa, resistente ai raggi UV.
  - La morbida fodera interna protegge il parabrezza e i pannelli colorati dall'abrasione.
  - Tutte le aree soggette ad abrasione sono rinforzate con un doppio strato di tela.
  - Questo telo da rimorchio resistente alle intemperie protegge il veicolo durante il rimessaggio e il trasporto.
  - Aperture per il tappo del serbatoio del carburante e per l'accesso all'abitacolo lato passeggero.
  - Installazione rapida e semplice.
  - Progettato per adattarsi perfettamente al veicolo con o senza accessori Can-Am installati.

Maverick  
715005813

Maverick **MAX**  
715005814

CINGHIE DI FISSAGGIO CON CRICCHETTO AVVITABILI E RETRATTILI

- Ideali per trasportare il veicolo powersport o fissare il carico.
  - Si monta facilmente: Possono essere fissate a qualsiasi superficie piana (ad esempio, al pianale o al telaio del rimorchio).
  - Cinghia di fissaggio da 2,5 cm x 1,83 m con robusta cucitura che garantisce un carico di esercizio di 226 kg e un carico di rottura di 680 kg.
  - Il pratico pulsante di avvolgimento allenta, avvolge e ripone automaticamente la cinghia, mentre il cricchetto tende la cinghia per fissare il veicolo o il carico in posizione.
  - La maniglia in gomma del cricchetto assicura una presa salda e il gancio è rivestito in vinile per proteggere qualsiasi superficie a cui viene agganciato.
  - Venduti a coppie.
- 295100737



CINGHIE DI FISSAGGIO CON CRICCHETTO

- Capacità di carico garantita di 181 kg.
- Cinghia da 2,5 cm x 3 m con loghi Sea-Doo, Ski-Doo e Can-Am.
- Cricchetto Deluxe con impugnatura in gomma.
- Ganci a S rivestiti.
- Confezione da 2.

860200447 • Nero/Grigio



SISTEMI CINGOLATI APACHE



OGNI SISTEMA CINGOLATO HA UNO SCOPO SPECIFICO ED È PROGETTATO SENZA COMPROMESSI PER LAVORO E TEMPO LIBERO. CHE SI TRATTI DI GUIDA SU NEVE PROFONDA, SU STERRATO O CON CARICHI PESANTI, I SISTEMI CINGOLATI APACHE SEMBRANO FLUTTUARE SUL TERRENO.



SISTEMI CINGOLATI PER STAGIONE INVERNALE

APACHE BACKCOUNTRY

Sei finalmente libero di esplorare l'inverno senza limiti di trazione e senza compromessi, grazie alle prestazioni senza pari dei kit di cingoli Backcountry di Apache. Avanza nella neve più profonda, per lavoro o per divertimento. Non lasciare che l'inverno ti ostacoli.



SISTEMI CINGOLATI UTILIZZABILI TUTTO L'ANNO

APACHE 360, 360 LT

Adatta il tuo sistema cingolato in base alle condizioni in cui dovrai guidare e allo scopo del tuo viaggio con il Sistema Apache 360 LT: il nostro capolavoro, per tutte le stagioni e tutti i tipi di terreno.



# SISTEMI CINGOLATI PER STAGIONE INVERNALE

QUEST'INVERNO, OTTieni IL MASSIMO DAL TUO VEICOLO CAN-AM PER TUTTE LE TUE IMPRESE.

La stessa tecnologia alla base delle nostre motoslitte di fama mondiale è ai tuoi ordini. Con un'impronta di contatto più larga, e un disegno dei cingoli più aggressivo, il tuo viaggio supera i confini che ritenevi possibili con le migliori prestazioni sulla neve.



COPERTO DA UNA **GARANZIA DI 5 ANNI**



COPERTO DA UNA **GARANZIA DI 2 ANNI**

# CINGOLI PER OGNI STAGIONE

LAVORA E DIVERTITI TUTTO L'ANNO SU FANGO, NEVE E SU TUTTI I TIPI DI TERRENO.

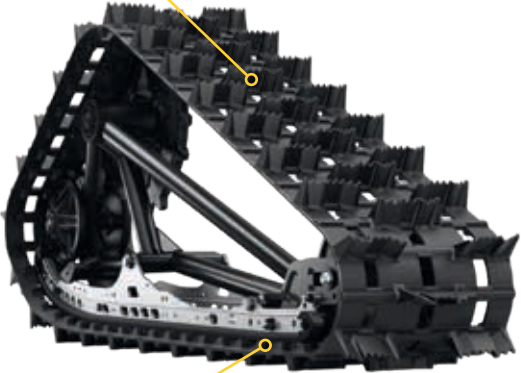
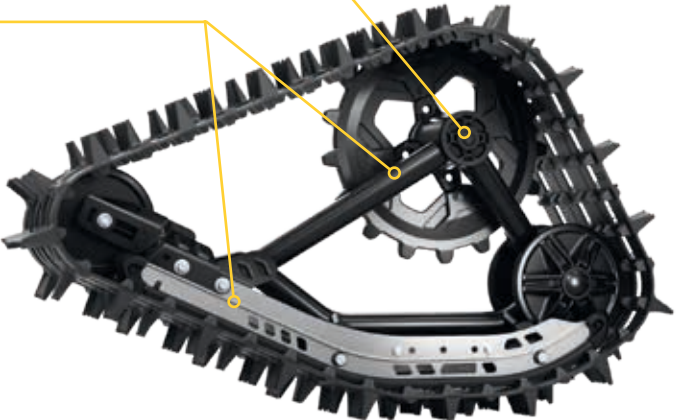
Supera il terreno e le condizioni meteorologiche con i kit di cingoli Apache 360 LT: l'upgrade che porta l'esperienza Can-Am a un altro livello. Progettati per una trazione superiore e il trasporto di carichi più pesanti su terreni morbidi, i kit di cingoli 360LT possono essere installati su veicoli ATV e SSV e utilizzati per esplorare e completare compiti difficili.

## APACHE BACKCOUNTRY

Lo speciale design di telaio e guide assicura una distribuzione uniforme del peso

Altezza da terra aumentata di 16,2 cm

Disegno aggressivo dei cingoli, con tasselli alti 5 cm per una trazione ottimale



Impronta di contatto più larga, sempre: 37% più larga di Apache 360 LT

### SISTEMA CINGOLATO APACHE BACKCOUNTRY LT

- Cingoli progettati per offrire le migliori prestazioni sulla neve del mercato, con un livello di galleggiamento e una trazione impareggiabili sulla neve.
- Ampia impronta di contatto, più grande del 37% rispetto ad Apache 360 LT.
- L'aggiunta dell'impressionante altezza da terra di 16 cm aiuta a tenere il veicolo sulla neve.
- Disegno delle guide leggero ispirato alla motoslitte.
- Disegno aggressivo dei cingoli, con tasselli alti 5 cm per una trazione ottimale sulla neve.
- Sono necessari kit di montaggio Apache Backcountry LT, Modulo DPS per sistemi cingolati e prefiltro per motore e CVT.
- Metti a punto il tuo sistema cingolato utilizzando tendicingoli extra, protezioni laterali con inserti Vespel e Raschiaghiaccio su rotaia.
- Solo per uso invernale.

**Maverick, Maverick MAX**  
715004734

### NUOVI RASCHIAGHIACCIO SU ROTAIA

- Fornisce ulteriore lubrificazione in condizioni difficili e con presenza di ghiaccio.
- Montato su rotaia, piccolo, leggero.
- Il disegno si espande sul concept della bobina per consentire la retromarcia senza danni.
- Facile da riporre quando non in uso.

**Sistema cingolato Apache Backcountry**  
860201728



### GUIDE CON INSERTI VESPEL†

- Utilizzano inserti DuPont in Vespel per ridurre l'attrito.
- Vita più lunga.
- Possono essere tagliate alla lunghezza desiderata.
- Ne servono 8 per ogni veicolo.
- Vendute singolarmente.

**Sistema cingolato Apache Backcountry e Apache Backcountry LT**  
503194815



### KIT DI MONTAGGIO APACHE BACKCOUNTRY LT

- (Immagine non disponibile)
- Necessario per l'installazione del sistema cingolato Apache Backcountry LT.
- Sono necessari modulo DPS e Pre-filtro, venduti separatamente.

**Maverick, Maverick MAX**  
Modelli da 163 cm  
715004397

Modelli da 183 cm  
715004394

### NUOVO KIT RUOTA EXTRA

- Kit ruota aggiuntiva per cingoli posteriori Backcountry LT.
- Riduce la resistenza aerodinamica e al rotolamento in condizioni di neve dura o durante il trasporto di carichi più pesanti.
- Allunga la vita della guida in condizioni di neve dura.
- Include due ruote, albero trasversale ed elementi per il montaggio per kit, per riparare un anulare del cingolo.
- È possibile installare fino a due kit per cingolo posteriore.

**Kit ruota Apache Backcountry LT**  
715006293



## APACHE 360 LT

Altezza da terra aumentata di 11,4 cm

 **Installazione facile e veloce**



L'esclusiva area di contatto regolabile permette di affrontare le condizioni più difficili



Superficie totale del terreno di 5.282,4 cm<sup>2</sup>

La gomma più spessa sulle ruote a doppio cuscinetto per impieghi gravosi e la loro spaziatura sfalsata riducono attrito e vibrazioni, a tutto vantaggio dell'affidabilità

### SISTEMA CINGOLATO APACHE 360 LT

- Cingoli polifunzionali progettati per sostenere carichi pesanti e adattarsi alla maggior parte dei veicoli fuoristrada Can-Am.
- La regolazione dell'altezza della ruota anteriore fornisce un angolo di attacco migliorato e migliori prestazioni su terreni accidentati, quando sollevata, o una maggiore superficie di contatto per un migliore galleggiamento, quando abbassata.
- Altezza da terra media aumentata di 11,4 cm.
- Tasselli alti 2,5 cm davanti e 3,2 cm dietro.
- Sono necessari Kit di montaggio per Apache 360 LT, Modulo DPS per sistemi cingolati e Kit prefiltro per motore e CVT.
- Struttura robusta e affidabile.
- Conforme CE.
- Consigliato per l'uso sulla neve solo su Maverick.

**Maverick, Maverick MAX**  
715005103

Necessario per installare i sistemi cingolati Apache Backcountry e Apache 360 LT

### PREFILTRO PER PRESA D'ARIA DI MOTORE E CVT

- Assicura una protezione supplementare per il motore in condizioni di guida difficili.
- Permette di mantenere più pulito il filtro dell'aria.
- Il filtro blocca le particelle con granulometria superiore a 0,19 mm.
- Facile da installare.
- Non compatibile con il filtro antiparticolato S&B.
- Necessario per mantenere la garanzia del veicolo quando vengono montati i cingoli.

**Maverick, Maverick MAX (esclusi i modelli X mr)**  
715005600



### KIT DI MONTAGGIO PER APACHE 360 LT

- (Immagine non disponibile)
- Necessario per l'installazione del Sistema cingolato Apache 360 LT.
- Modulo DPS per sistemi cingolati e prefiltro non inclusi.

**Maverick, Maverick MAX**  
Modelli da 163 cm  
715004392

Modelli da 183 cm  
715004393

### MODULO DPS PER SISTEMI CINGOLATI

- (Immagine non disponibile)
- Innovativo modulo DPS che garantisce la precisione del tachimetro e assistenza alla sterzata ottimizzata, per perfetto controllo dei cingoli e facilità di guida.
- Necessario per l'installazione dei sistemi cingolati Apache.
- Non venduto in Europa

**Maverick, Maverick MAX**  
715004707

### PRE-FILTRO PER LO SNORKELING

- Pre-filtro specifico per snorkel.
- Assicura una protezione supplementare per il motore in condizioni di guida difficili.
- Permette di mantenere più pulito il filtro dell'aria.
- Il filtro blocca le particelle con granulometria superiore a 0,13 mm.
- Necessario per mantenere la garanzia del veicolo quando vengono montati i cingoli.

**Maverick, Maverick MAX (con Kit snorkel)**  
715005599





# SPAZZANEVE PROMOUNT

LA GAMMA PROMOUNT È STATA CREATA SIA PER GLI OPERATORI PROFESSIONISTI CHE PER GLI APPASSIONATI CHE DESIDERANO PORTARE IL PROPRIO KIT DI STRUMENTI A UN LIVELLO SUPERIORE. PROGETTATO PER FUNZIONARE NEL MODO PIÙ EFFICIENTE POSSIBILE, CAN-AM HA REINVENTATO LO SPAZZANEVE DAL MONTAGGIO ALLA LAMA.

**PROMOUNT**  
— PLOWS

## SISTEMA DI MONTAGGIO PIÙ EFFICIENTE



La piastra di montaggio sottoscocca fornisce l'angolo di attacco ottimale per la migliore forza di spinta.



Il telaio a innesto montato nella parte anteriore fornisce altezza di sollevamento leader del settore.

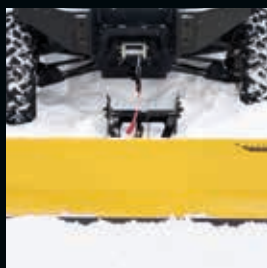


La piastra di montaggio a basso profilo ha poco impatto sull'altezza da terra e può essere lasciata installata tutto l'anno.

### SI COLLEGA CON UN CLIC

Attaccabile con **QUATTRO SEMPLICI PASSAGGI**, il sistema spazzaneve Can-Am ProMount costituisce il più veloce e più semplice per iniziare a spazzare la neve e portare a termine il lavoro: minimo sforzo per il massimo risultato.

1



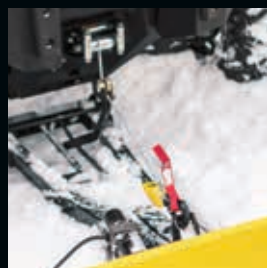
Guida dritto verso lo spazzaneve.

2



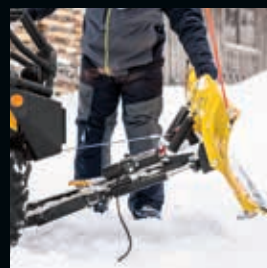
Collega il cavo del verricello allo spazzaneve utilizzando un gancio/ruolo di guida.

3



Solleva lo spazzaneve finché non si aggancia alla piastra di montaggio.

4



Rimuovere il cavo del verricello dalla guida. Sei pronto per spazzare la neve.

## SPAZZANEVE ANGOLARE CAN-AM PROMOUNT

### NUOVE LAME ANGOLARI CAN-AM

- Semplifica il lavoro con gli strumenti giusti, sgombra i lunghi vicoli e semplifica l'attività spostando la neve più lontano.
- L'estremità ad ala dello spazzaneve è alta 63 cm e si restringe fino a 41 cm di altezza.
- Spazzaneve "ad ala" asimmetrico, progettato per gettare la neve più in alto.
- Il deflettore in gomma è stato concepito per proteggere il guidatore dalla neve.
- Marchiato Can-Am.

### LAMA IN ACCIAIO ONEWAY STATE CAN-AM PROMOUNT DA 152 CM

■ 715007264 · Nero



## IL TUO LAVORO, LA TUA SCELTA

Ottieni una soluzione personalizzata che si adatti veramente all'attività da svolgere, con componenti di qualità e senza tagliare gli angoli. La piastra di montaggio ProMount, il telaio a innesto e le lame costituiscono un sistema universale che può essere adattato al tuo specifico Can-Am e al tuo cantiere.

### TELAIO DI SPINTA CAN-AM PROMOUNT CON SISTEMA DI AGGANCIO RAPIDO

- Robusta struttura tubolare in acciaio progettata per gli impieghi più gravosi.
- Il carrello a montaggio centrale assicura livelli eccezionali di trazione e spinta.
- Progettato per la massima altezza di sollevamento dello spazzaneve.
- Dotato di sistema di aggancio rapido ad allineamento automatico, un pratico pedale di sganciamento e una maniglia ergonomica per la regolazione dell'inclinazione dello spazzaneve.
- Si consiglia l'uso di passacavo a rulli per spazzaneve e interruttore di protezione per prolungare la durata del cavo del verricello.
- Per l'installazione è necessaria la piastra di montaggio per Can-Am ProMount.
- La lama è orientabile a sinistra o a destra, in 5 posizioni.
- Perno di grandi dimensioni, progettato per un'agevole rotazione della lama, così da eliminare l'accumulo di detriti e neve nel punto di articolazione del perno.

**Maverick, Maverick MAX**  
715003910



Compatibile con tutti gli spazzaneve ProMount

### PIASTRA DI MONTAGGIO CAN-AM PROMOUNT

- Necessaria per l'installazione del telaio a innesto Can-Am ProMount con sistema di aggancio rapido.
- Piastra di montaggio specificamente progettata per restare installata tutto l'anno senza incidere sull'altezza da terra.
- Non compatibile con Braccio ad A anteriore S3 rialzato (715003784 e 715005116).

**Maverick, Maverick MAX**  
715004484



### ESTENSIONE DEL TELAI A INNESTO

- È richiesta l'estensione del telaio a innesto da 30 cm qualora lo spazzaneve sia installato insieme a un sistema cingolato Apache.

**Maverick, Maverick MAX**  
715006257



Necessaria quando lo spazzaneve è installato su sistemi cingolati Apache



### CREA IL TUO KIT

scegliendo qualsiasi tipo/lunghezza di spazzaneve che vorresti per il tuo telaio a innesto. I telai a innesto ProMount sono compatibili con tutte le lame.



## SPAZZANEVE CAN-AM PROMOUNT FLEX2

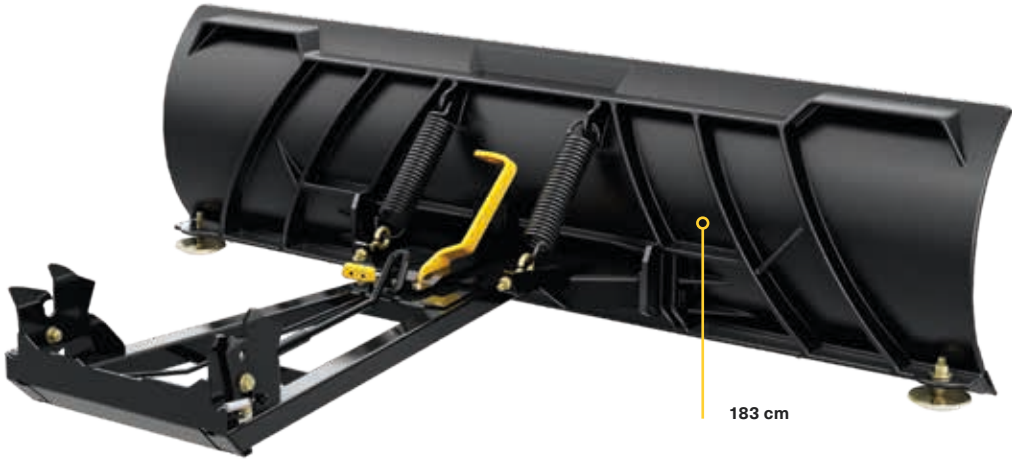
La tecnologia HMWPE (polietilene ad elevato peso molecolare) conferisce a Flex2 maggiore affidabilità e resistenza agli urti, e immunità alla ruggine o alla deformazione. Dura sul lavoro ma flessibile di fronte agli ostacoli, la lama Flex2 semplifica il lavoro.

### KIT SPAZZANEVE CAN-AM PROMOUNT FLEX2

- Questi kit includono:**
- Lama Can-Am ProMount Flex2
  - Telaio a innesto con sistema di attacco rapido
  - Piastra di montaggio (non illustrata)

#### LAMA DA 183 CM

**Maverick, Maverick MAX**  
■ 715006301 · Nero



### LAME CAN-AM PROMOUNT FLEX2

- Lame disponibili singolarmente per creare il tuo kit.
- Compatibili con tutti gli accessori per lama Can-Am ProMount per una versatilità ancora maggiore.

#### LAMA DA 183 CM

- Sgombra una fascia larga 137 cm quando completamente angolata.

**Telaio a innesto ProMount**  
■ 715004485 · Nero



#### CREA IL TUO KIT

scegliendo qualsiasi tipo/lunghezza di spazzaneve che vorresti per il tuo telaio a innesto. **I telai a innesto ProMount sono compatibili con tutte le lame.**

**CONSULTARE IL PROPRIO RIVENDITORE PER CHIEDERE INDICAZIONI RIGUARDO ALLA MIGLIORE LARGHEZZA DELLO SPAZZANEVE.**  
Realizzate in acciaio calibro 12 e progettate per spazzare la neve in modo efficiente, le lame in acciaio ProMount sono disponibili in varie dimensioni per adattarsi a lavori grandi o piccoli.

## SPAZZANEVE IN ACCIAIO CAN-AM PROMOUNT

Realizzate in acciaio calibro 12 e progettate per spazzare la neve in modo efficiente, le lame in acciaio ProMount sono disponibili in varie dimensioni.

### KIT SPAZZANEVE CAN-AM PROMOUNT IN ACCIAIO

- Questi kit includono:**
- Lama in acciaio Can-Am ProMount
  - Telaio a innesto con sistema di attacco rapido
  - Piastra di montaggio (non illustrata)

**Maverick, Maverick MAX**  
■ 715006302 · Nero  
■ 715006303 · Giallo



### LAME IN ACCIAIO CAN-AM PROMOUNT

- Lame disponibili singolarmente per creare il proprio kit.
- Compatibile con tutti gli accessori per lama Can-Am ProMount per una versatilità ancora maggiore.

#### LAMA DA 183 CM

- Sgombra una fascia larga 137 cm quando completamente angolata.
- Lama alta 43 cm.

**Telaio a innesto ProMount**  
■ 715004474 · Nero  
■ 715006021 · Giallo



#### CREA IL TUO KIT

scegliendo qualsiasi tipo/lunghezza di spazzaneve che vorresti per il tuo telaio a innesto. **I telai a innesto ProMount sono compatibili con tutte le lame.**

**CONSULTARE IL PROPRIO RIVENDITORE PER CHIEDERE INDICAZIONI RIGUARDO ALLA MIGLIORE LARGHEZZA DELLO SPAZZANEVE.**  
Realizzate in acciaio calibro 12 e progettate per spazzare la neve in modo efficiente, le lame in acciaio ProMount sono disponibili in varie dimensioni per adattarsi a lavori grandi o piccoli.



ACCESSORI PER SPAZZANEVE CAN-AM PROMOUNT

1 INDICATORI DI INGOMBRO PER CAN-AM PROMOUNT

- Aiutano a individuare le estremità dello spazzaneve.
- Altezza: 60 cm.
- Vendute a coppie.
- Compatibili con le lame Can-Am ProMount in acciaio e Flex2 con o senza estensioni per lama (escluse le lame in acciaio Can-Am ProMount da 137 cm).

Maverick, Maverick MAX  
715004206

2 LAMA ANTIUSURA IN PLASTICA CAN-AM PROMOUNT\*

- Per aiutare a prevenire graffi su passi carrai lisci e superfici graffiabili.

Maverick, Maverick MAX  
168 cm                      183 cm  
715004482                      715004483

3 PARATIE LATERALI PER CAN-AM PROMOUNT\*

- Aiuta a trattenere la neve nello spazzaneve.
- Dimensioni: 43,2 cm x 33 cm.
- Vendute a coppie.
- Compatibili con le lame in acciaio Can-Am ProMount e Flex2 con o senza estensioni per lama (escluse le lame Can-Am ProMount in acciaio da 137 cm).

Maverick, Maverick MAX  
715006258

4 ESTENSIONI PER LAMA CAN-AM PROMOUNT

- 8 cm in più per lato.
- Compatibili con le lame Can-Am ProMount (escluse le lame Can-Am ProMount in acciaio da 137 cm).
- È possibile installare un bordo lama più lungo per estendere ulteriormente la lunghezza già fornita tramite le estensioni.
- Compatibili con le lame in acciaio Can-Am ProMount e Flex2 (escluse le lame Can-Am ProMount in acciaio da 137 cm).

Maverick, Maverick MAX  
■ 715004205 • Nero  
■ 715005319 • Giallo



SISTEMA DI INCLINAZIONE DELLO SPAZZANEVE

- Converte il tuo sistema spazzaneve in un'unità facile da controllare dal posto di guida.
- Consente di avere il totale controllo dello spazzaneve in alto/basse e a destra/sinistra con il semplice uso del joystick in dotazione.
- Utilizzando una sola mano per controllare tutti i movimenti dello spazzaneve ti consentirà di concentrarsi facilmente e gestire i tuoi compiti da eseguire con lo spazzaneve.
- Non compatibile con i kit di cingoli Backcountry LT su Maverick.

Compatibile con qualsiasi telaio a innesto e lama ProMount  
715006022

PASSACAVO A RULLI PER SPAZZANEVE

- Il rullo inferiore di diametro maggiore riduce l'usura del cavo nelle operazioni di sgombero neve.
- Compatibile con tutti gli spazzaneve ProMount.

Maverick, Maverick MAX  
705203753



INTERRUTTORE DI SICUREZZA PER SPAZZANEVE

- (Immagine non disponibile)
- Permette di tenere sotto controllo la tensione del cavo quando si solleva lo spazzaneve.
- Evita potenziali danni a verricello, telaio di spinta dello spazzaneve e veicolo.
- Sensore riposizionato per un'altezza di sollevamento ottimale.

Maverick, Maverick MAX  
715006259

PNEUMATICI E CERCHI



PNEUMATICI

PNEUMATICO PER X DS MAXXIS BIGHORN

(Immagine non disponibile)  
Anteriore - 29" x 9" x 14"  
705402081

Posteriore - 29" x 11" x 14"  
705502604

PNEUMATICO PER X RS MAXXIS BIGHORN

(Immagine non disponibile)  
Anteriore e posteriore - 30" x 10" x 14"  
705402082

PNEUMATICI MAXXIS BIGHORN 2.0

Anteriore - 28" x 9" x 14"  
705402080

Posteriore - 28" x 11" x 14"  
705502603

Anteriore - 27" x 9" x 14"  
705402168 . (C€)

Posteriore - 27" x 11" x 14"  
705502665 . (C€)



PNEUMATICO MAXXIS LIBERTY

- Progettato per offrire prestazioni eccezionali e per assicurare la massima libertà di movimento su qualsiasi terreno.
- Struttura radiale a 8 tele

Maverick Xrc  
30" x 10" x 14"  
705402143

32" x 10" x 15"  
705402464



CERCHI

CERCHIO X RC DA 14" MAVERICK

- Cerchio nero in alluminio con verniciatura trasparente.

Maverick, Maverick MAX  
705402256



CERCHIO BEADLOCK DA 14" MAVERICK

- Cerchio in alluminio con finitura a macchina e verniciatura trasparente.
- Beadlock disponibile in diversi colori (non incluso).
- Richiede 16 viti (250000893) per l'installazione del beadlock.

Maverick, Maverick MAX  
■ 705402207 • Nero e rifinito a macchina  
■ 705402173 • Nero



CERCHIO BEADLOCK DA 14" MAVERICK

- Cerchio nero in alluminio con verniciatura trasparente.
- Beadlock disponibile in diversi colori.
- Richiede 16 viti (250000893) per l'installazione del beadlock.

Maverick, Maverick MAX  
Anteriore - 14" x 7"  
• Offset = 55 mm  
• Per Xrs = anteriore e posteriore  
705402393

Posteriore - 14" x 8"  
• Offset = 76 mm  
705502814



CERCHIO MAVERICK DA 14"

- Cerchio nero in alluminio con verniciatura trasparente.

Maverick e Maverick MAX

Anteriore - 14" x 7"  
• Offset = 55 mm  
705401965

Posteriore - 14" x 8"  
• Offset = 76 mm  
705502493



ANELLO BEADLOCK DA 14" MAVERICK

- Alluminio pressofuso Beadlock.
- Da installare sui cerchi anteriori (705401706) e posteriori (705502286).

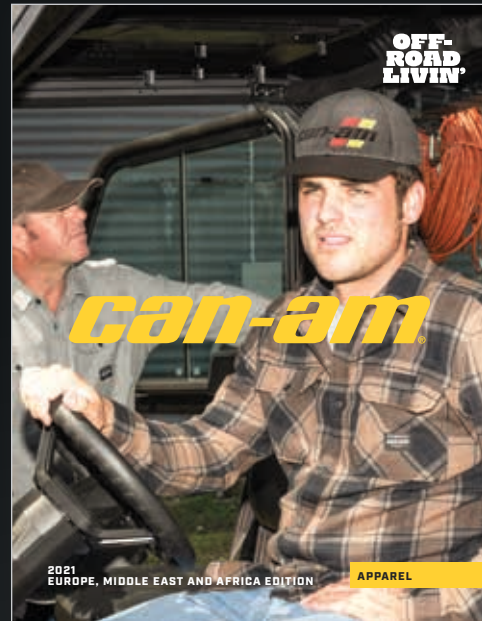
Maverick e Maverick MAX  
(solo i modelli X rs, X ds)  
■ 705401709 • Nero  
■ 705401913 • Oro  
■ 705402358 • Rosso Can-Am  
■ 705402472 • Verde Manta





# ABBIGLIAMENTO

Abbigliamento, caschi, occhiali e tutto il necessario per dare una marcia in più alla tua esperienza Can-Am.



# RICAMBI E MANUTENZIONE

Articoli essenziali per tenere la tua Can-Am sulla strada, compresi oli, prodotti per la manutenzione dei filtri e prodotti per la pulizia.



EXPLORE AN ENTIRE WORLD OF ADVENTURE WITH ALL OF OUR BRP PRODUCTS. [BRP.COM](https://brp.com)



*ski-doo* *lynx* *sea-doo* *can-am* *rotax* *aluma* *craft* *manitou* *evinrude*





CAN-AMOFFROAD.COM

