

can-am®



MAVERICK R

2025

Libro de especificaciones de productos: especificaciones de vehículos, accesorios y repuestos y mantenimiento

SI LO VENDEMOS, LO GARANTIZAMOS.

Garantía limitada de BRP* para repuestos, accesorios y productos de equipamiento nuevos

1 año de garantía limitada**

- Accesorios y repuestos originales de BRP instalados por ti mismo o por tu concesionario autorizado de BRP
- Productos del mercado secundario vendidos a través de BRP
- Equipo de conducción

4 años de garantía limitada**

- Cascos

SOLICITA TODOS LOS DETALLES A TU
CONCESIONARIO DE CAN-AM OFF-ROAD.

*Adquirido en un establecimiento (concesionario o distribuidor) autorizado de BRP o en una tienda online autorizada de BRP. Pueden aplicarse otras exclusiones; consulta la garantía limitada completa o contacta con tu concesionario autorizado de Can-Am Off-Road. Esta garantía limitada no es aplicable a accesorios instalados de fábrica ni a repuestos y accesorios de Evinrude.

**A menos que se indique lo contrario o constituya un requisito legal.

CANAMOFFROAD.COM

© 2024 Bombardier Recreational Products Inc. (BRP). Reservados todos los derechos. ®, TM y el logotipo de BRP son marcas comerciales de BRP o de sus filiales. BRP US Inc. se encarga de la distribución de los productos en EE.UU. †Todas las demás marcas comerciales pertenecen a sus titulares respectivos. BRP se reserva el derecho de interrumpir o modificar especificaciones, precios, diseños, prestaciones, modelos o equipamiento, sin que ello suponga ninguna obligación. Es posible que algunos modelos mostrados incluyan equipamiento opcional. El rendimiento del producto puede variar según factores externos. BRP recomienda que todos los conductores de SxS completen un curso de formación. Consulta a tu distribuidor. El manejo de un SxS puede resultar peligroso. No debes nunca exceder la capacidad de pasajeros de tu SxS. Todos los modelos de SxS para adultos son exclusivamente para conductores a partir de 16 años de edad. Lee la guía de uso. Observa todas las indicaciones en los materiales instructivos y de seguridad, así como todas las leyes y normativas aplicables. Los SxS son exclusivamente para uso todoterreno. No se deben conducir nunca en superficies pavimentadas ni carreteras públicas. Por tu seguridad: tanto el piloto como los pasajeros deben utilizar casco, protección para los ojos y prendas protectoras aplicables. Recuerda siempre que el consumo de drogas y alcohol es incompatible con la conducción. No realices nunca piruetas mientras conduces. Evita conducir a velocidad excesiva y sé especialmente precavido en terrenos complicados. Conduce siempre de forma responsable y segura. Consulta a tu concesionario de BRP autorizado para obtener más detalles y visita <https://can-am.brp.com>.



PERSONALIZACIÓN SENCILLA

1

Selecciona el modelo.

2

Selecciona el pack.

3

Elige el color, el motor y los accesorios (o packs de accesorios) para tu vehículo.

4

Haz clic en "Guardar" o "Enviar a concesionario".



Si puedes soñarlo, puedes crearlo. Y conducirlo. Crear un vehículo Can-Am hecho a la medida de las necesidades y deseos de nuestros pilotos nunca ha sido tan fácil. Lee el código QR y sigue los pasos anteriores.

**CREA EL
TUYO, YA**



ESPECIFICACIONES TÉCNICAS

MAVERICK



MAVERICK R X RS 999T DCT

■ Triple Black



MAVERICK R X RS 999T DCT SAS

■ Dusty Navy & Legion Red



MAVERICK R MAX X RS 999T DCT SAS

■ Dusty Navy & Legion Red

MOTOR	Tipo de motor	Motor turbo Rotax 999T DCT (transmisión de doble embrague) de 240 CV, 3 cilindros y 999 cc, refrigeración líquida con termostabilizador intermedio integrado y filtro de aire de alto rendimiento	Motor turbo Rotax 999T DCT (transmisión de doble embrague) de 240 CV, 3 cilindros y 999 cc, refrigeración líquida con termostabilizador intermedio integrado y filtro de aire de alto rendimiento	Motor turbo Rotax 999T DCT (transmisión de doble embrague) de 240 CV, 3 cilindros y 999 cc, refrigeración líquida con termostabilizador intermedio integrado y filtro de aire de alto rendimiento
	Sistema de suministro de combustible	Control de aceleración inteligente (iTC™) con inyección electrónica de combustible (EFI)	Control de aceleración inteligente (iTC™) con inyección electrónica de combustible (EFI)	Control de aceleración inteligente (iTC™) con inyección electrónica de combustible (EFI)
	Transmisión	Rotax con transmisión de doble embrague (DCT) y 7 velocidades de alcance corto y largo	Rotax con transmisión de doble embrague (DCT) y 7 velocidades de alcance corto y largo	Rotax con transmisión de doble embrague (DCT) y 7 velocidades de alcance extracorto y largo
	Grupo motopropulsor	Diferencial delantero bloqueable con exclusivo sistema Smart-Lok* auténtico 2WD/4WD con bloqueo de diferencial delantero / 4WD TRAIL ACTIV para conducción deportiva en pista / 4WD TRAIL para pista	Diferencial delantero bloqueable con exclusivo sistema Smart-Lok* auténtico 2WD/4WD con bloqueo de diferencial delantero / 4WD TRAIL ACTIV para conducción deportiva en pista / 4WD TRAIL para pista	Diferencial delantero bloqueable con exclusivo sistema Smart-Lok* auténtico 2WD/4WD con bloqueo de diferencial delantero / 4WD TRAIL ACTIV para conducción deportiva en pista / 4WD TRAIL para pista
	Dirección asistida	Sistema dinámico de dirección asistida (DPS) Gen 2 de triple modo y par alto	Sistema dinámico de dirección asistida (DPS) Gen 2 de triple modo y par alto	Sistema dinámico de dirección asistida (DPS) Gen 2 de triple modo y par alto
SUSPENSIONES	Suspensión delantera	Robusta suspensión de nudillo alto de aluminio forjado - Doble trapecio con barra estabilizadora / 63,5 cm de recorrido	Robusta suspensión de nudillo alto de aluminio forjado - Doble trapecio con barra estabilizadora / 63,5 cm de recorrido	Robusta suspensión de nudillo alto de aluminio forjado Doble trapecio con barra estabilizadora / 61 cm de recorrido
	Amortiguadores delanteros	FOX 2.5 de gas a alta presión (HPG) con depósito externo "piggyback" con derivación (rebote y compresión a alta y baja velocidad, muelle de doble velocidad)	FOX† 2.5 PODIUM† con depósito externo "piggyback" con derivación y Smart-Shox** con tecnología Gen 3 Live Valve (rebote y compresión con válvula de doble acción)	FOX† 2.5 PODIUM† RC2† con depósito externo "piggyback" con derivación y Smart-Shox** con tecnología Gen 3 Live Valve (rebote y compresión con válvula de doble acción)
	Suspensión trasera	Basculante de 4 articulaciones con robusta suspensión de nudillo alto de aluminio forjado / 64,8 cm de recorrido	Basculante de 4 articulaciones con robusta suspensión de nudillo alto de aluminio forjado / 66 cm de recorrido	Basculante de 4 articulaciones con robusta suspensión de nudillo alto de aluminio forjado / 61 cm de recorrido
	Amortiguadores traseros	FOX 3.0 de gas a alta presión (HPG) con derivación (rebote y compresión a alta y baja velocidad, muelle de doble velocidad)	FOX† 3.0 PODIUM† con depósito externo "piggyback" con derivación y Smart-Shox** con tecnología Gen 3 Live Valve (rebote y compresión con válvula de doble acción)	FOX† 3.0 PODIUM† con depósito externo "piggyback" con derivación y Smart-Shox** con tecnología Gen 3 Live Valve (rebote y compresión con válvula de doble acción)
NEUMÁTICOS/LLANTAS	Neumáticos delanteros y traseros	XPS Trac Force de 81 x 25,4 x 40,5 cm (32 x 10 x 16 pulg.)	XPS Trac Force de 81 x 25,4 x 40,5 cm (32 x 10 x 16 pulg.)	XPS Trac Force de 81 x 25,4 x 40,5 cm (32 x 10 x 16 pulg.)
	Llantas	BeadLock de aluminio de 40,5 cm (16 pulg.) con tecnología Flow Forming	BeadLock de aluminio de 40,5 cm (16 pulg.) con tecnología Flow Forming	BeadLock de aluminio de 40,5 cm (16 pulg.) con tecnología Flow Forming
FRENOS	Delanteros	Pinza de triple pistón hidráulico de 32 mm con disco de 265 mm	Pinza de triple pistón hidráulico de 32 mm con disco de 265 mm	Pinza de triple pistón hidráulico de 32 mm con disco de 265 mm
	Traseros	Pinza de doble pistón hidráulico de 30 mm con disco de 255 mm	Pinza de doble pistón hidráulico de 30 mm con disco de 255 mm	Pinza de doble pistón hidráulico de 32 mm con disco de 255 mm
DIMENSIONES/CAPACIDADES	Jaula	Tubo y estampado de acero de alta resistencia (fase dual)	Tubo y estampado de acero de alta resistencia (fase dual)	Tubo y estampado de acero de alta resistencia (fase dual)
	Peso en seco estimado*	1016 kg	1020 kg	1210 kg
	L x An x Al	355,6 x 198,5 x 181,5 cm	355,6 x 198,5 x 181,5 cm	444,7 x 198,4 x 175,7 cm
	Distancia entre ejes	274,3 cm	274,3 cm	365 cm
	Altura del chasis al suelo	43,2 cm	43,2 cm	43,2 cm
	Capacidad de la caja de carga	90 kg	90 kg	90 kg
	Capacidad de almacenaje	Total: 8,1 litros	Total: 8,1 litros	Total: 8,1 litros
PRESTACIONES	Plazas	50 litros	50 litros	50 litros
	Indicador	Pantalla digital de 4,5 pulg. (11,4 cm) con teclado y pantalla táctil de 10,25 pulg. (26 cm)	Pantalla digital de 4,5 pulg. (11,4 cm) con teclado y pantalla táctil de 10,25 pulg. (26 cm)	Pantalla digital de 4,5 pulg. (11,4 cm) con teclado y pantalla táctil de 10,25 pulg. (26 cm)
	Magneto	1700 W	1700 W	1700 W
	Instrumentos	USB A (puerto de carga y puerto de comunicaciones) Salida de CC (10 A)	USB A (puerto de carga y puerto de comunicaciones) Salida de CC (10 A)	USB A (puerto de carga y puerto de comunicaciones) Salida de CC (10 A)
	Iluminación	Faros LED premium de alto rendimiento LED Signature de Can-Am	Faros LED premium de alto rendimiento LED Signature de Can-Am	Faros LED premium de alto rendimiento LED Signature de Can-Am
	Cabrestante	Parachoques preparado para cabrestante de 2041 kg de capacidad (no instalado)	Parachoques preparado para cabrestante de 2041 kg de capacidad (no instalado)	Parachoques preparado para cabrestante de 2041 kg de capacidad (no instalado)
	Protección	Techo rígido integral Puertas premium de media altura Deflector inferior delantero Anclaje delantero / trasero Protector de chasis integral de plástico	Techo rígido integral Puertas premium de media altura Deflector inferior delantero Anclaje delantero / trasero Protector de chasis integral de plástico	Techo rígido integral Puertas premium de media altura Deflector inferior delantero Anclaje delantero / trasero Protector de chasis integral de plástico HMW de alta resistencia Protector contra impactos de rocas

ACCESORIOS PARA MAVERICK R

Techos	9	Portaequipajes y accesorios de almacenamiento	19
Parabrisas y protección contra el viento	9	Accesorios ACM y SMART	22
Retrovisores	11	Luces	24
Redes superiores antiviento	11	Sistemas de audio	26
Protectores de chasis de HMWPE	12	Accesorios eléctricos y electrónicos	27
Parachoques y protección	13	Cabrestantes	28
LinQ: carga y descarga con máxima facilidad	15	Alto rendimiento	30



PACKS QUE OFRECEN DISTINCIÓN. TUS PACKS PARA MAVERICK R.

PASO 1: ELIGE TU PACK ESENCIAL

		Maverick R	Maverick R MAX
BÁSICO	Retrovisores laterales de aluminio	715007363	715007363
	Soporte para dispositivo electrónico	715007176	715007176
	Parachoques delantero para dunas	715007305	715007305
	Estuches de almacenamiento superiores para puerta	715008065	715008065
AVANZADO	Parabrisas de vidrio	715007181	715007181
	Toma de aire de refrigeración en techo	715008280	715008301
	Luneta	715007317	715007317
	Protector de pantalla XPS	860202680	860202680
EXTREMO	Kit de escobillas y limpiaparabrisas intermitente SMART	715007173	715007173
	Arnés eléctrico para kit de escobillas y limpiaparabrisas	715008855	715008855
	Cámara de visión trasera	715009410	715009410
	Caja de refrigeración LinQ de 43 litros	715009276	715009276

PASO 2: ELIGE TU PACK AUXILIAR

		Maverick R	Maverick R MAX
ACM	Módulo de control de accesorios	715009796	715009796
	Arnés de ACM trasero	715009268	715009268
	Centro de control SMART para ACM	715007712	715007712
LUCES SMART	Luces LED integradas SMART para retrovisores laterales	715007185	715007185
	Luz LED integrada SMART para capó	715007378	715007378
	Luz LED integrada SMART para techo	715007322	715007322
	Luces de persecución LED SMART	715007727	715007727
AUDIO	Sistema Can-Am JL Audio - Nivel 5	715007957	715007957
	Kit de instalación de batería auxiliar	715007837	715007837
ADVENTURE	Parachoques delantero para desierto	715007311	715007311
	Maleta LinQ (96 litros)	715007182	715007182
	Portaequipajes para techo Adventure	715007186	715008073
	Portaequipajes LinQ con mecanismo de giro	715007306	715007306

TE MEREDES LO MEJOR. EL PACK ESENCIAL PARA MAVERICK R.

¿LO QUIERES TODO? ¡LO TENEMOS TODO!

	Maverick R	Maverick R MAX
Retrovisores laterales de aluminio	715007363	715007363
Soporte para dispositivo electrónico	715007176	715007176
Portaequipajes LinQ con mecanismo de giro	715009465	715009465
Cajas de carga LinQ laterales (13,5 litros)	715007372	715007372
Maleta LinQ (96 litros)	715007182	715007182
Estuches de almacenamiento superiores para puerta	715008065	715008065
Estuche de almacenamiento para techo	715007379	715007379
Estuche de almacenamiento a la altura del hombro	715007371	715007371
Parabrisas de vidrio	715007181	715007181
Toma de aire de refrigeración en techo	715008280	715008301
Luneta	715009175	715009175
Redes superiores antiviento	715007376	-
Protector de pantalla XPS	860202680	860202680
Módulo de control de accesorios	715009796	715009796
Arnés de ACM trasero	715009268	715009268
Centro de control SMART para ACM	715007712	715007712
Luces LED integradas SMART para retrovisores laterales	715007185	715007185
Luz LED integrada SMART para capó	715007378	715007378
Luz LED integrada SMART para techo	715007322	715007322
Luces de persecución LED SMART	715007727	715007727
Kit de escobillas y limpiaparabrisas intermitente	715007173	715007173
Sistema Can-Am JL Audio - Nivel 5	715007957	715007957
Techo Can-Am JL Audio - Nivel 4	715007309	715007309
Kit de instalación de batería auxiliar	715007837	715007837
Deslizadores	715007170	715007922
Parachoques delantero para desierto	715007311	715007311
Parachoques trasero para desierto	715007172	715007172
Barra de intrusión delantera	715007312	715007312

**SOLO LO
MEJOR**

TECHOS

NOVEDAD Techo deportivo

Maverick R

715007364

Maverick R MAX

715008074



- Polipropileno inyectado resistente a los impactos.
- Proporciona niveles excelentes de protección contra los elementos y visibilidad en pendientes.
- Diseño especial para uso con la toma de aire de refrigeración en techo.
- Compatible con parabrisas.

NOVEDAD Toma de aire de refrigeración en techo

Maverick R

715008280

Maverick R MAX

715008301



- Proporciona aire fresco al compartimento del motor.
- Diseño elegante y estilo de competición.
- Incrementa el flujo de aire fresco a la admisión para evitar pérdidas de potencia.
- Requerido para uso de parabrisas integral.
- Requiere el techo deportivo o el techo Can-Am JL Audio - Nivel 4.
- No compatible con el kit de articulación para techo con audio.

PARABRISAS Y PROTECCIÓN CONTRA EL VIENTO

Parabrisas

NOVEDAD Parabrisas eléctrico articulado

Maverick R, Maverick R MAX

715009900



- El parabrisas eléctrico articulado está equipado con cilindros eléctricos que permiten al piloto ajustar el grado de apertura del parabrisas con tan solo pulsar un botón.
- Parabrisas integral de policarbonato con recubrimiento protector Quantum¹ de alta resistencia a los impactos, junta de caucho en todo el contorno y sección superior tintada.
- Permite la rápida adaptación a condiciones cambiantes mediante el ajuste del parabrisas sobre la marcha.
- Se puede abrir por completo para disfrutar de visibilidad y ventilación óptimas, cerrar totalmente para obtener máxima protección contra los elementos o elegir un punto de apertura intermedio.
- Se puede abrir parcialmente en grados distintos según preferencias de protección, visibilidad y flujo de aire.
- Requiere una toma de aire de refrigeración en techo (715008280 o 715008301).
- La instalación requiere el módulo ACM de control de accesorios (715009796) o el arnés para parabrisas eléctrico articulado (715008854).
- No compatible con la luz LED integrada SMART para techo (715007322) ni con el kit de articulación para techo con audio (715008164).

Parabrisas de vidrio

Maverick R, Maverick R MAX

715007181



- Parabrisas integral de vidrio laminado y curvado.
- Ofrece sellado hermético de la jaula, y protege tanto al conductor como al pasajero contra la intemperie.
- Proporciona niveles máximos de claridad óptica y resistencia a la abrasión.
- Se debe utilizar con el kit de escobillas y limpiaparabrisas para disfrutar de visibilidad clara en condiciones de conducción difíciles, incluso en entornos de barro.
- Uso con protección posterior contra el viento para maximizar el confort del pasajero.
- Se debe utilizar con la toma de aire de refrigeración en techo (715008280 o 715008301).
- Compatible con la luz LED integrada SMART para techo.
- No compatible con el kit de articulación para techo con audio (715008164).

Parabrisas integral con recubrimiento protector

Maverick R, Maverick R MAX

715007321



- Parabrisas integral de policarbonato con recubrimiento protector Quantum¹ de alta resistencia a los impactos.
- Construcción de policarbonato perfilado para ofrecer rigidez mejorada.
- Proporciona excelente claridad óptica y resistencia superior a la abrasión.
- Protección contra los elementos para conductor y pasajero.
- Desmontaje rápido y sencillo sin herramientas.
- Uso con protección posterior contra el viento para maximizar el confort del pasajero.
- Se puede utilizar con el kit de escobillas y limpiaparabrisas (715007173) (solo para uso no intensivo).
- Compatible con la luz LED integrada SMART para techo.
- Se debe utilizar con la toma de aire de refrigeración en techo (715008280 o 715008301).
- No compatible con el kit de articulación para techo con audio (715008164).

NOVEDAD Kit de escobillas y limpiaparabrisas para parabrisas eléctrico articulado intermitente SMART

Maverick R, Maverick R MAX

715008555



- Dispensador de líquido limpiaparabrisas completamente oculto en el vehículo.
- Debe instalarse con el parabrisas eléctrico articulado (715009900) (de venta por separado).
- Función de velocidad de escobilla intermitente SMART y fija cuando el kit se instala en combinación con el ACM.
- Arnés eléctrico requerido (715008855) para conectar y usar kits de escobillas y limpiaparabrisas sin ACM (de venta por separado).

NOVEDAD Arnés para parabrisas eléctrico articulado

Maverick R, Maverick R MAX

715008854



- Cableado requerido para conectar y usar el parabrisas eléctrico articulado (715009900) y disponer de la función de apagado/encendido sin ACM.

Kit de escobillas y limpiaparabrisas intermitente SMART

Maverick R, Maverick R MAX

715007173



- La forma ideal de mantener el parabrisas despejado en condiciones de lluvia o durante la conducción por agua y barro.
- El mecanismo de escobilla y el dispensador de líquido limpiaparabrisas quedan completamente ocultos en el vehículo.
- La escobilla y el dispensador de líquido limpiaparabrisas se instalan en la parte inferior del parabrisas para ofrecer máxima visibilidad.
- Para uso con parabrisas de vidrio o con recubrimiento protector.
- Función de velocidad de escobilla intermitente SMART y fija cuando el kit se instala en combinación con el ACM.
- Arnés eléctrico requerido (715008855) para conectar y usar kits de escobillas y limpiaparabrisas sin ACM. De venta por separado.

Arnés eléctrico para kit de escobillas y limpiaparabrisas

Maverick R, Maverick R MAX

715008855



- Cableado requerido para conectar y usar el kit de escobillas y limpiaparabrisas para parabrisas eléctrico articulado intermitente y el kit de escobillas y limpiaparabrisas intermitente.

Kit de escobillas manual

Maverick R, Maverick R MAX

715009424



- Escobilla manual individual para eliminar restos y suciedad del parabrisas.
- Sistema de instalación sencilla que no requiere conexión eléctrica.
- Amplio asidero ergonómico que proporciona buen agarre por toda la superficie de barrido.
- Compatible con parabrisas de vidrio o con recubrimiento protector que integran escobillas montadas en la parte superior.

Protección posterior contra el viento

Ventana trasera de policarbonato

Maverick R, Maverick R MAX

715007315

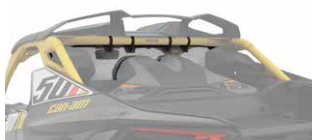


- Ventana de policarbonato de alta resistencia a los impactos.
- Reduce el rebufo del parabrisas e impide la entrada del polvo y la lluvia para incrementar el confort en cabina.
- Instalación fácil y rápida.
- Diseño especial para uso con altavoces traseros JL Audio - Nivel 3 y 5 de Can-Am, y compatible con todos los techos.

NOVEDAD Luneta para altavoces

Maverick R, Maverick R MAX

715009175



- La pantalla integral de malla en la parte trasera reduce el rebufo del parabrisas para incrementar el confort en la cabina.
- Se instala de forma rápida y sencilla en la jaula antivuelco.
- Disposición de orificios que no interfiere con los altavoces surround.

Luneta

Maverick R, Maverick R MAX

715007317



- La pantalla integral de malla en la parte trasera reduce el rebufo del parabrisas para incrementar el confort en la cabina.
- Se instala de forma rápida y sencilla en la jaula antivuelco.
- No compatible con el sistema Can-Am JL Audio - Nivel 5 (715007957).

RETROVISORES

Retrovisores laterales de aluminio

Maverick R, Maverick R MAX

715007363



- Diseño elegante.
- Aluminio moldeado negro de alta calidad para ofrecer durabilidad óptima.
- Superficie convexa que proporciona un campo de visión más amplio y visibilidad mejorada alrededor de la unidad.
- Se puede instalar a cualquier altura en el pilar A de la jaula para ofrecer visibilidad óptima al piloto.
- Posibilidad de instalar luces LED integradas para retrovisores laterales (715007185).
- Retrovisores ajustables con diseño de rótula.
- Posibilidad de plegar los retrovisores (mecanismo de plegado).
- Compatible con parabrisas y red para puerta superior.
- A la venta por pares.

Retrovisores laterales

Maverick R, Maverick R MAX

715007188



- Diseño elegante.
- Espejos de plástico de alta resistencia a los impactos.
- Superficie convexa que proporciona un campo de visión más amplio y visibilidad mejorada alrededor de la unidad. Se puede instalar a cualquier altura en el pilar A de la jaula para ofrecer visibilidad óptima al piloto.
- Retrovisores ajustables con diseño de rótula.
- Posibilidad de plegar los retrovisores (mecanismo de plegado).
- Compatible con parabrisas y red para puerta superior.
- A la venta por pares.

Monitor y cámara de visión trasera

Maverick R, Maverick R MAX

715009410



- Kit 100 % impermeable de monitor y retrovisor de visión trasera.
- Podrás ver todo lo que necesites con las imágenes múltiples proporcionadas por la cámara de visión trasera.
- La unidad reemplaza al retrovisor de serie (pantalla integrada en el retrovisor de reemplazo de la unidad).
- La cámara se sirve de luz infrarroja para ofrecer visibilidad nocturna.

REDES SUPERIORES ANTIVIENTO

Redes superiores antiviento

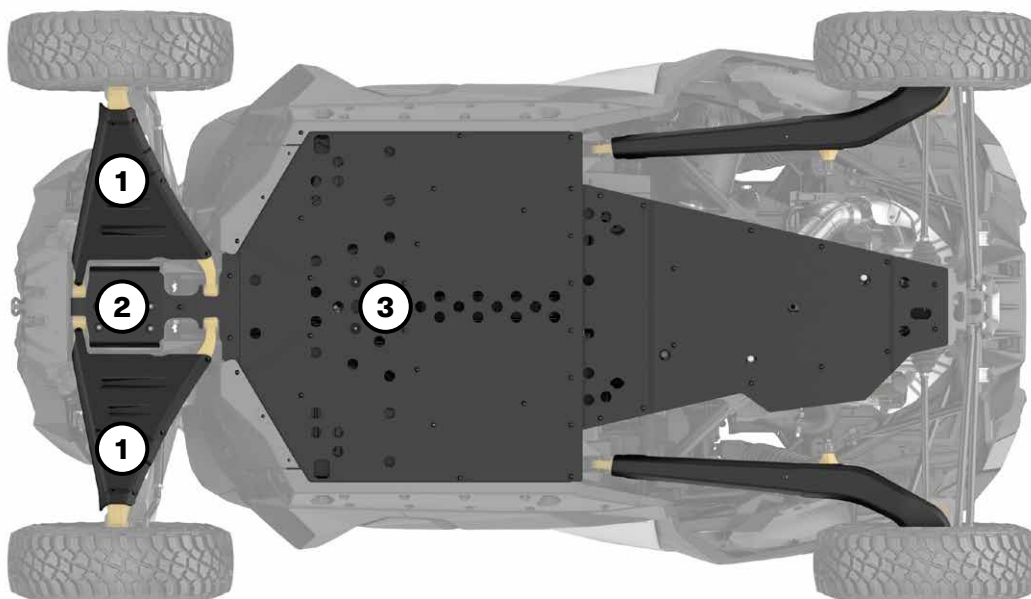
Maverick R

715007376



- Esta pantalla integral de malla con marco de acero se instala en la puerta del vehículo para disfrutar de protección añadida contra el viento y el barro.
- Es muy fácil de usar y se adapta a los movimientos de la puerta.
- Facilita el acceso a la cabina.
- La red permite apertura por cremallera para incrementar la ventilación cuando se necesita.

PROTECTORES DE CHASIS DE HMWPE



Nuestros protectores de plástico se deslizan suave y silenciosamente por los obstáculos para ofrecer excelente protección en terrenos abruptos. Fabricados en polietileno de ultra alto peso molecular (HMWPE) termoformado resistente a la abrasión de 10 mm de espesor.

- Más ligero que el aluminio.
- Excelente capacidad antigrietas.
- Alta resistencia a los impactos.

MAVERICK R

MAVERICK R MAX

Kit de protección de chasis de HMWPE

715007373

-

Protectores de chasis individuales de HMWPE

① Protectores de basculantes y trapecios delanteros de HMWPE

715007183

715007183

② Protector de chasis delantero de HMWPE

715007313

715007313

③ Protector de chasis inferior de HMWPE

715007314

-

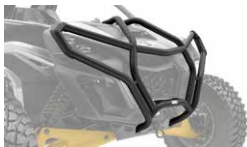
PARAQUOQUES Y PROTECCIÓN

Para choques

Para choques delantero para pista

Maverick R, Maverick R MAX

- **715010071** · Negro
- **715010072** · Amarillo
- **715009925** · Rojo Legion



- El para choques delantero más amplio de Can-Am protege los faros y la zona del radiador de la unidad.
- Alto grado de protección adicional en condiciones de conducción extremas.
- Fabricación de tubo de acero de 3,8 cm de diámetro.
- Revestimiento anticorrosión con acabado pulverizado de gran durabilidad.
- Combínalo con los deslizadores y el para choques trasero para beneficiarte de protección sin precedentes.
- Presenta puntos de montaje integrados para luces.
- Compatible con cabrestante.

Para choques delantero para desierto

Maverick R, Maverick R MAX

- **715007311** · Negro
- **715007691** · Amarillo
- **715009926** · Rojo Legion



- Diseño elegante y resistente.
- Proporciona protección añadida sin sacrificar las ventajas de agilidad y rendimiento del vehículo.
- Fabricación de tubo de acero de alta resistencia para proteger la parte delantera de la unidad.
- Revestimiento anticorrosión interior y exterior con acabado pulverizado de gran durabilidad.
- Combínalo con los deslizadores y el para choques trasero para beneficiarte de protección sin precedentes.
- Presenta puntos de montaje integrados para luces.
- Compatible con cabrestante.

Para choques delantero para dunas

Maverick R, Maverick R MAX

- **715007169** · Negro
- **715007305** · Metal desnudo



- Para choques altamente integrado que crea un ángulo ofensivo más pronunciado y proporciona protección añadida al vehículo.
- Mejora la distancia del chasis al suelo.
- El elegante diseño dota a la unidad de una apariencia más deportiva.
- Fabricación de acero de alta resistencia con placa de aluminio de 3 mm.
- Revestimiento anticorrosión interior y exterior con acabado pulverizado de gran durabilidad.
- Presenta gancho de remolque integrado.
- No es compatible con cabrestante.

Para choques trasero para desierto

Maverick R, Maverick R MAX

- **715007172** · Negro
- **715007694** · Amarillo
- **715009924** · Rojo Legion



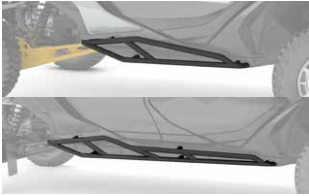
- Diseño robusto.
- Proporciona protección añadida a la parte posterior de la unidad sin sacrificar las ventajas de agilidad y rendimiento del vehículo.
- Ofrece a los usuarios agarre adicional en el para choques y mejora el acceso a la carga en la parte posterior.
- Fabricación de tubo de acero de alta resistencia.
- Revestimiento anticorrosión interior y exterior con acabado pulverizado de gran durabilidad.
- Combínalo con los deslizadores y el para choques delantero para beneficiarte de protección sin precedentes.

Deslizadores

Maverick R
Maverick R MAX

■ **715007170** · Negro
■ **715007693** · Amarillo
■ **715009923** · Rojo Legion
■ **715007922** · Negro
■ **715007923** · Amarillo
■ **715009922** · Rojo Legion

Deslizadores



- Protege los laterales del vehículo contra obstáculos.
- Con agarre añadido en la parte superior para mejorar el acceso a la carga en el techo.
- Fabricación de tubo de acero especial de alta resistencia.
- Revestimiento anticorrosión interior y exterior con acabado pulverizado de gran durabilidad.
- Combínalo con los parachoques delantero y trasero para beneficiarte de protección sin precedentes.
- A la venta por pares.

Deslizadores de HMW-HDPE

Maverick R

715008142



- El elegante diseño dota al vehículo de una apariencia más deportiva.
- Integración perfecta con la carrocería de la unidad para proporcionar máxima capacidad de superación de obstáculos y protección excelente.
- Fabricación de HMWPE y HDPE para ofrecer durabilidad añadida.
- Añade el parachoques delantero para uso en dunas para disfrutar de protección sin precedentes y luces integradas para contar con visibilidad óptima.
- A la venta por pares.

Barra de intrusión

Barra de intrusión delantera

Maverick R, Maverick R MAX

715007312



- La barra de intrusión de acero es acorde con el estilo del vehículo y acentúa su impacto visual.
- El diseño del tubo no obstruye el campo de visión del conductor, y reduce los puntos ciegos para incrementar la visibilidad.
- Revestimiento anticorrosión interior y exterior con acabado pulverizado de gran durabilidad.
- Compatible con la barra de iluminación LED OnX6 Arc de 102 cm de Baja Designs (710006818) y la luz LED integrada SMART para techo (715007322).
- Compatible con todos los parabrisas.

LINQ: CARGA Y DESCARGA CON MÁXIMA FACILIDAD



ACCESORIOS LINQ PARA MAVERICK R

Ubicación y requisitos de montaje

<ul style="list-style-type: none"> • Sin necesidad de herramientas: instala y desmonta accesorios a mano rápidamente. • Equipa tu Can-Am para cualquier tarea en un momento. • Sistema de montaje resistente incluso en los terrenos más difíciles. 	Plataforma de carga estándar	Portaequipajes LinQ con mecanismo de giro 715009465	Portaequipajes para techo Adventure 715007186
Accesorios LinQ con base de 40,6 cm <ul style="list-style-type: none"> • Anclajes LinQ espaciados a 40,6 cm, de centro a centro. • Capacidad de carga más baja que la ofrecida por los accesorios LinQ con base de 91,4 cm. • Aptos para uso en vehículos ATV y SxS Can-Am, vehículos Can-Am Spyder y Ryker, motos acuáticas Sea-Doo y motonieves Ski-Doo. 			
Caja de refrigeración LinQ de 43 litros 715007825 • Negro 715009276 • Gris	Posición central: Sin requisitos adicionales	No compatible	No compatible
Caja de refrigeración LinQ de 16 litros 295100698 • Blanco 219400964 • Negro	Posición central: Sin requisitos adicionales (adaptación a anclajes LinQ de serie) Otras posiciones: Kit de instalación de base LinQ 715008125 (1 juego requerido/accesorio)	Kit de instalación de base LinQ 715008125 (1 juego requerido/accesorio)	Kit de instalación de base LinQ 715008125 (1 juego requerido/accesorio)
Kit de herramientas LinQ 715006829			
Caja de herramientas LinQ 715008111			
Maleta LinQ SR de 21 litros 860202449			
Maleta deportiva LinQ de 17 litros 860202447			
Caja modular LinQ 715005494 • (10 litros) 715007112 • (20 litros) 715006830 • (30 litros)			
Bolsa LinQ con parte superior enrollable 715008110	Accesorios LinQ con base de 91,4 cm <ul style="list-style-type: none"> • Montaje en portaequipajes LinQ de uso común en vehículos todoterreno Can-Am. • Capacidad de carga más alta que la ofrecida por los accesorios LinQ con base de 40,6 cm. • Uso limitado a vehículos todoterreno Can-Am. 	Kit de instalación de base LinQ 715008125 (2 juegos requeridos/accesorio)	Kit de instalación de base LinQ 715008125 (2 juegos requeridos/accesorio)
Maleta LinQ (87 litros) - G3L 715009312	Sin requisitos adicionales (adaptación a anclajes LinQ de serie)		
Caja de carga LinQ (53 litros) 715006997			
Caja abierta LinQ de perfil bajo (63 litros) 715007827			
Caja de carga abierta LinQ (90 litros) 715005274			
Caja de refrigeración LinQ de 35 litros 715006998			
Accesorios de carga LinQ			
Maleta LinQ (96 litros) 715007182	Sin requisitos adicionales (adaptación a anclajes LinQ de serie)	Kit de instalación de base LinQ 715008125 (2 juegos requeridos/accesorio)	Kit de instalación de base LinQ 715008125 (2 juegos requeridos/accesorio)
Cajas de carga LinQ laterales (13,5 litros) 715007372			
Soportes LinQ			
Sujeciones para equipamiento LinQ 715005340	Sin requisitos adicionales	Kit de instalación de base LinQ 715008125 (1 juego requerido)	Instalación en pared lateral Adaptadores LinQ 715003058
Soporte para herramientas LinQ 715007358			

Accesorios LinQ con base de 40,6 cm

NOVEDAD Caja de refrigeración LinQ de 43 litros

Maverick R, Maverick R MAX

■ 715007825 · Negro
■ 715009276 · Gris



- Configuración LinQ de 40,6 cm muy versátil para adaptación a muchos vehículos.
- Carcasa exterior de polipropileno moldeado por inyección de alta calidad y resistente a los impactos para ofrecer durabilidad excepcional.
- Aislamiento de alta calidad para retención óptima de hielo.
- Aislamiento más grueso en la parte inferior como barrera contra el calor del vehículo.
- 43 litros de capacidad.
- Montaje LinQ para disfrutar de almacenamiento rápido, fácil y seguro.
- Queda bloqueada en su sitio con tan solo un cuarto de giro.

- Asideros rígidos que facilitan el transporte.
- Asideros horizontales bloqueables que permiten la instalación de accesorios LinQ Lite.
- Caja estanca incluida para proteger artículos.
- Tapón de drenaje en la parte inferior para evacuar el agua.
- El nuevo sistema de cierre por retenes, ergonómico y seguro, ofrece sellado excelente.
- Opción de bloqueo de caja de refrigeración con un candado.
- Ver tabla de ubicación y requisitos de instalación.

Caja modular LinQ

Maverick R, Maverick R MAX

715005494 · (10 litros)

715007112 · (20 litros)

715006830 · (30 litros)



- Permite apilamiento de otras cajas modulares para tener siempre el equipo adecuado a mano.
- Tamaño de caja siempre perfecto para guardar cualquier cosa.
- Instalación posible en cualquier base LinQ de 40,6 cm de ancho.
- Ver tabla de ubicación y requisitos de instalación.

Inserción térmica para caja modular LinQ (10 litros)

Maverick R, Maverick R MAX

219401110



- Forro aislante.
- Integración perfecta en la caja modular LinQ (10 litros).
- Espacio para siete latas de 355 ml.
- Conserva el hielo durante un día.
- Dimensiones interiores: 23 cm (larg.) x 43 cm (anch.) x 6,3 cm (alt.).

Caja de herramientas LinQ

Maverick R, Maverick R MAX

715008111



- Fabricación de HDPE inyectado de alta precisión para ofrecer rigidez y durabilidad.
- 19 litros de capacidad (máx.).
- Hermética, resistente al clima y con cierre de seguridad en tapa.
- Sistema sencillo de quita y pon en un segundo sin herramientas.
- Todas las ventajas de LinQ: sencilla, rápida y segura.
- Ver tabla de ubicación y requisitos de instalación.

Kit de herramientas LinQ

Maverick R, Maverick R MAX

715006829



- Incluye:
 - Alicates de corte
 - Alicates de boca larga
 - Alicates regulables
 - Llave de trinquete, conector de 3/8 pulg.
 - Extensión de trinquete de 15 cm
 - Ubicación de almacenamiento de la correa de la CVT integrada (correa no incluida)
 - Broca larga de 19 mm (6 puntos), conector de 3/8 pulg.
- Broca de 18 mm, conector de 3/8 pulg.
- Broca larga de 17 mm (6 puntos), conector de 3/8 pulg.
- Broca de 15 mm, conector de 3/8 pulg.
- Broca de 13 mm, conector de 3/8 pulg.
- Broca de 10 mm, conector de 3/8 pulg.
- Broca de 8 mm, conector de 3/8 pulg.
- Broca Torx T40, conector de 3/8 pulg.
- Broca Torx T30, conector de 3/8 pulg.
- Broca Torx T20, conector de 3/8 pulg.
- Llave de tubo, conector de 3/8 pulg.
- Juego de llaves combinadas:
 - Llave combinada de 15 mm
 - Llave combinada de 13 mm
 - Llave combinada de 10 mm
 - Llave combinada de 8 mm
- Ver tabla de ubicación y requisitos de instalación.

Caja de refrigeración LinQ de 16 litros

Maverick R, Maverick R MAX

■ 219400964 · Negro
■ 295100698 · Blanco



- Todas las ventajas de LinQ: sencilla, rápida y segura.
- Construcción rotomoldeada que proporciona rigidez y durabilidad excepcionales.
- Aislamiento de espuma de calidad premium para retención óptima de hielo.
- Utiliza el sistema de montaje LinQ (patente EE.UU. 8777531 y 8875830).
- Sistema sencillo de quita y pon en un segundo sin herramientas.

- Espacio para veinte latas de 355 ml.
- Conserva el hielo durante tres días.
- Dimensiones exteriores: 33 cm (larg.) x 51 cm (anch.) x 25,5 cm (alt.).
- Dimensiones interiores: 23 cm (larg.) x 43 cm (anch.) x 18 cm (alt.).
- Ver tabla de ubicación y requisitos de instalación.

Maleta deportiva LinQ de 17 litros

Maverick R, Maverick R MAX

860202447



- Todas las ventajas de LinQ: sencilla, rápida y segura.
- Capacidad de 17 litros.
- Base de maleta termoformada en HDPE (polietileno de alta densidad) para ofrecer rigidez y durabilidad.
- Parte inferior rígida, parte superior semirrígida.

- Sistema sencillo de quita y pon en un segundo sin herramientas.
- Ver tabla de ubicación y requisitos de instalación.

Maleta LinQ SR de 21 litros

Maverick R, Maverick R MAX

860202449



- Todas las ventajas de LinQ: sencilla, rápida y segura.
- Bolsa semirrígida ampliable.
- 21 litros de capacidad.
- Utiliza el sistema de montaje LinQ (patente EE.UU. 8777531 y 8875830).
- Sistema sencillo de quita y pon en un segundo sin herramientas.
- Ver tabla de ubicación y requisitos de instalación.

Bolsa LinQ con parte superior enrollable

Maverick R, Maverick R MAX

715008110



- Bolsa estanca totalmente impermeable que se dobla por la parte superior para asegurar y proteger tu equipo.
- Montaje LinQ con base de plástico rígida de alta resistencia.
- Solución de almacenamiento de alta capacidad (40 litros).
- Fondo con forro de espuma para mayor protección del equipo.
- Asa integrada para facilitar el transporte y el uso en el vehículo.
- Dimensiones: 36 cm (larg.) x 48 cm (anch.) x altura ajustable.
- Ver tabla de ubicación y requisitos de instalación.

Accesorios LinQ con base de 91,4 cm

NOVEDAD Maleta LinQ (87 litros)

Maverick R, Maverick R MAX

715009312



- Caja de carga trasera de polietileno resistente al clima y compatible con el soporte trasero.
- 87 litros de capacidad de almacenamiento.
- Forma optimizada de la base de la caja de carga para la adaptación perfecta al soporte trasero G3L.
- Cerradura en la parte frontal de la caja (2 llaves incluidas).
- Fácil de instalar y retirar con el sistema LinQ.
- Instalación en configuración LinQ de 91,4 cm.
- Requiere la instalación del kit de tope 715008895 incluido con el accesorio.
- Ver tabla de ubicación y requisitos de instalación.

Caja de refrigeración LinQ de 35 litros

Maverick R, Maverick R MAX

715006998



- Montaje LinQ eficaz y seguro; queda bien sujeta con solo un cuarto de giro.
- Fácil de instalar y retirar con el sistema LinQ.
- Instalación en configuración LinQ de 91,4 cm.
- Fabricación de polietileno que proporciona rigidez y durabilidad excepcionales.
- 35 litros de capacidad de almacenamiento.
- Asegura la caja de refrigeración en el vehículo mediante el mecanismo de bloqueo LinQ (860201968).
- Aislamiento de espuma de calidad premium para retención óptima de hielo.
- Posibilidad de añadir una barra LinQ Lite de 5 ranuras en el lateral y en la parte posterior de la caja de refrigeración.
- Caja estanca incluida para mantener la comida seca.
- Tapón de drenaje en la parte inferior para evacuar cualquier exceso de agua.
- El nuevo sistema de bloqueo, ergonómico y resistente, ofrece sellado excelente de la parte superior.
- Método innovador de sujeción de 12 latas (355 ml).
- Asideros integrados por moldeo que agilizan las operaciones de instalación y desmontaje.
- Ver tabla de ubicación y requisitos de instalación.

Caja de carga LinQ (53 litros)

Maverick R, Maverick R MAX

715006997



- Hecha de polietileno.
- 53 litros de capacidad de almacenamiento.
- Fácil de instalar y retirar con el sistema LinQ.
- El nuevo sistema de pestañas, ergonómico y resistente, ofrece un sellado excelente.
- Posibilidad de instalar accesorios LinQ de 40,6 cm en la tapa para aumentar la capacidad de carga.
- Permite instalar soportes para herramientas (715008896) en la caja.
- Cerradura en la parte frontal de la caja (2 llaves incluidas).
- Ver tabla de ubicación y requisitos de instalación.

Caja abierta LinQ de perfil bajo (63 litros)

Maverick R, Maverick R MAX

715007827



- Fabricada de polipropileno inyectado resistente a los impactos y al clima, esta caja tiene una capacidad de almacenamiento de 63 litros.
- Montaje LinQ que ofrece almacenamiento eficaz y seguro; queda bien sujeta con solo un cuarto de giro. Fácil de instalar y retirar con el sistema LinQ.
- Se puede instalar en varias configuraciones de 40,6 cm o en una configuración de 91,4 cm.
- Es posible instalar accesorios LinQ de 40,6 cm en la tapa para ampliar la capacidad de carga.
- Transporte sencillo con asidero rígido. Sistema antivibración que impide el movimiento del asidero durante la conducción.
- La caja se sostiene de forma independiente con patas de soporte al nivel de la articulación.
- El diseño compacto amplía el campo de visión trasero al máximo.
- Presenta cerradura en la parte frontal de la caja (2 llaves incluidas).
- Ver tabla de ubicación y requisitos de instalación.

Caja de carga abierta LinQ (90 litros)

Maverick R, Maverick R MAX

715005274



- Hecha de polietileno.
- 90 litros de capacidad de almacenamiento.
- Fácil de instalar y retirar con el sistema LinQ.
- Lista para la instalación en tu vehículo gracias al anclaje LinQ de serie.
- 6 asideros en el contorno para poder instalar cuerdas elásticas fácilmente.
- Permite instalar soportes para herramientas (715008896) en la caja abierta.
- Ver tabla de ubicación y requisitos de instalación.

Accesorios de carga LinQ

Maleta LinQ (96 litros)

Maverick R, Maverick R MAX

715007182



- Caja resistente al clima con fabricación de polipropileno inyectado reforzado con fibra de vidrio resistente a los impactos.
- Ofrece capacidad de almacenamiento máxima de 96 litros y 15 kg.
- Fácil de instalar y retirar con el sistema LinQ.
- Lista para la instalación en tu vehículo gracias al anclaje LinQ de serie.
- Se puede instalar junto con las cajas de carga LinQ laterales (13,5 litros) para disponer de una solución de carga completa.
- Compatible con el portaequipajes con mecanismo de giro.
- Ver tabla de ubicación y requisitos de instalación.

Cajas de carga LinQ laterales (13,5 litros)

Maverick R, Maverick R MAX

715007372



- Caja resistente al clima con fabricación de polipropileno inyectado reforzado con fibra de vidrio resistente a los impactos.
- Cada una ofrece capacidad de almacenamiento máxima de 13,5 litros y 5 kg.
- Fácil de instalar y retirar gracias al sistema LinQ.
- Posibilidad de instalar hasta dos accesorios LinQ de 40,6 cm entre las cajas de carga LinQ laterales (13,5 litros).
- La combinación con la maleta LinQ (96 litros) proporciona una solución de carga completa.
- Compatible con el portaequipajes con mecanismo de giro.
- Ver tabla de ubicación y requisitos de instalación.

Soportes LinQ

Soporte para herramientas LinQ

Maverick R, Maverick R MAX

715007358



- Soporte para herramientas de gran versatilidad.
- Práctico seguro giratorio que permite el almacenamiento de las herramientas en cualquier ángulo.
- A la venta por pares.

Sujeciones para equipamiento LinQ

Maverick R, Maverick R MAX

715005340



- Sujeciones resistentes y flexibles que se adaptan perfectamente a diversos objetos de 2,5 a 10 cm de diámetro.
- Diseño de gran resistencia para llevar arcos, cañas de pescar, rastrillos o herramientas agrícolas, entre otros.
- Las sujeciones se abren rápidamente con un botón, de modo que resulta muy sencillo sacar los objetos.
- Sistema de base de gran resistencia para las aventuras más audaces.
- Transporta tus herramientas fácilmente combinando las sujeciones para equipamiento LinQ con el sistema LinQ.
- Orientación de 360°.
- A la venta por pares.

Montaje LinQ

Adaptador LinQ

Maverick R, Maverick R MAX

715003058



- A la venta en packs de 4 unidades.
- Permite la instalación del soporte para herramientas LinQ en el portaequipajes para techo Adventure.

Kit de instalación de base LinQ

Maverick R, Maverick R MAX

715008125



- Exclusiva sujeción de montaje para utilizar en cualquier accesorio del sistema LinQ.
- Incluye: 2 bases de carga LinQ y accesorios.

Mecanismo de bloqueo LinQ

Maverick R, Maverick R MAX

860201968



- Modo sencillo de bloquear de forma segura la mayoría de los accesorios LinQ.
- Incluye tapa que protege el mecanismo de bloqueo contra los elementos.
- Resistente a la corrosión.
- Pack de 1 unidad con 2 llaves.
- No compatible con la caja de refrigeración LinQ de 16 litros, la caja de herramientas LinQ, el soporte para herramientas LinQ ni las sujeciones para equipamiento LinQ.

Correas con trinquete para sujeción de rueda de repuesto

Maverick R, Maverick R MAX

280000955



- Correa con trinquete para sujeción de 3 puntos; extremos con bucle.
- Diseñadas para sujetar firmemente la rueda de repuesto en accesorios que presentan puntos de enganche integrados para este fin.
- Ajustables para permitir la adaptación a ruedas de tamaños comunes.
- Trinquete y anillo de unión fabricados de acero zincado de alta durabilidad.
- Accesorio requerido para sujeción de rueda de repuesto en portaequipajes para techo Adventure.

PORTAEQUIPAJES Y ACCESORIOS DE ALMACENAMIENTO

Portaequipajes

Portaequipajes LinQ con mecanismo de giro

Maverick R, Maverick R MAX

715009465



- Resistente y duradero, el portaequipajes LinQ con mecanismo de giro ayuda a mantener la carga segura en su sitio.
- Revestimiento anticorrosión con acabado pulverizado de gran durabilidad.
- Acción de giro mediante cilindro de gas; bloqueo en posición abierta.
- Posibilidad de instalar hasta tres accesorios LinQ de 40,6 cm sobre el portaequipajes.
- Compatible con accesorios LinQ para instalación bajo el portaequipajes.
- Presenta puntos de anclaje para sujeción de rueda de repuesto.
- Correas para sujeción de rueda de repuesto de venta por separado.

NOVEDAD Portaequipajes para techo Adventure

Maverick R

715007186

Maverick R MAX

715008073



- Solución de carga ideal. Lleva contigo todo el equipo que necesites a cualquier experiencia off-road.
- Fabricación en tubo de acero ligero de 3,2 cm de diámetro.
- Para llevar hasta 34 kg de carga.
- Este portaequipajes permite ajustar la altura para la adaptación a techos de serie o a un techo con toma de aire de refrigeración en techo.
- Puntos de montaje integrados para luces.
- Presenta puntos de anclaje para sujeción de rueda de repuesto.
- Se puede completar con el adaptador LinQ (715003058) en el lateral.
- Correas para sujeción de rueda de repuesto de venta por separado.
- La instalación requiere el techo deportivo.
- Techo deportivo (715008074) requerido para la instalación en Maverick R MAX.

Almacenamiento

NOVEDAD Estuche para consola central

Maverick R MAX

715007895



- Estos estuches resistentes al clima mantienen tus cosas seguras y bien sujetas durante la conducción.
- Solución de almacenamiento adicional para los pasajeros delante y detrás.
- Accesible desde ambas posiciones de asiento delantera y trasera.
- Instala el estuche entre los asientos para aprovechar al máximo el espacio sin utilizar y ampliar la capacidad de carga del vehículo.
- 23 litros de volumen.
- Bolsillo especial para gafas protectoras.
- Bolsillos laterales extraíbles para almacenamiento adicional/desechos.
- Bolsillos laterales transparentes para móviles.

Estuche de almacenamiento a la altura del hombro

Maverick R, Maverick R MAX

715007371



- Este estuche resistente al clima mantiene tus cosas seguras y bien sujetas durante la conducción.
- Instala el estuche entre los asientos para aprovechar al máximo el espacio sin utilizar y ampliar la capacidad de carga del vehículo.
- Este estuche ofrece una capacidad de 6 litros y presenta compartimentos de red exteriores, así como una red interior flexible que mantiene los objetos en su sitio.
- La base termoformada se conecta a las puertas para permitir la instalación de los estuches.
- Su construcción semirrígida ofrece flexibilidad muy útil a la hora de guardar objetos de formas irregulares.

Estuche de almacenamiento para techo

Maverick R, Maverick R MAX

715007379



- Este estuche resistente al clima mantiene tus cosas seguras y bien sujetas durante la conducción.
- Aprovecha el espacio en techo de forma inteligente y amplía la capacidad de carga del vehículo en 9 litros.
- La base termoformada se conecta al techo para facilitar la instalación del estuche, y la construcción semirrígida ofrece flexibilidad muy útil a la hora de guardar objetos de formas irregulares.
- Se puede colgar para ofrecer acceso fácil a los objetos en el estuche, y la red integrada amplía el espacio de almacenamiento.
- Contiene dos secciones: una fija, y otra extraíble para uso independiente.
- Disfruta de acceso sencillo a tu smartphone con el bolsillo delantero transparente compatible con pantalla táctil.

NOVEDAD Estuches de almacenamiento superiores para puerta trasera

Maverick R, Maverick R MAX

715007893



- Estos estuches resistentes al clima mantienen tus cosas seguras y bien sujetas durante la conducción.
- Los estuches se instalan en el panel superior de la puerta para aumentar el espacio de carga en el vehículo.
- Cada estuche presenta una capacidad de 5 litros y compartimentos de malla interiores.
- La base termoformada se conecta a las puertas para permitir la instalación de los estuches.
- Su construcción semirrígida ofrece flexibilidad muy útil a la hora de guardar objetos de formas irregulares.
- Almohadillas añadidas en la zona del codo para mejorar el confort.
- A la venta por pares.

Estuches de almacenamiento superiores para puerta

Maverick R, Maverick R MAX

715008065



- Estos estuches resistentes al clima mantienen tus cosas seguras y bien sujetas durante la conducción.
- Los estuches se instalan en el panel superior de la puerta para aumentar el espacio de carga en el vehículo.
- Cada estuche presenta una capacidad de 5 litros y compartimentos de malla interiores.
- La base termoformada se conecta a las puertas para permitir la instalación de los estuches.
- Su construcción semirrígida ofrece flexibilidad muy útil a la hora de guardar objetos de formas irregulares.
- Almohadillas añadidas en la zona del codo para mejorar el confort.
- A la venta por pares.

Estuches de almacenamiento para paneles de puerta inferiores

Maverick R, Maverick R MAX

715007324



- Estos estuches resistentes al clima mantienen tus cosas seguras y bien sujetas durante la conducción.
- Los estuches se instalan en el panel inferior de la puerta para aumentar el espacio de carga en el vehículo.
- Cada estuche presenta una capacidad de 5 litros y compartimentos de malla interiores.
- La base termoformada se conecta a las puertas para permitir la instalación de los estuches.
- Su construcción semirrígida ofrece flexibilidad muy útil a la hora de guardar objetos de formas irregulares.
- Almohadillas añadidas para mejorar el confort.
- A la venta por pares.
- No compatible con altavoces para puerta (sistema de audio de nivel 5).

Estuche de almacenamiento para asiento de pasajero

Maverick R, Maverick R MAX

715008080



- Este estuche resistente al clima mantiene tus cosas seguras y bien sujetas durante la conducción.
- Estuche que se instala en el asiento del pasajero para ampliar la capacidad de carga del vehículo.
- Ofrece 55 litros de capacidad de almacenamiento y está dividido en dos compartimentos.
- El compartimento superior integra material aislante para mantener las bebidas frías e incluye dos sujetavasos.
- Bolsillo adicional en el interior que ofrece espacio extra, por ejemplo, para el móvil.
- El compartimento inferior es accesible desde ambos lados y sirve de bolsillo amplio para guardar diversos objetos.
- El bolsillo extraíble en la parte delantera del estuche se puede usar como bolsa para residuos.

Red de almacenamiento para panel posterior

Maverick R, Maverick R MAX

715008312



- Red detrás del asiento del pasajero para ampliar la capacidad de almacenamiento.

Puertas laterales de plataforma

Maverick R, Maverick R MAX

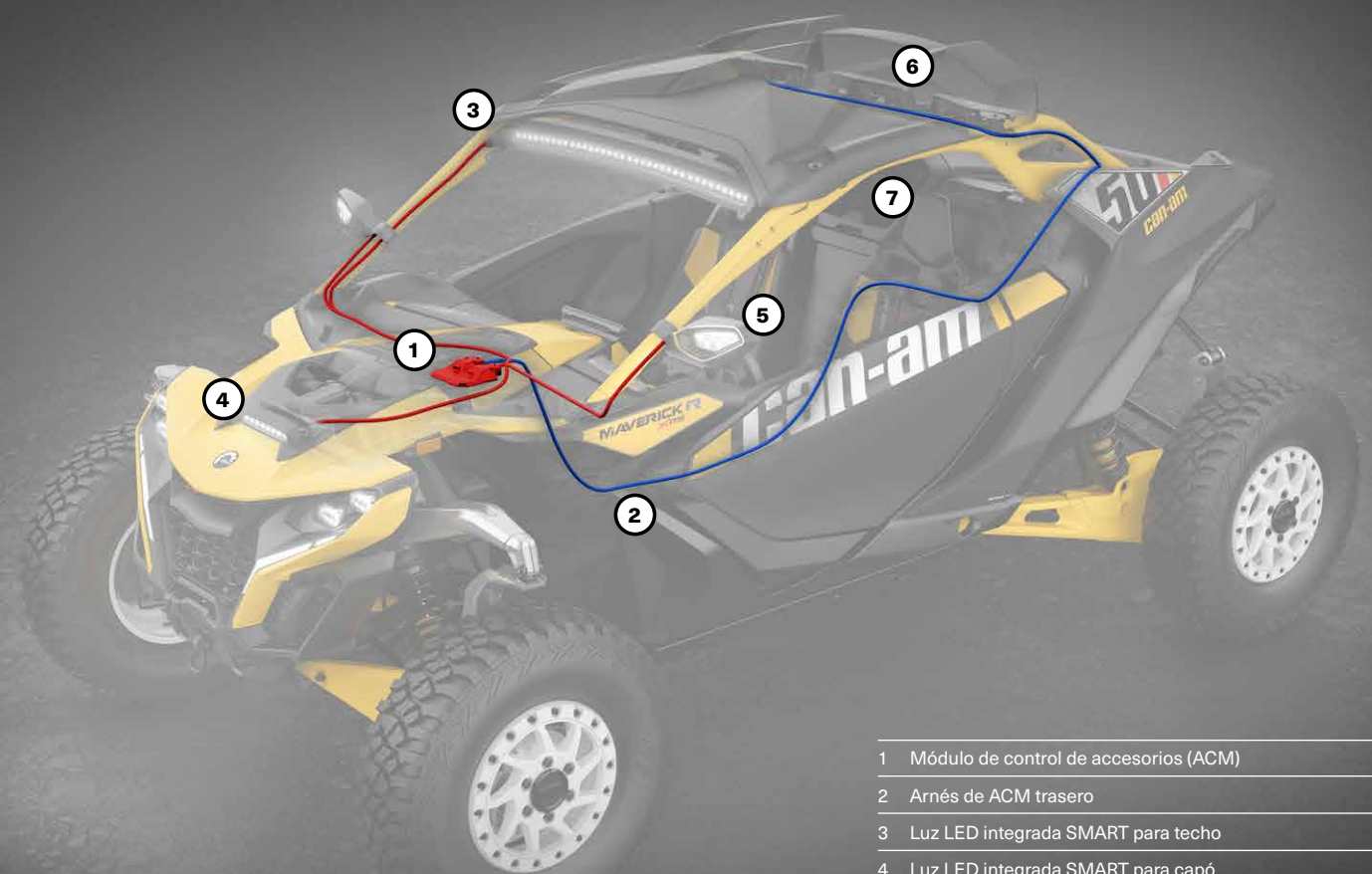
715009154



- Crea una solución de almacenamiento a partir de las cavidades de la plataforma trasera de la unidad.
- Ideal para llevar artículos de seguridad y de uso en pista que permanecen en el vehículo.
- Incluye dos puertas laterales de plataforma, una para cada lado.

PUNTO DE ENCUENTRO ENTRE INTELIGENCIA Y ACCESORIOS

Optimiza tu experiencia de conducción con información de la ECU del vehículo en tiempo real.



- | | |
|---|--|
| 1 | Módulo de control de accesorios (ACM) |
| 2 | Arnés de ACM trasero |
| 3 | Luz LED integrada SMART para techo |
| 4 | Luz LED integrada SMART para capó |
| 5 | Luces LED integradas SMART para retrovisores laterales |
| 6 | Luces de persecución LED SMART |
| 7 | Separador de partículas SMART |

¡Los accesorios SMART de Can-Am son exclusivos en el sector!

Gestionados por el módulo ACM de control de accesorios de Can-Am, los accesorios SMART responden a los sensores en el vehículo. Por ejemplo, las luces cambian gradualmente de modo reflector a foco con el aumento de la velocidad y, en consonancia con el movimiento del volante, se concentran en la dirección de la curva.

ACCESORIOS ACM Y SMART

Módulo de control de accesorios (ACM)

Módulo de control de accesorios	Maverick R, Maverick R MAX	715009796
--	----------------------------	------------------



- Funcionalidad SMART para accesorios mediante información de la ECU del vehículo en tiempo real para optimizar tu experiencia con los accesorios.
- Conecta tus accesorios a la pantalla táctil de color de 10,25 pulgadas (26 cm).
- Instalación de accesorios mediante conexión directa sencilla.
- Crea un ecosistema que simplifica y agiliza la instalación de accesorios.
- Incluye arnés frontal de ACM para conectar accesorios SMART de instalación delantera al módulo de control de accesorios (dos conectores auxiliares disponibles).
- Requiere arnés posterior de ACM (715009268) para conectar accesorios SMART de instalación trasera al módulo de control de accesorios.

Arnés de ACM trasero <i>(No se ilustra.)</i>	Maverick R, Maverick R MAX	715009268
--	----------------------------	------------------

- Requerido para conectar accesorios de montaje posterior y luces de persecución traseras al ACM.
- Crea un ecosistema que simplifica y agiliza la instalación de accesorios.
- Cinco conectores auxiliares disponibles.

Centro de control SMART para ACM	Maverick R, Maverick R MAX	715007712
---	----------------------------	------------------



- Controla los accesorios al seleccionar distintos modos. El círculo iluminado alrededor del botón indica el modo activo.
- Los iconos se iluminan al activar los accesorios.
- Realiza cambios de control de accesorios con tan solo elegir el botón de acceso rápido al accesorio deseado, sin necesidad de apartar la vista de la ruta.
- Botón de apagado total de LED delanteros para apagar todas las luces frontales con un solo clic. Al volver a pulsar el botón, el sistema recuerda las últimas configuraciones programadas.
- 6 botones preprogramados (barras de iluminación, parabrisas eléctrico articulado, apagado total de LED delanteros, luces esquinas) y 8 botones programables que permiten la personalización según los accesorios instalados.

Accesorios SMART

NOVEDAD Separador de partículas SMART	Maverick R, Maverick R MAX	715007187
--	----------------------------	------------------

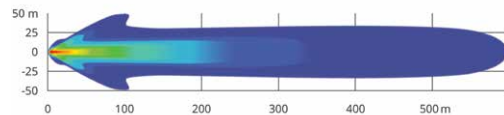


- Filtra hasta el 96 % del polvo previamente a la admisión de aire.
- Con el módulo de control de accesorios (ACM) instalado, la velocidad del ventilador se ajusta en consonancia con la velocidad/régimen de revoluciones del vehículo.
- Se monta directamente en el conducto de entrada de aire de serie.
- Actualmente, la instalación requiere el tubo de entrada de aire (706600403).
- Ventilador IP68.
- Sin el módulo de control de accesorios (ACM), se requiere el arnés para separador de partículas (715008890).
- Mantiene el filtro de aire limpio más tiempo.
- Preserva el rendimiento del motor.

Luz LED integrada SMART para techo	Maverick R, Maverick R MAX	715007322
---	----------------------------	------------------



22.100 lumens

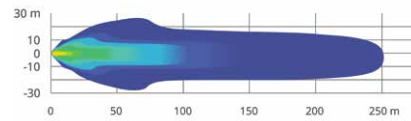


- Montada bajo el techo para ofrecer una apariencia exclusiva.
- Compatible con parabrisas, excepto con el parabrisas eléctrico articulado (715009900).
- Intensidad variable (aumenta o disminuye) según la velocidad del vehículo con la instalación del módulo de control de accesorios (ACM) (relación foco-reflector).
- Luz combinada foco/reflector.
- 22.100 lumens.
- Apagada/Corta/Larga (activación por interruptor).
- Apagada/Corta/Larga/Modo automático SMART (activación por módulo ACM de control de accesorios).
- Módulo de control de accesorios (715009796) requerido para disponer de funcionalidad SMART.
- Arnés eléctrico (715008209) requerido para conectar y usar la luz LED integrada para techo (715007322) y disponer de la función de apagado/encendido sin ACM. De venta por separado.

Luz LED integrada SMART para capó

Maverick R, Maverick R MAX

715007378



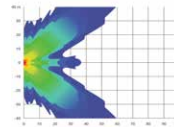
- Montaje empotrado en la toma de aire del capó para ofrecer una apariencia exclusiva.
- Intensidad variable (aumenta o disminuye) según la velocidad del vehículo con la instalación del módulo de control de accesorios (ACM) (relación foco-reflector).
- Luz combinada foco/reflector.

- 5250 lumens.
- Apagada/Corta/Larga (activación por interruptor).
- Apagada/Corta/Larga/Modo automático SMART (activación por módulo ACM de control de accesorios).
- Módulo de control de accesorios (715009796) requerido para disponer de funcionalidad SMART.
- Arnés eléctrico (715008211) requerido para disponer de la función de apagado/encendido sin ACM. De venta por separado.

Luces LED integradas SMART para retrovisores laterales

Maverick R, Maverick R MAX

715007185



- Iluminación superior en curvas y espacios limitados.
- Amplían la anchura del haz de luz e iluminan las ruedas para mejorar la visibilidad.
- Haz de luz ancho.
- 3000 lumens para cada luz.

- Iluminación dinámica izquierda y derecha con la instalación del módulo de control de accesorios (ACM). Funcionamiento acorde con el movimiento del volante.
- Módulo de control de accesorios (715009796) requerido para disponer de funcionalidad SMART.
- Requiere retrovisores laterales de aluminio (715007363).
- Arnés eléctrico (715008212) requerido para conectar y usar las luces LED integradas para retrovisores laterales y disponer de la función de apagado/encendido sin ACM. De venta por separado.

Luces de persecución LED SMART

Maverick R, Maverick R MAX

715007727



- Diseñadas por Can-Am para que quienes te sigan no te pierdan de vista, especialmente en condiciones de polvo o extremas.
- Cuatro modos disponibles:
 - Modo de pista: luz trasera y luz de freno.
 - Modo de persecución: ofrece patrón de luz ámbar y sirve como luz de freno.
 - Modo de trabajo: luz blanca para iluminar la plataforma de carga.
 - Modo de marcha atrás (con conexión al módulo ACM de control de accesorios): sirve como luz de marcha atrás.

- Modular para permitir la instalación con accesorios montados en la parte posterior de la jaula antivuelco.
- Instalación sencilla con el módulo de control de accesorios (ACM).
- Módulo de control de accesorios (715009796) y arnés de ACM trasero (715009268) requeridos para disponer de funcionalidad SMART.
- Arnés eléctrico (715008210) requerido para conectar y usar las luces de persecución LED (715007727) y disponer de funcionalidad independiente de SMART sin ACM.

NOVEDAD Kit de escobillas y limpiaparabrisas para parabrisas eléctrico articulado intermitente SMART

Maverick R, Maverick R MAX

715008555



- Dispensador de líquido limpiaparabrisas completamente oculto en el vehículo.
- Debe instalarse con el parabrisas eléctrico articulado (de venta por separado).

- Función de velocidad de escobilla intermitente SMART y fija cuando el kit se instala en combinación con el ACM.
- Arnés eléctrico requerido (715008855) para conectar y usar kits de escobillas y limpiaparabrisas sin ACM (de venta por separado).

Kit de escobillas y limpiaparabrisas intermitente SMART

Maverick R, Maverick R MAX

715007173



- La forma ideal de mantener el parabrisas despejado en condiciones de lluvia o durante la conducción por agua y barro.
- El mecanismo de escobilla y el dispensador de líquido limpiaparabrisas quedan completamente ocultos en el vehículo.
- La escobilla y el dispensador de líquido limpiaparabrisas se instalan en la parte inferior del parabrisas para ofrecer máxima visibilidad.

- Para uso con parabrisas de vidrio o con recubrimiento protector.
- Función de velocidad de escobilla intermitente SMART y fija cuando el kit se instala en combinación con el ACM.
- Arnés eléctrico (715008855) requerido para conectar y usar el kit de escobillas y limpiaparabrisas (715007173) y disponer de la función de apagado/encendido sin ACM.

LUCES

Luces SMART

LUCES SMART CON ACM INSTALADO				
Funcionalidad SMART	Luz LED integrada SMART para techo 715007322	Luz LED integrada SMART para capó 715007378	Luces LED integradas SMART para retrovisores laterales 715007185	Luces de persecución LED SMART 715007727
	Módulo ACM de control de accesorios con arnés de ACM delantero 715009796		Retrovisores laterales de aluminio 715007363 + Módulo ACM de control de accesorios con arnés de ACM delantero 715009796	Módulo de control de accesorios (ACM) 715009796 + Arnés de ACM trasero 715009268

LUCES SMART SIN ACM INSTALADO				
Función de apagado/encendido	Luz LED integrada SMART para techo 715007322	Luz LED integrada SMART para capó 715007378	Luces LED integradas SMART para retrovisores laterales 715007185	Luces de persecución LED SMART 715007727
	Arnés de cableado 715008209	Arnés de cableado 715008211	Retrovisores laterales de aluminio 715007363 + Arnés de cableado 715008212	Arnés de cableado 715008210

*Todos los sistemas de iluminación son exclusivamente para uso todoterreno.

Luces BAJA

2 Elige el tipo de iluminación.					
LUCES BAJA CON ACM INSTALADO					
1 Elige el punto de montaje.	Barra de iluminación LED OnX6 Arc Series de 102 cm de Baja Designs 710006818	Barra de iluminación LED OnX6 de 25 cm de Baja Designs 710006819	Luces LED XL Sport de Baja Designs 710006821	Luces LED Squadron Sport de Baja Designs 710006820	Luces LED XL80 de Baja Designs 710005041
	Parachoques delantero para desierto (715007311, 715007691 o 715009926)	N/A	Adaptador ACM para barras de iluminación LED 715008213	Adaptador ACM para luces LED 715007715	Adaptador ACM para luces LED 715007715
Parachoques delantero para pista (715010071, 715010072 o 715009925)	Adaptador ACM para barras de iluminación LED 715008213				
Techo con barra de soporte para luces (715003529)	Adaptador ACM para barras de iluminación LED 715008213	N/A	N/A	N/A	N/A
Techo con kit de montaje de luces - Posición baja (715008585)					
Techo con kit de montaje de luces - Posición alta (715007930)					

2 Elige el tipo de iluminación.					
LUCES BAJA SIN ACM INSTALADO					
1 Elige el punto de montaje.	Barra de iluminación LED OnX6 Arc Series de 102 cm de Baja Designs 710006818	Barra de iluminación LED OnX6 de 25 cm de Baja Designs 710006819	Luces LED XL Sport de Baja Designs 710006821	Luces LED Squadron Sport de Baja Designs 710006820	Luces LED XL80 de Baja Designs 710005041
	Parachoques delantero para desierto (715007311, 715007691 o 715009926)	N/A	Arnés de cableado 715008863	Arnés de cableado 715008865	Arnés de cableado 715008865
Parachoques delantero para pista (715010071, 715010072 o 715009925)					
Techo con barra de soporte para luces (715003529)	Arnés de cableado 715008864	N/A	N/A	N/A	N/A
Techo con kit de montaje de luces - Posición baja (715008585)					
Techo con kit de montaje de luces - Posición alta (715007930)					

3 Realiza el pedido. Solicita todos los números de referencia del recuadro cruzado.
*Nota: la instalación de más de un kit de luces requiere kits de montaje o cables de alimentación adicionales.

*Todos los sistemas de iluminación son exclusivamente para uso todoterreno.

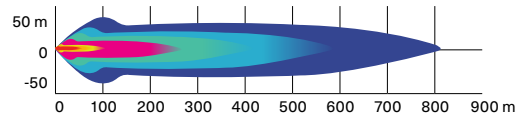
Barra de iluminación LED OnX6 Arc Series de 102 cm de Baja Designs

Maverick R, Maverick R MAX

710006818



29000 lumens



- Barra de iluminación de 252 W y 29.000 lumens.
- Con 24 LED Cree XM-L2.
- Combinación perfecta de modos de iluminación para ambas aplicaciones a corta y larga distancia.
- Diseñada para la instalación en techos equipados con barra de soporte para luces.
- Requiere cable de alimentación y barra de soporte para luces.

- Adaptador ACM (715008213) requerido para conectar las barras de iluminación LED de Baja Designs al arnés del ACM.
- Arnés eléctrico (715008864) requerido para conectar y usar la barra de iluminación LED OnX6 Arc de 102 cm de Baja Designs (710006818) y disponer de la función de apagado/encendido sin ACM.
- Kit de montaje de luces de Baja Designs (715007930 o 715008585) requerido para la instalación.
- Ver tabla de ubicación y requisitos de instalación.

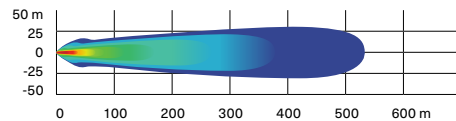
Barra de iluminación LED OnX6 de 25 cm de Baja Designs

Maverick R, Maverick R MAX

710006819



12460 lumens



- Barra de iluminación de 108 W y 12.460 lumens.
- Con 6 LED Cree XM-L2.
- Combinación perfecta de modos de iluminación para ambas aplicaciones a corta y larga distancia.
- Ajustes de intensidad dual (alta/baja).

- Requiere cable de alimentación para luces de Baja Designs.
- Adaptador ACM (715008213) requerido para conectar las barras de iluminación LED de Baja Designs al arnés del ACM.
- Arnés eléctrico (715008863) requerido para conectar y usar la barra de iluminación LED OnX6 de 25 cm de Baja Designs (710006819) y disponer de la función de apagado/encendido sin ACM.
- Ver tabla de ubicación y requisitos de instalación.

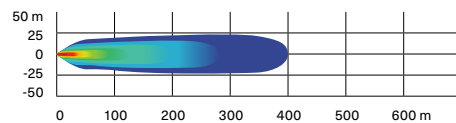
Luces LED XL80 de Baja Designs

Maverick R, Maverick R MAX

710005041



9500 lumens



- 80 W por faro para ofrecer 9500 lumens.
- 4 LED Cree XHP50 por faro.
- Ajustes de intensidad dual (alta/baja).
- Combinación perfecta de modos de iluminación para ambas aplicaciones a corta y larga distancia.
- Requiere cable de alimentación para luces de Baja Designs.
- A la venta por pares.

- Dimensiones: 11,4 cm x 11,4 cm.
- Adaptador ACM (715007715) requerido para conectar las luces LED de Baja Designs al arnés del ACM.
- Arnés eléctrico (715008863) requerido para conectar y usar las luces LED XL80 de Baja Designs (710005041) y disponer de la función de apagado/encendido sin ACM.
- Ver tabla de ubicación y requisitos de instalación.

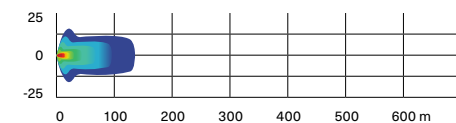
Luces LED Squadron Sport de Baja Designs

Maverick R, Maverick R MAX

710006820



3150 lumens



- 26 W por faro para ofrecer 3150 lumens.
- 4 LED Cree XP-G2 por faro.
- Modo de luz de ángulo ancho diseñado especialmente para uso en los giros y en condiciones de polvo o niebla.
- A la venta por pares.

- Dimensiones: 7,6 cm x 7,6 cm.
- Arnés eléctrico (715008865) requerido para conectar y usar las luces LED Squadron Sport de Baja Designs (710006820) y disponer de la función de apagado/encendido sin ACM.
- Ver tabla de ubicación y requisitos de instalación.

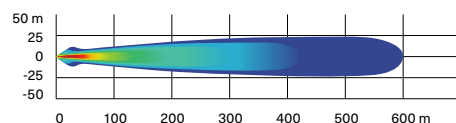
Luces LED XL Sport de Baja Designs

Maverick R, Maverick R MAX

710006821



3150 lumens



- 26 W por faro para ofrecer 3150 lumens.
- 4 LED Cree XP-G2 por faro.
- El foco de alta velocidad presenta un haz de luz más largo y estrecho para iluminación a distancia superior.
- Requiere cable de alimentación para luces de Baja Designs.
- A la venta por pares.

- Dimensiones: 11,4 cm x 11,4 cm.
- Adaptador ACM (715007715) requerido para conectar las luces LED de Baja Designs al arnés del ACM.
- Arnés eléctrico (715008865) requerido para conectar y usar las luces LED XL Sport de Baja Designs (710006821) y disponer de la función de apagado/encendido sin ACM.
- Ver tabla de ubicación y requisitos de instalación.

Kit de montaje de luces de Baja Designs - Posición alta

Maverick R, Maverick R MAX

715007930



- Sistema de montaje para barra de iluminación LED OnX6 Arc de 102 cm de Baja Designs.
- Compatible con toma de aire de refrigeración en techo.

Kit de montaje de luces de Baja Designs - Posición baja

Maverick R, Maverick R MAX

715008585



- Sistema de montaje para barra de iluminación LED OnX6 Arc de 102 cm de Baja Designs.
- No compatible con la toma de aire de refrigeración en techo.

SISTEMAS DE AUDIO

Sistema Can-Am JL Audio - Nivel 5

Maverick R, Maverick R MAX

715007957



- Desarrollado para ofrecer calidad de sonido extraordinaria y calibrado para mejorar tu experiencia de audio.
- Diseñado para adaptarse perfectamente al vehículo y proporcionar una apariencia totalmente integrada.
- Resistencia Can-Am integrada en diseño para uso sin problemas incluso en las condiciones de conducción más exigentes.
- Control mediante pantalla táctil de color de 10,25 pulgadas (26 cm) o mediante la unidad fuente Can-Am JL Audio.
- Construcción con componentes premium de JL Audio, incluidos seis altavoces de 165 mm (dos en tablero, dos en puertas y dos surround), así como dos subwoofers de 254 mm y 250 W bajo el asiento que optimizarán la experiencia tanto del conductor como del pasajero.
- Altavoces con iluminación cónica LED RGB ajustable.
- Usa un MX500/4 para la alimentación de los seis altavoces y un MX500/1 para la alimentación de los subwoofers bajo el asiento.
- Complementa el techo de audio Can-Am - Nivel 4 (715007309).

NOVEDAD Techo Can-Am JL Audio - Nivel 4

Maverick R

715007309

Maverick R MAX

715007967



- Techo completo con sistema JL Audio premium para Maverick R.
- Presenta construcción y componentes totalmente sellados e impermeables.
- Fácil de instalar y conectar.
- Control mediante pantalla táctil de color de 10,25 pulgadas (26 cm) o mediante la unidad fuente Can-Am JL Audio.
- Sus componentes resistentes al clima incluyen cuatro altavoces coaxiales de 19,5 cm (6 altavoces en MAX) y un amplificador de 500 W.
- Sistema de sintonización profesional para que disfrutes de sonido excepcional mientras conduces tu Maverick R.
- Los altavoces incluyen iluminación cónica LED RGB ajustable con control mediante aplicación instalada en smartphone.
- Específico a tu tipo de conducción.
- En combinación con el sistema de audio Can-Am - Nivel 3 (715007954) o Nivel 5 (715007957), proporciona una experiencia de audio sin precedentes.
- No compatible con el portaequipajes para techo Adventure (715008073 o 715007186).

Sistema Can-Am JL Audio - Nivel 3

Maverick R, Maverick R MAX

715007954



- Desarrollado para ofrecer calidad de sonido extraordinaria y calibrado para mejorar tu experiencia de audio.
- Diseñado para adaptarse perfectamente al vehículo y proporcionar una apariencia totalmente integrada.
- Resistencia Can-Am integrada en diseño para uso sin problemas incluso en las condiciones de conducción más exigentes.
- Control mediante pantalla táctil de color de 10,25 pulgadas (26 cm) o mediante la unidad fuente Can-Am JL Audio.
- Construcción con componentes premium de JL Audio, incluidos cuatro altavoces de 165 mm (dos en tablero y dos surround) y un subwoofer de 254 mm y 250 W bajo el asiento que optimizarán la experiencia tanto del conductor como del pasajero.
- Usa un MX280/4 para la alimentación de los cuatro altavoces y un MX500/1 para la alimentación del subwoofer bajo el asiento.
- Instalación sencilla con la opción de añadir un segundo subwoofer (715007310).
- Complementa el techo de audio Can-Am - Nivel 4 (715007309).

Kit de articulación para techo Can-Am JL Audio

Maverick R, Maverick R MAX

715008164

- Combina con el techo Can-Am JL Audio - Nivel 4 (715007309 o 715007967) para ofrecer opción abatible.
- No compatible con la toma de aire de refrigeración en techo ni con el portaequipajes para techo.

Subwoofer Can-Am JL Audio

Maverick R, Maverick R MAX

715007310

- Desarrollado para ofrecer calidad de sonido extraordinaria y calibrado para mejorar tu experiencia de audio.
- Resistencia Can-Am integrada en diseño para uso sin problemas incluso en las condiciones de conducción más exigentes.
- De instalación sencilla, este subwoofer de 254 mm y 250 W bajo el asiento optimizará la experiencia tanto del conductor como del pasajero.
- En combinación con el sistema de audio Can-Am - Nivel 3 (715007954) o con el techo de audio Can-Am - Nivel 4 (715007309), este componente de JL Audio premium crea una experiencia de sonido sin precedentes.
- Para añadir uno o dos subwoofers al techo Can-Am JL Audio - Nivel 4, se requiere un amplificador Can-Am JL Audio (715007714).

Amplificador Can-Am JL Audio

Maverick R, Maverick R MAX

715007714

- Desarrollado para ofrecer calidad de sonido extraordinaria y calibrado para mejorar tu experiencia de audio.
- Diseñado para adaptación perfecta al vehículo que favorece integración sin fisuras.
- Resistencia Can-Am integrada en diseño para uso sin problemas incluso en las condiciones de conducción más exigentes.
- Este MX500/1 es un componente de JL Audio premium, y se utiliza para proporcionar alimentación a uno o dos subwoofers de 250 W bajo el asiento.
- En combinación con el techo de audio Can-Am - Nivel 4 (715007309 o 715007967), proporciona una experiencia de audio sin precedentes.
- Para añadir uno o dos subwoofers al techo Can-Am JL Audio - Nivel 4, se requiere este componente.
- De instalación sencilla, con soporte de montaje incluido.

Unidad fuente Can-Am JL Audio

Maverick R, Maverick R MAX

715008230

- Requerida para todos los niveles de Can-Am JL Audio instalado en vehículos sin pantalla táctil de color de 10,25 pulgadas (26 cm).
- Diseñado para adaptarse perfectamente al vehículo y proporcionar apariencia totalmente integrada.
- Compatible con AM/FM/Bluetooth.

ACCESORIOS ELÉCTRICOS Y ELECTRÓNICOS

Soporte para dispositivo electrónico

Maverick R, Maverick R MAX

715007176

- Amplía la capacidad de almacenamiento de la guantera en 4 litros, con soporte seguro magnético ajustable para tu dispositivo electrónico.
- Resistente fabricación de polipropileno inyectado con refuerzo de fibra que favorece la adaptación perfecta y la instalación sencilla.
- Con una fuerza de imán 10 veces superior al peso de cualquier dispositivo electrónico, conduce por terreno escarpado con confianza.
- 2 posiciones posibles para tu dispositivo electrónico: vertical y horizontal. Soporte ajustable con 2 posiciones: orientación hacia el pasajero o hacia el piloto para disfrutar de una experiencia de conducción mejorada e inmersiva.
- Incluye todo lo necesario para la instalación de tus dispositivos electrónicos favoritos: 2 placas Can-Am premontadas con adhesivo 3M multisuperficie.

Soporte para móvil

Maverick R, Maverick R MAX

715008786

- Puerta resistente al agua que permite posicionamiento perfecto del teléfono.
- Integra tecnología de pantalla táctil capacitiva y resistiva.
- Sistema de resorte en placa posterior que realiza ajustes automáticos según grosor.
- Adaptación a móviles con dimensiones hasta 185 mm x 85 mm x 15 mm.
- Funciona prácticamente con cualquier cable de cargador.
- No incluye cables para móvil ni cargador.
- Soporte para dispositivo electrónico (715007176) requerido en caso de uso del soporte para móvil.

Protector de pantalla táctil a color

Vehículo equipado con pantalla táctil a color de 10,25 pulgadas (26 cm)

860202680

- Ofrece protección adicional para la pantalla táctil a color de 10,25 pulgadas (26 cm).
- Protege contra arañazos causados por hielo, piedras, ramas y otros restos pequeños.
- Tratamiento antibrillo para garantizar buena visibilidad.
- Incluye herramientas de limpieza: toallita húmeda, toallita seca, quitapolvo y paño suave.

Kit de instalación de batería auxiliar

Maverick R, Maverick R MAX

715007837



- Permite añadir una segunda batería o reemplazar la batería original (18 Ah o 30 Ah) a fin de contar con configuración de batería doble. Se recomienda para proporcionar alimentación a componentes eléctricos opcionales (sistema de sonido, cabrestante, etc.).
- Protección automática contra agotamiento de la batería.
- Se instala detrás del asiento para ofrecer acceso sencillo.

- Requiere comprar una segunda batería y accesorios para la batería (no incluidos y de venta por separado).
- Integra módulo electrónico para evitar que los componentes eléctricos opcionales agoten la batería original.

CABRESTANTES

Cabrestantes Can-Am HD

Cabrestante Can-Am HD 4500

Maverick R, Maverick R MAX

715006416



- Palanca de embrague ergonómica.
- Marchas y cojinetes de acero de gran resistencia para ofrecer par motor y durabilidad superiores.
- Freno de retención de carga 100 % automático.
- Solenoide con sellado de protección contra el clima.
- Mando a distancia con cable y sellado de protección contra el clima, e interruptor montado en tablero.

- En conformidad con estándares CE.
- Fuerza de tracción de 2041 kg.
- 13,1 m de cable de acero de 6,3 mm.
- Guiacabos de rodillos de 4 direcciones y alta resistencia.
- Se requiere arnés eléctrico para cabrestante (715008850), espaciador para guiacabos de rodillos de cabrestante (715008922) y parachoques delantero compatible con cabrestante.

Cabrestante Can-Am HD 4500-S

Maverick R, Maverick R MAX

715006417



- Palanca de embrague ergonómica.
- Marchas y cojinetes de acero de gran resistencia para ofrecer par motor y durabilidad superiores.
- Freno de retención de carga 100 % automático.
- Solenoide con sellado de protección contra el clima.
- Mando a distancia con cable y sellado de protección contra el clima, e interruptor montado en tablero.

- Fuerza de tracción de 2041 kg.
- 15,2 m de cuerda sintética de 6,35 mm.
- Guiacabos con escobén de aluminio resistente a la corrosión.
- Se requiere arnés eléctrico para cabrestante (715008850) y parachoques delantero compatible con cabrestante.

Cabrestantes WARN[†] VRX

Cabrestante WARN VRX 45

Maverick R, Maverick R MAX

715006110



- Sellado IP68 totalmente impermeable para garantizar protección contra los elementos.
- Construcción metálica de alta resistencia.
- Acabado pulverizado en negro y sujeciones de acero inoxidable para garantizar resistencia a la corrosión.
- Nuevo diseño de embrague de alta resistencia basado en más de 70 años de experiencia de WARN en cubos de bloqueo para 4x4.
- Freno de retención de carga para disfrutar de control óptimo.
- Tren de engranajes planetario de tres fases totalmente metálico para ofrecer suavidad y fiabilidad.

- Interruptor basculante montado en tablero.
- Garantía de por vida limitada (componentes mecánicos) y garantía de 3 años (componentes eléctricos).
- Fuerza de tracción de 2041 kg.
- 15 m de cable de acero de 6,3 mm.
- Guiacabos de rodillos.
- Se requiere arnés eléctrico para cabrestante (715008850), espaciador para guiacabos de rodillos de cabrestante (715008922) y parachoques delantero compatible con cabrestante.

Cabrestante WARN VRX 45-S

Maverick R, Maverick R MAX

715006111



- Sellado IP68 totalmente impermeable para garantizar protección contra los elementos.
- Construcción metálica de alta resistencia.
- Acabado pulverizado en negro y sujeciones de acero inoxidable para garantizar resistencia a la corrosión.
- Nuevo diseño de embrague de alta resistencia basado en más de 70 años de experiencia de WARN en cubos de bloqueo para 4x4.
- Freno de retención de carga para disfrutar de control óptimo.
- Tren de engranajes planetario de tres fases totalmente metálico para ofrecer suavidad y fiabilidad.

- Interruptor basculante montado en tablero.
- Garantía de por vida limitada (componentes mecánicos) y garantía de 3 años (componentes eléctricos).
- Fuerza de tracción de 2041 kg.
- 15 m de cuerda sintética de 6,3 mm.
- Guiacabos con escobén de aluminio fundido.
- Se requiere arnés eléctrico para cabrestante (715008850) y parachoques delantero compatible con cabrestante.

Accesorios para cabrestantes

Guiacabos con escobén Can-Am HD

Cabrestante Can-Am HD

715006426



- Al optimizar el cabrestante con un cable sintético, el guiacabos con escobén de aluminio resistente a la corrosión es un requisito, ya que evitará que el cable se quiebre en una esquina del guiacabos de rodillos o que se desgaste de forma prematura por el contacto con la superficie tosca del guiacabos gastado.
- Para uso exclusivo con cables sintéticos.

Guiacabos con escobén WARN

Cabrestante WARN

715007785



- Fabricación con doble revestimiento pulverizado.
- Para uso exclusivo con cables sintéticos de cabrestante.

Espaciador para guiacabos de rodillos de cabrestante

Maverick R, Maverick R MAX

715008922



- Requerido al usar guiacabos de rodillos y cabrestante con cable metálico.
- Fabricación de aluminio con acabado anticorrosión.

Cable sintético de cabrestante

Cabrestante Can-Am HD

715006430

Cabrestante WARN

715007783



- 15,2 m de cable sintético de 6,35 mm para cabrestantes Can-Am HD.
- Guiacabos con escobén Can-Am HD (715006426) requerido al optimizar el cabrestante con cable sintético para evitar daños y efectos de desgaste prematuro en el cable.
- Guiacabos con escobén WARN (715007785) requerido al optimizar el cabrestante con cable sintético para evitar daños y efectos de desgaste prematuro en el cable.

Cable metálico de repuesto

Cabrestante Can-Am HD

705014978

Cabrestante WARN

715006699



- 14,3 m de cable metálico de 6,3 mm para cabrestantes Can-Am HD.
- 16,8 m de cable metálico de 6,35 mm para kit de cabrestante WARN.
- Fuerza de tracción de 2041 kg.

Extensión de cable sintético

715001120



- Prolongación ligera de 6,35 mm de diámetro, fácil de manejar y de transportar sin ruidos en la caja de carga.
- Se engancha fácilmente al cable del cabrestante para ampliar la longitud en 15,2 metros.
- Capacidad de arrastre lineal de 2041 kg.

Arnés eléctrico para cabrestante

(No se ilustra.)

Maverick R, Maverick R MAX

715008850

- Requerido para la instalación de cabrestante.

Mando a distancia con cable

Cabrestante Can-Am HD[†]

715006504



- Este kit permite añadir un mando a distancia a vehículos con cabrestante de serie.
- Cabrestante estándar OEM de venta por separado.
- En conformidad con estándares CE.

[†] Arnés (710001023) requerido para usar mando a distancia en vehículos con cabrestante instalado de fábrica.

[‡] Mando a distancia (710007050) y toma de conexión incluidos.

Mando de control remoto inalámbrico

Cabrestante WARN

715002542



- El sistema se instala con facilidad y rapidez, gracias a un arnés de cables con antena integrada y todos los accesorios de montaje.
- El sistema permite utilizar el cabrestante desde cualquier posición en un radio de 15,2 m, con lo que aumentan tus opciones de recuperación.
- Todos los componentes son resistentes al clima.

ALTO RENDIMIENTO

NOVEDAD Separador de partículas SMART

Maverick R, Maverick R MAX

715007187



- Filtra hasta el 96 % del polvo previamente a la admisión de aire.
- Con el módulo de control de accesorios (ACM) instalado, la velocidad del ventilador se ajusta en consonancia con la velocidad/régimen de revoluciones del vehículo.
- Se monta directamente en el conducto de entrada de aire de serie.
- Actualmente, la instalación requiere el tubo de entrada de aire (706600403).
- Ventilador IP68.
- Sin el módulo de control de accesorios (ACM), se requiere el arnés para separador de partículas (715008890).
- Mantiene el filtro de aire limpio más tiempo.
- Preserva el rendimiento del motor.

NOVEDAD Arnés para separador de partículas

(No se ilustra.)

Maverick R, Maverick R MAX

715008890

- Cableado requerido para conectar y usar el separador de partículas de la admisión de aire del motor (715007187) y disponer de la función de apagado/encendido sin ACM.

Soporte de extintor Lonestar Racing

Maverick R, Maverick R MAX

715007320



- Soporte de accionamiento rápido que permite extraer el extintor en tan solo segundos en situaciones de emergencia.
- Fabricación de aluminio torneado anodizado negro.
- Para adaptación a tubo de 4,7 cm de diámetro.
- Sujeción a cualquier parte de la jaula.
- Ofrece la seguridad de contar con equipo de emergencia fiable en todo momento.
- Integra monturas de aluminio torneado, pasador de accionamiento rápido, placa de montaje y dos abrazaderas.
- Extintor de venta por separado.
- Con marca "Lonestar Racing for Can-Am".
- No compatible con el portaequipajes LinQ con mecanismo de giro (715009465).

Filtro de aire de alto rendimiento de Twin Air[†]

Maverick R, Maverick R MAX

715002895



- La mejor elección para las condiciones más extremas.
- Espuma de filtro con lubricación de varias etapas para capacidad superior de retención de polvo con flujo de aire elevado.
- Lavable y reutilizable.

Llave verde de sistema de seguridad con codificación digital (D.E.S.S.)

Maverick R, Maverick R MAX

710005232



- Protección antirrobo de alta seguridad para tu vehículo.
- La tecnología de cifrado mediante chip restringe el acceso al sistema de arranque electrónico de la unidad.
- Código exclusivo para cada vehículo.
- Diseño de rótula resistente a los impactos y las vibraciones para garantizar una conexión fiable.
- 3 modos programables:
 - Modo de trabajo: limita la velocidad del vehículo a 40 km/h sin restringir el par motor.
 - Modo normal: Limita la velocidad del vehículo a 70 km/h y reduce el par en un 50 %.
 - Modo de alto rendimiento: sin limitaciones.



REPUESTOS Y MANTENIMIENTO

Presta atención a estos componentes	33
Neumáticos XPS	34
Kit para cambio de aceite y lubricante	36
Productos de mantenimiento	37

FUSIÓN DE SEGURIDAD Y ALTO RENDIMIENTO

Confía en los repuestos originales Can-Am para obtener siempre rendimiento óptimo de tu vehículo.

GARANTÍA DE UN AÑO*

Ingeniería de precisión. Estricto proceso de pruebas.
Aprobación de fábrica.

*Cubre repuestos y mano de obra si la instalación se realiza en un concesionario autorizado.

CAN-AM MAVERICK R



Para garantizar que tu Maverick R rinde como esperas, presta atención a estos componentes:**

FILTRO DE ACEITE 420956747

ACEITE DE MOTOR*

Aceite sintético 4T 10W-50

1 qt / 946 ml 9779234
1 gal / 3,78 l 9779235

Aceite sintético 4T 0W-40

1 qt / 946 ml 9779139
1 gal / 3,78 l 9779140

Aceite sintético completo 4T 5W-40

1 qt / 946 ml 9779492
1 gal / 3,78 l 9779493

KIT DE CAMBIO DE ACEITE*

Kit de cambio de aceite 5W-40

ROTAX 999T 9779500

Kit de cambio de aceite 10W-50

ROTAX 999T 9779501

ACEITE PARA DCT*

1 qt / 946 ml 9779710

CONTROL DE EMISIONES

Filtro de ventilación del depósito de combustible (modelos no EVAP)

709001120

Prefiltro de ventilación del cartucho de vapores de combustible (modelos CARB y EVAP)

709000524

FILTRO DE AIRE

Filtro de aire de alto rendimiento de Twin Air†

715002895

Filtro de aire premium

715900422

KITS DE PASTILLAS DE FRENO

Kit de pastillas de freno - Delante

(4 pastillas + accesorios) 703501223

Kit de pastillas de freno - Detrás

(4 pastillas + accesorios) 703501226

KITS DE MANGUITOS DE JUNTAS HOMOCINÉTICAS

Lado de rueda y diferencial traseros

715900929

Lado de rueda y diferencial delanteros

715900450

COJINETES DE LAS RUEDAS

Delante

705402652

Detrás

705503036

JUNTAS ESFÉRICAS

Superior

706202045

Inferior

706203084

BUJÍA

715900935

BATERÍA

18 A Húmeda (YTX20L-BS)

296000444

*Para Europa, consulta los números de referencia correspondientes en la página 36.

**La tabla de mantenimiento periódico indica los intervalos adecuados.

NEUMÁTICOS XPS

COMPRA SEGÚN USO



XPS Trail Force



- Neumático radial todoterreno.
- Construcción de 8 capas.
- Versátil y adecuado para muchos tipos de terreno.
- Dibujo muy pronunciado para mejorar la tracción en terrenos con tierra, barro y rocas.
- Profundidad del dibujo: 20 mm.

705403026 · 26X8R14
705503322 · 26X10R14
705402754 · 27X9R14
705503103 · 27X11R14

XPS Trail King



- Neumático radial todoterreno.
- Construcción de 8 capas.
- Dibujo muy pronunciado para terrenos más accidentados.
- Un dibujo central casi continuo ofrece una conducción más cómoda en pista.
- Profundidad del dibujo: 26 mm.

705402713 · 26X8R12*
705503073 · 26X10R12*
705403081 · 27X9R14
*Construcción de 6 capas

705503355 · 27X11R14
705402825 · 28X9R14
705503181 · 28X11R14

XPS Trail King 2



- Neumático radial todoterreno.
- Construcción de 6 capas.
- Este neumático ofrece rendimiento excelente en diversos terrenos, desde tierra suelta a superficies sólidas.
- Diseño de dibujo no direccional con construcción optimizada para proporcionar manejo preciso, máximo agarre y resistencia a rodadura reducida.
- Profundidad del dibujo: 20 mm.

705403398 · 26X8R14
705503518 · 26X10R14
705403397 · 27X8R14
705503517 · 27X10R14

XPS Trac Force



- Neumático radial todoterreno tipo camioneta.
- Construcción de 8 capas.
- Dibujo central para ofrecer agarre y confort en terreno compacto.
- Profundidad del dibujo: 18 mm.

705403080 · 30X9R14
705403369 · 30X9R15
705503354 · 30X10R14
705403586 · 30X10R14 UT*

705403370 · 30X10R15
705403416 · 32X10R16 UT*
705403587 · 32X10R15 UT*
*Construcción de 6 capas

XPS Hammer Force



- Neumático inspirado en camiones ligeros.
- Construcción de 8 capas.
- Dibujo que se agarra a las rocas con superficie de contacto exclusiva.
- Pared lateral de dibujo pronunciado para ofrecer tracción óptima en terrenos técnicos.
- Profundidad del dibujo: 15 mm.

705402918 · 30X10R15

XPS Swamp Force



- Neumático radial híbrido para pista y barro.
- Construcción de 8 capas.
- Dibujo exclusivo que posibilita agarre superior en barro y eyección del barro.
- Dibujo central que garantiza comodidad en pista.
- Profundidad del dibujo: 36-38 mm.

705403201 · 30X9R14
705503387 · 30X11R14

XPS Swamp King



- Neumáticos diagonales para barro y pista.
- Construcción de 6 capas.
- Rendimiento óptimo en barro sin reducción de capacidades de manejo en pista.
- Profundidad del dibujo: 38 mm.

705403028 · 28X8X14

705503324 · 28X10X14

XPS Swamp King XL



- Neumáticos diagonales para barro y pista.
- Construcción de 6 capas.
- Nuestro mejor neumático para barro que rinde sin compromisos también en pista.
- Púas estriadas en V profunda con dibujo ampliado en el borde exterior para ofrecer tracción máxima en surcos profundos y eyección del barro más rápida.
- Profundidad del dibujo: 38 mm en el centro, 52 mm de profundidad máxima.

705503687 · 30X9X14

705403381 · 30X10X14

KIT PARA CAMBIO DE ACEITE Y LUBRICANTE

Lubricante

Aceite sintético XPS 4T 10W-50

9779234 (EE.UU.) · 1 qt / 946 ml
9779240 (Europa) · 1 qt / 946 ml

9779235 · 1 gal / 3,78 l



- Diseñado para motores de 4 tiempos de uso intensivo y alto rendimiento, incluidos motores turbo, con sobrealimentación y de competición.
- Formulado a partir de materiales base y aditivos especiales cuidadosamente seleccionados y minuciosamente probados.
- Ofrece alta viscosidad para proteger los cojinetes y detergencia probada a altas temperaturas para minimizar la acumulación de residuos, evitar el corte, proporcionar estabilidad térmica y combatir la dilución del combustible a fin de garantizar el rendimiento óptimo del motor.

Aceite sintético XPS 4T 0W-40

9779139 (EE.UU.) · 1 qt / 946 ml
9779286 (Europa) · 1 qt / 946 ml

9779140 (EE.UU.) · 1 gal / 3,78 l
9779287 (Europa) · 1 gal / 3,78 l



- Fórmula para deportes motorizados con aditivos premium antidesgaste y anticorrosión.
- La mejor elección para motores de 4 tiempos de alto rendimiento utilizados en climas fríos en ATV, SSV y motonieves.
- Proporciona protección superior al motor y la transmisión contra el calor, el óxido y la corrosión.
- Proporciona rendimiento óptimo a temperaturas altas o bajas.

Aceite sintético XPS 4T 5W-40

9779492 (EE.UU.) · 1 qt / 946 ml
9779900 (Europa) · 1 qt / 946 ml

9779493 (EE.UU.) · 1 gal / 3,78 l
9779901 (Europa) · 1 gal / 3,78 l



- Fórmula off-road con aditivos premium antidesgaste y anticorrosión.
- Diseñado para motores de 4 tiempos en vehículos off-road, on-road y motos acuáticas de alto rendimiento, incluidos motores para uso en deportes motorizados con turbo o sobrealimentación.
- Proporciona protección superior al motor y la transmisión contra el óxido y la corrosión incluso en condiciones extremas.

Kit de cambio de aceite

Kit para cambio de aceite de motor



- Práctico kit de cambio de aceite de motor "todo en uno" para ahorrar tiempo y dinero.
- Incluye aceite sintético o de mezcla sintética XPS, filtro de aceite, juntas tóricas y arandela.

Modelos

Aceite de mezcla sintético 5W-40 para motor de 450 cc o inferior	9779487 (EE.UU.) 9779954 (Europa)
Aceite de mezcla sintético 0W-40 para motor de 450 cc o inferior	9779257 (EE.UU.) 9779409 (Europa)
Aceite sintético 5W-40 para motor bicilíndrico en V de 500 cc o superior	9779488 (EE.UU.) 9779953 (Europa)
Aceite sintético 0W-40 para motor bicilíndrico en V de 500 cc o superior	9779259 (EE.UU.) 9779406 (Europa)
Aceite sintético 10W-50 para motor bicilíndrico en V de 500 cc o superior	9779252 (EE.UU.) 9779401 (Europa)
Aceite sintético 0W-40 para motor 650 ACE	9779481 (EE.UU.) 9779417 (Europa)
Aceite de mezcla sintético 5W-40 para motor 650 ACE	9779480 (EE.UU.) 9779952 (Europa)
Aceite sintético 5W-40 para motor 900 ACE	9779489 (EE.UU.) 9779955 (Europa)
Aceite sintético 10W-50 para motor 900 ACE	9779261 (EE.UU.) 9779411 (Europa)
Aceite sintético 5W-40 / 999T	9779500 (EE.UU.) 9779959 (Europa)
Aceite sintético 10W-50 / 999T	9779501 (EE.UU.) 9779960 (Europa)

PRODUCTOS DE MANTENIMIENTO

Aceite sintético para engranajes	75W-90	9779158 (EE.UU.) · 1 qt / 946 ml 9779212 (Europa) · 1 qt / 946 ml
	75W-140	9779160 (EE.UU.) · 1 qt / 946 ml 9779215 (Europa) · 1 qt / 946 ml



- Usa aditivos especiales para proporcionar el mejor rendimiento en diferenciales Visco-Lok™ y Smart-Lok™.
- Permite cargas más altas, estabilidad al corte superior y oxidación reducida.
- Protección excepcional contra el desgaste y rendimiento superior en todas las temperaturas de funcionamiento.

Líquido DCT sintético XPS <i>(No se ilustra.)</i>	9779710 (EE.UU.) · 1 qt / 946 ml 9779473 (Europa) · 1 qt / 946 ml
---	--



- Cumple o excede especificaciones de industria API GL-4.
- Formulado para sistema de doble embrague.
- Capacidades de enfriamiento mejoradas para ofrecer rendimiento óptimo de embrague.
- Agentes antiespumantes para garantizar funcionamiento hidráulico suave.

Refrigerante premezclado de vida útil ampliada	9779150 · 1 qt / 946 ml 619590728 (Escandinavia) · 1 qt / 946 ml
---	---



- El refrigerante/anticongelante presenta la dilución correcta y los aditivos necesarios para evitar la corrosión e inhibir la cavitación en los sistemas de refrigeración de BRP.
- Fórmula de 5 años de larga duración desarrollada especialmente para vehículos BRP.
- Transferencia térmica superior.
- Ideal como repuesto para vehículos que suelen utilizar refrigerante/anticongelante de 2 años (verde).
- 5 años (naranja).

Lubricante anticorrosión	9779701 · 120 oz / 340 g 619590733 (Escandinavia) · 120 oz / 340 g
---------------------------------	---



- Lubricante multiuso que puede utilizarse también para evitar la aparición de óxido y corrosión, así como la entrada de humedad.
- Contiene aditivos de presión extrema que resultan eficaces para la lubricación de casi cualquier cosa que la necesite.

Grasa XPS de suspensión para uso extremo	9779708 · 14 oz / 400 g
---	--------------------------------



- Desarrollada especialmente para los componentes de los sistemas de suspensión integrados en los vehículos Can-Am.
- Es altamente estable y ofrece lubricación óptima a temperaturas extremas, bajas y altas, al tiempo que protege los componentes de la suspensión contra la suciedad y la humedad, y también contra la corrosión en condiciones de agua abundante.

Grasa XPS para ejes nervados <i>(No se ilustra.)</i>	9779704 (EE.UU.) · 4 oz / 115 g 9779472 (Europa) · 4 oz / 115 g
--	--

- Resistencia mejorada contra el óxido y la corrosión.
- Protege contra agarrotamiento, congelamiento térmico, agripamiento, óxido y corrosión.

Líquido de frenos DOT 4

9779151 (EE.UU.) · 12 fl oz / 355 ml
9779207 (Europa) · 12 fl oz / 355 ml



- Cumple o supera los requisitos de líquido de frenos DOT3 y DOT4.
- Fórmula de alta temperatura que resiste la pérdida de eficacia y acondiciona los retenes y las juntas tóricas del sistema de frenos.

Líquido de frenos de competición RS600

9779152 · 355 ml



- Supera los requisitos de líquido de frenos DOT4 para condiciones extremas y uso en competición.
- Temperatura de punto de ebullición extrema (304°C) ideal para las exigentes condiciones de competición que requieren combatir la pérdida de eficacia en el frenado.
- No causará daños en las juntas ni en los componentes del sistema de freno.
- Debe añadirse solo en un sistema limpio, no lleno, para evitar posible dilución y rendimiento reducido.
- Fórmula de baja humedad que retarda la absorción de vapor de agua mediante múltiples ciclos térmicos.
- Recomendado para el uso en aplicaciones de competición de Ski-Doo y Can-Am.

Estabilizador de combustible

9779171 (EE.UU.) · 8 fl oz / 236 ml
9779183 (Europa) · 8 fl oz / 236 ml



- Compatible con etanol. Estabilizará el combustible en el depósito para evitar su descomposición, lo que provocaría arranques difíciles, aceleración imprecisa y rendimiento deficiente.
- Dado que el etanol atrae la humedad, este producto contiene potentes aditivos anticorrosión para proteger los componentes del sistema de combustible.
- Evita problemas asociados a los combustibles E10.



BRP REIMAGINA EL MODO EN QUE TE MUEVES POR EL MUNDO

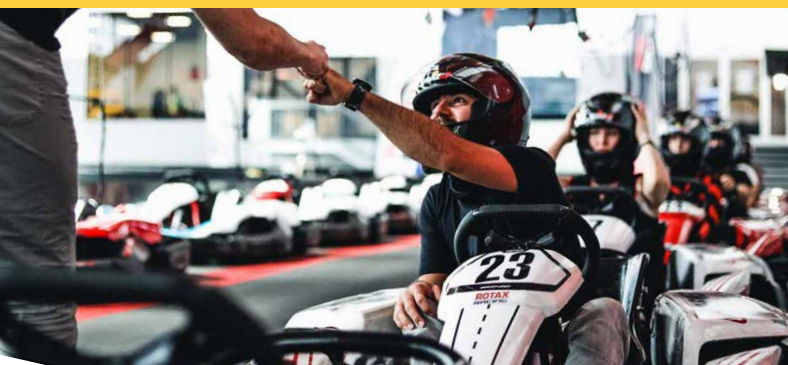
Can-Am es una de las muchas historias de éxito de BRP, la empresa internacional detrás de algunos de los productos y experiencias más atrevidamente innovadores para tu disfrute y desplazamientos.

Y es que el destino no es lo más importante, pero el trayecto, tu trayecto, desde luego que lo es.

Descubre nuestras marcas:

ski-doo LYNX SEA-DOO can-am ROTAX ALUMACraft MANITOU QUINTREX

www.brp.com





CANAMOFFROAD.COM

