

# *can-am*®



Ropa y equipamiento para conducción

2025

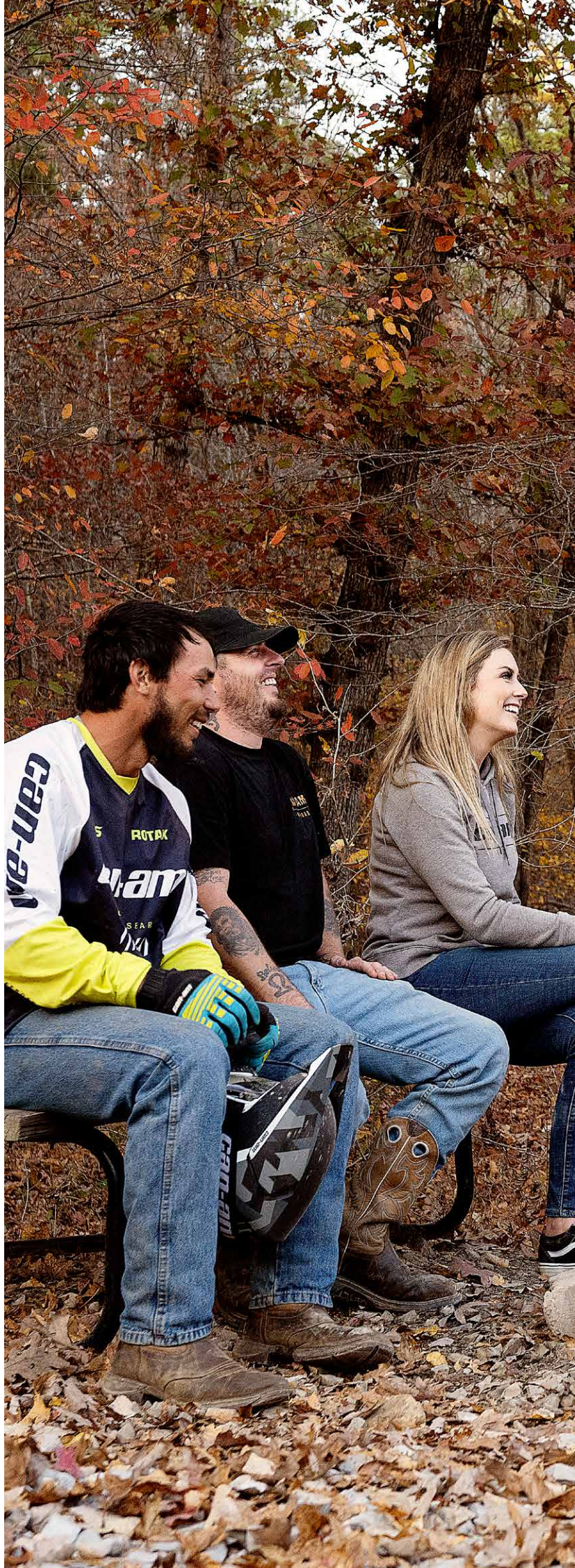
Cascos, gafas protectoras, equipamiento técnico y ropa informal

# CONTENIDO

Cuadro de tallas	4
Sistemas de comunicación	7
Cascos	9
Gafas protectoras	11
Cam-Am x FastHouse	13
Colección Expedition	18
Equipamiento para barro	19
Prendas para el cuello	19
Jerseys	20
Colección Performance	20
Guantes	21
Colección para servicio	23
Colección Woodsman	23
Colección Premium	24
Colección Signature	24
Accesorios para la cabeza	25
Colección para niños	25
Bolsas	26

## CANAMOFFROAD.COM

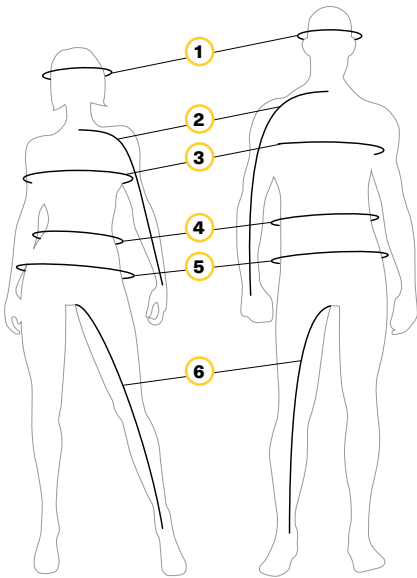
© 2024 Bombardier Recreational Products Inc. (BRP). Reservados todos los derechos. ®, TM y el logotipo de BRP son marcas comerciales de BRP o de sus filiales. BRP US Inc. se encarga de la distribución de los productos en EE.UU. †Todas las demás marcas comerciales pertenecen a sus titulares respectivos. BRP se reserva el derecho de interrumpir o modificar especificaciones, precios, diseños, prestaciones, modelos o equipamiento, sin que ello suponga ninguna obligación. Es posible que algunos modelos ilustrados incluyan equipo opcional. El rendimiento del producto puede variar según las condiciones meteorológicas, la temperatura, la altitud, la experiencia del conductor y el peso del piloto y los pasajeros. BRP recomienda que todos los conductores de ATV-SxS completen un curso de formación. Acude a tu concesionario o llama al Instituto de Seguridad de ATV de Estados Unidos al número 1-800-887-2887 o al Consejo de Seguridad de Canadá al número 1-613-739-1535. El uso de ATV y SxS conlleva riesgos. No debes nunca exceder la capacidad de pasajeros de tu ATV-SxS. Todos los modelos de ATV para adultos son exclusivamente para conductores a partir de 16 años de edad. Todos los modelos de ATV Y-6+ juveniles son exclusivamente para conductores a partir de 6 años de edad. Todos los modelos de ATV Y-10+ son exclusivamente para conductores a partir de 10 años de edad. Todos los modelos de ATV Y-14+ son exclusivamente para conductores a partir de 14 años de edad. Todos los niños deben tener buenas capacidades físicas y psicológicas para usar ATV juveniles de forma responsable, y contar con supervisión adulta en todo momento. No se deben usar ATV juveniles en vías públicas a menos que lo permita la normativa local. Lee atentamente la guía de uso del vehículo. Observa todas las indicaciones en los materiales instructivos y de seguridad, así como todas las leyes y normativas aplicables. Los vehículos ATV y SxS son exclusivamente para uso todoterreno. No se deben conducir nunca en superficies pavimentadas ni en carreteras públicas. Por tu seguridad: tanto el piloto como los pasajeros deben utilizar casco, protección para los ojos y prendas protectoras aplicables. Recuerda siempre que el consumo de drogas y alcohol es incompatible con la conducción. No realices nunca maniobras peligrosas. Evita conducir a velocidad excesiva y sé especialmente precavido en terrenos complicados. Conduce siempre de forma responsable y segura. Consulta a tu concesionario de BRP autorizado para obtener más detalles y visita <https://can-am.brp.com>.





# CUADRO DE TALLAS

## CÓMO DEBEN TOMARSE LAS MEDIDAS



- Para obtener los mejores resultados, otra persona deberá tomar las medidas.
- Las medidas deben tomarse en ropa interior.
- La cinta debe estar ajustada pero no excesivamente tirante.
- Si la medida queda entre dos tallas, solicita la talla mayor.

<b>1 CABEZA</b>	Rodeando la cabeza, desde el centro de la frente, por encima de las orejas y del hueso que sobresale en la parte posterior de la cabeza.
<b>2 LONGITUD DEL BRAZO</b>	Deja que los brazos cuelguen a los lados, en posición ligeramente curvada. Mide desde el centro de la nuca, recorriendo la longitud del brazo hasta la muñeca.
<b>3 PECHO</b>	La medida debe tomarse por debajo de los brazos y alrededor de la parte más amplia del tórax.
<b>4 CINTURA</b>	Mide tu talle natural, manteniendo un dedo entre la cinta y el cuerpo.
<b>5 CADERAS</b>	Mide la parte más ancha del asiento.
<b>6 ENTREPIERNA</b>	Sin calzado, de la entrepierna al suelo.

## ¿Qué código representa tu estilo?

- 1 Elige la talla y el color.
- 2 El código correspondiente es EL CÓDIGO que se utiliza para completar el número de referencia en el pedido.

Ejemplo: 440975 (número de estilo para la chaqueta de cordura Sythe para él CE/UKCA)

06 (código de la talla M)

90 (código del color negro)

Estilo	Talla	Color
<b>SKU completo: 440975</b>	<b>06</b>	<b>90</b>

### CÓDIGO DE TALLA

Adulto		Adulto		Adulto		Adulto		Adulto		Juvenil/Infantil			
Talla	Código	Talla	Código	Talla	Código	Talla	Código	Talla	Código	Talla	Código		
Talla única	00	XLT	13	X	26	5	24	13	33	36	40	3-4	79
XS	02	2XL	14	1X	86	6	25	14	34	38	41	5-6	52
S	04	2XLT	15	X2	87	7	27	16	35	40	42	6-8	48
M	06	3XL	16	3X	95	8	28	18	78	42	43	7-8	54
MT	07	3XLT	17	1	20	9	29	28	36			10-12	49
L	09	4XL	18	2	21	10	30	30	37	S/M	72	14-16	50
LT	10	4XLT	19	3	22	11	31	32	38	M/L	91		
XL	12	5XL	88	4	23	12	32	34	39	L/XL	73		

### CÓDIGO DE COLOR

Nombre	Código	Nombre	Código	Nombre	Código	Nombre	Código
Transparente	00	Rojo lava	17	Violeta	41	Añil	82
Blanco	01	Colores mixtos	18	Morado intenso	42	Azul Royal	83
Marrón	04	Plata espejo	22	Humo	57	Azul marino	89
Gris marengo	07	Magnesio	24	Verde	70	Negro	90
Plata	08	Lila	25	Azul verdoso	74	Negro con gráficos	94
Gris	09	Amarillo de alta visibilidad	26	Azul agua	76	Ámbar	95
Amarillo	10	Marengo brezo	29	Verde militar	77	Marfil	97
Oro	11	Rojo	30	Azul vaquero	79		
Naranja	12	Rosa	36	Azul	80		
Coral	13	Hielo	38	Azul claro	81		

## ROPA Y EQUIPAMIENTO - ROPA DEPORTIVA

### PARA ÉL 170 - 182 CM

	XS	S	M	L	XL	2XL	3XL
Código de talla	02	04	06	09	12	14	16
Pecho	81-86	88-92	96-101	107-112	117-122	127-132	137-142
Cintura	66-71	74-79	81-86	91-97	101-107	112-117	122-127
Cadera (asiento)	81-86	88-92	96-101	107-112	117-122	127-132	137-142
Longitud del brazo	76	79	81	84	86	89	89
Entrepierna	79	80	81	81	81	81	81

### PARA ELLA 160 - 176 CM

	XS	S	M	L	XL	2XL	3XL
Código de talla	02	04	06	09	12	14	16
Pecho	83-88	88-92	94-99	101-107	112-117	122-127	132-142
Cintura	69-74	74-79	79-84	86-91	96-101	107-112	117-127
Cadera (asiento)	91-97	96-101	101-107	109-114	112-124	122-135	140-150
Longitud del brazo	74	76	76	79	79	81	81
Entrepierna	76	76	76	76	76	76	76

Información sobre tallas de cascos en la página 9.  
 Información sobre tallas de guantes en la página 21.



# EL SISTEMA VIBE, AÚN MEJOR

Ahora compatible con la mayoría de los cascos de BRP, la versión actualizada del sistema de comunicación universal Vibe continúa añadiendo diversión a tus aventuras.



El nuevo sistema de comunicación universal Vibe ofrece niveles incomparables de conectividad y versatilidad durante la conducción. Con compatibilidad total con la mayoría de los cascos de BRP, este sistema de comunicación puede considerarse una extensión del ecosistema del vehículo. ¡Esta maravilla te permite charlar, escuchar y conducir todo el día en pleno confort independientemente del frío!

## ¿SABES QUE VIBE Y LA APLICACIÓN BRP GO! SE LLEVAN MUY BIEN?

¡Preparados, listos, ya! Configura y gestiona el sistema de comunicación universal Vibe en tan solo un instante directamente desde la aplicación móvil gratuita BRP GO! Puedes consultar el nivel de carga de la batería, cambiar el idioma del dispositivo y mucho más.

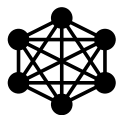
CONEXIÓN SENCILLA CON UN SOLO CLIC

INTEGRACIÓN DE COMUNICACIONES

INSTALACIÓN SENCILLA

CARGA RÁPIDA; DURACIÓN DE LA BATERÍA: 8 H A -20°C, HASTA 11 H A 20°C

TECNOLOGÍA OPEN MESH (COMPATIBLE CON SENA MESH)



MESH INTERCOM ABIERTO: SIN LÍMITE



BLUETOOTH® 5.1



MESH INTERCOM DE GRUPO: 24 PARTICIPANTES



INTERCOM 1,6 KM



COMANDOS DE VOZ EN VARIOS IDIOMAS



CONTROL DE RUIDO CON ADVANCED NOISE CONTROL™

# SISTEMAS DE COMUNICACIÓN

## **NOVEDAD** Sistema de comunicación universal Vibe de BRP

929105 - Tamaño único

Negro mate (93)

UNISEX



Sistema de comunicación universal Vibe con calidad de audio superior para todos los cascos de BRP.

- Sonido de Harman Kardon®.
- Mesh 2.0: Fiabilidad sólida compatible con todos los dispositivos Sena Mesh.
- Capacidad de batería óptima con 8 horas de uso a -20 °C.
- Simplicidad de conexión con un solo clic.
- Mesh Intercom™ ofrece calidad de sonido superior.
- 1 antena para un campo de visión de 1,6 km.
- Protocolo multicanal en Open Mesh que permite elegir entre 9 canales de comunicación.

- Admite Bluetooth® 5.1.
- Facilidad de acceso a asistente digital activado por voz ("Hola Google"/"Hola Siri").
- Carga un 30 % más rápida.
- Interfaz compatible con guantes.
- Compatible con la mayoría de los cascos de BRP.
- Compatible con numerosos vehículos de BRP con control para silenciar/ anular silencio, subir y bajar el volumen, y mostrar información, como el estado de la batería y el canal Mesh.



# CASCOS PYRA



**CAN-AM PYRA FADE - BLANCO**  
929078\_01



**CAN-AM PYRA DUNE - MARRÓN ARENA**  
929039\_03



**CAN-AM PYRA FADE - AZUL AGUA**  
929078\_76



**CAN-AM PYRA DUNE - ROJO**  
929039\_30



**CAN-AM PYRA DUNE - GRIS MARENGO**  
929039\_07

Diseño propio de BRP que ofrece rendimiento óptimo.



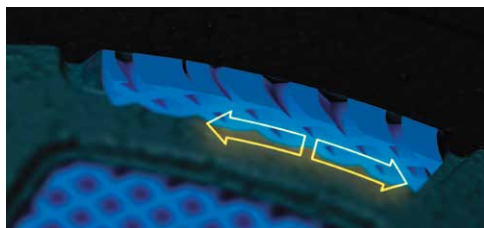
LIGERO



ACCESIBLE



DOT / ECE



## PROTECCIÓN

Tecnología de reducción de energía (ERT) que desvía la fuerza de la cabeza en situaciones de caída.



## LIGERO

Nuestro casco más ligero con tan solo 1310 g de peso (talla grande).



## FLUJO DE AIRE

Olvídate del sudor durante la conducción con la barbilla abierta, el deflector de viento extraíble y las ventilaciones posteriores.



# CASCOS

UNISEX

## Casco Can-Am Pyra Fade

DOT ECE22.06

929078 · XS, S, M, L, XL, 2XL, 3XL

Beis (02), Gris (09), Azul agua (76), Blanco (01)



- 4 años de garantía limitada.
- Calota de compuesto plástico avanzado con tecnología de reducción de energía (ERT).
- Visera en pico totalmente ajustable.
- Sistema de ventilación Hi-Max delante y detrás para maximizar el confort térmico.
- Forro lavable, extraíble y recambiable con acción antihumedad.
- Correa ligera para la barbilla con sistema de anilla doble.
- Peso: ±1310 g en la talla L.
- Con certificación DOT / ECE 2206.

## Casco Can-Am Pyra

DOT ECE22.06

929038 · XS, S, M, L, XL, 2XL, 3XL

Gris marengo (07), Rojo (30), Azul (80)



- 4 años de garantía limitada.
- Calota de compuesto plástico avanzado con tecnología de reducción de energía (ERT).
- Visera en pico totalmente ajustable.
- Sistema de ventilación Hi-Max delante y detrás para maximizar el confort térmico.
- Forro lavable, extraíble y recambiable con acción antihumedad.
- Correa ligera para la barbilla con sistema de anilla doble.
- Peso: ±1310 g en la talla L.
- Con certificación DOT / ECE 2206.

## Casco Can-Am Pyra Dune

DOT ECE22.06

929039 · XS, S, M, L, XL, 2XL, 3XL

Marrón arena (03), Gris marengo (07), Gris (09), Rojo (30)



- 4 años de garantía limitada.
- Calota de compuesto plástico avanzado con tecnología de reducción de energía (ERT).
- Visera en pico totalmente ajustable.
- Sistema de ventilación Hi-Max delante y detrás para maximizar el confort térmico.
- Forro lavable, extraíble y recambiable con acción antihumedad.
- Correa ligera para la barbilla con sistema de anilla doble.
- Peso: ±1310 g en la talla L.
- Con certificación DOT / ECE 2206.

## Casco Can-Am Exome

DOT ECE22.06

929040 · XS, S, M, L, XL, 2XL, 3XL

Blanco (01), Marrón arena (03), Gris marengo (07)



- Perfecto para la aventura en pista o allí donde prefieras.
- Casco modular con calota de compuesto plástico avanzado.
- Visera antiarañazos y multiposición compatible con Pinlock.
- Visera para el sol retráctil intercambiable.
- Pico aerodinámico extraíble.
- Forros lavables de alto confort.
- Aberturas de ventilación y escape ajustables.
- Con certificación DOT / ECE 2206.

## CASCOS

### PARA ÉL Y PARA ELLA

	2XS	XS	S	M	L	XL	2XL	3XL
Código de talla	01	02	04	06	09	12	14	16
Cabeza (pulgadas)	20 7/8-21 1/4	21 5/8-22	22 3/8-22 3/4	23 1/8-23 5/8	24-24 3/8	24 3/4-25 1/8	25 1/2-25 7/8	25 1/2-25 7/8
Cabeza (cm)	53-54	55-56	57-58	59-60	61-62	63-64	65-66	65-66



# GAFAS DEGRADADAS FLINT

Las gafas protectoras Can-Am Flint integran una lente de PC inyectado que es antiarañazos y antivaho, y ofrece una óptica sin distorsiones.

- ✓ Protección UV
- ✓ Antivaho
- ✓ Antiarañazos
- ✓ Sin montura
- ✓ Lente adicional incluida
- ✓ Diseño adaptado a casco Pyra



- 1) GAFAS PROTECTORAS DEGRADADAS CAN-AM FLINT - CROMO  
448778\_99
- 2) GAFAS PROTECTORAS DEGRADADAS CAN-AM FLINT - ROJO  
448778\_30
- 3) GAFAS PROTECTORAS DEGRADADAS CAN-AM FLINT - AMARILLO  
448778\_10

# GAFAS PROTECTORAS

UNISEX

## Gafas protectoras Can-Am Flint fotocromáticas

448779 • Tamaño único

Gris marengo (07)



- Espuma facial termoformada de 3 capas que ofrece adaptación óptima.
- La correa de silicona antideslizante mantiene las gafas protectoras en su sitio.
- La lente cilíndrica de PC moldeada por inyección ofrece visión sin distorsiones y mayor resistencia a los impactos.

- Lentes VLT del 80 % al 28 % con tratamiento antiarañazos y antivaho, y revestimiento de espejo.
- Cubrenariz extraíble para desviar la suciedad.

## Gafas protectoras degradadas Can-Am Flint

448778 • Tamaño único

Cromo (99), Rojo (30), Azul agua (76), Amarillo (10)



- Espuma facial termoformada de 3 capas que ofrece adaptación óptima.
- La correa de silicona antideslizante mantiene las gafas protectoras en su sitio.
- La lente cilíndrica de PC moldeada por inyección ofrece visión sin distorsiones y mayor resistencia a los impactos.

- Lentes tintadas antiarañazos y antivaho, con revestimiento de espejo.
- Lente ultraclara incluida para condiciones de luz deficiente.
- Cubrenariz extraíble para desviar la suciedad.

## Gafas protectoras Can-Am Flint Dune

448726 • Tamaño único

Marrón arena (03), Gris marengo (07), Gris (09)



- Espuma facial termoformada de 3 capas que ofrece adaptación óptima.
- La correa de silicona antideslizante mantiene las gafas protectoras en su sitio.
- La lente cilíndrica de PC moldeada por inyección ofrece visión sin distorsiones y mayor resistencia a los impactos.

- Lentes tintadas antiarañazos y antivaho, con revestimiento de espejo.
- Lente ultraclara incluida para condiciones de luz deficiente.
- Cubrenariz extraíble para desviar la suciedad.

## Gafas protectoras Can-Am Trench OTG

448792 • Tamaño único

Negro mate (93)



- Espuma facial termoformada de 3 capas que ofrece adaptación óptima.
- La correa de silicona antideslizante mantiene las gafas protectoras en su sitio.
- La lente cilíndrica de PC moldeada por inyección ofrece visión sin distorsiones y mayor resistencia a los impactos.

- Lente individual con tratamiento antiarañazos y antivaho.
- Cubrenariz extraíble para desviar la suciedad.
- Se ajusta a la mayoría de las gafas correctoras del mercado con lentes de altura hasta 51 mm y anchura hasta 146 mm.

## Gafas protectoras Can-Am Trench

448696 • Tamaño único

Blanco (01), Gris marengo (07), Rojo (30), Azul (80)



- Espuma facial termoformada de 3 capas que ofrece adaptación óptima.
- La correa de silicona antideslizante mantiene las gafas protectoras en su sitio.
- La lente cilíndrica de PC moldeada por inyección ofrece visión sin distorsiones y mayor resistencia a los impactos.

- Lente individual con tratamiento antiarañazos y antivaho.
- Cubrenariz extraíble para desviar la suciedad.

# CAN-AM x FASTHOUSE

La competición en desierto es una tradición arraigada en Fasthouse. Su pasión está forjada por el compañerismo, los buenos momentos y el legado de los pioneros que nos precedieron.

Fasthouse se creó a partir del patrimonio heredado de sus precursores pero, al mismo tiempo, labra su propia historia como Purveyors of Good Times®. Esta colección combina la estética de Fasthouse con la destreza de Can-Am Off-Road, una colaboración que produce nuevos estándares de estilo de vida off-road, capta la esencia de sus valores compartidos y deja a su paso un legado que todos pueden disfrutar.



1) CAMISETA DE MANGA LARGA  
CAN-AM X FH DESERT RACER  
- BLANCO  
288011\_01

2) GORRO CON DOBLADILLO CAN-  
AM X FH - NEGRO  
288079\_90

3) CAMISETA CAN-AM X FH  
RACING - BLANCO  
288048\_01

4) CAMISETA DE MANGA LARGA  
CAN-AM X FH NO BOUNDARIES  
- NEGRO  
288016\_90

5) GORRA DE ALA PLANA CAN-AM  
X FH RACING - MARRÓN  
448804\_04

6) CAMISETA CAN-AM X FH OFF-  
ROAD - GRIS BREZO  
288042\_27

7) CAMISETA CAN-AM X FH NO  
BOUNDARIES - ROJO VINO  
288040\_32

8) GORRA CAN-AM X FH BADGE -  
MARFIL  
448805\_97

9) CAMISETA CAN-AM X FH  
BADGE - AZUL MARINO  
OSCURO  
288025\_16

10) CAMISETA CAN-AM X FH  
DUST TO DAWN - NEGRO  
288050\_90

# CAM-AM x FASTHOUSE

PARA ÉL

## Peto Can-Am x FH Motorall

441716 · 28, 30, 32, 34, 36, 38, 40, 42

Bronce (92), Negro (90)



Motorall® es nuestro popular y genuino pantalón Grindhouse para conducción en estilo peto.

- 69 % poliéster, 27 % nylon, 4 % Spandex.
  - Bolsillos con cremallera en pecho y ambos muslos.
  - Bolsillos de malla con cremallera en ambos muslos.
  - Cremallera frontal que agiliza las paradas.
  - Tirantes elásticos ajustables muy cómodos que simplifican el uso.
  - Poliéster de 600 denier y tejido de cuerpo elástico en las cuatro direcciones.
  - Tiras Molle en parte superior de pecho para llevar radios, herramientas y accesorios.
  - Hilo de nylon de alta resistencia con costuras dobles y triples.
  - Forro optimizado de soporte en rodilla en tricot suave como la seda de ¾ de longitud.
  - Con textura y adecuado para todo tipo de usuario.
- \*\*Asegúrate de usar los códigos de tallas correctos. Consulta el cuadro de tallas en la página 3.\*\*

## Jersey Can-Am x FH

288075 · S, M, L, XL, 2XL, 3XL

Negro con gráficos (94)



Jersey de alto rendimiento de material transpirable y corte clásico.

- 100 % poliéster.
- Gráficos de serigrafía de alta calidad.
- Materiales que repelen la humedad para mantenerte seco.
- Paneles de malla en laterales y bajo las mangas que favorecen el flujo de aire.
- Parte trasera más larga para mantener el jersey en su sitio.
- Estilo deportivo, de ceñido moderado en cuerpo y mangas.
- Costuras overlock para ofrecer durabilidad superior.

## NOVEDAD Sudadera tipo jersey Can-Am x FH Racing

288013 · S, M, L, XL, 2XL, 3XL

Negro (90)



Sudadera tipo jersey de entretiempo con capucha para él.

- 80 % algodón, 20 % poliéster.
- Material suave de peso intermedio (280 gsm).
- Dos bolsillos delanteros con ribete.
- Ojales metálicos y cordón ajustable en capucha.
- Tipo jersey con capucha forrada.
- Gráficos en serigrafía.
- Puños y dobladillo en cintura con elástico.

## Chaqueta con capucha y cremallera Can-Am x FH Duster

288077 · S, M, L, XL, 2XL, 3XL

Negro (90)



Sudadera clásica de entretiempo con cremallera.

- 80 % algodón, 20 % poliéster.
- Material ultrasuave de peso intermedio (225 g).
- Tejido teñido con gráficos en serigrafía.
- Ajuste con cremallera y capucha sin forro.
- Ojales metálicos y cordón ajustable en capucha.
- Puños y dobladillo en cintura con elástico.

**NOVEDAD** Camiseta de manga larga Can-Am x FH Desert Racer

288011 • S, M, L, XL, 2XL, 3XL

Blanco (01)



- Camiseta ultrasuave 100 % de algodón hilado peinado.
- 100 % algodón.
  - 150 gsm.
  - Material suave y ligero.
  - Cuello redondo.
  - Gráficos en serigrafía con tinta Plastisol.

**NOVEDAD** Camiseta de manga larga Can-Am x FH No Boundaries

288016 • S, M, L, XL, 2XL, 3XL

Negro (90)



- Camiseta ultrasuave 100 % de algodón hilado peinado.
- 100 % algodón hilado peinado.
  - 150 gsm.
  - Material suave y ligero.
  - Cuello redondo.
  - Gráficos en serigrafía con tinta Plastisol.

**NOVEDAD** Camiseta Can-Am x FH Badge

288025 • S, M, L, XL, 2XL, 3XL

Azul marino oscuro (16),  
Blanco (01)

- Camiseta de algodón/poliéster ultrasuave.
- 50 % algodón, 50 % poliéster.
  - Material suave y ligero.
  - Cuello redondo.
  - Gráficos en serigrafía.

**NOVEDAD** Camiseta Can-Am x FH Racing

288048 • S, M, L, XL, 2XL, 3XL

Negro (90), Blanco (01)



- Camiseta ultrasuave 100 % de algodón hilado peinado.
- 100 % algodón hilado peinado.
  - Material suave y ligero.
  - Cuello redondo.
  - Gráficos en serigrafía con tinta Plastisol.

**NOVEDAD** Camiseta Can-Am x FH Dust to Dawn

288050 • S, M, L, XL, 2XL, 3XL

Verde militar (77), Negro (90)



- Camiseta ultrasuave.
- Color sólido: 100 % algodón hilado peinado.
  - Color brezo: 50 % algodón, 50 % poliéster.
  - Material suave y ligero.
  - Cuello redondo.
  - Gráficos en serigrafía.

**Camiseta Can-Am x FH Coilover**

288065 • S, M, L, XL, 2XL, 3XL

Negro (90), Bronce (92)



- Camiseta ultrasuave 100 % de algodón hilado peinado.
- 100 % algodón hilado peinado.
  - Material suave y ligero.
  - Cuello redondo.
  - Gráficos en serigrafía con tinta Plastisol.

**NOVEDAD** Sudadera tipo jersey Can-Am x FH Racing

288039 • S, M, L

Negro (90)



- Sudadera tipo jersey de entretiempo con capucha para ella.
- 80 % algodón, 20 % poliéster.
  - Material suave de peso intermedio (225 g).
  - Dos bolsillos delanteros con ribete.
  - Ojales metálicos y cordón ajustable en capucha.
  - Tipo jersey con capucha forrada.
  - Gráficos en serigrafía.
  - Puños y dobladillo en cintura con elástico.

**Jersey Can-Am x FH**

288081 • XS, S, M, L, XL, 2XL

Negro (90), Plata (08)



- Jersey de alto rendimiento de material transpirable y corte clásico.
- 100 % poliéster.
  - Gráficos de serigrafía de alta calidad.
  - Materiales que repelen la humedad para mantenerte seco.
  - Paneles de malla en laterales y bajo las mangas que favorecen el flujo de aire.
  - Parte trasera más larga para mantener el jersey en su sitio.
  - Estilo deportivo, de ceñido moderado en cuerpo y mangas.
  - Costuras overlock para ofrecer durabilidad superior.

**Camiseta de manga larga Can-Am x FH**

288083 • S, M, L

Negro (90), Blanco (01)



- Camiseta de manga larga de algodón/poliéster ultrasuave.
- 50 % algodón, 50 % poliéster.
  - Material suave y ligero.
  - Cuello redondo.
  - Gráficos en serigrafía.

**NOVEDAD** Camiseta Can-Am x FH No Boundaries

288040 • XS, S, M, L, XL, 2XL

Negro (90), Rojo vino (32)



- Camiseta de algodón/poliéster ultrasuave.
- 50 % algodón, 50 % poliéster.
  - Material suave y ligero.
  - Cuello redondo.
  - Gráficos en serigrafía.

**NOVEDAD** Camiseta Can-Am x FH Off-Road

288042 • XS, S, M, L, XL, 2XL

Gris brezo (27), Blanco (01)



- Camiseta de algodón/poliéster ultrasuave.
- 50 % algodón, 50 % poliéster.
  - Material suave y ligero.
  - Cuello redondo.
  - Gráficos en serigrafía.

**Camiseta Can-Am x FH**

288082 • XS, S, M, L, XL, 2XL

Negro (90)



- Camiseta de algodón/poliéster ultrasuave.
- 50 % algodón, 50 % poliéster.
  - Material suave y ligero.
  - Cuello redondo.
  - Gráficos en serigrafía.

**Guantes Can-Am x FH Speed****446384** · XS, S, M, L, XL, 2XL

Marfil (97)



Guantes Speed que integran materiales de alta calidad y estilo de conducción clásico.

- 77 % poliamida, 15 % poliuretano, 7 % elastano, 1 % policloropreno.
- Material duradero adaptable y elástico en 2 direcciones.
- Protecciones perforadas de Clarino® en palma y pulgar.
- Tejido compatible con pantalla táctil en índice y pulgar.
- Nudillos con refuerzo para ofrecer destreza superior.
- Puño de perfil bajo en neopreno moldeado.
- Refuerzos de malla en los dedos y secciones de silicona que mejoran el agarre.
- TPR e inscripciones de adorno.

**NOVEDAD Gorro con dobladillo Can-Am x FH****288079** · Talla única

Negro (90), Bronce (92)



Gorro con dobladillo de punto denso hecho con tejido antipicor ultrasuave 100 % acrílico.

- 100 % acrílico.
- Material antipicor ultrasuave.
- Parche frontal tejido.

**NOVEDAD Gorra de ala plana Can-Am x FH Racing****448804** · Talla única

Negro (90), Marrón (04)



Gorra de ala plana y estructurada en 5 paneles, con cierre posterior a presión y construcción en lana acrílica premium.

- 100 % lana acrílica.
- Construcción en 5 paneles.
- Ala plana con parte inferior a juego.
- Cinta con marca y etiqueta tipo bandera.
- Cierre a presión contrastante.
- Cierre a presión en parte posterior.

**NOVEDAD Gorra Can-Am x FH Badge****448805** · Talla única

Verde militar (77), Marfil (97)



Gorra tipo camionero con cierre posterior a presión y estructurada en 5 paneles.

- 100 % algodón y PolyMesh en la parte posterior.
- Construcción en 5 paneles.
- Ala curvada.
- Parche frontal tejido.
- Cinta con marca y etiqueta tipo bandera.
- Cierre a presión en parte posterior.

**Gorra Can-Am x FH Blaze****288078** · Talla única

Plata (08)



Gorra de perfil profundo y estructurada en 5 paneles, con cierre posterior a presión y construcción en lana acrílica premium.

- 80 % acrílico, 20 % lana.
- Construcción en 5 paneles.
- Perfil profundo, estructurada.
- Parche frontal tejido.
- Cinta con marca y etiqueta tipo bandera.
- Parte inferior de ala a juego.
- Cierre a presión contrastante.



# CORTA EL FRÍO POR LO SANO

El trabajo no se detiene porque haga frío. Construcción de alta resistencia para condiciones extremas, y disponibles en versiones clim8® calefactadas y normales sin calefacción. Combina la chaqueta, los pantalones y los guantes Expedition para disfrutar de confort térmico todo el invierno.

- 1) CASCO CAN-AM EXOME - BLANCO  
929040\_01
- 2) CHAQUETA EXPEDITION RADIANT - NEGRO  
440982\_90
- 3) GUANTES EXPEDITION RADIANT - NEGRO  
446346\_90



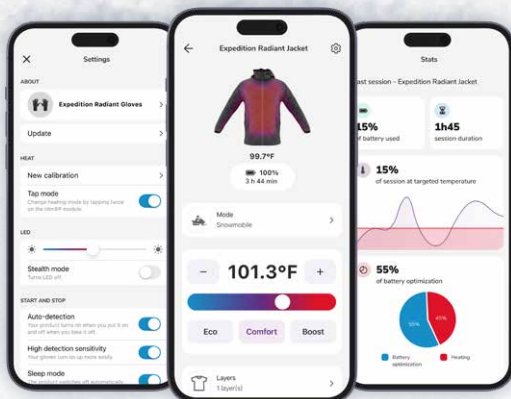
3



2



1



## CALOR INTELIGENTE

El sistema autónomo de calefacción clim8 se sirve de sensores para detectar la temperatura corporal y realizar ajustes según el nivel térmico elegido.

## CONTROL MEDIANTE APLICACIÓN INTELIGENTE

Selecciona la temperatura deseada en clim8 y deja que la aplicación haga el resto.

## FUNCIONAMIENTO BASADO EN DATOS

La detección del calor corporal por clim8 posibilita confort térmico óptimo.

# COLECCIÓN EXPEDITION

PARA ÉL

## Chaqueta Expedition Radiant (Kit)

440982 · S, M, L, XL, 2XL, 3XL

Negro (90)



- Chaqueta cálida para servicio.
- Úsala para trabajar con tu vehículo.
- 200 g de aislamiento.
- Rendimiento del tejido 10.000 mm / 5000 g.
- Revestimiento de Teflon resistente al agua.
- Ventilaciones bajo los brazos.
- 8 bolsillos multiuso.
- Capucha extraíble.
- Cinta reflectante ancha para ofrecer máxima visibilidad.

- Práctico gancho.
- Faldón.
- Secciones de codo y antebrazo reforzadas.
- Cuello y muñecas ajustables.
- Costura crítica sellada.
- Sistema E LinQ.
- Tecnología de calefacción clim8®.
- Incluye 1 pila y un cargador.
- Cremalleras YKK.

### Rendimiento:

Impermeabilidad ●●●●○  
 Transpirabilidad ●●●●○  
 Calidez ●●●●●

### Ventajas clave:

- Regulación de temperatura.
- Cortavientos.
- Reforzada.

## Guantes Expedition

446337 · XS, S, M, L, XL, 2XL, 3XL

Verde militar (77), Negro (90), Caqui (05)



- Guantes extracálidos para disfrutar de confort independientemente de las condiciones de conducción.
- Dorso: 200 g PrimaLoft® Gold Palma: 133 g PrimaLoft® Gold.
- Impermeables, resistentes al viento y con inserto de guante transpirable.
- Repelencia natural a la humedad y forro antimicrobios de mezcla de lana.

- Palma y dedos de piel con refuerzo que favorece el agarre.
- Dedo índice compatible con pantalla táctil.
- Material tipo toallita en pulgar.

### Rendimiento:

Impermeabilidad ●●●●●  
 Destreza ●●●●○  
 Calidez ●●●●○

## Guantes Expedition Radiant

446346 · XS, S, M, L, XL, 2XL, 3XL

Negro (90)



- Guantes extracálidos para disfrutar de confort independientemente de las condiciones de conducción.
- Dorso: 200 g PrimaLoft® Gold Palma: 133 g PrimaLoft® Gold.
- Impermeables, resistentes al viento y con inserto de guante transpirable.
- Forro polar repelente a la humedad.
- Incluye 2 pilas y un cargador.

- Palma y dedos de piel con refuerzo que favorece el agarre.
- Dedo índice compatible con pantalla táctil.
- Material tipo toallita en pulgar.
- Tecnología de calefacción clim8®.

### Rendimiento:

Impermeabilidad ●●●●●  
 Destreza ●●●●○  
 Calidez ●●●●○

## Pila (1-PCE) para equipamiento calefactado

488100 · Tamaño único

Negro (90)



- 1x pila de ion-litio, 7,4 V, 3000 mA.
- Recargable.

## Cargador de pila para equipamiento calefactado

488101 · Tamaño único

Negro (90)



- Cargador de pila con salida doble.
- Conectores intercambiables EUR/EE.UU.

UNISEX

# EQUIPAMIENTO PARA BARRO

PARA EL

## Chaqueta para conducción por barro



**286676** • S, M, L, XL, 2XL

**286797** • S, M, L, XL, 2XL

Transparente (00),  
Negro mate (93)

Camo (37)

Chaqueta para conducción por barro de PVC 100 % impermeable.

- 98,5 % policloruro de vinilo (PVC), 1,5 % poliéster de malla.
- Costuras soldadas electrónicamente.
- Paneles de ventilación en las axilas y en la parte trasera.
- Dos bolsillos para las manos.
- Elástico en puños, dobladillo y cuello.
- Logotipo de Can-Am en sección frontal superior izquierda.

## Pantalones para conducción por barro



**286128** • S, M, L, XL, 2XL

**286796** • S, M, L, XL, 2XL

Transparente (00),  
Negro mate (93)

Camo (37)

Pantalones ultragrandes de PVC 100 % impermeable.

- 100 % policloruro de vinilo (PVC).
- Elástico en cintura y tobillo.
- Costuras soldadas electrónicamente.
- Ventilación en puntos estratégicos.
- Aberturas laterales en la parte inferior de la pernera.

# PRENDAS PARA EL CUELLO

UNISEX

## Sotocasco Pyra



**448735** • Talla única

Negro (90)

Sotocasco con protector facial de neopreno para favorecer un intercambio eficaz de la humedad y facilitar la respiración en condiciones de frío intenso.

- Perfecto utilizado con el casco PYRA.
- Para uso en la pista.
- 65 % nylon, 20 % poliéster, 10 % Spandex, 5 % sintético.
- Tejido elástico de secado rápido con superficie interior cepillada.

- Protector en el área de la boca que desvía la humedad hacia abajo para alejarla de las gafas.
- Tejido cortavientos en las zonas de la frente, los ojos y el cuello.
- Costuras planas que evitan el rozamiento con la piel.
- Ideal para uso con cascos abiertos.
- Inscripción de transferencia térmica con logotipo de PYRA centrado.

## Sotocasco Ultimate Trail



**447736** • S/M, L/XL

Negro (90)

• Perfecto para uso con los cascos OXYGEN, BV2S o Modular 3.

- 60 % poliéster, 30 % nylon, 10 % Spandex.
- Proporciona confort térmico, rendimiento transpirable y resistencia contra el viento.
- Tejido impermeable, resistente al viento y transpirable en la zona del cuello.
- Tejido antihumedad.
- Canal elástico en laterales para ofrecer ajuste contorneado.

## Protector de cuello



**447841** • Talla única

Negro (90)

• Perfecto para disfrutar de protección general contra el viento.

- 100 % poliéster.
- Sujeción Spandex y elástico en la parte posterior para facilitar un ajuste óptimo.
- Forro polar antibolitas.

# JERSEYS

PARA ÉL

## Jersey cortavientos Can-Am

454768 · S, M, L, XL, 2XL, 3XL

Negro (90), Camo (37), Azul marino (89)



Jersey cortavientos Can-Am para él.

- Elección perfecta para conducción en días de frío y viento.
- El tejido principal es antihumedad, ligero y de secado rápido.
- Protección contra el viento en panel frontal con material de densidad superior (+25 gsm).
- Tejido de malla para ventilación extra en las axilas.
- La parte trasera más larga ofrece protección adicional.
- Estampado de silicona y parte trasera más larga para mantener el jersey en el pantalón.
- Inscripción sublimada.

PARA ELLA

## Jersey Can-Am Emblem

454766 · XS, S, M, L, XL, 2XL

Camo (37), Gris (09)



Jersey Can-Am clásico para ella.

- 100 % poliéster.
- Tejido de secado rápido y antihumedad para máximo confort.
- Tejido de malla para ventilación extra en las axilas.
- Inscripción sublimada.

# COLECCIÓN PERFORMANCE

## Sudadera de forro polar Can-Am Performance

454627 · S, M, L, XL, 2XL, 3XL

Negro con gráficos (94)



Sudadera de forro polar Performance de estilo cómodo y corte relajado.

- 96 % poliéster, 4 % Spandex.
- Tejido antimicrobios.
- Interior de forro polar cepillado para ofrecer suavidad superior.
- Capucha ajustable mediante cordón.
- Elástico 1x1 en puños y dobladillo.
- Bolsillo delantero tipo canguro que integra 2 cremalleras con recubrimiento protector y bloqueo automático.
- Logotipo de Can-Am en relieve en sección delantera central.

## Pantalones Can-Am de competición

454771 · 30, 32, 34, 36, 38, 40

Añil (82), Naranja (12)



Pantalones Can-Am de competición con rodilleras.

- Pantalones ligeros ultratranspirables para pilotos que buscan el máximo rendimiento, resistencia y una ventaja competitiva.
- Tratamiento integral de Teflon<sup>1</sup> para ofrecer repelencia al agua.
- Rodillera interior troquelada de cuero de plena flor para proporcionar resistencia al calor y la abrasión.
- Gráficos estampados resistentes a la decoloración.
- Panel elástico en entrepierna, rodilla, lateral de cintura, parte posterior superior y sección inferior trasera de la pierna para facilitar el movimiento.
- Cintura elástica engomada para mantener el jersey en su sitio.
- Cierre tipo trinquete en la cintura para ofrecer ajuste superior.
- Pantalones precurvados que favorecen una postura de competición.
- Dobladillo recto en abertura de pernera para ofrecer mayor comodidad dentro de las botas.
- Forro de malla de ¾ de longitud.
- Logotipo de Can-Am amplio desde las caderas hasta la sección media del muslo, derecha e izquierda / Logotipo de Can-Am pequeño en la sección trasera superior central.

PARA ÉL

## Pantalón jogger Can-Am Performance

454630 · S, M, L, XL, 2XL, 3XL

Camo (37)



Pantalón jogger Performance de estilo cómodo y corte relajado.

- 61 % algodón, 39 % poliéster.
- Con refuerzo.
- Tejido antimicrobios.
- Inscripción de alta densidad.
- Interior de forro polar cepillado para ofrecer suavidad superior.
- Ajuste mediante cordón en cintura.
- Elástico 1x1 en tobillos.
- 2 bolsillos para las manos con cremallera + 1 bolsillo con cremallera en parte posterior (cremalleras con recubrimiento protector y bloqueo automático).
- Logotipo en parche tejido pequeño junto a extremo de bolsillo izquierdo.

# GUANTES

## Guantes Can-Am Steer

446357 - XS, S, M, L, XL, 2XL, 3XL

Verde militar (77), Negro (90), Verde (70), Azul marino (89)

PARA ÉL



Los guantes Can-Am Steer están diseñados para garantizar durabilidad al tiempo que ofrecen altos niveles de ventilación y confort en condiciones de calor.

- 80 % poliéster, 20 % elastano.
- Neopreno moldeado para ajuste superior en puños.
- Dedos articulados para facilitar el movimiento.
- TPR inyectado en nudillos para ofrecer protección.

- Capas de nash Clarino® en la palma para mayor durabilidad y confort.
- Tejido compatible con pantalla táctil en índice y pulgar.
- Tejido de malla con ventilación.
- Inscripción de silicona transparente texturizada en los dedos (excepto el pulgar) para optimizar el agarre.
- Logotipo de Can-Am en parte superior del guante.

## GUANTES (mide la anchura de la palma)

### UNISEX

	XS	S	M	L	XL	2XL	3XL
Código de talla	02	04	06	09	12	14	16
Palma (pulgadas)	3	3¼	3½	4	4½	5	5½
Palma (cm)	7,5	8	9,5	10	11,5	13	14

# COLECCIÓN OFF THE LAND



- 1) CAMISA GRUESA CAN-AM PARA SERVICIO PARA ÉL - CAQUI  
454788\_05
- 2) GORRA CURVADA CAN-AM PARA ÉL - MARENGO BREZO  
454777\_29
- 3) CHAQUETA CAN-AM COACHES PARA ÉL - NEGRO  
454785\_90
- 4) CHAQUETA CAN-AM PARA SERVICIO PARA ÉL - VERDE MILITAR  
454784\_77
- 5) CAMISA CAN-AM PIT ESTILO TÉCNICO - NEGRO  
454790\_90



CAMISA GRUESA CAN-AM PARA SERVICIO 454788

# COLECCIÓN PARA SERVICIO

PARA ÉL

## Chaqueta Can-Am para servicio

454784 · S, M, L, XL, 2XL, 3XL

Verde militar (77), Negro (90)



Chaqueta de alto rendimiento con forro cálido y cómodo para uso en condiciones de frío.

- Gruesa: 300 gsm.
- Repelente al agua y resistente al viento.
- Cuerpo y capucha con forro de sherpa.
- Forro de nylon en las mangas.
- Capucha con cordón de ajuste.
- 1 bolsillo con cremallera a la altura del pecho, 2 bolsillos frontales más bajos, 2 bolsillos interiores para almacenamiento extra.

- Puños internos de protección con tejido de punto acanalado.
- Parte trasera más larga.
- Ajuste en la cintura.
- DWR (acabado repelente al agua de alta durabilidad).

## Camisa gruesa Can-Am para servicio

454788 · S, M, L, XL, 2XL, 3XL

Caqui (05)



Camisa gruesa Can-Am para servicio con dos bolsillos con solapa a la altura del pecho y 2 bolsillos para las manos en la cintura.

- 90 % acrílico, 10 % lana de oveja.
- Camisa gruesa: 300 gsm.
- Forro de cuerpo con microsherpa de 185 gsm.
- Tejido elástico.
- DWR (acabado repelente al agua de alta durabilidad).

- Prenda prelavada.
- Botones a presión con marca Can-Am en bolsillos de parte delantera central.
- Bucle para gancho en canesú posterior.

## Chaqueta Can-Am Coaches

454785 · S, M, L, XL, 2XL, 3XL

Negro (90), Camo (37)



Chaqueta Can-Am Coaches ligera y resistente al clima.

- 95 % nylon, 5 % elastano.
- Rendimiento 8K / 800.
- Resistente al viento.
- Acabado repelente al agua.
- Botones a presión delanteros con acabado mate.
- Interior y mangas con forro.

- 2 bolsillos para las manos.
- Puños elásticos.
- Logotipo de Can-Am en sección frontal superior izquierda.
- Ajuste mediante cordón elástico en dobladillo, ubicado en lateral.

# COLECCIÓN WOODSMAN

PARA ÉL

## Sudadera híbrida tipo jersey

454782 · S, M, L, XL, 2XL

Verde militar (77), Negro (90)



Sudadera híbrida tipo jersey de material duradero.

- 80 % algodón, 20 % poliéster.
- Nylon antidesgarro acolchado en brazo, parte superior del cuerpo y capucha.
- Elástico 1x1 en puños y dobladillo inferior.
- 2 bolsillos para las manos.
- Capucha de 3 piezas ajustable mediante cordón.

# COLECCIÓN PREMIUM

PARA ÉL

## Sudadera Can-Am Premium con cremallera

454780 • S, M, L, XL, 2XL, 3XL

Negro (90), Marengo brezo (29)



Sudadera Can-Am Premium con forro polar grueso y cremallera integral.

- 72 % algodón, 23 % forro polar de poliéster, 5 % Spandex.
- Forro polar: 320 gms.
- Elástico de punto en puños y dobladillo inferior.
- Ajuste mediante cordón en capucha.
- Capucha con forro doble: 100 % algodón.

- Bolsillo delantero tipo canguro.
- Logotipo pequeño de Can-Am Off-Road ESTD 1973 de forma hexagonal y rectangular en sección frontal superior izquierda / Mismo logotipo más amplio en espalda superior central.

## Sudadera tipo jersey Can-Am Premium

454781 • S, M, L, XL, 2XL, 3XL

Verde (70)



Sudadera tipo jersey Can-Am Premium con forro polar grueso.

- 72 % algodón, 23 % forro polar de poliéster, 5 % Spandex.
- Forro polar: 320 gsm.
- Elástico de punto en puños y dobladillo inferior.
- Bolsillo tipo canguro.

- Ajuste mediante cordón en capucha.
- Capucha con forro doble: 100 % algodón.
- Amplio logotipo de Can-Am Rotax XPS Fox en sección delantera superior central.

# COLECCIÓN SIGNATURE

PARA ÉL

## Suéter de cuello redondo Can-Am Signature

454877 • S, M, L, XL, 2XL, 3XL

Camo (37)



Suéter Signature de cuello redondo muy cómodo.

- 61 % algodón, 39 % poliéster.
- Elástico de punto en puños y dobladillo inferior.
- Amplio logotipo de Can-Am en sección delantera superior central.

## Suéter Signature de cuello redondo

454875 • XS, S, M, L, XL, 2XL

Negro (90), Burdeos (35), Gris brezo (27)



Suéter Signature de cuello redondo muy cómodo.

- 100 % algodón.
- Elástico de punto en puños y dobladillo inferior.
- Amplio logotipo de Can-Am en sección delantera superior central.

PARA ELLA



# ACCESORIOS PARA LA CABEZA

PARA EL

## Gorra Can-Am de 5 paneles

454851 • Talla única

Camo (37), Caqui (05)



- Gorra Can-Am de 5 paneles con fabricación de tejido ligero antidesgarro.
- 85 % acrílico, 15 % lana.
  - Cierre a presión en parte posterior.
  - Parche de Can-Am soldado cosido y etiqueta tipo bandera.

## Gorra plana Off-Road

454772 • Talla única

Negro (90), Camo (37), Azul vaquero (79)



- Gorra Vision con visera plana.
- 85 % acrílico, 15 % lana.
  - Cierre a presión en parte posterior.
  - Cinta interior con marca Can-Am.
  - Parche pequeño de Can-Am Off-Road bordado en forma de diamante en el centro de la gorra.

## Gorra con parche Can-Am

454776 • Talla única

Verde militar (77)



- Gorra ajustada con visera curvada clásica.
- 85 % acrílico, 15 % lana.
  - Parche de Can-Am rectangular centrado en sección delantera.
  - Logotipo de Can-Am bordado en parte posterior.
  - Cinta interior con marca Can-Am.

# COLECCIÓN PARA NIÑOS

PARA NIÑOS/JÓVENES

## Jersey Can-Am Emblem

454767 • 3-4, 5-6, 7-8, 10-12, 14-16

Negro (90), Camo (37), Añil (82)



- Jersey juvenil semiajustado con cuello en V.
- 100 % poliéster.
  - Tejido de secado rápido y antihumedad para máximo confort.
  - Tejido de malla para ventilación extra en las axilas.
  - Inscripción sublimada.

# BOLSAS

UNISEX

## Mochila Can-Am para portátil

469318 • Tamaño único

Gris marengo (07)



- Bolsillo para portátil/tablet con pantalla hasta 15 pulgadas (38 cm).
- Funda para lluvia.
- Bolsillo para gafas de sol con interior de forro polar.
- Correas ajustables en pecho y hombros.
- Bolsillo de organización con clip para llaves.
- Acolchado de espuma en correas y espalda para ofrecer confort.
- Asidero extensible para transporte como equipaje de mano.
- Bolsillo lateral para botella de agua.
- Poliéster de 900 denier.

## Bolsa Can-Am de 90 litros

469316 • Tamaño único

Gris marengo (07)



- Compartimento principal amplio con acceso fácil a todo el equipo.
- Amplio bolsillo independiente para calzado.
- Bolsillo con cremallera para accesorios.
- Asas en los extremos para transportarla fácilmente.
- Correa para el hombro de quita y pon.
- Base reforzada de alta resistencia.
- 90 litros de capacidad
- Poliéster de 900 denier.

## Mochila y bolsa de mano Can-Am

469317 • Tamaño único

Gris marengo (07)



- Bolsa de mano con correa para el hombro que puede transformarse en una mochila.
- Correas ajustables en pecho y hombros.
- Portabotella.
- Acolchado de espuma en correas para ofrecer confort.
- Poliéster de 900 denier.
- 50 litros de capacidad



# BRP REIMAGINA EL MODO EN QUE TE MUEVES POR EL MUNDO

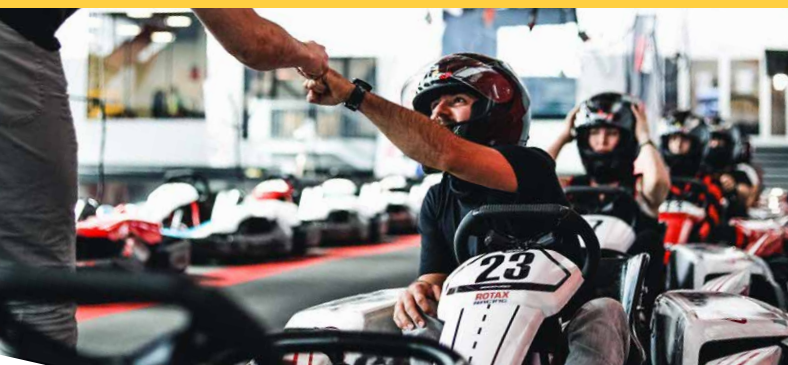
Can-Am es una de las muchas historias de éxito de BRP, la empresa internacional detrás de algunos de los productos y experiencias más atrevidamente innovadores para tu disfrute y desplazamientos.

Y es que el destino no es lo más importante, pero el trayecto, tu trayecto, desde luego que lo es.

Descubre nuestras marcas:

**ski-doo** **LYNX** **SEA-DOO** **can-am** **ROTAX** **ALUMACraft** **MANITOU** **QUINTREX**

[www.brp.com](http://www.brp.com)



HOUSE

WE RACE, SOMETIMES

FASTHOUSE

can-am  
FASTHOUSE

TODAY

CANAMOFFROAD.COM

A BRP BRAND

