

# *can-am*®



Équipements et vêtements de conduite

2025

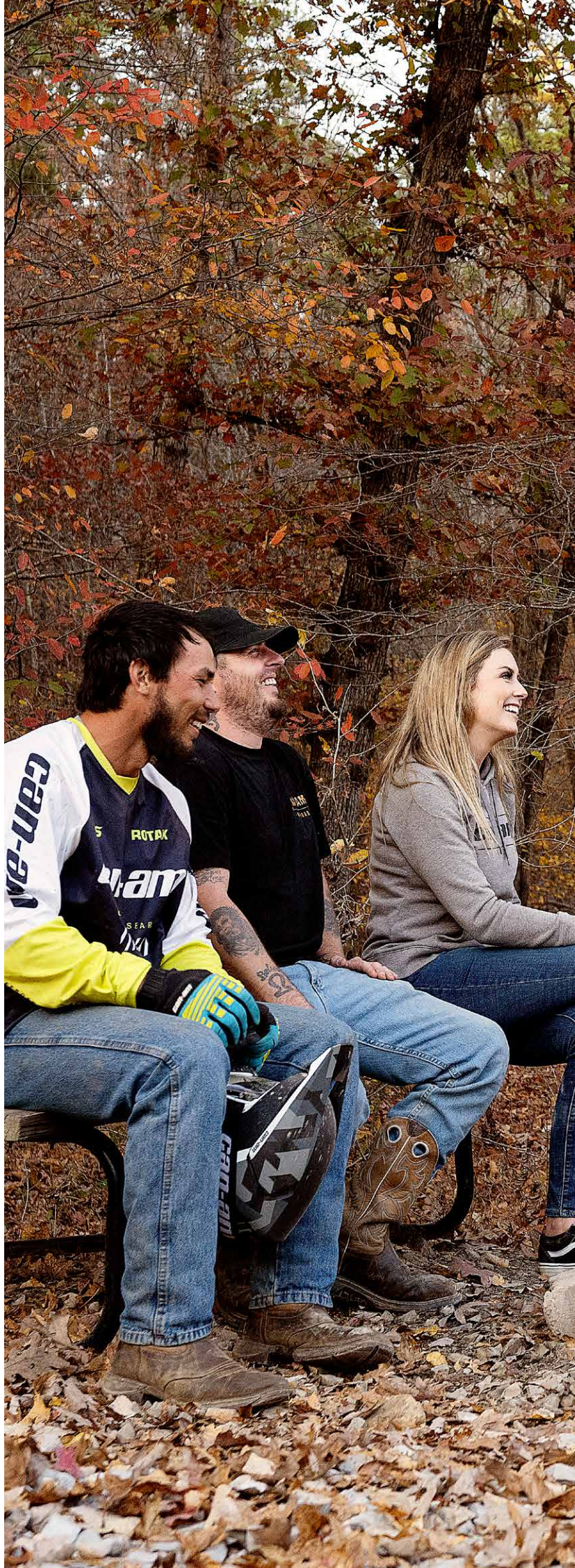
Casques, masques, vêtements techniques et décontractés

# TABLE DES MATIÈRES

Tableau des tailles	4
Systèmes de communication	7
Casques	9
Masques	11
Can-Am x FastHouse	13
Collection Expedition	18
Équipement pour la boue	19
Cache-cols	19
Maillots	20
Collection Performance	20
Gants	21
Collection utilitaire	23
Collection Woodsman	23
Collection Premium	24
Collection Signature	24
Casquettes	25
Collection enfants	25
Sacs	26

## CANAMOFFROAD.COM

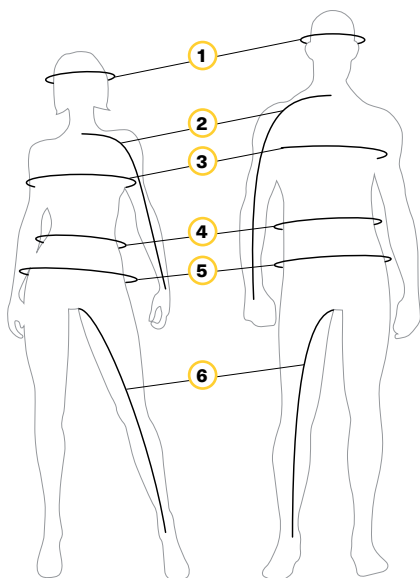
© 2024 Bombardier Produits Récréatifs Inc. (BRP). Tous droits réservés. ®, ™ et le logo BRP sont des marques de commerce de BRP ou de ses sociétés affiliées. Aux États-Unis, les produits sont distribués par BRP US Inc. † Toutes les autres marques appartiennent à leurs propriétaires respectifs. BRP se réserve le droit de modifier les spécifications, les prix, les designs, les caractéristiques, les modèles ou les équipements en option. Les performances des produits peuvent varier en fonction des conditions météorologiques, de la température, de l'altitude, des compétences de conduite et du poids du conducteur/passager. BRP recommande à tous les conducteurs de quad-SSV de suivre un cours de formation. Consultez votre concessionnaire ou appelez l'ATV Safety Institute au 1-800-887-2887 (États-Unis) ou le Conseil canadien de la sécurité au 1-613-739-1535 (Canada). Conduire un quad ou un SSV peut être dangereux. Ne dépassez jamais la capacité de transport de passagers des quads ou SSV. Tous les modèles de quads pour adultes sont destinés à être utilisés par des conducteurs âgés de 16 ans et plus. Les quads junior 6+ sont destinés à être utilisés par des enfants âgés de 6 ans et plus. Les quads 10+ sont destinés à être utilisés par des enfants âgés de 10 ans et plus. Les quads 14+ sont destinés à être utilisés par des enfants âgés de 14 ans et plus. Les enfants doivent être en mesure, sur les plans physique et psychologique, d'utiliser un quad junior de manière responsable et être en permanence sous la supervision d'un adulte. Ne roulez pas en quads junior sur des chemins publics sauf si la loi de l'État l'autorise. Lisez attentivement le guide de l'opérateur du véhicule. Respectez systématiquement les instructions et les consignes de sécurité, ainsi que la législation et la réglementation applicables. Les quads et SSV sont destinés à un usage hors route; ne circulez jamais sur une surface goudronnée ou sur des voies publiques. Pour votre sécurité, que vous soyez conducteur ou passager, portez toujours un casque, une protection pour les yeux et des vêtements de protection appropriés. N'oubliez pas que la conduite, l'alcool et les drogues ne font pas bon ménage. Ne tentez jamais d'effectuer des manœuvres spectaculaires. Évitez les vitesses excessives et soyez particulièrement prudent en terrain accidenté. Conduisez toujours de manière responsable et sûre. Contactez votre concessionnaire BRP agréé pour de plus amples détails et rendez-vous sur <https://can-am.brp.com/>.





# TABLEAU DES TAILLES

## COMMENT MESURER



- Pour obtenir de meilleurs résultats, demandez à quelqu'un de prendre ces mesures pour vous.
- La mesure doit se faire en sous-vêtements.
- Le mètre doit être légèrement tendu mais pas trop.
- Si les mesures arrivent entre deux tailles, commandez la taille supérieure.

<b>1 TÊTE</b>	Prenez le tour de tête, à partir du centre de votre front, au-dessus des oreilles et par dessus la bosse naturelle du derrière de votre tête.
<b>2 BRAS</b>	Laissez les mains pendre sur le côté dans une position légèrement pliée. Mesurez à partir du centre de la nuque, le long du bras, jusqu'au poignet.
<b>3 POITRINE/BUSTE</b>	Prenez le tour de poitrine en passant sous les bras, autour de la partie la plus importante de votre poitrine.
<b>4 TAILLE</b>	Mesurez votre tour de taille naturel, en maintenant un doigt entre le ruban et le corps.
<b>5 HANCHES</b>	Autour de la partie la plus large du derrière.
<b>6 ENTREJAMBE</b>	Pieds nus, de l'entrejambe jusqu'au sol.

Quel code correspond à votre style ?

- 1 Choisissez votre taille et votre couleur.
- 2 Complétez la référence produit avec le CODE correspondant sur votre bon de commande.

Exemple : 440975 (numéro de modèle pour la veste Sythe en maille pour homme CE/UKCA)

06 (code de taille M)

90 (code de couleur Noir)

Référence (SKU) complète :	Style	Taille	Couleur
	440975	06	90

### CODE DE TAILLE

Adultes		Adultes		Adultes		Adultes		Adultes		Adultes		Enfants	
Taille	Code	Taille	Code	Taille	Code	Taille	Code	Taille	Code	Taille	Code	Taille	Code
Taille unique	00	XLT	13	X	26	5	24	13	33	36	40	3-4	79
XS	02	2XL	14	1X	86	6	25	14	34	38	41	5-6	52
S	04	2XLT	15	2X	87	7	27	16	35	40	42	6-8	48
M	06	3XL	16	3X	95	8	28	18	78	42	43	7-8	54
MT	07	3XLT	17	1	20	9	29	28	36			10-12	49
L	09	4XL	18	2	21	10	30	30	37	S/M	72	14-16	50
LT	10	4XLT	19	3	22	11	31	32	38	M/L	91		
XL	12	5XL	88	4	23	12	32	34	39	L/XL	73		

### CODE DE COULEUR

Nom	Code	Nom	Code	Nom	Code	Nom	Code
Transparent	00	Rouge lave	17	Violet	41	Bleu indigo	82
Blanc	01	Multicolore	18	Violet foncé	42	Bleu royal	83
Brun	04	Miroir argent	22	Fumée	57	Marine	89
Anthracite	07	Magnésium	24	Vert	70	Noir	90
Argent	08	Lilas	25	Bleu canard	74	Noir avec graphiques	94
Gris	09	Jaune haute visibilité	26	Turquoise (aqua)	76	Ambre	95
Jaune	10	Anthracite chiné	29	Vert militaire	77	Ivoire	97
Or	11	Rouge	30	Bleu denim	79		
Orange	12	Rose	36	Bleu	80		
Corail	13	Glace	38	Bleu clair	81		

## VÊTEMENTS ET VÊTEMENTS DE SPORT

### HOMME 170-182 CM

	XS	S	M	L	XL	2XL	3XL
Code de taille	02	04	06	09	12	14	16
Poitrine	81-86	88-92	96-101	107-112	117-122	127-132	137-142
Taille	66-71	74-79	81-86	91-97	101-107	112-117	122-127
Hanches (fessier)	81-86	88-92	96-101	107-112	117-122	127-132	137-142
Bras	76	79	81	84	86	89	89
Entrejambe	79	80	81	81	81	81	81

### FEMME 160-176 CM

	XS	S	M	L	XL	2XL	3XL
Code de taille	02	04	06	09	12	14	16
Poitrine	83-88	88-92	94-99	101-107	112-117	122-127	132-142
Taille	69-74	74-79	79-84	86-91	96-101	107-112	117-127
Hanches (fessier)	91-97	96-101	101-107	109-114	112-124	122-135	140-150
Bras	74	76	76	79	79	81	81
Entrejambe	76	76	76	76	76	76	76

Les informations concernant les tailles de casques sont disponibles à la page 9.

Les informations concernant les tailles de gants sont disponibles à la page 21.



# VIBE, UN SYSTÈME QUI NE CESSE D'ÉVOLUER

Désormais compatible avec la plupart des casques BRP, la nouvelle version améliorée du système de communication universel Vibe garantit des balades toujours plus agréables.



Le nouveau système de communication universel Vibe offre une connectivité et une polyvalence inégalées lors de vos trajets. Entièrement compatible avec la plupart des casques BRP, ce système de communication pourrait aussi bien être une extension de l'écosystème du véhicule : il vous permet de discuter, d'écouter et de rouler toute la journée dans le confort, peu importe le froid !

## AVEZ-VOUS DÉJÀ ENTENDU PARLER DE VIBE ET DE L'APPLICATION BRP GO ! ?

À vos marques, prêts, partez ! Configurez et gérez le système de communication universel Vibe en moins de temps qu'il ne faut pour le dire dans l'application mobile gratuite BRP GO! Vous pouvez vérifier le niveau de la batterie, changer la langue de l'appareil, et bien plus encore !

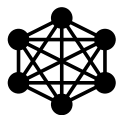
SIMPLICITÉ DE CONNEXION EN UN CLIC

INTÉGRATION COMM

FACILE À INSTALLER

CHARGE RAPIDE, AUTONOMIE DE 8 H À -20 °C, JUSQU'À 11 H À 20 °C

TECHNOLOGIE OPEN MESH (COMPATIBLE AVEC LE SYSTÈME SENA MESH)



MESH INTERCOM  
OUVERT : ILLIMITÉ



BLUETOOTH® 5.1



MESH INTERCOM  
COLLECTIF :  
24 PERSONNES



INTERCOM 1,6 KM



COMMANDE VOCALE  
MULTILINGUE



CONTRÔLE AVANCÉ  
DU BRUIT

# SYSTÈMES DE COMMUNICATION

## **NOUVEAU** Système de communication universel Vibe par BRP

929105 - Taille unique

Noir mat (93)

UNISEXE



Système de communication universel Vibe avec qualité audio supérieure pour tous les casques BRP.

- Son par Harman Kardon®.
- Mesh 2.0 : Une fiabilité à toute épreuve compatible avec tous les dispositifs Sena Mesh.
- Capacité supérieure de la batterie : 8 heures de conversation à -20 °C.
- Simplicité de connexion en un clic.
- Mesh Intercom™ offre une qualité audio supérieure.
- 1 antenne pour 1,6 km de portée visuelle.
- Dans Open Mesh, le protocole multicanal permet aux utilisateurs de basculer entre 9 canaux de communication.

- Bluetooth® 5.1 activé.
- Commodité de l'accès à l'assistant numérique activé par la voix (« Hey Google »/« Hey Siri »).
- Charge 30 % plus rapide.
- Interface pouvant s'utiliser avec des gants.
- Compatible avec la plupart des casques BRP.
- Compatible avec de nombreux véhicules BRP avec commande pour couper/réactiver le son, augmenter ou diminuer le volume et afficher des informations telles que l'état de la batterie et le canal Mesh.



# CASQUES PYRA



**CAN-AM PYRA FADE - BLANC**  
929078\_01



**CAN-AM PYRA DUNE - SABLE**  
929039\_03



**CAN-AM PYRA FADE - TURQUOISE**  
929078\_76

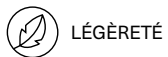


**CAN-AM PYRA DUNE - ROUGE**  
929039\_30



**CAN-AM PYRA DUNE - ANTHRACITE**  
929039\_07

Conçu en interne par BRP pour des performances optimales.



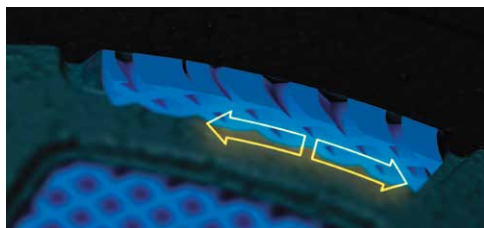
LÉGÈRETÉ



ACCESSIBLE



DOT / ECE



## PROTECTION

En cas de chute, la technologie de réduction d'énergie (ERT) redirige la force à l'écart de la tête.



## LÉGÈRETÉ

Notre casque le plus léger à 1 310 g (taille L).



## CIRCULATION DE L'AIR

Ne transpirez plus grâce aux ouvertures au menton, un déflecteur d'air amovible et des événements arrière.



# CASQUES

UNISEXE

## Casque Can-Am PYRA Fade

DOT ECE2206

929078 - XS, S, M, L, XL, 2XL, 3XL

Beige (02), Gris (09), Turquoise (76), Blanc (01)



- Garantie limitée 4 ans.
- Coque en plastique composite avancé avec technologie ERT.
- Système de visière entièrement réglable.
- Système de ventilation optimale à l'avant et à l'arrière pour maximiser le refroidissement.
- Doublure amovible, lavable et remplaçable évacuant l'humidité.
- Jugulaire double D légère.
- Poids : ± 1 310 grammes pour la taille L.
- Certification DOT / ECE 2206.

## Casque Can-Am PYRA

DOT ECE2206

929038 - XS, S, M, L, XL, 2XL, 3XL

Anthracite (07), Rouge (30), Bleu (80)



- Garantie limitée 4 ans.
- Coque en plastique composite avancé avec technologie ERT.
- Système de visière entièrement réglable.
- Système de ventilation optimale à l'avant et à l'arrière pour maximiser le refroidissement.
- Doublure amovible, lavable et remplaçable évacuant l'humidité.
- Jugulaire double D légère.
- Poids : ± 1 310 grammes pour la taille L.
- Certification DOT / ECE 2206.

## Casque Can-Am PYRA Dune

DOT ECE2206

929039 - XS, S, M, L, XL, 2XL, 3XL

Sable (03), Anthracite (07), Gris (09), Rouge (30)



- Garantie limitée 4 ans.
- Coque en plastique composite avancé avec technologie ERT.
- Système de visière entièrement réglable.
- Système de ventilation optimale à l'avant et à l'arrière pour maximiser le refroidissement.
- Doublure amovible, lavable et remplaçable évacuant l'humidité.
- Jugulaire double D légère.
- Poids : ± 1 310 grammes pour la taille L.
- Certification DOT / ECE 2206.

## Casque Can-Am Exome

DOT ECE2206

929040 - XS, S, M, L, XL, 2XL, 3XL

Blanc (01), Sable (03), Anthracite (07)



- Parfait pour l'aventure, sur ou en dehors des pistes.
- Casque modulaire avec coque en plastique composite avancé.
- Visière multiposition et antirayures, prête pour écran Pinlock.
- Visière pare-soleil rétractable interchangeable.
- Visière aérodynamique amovible.
- Doublure ultraconfortable et lavable.
- Évents et évacuations d'air réglables.
- Certification DOT / ECE 2206.

## CASQUES

### HOMME ET FEMME

	2XS	XS	S	M	L	XL	2XL	3XL
Code de taille	01	02	04	06	09	12	14	16
Tête (pouces)	20 <sup>7</sup> / <sub>8</sub> -21 <sup>1</sup> / <sub>4</sub>	21 <sup>5</sup> / <sub>8</sub> -22	22 <sup>3</sup> / <sub>8</sub> -22 <sup>3</sup> / <sub>4</sub>	23 <sup>1</sup> / <sub>8</sub> -23 <sup>5</sup> / <sub>8</sub>	24-24 <sup>3</sup> / <sub>8</sub>	24 <sup>3</sup> / <sub>4</sub> -25 <sup>1</sup> / <sub>8</sub>	25 <sup>1</sup> / <sub>2</sub> -25 <sup>5</sup> / <sub>8</sub>	25 <sup>1</sup> / <sub>2</sub> -25 <sup>7</sup> / <sub>8</sub>
Tête (cm)	53-54	55-56	57-58	59-60	61-62	63-64	65-66	65-66



# MASQUES FLINT FADE

Le masque Can-Am Flint est doté d'un écran en polycarbonate (PC) injecté, antirayures et antibuée, dont l'optique n'entraîne aucune distorsion.

- ✓ Protection UV
- ✓ Antibuée
- ✓ Antirayures
- ✓ Sans monture
- ✓ Deuxième verre inclus
- ✓ Conçu pour s'adapter au casque PYRA



1) MASQUE CAN-AM FLINT FADE - CHROME  
448778\_99

2) MASQUE CAN-AM FLINT FADE - ROUGE  
448778\_30

3) MASQUE CAN-AM FLINT FADE - JAUNE  
448778\_10

# MASQUES

UNISEXE

## Masque Can-Am Flint Photochromic



448779 • Taille unique

Anthracite (07)

- Trois couches thermoformées de mousse permettent un ajustement sur le visage.
- La sangle en silicone antidérapante maintient le masque en place.
- L'écran cylindrique en PC moulé par injection offre une vision sans distorsion et une résistance aux chocs accrue.
- VLT (transmission lumineuse) de 80 à 28 % avec caractéristiques antirayures et antibuée et revêtement miroir.
- Protège-nez amovible pour un détournement supplémentaire des débris.

## Masque Can-Am Flint Fade



448778 • Taille unique

Chrome (99), Rouge (30), Turquoise (76), Jaune (10)

- Trois couches thermoformées de mousse permettent un ajustement sur le visage.
- La sangle en silicone antidérapante maintient le masque en place.
- L'écran cylindrique en PC moulé par injection offre une vision sans distorsion et une résistance aux chocs accrue.
- Verre teinté avec caractéristiques antirayures et antibuée et revêtement miroir.
- Verre ultratransparent inclus pour les conditions de faible luminosité.
- Protège-nez amovible pour un détournement supplémentaire des débris.

## Masque Can-Am Flint Dune



448726 • Taille unique

Sable (03), Anthracite (07), Gris (09)

- Trois couches thermoformées de mousse permettent un ajustement sur le visage.
- La sangle en silicone antidérapante maintient le masque en place.
- L'écran cylindrique en PC moulé par injection offre une vision sans distorsion et une résistance aux chocs accrue.
- Verre teinté avec caractéristiques antirayures et antibuée et revêtement miroir.
- Verre ultratransparent inclus pour les conditions de faible luminosité.
- Protège-nez amovible pour un détournement supplémentaire des débris.

## Masque Can-Am Trench OTG



448792 • Taille unique

Noir mat (93)

- Trois couches thermoformées de mousse permettent un ajustement sur le visage.
- La sangle en silicone antidérapante maintient le masque en place.
- L'écran cylindrique en PC moulé par injection offre une vision sans distorsion et une résistance aux chocs accrue.
- Verre simple avec caractéristiques antirayures et antibuée.
- Protège-nez amovible pour un détournement supplémentaire des débris.
- Peut se superposer à la plupart des lunettes de vue disponibles sur le marché d'une hauteur de verre inférieure à 51 mm et d'une largeur de branche de 146 mm.

## Masque Can-Am Trench



448696 • Taille unique

Blanc (01), Anthracite (07), Rouge (30), Bleu (80)

- Trois couches thermoformées de mousse permettent un ajustement sur le visage.
- La sangle en silicone antidérapante maintient le masque en place.
- L'écran cylindrique en PC moulé par injection offre une vision sans distorsion et une résistance aux chocs accrue.
- Verre simple avec caractéristiques antirayures et antibuée.
- Protège-nez amovible pour un détournement supplémentaire des débris.

# CAN-AM x FASTHOUSE

Les courses dans le désert sont profondément ancrées dans les racines de Fasthouse. La camaraderie, les bons moments et l'héritage des pionniers sont à l'origine de leur passion.

Fasthouse s'appuie sur l'héritage de ceux qui l'ont précédé tout en traçant sa propre voie de Purveyors of Good Times® (« pourvoyeurs de bons moments »). Cette collection allie l'esthétique de Fasthouse et les prouesses de Can-Am Off-Road. Ce partenariat établit une nouvelle référence en matière de mode de vie tout-terrain, capturant l'essence des valeurs communes et laissant un héritage dont chacun peut se délecter.



1) T-SHIRT MANCHES LONGUES  
CAN-AM X FH DESERT RACER  
- BLANC  
288011\_01

2) BONNET À REVERS CAN-AM X  
FH - NOIR  
288079\_90

3) T-SHIRT CAN-AM X FH RACING  
- BLANC  
288048\_01

4) T-SHIRT MANCHES LONGUES  
CAN-AM X FH NO BOUNDARIES  
- NOIR  
288016\_90

5) CASQUETTE À VISIÈRE PLATE  
CAN-AM X FH RACING - BRUN  
448804\_04

6) T-SHIRT CAN-AM X FH  
OFF-ROAD - GRIS CHINÉ  
288042\_27

7) T-SHIRT CAN-AM X FH NO  
BOUNDARIES - LIE DE VIN  
288040\_32

8) CASQUETTE CAN-AM X FH  
BADGE - IVOIRE  
448805\_97

9) T-SHIRT CAN-AM X FH BADGE -  
BLEU MARINE FONCÉ  
288025\_16

10) T-SHIRT CAN-AM X FH DUST  
TO DAWN - NOIR  
288050\_90



# CAN-AM x FASTHOUSE

HOMME

## Can-Am x FH Motorall

441716 - 28, 30, 32, 34, 36, 38, 40, 42

Bronze (92), Noir (90)



Le Motorall® est la transformation en salopette de notre pantalon de moto Grindhouse qui a fait ses preuves.

- 69 % polyester, 27 % nylon, 4 % élasthanne.
- Poches cargo zippées sur le devant de la poitrine et les deux cuisses.
- Poches ventilées en maille zippées sur les deux cuisses.
- Braguette zippée pour faciliter l'arrêt au stand.
- Sangles élastiques réglables pour plus de confort et faciliter l'enfilage.
- Tissu principal en polyester 600 deniers et extensible dans tous les sens.
- Sangles Molle sur le haut de la poitrine pour accrocher radios, outils et accessoires.
- Coutures doubles et triples en fil de nylon haute résistance.
- Doublure optimisée au niveau des genoux sur les ¾ de la longueur en tricot doux soyeux.
- Dessiné et ajusté pour tous les styles de motards.

\*\*Assurez-vous d'utiliser les bons codes de taille à partir du tableau des tailles à la page 3\*\*

## Pull Can-Am x FH

288075 - S, M, L, XL, 2XL, 3XL

Noir avec graphiques (94)



Pull hautes performances en matières respirantes, coupe traditionnelle.

- 100 % polyester.
- Motifs sérigraphiés de qualité supérieure.
- Les matières favorisant l'évacuation de l'humidité vous aident à rester au sec.
- Panneaux de ventilation en maille sur les côtés et sur le dessous des manches pour favoriser la circulation d'air.
- Arrière du pull plus long pour le maintenir rentré dans le pantalon.
- Coupe athlétique, modérément cintrée le corps et les manches.
- Surpiqûres pour une durabilité et une longévité supérieures.

## NOUVEAU Sweat-shirt à capuche Can-Am x FH Racing

288013 - S, M, L, XL, 2XL, 3XL

Noir (90)



Sweat-shirt à capuche mi-saison pour homme.

- 80 % coton, 20 % polyester.
- Matière douce de poids moyen (280 g).
- Deux poches passepoilées sur le devant.
- Œillets métalliques et cordon de serrage sur la capuche.
- Coupe pull avec capuche doublée.
- Motifs sérigraphiés.
- Bords-côtes aux poignets et à la taille.

## Veste à capuche zippée Can-Am x FH Duster

288077 - S, M, L, XL, 2XL, 3XL

Noir (90)



Veste à capuche zippée classique mi-saison.

- 80 % coton, 20 % polyester.
- Matière ultradouce de poids moyen (225 g).
- Tissu teint avec motifs sérigraphiés.
- Coupe zippée avec capuche non doublée.
- Œillets métalliques et cordon de serrage sur la capuche.
- Bords-côtes aux poignets et à la taille.

**NOUVEAU** T-shirt manches longues Can-Am x FH Desert Racer

288011 • S, M, L, XL, 2XL, 3XL

Blanc (01)



T-shirt 100 % coton peigné et filé en continu ultradoux.

- 100 % coton.
- 150 g/m<sup>2</sup>.
- Matière douce et légère.
- Col ras-de-cou.
- Motifs sérigraphiés à l'encre plastisol.

**NOUVEAU** T-shirt manches longues Can-Am x FH No Boundaries

288016 • S, M, L, XL, 2XL, 3XL

Noir (90)



T-shirt 100 % coton peigné et filé en continu ultradoux.

- 100 % coton peigné et filé en continu.
- 150 g/m<sup>2</sup>.
- Matière douce et légère.
- Col ras-de-cou.
- Motifs sérigraphiés à l'encre plastisol.

**NOUVEAU** T-shirt Can-Am x FH Badge

288025 • S, M, L, XL, 2XL, 3XL

Bleu marine foncé (16), Blanc (01)



T-shirt en polycoton ultradoux.

- 50 % coton, 50 % polyester.
- Matière douce et légère.
- Col ras-de-cou.
- Motifs sérigraphiés.

**NOUVEAU** T-shirt Can-Am x FH Racing

288048 • S, M, L, XL, 2XL, 3XL

Noir (90), Blanc (01)



T-shirt 100 % coton peigné et filé en continu ultradoux.

- 100 % coton peigné et filé en continu.
- Matière douce et légère.
- Col ras-de-cou.
- Motifs sérigraphiés à l'encre plastisol.

**NOUVEAU** T-shirt Can-Am x FH Dust to Dawn

288050 • S, M, L, XL, 2XL, 3XL

Vert militaire (77), Noir (90)



T-shirt ultradoux.

- Couleur unie : 100 % coton peigné et filé en continu.
- Chiné : 50 % coton, 50 % polyester.
- Matière douce et légère.
- Col ras-de-cou.
- Motifs sérigraphiés.

**T-shirt Can-Am x FH Coilover**

288065 • S, M, L, XL, 2XL, 3XL

Noir (90), Bronze (92)



T-shirt 100 % coton peigné et filé en continu ultradoux.

- 100 % coton peigné et filé en continu.
- Matière douce et légère.
- Col ras-de-cou.
- Motifs sérigraphiés à l'encre plastisol.

**NOUVEAU** Sweat-shirt à capuche Can-Am x FH Racing

288039 • S, M, L

Noir (90)



Sweat-shirt à capuche mi-saison pour femme.

- 80 % coton, 20 % polyester.
- Matière douce de poids moyen (225 g).
- Deux poches passepoilées sur le devant.
- Œillets métalliques et cordon de serrage sur la capuche.
- Coupe pull avec capuche doublée.
- Motifs sérigraphiés.
- Bords-côtes aux poignets et à la taille.

**Pull Can-Am x FH**

288081 • XS, S, M, L, XL, 2XL

Noir (90), Argent (08)



Pull hautes performances en matières respirantes, coupe traditionnelle.

- 100 % polyester.
- Motifs sérigraphiés de qualité supérieure.
- Les matières favorisant l'évacuation de l'humidité vous aident à rester au sec.
- Panneaux de ventilation en maille sur les côtés et sur le dessous des manches pour favoriser la circulation d'air.
- Arrière du pull plus long pour le maintenir rentré dans le pantalon.
- Coupe athlétique, modérément cintrée le corps et les manches.
- Surpiqûres pour une durabilité et une longévité supérieures.

**T-shirt manches longues Can-Am x FH**

288083 • S, M, L

Noir (90), Blanc (01)



T-shirt manches longues en polycoton ultradoux.

- 50 % coton, 50 % polyester.
- Matière douce et légère.
- Col ras-de-cou.
- Motifs sérigraphiés.

**NOUVEAU** T-shirt Can-Am x FH No Boundaries

288040 • XS, S, M, L, XL, 2XL

Noir (90), Lie de vin (32)



T-shirt en polycoton ultradoux.

- 50 % coton, 50 % polyester.
- Matière douce et légère.
- Col ras-de-cou.
- Motifs sérigraphiés.

**NOUVEAU** T-shirt Can-Am x FH Off-Road

288042 • XS, S, M, L, XL, 2XL

Gris chiné (27), Blanc (01)



T-shirt en polycoton ultradoux.

- 50 % coton, 50 % polyester.
- Matière douce et légère.
- Col ras-de-cou.
- Motifs sérigraphiés.

**T-shirt Can-Am x FH**

288082 • XS, S, M, L, XL, 2XL

Noir (90)



T-shirt en polycoton ultradoux.

- 50 % coton, 50 % polyester.
- Matière douce et légère.
- Col ras-de-cou.
- Motifs sérigraphiés.

**Gants Can-Am x FH Speed****446384** - XS, S, M, L, XL, 2XL

Ivoire (97)



Les gants Speed utilisent des matières de qualité, avec une coupe moto traditionnelle.

- 77 % polyamide, 15 % polyuréthane, 7 % élasthanne, 1 % polychloroprène.
- Matériau extensible dans 2 directions à ajustement de forme durable.
- Renforcements de la paume et du pouce en Clarino® perforé.
- Index et pouce prévus pour les écrans tactiles.
- Articulations à soufflet pour une dextérité accrue.
- Poignet fin en néoprène moulé.
- Maille pour les soufflets au niveau des articulations et silicone aux endroits où se fait la préhension.
- Embellissements en TPR et imprimés.

**NOUVEAU Bonnet à revers Can-Am x FH****288079** - Taille unique

Noir (90), Bronze (92)



Bonnet à revers en tricot épais, 100 % acrylique ultradoux et anti-démangeaisons.

- 100 % acrylique.
- Matière anti-démangeaisons ultradouce.
- Écusson tissé sur le devant.

**NOUVEAU Casquette à visière plate Can-Am x FH Racing****448804** - Taille unique

Noir (90), Brun (04)



Casquette structurée en 5 panneaux, visière plate, patte de fermeture à l'arrière, en laine acrylique de qualité supérieure.

- 100 % laine acrylique.
- Comporte 5 panneaux.
- Visière plate et dessous de la visière assorti.
- Marque collée et étiquette visible.
- Fermeture à bouton-pression contrastante.
- Patte de fermeture à l'arrière.

**NOUVEAU Casquette Can-Am x FH Badge****448805** - Taille unique

Vert militaire (77), Ivoire (97)



Casquette trucker structurée 5 panneaux avec patte de fermeture à l'arrière.

- 100 % coton et Polymesh à l'arrière.
- Comporte 5 panneaux.
- Visière incurvée.
- Écusson tissé sur le devant.
- Marque collée et étiquette visible.
- Patte de fermeture à l'arrière.

**Casquette Can-Am x FH Blaze****288078** - Taille unique

Argenté (08)



Casquette profonde structurée en 5 panneaux, patte de fermeture à l'arrière, en laine acrylique de qualité supérieure.

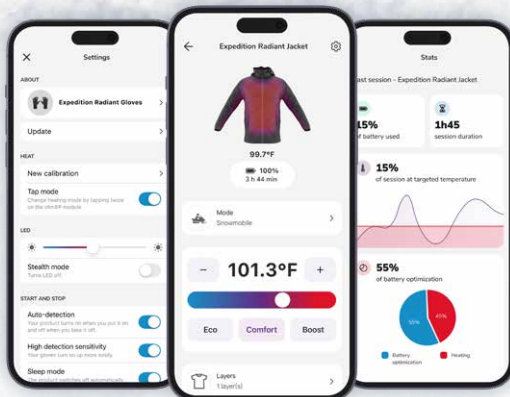
- 80 % acrylique, 20 % laine.
- Comporte 5 panneaux.
- Profil profond, structuré.
- Écusson tissé sur le devant.
- Marque collée et étiquette visible.
- Dessous du bord assorti.
- Fermeture à bouton-pression contrastante.



# BRAVER LE FROID

Le travail ne s'arrête pas par temps froid. Ces articles sont conçus pour résister aux conditions difficiles et disponibles en versions clim8® chauffantes et standard non chauffantes. Associez la veste, le pantalon et les gants Expedition pour rester au chaud et à l'aise tout l'hiver.

- 1) CASQUE CAN-AM EXOME - BLANC  
929040\_01
- 2) VESTE EXPEDITION RADIANT - NOIR  
440982\_90
- 3) GANTS EXPEDITION RADIANT - NOIR  
446346\_90



## UNE TECHNOLOGIE THERMIQUE INTELLIGENTE

Le système thermique autonome clim8 utilise des capteurs pour suivre votre température corporelle et s'ajuste en fonction.

## COMMANDE PAR APPLI SMARTPHONE

Réglez votre température idéale sur l'appli clim8 et laissez-la faire le reste.

## CARTOGRAPHIE INTELLIGENTE

La cartographie thermique du corps réalisée par clim8 permet un confort thermique optimal.

# COLLECTION EXPEDITION

HOMME

## Veste Expedition Radiant (ensemble)

440982 - S, M, L, XL, 2XL, 3XL

Noir (90)



- Veste utilitaire chaude.
- Idéale pour travailler et conduire.
  - Doublure isolante 200 g.
  - Performances du tissu : 10 000 mm / 5 000 g.
  - Revêtement Teflon imperméable.
  - Aérations sous les bras.
  - 8 poches multifonctionnelles.
  - Capuche amovible.
  - Large sangle réfléchissante pour une visibilité maximale.

- Mousqueton pratique.
- Jupe pare-neige.
- Coudes et avant-bras renforcés.
- Col et poignets réglables.
- Couture critiques scellées.
- Système E LinQ.
- Technologie thermique clim8®.
- Comprend une batterie et un chargeur.
- Fermetures à glissière YKK.

### Performances :

Imperméabilité ●●●●○  
 Respirabilité ●●●●○  
 Isolation thermique ●●●●●

### Principaux avantages :

- Régulation de la température.
- Coupe-vent.
- Renforcée.

## Gants Expedition

446337 - XS, S, M, L, XL, 2XL, 3XL

Vert militaire (77), Noir (90), Kaki (05)



- Gants très chauds pour plus de confort dans toutes les conditions de conduite.
- Partie supérieure : PrimaLoft® Gold 200 g Paume : PrimaLoft® Gold 133 g.
  - Entre-doublure de gant imperméable à l'eau et au vent et respirante.
  - Doublure en laine mélangée aux propriétés naturelles d'évacuation de l'humidité et antimicrobiennes.

- Paume et doigts en cuir avec renfort de préhension.
- Index prévu pour les écrans tactiles.
- Essuie-nez sur le pouce.

### Performances :

Imperméabilité ●●●●●  
 Dextérité ●●●●○  
 Isolation thermique ●●●●○

## Gants Expedition Radiant

446346 - XS, S, M, L, XL, 2XL, 3XL

Noir (90)



- Gants très chauds pour plus de confort dans toutes les conditions de conduite.
- Partie supérieure : PrimaLoft® Gold 200 g Paume : PrimaLoft® Gold 133 g.
  - Entre-doublure de gant imperméable à l'eau et au vent et respirante.
  - Doublure en polaire évacuant l'humidité.
  - Comprend 2 batteries et un chargeur.

- Paume et doigts en cuir avec renfort de préhension.
- Index prévu pour les écrans tactiles.
- Essuie-nez sur le pouce.
- Technologie thermique clim8®.

### Performances :

Imperméabilité ●●●●●  
 Dextérité ●●●●○  
 Isolation thermique ●●●●○

UNISEXE

## Batterie (1) pour vêtements chauffants

488100 - Taille unique

Noir (90)



- 1 batterie lithium-ion, 7,4 V, 3 000 mA.
- Rechargeable.

## Chargeur de batterie pour vêtements chauffants

488101 - Taille unique

Noir (90)



- Chargeur de batterie à double sortie.
- Prises interchangeables EU/US.

# ÉQUIPEMENT POUR LA BOUE

HOMME

## Veste de protection contre la boue

286676 • S, M, L, XL, 2XL

Transparent (00), Noir mat (93)

286797 • S, M, L, XL, 2XL

Camouflage (37)



Veste de protection contre la boue en PVC 100 % imperméable.

- 98,5 % polychlorure de vinyle (PVC), 1,5 % polyester maillé.
- Coutures soudées électriquement.
- Panneaux de ventilation sous les bras et à l'arrière.
- Deux poches latérales.
- Poignets, taille et col élastiqués.
- Logo Can-Am en haut à gauche sur le devant.

## Pantalon de protection contre la boue

286128 • S, M, L, XL, 2XL

Transparent (00), Noir mat (93)

286796 • S, M, L, XL, 2XL

Camouflage (37)



Pantalon ample fait de PVC 100 % imperméable.

- 100 % polychlorure de vinyle (PVC).
- Taille et chevilles élastiquées.
- Coutures soudées électroniquement.
- Ventilation stratégique.
- Ouverture latérale au bas de la jambe.

# CACHE-COLS

UNISEXE

## Cagoule PYRA

448735 • Taille unique

Noir (90)



Cagoule avec protège-visage en néoprène pour une meilleure évacuation de l'humidité provoquée par la respiration par temps très froid.

- Idéale pour une utilisation avec le casque PYRA.
- À utiliser sur les pistes.
- 65 % nylon, 20 % polyester, 10 % élasthanne, 5 % synthétique.
- Tissu extensible à séchage rapide avec surface intérieure brossée.

- La partie protégeant la bouche chasse l'humidité vers le bas et l'éloigne du masque.
- Tissu coupe-vent autour du front, des yeux et du cou.
- Coutures sans relief pour prévenir les frottements.
- Parfaite pour une utilisation avec des casques ouverts.
- Logo PYRA à transfert de chaleur au centre.

## Cagoule Ultimate Trail

447736 • S/M, L/XL

Noir (90)



- Idéale pour une utilisation avec les casques OXYGEN, BV2S ou Modular 3.
- 60 % polyester, 30 % nylon, 10 % élasthanne.
- Vous maintient au chaud tout en offrant la respirabilité et la résistance au vent.
- Tissu respirant à l'épreuve de l'eau et du vent au niveau du cou.
- Tissu évacuant l'humidité.
- Élastique sur les côtés pour un ajustement parfait.

## Protège-cou

447841 • Taille unique

Noir (90)



- Parfait pour une protection globale contre le vent.
- 100 % polyester.
- Liséré en élasthanne et élastique à l'arrière pour un meilleur ajustement.
- Polaire antipeluches.

# MAILLOTS

HOMME	<b>Pull Can-Am coupe-vent</b>	<b>454768</b> - S, M, L, XL, 2XL, 3XL	Noir (90), Camouflage (37), Marine (89)
		<p>Pull Can-Am coupe-vent homme.</p> <ul style="list-style-type: none"> <li>• Le choix parfait pour les journées plus fraîches/venteuses.</li> <li>• Le tissu principal évacue l'humidité, est léger et sèche rapidement.</li> <li>• Protection contre le vent sur le panneau avant avec un matériau plus dense (+25 g/m<sup>2</sup>).</li> <li>• Tissu maille pour une ventilation supplémentaire sous les bras.</li> <li>• L'arrière plus long protège mieux.</li> <li>• La texture silicone sur la partie plus longue à l'arrière maintient le pull rentré dans le pantalon.</li> <li>• Imprimé sublimé.</li> </ul>	
FEMME	<b>Pull Can-Am Emblem</b>	<b>454766</b> - XS, S, M, L, XL, 2XL	Camouflage (37), Gris (09)
		<p>Pull Can-Am classique femme.</p> <ul style="list-style-type: none"> <li>• 100 % polyester.</li> <li>• Tissu à séchage rapide, chassant l'humidité pour un confort optimal.</li> <li>• Tissu maille pour une ventilation supplémentaire sous les bras.</li> <li>• Imprimé sublimé.</li> </ul>	

# COLLECTION PERFORMANCE

HOMME	<b>Sweat-shirt à capuche molleton Performance</b>	<b>454627</b> - S, M, L, XL, 2XL, 3XL	Noir avec graphiques (94)
		<p>Sweat-shirt à capuche molleton Performance confortable et décontracté.</p> <ul style="list-style-type: none"> <li>• 96 % polyester, 4 % élasthanne.</li> <li>• Antimicrobien.</li> <li>• Molleton brossé à l'intérieur pour plus de douceur.</li> <li>• Capuche réglable avec cordon de serrage.</li> <li>• Bord-côtes 1x1 à la taille et aux poignets.</li> <li>• Poche kangourou sur le devant avec 2 fermetures à glissière enduites avec blocage du curseur automatique.</li> <li>• Logo Can-Am embossé au centre sur le devant.</li> </ul>	
	<b>Pantalon de course Can-Am</b>	<b>454771</b> - 30, 32, 34, 36, 38, 40	Bleu indigo (82), Orange (12)
		<p>Pantalon de course Can-Am avec genouillères.</p> <ul style="list-style-type: none"> <li>• Pantalon en tissu léger et perméable à l'air pour les conducteurs qui recherchent performance, durabilité et qui veulent se démarquer de leurs concurrents.</li> <li>• Traitement Teflon<sup>+</sup> sur tout le vêtement assurant l'imperméabilité.</li> <li>• Renfort de cuir à l'intérieur des genoux protégeant de la chaleur et de l'abrasion.</li> <li>• Imprimés sublimés résistant à la décoloration.</li> <li>• Panneaux extensibles à la fourche, aux genoux, sur les côtés à la taille et sur les parties arrière inférieures et supérieures de la jambe pour assurer la liberté de mouvement.</li> </ul>	<ul style="list-style-type: none"> <li>• Taille élastique caoutchoutée pour maintenir le pull en place.</li> <li>• Fermeture à cran à la taille permettant un meilleur ajustement.</li> <li>• Pantalon précourbé, prêt pour la course.</li> <li>• Ourlet droit qui s'insère confortablement dans les bottes.</li> <li>• Doublure en maille, longueur ¾.</li> <li>• Grand logo Can-Am des hanches à mi-cuisse, à gauche et à droite / petit logo Can-Am dans le dos en haut au centre.</li> </ul>
	<b>Pantalon de survêtement Can-Am Performance</b>	<b>454630</b> - S, M, L, XL, 2XL, 3XL	Camouflage (37)
		<p>Pantalon de survêtement Performance confortable et décontracté.</p> <ul style="list-style-type: none"> <li>• 61 % coton, 39 % polyester.</li> <li>• Soufflet.</li> <li>• Antimicrobien.</li> <li>• Imprimé haute densité.</li> <li>• Molleton brossé à l'intérieur pour plus de douceur.</li> </ul>	<ul style="list-style-type: none"> <li>• Cordon de serrage au niveau de la taille.</li> <li>• Bord-côtes 1x1 aux chevilles.</li> <li>• 2 poches latérales zippées + 1 poche arrière zippée (fermetures à glissière enduites avec blocage du curseur automatique).</li> <li>• Logo sous forme de petit écusson tissé à côté de la poche gauche.</li> </ul>

# GANTS

## Gants Can-Am Steer

446357 - XS, S, M, L, XL, 2XL, 3XL

Vert militaire (77), Noir (90), Gris (70), Marine (89)

HOMME



Les gants Can-Am Steer sont conçus pour être durables tout en offrant un niveau élevé de ventilation et de confort dans les environnements les plus chauds.

- 80 % polyester, 20 % élasthanne.
- Néoprène moulé pour poignets ajustés.
- Doigts articulés pour faciliter les mouvements.
- Caoutchouc thermoplastique (TPR) injecté pour protéger les jointures.

- Empiècements Clarino® Nash sur la paume pour plus de durabilité et de confort.
- Index et pouce prévus pour les écrans tactiles.
- Tissu maille aéré.
- Imprimé de préhension en silicone transparent sur les doigts (sauf le pouce).
- Logo Can-Am sur le dessus du gant.

## GANTS (mesurez la largeur de la paume)

### UNISEXE

	XS	S	M	L	XL	2XL	3XL
Code de taille	02	04	06	09	12	14	16
Paume (pouces)	3	3¼	3½	4	4½	5	5½
Paume (cm)	7,5	8	9½	10	11,5	13	14

# COLLECTION OFF THE LAND



- 1) SURCHEMISE UTILITAIRE CAN-AM POUR HOMME - KAKI  
454788\_05
- 2) CASQUETTE INCURVÉE CAN-AM POUR HOMME - ANTHRACITE CHINÉ  
454777\_29
- 3) VESTE CAN-AM COACHES POUR HOMME - NOIR  
454785\_90
- 4) VESTE UTILITAIRE CAN-AM POUR HOMME - VERT MILITAIRE  
454784\_77
- 5) CHEMISE CAN-AM PIT - NOIR  
454790\_90



SURCHEMISE UTILITAIRE CAN-AM  
454788

# COLLECTION UTILITAIRE

HOMME

## Veste utilitaire Can-Am

454784 • S, M, L, XL, 2XL, 3XL

Vert militaire (77), Noir (90)



Veste résistante avec doublure chaude et confortable pour les climats froids.

- Poids : 300 g/m<sup>2</sup>.
- Traitement déperlant et coupe-vent.
- Le corps et la capuche sont doublés de Sherpa.
- Doublure en nylon pour les manches.
- Capuche réglable avec cordon de serrage.
- 1 poche poitrine zippée ; 2 poches basses sur le devant ; 2 poches intérieures pour plus de place.

- Poignets tempête intérieurs en maille côtelée.
- Arrière plus long.
- Taille ajustable.
- DWR (traitement déperlant).

## Surchemise utilitaire Can-Am

454788 • S, M, L, XL, 2XL, 3XL

Kaki (05)



- Surchemise utilitaire Can-Am avec 2 poches poitrine à rabat et 2 poches latérales à la taille.
- 90 % acrylique, 10 % laine de mouton.
  - Poids du tissu : 300 g/m<sup>2</sup>.
  - Doublure du corps en Micro-sherpa de 185 g/m<sup>2</sup>.
  - Extensible.
  - Finition DWR (traitement déperlant durable).

- Lavage après confection.
- Boutons-pression de la marque Can-Am au centre sur le devant et au niveau des poches.
- Boucle de suspension sur l'empèchement arrière.

## Veste Can-Am Coaches

454785 • S, M, L, XL, 2XL, 3XL

Noir (90), Camouflage (37)



Veste Can-Am Coaches légère et résistant aux intempéries.

- 95 % nylon, 5 % élasthanne.
- Performances 8K / 800.
- Coupe-vent.
- Traitement déperlant.
- Boutons-pression mats sur le devant.
- Intérieur et manches doublés.

- 2 poches latérales.
- Poignet élastiqués.
- Logo Can-Am en haut à gauche sur le devant.
- Taille réglable par dispositif élastiqué sur le côté.

# COLLECTION WOODSMAN

HOMME

## Sweat-shirt à capuche hybride

454782 • S, M, L, XL, 2XL

Vert militaire (77), Noir (90)



Sweat-shirt à capuche hybride en matière durable.

- 80 % coton, 20 % polyester.
- Nylon RipStop matelassé au niveau des bras, du haut du corps et de la capuche.
- Bords-côtes 1x1 aux poignets et à la taille.
- 2 poches latérales.
- Capuche en 3 éléments avec cordon de serrage.

# COLLECTION PREMIUM

HOMME

## Veste à capuche à fermeture à glissière Can-Am Premium

454780 • S, M, L, XL, 2XL, 3XL

Noir (90), Anthracite chiné (29)



Veste à capuche avec fermeture à glissière pleine longueur en molleton épais.

- 72 % coton, 23 % polaire polyester, 5 % élasthanne.
- Polaire : 320 g/m<sup>2</sup>.
- Bords-côtes aux poignets et à la taille.
- Cordon de serrage au niveau de la capuche.
- Capuche doublée : 100 % coton.

- Poche kangourou sur le devant.
- Petit logo rectangulaire ESTD 1973 Can-Am Off-Road dans un hexagone sur le devant en haut à gauche / même logo mais plus grand au centre dans le dos.

## Sweat-shirt à capuche Can-Am Premium

454781 • S, M, L, XL, 2XL, 3XL

Vert (70)



Sweat-shirt à capuche en molleton épais.

- 72 % coton, 23 % polaire polyester, 5 % élasthanne.
- Polaire : 320 g/m<sup>2</sup>.
- Bord-côtes aux poignets et à l'ourlet.
- Poche kangourou.

- Cordon de serrage au niveau de la capuche.
- Capuche doublée : 100 % coton.
- Grand logo Can-Am Rotax XPS Fox au centre sur le devant.

# COLLECTION SIGNATURE

HOMME

## Sweat-shirt à col rond Can-Am Signature

454877 • S, M, L, XL, 2XL, 3XL

Camouflage (37)



Sweat-shirt à col rond Signature confortable.

- 61 % coton, 39 % polyester.
- Bord-côtes aux poignets et à l'ourlet.
- Gros logo Can-Am sur le devant, en haut au centre.

FEMME

## Sweat-shirt à col rond Signature

454875 • XS, S, M, L, XL, 2XL

Noir (90), Bordeaux (35), Gris chiné (27)



Sweat-shirt à col rond Signature confortable.

- 100 % coton.
- Bord-côtes aux poignets et à l'ourlet.
- Gros logo Can-Am sur le devant, en haut au centre.



# CASQUETTES

HOMME

## Casquette 5 panneaux Can-Am

454851 • Taille unique

Camouflage (37), Kaki (05)



- Casquette 5 panneaux Can-Am en RipStop léger.
- 85 % acrylique, 15 % laine.
  - Patte de fermeture à l'arrière.
  - Écusson Can-Am cousu et étiquette visible.

## Casquette plate Off-Road

454772 • Taille unique

Noir (90), Camouflage (79), Bleu denim (37)



- Casquette à visière plate.
- 85 % acrylique, 15 % laine.
  - Patte de fermeture à l'arrière.
  - Bande intérieure de marque Can-Am.
  - Petit écusson brodé avec logo en forme de diamant Can-Am Off-Road au centre.

## Casquette à écusson Can-Am

454776 • Taille unique

Vert militaire (77)



- Casquette ajustée avec visière incurvée standard.
- 85 % acrylique, 15 % laine.
  - Écusson en forme de rectangle Can-Am centré sur le devant.
  - Logo Can-Am brodé à l'arrière.
  - Bande intérieure de marque Can-Am.

# COLLECTION ENFANTS

ENFANTS/ADOLESCENTS

## Pull Can-Am Emblem

454767 • 3-4, 5-6, 7-8, 10-12, 14-16

Noir (90), Camouflage (37), Bleu indigo (82)



- Pull junior col V légèrement cintré.
- 100 % polyester.
  - Tissu à séchage rapide, chassant l'humidité pour un confort optimal.
  - Tissu maille pour une ventilation supplémentaire sous les bras.
  - Imprimé sublimé.

# SACS

UNISEXE

## Sac à dos Can-Am pour portable

469318 • Taille unique

Anthracite (07)



- La poche pour ordinateur portable/tablette est prévue pour un appareil jusqu'à 15".
- Housse de pluie.
- Poche pour lunettes de soleil doublée de polaire.
- Bandoulière et sangles pectorales réglables.
- Poche de rangement avec porte-clés.
- Rembourrage en mousse sur les sangles et au dos pour plus de confort.
- Poignée de transport.
- Pochette latérale pour bouteille d'eau.
- Polyester 900D.

## Sac pour équipement Can-Am 90 l

469316 • Taille unique

Anthracite (07)



- Grand compartiment principal avec un accès facile à tout le matériel.
- Grande poche pour les bottes.
- Poche zippée, pour ranger tous vos accessoires.
- Poignées pratiques pour le transport.
- Bandoulière amovible.
- Base renforcée et durable.
- Capacité de 90 l.
- Polyester 900D.

## Sac à dos Can-Am

469317 • Taille unique

Anthracite (07)



- Sac de sport avec bandoulière, peut se transformer en sac à dos.
- Bandoulière et sangles pectorales réglables.
- Porte-bouteille.
- Rembourrage en mousse sur les sangles pour plus de confort.
- Polyester 900D.
- Capacité de 50 l.



# BRP RÉINVENTE LA FAÇON DONT VOUS ACCÉDEZ AU MONDE QUI VOUS ENTOURE

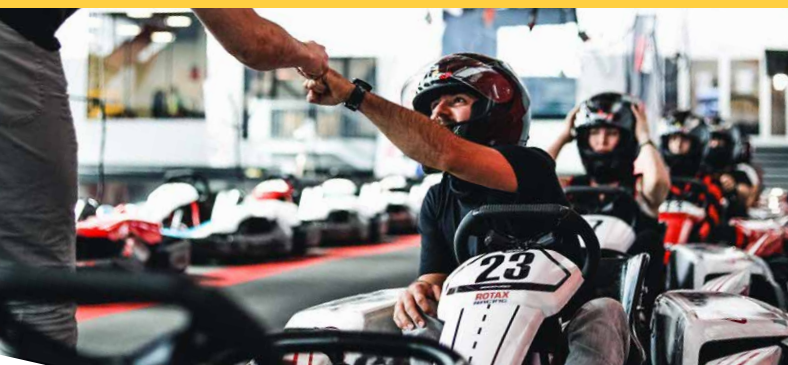
Can-Am est l'une des nombreuses réussites du groupe mondial BRP à l'origine de certains des produits et des expériences les plus audacieusement innovants qui vous emportent.

Parce que ce n'est pas la destination qui compte, mais bien votre voyage.

Découvrez nos marques :

**ski-doo** **LYNX** **SEA-DOO** **can-am** **ROTAX** **ALUMACraft** **MANITOU** **QUINTREX**

[www.brp.com](http://www.brp.com)



HOUSE

WE RACE, SOMETIMES

FASTHOUSE

CAN-AM  
FASTHOUSE

TODAY

CANAMOFFROAD.COM

A BRP BRAND

