

can-am®



MAVERICK

2025

Productspecificatieboek voor voertuigspecificaties, accessoires,
onderdelen en onderhoud

ALS WE HET VERKOPEN, STAAN WE ER OOK ACHTER.

Beperkte Garantie van BRP* voor nieuwe onderdelen, accessoires en rijuitrusting

1 jaar beperkte garantie**

- Originele onderdelen en accessoires van BRP, geïnstalleerd door jou of je erkende BRP-dealer
- Via BRP verkochte aftermarketproducten
- Rijuitrusting

4 jaar beperkte garantie**

- Helmen

GA VOOR ALLE DETAILS NAAR JE CAN-AM OFFROAD-DEALER

* Gekocht bij een erkende BRP-dealer/distributeur of een door BRP erkende online winkel. Er kunnen nog andere uitsluitingen van toepassing zijn, zie de volledige beperkte garantie of neem contact op met jouw erkende Can-Am Offroad dealer. Deze beperkte garantie is niet van toepassing op in de fabriek geïnstalleerde accessoires en onderdelen en accessoires van Evinrude.

** Tenzij anders vermeld of wettelijk vereist.

CANAMOFFROAD.COM

© 2024 Bombardier Recreational Products Inc. (BRP). Alle rechten voorbehouden. ®, TM en het BRP logo zijn handelsmerken van BRP of diens dochtermaatschappijen. In de VS worden producten gedistribueerd door BRP US Inc. †Alle andere handelsmerken zijn eigendom van hun respectieve eigenaren. BRP behoudt zich het recht voor om specificaties, prijzen, ontwerpen, kenmerken, modellen of uitrusting zonder enige verplichting stop te zetten of te wijzigen. Sommige getoonde modellen kunnen optionele uitrusting bevatten. Productprestaties kunnen afwijken afhankelijk van externe factoren. BRP beveelt aan dat alle bestuurders van een SSV een opleiding volgen. Vraag ernaar bij je dealer. Het besturen van SSV's kan gevaarlijk zijn. Overschrijd nooit het aantal passagiers waarvoor de SSV is ontworpen. Alle SSV-modellen zijn bedoeld voor gebruik door bestuurders van minstens 16 jaar oud. Lees de gebruikershandleiding nauwgezet door. Volg alle aanwijzingen en veiligheidsvoorzieningen en leef de toepasselijke wet- en regelgeving na. SSV's zijn uitsluitend voor offroad gebruik, rijd er nooit mee op verharde wegen of op de openbare weg. Voor hun eigen veiligheid moeten de bestuurder en passagier(s) steeds een helm, oogbescherming en geschikte beschermende kleding dragen. Denk erom dat het gebruik van alcohol/drugs en rijden niet samengaan. Doe nooit aan stuntrijden. Vermijd ongepaste snelheden en wees bijzonder voorzichtig op moeilijk terrein. Rijd altijd op een verantwoorde en veilige manier. Raadpleeg jouw erkende BRP-dealer voor meer informatie en ga naar <https://can-am.brp.com/>.



MOEITeloos OP MAAT SAMENSTELLEN

1

Kies
het
model.

2

Kies
het
pakket.

3

Pas de kleur, motor en
accessoires (of pakketten met
accessoires) aan voor je voertuig.

4

Klik op "Opslaan"
of "Naar dealer
sturen".



Als je het kunt bedenken, kun je het configureren. En ermee rijden. Een Can-Am voertuig op maat voor onze bestuurders maken was nog nooit zo eenvoudig. Scan de QR-code en volg de stapsgewijze instructies hierboven.

**STEL JOUW
VOERTUIG NU
SAMEN**



TECHNISCHE SPECIFICATIES

MAVERICK



MAVERICK DS TURBO RR

Scandi Blue & Orange Crush



MAVERICK X RS TURBO RR

Triple Black



MAVERICK X RS TURBO RR SAS

Fiery Red & Hyper Silver



MAVERICK X RC TURBO RR

Hybrid White & Legion Red



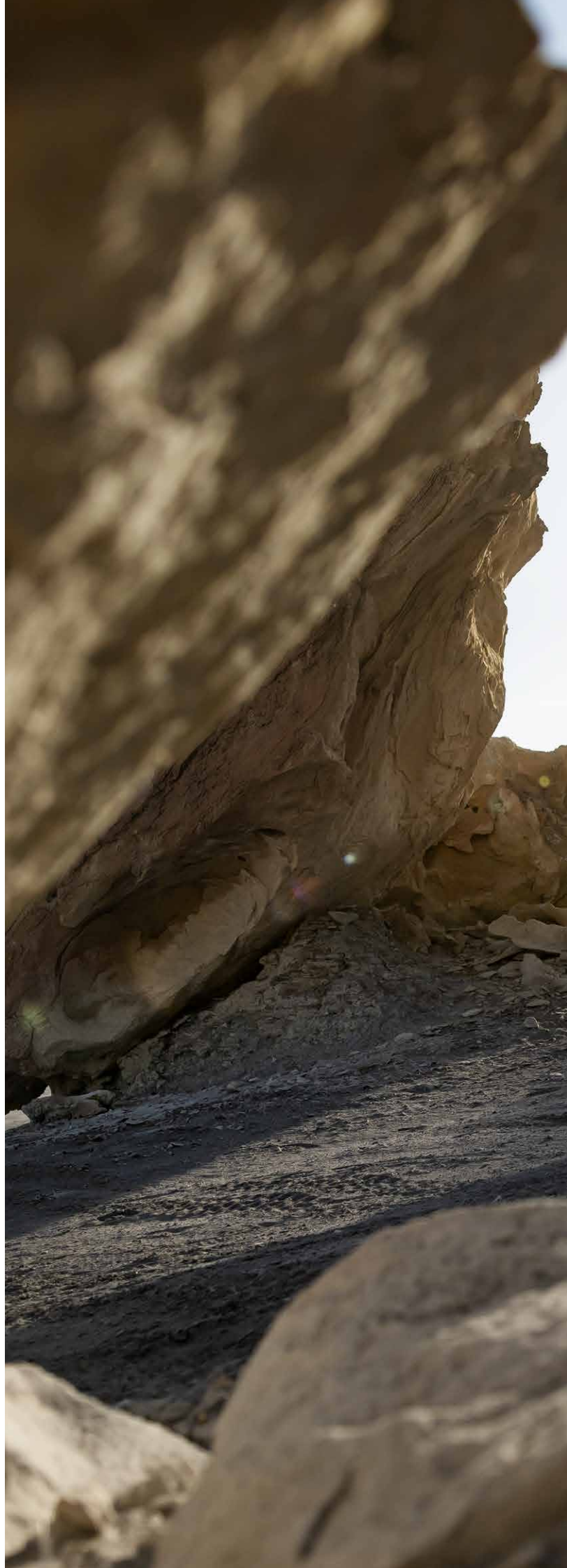
MAVERICK MAX X RS TURBO RR SAS

Fiery Red & Hyper Silver

	MOTOR	MOTOR	MOTOR	MOTOR	MOTOR
	Type	200 pk, Rotax® ACE (Advanced Combustion Efficiency) 900 cc driecilindermotor met turbocompressor, vloeistofgekoeld met ingebouwde intercooler en krachtig luchtfilter	200 pk, Rotax® ACE (Advanced Combustion Efficiency) 900 cc driecilindermotor met turbocompressor, vloeistofgekoeld met ingebouwde intercooler en krachtig luchtfilter	200 pk, Rotax® ACE (Advanced Combustion Efficiency) 900 cc driecilindermotor met turbocompressor, vloeistofgekoeld met ingebouwde intercooler en krachtig luchtfilter	200 pk, Rotax® ACE (Advanced Combustion Efficiency) 900 cc driecilindermotor met turbocompressor, vloeistofgekoeld met ingebouwde intercooler en krachtig luchtfilter
	Brandstofvoersysteem	iTC™ (Intelligent Throttle Control) met elektronische brandstofinspuiting (EFI)	iTC™ (Intelligent Throttle Control) met elektronische brandstofinspuiting (EFI)	iTC™ (Intelligent Throttle Control) met elektronische brandstofinspuiting (EFI)	iTC™ (Intelligent Throttle Control) met elektronische brandstofinspuiting (EFI)
	Transmissie	pDrive primaire en Quick Response System X (QRS-X) CVT met hoge luchtstroom L / H / N / R / P	pDrive primaire en Quick Response System X (QRS-X) CVT met hoge luchtstroom L / H / N / R / P	pDrive primaire en Quick Response System X (QRS-X) CVT met hoge luchtstroom L / H / N / R / P	pDrive primaire en Quick Response System X (QRS-X) CVT met hoge luchtstroom L / H / N / R / P
	Aandrijflijn	Vergrendelbaar voordifferentieel met exclusieve Smart-Lok* volwaardig 2WD / 4WD met voordifferentieelvergrendeling / 4WD TRAIL ACTIV / 4WD TRAIL	Vergrendelbaar voordifferentieel met exclusieve Smart-Lok* volwaardig 2WD / 4WD met voordifferentieelvergrendeling / 4WD TRAIL ACTIV / 4WD TRAIL	Vergrendelbaar voordifferentieel met exclusieve Smart-Lok* volwaardig 2WD / 4WD met voordifferentieelvergrendeling / 4WD TRAIL ACTIV / 4WD TRAIL	Vergrendelbaar voordifferentieel met exclusieve Smart-Lok* technologie. Tractiesysteem met 4 echte modi: 2WD / 4WD met voordifferentieelvergrendeling / 4WD ROCK / 4WD TRAIL
	Stuurbechrachting	Dynamische stuurbechrachting (DPS™) met drie modi en hoog koppel	Dynamische stuurbechrachting (DPS™) met drie modi en hoog koppel	Dynamische stuurbechrachting (DPS™) met drie modi en hoog koppel	Dynamische stuurbechrachting (DPS™) met drie modi en hoog koppel
	Voorwielophanging	Dubbele A-arm met stabilisatorstang / 50,8 cm veerweg	Dubbele A-arm met stabilisatorstang / 55,9 cm veerweg / Op Trophy Truck geïnspireerde armen	Dubbele A-arm met stabilisatorstang / 55,9 cm veerweg / Op Trophy Truck geïnspireerde armen	Op Trophy Truck geïnspireerde dubbele gebogen A-arm met stabilisatorstang / 55,9 cm veerweg
	Voorschokdempers	SHOWA HPG Piggyback 2.5 (dual-speed compressie, dual-rate veer)	FOX† 2.5 PODIUM RC2† Piggyback met bypass, met instelling voor compressiedemping en terugvering voor hoge en lage snelheid	FOX† 2.5 PODIUM RC2† Piggyback met bypass en Smart-Shox** technologie met DDA klep (Dynamic Damping Adjustment)	FOX† 2.5 PODIUM RC2† Piggyback met bypass, met instelling voor compressiedemping en terugvering voor hoge en lage snelheid
	Achterwielophanging	TTX (Torsional Trailing-arm X) met 4 stangen en stabilisatorstang / 50,8 cm veerweg	TTX (Torsional Trailing-arm X) met 4 stangen en stabilisatorstang / 61 cm veerweg	TTX (Torsional Trailing-arm X) met 4 stangen en stabilisatorstang / 61 cm veerweg	Torsional Trailing-arm X (TTX) met 4 stangen, stabilisatorstang en gebogen onderste stangen / 61 cm veerweg
	Achterschokdempers	SHOWA HPG Piggyback 2.5 (dual-speed compressie, dual-rate veer)	FOX† 3.0 PODIUM RC2† met bypass, dual speed compressie- en rebound-aanpassingen	FOX† 3.0 PODIUM RC2† met bypass en Smart-Shox** technologie met DDA klep (Dynamic Damping Adjustment) **Smart-Shox is ontwikkeld in samenwerking met Tractive Industries, marktleider in de sector van ophangingen	FOX† 3.0 PODIUM RC2† met bypass en Smart-Shox** technologie met DDA klep (Dynamic Damping Adjustment) **Smart-Shox is ontwikkeld in samenwerking met Tractive Industries, marktleider in de sector van ophangingen
	Voor- en achterbanden	Maxxis Carnivore† 30 x 10 x 14 inch	XPS Trac Force 32 x 10 x 15 inch	XPS Trac Force 32 x 10 x 15 inch	Maxxis Liberty† 32 x 10 x 15 inch
	Velgen	14 inch gegoten aluminium	15 inch gegoten aluminium beadlock	15 inch gegoten aluminium beadlock	15 inch gegoten aluminium beadlock
	Voor	Twee sets 262 mm schijfremmen met hydraulische dubbelzuiger remklauwen	Twee sets 262 mm schijfremmen met hydraulische dubbelzuiger remklauwen	Twee sets 262 mm schijfremmen met hydraulische dubbelzuiger remklauwen	Twee sets 262 mm schijfremmen met hydraulische dubbelzuiger remklauwen
	Achter	Twee sets 248 mm schijfremmen met hydraulische dubbelzuiger remklauwen	Twee sets 248 mm schijfremmen met hydraulische dubbelzuiger remklauwen	Twee sets 248 mm schijfremmen met hydraulische dubbelzuiger remklauwen	Twee sets 248 mm schijfremmen met hydraulische dubbelzuiger remklauwen
	Kooi	Dubbelfasig 980 staal	Dubbelfasig 980 staal	Dubbelfasig 980 staal	Dubbelfasig 980 staal
	Geschat drooggewicht *	701,3 kg	762 kg	770,7 kg	836 kg
	L x B x H	335,3 x 162,5 x 166,1 cm	335,3 x 184,7 x 174 cm	335,3 x 184,7 x 174 cm	341,6 x 184,9 x 174 cm
	Wielbasis	259,1 cm	259,1 cm	259,1 cm	259,1 cm
	Bodemvrijheid	35,6 cm	40,6 cm	40,6 cm	40,6 cm
	Laadvermogen laadruimte	91 kg met LinQ™-snelmontagesysteem	91 kg met LinQ™-snelmontagesysteem	91 kg met LinQ™-snelmontagesysteem	91 kg met LinQ™-snelmontagesysteem
	Bergruimte	Totaal: 9,4 L	Totaal: 9,4 L	Totaal: 9,4 L	Totaal: 9,4 L
	Personencapaciteit	40 L	40 L	40 L	40 L
	Meter	4,5 inch breed digitale display met toetsenpaneel	7,6 inch breed digitale display met toetsenpaneel	7,6 inch breed digitale display met toetsenpaneel	7,6 inch breed digitale display met toetsenpaneel
	Magneetontsteking	850 W	850 W	850 W	850 W
	Instrumentarium	Uitgang gelijkstroom (10 A)	Uitgang gelijkstroom (10 A)	Uitgang gelijkstroom (10 A)	Uitgang gelijkstroom (10 A)
	Verlichting	Ledkoplampen Ledachterlichten	Ledkoplampen Typerende ledverlichting Ledachterlichten	Ledkoplampen Typerende ledverlichting Ledachterlichten	Ledkoplampen Typerende ledverlichting Ledachterlichten
	Lier	N.v.t.	N.v.t.	N.v.t.	2.041 kg lier met synthetische kabel
	Bescherming	Geïntegreerde voorbumper Kwartdeuren HMWPE volledige skidplate Trekhaak achteraan	Geïntegreerde voorbumper Kwartdeuren Volledig hard dak 4-punsgordel met schouderkussens HMWPE volledige skidplate Trekhaak achteraan	Geïntegreerde voorbumper Kwartdeuren Volledig hard dak 4-punsgordel met schouderkussens HMWPE volledige skidplate Trekhaak achteraan	Voorbumper Halve deuren Aluminium dak Beschermbalk 4-punsgordel met schouderkussens UHMWPE rocksliders HMWPE beschermplaten: Volledig geschikt voor zwaar gebruik met differentieel / onder bumper / wieldraagarm voor en achter Trekhaak achteraan Beschermer voor trailing arm

ACCESSOIRES VOOR MAVERICK

Daken	9
Zachte cabinebehuizing	10
Voorruiten en windbescherming	10
Spiegels	12
Deuren	13
Accessoires stoelen	14
HMWPE-skidplates	15
Bumpers en beschermers	16
LinQ: Vlot plaatsen/verwijderen voor lading	19
Bagagerekken en opbergruimte	23
Lichten	25
Audio- en communicatiesystemen	29
Elektrische en elektronische accessoires	30
Lieren en trekhaken	32
Performance	34
Apache rupsbandsystemen	37
ProMount ploegen	39
Hoezen en transport	42





KIES EEN PAKKET EN GA ERTEGENAAN! PAKKETTEN VOOR JOUW MAVERICK.

STAP 1: KIES JOUW ESSENTIËLE PAKKET

		Maverick	Maverick MAX
STARTER	Sportdak	715005521	715003750
	Getinte halve voorruit	715004291	715004291
	Windscherm achteraan	715006701	715006701
	Rally zijspiegels	715005262	715005262
	Lagere deurpanelen vooraan	715002903	715002903
	Lagere deurpanelen achteraan	N.v.t.	715003751
GEAVANCEERD	Houder voor elektronische apparaten	715002874	715002874
	Opbergtas op schouderhoogte	715004277	715004277
	LinQ-koelbox 30 L	715004778	715004778
TOP	Achteruitkijkspiegel en camerabewaking	715009410	715009410
	Pre-runner voorbumper	715002878	715002878
	Spatborden	715002973	715002973
	LinQ-gereedschapskit	715006829	715006829
	Adventure dakrek	715006225	715003868

STAP 2: KIES JOUW EXTRA PAKKET

		Maverick	Maverick MAX
AUDIO	Can-Am audiodak	715007130	715006709
	Can-Am set voor kantelbaar audiodak	715007131	715007131
	Can-Am subwoofer	715004956	715004956
	Can-Am set met versterker	715007227	715007227
VERLICHTING	Steunbalk verlichting	715003529	715003529
	Voedingskabel verlichting	715007117	715007117
	101,6 cm Baja Designs OnX6 Arc led-lichtbalk	710006818	710006818
	Achternvolgingslichten	715009887	715009887
BESTUURDER	4-puntsgordel (bestuurder)	715005021	715005021
	4-puntsgordel (passagier)	715005022	715005022
	Lonestar Racing houder voor brandblusser	715007320	715007320
BERGRUIMTE IN DE CABINE	Opbergtas bovenaan	715004275	715004275
	Opbergtassen voor bovenkant deur	715004276	715004276
	Opbergtassen voor lagere deurpanelen	715004355	715004355
	Opbergtas vooraan	N.v.t.	715004888

DAKEN

Sportdak	Maverick Maverick MAX	715005521 715003750
	<ul style="list-style-type: none"> • Schokbestendig geïnjecteerd polypropyleen. • Uitstekende bescherming tegen de weersomstandigheden. • Biedt uitstekend zicht tijdens afdalingen. • Compatibel met voorruit. 	<ul style="list-style-type: none"> • Standaard op X rs model. • Eenvoudig zonder gereedschap te installeren en te verwijderen met snelkoppeling/bevestigingen in een kwartdraai en velcricriemen.
ProVent-dakmodulekit	Maverick, Maverick MAX	715005279
	<ul style="list-style-type: none"> • Voert frisse lucht aan in de cabine. • Optimale prestaties met volledige cabinebehuizing. • 4 ventilatieopeningen voor eindeloze mogelijkheden van luchtstroom voor bestuurder en passagier. • Filter en prefilter om te voorkomen dat stof binnendringt. • Makkelijk te reinigen filter en prefilter. • Waterbeheersysteem (patent aangevraagd) om water uit de cabine te houden en de luchtstroom te behouden. 	<ul style="list-style-type: none"> • Dop aan de buitenkant sluit de luchtinlaat volledig af in de winter of bij slecht weer. • Voor sportdak is adapterkit voor ProVent-dakmodule vereist. • Niet compatibel met op het dak gemonteerde led-balken, dakrekken (715006225/715003868) of dakbekleding, Lonestar dak of Bimini daken.
Adapterkit voor ProVent-dakmodule voor sportdak <i>(Niet afgebeeld)</i>	Maverick Maverick MAX	715006199 715006371
	<ul style="list-style-type: none"> • Adapter om ProVent-dakmodulekit op de Maverick X3 te installeren. 	<ul style="list-style-type: none"> • Inclusief dakadapter en bevestigingsmiddelen. • ProVent-dakmodulekit (715005279) vereist.
Aluminium dak	Maverick	<ul style="list-style-type: none"> ■ 715004224 - Zwart ■ 715002900 - Zilver
	<ul style="list-style-type: none"> • Voorgevormd aluminium dak, 2,3 mm dik. • Duurzaam en licht. • Sportieve look. • Compatibel met voorruit. • Eenvoudig te installeren zonder gereedschap. 	
Bimini[†] dak met zonneklep	Maverick Maverick MAX	715002901 715003749
	<ul style="list-style-type: none"> • Canvas voor zwaar gebruik gemaakt van uv-bestendig geverfd polyester. • Innovatief zacht dak met harde klep om het opgerolde zachte dak in op te bergen. • Eenvoudig zonder gereedschap te installeren en te verwijderen met snelkoppeling/bevestigingen en velcricriemen. 	
Getint zonnevizier	Maverick, Maverick MAX	715007098
	<ul style="list-style-type: none"> • Getinte polycarbonaat constructie. • Extra bescherming voor bestuurder en passagier tegen de zon. • Niet compatibel met aluminium dak, audiodak of volledige voorruit. 	
Lonestar Racing aluminium dak	Maverick geproduceerd na 1 januari 2017 Maverick MAX	<ul style="list-style-type: none"> ■ 715005507 - Zwart ■ 715005515 - Zwart
	<ul style="list-style-type: none"> • 2,1 mm dik aluminium dak. • Duurzaam en licht. • Zorgt dat het voertuig er sportiever uitziet dankzij een authentieke sportieve look in combinatie met unieke graphics. • Biedt bescherming tegen alle weersomstandigheden met een persoonlijke touch. • Lager profiel dan andere daken. 	<ul style="list-style-type: none"> • Compatibel met Lonestar Racing verlichtingsrekken. • Niet compatibel met LinQ kantelbaar rek, steunbalk verlichting en volledige voorruit. • Met logo "Lonestar Racing voor Can-Am". • Inclusief beschermibalken in het midden voor installatie.

ZACHTE CABINEBEHUIZING

Zachte cabinebehuizing	Maverick (behalve X mr-modellen)	715003754
	Maverick MAX (behalve X mr-modellen)	715003755



- Bescherming voor bestuurder en passagier tegen de weersomstandigheden.
- Voor extra comfort in de cabine kun je de cabinebehuizing aanvullen met de afdichtingskit voor cabine.
- Inclusief:
 - Bimini dak met zonneklep
 - Volledige voorruit – met harde beschermplaat
 - Zachte bovendeurpanelen
 - Lagere deurpanelen vooraan
 - Flexibele achterraut

Afdichtingskit voor cabine <i>(Niet afgebeeld)</i>	Maverick	715004433
	Maverick MAX	715004434

- Voorkomt dat vuil, stof en wind in de cabine binnendringt.
- Verbeterd het comfort in de cabine voor bestuurder en passagier.
- Aanbevolen bij zachte cabinebehuizing.

VOORRUITEN EN WINDBESCHERMING

Voorruiten

Elektrisch kantelbare voorruit	Maverick, Maverick MAX	715007097
---------------------------------------	------------------------	------------------



- De elektrisch kantelbare voorruit is voorzien van elektrische cilinders waarmee de bestuurder de opening van de voorruit kan afstellen met een druk op de knop.
- De voorruit is gemaakt van polycarbonaat met een harde beschermplaat, met rubberen afdichtingen rondom en de bovenkant is getint.
- Snel aanpassen aan veranderende omstandigheden door de voorruit tijdens het rijden af te stellen.
- Kan volledig geopend worden voor optimaal zicht en ventilatie, volledig dicht voor maximale bescherming tegen weer en wind, en tussenin, voor een eindeloos aantal openingen afhankelijk van jouw voorkeur voor bescherming, zichtbaarheid en luchtstroom.
- Compatibel met Can-Am daken.

Ruitenwisser voor PowerFlip-voorruit	Maverick, Maverick MAX	715006310
---	------------------------	------------------



- De perfecte manier om je voorruit schoon te houden wanneer het regent of wanneer je door modder en water rijdt.
- Wisser van bovenaf zodat de voorruit kan worden gekanteld. Inclusief ruitenwisser met één stand en reservoir voor ruitensproeiervloeistof.
- Ruitenwissermechanisme en reservoir voor ruitensproeiervloeistof zitten perfect verborgen in het voertuig.
- Moet worden geïnstalleerd met de PowerFlip-voorruit (afzonderlijk verkocht).

ProVent-voorruit	Maverick, Maverick MAX	715005277
-------------------------	------------------------	------------------



- Uiterst schokbestendige volledige voorruit in polycarbonaat met harde Quantum¹-beschermplaat.
- Regelbare ventilatieopeningen om de luchtstroom te regelen.
- Optimale prestaties met volledige cabinebehuizing.
- Voert lucht in de cabine, ontdooit de voorruit, kan helemaal dicht om de luchtstroom af te sluiten.
- Een ventilatieopening bovenaan en een ventilatieopening onderaan met prefiltra's.
- Voorgevormde polycarbonaat constructie voor nog meer stevigheid.
- Beschermt bestuurder en passagier tegen slecht weer.
- Snel en zonder gereedschap te installeren en te verwijderen.
- Niet compatibel met kits met ruitensproeiers en Wet Sounds Stealth 6 Ultra HD Can-Am Edition geluidsbalk.
- Bovenste ventilatieopening voert lucht aan in de cabine.
- Onderste ventilatieopening ontwasemt de voorruit.
- Biedt uitstekend zicht en betere slijtvastheid.

Glazen voorruit	Maverick, Maverick MAX	715008859
------------------------	------------------------	------------------



- Gebogen, gelamineerde volledige glazen voorruit.
- Voor stevige afdichting van de beschermkooi, beschermt bestuurder en passagier tegen de weersomstandigheden.
- Biedt het beste zicht en slijtvastheid.
- Moet gebruikt worden met set met ruitenwisser en ruitensproeier voor een vrij zicht in moeizame rijomstandigheden, zoals bij rijden door modder.
- Aanbevolen te gebruiken met windbescherming achter voor maximaal comfort voor de passagier.

Glazen voorruit met ruitenwissers en reservoir voor ruitensproeiervloeistof

Maverick, Maverick MAX

715008858

- Complete kit inclusief een gebogen, gelamineerde glazen voorruit met een ruitenwisser met één stand en reservoir voor ruitensproeiervloeistof.
- Voor stevige afdichting van de beschermkooi, beschermt bestuurder en passagier tegen de weersomstandigheden.
- De perfecte manier om je voorruit schoon te houden wanneer het regent of wanneer je door modder en water rijdt.
- Aanbevolen te gebruiken met windbescherming achter voor maximaal comfort voor de passagier.

Volledige voorruit

Maverick, Maverick MAX

715002907

- Uiterst schokbestendige volledige voorruit in duurzaam polycarbonaat.
- Voorgevormde polycarbonaat constructie voor nog meer stevigheid.
- Formule die niet vergeelt, bestand is tegen haarscheuren en barsten, en uitstekende bescherming tegen uv-stralen en optische helderheid biedt.
- Beschermt bestuurder en passagier tegen slecht weer.
- Snel en zonder gereedschap te installeren en te verwijderen.
- Aanbevolen te gebruiken met windbescherming achter voor maximaal comfort voor de passagier.

Volledige voorruit met harde bescherm laag

Maverick, Maverick MAX

715004417

- Uiterst schokbestendige volledige voorruit in polycarbonaat met harde Quantum¹-bescherm laag.
- Voorgevormde polycarbonaat constructie voor nog meer stevigheid.
- Biedt uitstekend zicht en betere slijtvastheid.
- Beschermt bestuurder en passagier tegen slecht weer.
- Snel en zonder gereedschap te installeren en te verwijderen.
- Aanbevolen te gebruiken met windbescherming achter voor maximaal comfort voor de passagier.
- Kan gebruikt worden met de set met ruitenwisser en ruitensproeier (715004762).

Halve voorruit

Maverick, Maverick MAX

 715002909 · Doorzichtig
 715004291 · Getint

- Schokbestendige, duurzame halve voorruit van polycarbonaat.
- Voorgevormde polycarbonaat constructie voor nog meer stevigheid.
- Formule die niet vergeelt, bestand is tegen haarscheuren en barsten, en uitstekende bescherming tegen uv-stralen en optische helderheid biedt.
- Beschermt bestuurder en passagier tegen slecht weer.
- Met winddeflector om de luchtstroom af te leiden.
- Snel en zonder gereedschap te installeren en te verwijderen.

Set met ruitenwisser en ruitensproeier

Maverick, Maverick MAX past bij volledige voorruit met harde bescherm laag (715004417)

715004762

Maverick, Maverick MAX past bij glazen voorruit (715008859)

715003282

- De perfecte manier om je voorruit schoon te houden wanneer het regent of wanneer je door modder en water rijdt.
- Inclusief ruitenwisser met één stand en reservoir voor ruitensproeiervloeistof.
- Ruitenwissermechanisme en reservoir voor ruitensproeiervloeistof zitten perfect verborgen in het voertuig.

Kit met handmatige ruitenwisser

Maverick, Maverick MAX

715009424

- Enkele handmatige ruitenwisser die kan worden gebruikt om vuil van de voorruit te wissen.
- Eenvoudig te installeren systeem waarvoor geen elektrische aansluiting nodig is.
- Grote ergonomische handgreep voor een goede grip over het volledige wisoppervlak.
- Compatibel met glazen en harde voorruiten die bovenaan gemonteerde ruitenwissers gebruiken.

Windbescherming

Windscherm achteraan

Maverick, Maverick MAX (behalve X mr-modellen)

715006701



- Volledig gaas achteraan vermindert tocht voor nog meer comfort in de cabine.
- Snelle en eenvoudige installatie op beschermkooi.
- Groot wit Can-Am logo op zwart gaas.

Polycarbonaat achterruit

Maverick, Maverick MAX (behalve X mr-modellen)

715006387



- Uiterst schokbestendige ruit in polycarbonaat.
- Zorgt ervoor dat er geen tocht of stof en regen in de cabine kan komen, voor nog meer comfort.
- Snel en zonder gereedschap te installeren.
- Geschikt voor luidsprekers achter van MTX-geluidssysteem.

Flexibele achterruit

Maverick, Maverick MAX (behalve X mr-modellen)

715006702



- Heldere, flexibele ruit gemaakt van transparant vinyl.
- Bestand tegen haarscheuren veroorzaakt door kou, tot temperaturen van -20°C.
- Ideaal om te voorkomen dat stof of regen de cabine binnendringt in moeilijke omgevingen.
- Snel te installeren zonder gereedschap.

SPIEGELS

Aluminium zijspiegels

Maverick, Maverick MAX

715007363



- Gestroomlijnd design.
- Zwart voorgevormd aluminium van topkwaliteit voor extreme duurzaamheid.
- Het bolle oppervlak biedt een ruimer gezichtsveld en beter zicht rond het voertuig.
- Kan op elke hoogte worden geïnstalleerd op de A-stijl van de beschermkooi voor optimaal zicht voor de bestuurder.
- Mogelijkheid om de geïntegreerde led-lampen voor zijspiegels (715007185) te installeren.
- Verstelbare spiegels met kogelscharnier.
- Mogelijkheid om de spiegels in te klappen (mechanisme voor inklappen).
- Niet compatibel met glazen voorruit.
- Verkocht per paar.

Zijspiegels

Maverick, Maverick MAX

715007188



- Gestroomlijnd design.
- Uiterst schokbestendige kunststof spiegels.
- Het bolle oppervlak biedt een ruimer gezichtsveld en beter zicht rond het voertuig.
- Kan op elke hoogte worden geïnstalleerd op de A-stijl van de beschermkooi voor optimaal zicht voor de bestuurder.
- Verstelbare spiegels met kogelscharnier.
- Mogelijkheid om de spiegels in te klappen (mechanisme voor inklappen).
- Niet compatibel met glazen voorruit.
- Verkocht per paar.

Zijspiegels

Maverick, Maverick MAX

715004236 • Voor standaard halve deuren

715005315 • Voor aluminium deuren



- Robuuste gegoten aluminium steun met zwarte nylon kap.
- Spiegels op kogelgewricht, verstelbaar in meerdere standen.
- Bolle spiegel voor een breed zicht.
- Spiegels kunnen volledig worden ingeklapt via verende scharnieren.
- Gemonteerd op de deur.
- Compatibel met zachte bovendeurpanelen.
- Verkocht per paar.

Racing zijspiegels

Maverick, Maverick MAX

715002898



- Race-geïnspireerd ontwerp met robuuste zwarte nylon 6%-constructie met gecoate gietaluminium bevestiging.
- In twee richtingen verstelbaar voor optimaal gezichtsveld.
- Spiegels op kogelgewricht, verstelbaar in meerdere standen.
- Vlak beeld voor beter afstandszicht.
- Spiegels kunnen volledig worden ingeklapt via verende scharnieren.
- Niet compatibel met Lonestar Racing verlichtingsrekken, zachte bovendeurpanelen of set voor kantelbaar audiodak (715007131).
- Verkocht per paar.

Rally zijspiegels

Maverick, Maverick MAX

715005262



- Gestroomlijnd design met unieke racing-stijl.
- Zwart gevormd aluminium van topkwaliteit voor extreme duurzaamheid.
- Bol oppervlak van 10 cm biedt een ruimer gezichtsveld en beter zicht rond het voertuig.
- Kan op elke hoogte worden geïnstalleerd op de A-stijl van de beschermkooi voor optimaal zicht voor de bestuurder.
- Spiegels op kogelgewricht, verstelbaar in meerdere standen.
- Spiegels kunnen volledig worden ingeklapt via verende scharnieren.
- Verkocht per paar.
- Niet compatibel met glazen voorruit.

Achteruitkijkspiegel en camerabewaking

Maverick, Maverick MAX

715009410



- Kit met volledig waterdichte achteruitkijkspiegel met beeldscherm.
- Zie precies wat je moet zien met meerdere camerabeelden van de achteruitrijcamera.
- Accessoire vervangt de standaard achteruitkijkspiegel (het scherm is ingebouwd in de vervangende achteruitkijkspiegel).
- De camera maakt gebruik van infraroodlicht voor nachtzicht.

DEUREN

Aluminium halve deuren

Maverick, Maverick MAX

715007971 · Voor

Maverick MAX

715007972 · Achter



- Lichtgewicht halve deuren gemaakt van 2 mm dik gevormd aluminium.
- Gladde afwerking.
- Gemaakt voor maximale stevigheid en duurzaamheid.
- Ontworpen voor een perfecte pasvorm en naadloze integratie met de lijnen van het voertuig.
- Omrand met een dikke afdichting voor betere bescherming tegen weer en wind.
- Eenvoudig te installeren met het standaard deurframe.
- Inclusief de eenvoudig te bedienen Deluxe deurhandgrepen.
- Compatibel met de zachte bovendeurpanelen, netten voor ruiten en opbergassen voor bovenkant deur.
- Niet compatibel met de opbergassen voor lagere deurpanelen.
- Verkocht per paar.

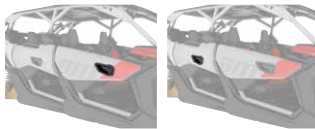
Deluxe deurhandgrepen

Maverick, Maverick MAX

715004758 · Voor

Maverick MAX

715004860 · Achter



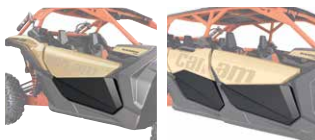
- Vormen de standaard deurriemen om tot deurhandgrepen voor vlotte toegang.
- Inclusief handgrepen binnen en buiten voor elke deur.
- Deuren gaan veel makkelijker open.
- Standaard op optionele aluminium halve deuren.
- Verkocht per paar.

Lagere deurpanelen

Maverick, Maverick MAX

715002903 · Voor

715003751 · Achter



- Robuuste constructie van spuitgegoten polypropyleen die past bij het voertuig.
- Verlengen de standaard deuren onderaan voor bescherming tegen alle weersomstandigheden.
- Prachtige toevoeging.
- Snel en makkelijk te installeren.
- Verkocht per paar.

	Maverick	715006693 · Voor
	Maverick MAX	715004694 · Voor
	Maverick MAX	715006700 · Achter

Netten voor ruiten



- Scherm in gaas voor ruiten, biedt extra bescherming tegen de wind.
- Kan in slechts enkele seconden omlaag worden gebracht.
- Verkocht per paar.
- Niet compatibel met Can-Am audiodak.

	Maverick (behalve X mr-modellen)	715008091 · 2 deuren
	Maverick MAX (behalve X mr-modellen)	715008092 · 4 deuren

Zachte bovendeurpanelen



- Weerbestendige panelen verstevigd met aluminium frame bieden goede bescherming tegen de weersomstandigheden.
- Verlengen de standaard halve deuren bovenaan.
- Gemaakt van uv-bestendig geverfd polyester canvas voor zwaar gebruik, voor uitstekende weerstand tegen scheuren en slijtage.
- Ruiten met ritssluiting gemaakt van gelamineerd gepolijst vinyl materiaal voor extra ventilatie.
- Te combineren met de lagere deurpanelen voor complete deuren voor jouw voertuig.
- Niet compatibel met Racing zijspiegels en Can-Am audiodak.

ACCESSOIRES STOELN

	Maverick, Maverick MAX	715008033 · Bestuurder
		715008034 · Passagier

4-puntsgordel



- Exclusief geregeld vertragingsmechanisme (patent aangevraagd) absorbeert extra energie bij een ongeval.
- Ontworpen om maximaal rijcomfort te bieden.
- Eenvoudig kliksysteem.
- Patent aangevraagd.
- Niet CE-conform.

	Maverick, Maverick MAX	715005021 · Bestuurder
		715005022 · Passagier

Inschuifbare 4-puntsgordel



- Handige gordel waarmee je vrij kunt bewegen in je stoel, met de voordelen van de extra steun van de 4-puntsbevestigingen.
- Maakt het eenvoudiger om de gordel om te doen en minder aanpassingen vereist bij het wisselen van passagier of bestuurder.
- Bescherming oprolmechanisme (707900653) is vereist voor installatie op voorstoelen van Maverick MAX-modellen.
- Compatibel met passagiersstoelen achteraan in MAX-modellen.
- Standaard op specifieke Maverick modellen.

	Maverick MAX	707900653
--	--------------	-----------

Bescherming oprolmechanisme

(Niet afgebeeld)

- Beschermend kussen, vereist voor installatie van de inschuifbare 4-puntsgordel op de voorstoel van MAX-modellen.
- Beschermt de passagiers tegen het oprolmechanisme.
- Wordt per stuk verkocht.

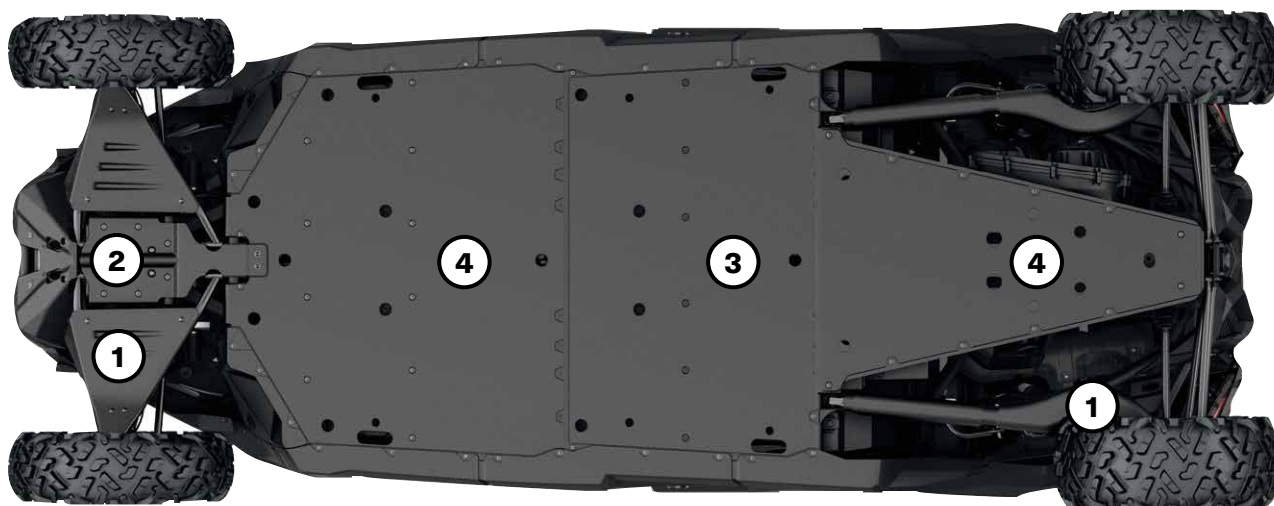
	Maverick, Maverick MAX	715002894
--	------------------------	-----------

Schoudervullingen voor veiligheidsgordel



- Voor extra rijcomfort, voorkomen dat de veiligheidsgordel tegen de nek en schouder schuurt.
- Passen bij standaard 3-puntsgordels en 4-puntsgordel.
- Gemakkelijk te plaatsen met velcro.
- Voorzien van Can-Am logo.
- Verkocht per paar voor bestuurder en passagier.

HMWPE-SKIDPLATES



Onze kunststofsqidplates glijden makkelijk en geluidloos over obstakels, voor geweldige bescherming op moeizaam terrein. Gemaakt van slijtvast, thermisch gevormd 10 mm dik HMWPE (polyethyleen met hoog moleculair gewicht).

- Lichter dan aluminium.
- Superieure weerstand tegen barsten.
- Hoge schokbestendigheid.

MAVERICK, MAVERICK MAX

HMWPE-sqidplates zijn alleen standaard op X rs-modellen (2019 tot 2021) en X rc-modellen (2022 en recenter).	Maverick Modellen van 163 cm	Maverick MAX Modellen van 163 cm	Maverick, Maverick Max Modellen van 183 cm (behalve basismodellen)	Maverick Basismodellen van 183 cm	Maverick MAX Basismodellen van 183 cm
--	------------------------------	----------------------------------	--	-----------------------------------	---------------------------------------

Set met HMWPE-sqidplates ter bescherming

715003713	715003747	715003718	715006767	715006769
-----------	-----------	-----------	-----------	-----------

Individuele HMWPE-sqidplates

① HMWPE voorste A-arm- en wieldraagarmbeschermers	715002905	715002905	715003552	715003552	715003552
② HMWPE-sqidplate voor	715003933	715003933	715003933	715003933	715003933
③ HMWPE-sqidplate centraal	–	715003731	Alleen standaard op X rc-modellen	–	715003731
④ HMWPE-beschermplaat aan de onderkant	715004904	715004904	Alleen standaard op X rc-modellen	715004904	715004904

BUMPERS EN BESCHERMERS

Bumpers

Pre-runner voorbumper

Maverick, Maverick MAX

■ **715002878** · Zwart
■ **715003433** · Can-Am Red



- Gemaakt van 3,8 cm dikke stalen buis met 3 mm aluminium plaat voor extra duurzaamheid.
- Anticorrosiecoating aan binnen- en buitenkant met duurzame afwerking met poedercoating.
- Extra zware bescherming onder extreme rijomstandigheden.
- Ingebouwde montageplaat voor lier en montagepunten voor lichten.

Pre-runner achterbumper

Maverick, Maverick MAX

■ **715002880** · Zwart
■ **715003436** · Can-Am Red



- Extra duurzame 3,8 cm dikke stalen buis met 3 mm aluminium plaat.
- Anticorrosiecoating aan binnen- en buitenkant met duurzame afwerking met poedercoating.
- Beschermt de carrosserie en het uitlaatsysteem.
- Geschikt voor trekhaakbevestiging achter.
- Vereist voor installatie van het verlengstuk beschermkooi achteraan.

Dune voorbumper

Maverick, Maverick MAX

■ **715002961** · Zwart
■ **715003432** · Can-Am Red



- Gemaakt van 3,8 cm dikke aluminium buis met 3 mm aluminium plaat.
- Anticorrosiecoating aan binnen- en buitenkant met duurzame afwerking met poedercoating.
- Biedt extra bescherming zonder de wendbaarheid en prestaties van een lichter ontwerp te verliezen.
- Heeft een meer uitgesproken oploophoek en ingebouwde montagepunten voor verlichting.
- Niet compatibel met een lier.

Dune achterbumper

Maverick, Maverick MAX 2021 en ouder

■ **715002962** · Zwart
■ **715003437** · Can-Am Red

Maverick, Maverick MAX 2022 en recenter

■ **715009242** · Zwart



- Gemaakt van 3,8 cm dikke aluminium buis met 3 mm aluminium plaat.
- Anticorrosiecoating aan binnen- en buitenkant met duurzame afwerking met poedercoating.
- Biedt extra bescherming zonder de wendbaarheid en prestaties van een lichter ontwerp te verliezen.
- Beschermt de carrosserie en het uitlaatsysteem.
- Geschikt voor trekhaak achter.
- Niet compatibel met verlengstuk beschermkooi achteraan en Lonestar Racing reservewielhouder.

X rc/X mr voorbumper

Maverick, Maverick MAX

■ **715004788** · Zwart



- Gemaakt van 3,8 cm dikke stalen buis met 3 mm aluminium plaat.
- Anticorrosiecoating aan binnen- en buitenzijde en duurzame poedercoating op stalen buizen.
- Biedt alle essentiële vereiste kenmerken voor technisch rijden: lage bescherming vooraan, steunbasis voor installatie van een lier en ingebouwde trekhaak.
- Standaard op Maverick X rc- en X mr-modellen.
- Niet compatibel met lieren met staalkabel.

Lonestar Racing voorbumper

Maverick, Maverick MAX (niet compatibel met X mr- en X rc-modellen)

■ **715005510** · Hyper Silver
■ **715005509** · Zwart



- Gemaakt van stalen buizen met een diameter van 3,8 cm met duurzame poedercoating en 3 mm dikke aluminium plaat voor nog meer bescherming van het voertuig in extreme rijomstandigheden.
- Gestroomlijnde stijl waardoor het voertuig er nog sportiever uitziet.
- Niet compatibel met een lier.
- Niet compatibel met 25 cm Baja Designs OnX6 led-lichtbalk.
- Niet compatibel met standaard Smart-Shox.

Lonestar Racing achterbumper

Maverick, Maverick MAX 2021 en ouder

- **715005512** - Hyper Silver
- **715005511** - Zwart
- **715004162** - Can-Am Red



- Gemaakt van stalen buizen met een diameter van 3,8 cm met duurzame afwerking met poedercoating.
- Biedt extra bescherming van de carrosserie achteraan en het uitlaatsysteem in extreme rijomstandigheden.
- Gestroomlijnde stijl waardoor het voertuig er nog sportiever uitziet.
- Compatibel met Lonestar Racing reservewielhouder.
- Niet compatibel met een lier.

S3⁺ voorbumper

Maverick, Maverick MAX

- **715004867** - Zwart



- Gemaakt van 3,8 cm dikke stalen buis met 3 mm aluminium plaat voor extra duurzaamheid.
- Anticorrosiecoating aan binnen- en buitenkant met duurzame afwerking met poedercoating.
- Extra zware bescherming onder extreme rijomstandigheden.
- Ingebouwde steunplaat voor lier en montagepunten voor lichten.
- Haakverankerung waarmee je de lierhaak handig binnen handbereik houdt wanneer je door diepe modder rijdt.
- Met logo "S3 for Can-Am".
- Lier niet inbegrepen.

S3 achterbumper

Maverick, Maverick MAX 2021 en ouder

- **715004869** - Zwart



- Gemaakt van extra duurzame stalen buizen met een diameter van 3,8 cm.
- Anticorrosiecoating aan binnen- en buitenkant met duurzame afwerking met poedercoating.
- Extra zware bescherming onder extreme rijomstandigheden - beschermt de carrosserie en de uitlaat van het voertuig.
- Om de lier hoger te installeren, voor betere toegankelijkheid in modderige omstandigheden.
- Met logo "S3 for Can-Am".
- Ontworpen voor zware ladingen met een lier zonder het voertuigchassis te beschadigen.
- Compatibel met Can-Am HD en WARN VRX lieren - kabelboom voor lier achteraan 715006007 is vereist om een lier op de bumper te installeren.
- Inclusief een robuuste sleephaak om het voertuig makkelijker te slepen.
- Lier niet inbegrepen.
- Niet CE-conform.

Rocksliders

Rocksliders

Maverick (behalve X rc)

- **715002963** - Zwart
- **715003438** - Can-Am Red
- **715003730** - Zwart
- **715003888** - Can-Am Red

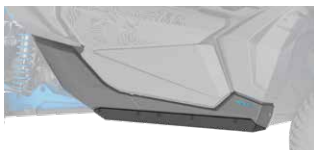


- Gemaakt van stalen buizen met een diameter van 3,8 cm.
- Anticorrosiecoating aan binnen- en buitenkant met duurzame afwerking met poedercoating.
- Beschermen zijkanten en onderkant van het voertuig tegen grote obstakels.
- Nummerplaa houder voor meer stevigheid en stijl.
- Verkocht per paar.

X rc UHMWPE rocksliders

Maverick

- **715004730**



- Robuuste UHMWPE-constructie van 6 mm.
- Inclusief lagere carrosseriepanelen en steunen voor installatie.
- Beschermen zijkanten en onderkant van het voertuig tegen grote obstakels.
- Zitten strak tegen de voertuigcarrosserie, voor een betere bodemvrijheid bij obstakels.
- Schuiven vlotjes over obstakels.
- Verkocht per paar.

Lonestar Racing rocksliders

Maverick MAX

- **715005514** - Hyper Silver
- **715008845** - Zwart
- **715008846** - Can-Am Red
- **715008847** - Zwart
- **715008848** - Can-Am Red



- Deze op race geïnspireerde en stijlvol ontworpen accessoires, die voldoen aan de typische strenge normen van Lonestar Racing voor duurzaamheid, maken je voertuig nog mooier.
- Gemaakt van stalen buizen met een diameter van 3,8 cm met duurzame afwerking met poedercoating.
- Essentiële bescherming van de zijkanten van je voertuig tegen grote obstakels.
- Verkocht per paar.
- Maverick MAX: Niet compatibel met de aluminium halve achterdeuren (715007972).

Beschermbalken

Beschermbalk vooraan

Maverick, Maverick MAX

■ 715002889 · Zwart
■ 715003435 · Can-Am Red



- Past bij de stijl van het voertuig.
- Stalen beschermbalk met anticorrosiecoating aan binnen- en buitenzijde en duurzame poedercoating.
- Buisvormig ontwerp hindert het zicht niet en maakt dode hoeken kleiner, voor een beter zicht.
- Niet compatibel met voorruit of Lonestar Racing aluminium dak.

Lonestar Racing beschermbalk vooraan

Maverick, Maverick MAX

■ 715003916 · Zwart



- Gemaakt van stalen buizen met een diameter van 3,8 cm met duurzame afwerking met poedercoating.
- Geeft het voertuig een sportievere look.
- Compatibel met Lonestar Racing aluminium dak en aluminium dak.
- Niet compatibel met voorruit.

Lonestar Racing beschermbalk achteraan

Maverick (behalve X mr-modellen), Maverick MAX

■ 715003918 · Zwart



- Gemaakt van stalen buizen met een diameter van 3,8 cm met duurzame afwerking met poedercoating.
- Gestroomlijnde stijl waardoor het voertuig er nog sportiever uitziet.
- Vereist voor installatie van de Lonestar Racing reservewielhouder.
- Niet compatibel met via LinQ gemonteerde accessoires en prefilter in de laadbak.

Overige accessoires

Spatborden

Maverick, Maverick MAX

715002973



- Verlengde spatborden gemaakt van spuitgegoten polypropyleen.
- Houden modder en vuil weg van het voertuig.
- Ontworpen voor snelle en eenvoudige installatie.
- Omvatten verlengstukken vooraan en achteraan, geleverd met alle onderdelen voor installatie.

Lonestar Racing reservewielhouder

Maverick, Maverick MAX 2021 en ouder (behalve X mr-modellen)

■ 715003922 · Zwart



- Gemaakt van stalen buizen met een diameter van 3,8 cm met duurzame afwerking met poedercoating.
- In de hoogte verstelbaar, om banden van Can-Am tot 30 inch te monteren.
- Lonestar Racing achterbumper en Lonestar Racing beschermbalk achteraan vereist voor installatie.
- Niet geschikt voor de Pro Armor Quickshot krik en offroad schroefkrik.
- Wiel niet inbegrepen.
- Niet compatibel met de S&B deeltjesscheider en LinQ-accessoires bedoeld voor de achterkant van het voertuig.

Lonestar Racing kentekenplaathouder

Maverick, Maverick MAX

715003943



- Inclusief een paar stevige aluminium kentekenplaten die links of rechts aan de achterkant van het voertuig kunnen worden gemonteerd.
- Niet compatibel met LinQ kantelbaar rek.
- Cijferstickers zijn verkrijgbaar via SCS Unlimited.
- Stijlvol, voor een op race geïnspireerde look met een persoonlijke touch.
- Zwarte achtergrond.

S3 trekplaat achteraan

Maverick, Maverick MAX 2021 en ouder

■ 715004870 · Zwart
■ 715005233 · Can-Am Red



- Biedt een robuuste plaats om vast te haken wanneer het voertuig moet worden gesleept.
- Geschikt om de meeste riemen en haken aan te sluiten.
- Met logo "S3 for Can-Am".

LINQ: VLOT PLAATSEN/VERWIJDEREN VOOR LADING

LINQ-ACCESSOIRES VOOR MAVERICK

Locatie en vereisten voor montage

<ul style="list-style-type: none"> • Geen gereedschap nodig: installeer en verwijder accessoires snel met de hand • Rust jouw Can-Am in een handomdraai uit voor gespecialiseerde taken • Stevig bevestigingssysteem dat geschikt is voor het meest veeleisende terrein 	Standaard laadbak	LinQ kantelbaar rek 715008295/715008296	Adventure dakrek 715003868/715006225
LinQ-accessoires met basis van 40,6 cm <ul style="list-style-type: none"> • LinQ-verankeringen, op 40,6 cm van elkaar gemonteerd, van midden tot midden. • Minder laadvermogen dan de accessoires op de LinQ-basis van 91,4 cm. • Kan gebruikt worden op Can-Am ATV's en SSV's, Can-Am Spyder en Ryker voertuigen, Sea-Doo waterscooters en Ski-Doo sneeuwscooters. 			
LinQ-koelbox van 16 L 295100698 • Wit 219400964 • Zwart	LinQ-adapterkit voor verankering 715004960	LinQ-adapterkit voor verankering 715004960	LinQ-basisinstallatiekit 715008125
LinQ-gereedschapskit 715006829			
LinQ-gereedschapskist 715008111			
LinQ SR tas van 21 L 860202449			
LinQ-sporttas van 17 L 860202447			
LinQ modulaire bak 715005494 • (10 L) 715007112 • (20 L) 715006830 • (30 L)			
LinQ-tas met rolsluiting 715008110			
LinQ-accessoires met basis van 91,4 cm <ul style="list-style-type: none"> • Voor montage op LinQ rekken die vaak gebruikt worden op Can-Am ORV voertuigen. • Meer laadvermogen dan de accessoires op de LinQ-basis van 40,6 cm. • Gebruik is beperkt tot Can-Am ORV voertuigen. 			
LinQ-opbergkoffer van 45 L 715003879	Geen verdere vereisten	Geen verdere vereisten	Niet compatibel
LinQ-opbergkoffer van 86 L 715004923	Geen verdere vereisten *Niet compatibel als het LinQ kantelbaar rek is geïnstalleerd.		
LinQ opbergkoffer van 121 L 715001748	Geen verdere vereisten		
LinQ audio-laadbak van 43 L 715003018			
LinQ koelbox van 30 L 715004778 • Zwart 715004698 • Grijs			
LinQ Premium opbergtas van OGIO† 715002923 • Zwart			
LinQ-mand voor intensief gebruik 715001215			
LinQ mand met laag profiel 715004282			
LinQ-houders			
LinQ-houders voor uitrusting 715005340	Geen verdere vereisten	Geen verdere vereisten	LinQ-adapters voor installatie op zijwand 715003058
LinQ-gereedschapshouder 715007358			

LinQ-accessoires met basis van 40,6 cm

LinQ modulaire bak

Maverick, Maverick MAX

715005494 · (10 L)

715007112 · (20 L)

715006830 · (30 L)



- Modulaire bakken kunnen worden gestapeld, zodat je altijd de juiste uitrusting ter beschikking hebt.
- Bakken van het juiste formaat waar alles altijd in past.
- Kan worden geïnstalleerd op elke LinQ-basis met een breedte van 40,6 cm.
- Zie tabel voor locatie en vereisten voor installatie.

Thermisch inzetstuk voor LinQ modulaire bak (10 L)

Maverick, Maverick MAX

219401110



- Geïsoleerde voering.
- Past uitstekend in de LinQ modulaire bak (10 L).
- Geschikt voor zeven blikken van 355 ml.
- Kan ijs een dag lang koud houden.
- Binnenafmetingen: 22,9 cm L x 43,2 cm B x 26,7 cm H

LinQ-gereedschapskist

Maverick, Maverick MAX

715008111



- Precisie-geïnjecteerde HDPE-constructie zorgt voor stevigheid en duurzaamheid.
- Maximuminhoud 19 L.
- Weerbestendig, afgedicht en vergrendelbaar deksel.
- Eenvoudig systeem om in slechts enkele seconden en zonder gereedschap te installeren/verwijderen.
- Alle voordelen van LinQ – eenvoudig, snel en veilig.
- Zie tabel voor locatie en vereisten voor installatie.

LinQ-gereedschapskist

Maverick, Maverick MAX

715006829



- Inclusief:
 - Kniptang
 - Tang met lange bek
 - Borgtang
 - Ratelsleutel 3/8" bus
 - 15 cm verlengstuk ratel
 - Geïntegreerde opbergruimte CVT-riem (riem niet inbegrepen)
- Lange aansluiting 19 mm 3/8" bus - 6 ptn
- Aansluiting 18 mm 3/8" bus
- Lange aansluiting 17 mm 3/8" bus - 6 ptn
- Aansluiting 15 mm 3/8" bus
- Aansluiting 13 mm 3/8" bus
- Aansluiting 10 mm 3/8" bus
- Aansluiting 8 mm 3/8" bus
- Torx-aansluiting T40 3/8" bus
- Torx-aansluiting T30 3/8" bus
- Torx-aansluiting T20 3/8" bus
- Breekbalk 3/8" bus
- Set combisleutels:
 - moersleutel 13 mm
 - moersleutel 10 mm
 - moersleutel 8 mm
 - moersleutel 19 mm
 - moersleutel 18 mm
 - moersleutel 15 mm
- Zie tabel voor locatie en vereisten voor installatie.

LinQ-koelbox van 16 L

Maverick, Maverick MAX

■ 219400964 · Zwart

■ 295100698 · Wit



- Alle voordelen van LinQ – eenvoudig, snel en veilig.
- Gevormd door middel van rotatiegieten, voor uitzonderlijke stevigheid en duurzaamheid.
- Schuimrubberen isolatie van topkwaliteit voor optimale koeling.
- Maakt gebruik van het LinQ-bevestigingssysteem (Patent VS 8777531 en VS 8875830).
- Eenvoudig systeem om in slechts enkele seconden en zonder gereedschap te installeren/verwijderen.
- Geschikt voor twintig blikken van 355 ml.
- Kan ijs drie dagen lang koud houden.
- Buitenafmetingen: 33 cm L x 50,8 cm B x 25,4 cm H
- Binnenafmetingen: 22,9 cm L x 43,2 cm B x 17,8 cm H
- Zie tabel voor locatie en vereisten voor installatie.

LinQ-sporttas van 17 L

Maverick, Maverick MAX

860202447



- Alle voordelen van LinQ – eenvoudig, snel en veilig.
- Inhoud 17 liter.
- Bodem in thermisch gevormd HDPE (High Density Polyethyleen) voor stijfheid en stevigheid.
- Harde onderkant, semi-harde bovenkant.
- Eenvoudig systeem om in slechts enkele seconden en zonder gereedschap te installeren/verwijderen.
- Zie tabel voor locatie en vereisten voor installatie.

SR tas van 21 L

Maverick, Maverick MAX

860202449



- Alle voordelen van LinQ – eenvoudig, snel en veilig.
- Semi-harde uitbreidbare tas.
- Inhoud 21 L.
- Maakt gebruik van het LinQ-bevestigingssysteem (Patent VS 8777531 en VS 8875830).
- Eenvoudig systeem om in slechts enkele seconden en zonder gereedschap te installeren/verwijderen.
- Zie tabel voor locatie en vereisten voor installatie.

LinQ-tas met rolsluiting

Maverick, Maverick MAX

715008110



- Volledige waterdichte tas om je spullen veilig op te bergen.
- Op LinQ gemonteerd via de kunststof basis voor zwaar gebruik.
- Opbergoplossing met grote capaciteit (40 L).
- Schuimrubberen bekleding onderaan voor extra bescherming van je spullen.
- Makkelijk op of naast het voertuig te transporteren met de geïntegreerde draaggreep.
- Afmetingen: 35,6 cm L x 48,3 cm B x verstelbare H.
- Zie tabel voor locatie en vereisten voor installatie.

LinQ-accessoires met basis van 91,4 cm

LinQ-opbergkoffer van 45 L

Maverick, Maverick MAX

715003879



- Gemonteerd via LinQ systeem, voor makkelijk installeren/verwijderen.
- Houdt je lading veilig en goed bevestigd tijdens het rijden.
- Zie tabel voor locatie en vereisten voor installatie.

LinQ-opbergkoffer van 86 L

Maverick (behalve X mr-modellen), Maverick MAX

715004923



- Gemonteerd via LinQ systeem, voor makkelijk installeren/verwijderen.
- Houdt je lading veilig en goed bevestigd tijdens het rijden.
- Zie tabel voor locatie en vereisten voor installatie.

LinQ-opbergkoffer van 121 L

Maverick (behalve X mr-modellen), Maverick MAX

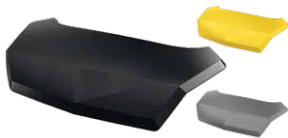
715001748 · (geen achterlicht)



- Uitgerust met het LinQ-systeem, de opbergkoffer voor achteraan wordt in seconden gemonteerd of verwijderd.
- 121 L laadvermogen met vrije ruimte voor maximale bergruimte en toegang tot de opbergkoffer.
- Vervaardigd van spuitgegoten polyethyleen met dubbele wand op kritieke plaatsen.
- Inhoud is hermetisch afsluitbaar ter bescherming tegen stof, vocht en de weersomstandigheden.
- Geen achterlicht.
- Panelen opbergkoffer verkrijgbaar in verschillende kleuren die passen bij je voertuig (afzonderlijk verkocht).
- Zie tabel voor locatie en vereisten voor installatie.

Panelen voor LinQ-opbergkoffer van 121 L

Past bij LinQ-opbergkoffer 121 L
EUROPESE VERSIE (CE-conform)



- Gekleurde panelen waarmee je LinQ-opbergkoffer van 121 L past bij je voertuig.
- Geen achterlicht.

■ **715001397** · Zwart
■ **715001398** · Geel
■ **715002483** · Wit
■ **715006121** · Can-Am Red

■ **715006122** · Manta Green
■ **715006123** · Orange Crush
■ **715006124** · Viper Red

LinQ koelbox van 30 L

Maverick, Maverick MAX

■ **715004778** · Zwart
■ **715004698** · Grijs



- Gemonteerd via LinQ systeem, voor makkelijk installeren/verwijderen.
- Gevormd door middel van rotatiegieten, voor uitzonderlijke stevigheid en duurzaamheid.
- Schuimrubberen isolatie van topkwaliteit voor optimale koeling.
- Ingebouwd, volledig uitneembaar vak beschermt je voedsel.
- Robuuste rubberen vergrendelingen houden de klep goed dicht.
- Weerbestendig.
- Handige aftapplug.
- Zie tabel voor locatie en vereisten voor installatie.

LinQ audio-laadbak van 43 L

Maverick, Maverick MAX

715003018



- Betaalbare en snelle oplossing om muziek en opbergruimte toe te voegen aan je volgende rit.
- De installatie achteraan neemt geen ruimte in de cabine in beslag en zorgt ervoor dat je vlot muziek kunt beluisteren tegen een gemiddelde snelheid.
- Eenvoudig te (de)monteren om je lading veilig vast te houden en te vervoeren.
- Het bedieningspaneel met achtergrondverlichting is perfect om 's nachts te rijden.
- Waterdichte luidsprekers.
- De Bluetooth¹ ontvanger en luidsprekers van 16,5 cm zitten handig verborgen en zijn ingebouwd in het deksel.
- De automatische uitschakelfunctie beschermt je batterij door het systeem uit te schakelen na 10 minuten zonder activiteit.
- Zie tabel voor locatie en vereisten voor installatie.

LinQ-mand voor intensief gebruik	Maverick, Maverick MAX	715001215
---	------------------------	------------------



- Gemaakt van uiterst sterk HSLA staal.
- Gemonteerd via LinQ-systeem, voor makkelijk installeren/verwijderen.
- Zie tabel voor locatie en vereisten voor installatie.

LinQ Premium opbergtas van OGIO	Maverick, Maverick MAX	715002923 - Zwart
--	------------------------	--------------------------



- Eenvoudig te installeren en te verwijderen zonder gereedschap dankzij het LinQ-systeem.
- Semi-harde opbergtas van 65 L, perfect om alles mee te nemen wat je nodig hebt op je voertuig.
- Gesp en elastische sluiting met rubberen pakking voorkomt dat stof in de tas terecht komt.
- 3-delig deksel voor gedeeltelijke of volledige toegang tot je tas.
- Scheidingswanden binnenin voor optimale organisatie van de tas.
- Zie tabel voor locatie en vereisten voor installatie.

LinQ mand met laag profiel	Maverick, Maverick MAX	715004282
-----------------------------------	------------------------	------------------



- Open mand met laag profiel, voor extra opbergruimte.
- Perfect voor vlotte toegang tot gereedschap, touw, lier en ploegaccessoires.
- Meerdere snelbinders en bevestigingspunten voor verankering.
- Gemaakt van schokbestendig geïnjecteerd polypropyleen.
- Zie tabel voor locatie en vereisten voor installatie.

LinQ-houders

LinQ-gereedschapshouder	Maverick, Maverick MAX	715007358
--------------------------------	------------------------	------------------



- Uiterst veelzijdige gereedschapshouder.
- Dankzij het handige draaislot kan gereedschap in elke richting worden opgeborgen.
- Verkocht per paar.

LinQ-houders voor uitrusting	Maverick, Maverick MAX	715005340
-------------------------------------	------------------------	------------------



- Duurzame, flexibele houders perfect passen voor tal van items met een diameter van 2,5 tot 10 cm.
- Robuust ontwerp om bogen, vishengels, harken, landbouwgereedschap en nog veel meer mee te nemen.
- Ontgrendelknop om de houders snel te openen voor directe toegang tot je uitrusting.
- Robuust basissysteem gebouwd voor de meest uitdagende avonturen.
- Combineer de LinQ-houders voor uitrusting met het LinQ-systeem om jouw uitrusting makkelijk te vervoeren.
- Kan 360° gedraaid worden.
- Verkocht per paar.

LinQ-bevestiging

LinQ-adapterkit voor verankering	Maverick, Maverick MAX	715004960
---	------------------------	------------------



- Om LinQ-accessoires met basis van 40,6 cm te installeren op LinQ-rekken.
- Zonder gereedschap te installeren en te verwijderen.

LinQ-basisinstallatiekit	Maverick, Maverick MAX	715008125
---------------------------------	------------------------	------------------



- Voor installatie van compatibele LinQ-accessoires in de cabine.
- Inclusief: 2 LinQ basissen voor bagage en onderdelen voor installatie.

LinQ-slot

Maverick, Maverick MAX

860201968



- Eenvoudige manier om de meeste LinQ-accessoires te vergrendelen.
- Hoes voor slot beschermt het slot tegen weer en wind.
- Corrosiebestendig.
- Pakket van 1, met 2 sleutels.
- Niet compatibel met LinQ-koelbox van 16 L, LinQ-gereedschapskist, LinQ-gereedschapshouder of LinQ-houders voor uitrusting.

LinQ reserveonderdeel

Maverick, Maverick MAX

715001707



- Unieke montagebevestiging voor gebruik bij alle accessoires voor het LinQ-systeem.
- Zonder gereedschap te installeren en te verwijderen.
- Verkocht per paar.

LinQ-adapter

Maverick MAX

715003058



- Maakt installatie mogelijk van de LinQ-gereedschapshouder op het Adventure dakrek.
- Verkocht per set van 4.

Opbergnet voor laadbak

Maverick, Maverick MAX

715001371



- Stevig net, ontworpen om het Adventure dakrek stevig en compact vast te maken.

Sleepkabels met ratel voor reservewiel

Maverick, Maverick MAX

280000955



- Sleepkabel met ratel voor bevestiging in 3 richtingen met lussen.
- Ontworpen om het reservewiel stevig te bevestigen op accessoires met geïntegreerde bevestigingspunten voor het reservewiel.
- Aanpasbaar aan de meest gebruikte UTV-bandenmaten.
- Ratel en sluitring gemaakt van duurzaam gegalvaniseerd staal.
- Vereist om reservewiel te bevestigen op Adventure dakrek.

BAGAGEREKKEN EN OPBERGRUIMTE

Bagagerrekken

LinQ kantelbaar rek

Maverick, Maverick MAX (behalve X mr-modellen)

■ 715008295 · Zwart

■ 715008296 · Can-Am Red



- LinQ kantelbaar rek om extra op LinQ gemonteerde accessoires of een reservewiel te bevestigen (band niet inbegrepen).
- Inclusief speciaal ontworpen spanband om het reservewiel snel te installeren of te verwijderen (band niet inbegrepen).
- Scharniert via gascilinder, wordt vergrendeld in de hoogste stand.
- Opbergkoffers van meer dan 74 L passen niet op het voertuig wanneer het rek is geïnstalleerd.
- Niet compatibel met beschermbeugels achteraan, verlengstuk beschermkooi achteraan en Lonestar Racing aluminium dak.

Adventure dakrek

Maverick

715006225

Maverick MAX

715003868



- De perfecte oplossing voor bagage, om alles mee te nemen wat je nodig hebt om ten volle te genieten van jouw offroad ervaring.
- Gemaakt van lichte stalen buizen met een diameter van 3,2 cm.
- Geïntegreerde montagepunten voor verlichting voor acht led-lichten met houder (zes vooraan en twee achteraan) of led-balk van 102 cm (vooraan).
- Met ankerpunten om het reservewiel te bevestigen.
- LinQ anker aan beide zijden.
- Bevestigingskabels reservewiel afzonderlijk verkocht.
- Voeg het net voor laadruimte toe om je bagage veilig vast te maken in het rek.
- Laadvermogen 34 kg.

Adventure dakrek

Maverick
Maverick MAX

715007186
715008073



- De ideale oplossing om lading te transporteren. Neem alle nodige spullen mee voor elke offroad ervaring.
- Gemaakt van lichte stalen buizen met een diameter van 3,2 cm.
- Ondersteunt ladingen tot 34 kg.
- Dit dakrek is in de hoogte verstelbaar zodat het precies past op een standaard dak.
- Geïntegreerde bevestigingspunten voor verlichting.
- Met ankerpunten om een reservewiel te bevestigen.
- LinQ anker aan beide zijden.
- Bevestigingskabels reservewiel afzonderlijk verkocht.
- Sportdak of aluminium dak is vereist voor installatie.

Bergruimte

Tas bergruimte voor passagiersstoel

Maverick, Maverick MAX

715008080



- Deze weerbestendige tas houdt jouw spullen veilig opgeborgen tijdens het rijden.
- Tas wordt op de passagiersstoel geplaatst voor nog meer laadvermogen in het voertuig.
- Deze tas heeft een inhoud van 55 L en is onderverdeeld in twee vakken.
- Het bovenste vak is geïsoleerd, houdt je drankjes koud en omvat twee bekerhouders.
- Extra zak binnenin voor nog meer opbergruimte, bijvoorbeeld voor een mobiele telefoon.
- Het onderste vak is toegankelijk langs beide zijden en dient als grote zak om diverse spullen op te bergen.
- De afneembare zak vooraan op de tas kan worden gebruikt als vuilniszak.

Opbergtas op schouderhoogte

Maverick (behalve X mr-modellen), Maverick MAX (alleen achteraan)

715004277



- Tas wordt bevestigd in de ongebruikte ruimte tussen de stoelen, voor meer laadruimte in je voertuig.
- Kan alleen worden geïnstalleerd tussen achterstoelen in MAX-modellen.

Opbergtas op schouderhoogte vooraan

Maverick MAX

715004888



- Kan aan elke zijde geopend worden, zodat zowel de passagiers vooraan als achteraan toegang krijgen tot de inhoud van de tas.
- Wordt geïnstalleerd tussen de bestuurders- en de passagiersstoel in MAX-modellen.

Opbergtas bovenaan

Maverick, Maverick MAX

715004275



- Waterbestendige tas, houdt jouw spullen veilig opgeborgen tijdens het rijden.
- Maakt handig gebruik van de ruimte boven je hoofd om het laadvermogen van je voertuig met 10 L uit te breiden.
- Semi-harde constructie die flexibel genoeg is om bagage met onregelmatige vorm in op te bergen.
- Transparante voorzak, geschikt voor touchscreen, voor eenvoudige toegang tot jouw smartphone.
- Niet compatibel met Bimini dak.

Opbergassen voor bovenkant deur

Maverick, Maverick MAX

715004276



- Waterbestendige tassen houden jouw spullen veilig opgeborgen tijdens het rijden.
- Tassen worden aan de standaard halve deuren bevestigd, voor meer laadruimte in jouw voertuig.
- Elke tas is ontworpen als vak met een capaciteit van 5 L en met scheidingsnetten binnenin.
- Semi-harde constructie die flexibel genoeg is om bagage met onregelmatige vorm in op te bergen.
- Verkocht per paar.

Opbergassen voor lagere deurpanelen

Maverick, Maverick MAX

715004355



- Waterbestendige tassen houden jouw spullen veilig opgeborgen tijdens het rijden.
- Tassen worden aan de lagere deurpanelen bevestigd, voor meer laadruimte in jouw voertuig.
- Elke tas is ontworpen als vak met een capaciteit van 6 L en met scheidingsnetten binnenin.
- Semi-harde constructie die flexibel genoeg is om bagage met onregelmatige vorm in op te bergen.
- Verkocht per paar.
- Niet compatibel met aluminium deuren en offroad schroefkrik.
- Lagere deurpanelen vereist voor installatie.

Zachte opbergtas

Maverick, Maverick MAX

715003759



- Zachte bagagetas met een capaciteit van 45 L, ontworpen voor achter op het voertuig, om de opbergmogelijkheden te maximaliseren.
- 3 vakken.
- Weersbestendig.

Opbergtas van 10 L

Maverick, Maverick MAX

269502121



- Waterdichte tas om je lading te beschermen tegen weer en wind.

LICHTEN

		2 Kies je lichten									
1 Kies je montagepunt	VERLICHTING VAN BAJA DESIGNS†					VERLICHTING VAN CAN-AM					
	Led-lichtbalk van 25 cm	102 cm Baja Designs OnX6 Arc led-lichtbalk	XL sportieve led-verlichting (verkocht per paar)	Squadron sportieve led-verlichting (verkocht per paar)	XL80 led-verlichting (verkocht per paar)	Lichtbalk met dubbele rij leds van 25 cm	Lichtbalk met dubbele rij leds van 38 cm	Lichtbalk met dubbele rij leds van 99 cm	Ronde led-verlichting van 10 cm (verkocht per paar)	Led-spots of led-schijnwerpers van 9 cm (verkocht per paar)	
Pre-runner voorbumper of Dune bumper	710006819 + 715007049 (Voedingskabel)	710006818 + 715007117 (Voedingskabel)	710006821 + 715002884 (Voedingskabel)	710006820 + 715002884 (Voedingskabel)	710005041 + 715007049 (Voedingskabel)	715002933 + 715003417 (Voedingskabel)	715002934 (Niet compatibel met Pre-runner voorbumper) + 715003417 (Voedingskabel)			715002935 (10 cm rond), 715009774 (9 cm schijnwerper) of 715003666 (9 cm spot) + 715003417 (Voedingskabel)	
Lonestar Racing voorbumper		710006818 + 715007117 (Voedingskabel)	710006821 + 715002884 (Voedingskabel)	710006820 + 715002884 (Voedingskabel)	710005041 + 715007049 (Voedingskabel)						
Verlichting voor Steunbalk of Adventure dakrek	N.v.t.	710006818 + 715007117 (Voedingskabel)	710006821 + 715002884 (Voedingskabel)	710006820 + 715002884 (Voedingskabel)	710005041 + 715007049 (Voedingskabel)		715002934 + 715003417 (Voedingskabel)	715004007 + 715005822 (Montagekit voor verlichting)			
Lonestar Racing 102 cm rek voor led-lichtbalk		710006818 + 715007117 (Voedingskabel)	N.v.t.		N.v.t.	N.v.t.					
Lonestar Racing verlichtingsrek		N.v.t.	710006821 + 715002884 (Voedingskabel)		710005041 + 715007049 (Voedingskabel)						

3 Bestellen

Bestel alle onderdeelnummers in het overeenstemmende vak

*Opmerking: Indien je meer dan één verlichtingsset installeert, zijn extra voedingskabels verlichting of montagekits vereist.

*Alle verlichting is alleen bedoeld voor offroad gebruik.

Voedingskabel verlichting

(Niet afgebeeld)

Maverick, Maverick MAX

715003417

715007049

715002884

715007117

- Vereist voor installatie van Baja Designs led-verlichting op dak of bumper.
- Baja Designs OnX6 led-lichtbalken en Baja Design XL80 ledverlichting van 25 cm (715007049).
- Baja Designs XL sportieve led-verlichting en Baja Designs Squadron sportieve led-verlichting (715002884).
- 102 cm Arc led-lichtbalk ONX6 (715007117).

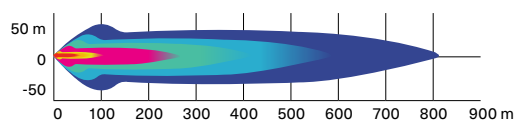
Baja Designs OnX6 Arc led-lichtbalk van 102 cm

Maverick, Maverick MAX

710006818



29.000 lux



- Lichtbalk van 252 watt die 29.000 lux produceert.
- Uitgerust met 24 Cree XM-L2 leds.
- Lichtpatroon voor een soepele mix van licht voor toepassingen zowel dichtbij als veraf.

- Ontworpen voor installatie op daken met steunbalk verlichting.
- Voedingskabel verlichting en steunbalk verlichting vereist.
- Zie tabel voor locatie en vereisten voor installatie.

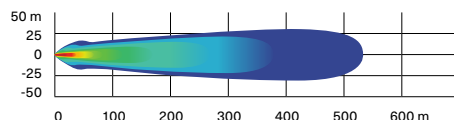
Baja Designs OnX6 led-lichtbalk van 25 cm

Maverick, Maverick MAX

710006819



12.460 lux



- Lichtbalk van 108 watt die 12.460 lux produceert.
- Uitgerust met 6 Cree XM-L2 leds.
- Lichtpatroon voor een soepele mix van licht voor toepassingen zowel dichtbij als veraf.

- Instelling van dubbele lichtsterkte (hoog/laag).
- Voedingskabel verlichting van Baja Designs vereist.
- Zie tabel voor locatie en vereisten voor installatie.

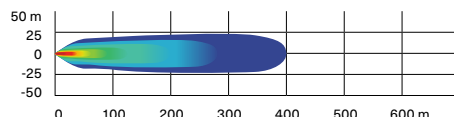
Baja Designs XL80 led-verlichting

Maverick, Maverick MAX

710005041



9.500 lux



- 80 watt per spot voor 9.500 lux.
- Uitgerust met 4 Cree XHP50 leds per spot.
- Instelling van dubbele lichtsterkte (hoog/laag).
- Lichtpatroon voor een soepele mix van licht voor toepassingen zowel dichtbij als veraf.

- Voedingskabel verlichting van Baja Designs vereist.
- Verkocht per paar.
- Afmetingen: 11,4 cm x 11,4 cm.
- Zie tabel voor locatie en vereisten voor installatie.

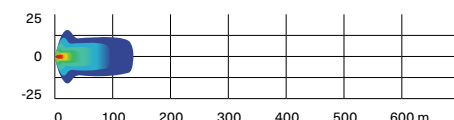
Baja Designs Squadron sportieve led-verlichting

Maverick, Maverick MAX

710006820



3.150 lux



- 26 watt per spot voor 3.150 lux.
- Uitgerust met 4 Cree XP-G2 leds per spot.
- Breed patroon voor bochtverlichting, speciaal ontworpen voor in de bochten, omstandigheden met veel stof en/of mist.

- Voedingskabel verlichting van Baja Designs vereist.
- Verkocht per paar.
- Afmetingen: 7,6 cm x 7,6 cm.
- Zie tabel voor locatie en vereisten voor installatie.

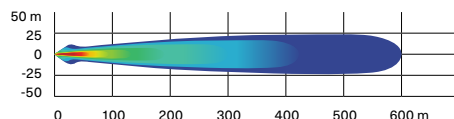
Baja Designs XL sportieve led-verlichting

Maverick, Maverick MAX

710006821



3.150 lux

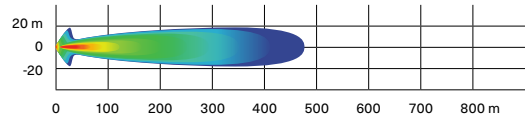


- 26 watt per spot voor 3.150 lux.
- Uitgerust met 4 Cree XP-G2 leds per spot.
- Hogesnelheidspot met een langere en smallere lichtstraal voor verlichting over grotere afstand.

- Voedingskabel verlichting van Baja Designs vereist.
- Verkocht per paar.
- Afmetingen: 11,4 cm x 11,4 cm.
- Zie tabel voor locatie en vereisten voor installatie.

Lichtbalk met dubbele rij leds van 25 cm (60 watt)

Maverick, Maverick MAX

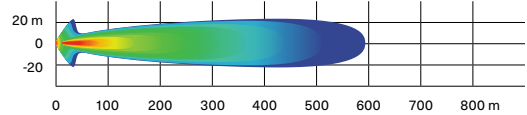
715002933

- Uitgerust met twaalf leds van 5 watt van Cree.
- 5.400 lux.
- Veel lichtsterkte in een compact formaat.
- Duurzaam en waterdicht.
- Voedingskabel verlichting vereist voor installatie.

- Verlicht meer dan 460 m voor het voertuig en 20 m breed aan elke zijde.
- Zie tabel voor locatie en vereisten voor installatie.

Lichtbalk met dubbele rij leds van 38 cm (90 watt)

Maverick, Maverick MAX

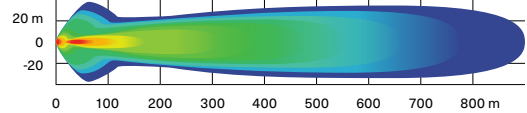
715002934

- Uitgerust met 18 leds van 5 watt van Cree.
- 8.400 lux.
- Aanvulling op verlichtingsrekken en de meeste bumpers.
- Duurzaam en waterdicht.

- Verlicht meer dan 580 m voor het voertuig en 20 m breed aan elke zijde.
- Zie tabel voor locatie en vereisten voor installatie.

Lichtbalk met dubbele rij leds van 99 cm (270 watt)

Maverick, Maverick MAX

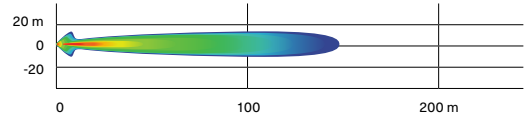
715004007

- Uitgerust met 54 leds van 5 watt van Cree.
- 24.300 lux.
- Verlicht meer dan 900 m voor het voertuig en 35 m breed aan elke zijde.

- Compatibel met Adventure dakrek.
- Voedingskabel verlichting vereist voor installatie.

Ronde led-verlichting van 10 cm (2 x 25 watt)

Maverick, Maverick MAX

715002935

- Led-schijnwerpers van 25 watt.
- 1.800 lux.

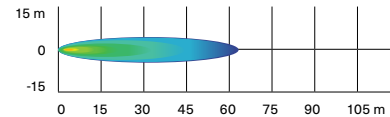
- Duurzaam en waterdicht.
- Omvat basiskabels en schakelaar.

- Grille voorzien van Can-Am logo.
- Voedingskabel verlichting vereist.
- Verkocht per paar.

- Niet CE-conform.
- Voedingskabel verlichting vereist voor installatie.

Led-rijverlichting van 9 cm (2 x 14 watt)

Maverick, Maverick MAX

715009775

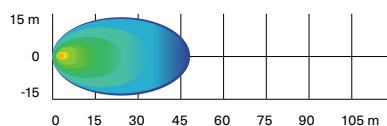
- Led-lichten van 14 watt die elk 1260 lux produceren.
- Gerichte spot voor een smalle en lange lichtstraal, perfect wanneer je tegen hogere snelheden rijdt.
- Uitgerust met zes krachtige leds in een behuizing van gegoten aluminium voor zwaar gebruik.

- Met twee bevestigingspunten. Als het ene bevestigingspunt losraakt in een botsing, draai je naar het volgende punt en kun je het licht weer monteren.
- Verkocht per paar.
- ECE-gecertificeerd.
- Voedingskabel verlichting vereist voor installatie.

Led-schijnwerpers van 9 cm (2 x 14 watt)

Maverick, Maverick MAX

715009774



- Led-lichten van 14 watt die elk 1260 lux produceren.
- Krachtige lichtstraal voor een brede lichtbundel, perfect voor werkzaamheden zoals ploegen of veel bochtwerk. Geschikt voor stoffige of mistige rijomstandigheden.
- Uitgerust met zes krachtige leds in een behuizing van gegoten aluminium voor zwaar gebruik.

- Met twee bevestigingspunten. Als het ene bevestigingspunt losraakt in een botsing, draai je naar het volgende punt en kun je het licht weer monteren.
- Verkocht per paar.
- ECE-gecertificeerd.
- Voedingskabel verlichting vereist voor installatie.

Geïntegreerde led-lampen zijspiegels

Maverick, Maverick MAX

715007185



- Verlichting voor bochten.
- Vergroten de breedte van de lichtstraal en verlichten de wielen voor een beter zicht.
- Brede lichtstraal.

- 3000 lux voor elke lamp.
- Aluminium zijspiegels (715007363) vereist.
- Kabelboom (715008212) is vereist voor installatie.

Can-Am Signature led-verlichting

Maverick, Maverick MAX

715003673



- Nog stijlvoller met een sportievere look.
- Gebruikt felle, energiezuinige leds.
- Biedt geen extra verlichting tijdens het rijden.

Plafondverlichting

Maverick, Maverick MAX

715002455



- Led-lampen integreren perfect met het voertuig.
- Inclusief kabelset.
- Kan op beschermkooi, sportdak of All-Terrain kofferdeksel worden geïnstalleerd.

Lonestar Racing 102 cm rek voor led-lichtbalk

Maverick, Maverick MAX

715003920



- Ontworpen voor gebruik met Baja Designs OnX6 Arc led-lichtbalk van 102 cm.
- Verbeterd de op race geïnspireerde look van het voertuig.
- Compatibel met aluminium dak, Lonestar Racing aluminium dak en sportdak.
- Niet compatibel met Racing zijspiegels en elektrisch kantelbare voorruit.
- Lichten apart verkocht.

Lonestar Racing verlichtingsrek

Maverick, Maverick MAX

715003948



- Ontworpen voor gebruik met Baja Designs XL80 led-verlichting en Baja Designs XL sportieve led-verlichting.
- Geschikt voor maximaal twee paar XL-lichten.
- Niet compatibel met Racing zijspiegels en elektrisch kantelbare voorruit.
- Compatibel met Lonestar Racing aluminium dak, aluminium dak en sportdak.
- Lichten apart verkocht.

Achtervolgingslichten

Maverick, Maverick MAX

715002887



- Ontworpen door Can-Am zodat je beter zichtbaar bent voor achterliggers, vooral in stoffige of veeleisende omstandigheden.
- Met schakelaars op het dashboard om te kiezen tussen twee modi en 11 verschillende goed zichtbare gekleurde lichtpatronen (blauw, rood en geel).
- Trail Mode: gebruik als achterlicht en remlicht.
- Chasing Mode: weergave van oranje en blauwe lichtpatronen en gebruik als remlicht (functie remlicht kan worden uitgeschakeld voor racing).
- Modulair, voor installatie met achteraan op de beschermkooi gemonteerde accessoires.
- Plug-and-play-installatie.
- Verifieer je lokale voorschriften over het gebruik van blauwe verlichting.

Led-lichtstrook

Maverick, Maverick MAX

715009887



- Ontworpen door Can-Am zodat je beter zichtbaar bent voor achterliggers, vooral in stoffige of veeleisende omstandigheden.
- Lichtpatronen met goed zichtbare kleuren (rood, geel, wit).
- Drie modi beschikbaar:
 - Trail Mode: gebruik als achterlicht en remlicht.
 - Chasing Mode: geeft oranje lichtpatroon weer.
 - Work Mode: Wit licht om je laadruimte te verlichten.

- Modulair, voor installatie met achteraan op de beschermkooi gemonteerde accessoires.
- Plug-and-play-installatie.
- Kabelboom vereist (715008210).
- Afzonderlijk verkocht.

Steunbalk verlichting

Maverick, Maverick MAX

715003529



- Gestroomlijnde, stijlvolle en robuuste aluminium constructie.
- Ruimte voor lichtbalken en spots met of zonder combinatie van dak en voorruit.
- Over de volledige breedte van het voertuig, zodat elke grote led-lichtbalk kan worden geïnstalleerd.

- Vereist om verlichting op het dak van het voertuig te installeren.
- Niet compatibel met Lonestar Racing aluminium dak.
- Lichten apart verkocht.

Montagekit voor led-lichtbalk van 99 cm

(Niet afgebeeld)

Maverick, Maverick MAX

715005822

- Vereist voor installatie van lichtbalk met dubbele rij leds van 99 cm.
- Inclusief bedrading en steunbeugel.
- Steunbalk verlichting vereist voor installatie.

Voedingskabel verlichting

(Niet afgebeeld)

Maverick, Maverick MAX

715003417

- Vereist voor installatie van 25 cm, 38 cm en dubbele rij led-verlichting en 10 cm ronde led-verlichting.
- Voor montage op bumper en dak.

AUDIO- EN COMMUNICATIESYSTEMEN

Audio

Can-Am audiodak

Maverick

715007130



- Volledig dak met gestroomlijnde ingebouwde audio.
- Volledig afgedicht en waterdicht.
- Gemakkelijk te installeren, één kabel om het dak aan te sluiten op de voertuigelektronica.
- Vier luidsprekers van 20 cm, één versterker van 400 RMS en 800 watt piekvermogen en één hoofdleenheid geleverd door Rockford Fosgate Audio.

- Meerkleurige RGB led-accentverlichting rond elke luidspreker.
- 2,7 inch kleurendisplay met Bluetooth- en Pandora-verbinding.
- Compatibel met kantelbaar dak.
- Niet compatibel met Adventure dakrek wanneer kantelbaar dak is geïnstalleerd.
- Niet compatibel met zachte bovendeurpanelen.

Can-Am audiodak

Maverick MAX

715006709



- Volledig dak met ingebouwde audio.
- Volledig afgedicht en waterdicht.
- Gemakkelijk te installeren, één kabel om het dak aan te sluiten op de voertuigelektronica.
- Zes luidsprekers van 20 cm, één versterker van 400 RMS en 800 watt piekvermogen en één hoofdleenheid geleverd door Rockford Fosgate Audio.

- Meerkleurige RGB led-accentverlichting rond elke luidspreker.
- 2,7 inch kleurendisplay met Bluetooth- en Pandora-verbinding.
- Niet compatibel met Adventure dakrek wanneer kantelbaar dak is geïnstalleerd.
- Niet compatibel met zachte bovendeurpanelen.

Can-Am set voor kantelbaar audiodak

Maverick, Maverick MAX

715007131



- Te combineren met audiodak (715007130 of 715007130) voor de optie om te kantelen.
- Niet compatibel met de Racing zijspiegels (715002898).

MTX centrale luidsprekers

Maverick MAX

715004748



- Bovenaan gemonteerde centrale luidsprekerhouder met twee luidsprekers van 16,5 cm / 100 watt.
- Duurzaam ontworpen voor Can-Am in de meest veeleisende rijomstandigheden.

- Perfecte aanvulling van het Compleet MTX-audiosysteem voor een systeem met 7 luidsprekers of als alleenstaand systeem door je muzikspeler rechtstreeks aan te sluiten op de AUX-ingangsaansluiting.
- Niet compatibel met Lonestar daken.

Compleet MTX audiosysteem	Maverick, Maverick MAX	715002873
----------------------------------	------------------------	------------------



- Met Bluetooth 5¹ uitgerust audiosysteem van 400 W RMS/800 W piek van MTX.
- Duurzaam ontworpen voor Can-Am in de meest veeleisende rijomstandigheden.
- Inclusief vooraan op het dashboard en achteraan op de beschermkooi geïnstalleerde stereo luidsprekers en hoofdeenheid met geïntegreerde subwoofer van 16,5 cm.
- Voeg de houder voor elektronische apparaten toe om jouw Bluetooth apparaat stevig te bevestigen en te luisteren naar je favoriete deuntjes.

Can-Am subwoofer	Maverick, Maverick MAX	715004956
-------------------------	------------------------	------------------



- Krachtige subwoofer van 25 cm van Rockford Fosgate voor onder de stoel.
- Eenvoudige plug-and-play-aansluiting op audiodak.
- Stevige constructie, robuust genoeg voor veeleisende omgevingen en afgedicht tegen vocht en vuil.
- 1 set met versterker (715007227) vereist voor 1 of 2 subwoofers.
- Ruimte voor twee sets per voertuig: onder bestuurdersstoel of passagiersstoel.

Can-Am set met versterker	Maverick, Maverick MAX	715007227
----------------------------------	------------------------	------------------



- Een krachtige versterker van 400 W voor maximaal twee subwoofers onder de stoel.
- Eenvoudige plug-and-play-aansluiting op audiodak en subwoofer.
- Inclusief installatieplaat en kabelset.

Houder voor elektronische apparaten	Maverick, Maverick MAX	715002874
--	------------------------	------------------



- Een fantastisch platform voor je entertainment tijdens het rijden.
- Robuuste spuitgegoten polypropyleen constructie die perfect past en eenvoudig te installeren is.
- Verstelbare houder, geschikt voor de meeste tablets en smartphones van 13 cm tot 25,4 cm (met beschermglas).
- Past naadloos bij het complete MTX audiosysteem en intercomsysteem voor Robuuste Radio's.
- Maakt installatie van Garmin Montana 680T gps mogelijk.
- Ingebouwde opbergruimte (inhoud 3,8 L) met toegang tot het 12V-stopcontact op het dashboard om toestellen op te laden.

Communicatiesystemen

Set met robuuste hoofdtelefoon voor radio in helm voor passagiers achteraan	Met intercomsysteem van Robuuste Radio's	715004380 · ALLEEN VS
--	--	------------------------------



- Extra kabels van 3,7 m en helmluidspreker / microfoonsets om je intercomsysteem voor 2 personen om te vormen tot een systeem voor 4 personen.
- Voedingskabel is vereist voor installatie op MAX modellen.

ELEKTRISCHE EN ELEKTRONISCHE ACCESSOIRES

Elektrisch

Stoelverwarming	Maverick, Maverick MAX	715006112
------------------------	------------------------	------------------



- 25 W stoelverwarming voor rijcomfort zonder koude rillingen.
- Met de temperatuurinstellingen hoog/laag kun je de gewenste warmte instellen.
- Deze kit bevat één koolstofvezel stoelverwarming, schuimplaat en dashboardschakelaar.
- Wordt rechtstreeks op het oorspronkelijke stoelkussen geïnstalleerd.
- Kabelboom voor verwarmd accessoire (710005757) is vereist voor installatie op stoel vooraan.
- Kabelboom voor verwarmd accessoire (715006004) is vereist voor installatie op stoel achteraan.

Aansluiting voor verwarmd vizier	Maverick, Maverick MAX	715001246
---	------------------------	------------------



- Strategisch op het voertuig geplaatst om je beweeglijkheid te behouden.
- Optionele aansluiting voor vizier om zonder condens te rijden.
- Snel en eenvoudig te installeren.
- Wordt per stuk verkocht.
- Verwarmd vizier niet inbegrepen.

Kabelboom voor verwarmde accessoires

(Niet afgebeeld)

Maverick, Maverick MAX

710005757

- Elektrische kabelboom vereist om verwarmde voorstoelen, verwarmd stuurwiel en verwarmde grijpbalk aan te sluiten en te bedienen.
- Kabelboom voor verwarmd accessoire (715006004) is vereist voor installatie op stoel achteraan.

Installatiekit hulpaccu

(Niet afgebeeld)

Maverick, Maverick MAX

715006315

- Hiermee kun je een tweede accu van 18 Ah toevoegen, voor een opstelling met twee accu's die vereist is om extra elektrische componenten te voeden, zoals audiosystemen of lieren.
- Uitgerust met een waterdichte elektronicamodule van beschermklasse IP67 die voorkomt dat je accu leeg raakt door je extra elektrische componenten.
- Kit met een aansluitblok voor de extra accu, alle nodige bedrading en de accuhouder.
- Beide accu's worden perfect geïntegreerd, op de standaard locatie, achter de passagiersstoel.
- Extra accu (410301203), plus bevestigingsmiddelen voor accu (250000282) apart verkrijgbaar.

Elektronisch

Houder voor mobiele telefoon

Maverick, Maverick MAX

715008786



- Waterbestendige klep waarmee de telefoon perfect kan worden geplaatst.
- Met capacitieve en resistieve technologie voor touchscreen.
- Veersysteem in achterplaat voor automatische aanpassing aan dikte.
- Geschikt voor alle mobiele telefoons van 185 mm x 85 mm x 15 mm.
- Werkt met nagenoeg alle oplaadkabels.
- Mobiele telefoon en oplaadkabels niet inbegrepen.
- Houder voor elektronische apparaten (715002874) vereist om de houder voor mobiele telefoon op de klep ervan te schroeven.

Vlag met verlichting

Maverick, Maverick MAX

715002886



- Een must voor rijden in de duinen.
- Led van 5 W van Cree.
- 5 gekleurde lenzen naar keuze.
- Doorschijnende, snel verwijderbare en vervangbare vlaggenmast.
- Zorgt ervoor dat het voertuig beter zichtbaar is.
- Voldoet aan de meeste vereisten voor rijden in de duinen.
- Gegoten aluminium basis, acetaal draaiwielletje.
- Inclusief montagesteunen en bedrading.
- 1,2 m lange vlag wordt boven op de beschermkooi gemonteerd.
- Kan aan beide zijden van het voertuig worden geïnstalleerd.

Digitally Encoded Security System (D.E.S.S.) Groene sleutel

Maverick (Turbo/TurboR/Turbo RR motor)

710005232



- Diefstalbeveiliging van topklasse voor je voertuig.
- Gecodeerde chiptechnologie beperkt de toegang tot het elektronische ontstekingsstelsel van je voertuig.
- Eén unieke code per voertuig.
- Kogelscharnier bestand tegen trillingen/schokken, voor een betrouwbare verbinding.
- 2 programmeerbare modi:
 - Normale modus: beperkt de rijnsnelheid tot 70 km/u en 50% minder koppelen.
 - Prestatiemodus: geen beperkingen.

LIEREN EN TREKHAKEN

Can-Am HD lieren

Can-Am HD 4500 lier

Maverick, Maverick MAX

715006416



- Ergonomische handgreep.
- Stevige stalen tandwielen en bussen voor meer koppel en duurzaamheid.
- Automatische 100% lasthoudrem.
- Afgedichte solenoïde voor bescherming tegen weersomstandigheden.
- Weersbestendige afstandsbediening met snoer en op het dashboard gemonteerde schakelaar.
- CE-conform.
- 2.041 kg trekkracht.
- 13,1 m lange staalkabel van 6,3 mm.
- 4-wegs rolgeleider voor zwaar gebruik.
- Kabelboom voor lier (715003585) en voorbumper compatibel met lier zijn vereist.

Can-Am HD 4500-S lier

Maverick, Maverick MAX

715006417



- Ergonomische handgreep.
- Stevige stalen tandwielen en bussen voor meer koppel en duurzaamheid.
- Automatische 100% lasthoudrem.
- Afgedichte solenoïde voor bescherming tegen weersomstandigheden.
- Weersbestendige afstandsbediening met snoer en op het dashboard gemonteerde schakelaar.
- 2.041 kg trekkracht.
- 15,2 m lang synthetisch touw van 6,35 mm.
- Corrosiebestendige aluminium rolgeleider.
- Kabelboom voor lier (715003585) en voorbumper compatibel met lier zijn vereist.

WARN⁺ VRX lieren

WARN VRX 45 lier

Maverick, Maverick MAX

715006110



- Extreem waterdichte afdichting van klasse IP68 houdt water en wind buiten.
- Duurzame metalen constructie.
- Zwarte poederlakafwerking en roestvrijstalen bevestigingen voor corrosiebescherming.
- Robuust nieuw ontwerp van de koppeling gebaseerd op meer dan 70 jaar kennis van WARN 4 WD.
- Lasthoudrem voor geweldige controle.
- Soepele en betrouwbare volledig metalen drietraps planetaire tandwielkast.
- Bediening via op het dashboard gemonteerde tuimelschakelaar.
- Beperkte levenslange garantie (mechanisch), 3 jaar garantie (elektrisch).
- 2.041 kg trekkracht.
- 15 m lange staalkabel van 6,3 mm.
- Kabelgeleider met rollen.
- Kabelboom voor lier (715003585) en voorbumper compatibel met lier zijn vereist.

WARN VRX 45-S lier

Maverick, Maverick MAX

715006111



- Extreem waterdichte afdichting van klasse IP68 houdt water en wind buiten.
- Duurzame metalen constructie.
- Zwarte poederlakafwerking en roestvrijstalen bevestigingen voor corrosiebescherming.
- Robuust nieuw ontwerp van de koppeling gebaseerd op meer dan 70 jaar kennis van WARN 4 WD.
- Lasthoudrem voor geweldige controle.
- Soepele en betrouwbare volledig metalen drietraps planetaire tandwielkast.
- Bediening via op het dashboard gemonteerde tuimelschakelaar.
- Beperkte levenslange garantie (mechanisch), 3 jaar garantie (elektrisch).
- 2.041 kg trekkracht.
- 15 m lang synthetisch touw van 6,3 mm.
- Gegoten aluminium rolgeleider.
- Kabelboom voor lier (715003585) en voorbumper compatibel met lier zijn vereist.

Accessoires voor lieren

Can-Am HD rolgeleider

Can-Am HD lier

715006426



- Deze corrosiebestendige aluminium rolgeleider, onontbeerlijk wanneer je de lier uitrust met een synthetische kabel, voorkomt dat de kabel breekt in een hoek van een rolgeleider en door vroegtijdige slijtage omwille van het ruwe oppervlak van de versleten rolgeleider.
- Alleen voor gebruik met synthetische kabels.

WARN rolgeleider

WARN lier

715007785



- Constructie met dubbele poedercoating.
- Alleen voor gebruik met synthetische lierkabels.

Synthetische lierkabel	Can-Am HD lier	715006430
	WARN lier	715007783



- Synthetische kabel van 15,2 m lang en 6,35 mm dik voor Can-Am HD lieren.
- Can-Am HD rolgeleider (715006426) vereist voor upgrade naar een synthetische kabel om vroegtijdige schade en slijtage van de kabel te voorkomen.
- WARN rolgeleider (715007785) is vereist voor upgrade naar een synthetische kabel om schade en vroegtijdige slijtage van de kabel te voorkomen.

Reservetrekkel	Can-Am HD lier	705014978
	WARN lier	715006699



- Kabel van 14,3 m lang en 6,3 mm dik voor Can-Am HD lier.
- Kabel van 16,8 m lang en 6,35 mm dik voor WARN lierkit.
- 2.041 kg trekvermogen.

Synthetisch kabelverlengstuk	715001120
-------------------------------------	------------------



- Lichtgewicht, diameter van 6,35 mm, eenvoudig te gebruiken en ratelt niet in de laadbak.
- Eenvoudig vast te maken aan lierkabel voor een extra lengte van 15,2 m.
- 2.041 kg trekkracht.

Elektrische kabelboom voor lier <i>(Niet afgebeeld)</i>	Maverick, Maverick MAX	715003585
---	------------------------	------------------

- Vereist voor installatie van een lier.

Kabelboom voor lier achteraan <i>(Niet afgebeeld)</i>	715006007
---	------------------

- Vereist voor installatie van een lier op de S3 achterbumper met lier.

Bedrade afstandsbediening	Can-Am HD [†] lier	715006504
----------------------------------	-----------------------------	------------------



- Met dit pakket kunnen bezitters van hun voertuig met standaard lier op afstand bedienen.
 - Standaard OEM lier wordt afzonderlijk verkocht.
 - CE-conform.
- [†] Kabelboom (710001023) is vereist om de afstandsbediening te gebruiken op een voertuig met een in de fabriek geïnstalleerde lier.
[‡] Inclusief afstandsbediening (710007050) en stekker voor aansluiting.

Draadloze afstandsbediening	WARN lier	715002542
------------------------------------	-----------	------------------



- Snel en eenvoudig te installeren dankzij de kabelset met geïntegreerde antenne en alle noodzakelijke montageonderdelen.
- Met dit systeem kun je de lier vanuit elke positie binnen een straal van 15,2 m bedienen, waardoor je bergingsmogelijkheden toenemen.
- Alle onderdelen zijn weerbestendig.

X rc/X mr trekhaak achteraan	Maverick, Maverick MAX 2021 en ouder	715004450
-------------------------------------	--------------------------------------	------------------



- Biedt een robuuste plaats om vast te haken wanneer het voertuig moet worden gesleept.
- Geschikt om de meeste riemen en haken aan te sluiten.
- Gemaakt van robuuste 5 mm dikke staalplaat en 16 mm dikke stalen buis voor vasthaken.
- Standaard op Maverick X rc- en X mr-modellen.

Trekhaak

Trekhaak achter	Maverick, Maverick MAX 2021 en ouder	■ 715002883 - Zwart
		■ 715003938 - Can-Am Red



- Robuuste, lichte stalen constructie.
- Afgewerkt met e-coating.
- Vast bevestigingspunt voor trekhaakkogel om een trekhaak te bevestigen.
- Deze trekhaak heeft een trekvermogen van 590 kg.
- Kogel van trekhaak niet inbegrepen.

Trekstang voor trekhaak voor en achter	Maverick, Maverick MAX	715008350
---	------------------------	------------------



- Standaard op trekhaakbevestiging van 5 cm.
- Heeft een trekvermogen van 750 kg.
- Kogel van trekhaak niet inbegrepen.
- Gesmeed staal.

PERFORMANCE

Smart-Lok technologie

Smart-Lok differentieel

Maverick geproduceerd na 1 januari 2017,
Maverick MAX

705402936



- Exclusieve Smart-Lok technologie van Can-Am vormt een volledig tijdens het rijden vergrendelbaar voordifferentieel met elektronisch geregelde automatische modi.
- Kies de instellingen voor je differentieel op basis van de rijomstandigheden: "2x4" voor alleen tractie op de achterwielen, "4x4 voordifferentieelvergrendeling" voor volledig vergrendelde 4-wielaandrijving en "4x4 Smart Mode" met vooraf ingestelde, intelligente kalibraties voor jouw rijstijl.
- "Smart Mode" maakt gebruik van verschillende bronnen van inputs en schakelt de vergrendeling onmiddellijk in met de juiste belasting op het juiste moment, voor maximale tractie terwijl de wendbaarheid bij lage snelheden behouden blijft, voor een optimale plaatsing en een gevoel van zelfvertrouwen.
- De kit met Smart-Lok differentieel is standaard inbegrepen bij de Trail Mode.
- Mud, Rock en Trail Activ modi kunnen toegevoegd worden door installatie van een extra Smart Mode module (afzonderlijk verkocht) om jouw rijomgeving nog beter af te stemmen.
- Performance steekassen (2x) en Smart-Lok installatiekit vereist voor installatie.

Performance steekas

Maverick, Maverick MAX

705401634 · 163 cm

Maverick, Maverick MAX

705402048 · 183 cm



- Performant ontwerp, perfect voor offroad gebruik met superieure bescherming voor elke rijstijl.
- Inclusief homokinetische koppelingen, assen en balgen die perfect passen bij jouw Can-Am voertuig.
- Vereist voor installatie van de kit met Smart-Lok differentieel.

Module Mud Smart modus

(Niet afgebeeld)

Maverick, Maverick MAX met Smart-Lok
differentieel (behalve Turbo RR modellen van
2021 en recenter)

715005282

- Met deze module kun je de Mud Smart modus toevoegen aan voertuigen met de kit met Smart-Lok differentieel, die als accessoire wordt verkocht, of om de Mud Smart modus te wijzigen op voertuigen met een standaard Smart-Lok.
- De Mud-modus is specifiek ontworpen om superieure tractie te bieden in de diepste modderplassen.
- Wanneer een hoog motorkoppel en/of doorslippen wordt gedetecteerd, blokkeert Smart-Lok de voorzijde volledig.
- Het systeem blijft geblokkeerd totdat de gashendel wordt losgelaten.
- Er kan slechts één module met Smart modus tegelijk geïnstalleerd worden.

Module Rock Smart modus

(Niet afgebeeld)

Maverick, Maverick MAX met Smart-Lok
differentieel (behalve Turbo RR modellen van
2021 en recenter)

715005283

- Met deze module kun je de Rock Smart modus toevoegen aan voertuigen met de kit met Smart-Lok differentieel, die als accessoire wordt verkocht, of om de Rock Smart modus te wijzigen op voertuigen met een standaard Smart-Lok.
- De Rock-modus is specifiek ontworpen om over uitdagende rotsen te rijden.
- Wanneer een hoog motorkoppel wordt gedetecteerd bij een lage rijsnelheid, blokkeert Smart-Lok de voorzijde progressief en blijft dit ingeschakeld totdat de gashendel helemaal wordt losgelaten. Op die manier wordt doorslippen van de wielen voorkomen en wordt optimale tractie geboden.
- Dankzij de progressieve inschakeling gaat het sturen gemakkelijker bij het uitvoeren van manoeuvres.
- Er kan slechts één module met Smart modus tegelijk geïnstalleerd worden.

Module Trail Activ Smart modus

(Niet afgebeeld)

Maverick, Maverick MAX met Smart-Lok
differentieel (behalve Turbo RR modellen van
2021 en recenter)

715005284

- Met deze module kun je de Trail Activ modus toevoegen aan voertuigen met de kit met Smart-Lok differentieel, die als accessoire wordt verkocht, of om de Trail Activ modus te wijzigen op voertuigen met een standaard Smart-Lok.
- De Trail Activ-modus is ontworpen voor een sportieve rijstijl, voor de ultieme precisie in de bochten.
- Wanneer een hoge toename van de rijsnelheid wordt gedetecteerd, blokkeert Smart-Lok de voorzijde progressief en blijft dit ingeschakeld totdat de gashendel wordt losgelaten of de rijsnelheid afneemt.
- Dankzij de progressieve inschakeling kan vlotter worden gereden met minder stuurinspanning.
- Er kan slechts één module met Smart modus tegelijk geïnstalleerd worden.

Lonestar Racing spatborden met steunen

Maverick, Maverick MAX

715004865



- Deze spatborden met bouten vullen jouw voertuig perfect aan.
- Duurzame steunen van Chromoly staal.
- Beschermen wieldraagarmen, rotors en homokinetische koppelingen tegen stenen en vuil.
- Verkocht per paar.
- Niet compatibel met HMWPE voorste A-arm en bescherming wieldraagarm (715002905 en 715003552).

Lonestar Racing schakelplaat en -knop voor zwaar gebruik

Maverick, Maverick MAX

715004866



- De schakelplaat is gemaakt van duurzaam roestvrij staal en bouten voor een perfecte passing.
- De kit wordt geleverd met een gegoten aluminium schakelknop van Lonestar Racing.
- Biedt verbeterde duurzaamheid voor de prestatiegerichte bestuurder.

Kabelgeleider met rollen voor Lonestar Racing buitenste inzetstukken spoorstang

Maverick, Maverick MAX 2021 en ouder

715004868



- Beschermt en versterkt de middelste stangen van de geleidingsarm tegen veeleisende rijomstandigheden.
- Inclusief bouten in hoogwaardig staal.

Lonestar Racing pennen voor koppelingsdeksel met snelkoppeling

Maverick, Maverick MAX

715005045

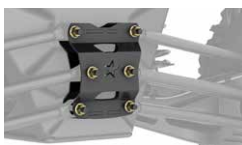


- Met deze kit kun je het koppelingsdeksel in slechts enkele seconden zonder gereedschap verwijderen, voor toegang tot de riem.
- Inclusief 4 roestvrijstalen pennen met "snelkoppeling" met klemmen en haken.
- Vervangt alle schroeven van het koppelingsdeksel.
- Dit product beïnvloedt de afdichting van het koppelingsdeksel. Het is ten stelligste aanbevolen dit product alleen in droge rijomstandigheden te gebruiken.

Lonestar Racing robuuste steunplaat voor vierkante geleidingsarm van ophanging achter

Maverick, Maverick MAX 2021 en ouder

715005046



- Steunplaat met dubbele laag voor geleidingsarm van ophanging, gemaakt van hoogwaardig staal.
- Verstevt de montageplaats van je geleidingsarm op het chassis en geeft jouw voertuig een agressieve look voor racing.
- Eenvoudig te monteren.

Geluiddemper voor uitlaat van Yoshimura†

Maverick, Maverick MAX

715002882



- Ontwikkeld in samenwerking met Yoshimura.
- Gemaakt van hoogwaardig 304 roestvrij staal met punt van geborsteld aluminium.
- Beter klinkend, mooier en 19% lichter dan standaard geluiddemper.
- USDF/USDA-goedgekeurde vonkafleider.
- Geen aanpassing van het systeem voor brandstofinspuiting vereist.
- Conform ROHVA en EPA.
- Niet CE-conform.

Performante luchtfilter van Twin AIR†

Maverick, Maverick MAX

715002895



- De beste keuze voor de moeilijkste omstandigheden.
- Schuimfilter in verschillende fasen voor superieur vermogen om stof vast te houden met een hoge luchtcirculatie.
- Kan worden gewassen en hergebruikt.

Prefilter voor snorkel

Maverick, Maverick MAX (met snorkelkit)

715005599



- Specifieke prefilter voor snorkels.
- Geeft de motor extra bescherming onder zware rijomstandigheden.
- Helpt het luchtfilter schoner te houden.
- Filter houdt deeltjes groter dan 0,13 mm tegen.
- Nodig om de voertuiggarantie te behouden wanneer rupsbanden zijn geïnstalleerd.

Snorkelkit

Maverick, Maverick MAX (2019 en ouder)

715003733

Maverick, Maverick MAX (2020 en recenter)

715007110



- Hogere luchtinlaat van motor en CVT, zodat het voertuig half ondergedompeld in het water of de modder kan rijden zonder dat er water in de motor terecht komt.
- Niet compatibel met S&B deeltjesscheider, LinQ kantelbaar rek, Lonestar Racing bescherm balk achteraan of enige panelen of ruiten.
- Afgedichte airbox 707800780 (afzonderlijk verkocht) is vereist voor installatie op modellen die geproduceerd zijn voor 1 januari 2018.
- Standaard op Maverick X mr-modellen.
- Niet CE-conform.
- Past niet op alle modellen uitgerust met extern schokdemperreservoir gemonteerd op C-stijl.

Radiatorverplaatsingskit

Maverick, Maverick MAX

715004937



- Verplaatst de standaard radiator naar de achterkant van de beschermkooi.
- Beschermt de cabine tegen vuil en rotsen.
- Voorkomt dat de koelprestaties verminderen in modderige omstandigheden.
- Minder hete lucht in de cabine.
- Makkelijk schoon te maken.
- Inclusief steun, montageonderdelen en slangen.
- Niet compatibel met accessoires voor de laadruimte, achteraan op de beschermkooi gemonteerde accessoires, compleet MTX audiosysteem en zachte deuren bovenaan (behalve LinQ koelbox van 30 L).
- Radiator (709200703) is vereist voor installatie op modellen van 2017.
- Niet compatibel met volledige voorruit.

WAARSCHUWING: Eventuele wijzigingen of toevoegingen van accessoires kunnen de besturing van jouw voertuig beïnvloeden. Het is belangrijk dat je de tijd neemt om vertrouwd te worden met het voertuig nadat wijzigingen zijn aangebracht, zodat je begrijpt hoe je jouw rijgedrag overeenkomstig dient aan te passen. Knoi niet met ongeoorloofde wijzigingen en installeer geen uitrusting die niet specifiek door BRP is gecertificeerd voor het voertuig. Deze wijzigingen zijn niet getest door BRP en kunnen het risico van verlies van controle verhogen, of het voertuig ongeschikt maken voor gebruik op de openbare weg. Vraag jouw BRP-dealer om beschikbare geschikte accessoires voor jouw voertuig.

Kit voor dynamo 850 W

Maverick, Maverick MAX (2021 en recenter)

715006279



- Vergroot het vermogen van de dynamo tot 850 W.
- Inclusief rotor, stator en regelaar.

Upgradekit tussenkoeler 172 pk

(Niet afgebeeld)

Maverick, Maverick MAX (2018 en 2019)

715007137

- Upgrade voor de tussenkoeler voor de Maverick 2018 en recenter.
- Installatie moet worden uitgevoerd door een erkende BRP-dealer om de voertuiggarantie te behouden.
- Hiervoor is de installatiekit vermogensupgrade (715007111) vereist.

Accessoires voor noodsituaties

Lonestar Racing houder voor brandblusser

Maverick, Maverick MAX

715007320



- Snelkoppeling waarmee bestuurders de brandblusser in slechts enkele seconden kunnen losmaken in een noodsituatie.
- Gemaakt van gegoten geanodiseerd zwart aluminium.
- Past op buizen van 4,7 cm.
- Kan overal op de beschermkooi worden gemonteerd.
- Biedt bestuurders veiligheid met de kennis dat ze betrouwbare nooduitrusting aan boord hebben.
- Wordt geleverd met gegoten aluminium bevestigingen, snelkoppeling, montageplaat en twee klemmen.
- Brandblusapparaat afzonderlijk verkocht.
- Met logo "Lonestar Racing voor Can-Am".

Brandblusapparaat

295100833



- Perfect voor smeermiddel-, olie- en elektrische branden.
- Past op houder voor brandblusapparaat van Lonestar Racing.
- Niet CE-conform.
- Niet beschikbaar in Europa.

Nooduitrusting

Maverick, Maverick MAX

715006102



- Complete nooduitrusting met alle essentiële uitrusting en spullen om uit de moeilijkste situaties te komen waar powersportliefhebbers soms in terechtkomen.
- Inclusief: startkabels, luchtcompressor, bandenreparatieset, sleepkabel met ratel, duct tape, spanband van 1.500 kg, kabelgeleiders, poetsdoeken.

WAARSCHUWING: Eventuele wijzigingen of toevoegingen van accessoires kunnen de besturing van jouw voertuig beïnvloeden. Het is belangrijk dat je de tijd neemt om vertrouwd te worden met het voertuig nadat wijzigingen zijn aangebracht, zodat je begrijpt hoe je jouw rijgedrag overeenkomstig dient aan te passen. Knoi niet met ongeoorloofde wijzigingen en installeer geen uitrusting die niet specifiek door BRP is gecertificeerd voor het voertuig. Deze wijzigingen zijn niet getest door BRP en kunnen het risico van verlies van controle verhogen, of het voertuig ongeschikt maken voor gebruik op de openbare weg. Vraag jouw BRP-dealer om beschikbare geschikte accessoires voor jouw voertuig.

APACHE RUPS BANDSYSTEMEN

Winterrupsbanden

Beperkte garantie*

Apache Backcountry LT rupsbandsysteem

Maverick, Maverick MAX

715004734



- Rupsbanden leveren de beste prestaties in de sneeuw met ongeëvenaarde stabiliteit en tractie op besneeuwde oppervlakken.
- Groot contactvlak, 37% groter dan dat van de Apache 360 LT.
- Indrukwekkende 18 cm extra bodemvrijheid zorgt dat het voertuig over de sneeuw glijdt.
- Licht ontwerp op rails, geïnspireerd op sneeuwscooters.
- Sportief rupsbandontwerp met 5 cm hoogte van de schakels voor maximale tractie op sneeuw.
- Apache Backcountry LT montagekit, DPS-module voor rupsbanden en prefilter voor motor- en CVT-luchtinlaat zijn vereist.
- Stel je rupsbandsysteem af met extra tussentandwielen, geleiders met Vespel inzetstukken en ijskrabbers op rail.
- Alleen voor gebruik in de winter.
- Voertuigbreedte en -lengte worden beïnvloed door de installatie van rupsbanden.

Apache Backcountry LT montagekit

(Niet afgebeeld)

Maverick, Maverick MAX

715004397 ·
Modellen van
163 cm

715004394 ·
Modellen van
183 cm

- Vereist voor installatie van het Apache Backcountry LT rupsbandsysteem.
- DPS-module en prefilter zijn vereist en worden apart verkocht.

Rupsbanden voor alle seizoenen

Beperkte garantie*

Apache 360 LT rupsbandsysteem

Maverick, Maverick MAX

715010085



- Multifunctionele rupsbanden, ontworpen om zware ladingen te vervoeren, passen op de meeste offroad voertuigen van Can-Am.
- Aanpassing extra contactvlak voor betere prestaties op ruw terrein.
- Contactvlak is 7 tot 9% groter dan dat van de Apache 360.
- Gemiddelde bodemvrijheid 41 cm. Schakels van 2,5 cm vooraan en 3,2 cm achteraan.
- CE-conform.
- Apache 360 LT montagekit, DPS-module voor rupsbanden en prefilter voor motor- en CVT-luchtinlaat zijn vereist en worden apart verkocht.
- Alleen aanbevolen voor gebruik op sneeuw.

Apache 360 LT montagekit

(Niet afgebeeld)

Maverick, Maverick MAX

715004392 ·
Modellen van
163 cm

715004393 ·
Modellen van
183 cm

- Vereist voor installatie van het Apache 360 LT rupsbandsysteem.
- DPS-module en prefilter voor rupsbanden niet inbegrepen.

*Voor de beperkte garantie gelden uitsluitingen, beperkingen van aansprakelijkheid en andere algemene voorwaarden van de standaard beperkte garantie van BRP.

GIDS APACHE RUPS BANDSYSTEMEN

Apache Backcountry LT

Modeljaar / Model	Rupsband	Montage rupsbanden	DPS-module voor rupsbanden	Pre-filter zonder snorkel	Pre-filter met snorkel
2017 en recenter Maverick, Maverick MAX (modellen van 163 cm)	715004734	715004397	715007338 Maverick, Maverick MAX 2022 en ouder (behalve Turbo RR-motor) OF 715006266 Maverick, Maverick MAX 2023 en 2022 en ouder met Turbo RR motor	715005600 (behalve X mr)	715005599
2017 en recenter Maverick, Maverick MAX (modellen van 183 cm)		715004394			

Apache 360 LT

Modeljaar / Model	Rupsband	Montage rupsbanden	DPS-module voor rupsbanden	Pre-filter zonder snorkel	Pre-filter met snorkel
2017 en recenter Maverick, Maverick MAX (modellen van 163 cm)	715010085	715004392	715007338 Maverick, Maverick MAX 2022 en ouder (behalve Turbo RR-motor) OF 715006266 Alle Maverick, Maverick MAX 2023 en recenter en 2022 en ouder met Turbo RR	715005600	715005599
2017 en recenter Maverick, Maverick MAX (modellen van 183 cm)		715004393			

*Voor de beperkte garantie gelden uitsluitingen, beperkingen van aansprakelijkheid en andere algemene voorwaarden van de standaard beperkte garantie van BRP.

Accessoires voor Apache

IJskrabbers op rail

Apache Backcountry LT rupsbandsysteem

860201728

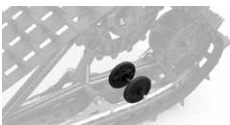


- Voor extra smering in zware en ijzige omstandigheden.
- Op rail gemonteerd, klein, licht.
- Flexibel ontwerp met spoel om achteruit te rijden zonder schade.
- Gemakkelijk op te bergen als ze niet wordt gebruikt.
- Verlengen de levensduur van de geleiders.

Apache Backcountry LT wielkit

Apache Backcountry LT rupsbandsysteem

715006293



- Aanvullende wielkit voor Backcountry LT rupsbanden achter.
- Voor minder weerstand en rolweerstand bij harde sneeuw of bij het transporteren van zwaardere ladingen.
- Verlengt de levensduur van geleiders in omstandigheden met harde sneeuw.
- Inclusief twee wielen, gekruiste as en montageonderdelen per set voor één hoek van een rupsband.
- Per rupsband achter kunnen maximaal twee sets worden geïnstalleerd.

Geleiders met Vespel[†] inzetstukken

Apache Backcountry LT rupsbandsystemen

503194815



- Gebruik DuPont Vespel inzetstukken voor minder frictie.
- Langere levensduur.
- Kunnen op de gewenste lengte worden geknipt.
- 8 nodig per voertuig.
- Wordt per stuk verkocht.

DPS-module voor rupsbanden

(Niet afgebeeld)

Maverick, Maverick MAX (alleen Turbo RR-motor)

715006266

Maverick, Maverick MAX (behalve Turbo RR-motor)

715007338

- Innovatieve DPS-module die nauwkeurige uitlezingen van de snelheidsmeter en optimale stuurbekrachtiging garandeert, wat perfecte controle met rupsbanden en rijgemak garandeert.
- Vereist voor installatie van Apache rupsbandsystemen.
- Zie tabel voor plaatsing, compatibiliteit en vereisten.

Prefilter motor en CVT-luchtinlaat

Maverick, Maverick MAX (behalve X mr-modellen)

715005600



- Geeft de motor extra bescherming onder zware rijomstandigheden.
- Helpt het luchtfilter schoner te houden.
- Filter houdt deeltjes tegen groter dan 0,19 mm.
- Gemakkelijk te monteren.
- Niet compatibel met S&B deeltjesscheider.
- Nodig om de voertuigarantie te behouden wanneer rupsbanden zijn geïnstalleerd.

Vereist voor installatie van Apache Backcountry LT en Apache 360 LT rupsbandsystemen.

PROMOUNT PLOEGEN

ProMount kits met ploegen - Referentietabellen

	183 cm Zwart staal	183 cm Geel staal	183 cm Flex2
Kit met ploeg	715008176	715008177	715008175
Ploegblad	715004474	715006021	715004485
Ploegframe	715008116	715008116	715008116
Montageplaat	715008197	715008197	715008197

Can-Am ProMount kits met stalen ploeg

Can-Am ProMount kit met stalen ploeg van 183 cm

Maverick, Maverick MAX

■ 715008176 · Zwart

■ 715008177 · Geel



- Deze kits bevatten:
 - Can-Am ProMount stalen ploegblad
 - Ploegframe met snelmontagesysteem
 - Can-Am ProMount montageplaat

Can-Am ProMount stalen ploegbladen

Can-Am ProMount stalen ploegblad van 183 cm

Past op ProMount ploegframe

■ 715004474 · Zwart

■ 715006021 · Geel



- Ploegblad vervaardigd uit staal met plaatdikte 12.
- Met vervangbaar slijtblad.
- Een grote pen vergemakkelijkt het draaien van het blad, zodat sneeuw zich niet kan ophopen op het draaipunt.
- Het ploegblad is zo ontworpen dat sneeuw in elke stand optimaal van het blad afrolt.
- Ruimt 168 cm wanneer de ploeg volledig is gekanteld.
- Bladhoogte 43 cm.
- Compatibel met Can-Am ProMount accessoires voor ploegbladen, zodat de ploeg nog veelzijdiger wordt.
- Niet compatibel met S3 A-arm vooraan met hoge bodemvrijheid.

Can-Am ProMount gekantelde ploegen

Can-Am ProMount stalen ploegblad van 183 cm met aflopend blad

Past op ProMount ploegframe

715007264



- Maak het werk makkelijker met het juiste gereedschap, veeg lange opritten schoon en maak de taak makkelijker door de sneeuw verder weg te duwen.
- De vleugel van de ploeg is 67 cm hoog aan het ene uiteinde en 41 cm aan het andere.
- Deze ploeg met schuin aflopend blad is ontworpen om sneeuw op te werpen.
- Rubberen flap (715007299) ontworpen om sneeuw weg te houden van de bestuurder wordt aangeboden als accessoire (afzonderlijk verkocht).
- Voorzien van Can-Am logo.

Can-Am ProMount Flex2 kit met ploeg

Can-Am ProMount Flex2 kit van 183 cm

Maverick, Maverick MAX

715008175



- Deze kits bevatten:
 - Can-Am ProMount Flex2 ploegblad
 - Ploegframe met snelmontagesysteem
 - Can-Am ProMount montageplaat

Can-Am ProMount Flex2 ploegbladen

Can-Am ProMount Flex2 ploegblad van 183 cm

Past op ProMount ploegframe

715004485



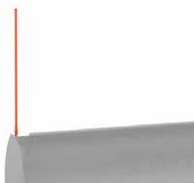
- Ploegblad gemaakt van UHMWPE, flexibel en schokdempend materiaal voorkomt schade aan je ploeg bij onvoorziene botsingen.
- Met vervangbaar slijtblad.
- Een grote pen vergemakkelijkt het draaien van het blad, zodat sneeuw zich niet kan ophopen op het draaipunt.
- Het ploegblad is zo ontworpen dat sneeuw in elke stand optimaal van het blad afrolt.
- Ruimt 168 cm wanneer de ploeg volledig is gekanteld.
- Bladhoogte 43 cm.
- Compatibel met Can-Am ProMount accessoires voor ploegbladen, zodat de ploeg nog veelzijdiger wordt.

Can-Am ProMount accessoires voor ploegen

Can-Am ProMount randmarkering

Maverick, Maverick MAX

715004206



- Helpt de randen van je ploeg te vinden.
- Hoogte: 60 cm.
- Verkocht per paar.
- Compatibel met Can-Am ProMount stalen en Flex2 ploegbladen met of zonder verlengstukken (behalve Can-Am ProMount stalen ploegblad van 137 cm).

Can-Am ProMount kunststof slijtblad van 183 cm

Maverick, Maverick MAX

715004483

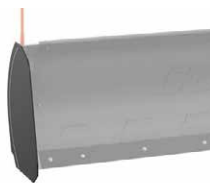


- Perfect om te voorkomen dat je sporen achterlaat op je oprit.
- Compatibel met Can-Am ProMount ploegbladen van 183 cm.

Can-Am ProMount driftpanelen

Maverick, Maverick MAX

715006258



- Helpt de sneeuw in de ploeg te houden.
- Afmetingen: 43,2 cm x 33 cm.
- Verkocht per paar.
- Compatibel met Can-Am ProMount stalen en Flex2 ploegbladen met of zonder verlengstukken (behalve Can-Am ProMount stalen ploegblad van 137 cm).

Can-Am ProMount verlengstukken voor ploegblad

Maverick, Maverick MAX

■ 715004205 · Zwart
■ 715005319 · Geel



- Deze handige verlengstukken maken je Can-Am ProMount ploegblad langer.
- Voegen 8 cm toe aan elke zijde.
- Compatibel met Can-Am ProMount ploegbladen (behalve Can-Am ProMount stalen ploegblad van 137 cm).
- Langer slijtblad kan over de extra lengte van de verlengstukken worden geïnstalleerd.

Ploegblad voor achteruit slepen

(Niet afgebeeld)

ProMount ploegen (152 cm en meer)

715007794

- 6 mm dikke stalen zwenkende schraper.
- Wordt opgeheven wanneer het voertuig vooruit rijdt om het schrapen niet te beïnvloeden.
- Meer vermogen om sneeuw te trekken.
- Meer agressief schrapen in achteruitrijmodus.
- Heft de schraper van de grond zodat gelijkmatig wordt geschraapt.
- In de lengte verstelbaar voor compatibiliteit met ploegbladen van 152,4, 167,6 en 182,9 cm.
- Compatibel met ProMount ploegbladen (Flex en staal).
- Niet compatibel met Backcountry rupsbandsysteem.

Gebogen slijtblad

(Niet afgebeeld)

Maverick, Maverick MAX

715007793 · 183 cm

- Slijtblad ontworpen met een gebogen achterkant van de onderrand.
- Dankzij het grotere oppervlak hoeft u minder te graven bij het ploegen op ongelijkmatige oppervlakken.
- Perfect voor sneeuw op grind, gras, plaveien en andere zachte oppervlakken.

Can-Am ProMount oplossingen op maat

Can-Am ProMount ploegframe met snelmontagesysteem



Maverick, Maverick MAX

715008116

- Stalen buizen voor zware toepassingen, die bestand zijn tegen het meest veeleisende gebruik.
- De centraal gemonteerde drager biedt de ultieme duwsterkte en tractie.
- Ontworpen voor maximale hefhoogte van de ploeg.
- Met automatisch uitlijnend snelmontagesysteem, makkelijk vrij te geven via voetpedaal en ergonomische handgreep om de ploeghoek in te stellen.
- Eindelooschakelaar voor ploeg aanbevolen om de levensduur van de lierkabel te verlengen.
- Can-Am ProMount montageplaat vereist voor installatie.
- Het blad kan in 5 standen naar links of naar rechts worden gedraaid.
- Een grote pen vergemakkelijkt het draaien van het blad, zodat vuil en sneeuw zich niet kunnen ophopen op het draaipunt.
- Rolgeleider voor ploeg inbegrepen.

Can-Am ProMount verlengstuk voor ploegframe



Maverick, Maverick MAX

715006257

- 30 cm verlengstuk voor ploegframe vereist wanneer ploeg wordt geïnstalleerd met Apache rupsbandsystemen.

Can-Am ProMount montageplaat



Maverick, Maverick MAX

715008197

- Vereist om het Can-Am ProMount ploegframe met snelmontagesysteem te installeren.
- Montageplaat nauwkeurig ontworpen om het hele jaar door gemonteerd te blijven zonder de bodemvrijheid in het gedrang te brengen.
- Wordt geleverd bij de rolgeleider voor ploeg.
- Niet compatibel met S3 A-arm vooraan met hoge bodemvrijheid.

Can-Am ProMount kantelsysteem voor ploeg



Maverick, Maverick MAX

715009241

- Vormt je ploegsysteem om in een eenvoudig vanaf de bestuurdersstoel te bedienen hulpmiddel.
- Kit waarmee je met de bijgeleverde joystick de volledige controle hebt over de ploegbewegingen omhoog/omlaag en links/rechts.
- Met een hand kun je alle ploegbewegingen controleren dankzij de meegeleverde joystick zodat jij je volledige kunt toeleggen op het ploegwerk.
- Compatibel met het SSV ProMount ploegframe en ploegblad.
- Niet compatibel met Apache Backcountry LT rupsbandsysteem.
- Verlengstuk voor ploegframe (715006257) is vereist voor installatie met de Rancher voorbumper.
- Lier en ploeg apart verkocht.

ProMount eindelooschakelaar voor ploeg

(Niet afgebeeld)

Maverick, Maverick MAX

715006259

- Om de kabelspanning in te stellen bij gebruik van je ploegsysteem.
- Voorkomt schade aan de lier, het ploegframe en het voertuig.
- Sensor verplaatst voor optimale hefhoogte.

Rolgeleider voor ploeg



Maverick, Maverick MAX

715001223 · Cilindervormige kabelgeleider met rollen

- Rol met grotere diameter beperkt slijtage aan trekkabel voor toepassing op de ploeg.
- Kan worden gebruikt met alle ProMount ploegen.

HOEZEN EN TRANSPORT

Transporthoes

(Niet afgebeeld)

Maverick

715005813

Maverick MAX

715005814

- Canvas voor zwaar gebruik gemaakt van uv-bestendig geverfd polyester.
- Zachte bekleding aan de binnenkant beschermt de voorruit en gekleurde panelen tegen schuren.
- Alle slijtagegevoelige zones zijn verstevigd met een dubbele laag canvas.
- Weerbestendige transporthoes beschermt je voertuig tijdens stalling en transport.
- Opening voor brandstofdop en toegang tot cabine aan passagierszijde.
- Snel en eenvoudig te installeren.
- Ontworpen om perfect bij je voertuig te passen, met of zonder accessoires van Can-Am.

Bolt-On¹ intrekbare sleepkabels met ratel

295101072



- Perfect om je sportvoertuig te transporteren of ladingen te bevestigen.
- Eenvoudige montage: bevestigen met bouten op elk vlak oppervlak (bijv. laadbak of frame trailer).
- Bevestigingsriem van 2,5 cm x 1,8 m met stiksels voor zwaar gebruik, voor 226 kg werkbelasting en 680 kg breekkracht.
- Handige, intrekbare drukknop om de riem automatisch langer te maken, op te rollen en op te bergen, terwijl het ratelmechanisme de riem strak trekt om je voertuig of lading veilig te bevestigen.
- Rubberen ratelhandgreep die veel grip biedt, en haak met vinyl beschermplaat om elk oppervlak te beschermen waaraan de haak wordt vastgemaakt.
- Verkocht per paar.

Sleepkabels met ratel

715008309 · Zwart/Grijs



- 181 kg veilige werkbelasting.
- Riem van 2,5 cm x 3 m met logo's van Sea-Doo, Ski-Doo en Can-Am.
- Luxe ratel met rubberen handgreep.
- S-haken met coating.
- Set van twee.

Sleepkabel met ratel voor zwaar gebruik

715008308



- 454 kg veilige werkbelasting.
- Riem van 38 mm x 1,8 mm met het logo van BRP.
- Luxe ratel met rubberen handgreep.
- Klemhaken met zwarte coating.
- Inclusief riem van 300 mm.
- Set van twee.



ONDERDELEN EN ONDERHOUD

Houd deze onderdelen in de gaten	46
XPS-banden	47
XPS olieverversingspakket	48
Onderhoudsproducten	49

A woman in a racing helmet is in the foreground, looking upwards. In the background, another woman in a white racing suit with a 'CAN-AM FASTHOUSE' patch is sitting in the driver's seat of a vehicle, also looking upwards. The interior of the vehicle, including a circular vent, is visible.

PRESTATIES EN VEILIGHEID GECOMBINEERD

Vertrouw op de originele onderdelen van Can-Am om je voertuig optimaal te laten presteren.

EEN JAAR GARANTIE*

Nauwkeurig gemaakt. Uitgebreid getest.
Goedgekeurd in de fabriek.

*Dekt onderdelen en werkuren indien geplaatst bij een erkende dealer.

CAN-AM MAVERICK



Wil je dat jouw Maverick presteert zoals verwacht?
Houd deze onderdelen dan vooral in de gaten.**

OLIEFILTER 420956123

MOTOROLIE *

4T 10W-50 synthetische olie

946 ml 9779234
3,785 L 9779235

4T 0W-40 synthetische olie

946 ml 9779139 3,785
L 9779140

4T 5W-40 volledig synthetische olie

946 ml 9779492
3,785 L 9779493

OLIEVERVERSINGSPAKKET *

5W-40 volledig synthetisch

900 ACE 9779489

10W-50 synthetische olie

900 ACE 9779261

BEPERKING VAN UITLAATGASSEN

Ventilatieopening

brandstoftank
(modellen zonder EVAP) 709001120

Prefilter ventilatieopening

(CARB en EVAP modellen) 513034047

LUCHTFILTER

Performante luchtfilter

van Twin Air† 715002895

Premium luchtfilter

715900422

CVT-LUCHTFILTER

706600416

AANDRIJFRIEM

422280652

REMBLOKKENKITS

Remblokken voor

(4 remblokken +
bevestigingsmiddelen) 703501198

Remblokken achter

(4 remblokken +
bevestigingsmiddelen) 703501199

KITS MET HOMOKINETISCHE KOPPELING

Achterwiel- en

differentieelzijde 715900450

Achterwiel- en

differentieelzijde 705401354

WIELLAGERS

293350151

KOGELSCHARNIEREN

Bovenaan

706203084

Onderaan

706202045

BOUGIE

415130363

ACCU

18 A. Nat (YTX20L-BS)

296000444

*Voor Europa, raadpleeg overeenkomstige onderdeelnummers op pagina 48.

**Raadpleeg periodiek onderhoudsschema voor de juiste intervallen.

XPS BANDEN

SHOPPEN VOLGENS GEBRUIK



GRIND & HARDE
ONDERGROND



ROTSSEN



MODDER

XPS Trail Force



- Radiaalband voor elk terrein.
- 8-laagse radiale constructie.
- Veelzijdig en geschikt voor diverse terreinen.
- Agressief profiel voor meer tractie op vuile, modderige en rotsachtige terreinen.
- Profieldiepte: 20 mm.

705403026 · 26X8R14

705503322 · 26X10R14

705402754 · 27X9R14

705503103 · 27X11R14

XPS Trail King



- Radiaalband voor elk terrein.
- 8-laagse radiale constructie.
- Agressief profiel voor ruwer terrein.
- Nagenoeg continu centraal profiel zorgt voor een vlottere rit op onverharde wegen.
- Profieldiepte: 26 mm.

705402713 · 26X8R12*

705503073 · 26X10R12*

705403081 · 27X9R14

* 6-laagse banden

705503355 · 27X11R14

705402825 · 28X9R14

705503181 · 28X11R14

XPS Trail King 2



- Radiaalband voor elk terrein.
- 6-laagse radiale constructie.
- Band blinkt uit op uiteenlopend terrein, van losse tot harde ondergrond.
- Zonder directioneel profiel met geoptimaliseerde constructie, voor nauwkeurige besturing met maximale grip en lage rolweerstand.
- Profieldiepte: 20 mm.

705403398 · 26X8R14

705503518 · 26X10R14

705403397 · 27X8R14

705503517 · 27X10R14

XPS Trac Force



- Radiaalband voor elk terrein in de stijl van lichte vrachtwagen.
- 8-laagse radiale constructie.
- Centraal profiel voor goede grip en comfort op compact terrein.
- Profieldiepte: 18 mm.

705403080 · 30X9R14

705403369 · 30X9R15

705503354 · 30X10R14

705403586 · 30X10R14 UT*

* 6-laagse banden

705403370 · 30X10R15

705403416 · 32X10R16 UT*

705403587 · 32X10R15 UT*

* 6-laagse banden

XPS Hammer Force



- Op lichte truck geïnspireerde band.
- 8-laagse radiale constructie.
- Profiel voor rotsklimmen met uniek contactvlak.
- Agressieve bandwang voor maximale tractie op technisch terrein.
- Profieldiepte: 15 mm.

705402918 · 30X10R15

XPS Swamp Force



- Hybride radiaalband voor modder en onverharde wegen.
- 8-laagse radiale constructie.
- Uniek profiel voor goede grip in modder en afwerpen van modder.
- Centraal profiel zorgt voor comfortabel rijden over onverharde wegen.
- Profieldiepte: 36-38 mm.

705403201 · 30X9R14

705503387 · 30X11R14

XPS Swamp King



- Diagonaalbanden voor modder en onverharde wegen.
- 6-laagse radiale constructie.
- Ultieme prestaties in de modder en goede wegligging op onverharde wegen.
- Profieldiepte: 38 mm.

705403028 · 28X8X14

705503324 · 28X10X14

XPS Swamp King XL



- Diagonaalbanden voor modder en onverharde wegen
- 6-laagse radiale constructie.
- Onze banden die het beste presteren in de modder en geen compromissen bieden voor rijden op onverharde wegen
- Moeren met diepe V-vormige groeven voor uitgebreid profiel met maximale tractie in diepe sporen, wat ook helpt om modder sneller af te werpen.
- Profieldiepte: 38 mm midden, max. diepte 52 mm.

705503687 · 30X9X14

705403381 · 30X10X14

OLIEVERVERSINGSPAKKET

Smeermiddelen

XPS 4T 10W-50 synthetische olie

9779234 (US) · 946 ml
9779240 (Europa) · 946 ml

9779235 · 3,785 L



- Gemaakt voor krachtige 4-taktmotoren voor zwaar gebruik, inclusief motoren met turbocompressor en racemotoren.
- Geformuleerd met nauwgezet geselecteerde en geteste basisvoorraden en specifieke additieven.
- Legt een dikke, sterke film om lagers te beschermen, en biedt beproefde reiniging bij hoge temperaturen om afzettingen zo veel mogelijk te beperken, breuk te voorkomen, thermische stabiliteit te bieden en verdunding van brandstof tegen te gaan, voor maximale prestaties van de motor.

XPS 4T 0W-40 synthetische olie

9779139 (US) · 946 ml
9779286 (Europa) · 946 ml

9779140 (US) · 3,785 L
9779287 (Europa) · 3,785 L



- Formule voor recreatieve sportmotoren met premium additieven tegen slijtage en corrosie.
- De beste keuze voor krachtige 4-taktmotoren in sneeuwscooters, ATV's en SSV's bij gebruik in koude weersomstandigheden.
- Biedt superieure bescherming van de motor en transmissie tegen hitte, roest en corrosie.
- Levert optimale prestaties bij hoge en lage temperaturen.

XPS 4T 5W-40 synthetische olie

9779492 (US) · 946 ml
9779900 (Europa) · 946 ml

9779493 (US) · 3,785 L
9779901 (Europa) · 3,785 L



- Formule voor offroad met premium additieven tegen slijtage en corrosie.
- Ontworpen voor performante offroad-, onroad- en PWC 4-taktmotoren, inclusief recreatieve sportmotoren met turbo of turbocompressor.
- Biedt superieure bescherming van de motor en transmissie tegen roest en corrosie, zelfs in extreme omstandigheden.

Olieverversingspakket

Motorolieverversingspakket



- Uiterst handige "totaaloplossing" voor motorolieverversing bespaart tijd en geld.
- Inclusief XPS synthetische olie of synthetisch mengsel, oliefilter, O-ringen en vulring.

Modellen

5W-40 synthetische Olie / 450 cc of minder	9779487 (VS) 9779954 (Europa)
0W-40 synthetische Olie / 450 cc of minder	9779257 (VS) 9779409 (Europa)
5W-40 synthetische olie / 500 cc of meer V-twin motor	9779488 (VS) 9779953 (Europa)
0W-40 synthetische olie / 500 cc of meer V-twin motor	9779259 (VS) 9779406 (Europa)
10W-50 synthetische olie / 500 cc of meer V-twin motor	9779252 (VS) 9779401 (Europa)
0W-40 synthetische olie / 650 ACE	9779481 (US) 9779417 (Europa)
5W-40 synthetische olie (mengsel) / 650 ACE	9779480 (VS) 9779952 (Europa)
5W-40 synthetische olie / 900 ACE	9779489 (VS) 9779955 (Europa)
10W-50 synthetische olie / 900 ACE	9779261 (VS) 9779411 (Europa)
5W-40 synthetische olie / 999T	9779500 (VS) 9779959 (Europa)
10W-50 synthetische olie / 999T	9779501 (VS) 9779960 (Europa)

ONDERHOUDSPRODUCTEN

Synthetische tandwielolie	75W-90	9779158 (VS) · 946 ml 9779212 (Europa) · 946 ml
	75W-140	9779160 (VS) · 946 ml 9779215 (Europa) · 946 ml



- Maakt gebruik van speciale additieven voor de beste prestaties in Visco-Lok™ en Smart-Lok™ differentieïelen.
- Garandeert hogere belasting, superieure stabiliteit en minder oxidatie.
- Uitzonderlijke bescherming tegen slijtage en superieure prestaties bij alle bedrijfstemperaturen.

XPS synthetische DCT vloeistof <i>(Niet afgebeeld)</i>	9779710 (VS) · 946 ml 9779473 (Europa) · 946 ml
--	--



- Voldoet aan of overtreft de API GL-4-specificaties.
- Formule voor systeem met dubbele koppeling.
- Verbeterd koelvermogen voor optimale werking van de koppeling.
- Met antischuimmiddelen voor vlotte hydraulische werking.

Langer bruikbare voorgemengde koelvloeistof	9779150 · 946 ml 619590728 (Scandinavië) · 946 ml
--	--



- Antivries/koelvloeistof bevat de juiste verdunningsgraad en alle nodige additieven om corrosie te voorkomen en cavitatie in koelsystemen van BRP te verhinderen.
- Lange levensduur, 5 jaar, specifiek geformuleerd voor BRP-voertuigen.
- Superieure overdracht van hitte.
- Perfect als vervangende koelvloeistof in voertuigen die doorgaans gebruikmaken van antivries/koelvloeistof die 2 jaar meegaat (groen).
- 5 jaar (oranje).

Anticorrosief smeermiddel	9779701 · 340 g 619590733 (Scandinavië) · 340 g
----------------------------------	--



- Multifunctioneel smeermiddel dat ook kan worden gebruikt voor bescherming tegen roest, corrosie en vocht.
- Bevat additieven onder extreme druk die werken als algemeen smeermiddel voor alle plaatsen waar smering nodig is.

Ophangingsmeermiddel voor extreem gebruik	9779708 · 400 g
--	------------------------



- Speciaal ontworpen voor gebruik met de onderdelen in Can-Am voertuigophangingen.
- Het is bijzonder stabiel en biedt een optimale smering bij zowel extreem koude als hoge temperaturen, terwijl het de onderdelen van de ophanging beschermt tegen vuil en vocht, evenals tegen corrosie in extreem natte omstandigheden.

XPS smeermiddel voor spiebaan <i>(Niet afgebeeld)</i>	9779704 (VS) · 115 g 9779472 (Europa) · 115 g
---	--

- Verhoogde weerstand tegen roest en corrosie
- Beschermt tegen vastlopen, hitte-koude, schuren, roest en corrosie.

DOT 4-remvloeistof

9779151 (VS) · 355 ml
9779207 (Europa) · 355 ml



- Voldoet aan, of overtreft, alle eisen voor DOT3- en DOT4-remvloeistoffen.
- Hogetemperatuurformule is fadingbestendig en conditioneert ook afdichtingen en o-ringen in het remsysteem.

Racing remvloeistof RS600

9779152 · 355 ml



- Overtreft DOT4-vereisten voor remvloeistof voor extreme omstandigheden en wedstrijdgebruik.
- Extreme temperaturen, kookpunt van 579 graden is perfect voor veeleisende wedstrijdstandigheden om slijtage van de remmen te voorkomen.
- Brengt geen schade toe aan afdichtingen of onderdelen van het remsysteem.
- Mag alleen worden toegevoegd aan een schoon/ongevuld systeem om verdunning en verminderde werking te voorkomen.
- Formule met laag vochtgehalte vertraagt waterdampabsorptie over meerdere warmtecycli.
- Aanbevolen voor gebruik in voertuigen van Ski-Doo en Can-Am voor racing.

Brandstofstabilisator

9779171 · 236 ml
9779183 (Europa) 355 ml



- Compatibel met ethanol, stabiliseert de brandstof in je brandstoftank zodat deze niet wordt afgebroken en de motor vlot start en blijft draaien zonder schokken.
- Aangezien ethanol vocht aantrekt, bevat dit product krachtige anticorrosie-additieven om de onderdelen van het brandstofsysteem te beschermen.
- Voorkomt problemen gekoppeld aan E10-brandstoffen.



BRP GEEFT VORM AAN DE MANIER WAAROP JE JE DOOR DE WERELD BEWEEGT

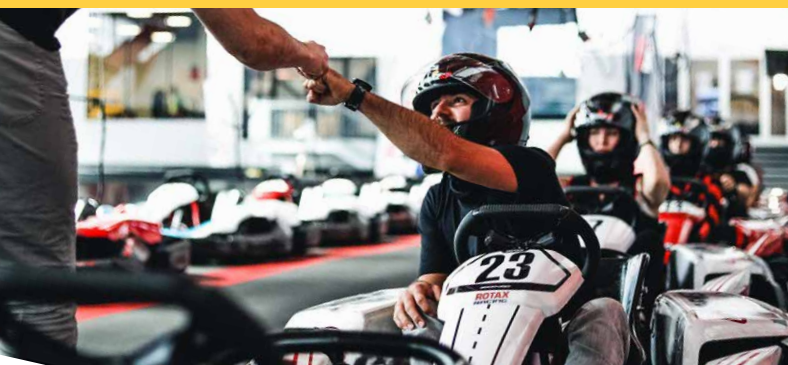
Can-Am is één van de vele succesverhalen van BRP, het wereldwijde bedrijf achter sommige van de meest gedurfde innovatieve producten en ervaringen die jou voortbewegen.

Want het gaat niet over de bestemming, het gaat over de reis – die van jou.

Ontdek onze merken:

ski-doo **LYNX** **SEA-DOO** **can-am** **ROTAX** **ALUMACraft** **MANITOU** **QUINTREX**

www.brp.com





CANAMOFFROAD.COM

