

# 2026 RYKER SPORT



## HAUPTMERKMALE

- Spannendes & aufregendes FahrzeugSpannendes & aufregendes Fahrzeug
- Für Spaß gemacht
- Kühnes Styling im Sport-Stil
- Noch mehr Komfort und Zweckmäßigkeit

SPORT  
MODE

UFIT

ECO

MOTOR		Rotax® 900 ACE™
Typ	Rotax® 900 ACE™ - Dreizylinder-Reihenmotor, flüssigkeitsgekühlt mit elektronischer Kraftstoffeinspritzung und elektronischer Drosselklappensteuerung	
Bohrung & Hub	74 x 69,7 mm	
Leistung	61,1 kW (82 PS) bei 8000 U/min	
Drehmoment	79,1 Nm bei 6500 U/min	
CO <sub>2</sub> -Emissionen	143 g/km	
Kraftstoffverbrauch	6,08 l/100 km	
GETRIEBE		
Typ	Automatisch (CVT) mit Rückwärtsgang	
FAHRGESTELL		
Vorderradaufhängung	Doppelquerlenker	
Typ/Federweg der Stoßdämpfer vorne	KYB† Gasdruckstoßdämpfer mit einstellbarer Federvorspannung / 161 mm	
Hinterradaufhängung	Multilink-Mono-Schwingarm	
Typ/Federweg der Stoßdämpfer hinten	KYB Gasdruckstoßdämpfer mit Ausgleichsspeicher und 4-stufig einstellbarer Druckstufendämpfung und Vorspannungseinstellung / 169 mm	
Elektronische Bremskraftverteilung	Fußbetätigtes, hydraulisches 3-Rad-Bremssystem	
Vorderradbremsen	270 mm-Scheibenbremsen mit Nissin 2-Kolben-Schwimmsätteln	
Hinterradbremse	220 mm-Scheibenbremse, 1-Kolben-Schwimmsattel	
Feststellbremse	Parksperr	
Vorderreifen	XPS Ride - 145/60 R16 MC 66T	
Hinterreifen	XPS Ride - 205/45 R16 MC 77T	
Aluminiumfelgen vorne	5-Speichen-Design, Deep Black, gefräst und getönt, 406 mm x 114 mm (16" x 4,5")	
Aluminiumfelge hinten	5-Speichen-Design, Deep Black, gefräst und getönt, 406 mm x 165 mm (16" x 6,5")	
TRAGFÄHIGKEIT		
Sitzplätze	1	
Maximale Fahrzeugzuladung	199 kg	
Stauraum	7 l	
Kraftstoff-Fassungsvermögen	20 l	
Kraftstoffart	Super bleifrei	

ABMESSUNGEN	
L x B x H	2.352 x 1.522 x 1.073 mm
Radstand	1.709 mm
Sitzhöhe	629 mm
Bodenfreiheit	101 mm
Trockengewicht	291 kg

ANZEIGEN & INSTRUMENTE	
Typ	4,5"-Digitalanzeige
Hauptfunktionen	Tachometer, Drehzahlmesser, Kilometerzähler, Tageskilometer, Restreichweite, Motorkontrollleuchten, Kraftstoffanzeige, Uhr, ECO- und Sport-Modus.

SICHERHEIT	
SCS	Stabilitätskontrollsystem
TCS	Traktionskontrollsystem
ABS	Antiblockiersystem
Diebstahlschutzsystem	Elektronisches Diebstahlschutzsystem (D.E.S.S.™)
HHC	Berganfahrassistent

GARANTIE UND MOBILITÄT	
Werksgarantie	2 Jahre beschränkte Garantie von BRP
Verlängerte Service-Laufzeiten	2 Jahre Pannenservice durch Allianz Assistance, Weltmarktführer im Bereich Automotive and Travel Assistance, im Auftrag von BRP*

AUSSTATTUNGSMERKMALE
<ul style="list-style-type: none"><li>• 2 Halogen-Scheinwerfer (55 W)</li><li>• Frontkotflügel mit integrierten LED-Leuchten</li><li>• Doppelter USB-Port</li><li>• Handschuhfach (7 l)</li><li>• Kompletter Heckfender</li><li>• MAX Montagestruktur</li><li>• Geschwindigkeitsregelung</li><li>• Sport-Modus</li><li>• Sport-Komfortsitz</li><li>• Zierleisten und Finishes im Sport-Stil</li></ul>

\*Erhältlich für Fahrzeuge, die von einem BRP Vertragshändler in Großbritannien, Irland, Frankreich, den Niederlanden, Belgien, Luxemburg, Deutschland, Österreich, der Schweiz, Italien, Spanien oder Portugal registriert wurden.





\*In Deutschland und Österreich ist ein Führerschein der Klasse A (Motorrad) oder ein Führerschein der Klasse B (PKW) und ein Mindestalter von 21 Jahren vorgeschrieben, um einen Can-Am 3-Rad-Fahrzeug im jeweiligen Land fahren zu können. Weitere Einzelheiten zu den Führerscheinanforderungen finden Sie unter: [canamonroad.com/licence](https://canamonroad.com/licence). Für alle übrigen Länder wenden Sie sich bitte an Ihre örtliche Behörde.

## BESONDERE HIGHLIGHTS



### GESCHWINDIGKEITSREGELUNG

Sie müssen nicht ständig den Gashebel betätigen, sondern können die Geschwindigkeitsregelung einschalten, um eine bestimmte konstante Geschwindigkeit zu halten.



### KYB† GASDRUCKSTOSSDÄMPFER

KYB Gasdruckstoßdämpfer mit Fernverstellung hinten für unterschiedliche Fahrerlebnisse.



### MAX-MONTAGEHALTERUNG

Macht das Fahrzeug 1+1-fähig. Außerdem erhöht sie die Ladekapazität für verschiedene Stauraum-Optionen.



### SPORT-MODUS

Ermöglicht mehr Fahrspaß auf asphaltierten Straßen. Im Sport-Modus wird die Traktionskontrolle des Hinterrads gelockert, sodass Sie kontrollierte Drifts durchführen können.



### ANTRIEBSWELLE

Äußerst langlebige und robuste Antriebswellentechnologie sorgt für dauerhaft hohen Fahrkomfort. Weitere Einstellungs-, Ausrichtungs- oder Wartungsarbeiten sind nicht erforderlich.



### ZIERLEISTEN UND FINISHES IM SPORT-STIL

Modernes Design mit schnittigerer Optik für Liebhaber des Sport-Stils.

### Classic series<sup>1</sup>



Intense Black



Adrenaline Red

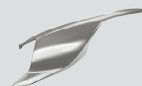


Yellow Shock

### Epic series



Immortal White



Liquid Steel

### Exclusive series<sup>2</sup>



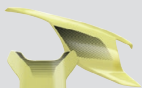
Heritage White IV



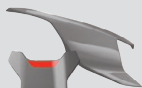
Heritage Yellow



Icepop Blue



Lemon Twist



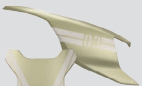
Silver Lava



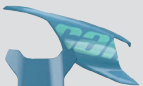
Sonic Silver



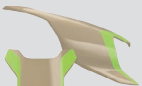
Purple Galaxy



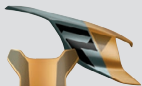
Sandstorm



Blue Abyss



Goblin Green



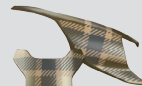
Atlantis Gold



Urban Blue



Cyber Orange



Moka Plaid

### New panels



Peachy Frenzy



Cotton Candy



Crimson Rush

<sup>1</sup>Choice of one set of Classic Panels included upon vehicle purchase. <sup>2</sup>Exclusive Panel Kits are available in limited quantities.

